

投资咨询业务资格
证监发【2014】217号

成交、持仓创新高 交割结算价近20个月最低

——沪深300股指期权周报2022.3.20



研究员：丁文

联系方式：0371-68599112

电子邮箱：dingw_qh@ccnew.com

执业证书编号：F3066473

投资咨询编号：Z0014838

上交所期权策略顾问：YZ16008281

品种	主要逻辑	策略建议	
		趋势策略	波动率策略
沪深300股指期权	<p>本周沪深300指数先抑后扬。3月16日触底V型反转并收阳，同时沪深300股指期权持仓量、成交量均创出上市以来新高。17日北上资金结束连续八个交易日净卖出，迎来连续两个交易日净买入，本周累计净卖出166.92亿元（其中沪股通净卖出73.43亿元，深股通净卖出93.49亿元）。本周沪深300股指期权持仓量PCR上升，成交量PCR回落，加权波动率指数先升后降。沪深300股指期货、期权3月合约到期，交割结算价创近20个月最低，到期行权率创上市以来新高。短期市场底部已现，未来仍在筑底过程。下周三（3月23日）是三个ETF期权三月合约到期日。</p>	<p>建议市场快速回落企稳时，可以考虑卖出虚值认沽期权，滚动交易。</p>	<p>升波时择机卖出宽跨式，滚动做空波动率。</p>

目录

Content

01

行情回顾

02

数据统计分析

01

行情回顾

沪深300指数周K线图



本周沪深300指数再次留下长下影线，再度跌破250周均线，三彩K线指标维持绿色

数据来源：文华财经

沪深300指数日K线图



本周沪深300指数先抑后扬，仍在850日均线下方，周三起三彩K线指标转为蓝色

数据来源：文华财经

沪深300股指期权当月期权T性报价

中国金融期货交易所(权)		标的期货/标的	最新价	涨跌	IV	HV20	买价	卖价	挂单量	最高价	最低价	成交量				
沪深300期权		IF 2204	4232.6	▲18.4(0.44%)	22.94	0.00	4232.4	4232.6	1×1	4257.8	4169.2	95084				
202204		沪深300	4265.90	▲28.2(0.67%)	22.99	62.62	-	-	-	4283.37	4194.94	149458305				
看涨期权 (Call)									看跌期权 (Put)							
Vega	Theta	Gamma	Delta	IV	最新价	卖	买	27天	买	卖	最新价	IV	Delta	Gamma	Theta	Vega
1.6532	-1.4594	0.0004	0.9238	31.78	468.6	☐	☐	3750	☐	☐	13.0	31.78	-0.0762	0.0004	-1.4594	1.6532
1.9363	-1.6569	0.0005	0.9059	30.80	448.2	☐	☐	3800	☐	☐	16.4	30.80	-0.0941	0.0005	-1.6569	1.9363
2.2166	-1.8151	0.0006	0.8866	29.48	410.0	☐	☐	3850	☐	☐	19.4	29.48	-0.1134	0.0006	-1.8151	2.2166
2.5708	-2.0401	0.0007	0.8597	28.57	361.0	☐	☐	3900	☐	☐	24.4	28.57	-0.1403	0.0007	-2.0401	2.5708
2.9362	-2.2436	0.0008	0.8284	27.51	315.0	☐	☐	3950	☐	☐	30.8	27.51	-0.1716	0.0008	-2.2436	2.9362
3.2619	-2.3300	0.0010	0.7966	25.71	270.4	☐	☐	4000	☐	☐	35.0	25.71	-0.2034	0.0010	-2.3300	3.2619
3.6601	-2.5104	0.0011	0.7507	24.69	227.2	☐	☐	4050	☐	☐	43.8	24.69	-0.2493	0.0011	-2.5104	3.6601
4.0460	-2.6941	0.0013	0.6940	23.97	191.0	☐	☐	4100	☐	☐	56.0	23.97	-0.3060	0.0013	-2.6941	4.0460
4.3523	-2.7709	0.0014	0.6307	22.92	155.0	☐	☐	4150	☐	☐	69.0	22.92	-0.3693	0.0014	-2.7709	4.3523
4.5535	-2.8066	0.0015	0.5575	22.19	123.0	☐	☐	4200	☐	☐	87.8	22.19	-0.4425	0.0015	-2.8066	4.5535
4.5965	-2.9477	0.0015	0.4815	23.09	96.2	☐	☐	4250	☐	☐	112.4	23.09	-0.5185	0.0015	-2.9477	4.5965
4.4698	-2.7830	0.0015	0.4048	22.42	72.8	☐	☐	4300	☐	☐	137.2	22.42	-0.5952	0.0015	-2.7830	4.4698
4.1958	-2.6152	0.0014	0.3337	22.44	55.0	☐	☐	4350	☐	☐	166.8	22.44	-0.6663	0.0014	-2.6152	4.1958
3.7862	-2.3319	0.0013	0.2661	22.17	40.2	☐	☐	4400	☐	☐	202.6	22.17	-0.7339	0.0013	-2.3319	3.7862
3.3211	-2.0544	0.0011	0.2097	22.27	29.8	☐	☐	4450	☐	☐	240.0	22.27	-0.7903	0.0011	-2.0544	3.3211
2.8439	-1.7770	0.0010	0.1633	22.49	22.0	☐	☐	4500	☐	☐	285.8	22.49	-0.8367	0.0009	-1.7770	2.8439
2.3482	-1.4687	0.0008	0.1230	22.52	15.4	☐	☐	4550	☐	☐	326.0	22.52	-0.8770	0.0008	-1.4687	2.3482
2.0475	-1.3433	0.0007	0.1016	23.62	12.8	☐	☐	4600	☐	☐	371.8	23.62	-0.8984	0.0007	-1.3433	2.0475
1.6025	-1.0430	0.0005	0.0732	23.43	8.6	☐	☐	4650	☐	☐	414.8	23.43	-0.9268	0.0005	-1.0430	1.6025
1.3231	-0.8826	0.0004	0.0572	24.01	6.6	☐	☐	4700	☐	☐	450.0	24.01	-0.9428	0.0004	-0.8826	1.3231
1.0779	-0.7339	0.0003	0.0442	24.51	5.0	☐	☐	4750	☐	☐	502.4	24.51	-0.9558	0.0003	-0.7339	1.0779

300股指期权3月合约到期，4月合约看涨、看跌期权最大持仓量行权价格分别扩大至4600、4200，期权最痛点位均为4250

数据来源：咏春



沪深300股指期权加权波动率指数

汇点300股指加权(日线) MA(20,60,120,250) MA1:21.25 ↑ MA2:18.85 ↑ MA3:18.51 ↑ MA4:19.57 ↓



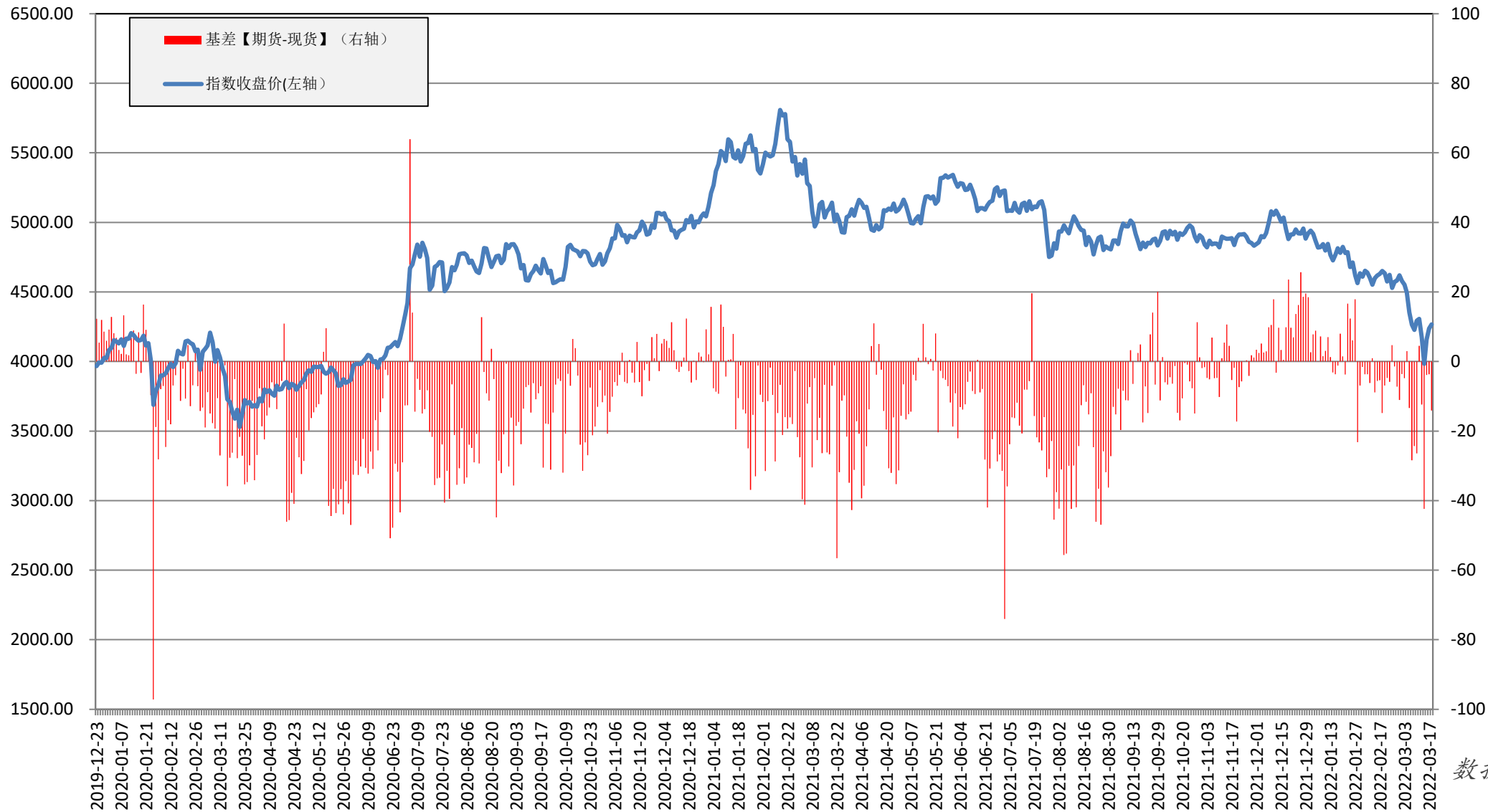
数据来源: 汇点

本周股指期权加权波动率指数先升后降

02

数据统计分析

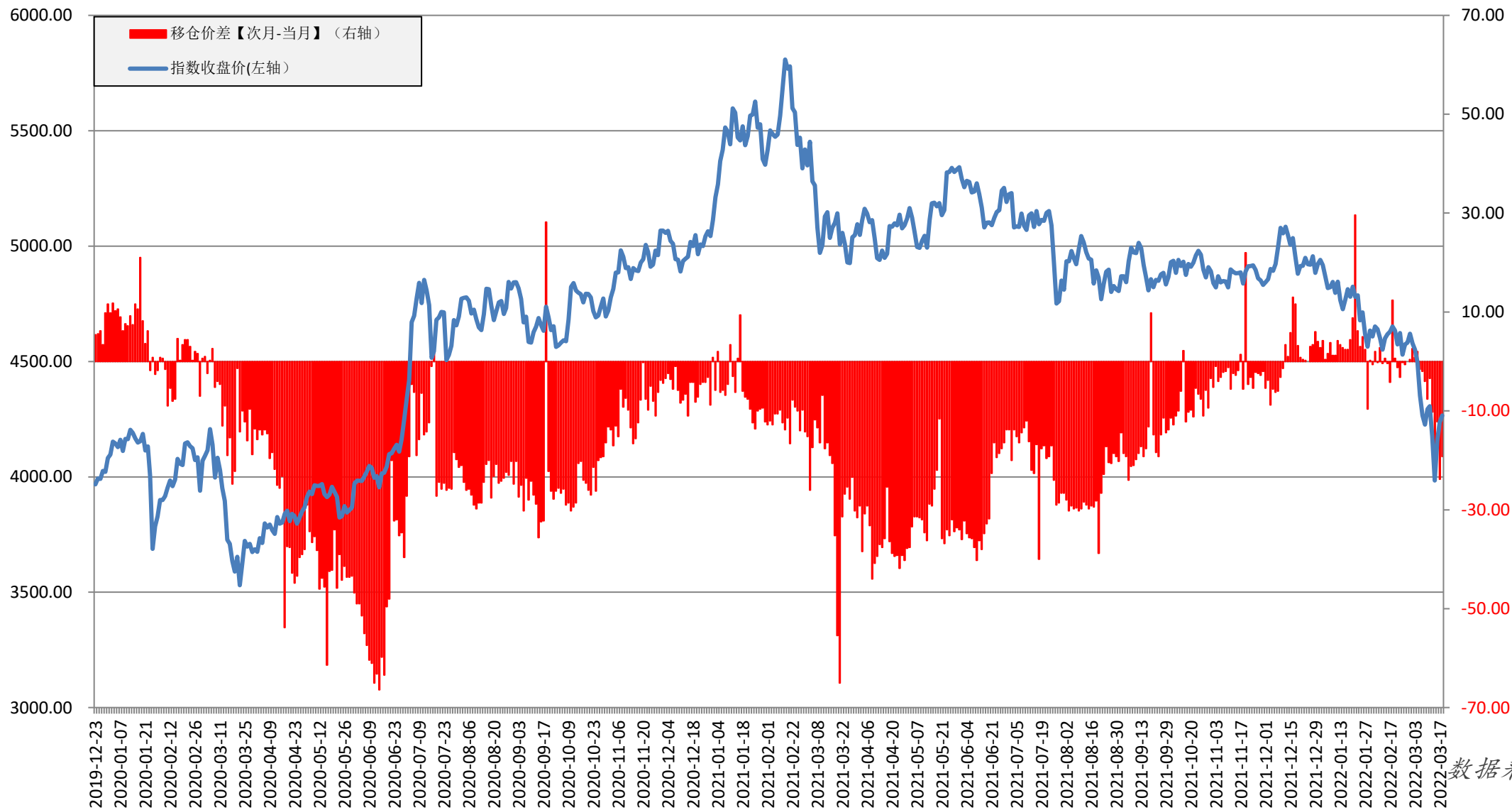
当月IF期货与沪深300指数基差统计



数据来源: Wind

本周虽然三月合约到期, 当月合约仍贴水标的

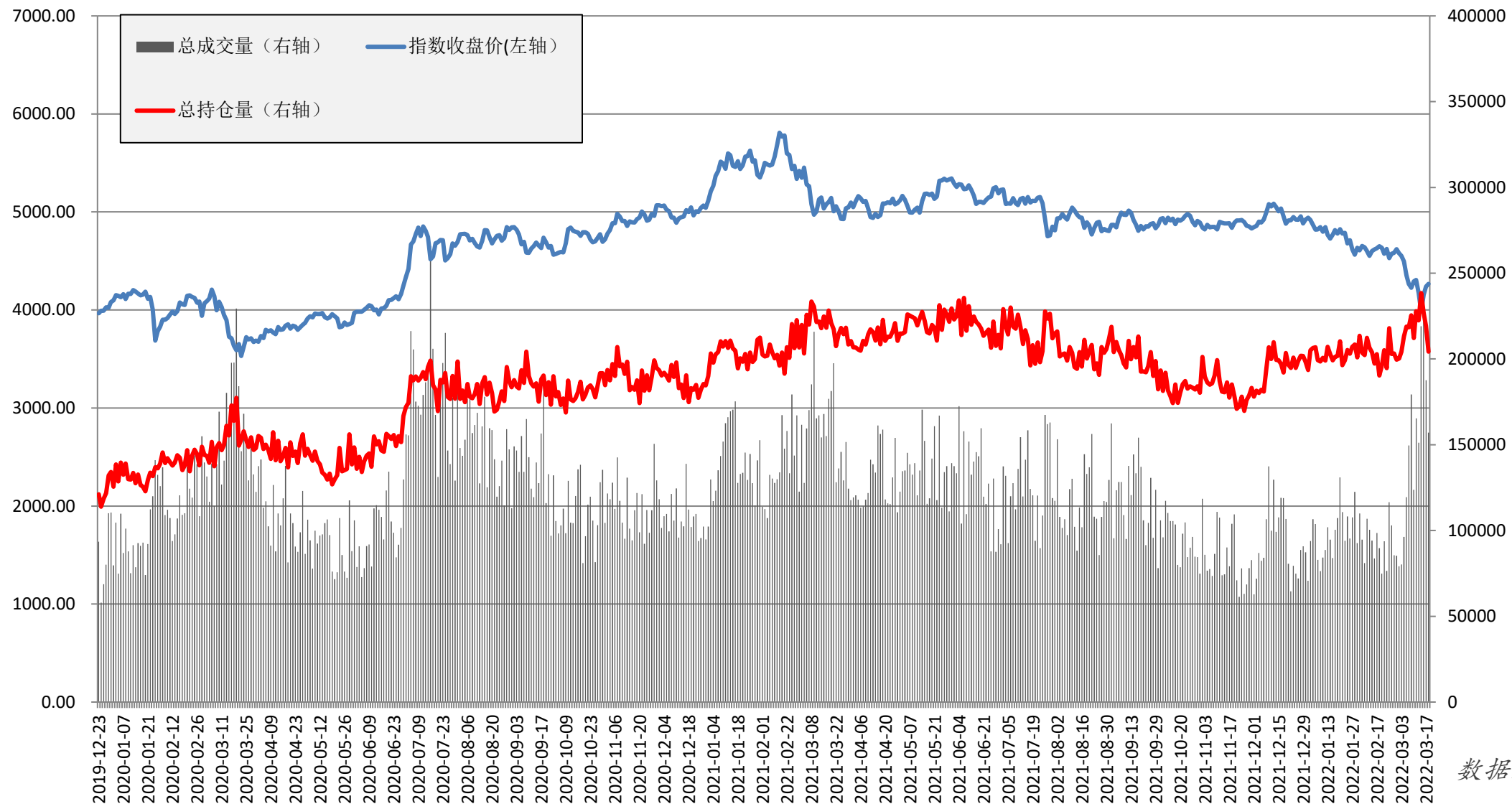
IF期货当月与近月价差统计



数据来源: Wind

本周月间维持次月贴水当月

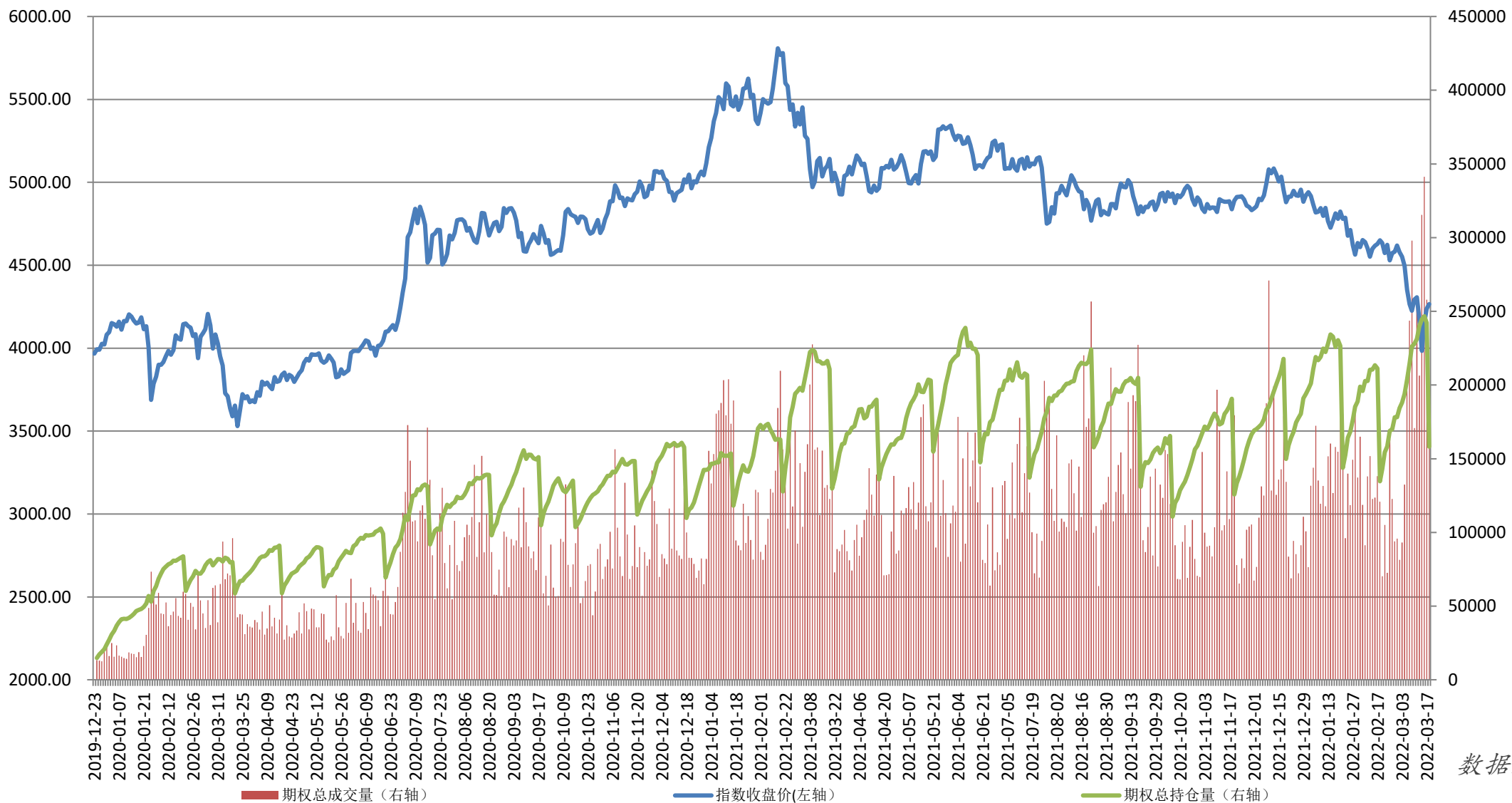
沪深300股指期货持仓量、成交量统计



数据来源: Wind

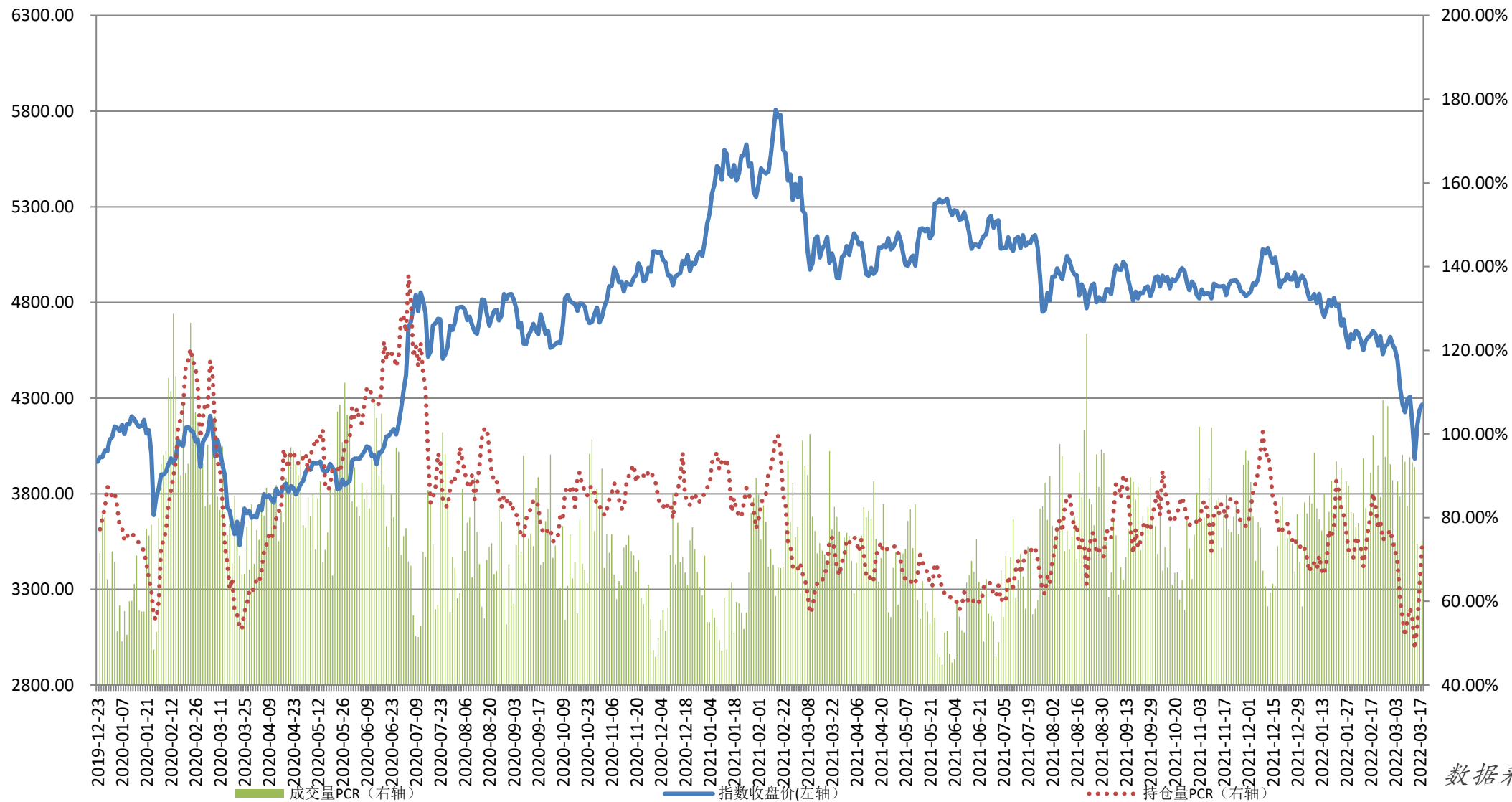
本周沪深300股指期货持仓量、成交量先增后降

沪深300股指期权持仓量、成交量统计



3月16日沪深300股指期权持仓量、成交量均创上市极值

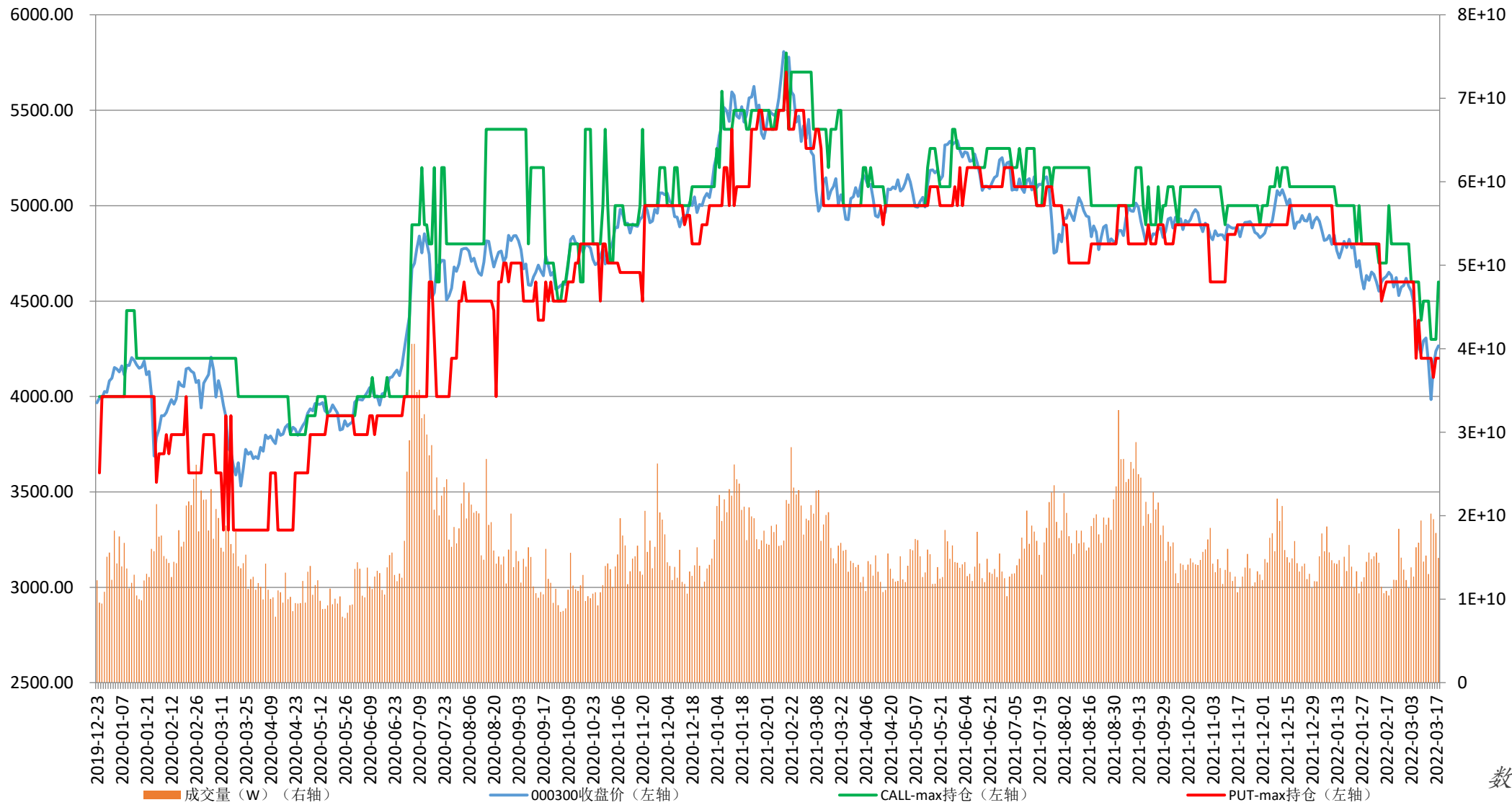
沪深300股指期权PCR统计



数据来源: Wind

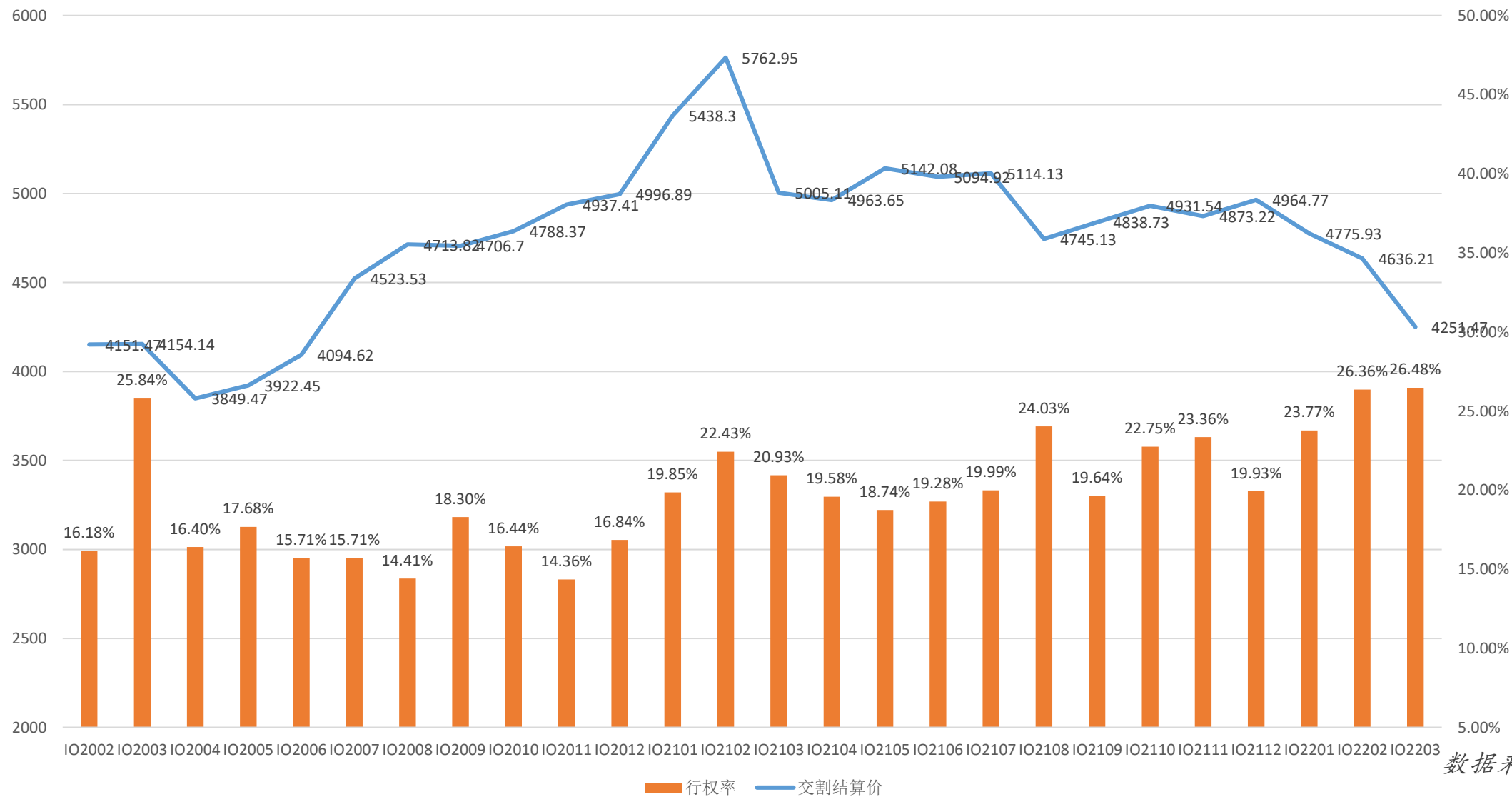
本周期权持仓量PCR上升，成交量PCR回落

沪深300股指期权近月合约最大持仓量行权价位统计



本周看涨、看跌期权最大持仓量行权价格均下移

沪深300股指期权1月合约行权



数据来源: Wind

沪深300股指期权2月合约到期交割结算价创近20个月新低，行权率创上市以来新高



免责声明

此报告并非针对或意图送发给或为任何就送发、发布、可得到或使用此报告而使中原期货股份有限公司违反当地的法律或法规或可致使中原期货股份有限公司受制于的法律或法规的任何地区、国家或其它管辖区域的公民或居民。除非另有显示，否则所有此报告中的材料的版权均属中原期货股份有限公司。未经中原期货股份有限公司事先书面授权下，不得更改或以任何方式发送、复印此报告的材料、内容或其复印本予任何其它人。所有于此报告中使用的商标、服务标记及标记均为中原期货股份有限公司的商标、服务标记及标记。此报告所载的资料、工具及材料只提供给阁下作查照之用。此报告的内容并不构成对任何人的投资建议，而中原期货股份有限公司不会因接收人收到此报告而视他们为其客户。

此报告所载资料的来源及观点的出处皆被中原期货股份有限公司认为可靠，但中原期货股份有限公司不能担保其准确性或完整性，而中原期货股份有限公司不对因使用此报告的材料而引致的损失而负任何责任。并不能依靠此报告以取代行使独立判断。中原期货股份有限公司可发出其它与本报告所载资料不一致及有不同结论的报告。本报告及该等报告反映编写分析员的不同设想、见解及分析方法。为免生疑，本报告所载的观点并不代表中原期货股份有限公司，或任何其附属或联营公司的立场。此报告中所指的投资及服务可能不适合阁下，我们建议阁下如有任何疑问应咨询独立投资顾问。此报告并不构成投资、法律、会计或税务建议或担保任何投资或策略适合或切合阁下个别情况。此报告并不构成给予阁下私人咨询建议。

联系我们

总部地址：河南省郑州市郑东新区CBD商务外环路10号中原广发金融大厦四层

电话：4006-967-218

上海分公司：上海市自贸区福山路388号、向城路69号15层07室

电话：021-68590799

西北分公司：宁夏银川市金凤区CBD金融中心力德财富大厦1607室

电话：0951-8670121

新乡营业部：河南省新乡市荣校路195号1号楼东1-2层

电话：0373-2072881

南阳营业部：河南省南阳市宛城区光武区与孔明路交叉口星旺家园3幢1楼001-1室

电话：0377-63261919

灵宝营业部：河南省灵宝市函谷大道北段西侧（灵宝市函谷路与五龙路交叉口金湖公馆）

电话：0398-2297999

洛阳营业部：河南省洛阳市洛龙区开元大道260号财源大厦综合办公楼1幢2层

电话：0379-61161502

西安营业部：陕西省西安未央区未央路138-1号中登大厦A座8层F7室至F8室

电话：029-89619031

大连营业部：辽宁省大连市高新技术产业园区黄浦路537号泰德大厦06层05A单元

电话：0411-84805785

杭州营业部：浙江省杭州市拱墅区远洋国际中心E座1013室

电话：0571-85236619



中原期貨股份有限公司

CENTRAL CHINA FUTURES HOLDINGS CO.,LTD.

Thanks

公司网址：www.zyfutures.com

公司电话：4006-967-218

公司地址：河南省郑州市郑东新区CBD商务外环路10号中原广发金融大厦四楼

