

投资咨询业务资格  
证监发【2014】217号

# 铜价反弹空间有限，维持高位震荡

## ——铜周报2022.03.28



孙琦

电子邮箱: [sunqi\\_qh@ccnew.com](mailto:sunqi_qh@ccnew.com)

执业证书编号: F0261953

投资咨询编号: Z0002173

品种	主要逻辑	策略建议	风险提示
铜	<p><b>1、宏观面：</b>鲍威尔在NABE年会上的讲话外加美国公布的一系列经济数据令市场调高美联储5月大幅加息50个基点的预期，美元指数走强，接近99高位，抑制铜价。北约峰会发表联合声明，美国宣布新一轮对俄制裁，俄乌局势仍存在不确定性，影响市场交易情绪。</p> <p><b>2、供需面：</b>原料上，国内冶炼厂库存依旧处于高位，市场一直在矿端宽松预期下，整体偏向买方市场，TC重心持续上涨。废铜上，疫情发酵，废铜供需受困情况趋于严峻，精废价差小幅扩大。供应上，国内部分地区疫情持续发酵下，整体物流运输受到较大阻碍，部分冶炼厂发货效率降低，下游消费也受到抑制，但供应影响大于需求端。库存上，国内社会库存本周减少2.37万吨至14.88万吨，连续三周去库。</p> <p><b>3、整体逻辑：</b>铜现货偏强，对铜价有一定的支撑，但美联储5月加息50个基点的预期增强，美指走强，抑制铜价，俄乌局势存在不确定性，影响市场交易情绪，当前多空因素交织，预计铜价维持高位震荡态势，在74000一线有一定压力。</p>	建议投资者可逢高减持前期多单。	<p>1、俄乌局势超预期升级。</p> <p>2、国内外宏观政策超预期变化。</p>

# 目录

Content

01

行情回顾

02

宏观分析

03

供需分析

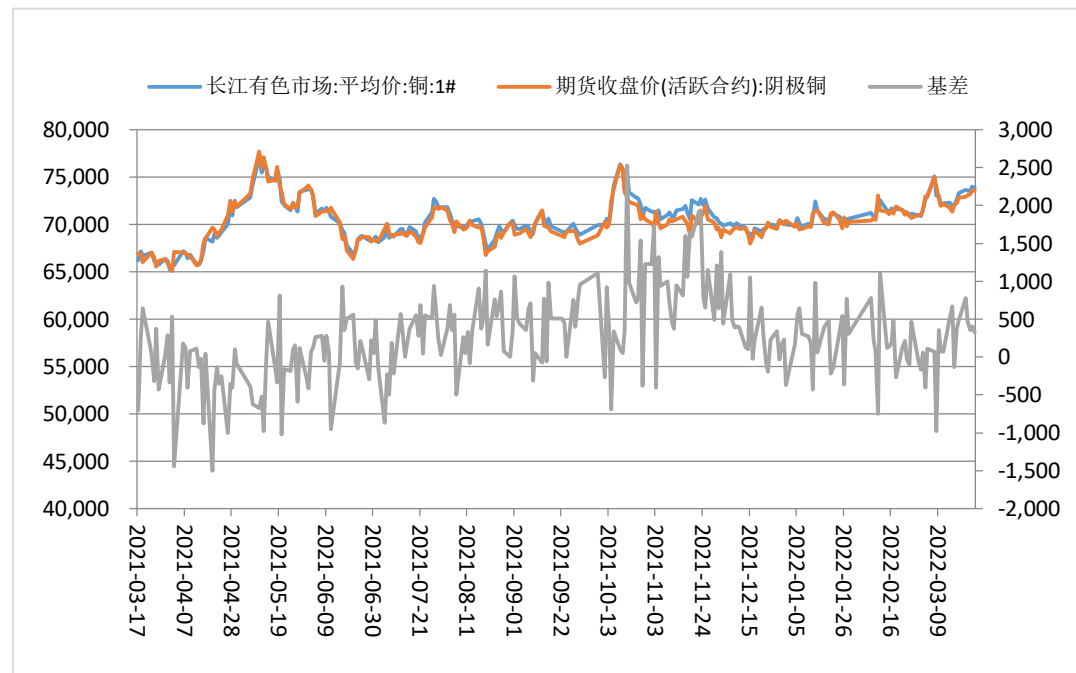
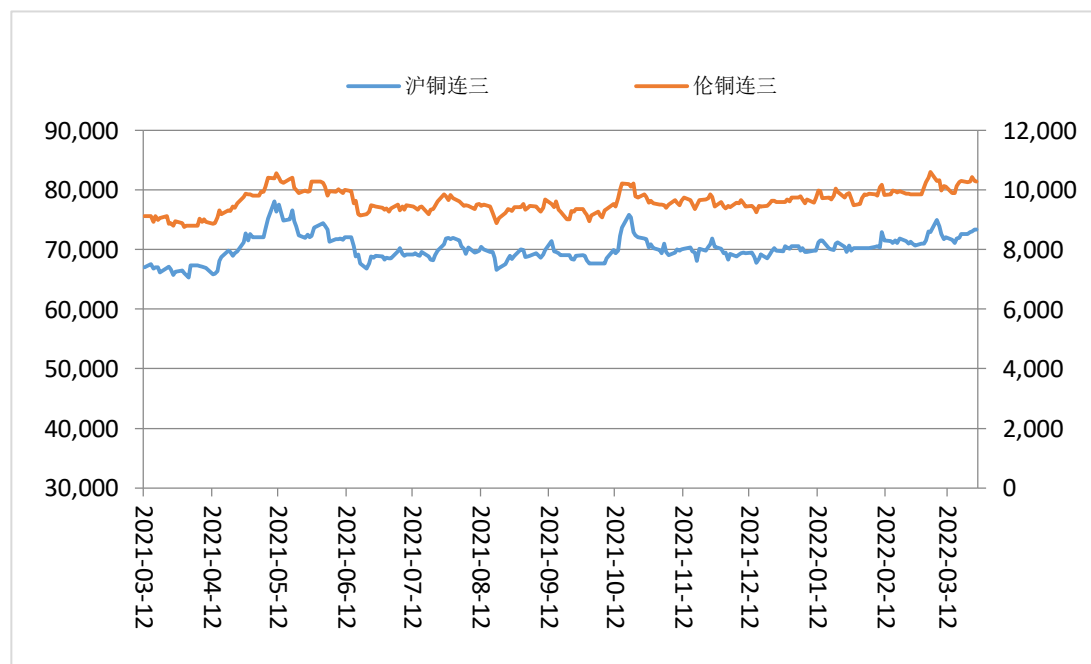
**01**

# 行情回顾

# 周度行情回顾

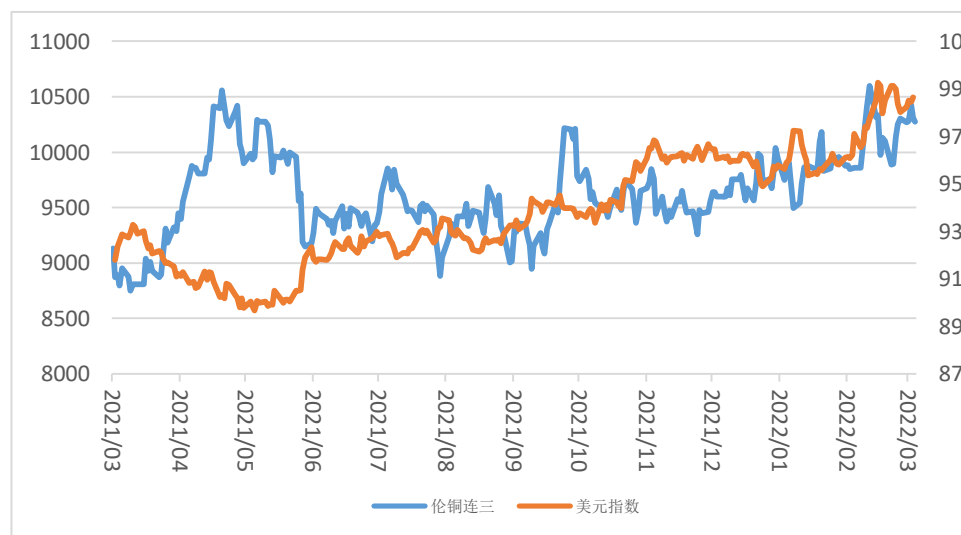
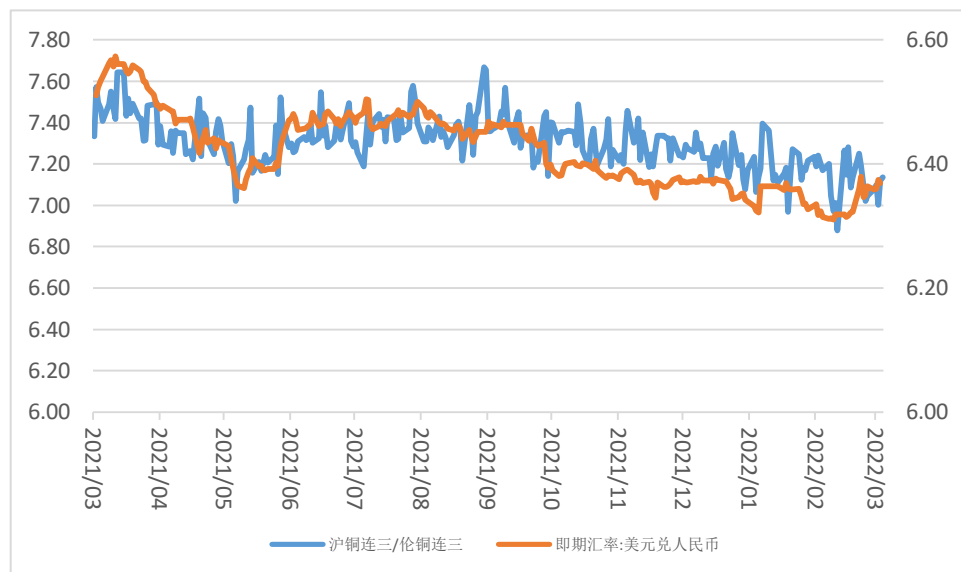
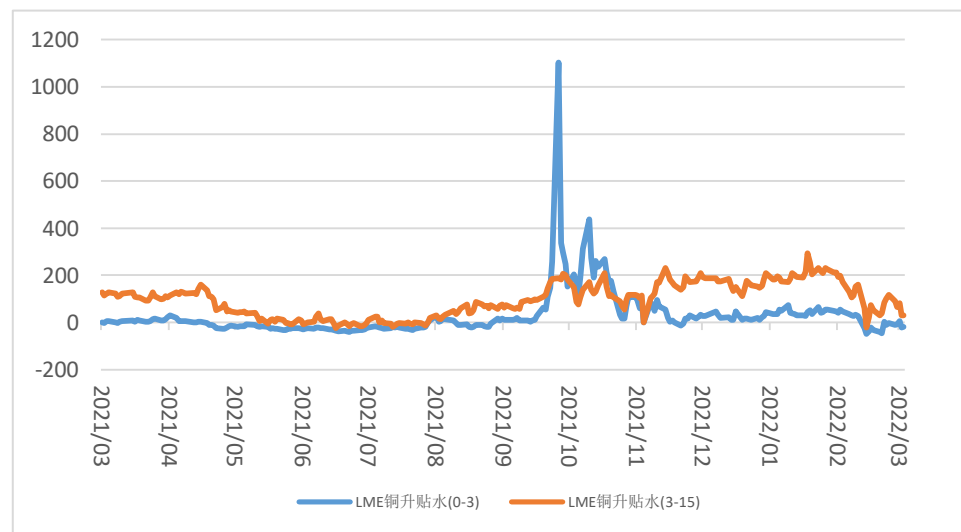
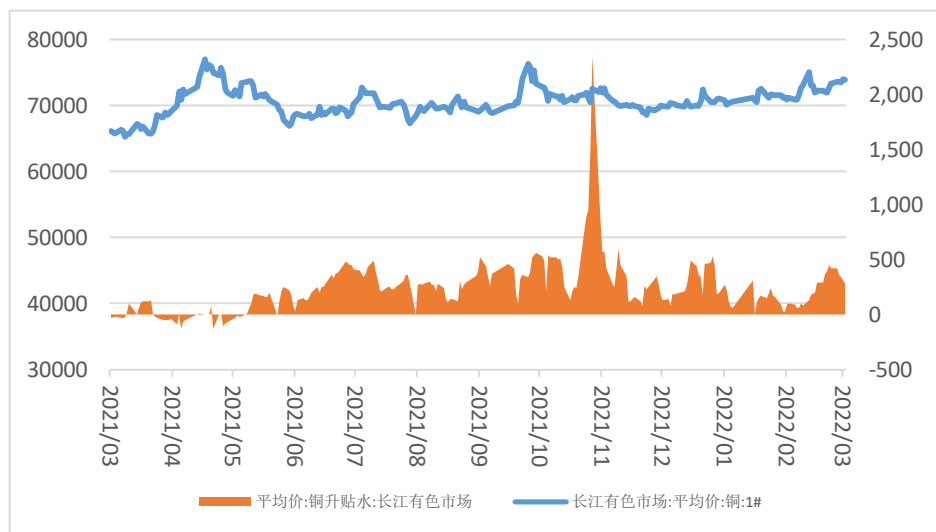
本周铜价高位震荡。LME铜本周小幅下跌0.28%，报收10277.0美元/吨，沪铜主力合约小幅反弹1.07%，报收73560元/吨，沪伦比值上升为7.12(沪铜/LMES15点)。

上海物贸现货平均价为73770元/吨，比上周上涨了560元/吨，均价升水140元/吨，比上周下跌190元/吨，国内疫情影响下需求不佳且持货商甩货换现，令升水下降。



数据来源: Wind

# 周度行情回顾



数据来源: Wind

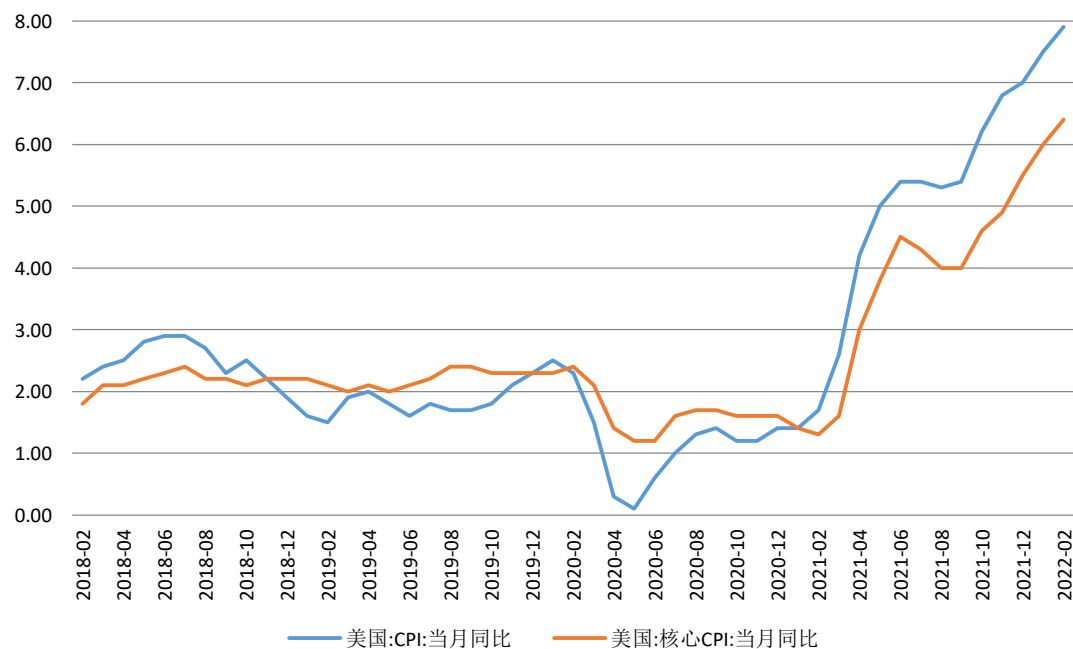
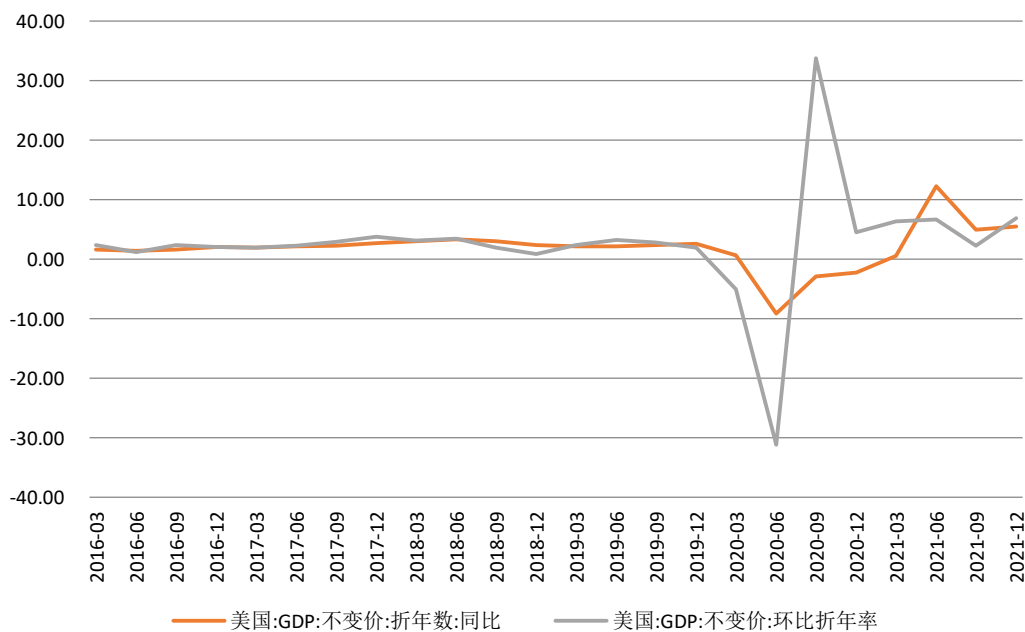


02

# 宏观分析

# 市场调高美联储5月加息幅度预期，美指走强

鲍威尔在NABE年会上的讲话中表示“通胀太高了”，不排除在“未来一次或多次会议上”加息超过25个基点，必要时还会收紧至中性利率水平的上方。鲍威尔是在传递一个信号，“已经准备好了支持5月FOMC会后宣布一次性大幅加息50个基点”，令市场调高美联储5月加息幅度预期，美元指数走强。

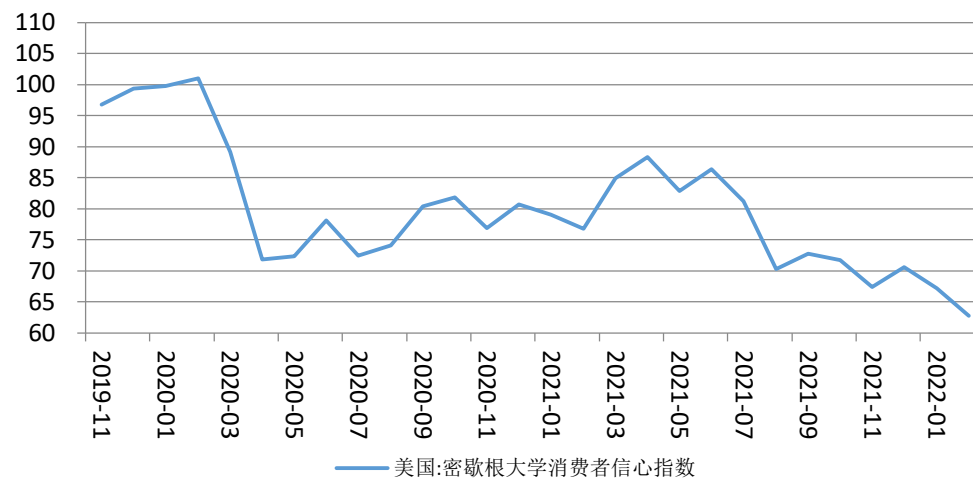
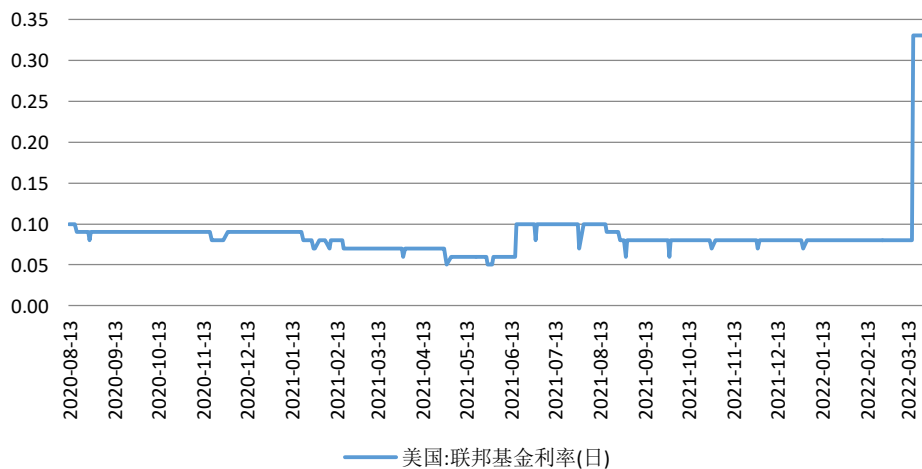
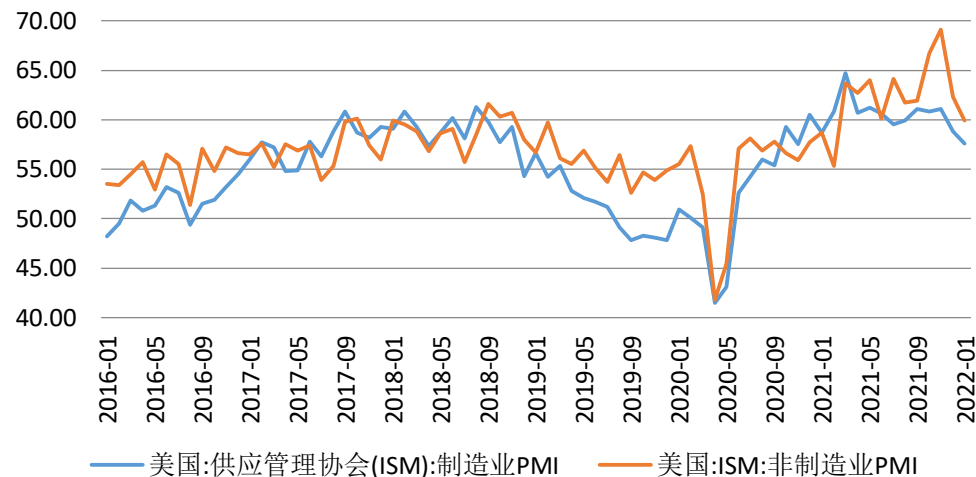
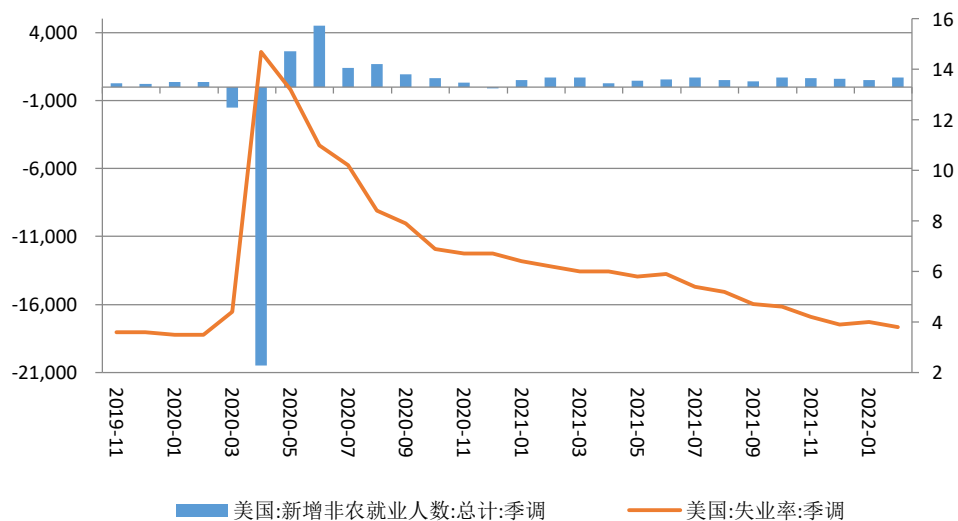


数据来源: Wind





# 市场调高美联储5月加息幅度预期，美指走强



数据来源: Wind

---

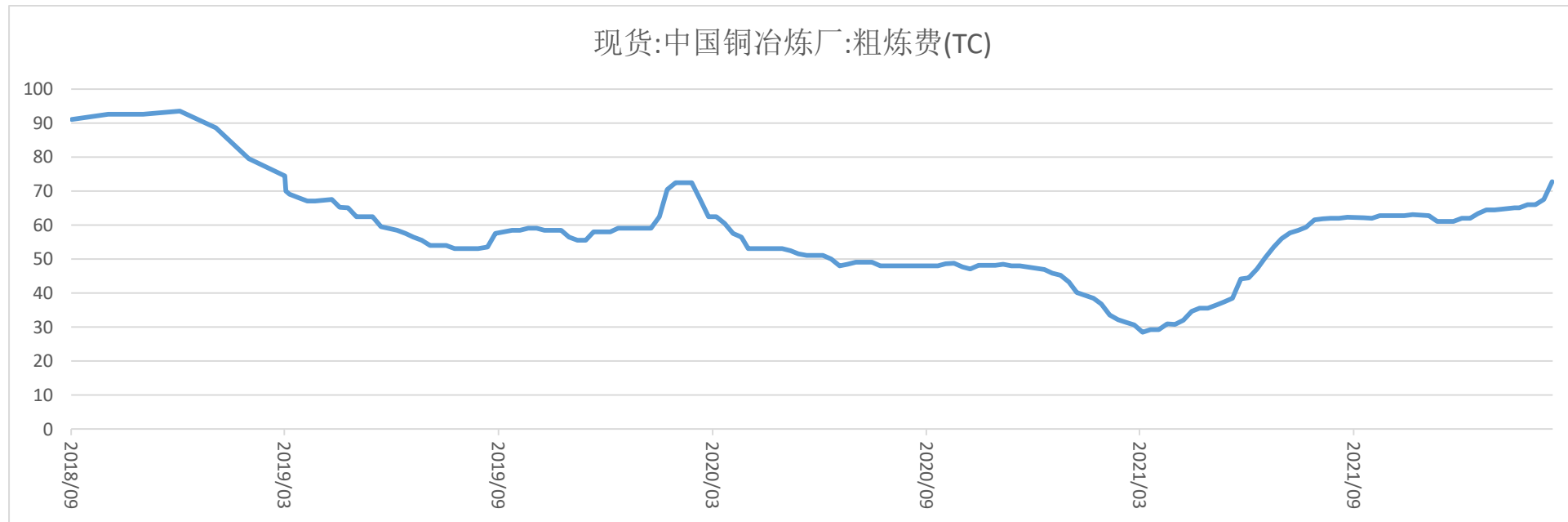
03

# 供需分析

# 矿端供应宽松，TC重心持续上涨

SMM进口铜精矿指数（周）报74.43美元/吨，较上周指数上涨3.5美元/吨

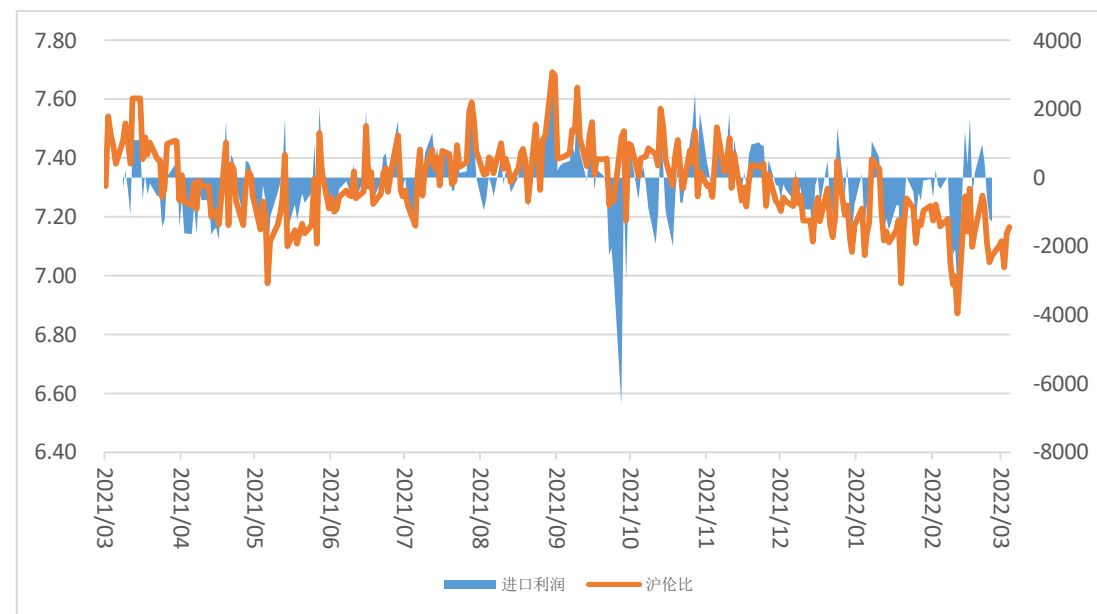
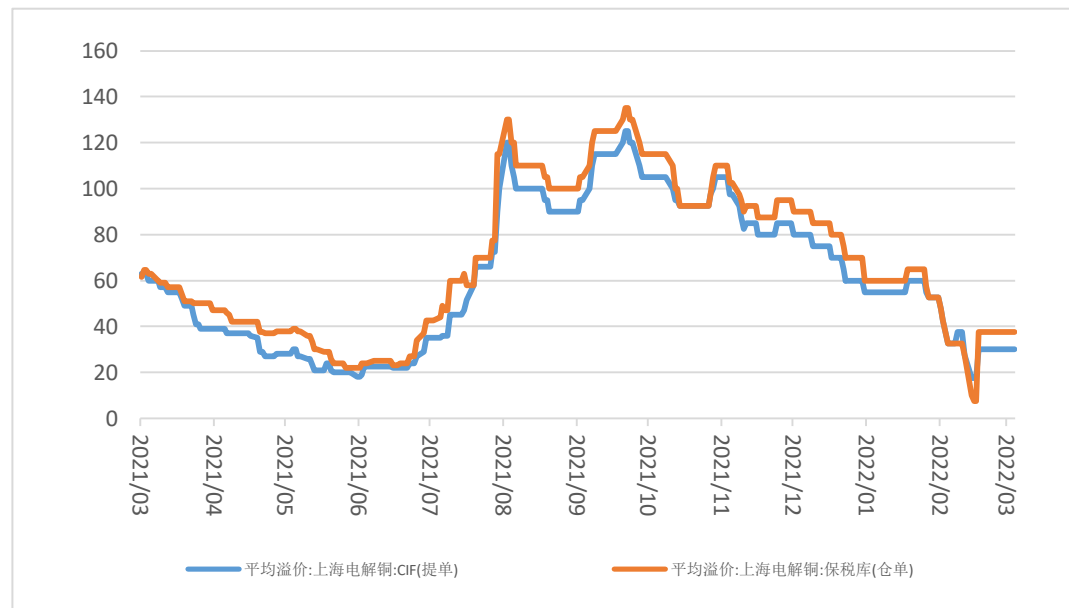
铜精矿港口库存有所回落，但国内冶炼厂库存依旧处于高位，市场一直在矿端宽松预期下，整体偏向买方市场，TC重心持续上涨。



数据来源: Wind

# 进口亏损扩大，洋山铜溢价持续下跌

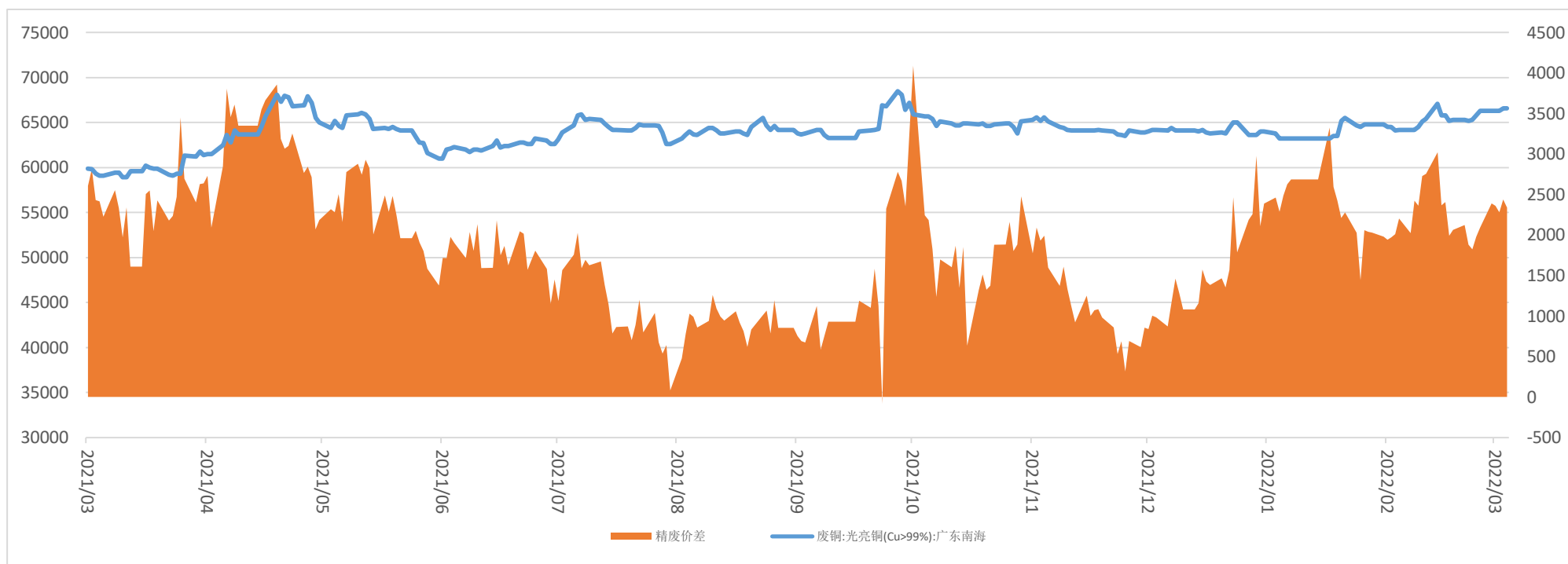
洋山铜仓单（周）报价10-30美元/吨，均价较上周下跌10美元/吨；提单报价15-29美元/吨，均价较上周下跌7.5美元/吨。本周进口亏损不断扩大大，外贸市场交投表现清冷，溢价持续下跌，难闻成交。



数据来源: Wind

# 疫情发酵，废铜供需受阻

本周光亮铜不含票周均价为66420元/吨，较上周上涨840元，周平均精废价差2361元/吨，较上周增加383元/吨。本周废铜供需受困情况趋于严峻，废铜上游的供应商及中间贸易商回收受阻，导致废铜货源流通仍较紧张，而下游的利废企业订单同样受到疫情打击，且成品向疫情相对严峻的地区发货存在困难。

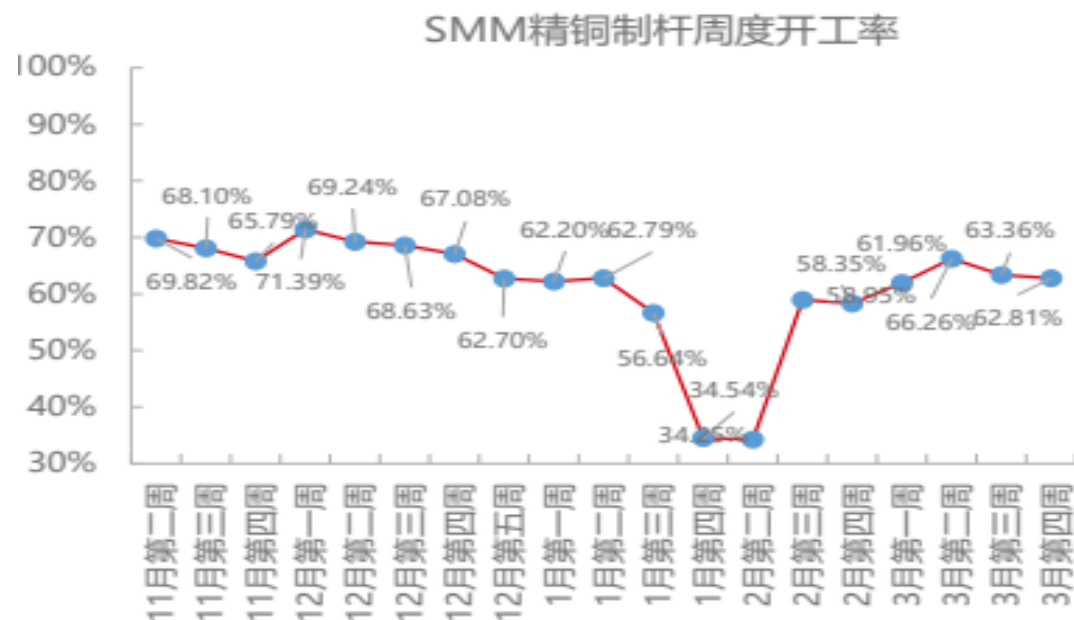
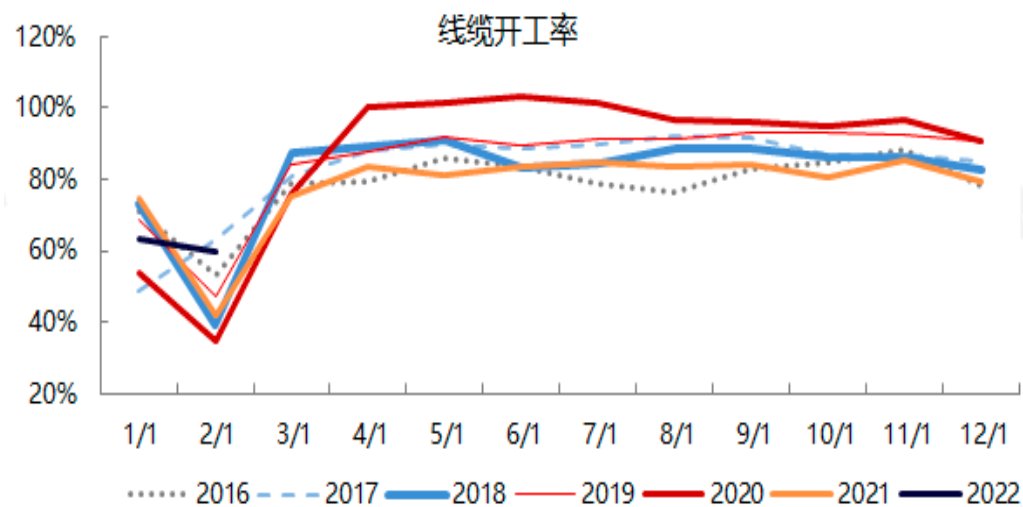


数据来源: Wind

# 疫情干扰，下游消费减弱

精铜杆：周度开工率约为62.81%，环比回落0.55个百分点，华东地区多省市疫情严峻，很多下游企业被迫减产、停产，令精铜杆的需求持续回落。

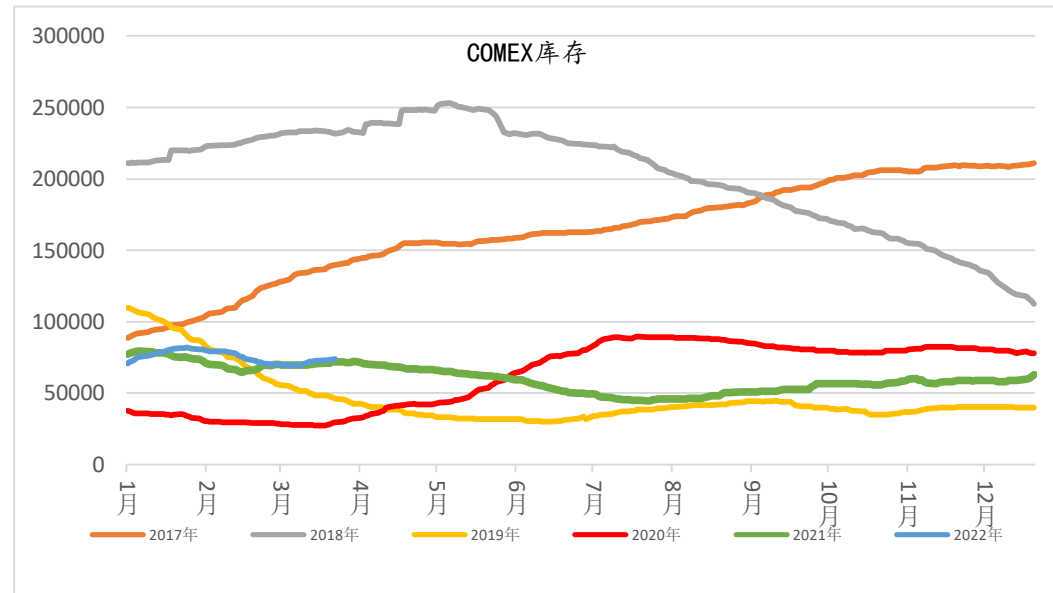
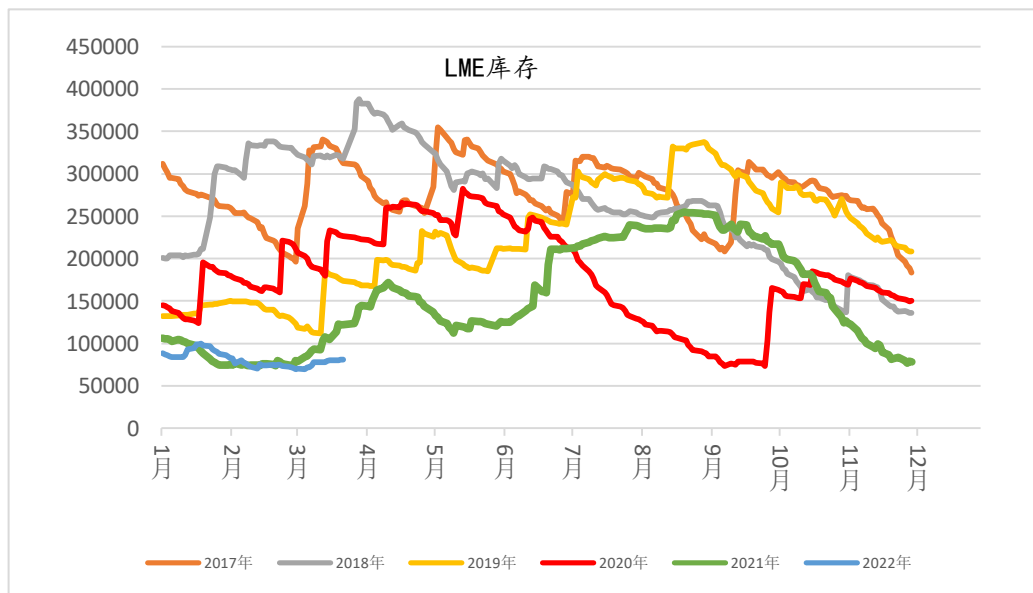
电线电缆：由于疫情未得到有效控制外加持续走高的铜价令终端陷入观望，本周线缆消费依旧表现平平，新增订单呈现出下滑迹象。



数据来源：SMM

# LME库存增加，但仍处于历史低位

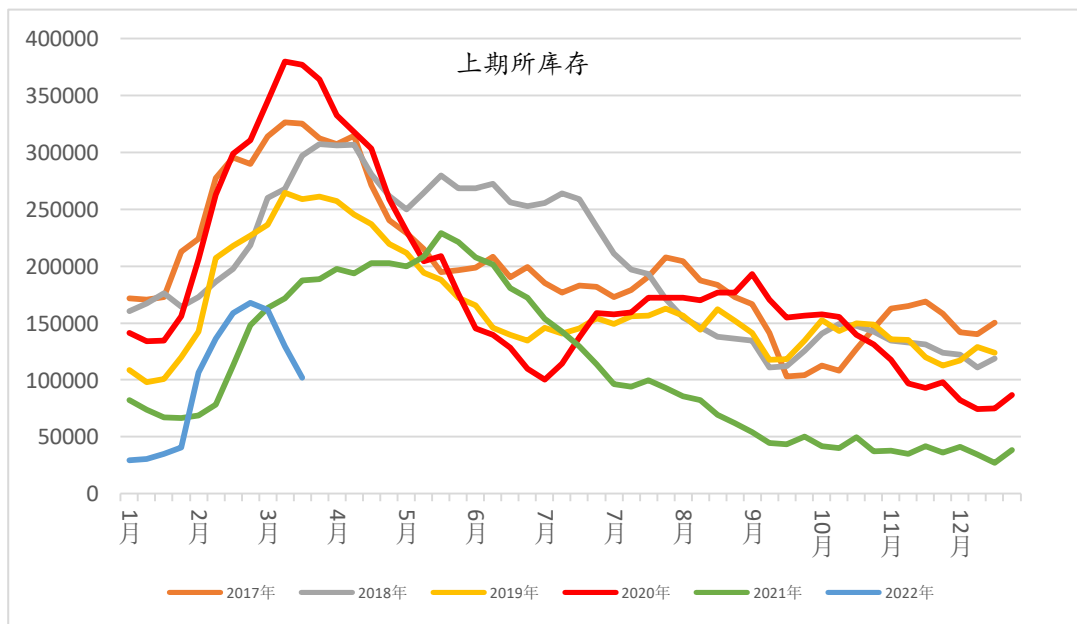
LME库存本周增加1100吨至80600吨



数据来源: Wind

# 国内库存持续减少

沪铜库存较上周减少27451吨至102055吨；国内主流社会库存较上周减少2.37万吨至14.88万吨；保税区铜库存较上周减少2.88万吨至30.26万吨。本周保税区库存大幅减少，主要是由于出库量明显增加，而因受物流影响国内冶炼厂出口动作并不顺畅，流入保税库数量有限。



SMM中国主流地区电解铜社会库存 (万吨)									
日期	上海	广东	江苏	浙江	江西	重庆	成都	天津	合计
2月25日	12.99	5.83	2.12	0.22	0.21	0.38	0.09	0.3	22.14
2月28日	13.23	6.44	1.91	0.22	0.21	0.4	0.11	0.33	22.85
3月4日	13.44	6.64	1.61	0.22	0.2	0.4	0.11	0.27	22.89
3月7日	13.58	6.62	1.36	0.22	0.2	0.4	0.11	0.25	22.74
3月11日	13.79	5.5	1.31	0.21	0.19	0.32	0.1	0.18	21.6
3月14日	13.26	5.2	1.31	0.21	0.16	0.3	0.1	0.15	20.69
3月18日	10.61	4.78	1.01	0.19	0.16	0.3	0.1	0.1	17.25
3月21日	10.02	4.53	0.92	0.16	0.16	0.26	0.11	0.1	16.26
3月25日	9	4.22	0.82	0.1	0.16	0.19	0.09	0.3	14.88
环比上期变化	-1.02	-0.31	-0.1	-0.06	0	-0.07	-0.02	0.2	-1.38

数据来源: Wind SMM



# 本周市场重要信息

---

1、外电3月22日消息，国际铜研究小组(ICSG)发布月报称，2021年12月，全球精炼铜市场供应短缺9.2万吨，11月供应短缺12.3万吨。2021年全年，全球精炼铜市场供应短缺47.5万吨，2020年为短缺48.4万吨。2021年12月，全球精炼铜产量为211万吨，消费量为220.2万吨。

2、据SMM调研数据显示，本周（即3月19日-3月25日）废铜制杆企业开工率为 50.85%（调研企业：15家，产能：155万吨/年）

# 免责声明

此报告并非针对或意图送发给或为任何就送发、发布、可得到或使用此报告而使中原期货股份有限公司违反当地的法律或法规或可致使中原期货股份有限公司受制于的法律或法规的任何地区、国家或其它管辖区域的公民或居民。除非另有显示，否则所有此报告中的材料的版权均属中原期货股份有限公司。未经中原期货股份有限公司事先书面授权下，不得更改或以任何方式发送、复印此报告的材料、内容或其复印本予任何其它人。所有于此报告中使用的商标、服务标记及标记均为中原期货股份有限公司的商标、服务标记及标记。此报告所载的资料、工具及材料只提供给阁下作查照之用。此报告的内容并不构成对任何人的投资建议，而中原期货股份有限公司不会因接收人收到此报告而视他们为其客户。

此报告所载资料的来源及观点的出处皆被中原期货股份有限公司认为可靠，但中原期货股份有限公司不能担保其准确性或完整性，而中原期货股份有限公司不对因使用此报告的材料而引致的损失而负任何责任。并不能依靠此报告以取代行使独立判断。中原期货股份有限公司可发出其它与本报告所载资料不一致及有不同结论的报告。本报告及该等报告反映编写分析员的不同设想、见解及分析方法。为免生疑，本报告所载的观点并不代表中原期货股份有限公司，或任何其附属或联营公司的立场。此报告中所指的投资及服务可能不适合阁下，我们建议阁下如有任何疑问应咨询独立投资顾问。此报告并不构成投资、法律、会计或税务建议或担保任何投资或策略适合或切合阁下个别情况。此报告并不构成给予阁下私人咨询建议。

# 联系我们

---

总部地址：河南省郑州市郑东新区CBD商务外环路10号中原广发金融大厦四层

电话：4006-967-218

上海分公司：上海市自贸区福山路388号、向城路69号15层07室

电话：021-68590799

西北分公司：宁夏银川市金凤区CBD金融中心力德财富大厦1607室

电话：0951-8670121

新乡营业部：河南省新乡市荣校路195号1号楼东1-2层

电话：0373-2072881

南阳营业部：河南省南阳市宛城区光武区与孔明路交叉口星旺家园3幢1楼001-1室

电话：0377-63261919

灵宝营业部：河南省灵宝市函谷大道北段西侧（灵宝市函谷路与五龙路交叉口金湖公馆）

电话：0398-2297999

洛阳营业部：河南省洛阳市洛龙区开元大道260号财源大厦综合办公楼1幢2层

电话：0379-61161502

西安营业部：陕西省西安未央区未央路138-1号中登大厦A座8层F7室至F8室

电话：029-89619031

大连营业部：辽宁省大连市高新技术产业园区黄浦路537号泰德大厦06层05A单元

电话：0411-84805785

杭州营业部：浙江省杭州市拱墅区远洋国际中心E座1013室

电话：0571-85236619



中原期貨股份有限公司

CENTRAL CHINA FUTURES HOLDINGS CO.,LTD.

# Thanks

公司网址：[www.zyfutures.com](http://www.zyfutures.com)

公司电话：4006-967-218

公司地址：河南省郑州市郑东新区CBD商务外环路10号中原广发金融大厦四楼

