

投资咨询业务资格
证监发【2014】217号

政策向好 指数筑底

——沪深300股指期权周报2022.4.10



研究员：丁文

联系方式：0371-68599112

电子邮箱：dingw_qh@ccnew.com

执业证书编号：F3066473

投资咨询编号：Z0014838

上交所期权策略顾问：YZ16008281

品种	主要逻辑	策略建议	
		趋势策略	波动率策略
沪深300股指期权	<p>本周沪深300指数先抑后扬，周五收于5日均线下方，20日均线上方。清明节后北向资金结束连续净买入，连续三个交易日卖出，累计净卖出65.57亿元（其中沪股通净卖出8.08亿元，深股通净卖出57.49亿元）。本周沪深300股指期权持仓量PCR先降后升，成交量PCR先升后降，加权波动率指数先升后降。中国上市公司协会第三届会员代表大会上，证监会主席易会满表示，稳步扩大沪深港通标的范围，加快推动企业境外发行上市监管新规落地，保持境外上市渠道的畅通。总体市场在低部区间，标的下跌时若升波可以布局卖出虚值认沽，降波则买入牛市看涨价差组合策略，滚动交易。亦可以备兑开仓持有。</p>	<p>建议市场快速回落企稳时，可以考虑卖出虚值认沽期权，滚动交易。</p>	<p>升波时择机卖出宽跨式，滚动做空波动率。</p>

目录

Content

01

行情回顾

02

数据统计分析

01

行情回顾

沪深300指数周K线图



本周沪深300指数收阴，
三彩K线指标维持蓝色

数据来源：文华财经

沪深300指数日K线图



本周沪深300指数先抑后扬，处于5日和20日均线上方，周四三彩K线指标转为绿色

数据来源：文华财经

沪深300股指期权当月期权T型报价

中国金融期货交易所(权)		标的期货/标的	最新价	涨跌	IV	HV20	买价	卖价	挂单量	最高价	最低价	成交量					
沪深300期权		IF 2204	4233.8	▲26.4(0.63%)	19.63	17.78	4233.2	4233.8	1×4	4235	4172.2	82187					
202204		沪深300	4230.77	▲21.67(0.51%)	19.75	17.40	-	-	-	4237.81	4175.53	142843793					
看涨期权 (Call)									看跌期权 (Put)								
Vega	Theta	Gamma	Delta	IV	最新价	卖	买	6天	买	卖	最新价	IV	Delta	Gamma	Theta	Vega	
0.0955	-0.3531	0.0001	0.9945	36.98	518.8	☐	☐	3700	☐	☐	0.4	36.98	-0.0055	0.0001	-0.3531	0.0955	
0.1373	-0.4849	0.0001	0.9917	35.31		☐	☐	3750	☐	☐	0.6	35.31	-0.0083	0.0001	-0.4849	0.1373	
0.1492	-0.4752	0.0001	0.9909	31.86	420.4	☐	☐	3800	☐	☐	0.6	31.86	-0.0091	0.0001	-0.4752	0.1492	
0.1986	-0.5864	0.0002	0.9874	29.52	359.4	☐	☐	3850	☐	☐	0.8	29.52	-0.0126	0.0002	-0.5864	0.1986	
0.2859	-0.7880	0.0003	0.9807	27.56	318.6	☐	☐	3900	☐	☐	1.2	27.56	-0.0193	0.0003	-0.7880	0.2859	
0.4617	-1.2186	0.0005	0.9657	26.40	278.4	☐	☐	3950	☐	☐	2.2	26.40	-0.0343	0.0005	-1.2186	0.4617	
0.6625	-1.6145	0.0007	0.9464	24.37	232.2	☐	☐	4000	☐	☐	3.4	24.37	-0.0536	0.0007	-1.6145	0.6625	
0.9508	-2.1220	0.0012	0.9144	22.32	184.6	☐	☐	4050	☐	☐	5.4	22.32	-0.0856	0.0012	-2.1220	0.9508	
1.4296	-3.0558	0.0018	0.8481	21.38	138.6	☐	☐	4100	☐	☐	10.4	21.38	-0.1519	0.0018	-3.0558	1.4296	
1.9315	-3.8655	0.0026	0.7501	20.01	96.0	☐	☐	4150	☐	☐	18.4	20.01	-0.2499	0.0026	-3.8655	1.9315	
2.3433	-4.6094	0.0032	0.6035	19.67	63.0	☐	☐	4200	☐	☐	34.0	19.67	-0.3965	0.0032	-4.6094	2.3433	
2.3941	-4.5780	0.0034	0.4359	19.12	37.0	☐	☐	4250	☐	☐	57.0	19.12	-0.5641	0.0034	-4.5780	2.3941	
2.0312	-3.8292	0.0029	0.2757	18.85	19.2	☐	☐	4300	☐	☐	89.6	18.85	-0.7243	0.0029	-3.8292	2.0312	
1.4584	-2.7857	0.0021	0.1566	19.10	9.4	☐	☐	4350	☐	☐	130.4	19.10	-0.8434	0.0021	-2.7857	1.4584	
0.9221	-1.8037	0.0013	0.0822	19.56	4.4	☐	☐	4400	☐	☐	177.6	19.56	-0.9178	0.0013	-1.8037	0.9221	
0.5323	-1.0713	0.0007	0.0408	20.12	2.0	☐	☐	4450	☐	☐	221.4	20.12	-0.9592	0.0007	-1.0713	0.5323	
0.4157	-0.9459	0.0005	0.0302	22.76	1.6	☐	☐	4500	☐	☐	278.8	22.76	-0.9698	0.0005	-0.9459	0.4157	
0.2797	-0.6779	0.0003	0.0188	24.24	1.0	☐	☐	4550	☐	☐	341.0	24.24	-0.9812	0.0003	-0.6779	0.2797	
0.2207	-0.5837	0.0002	0.0143	26.44	0.8	☐	☐	4600	☐	☐	375.2	26.44	-0.9857	0.0002	-0.5837	0.2207	
0.2038	-0.5980	0.0002	0.0130	29.34	0.8	☐	☐	4650	☐	☐	421.0	29.34	-0.9870	0.0002	-0.5980	0.2038	
0.1558	-0.4832	0.0001	0.0096	31.02	0.6	☐	☐	4700	☐	☐	480.0	31.02	-0.9904	0.0001	-0.4832	0.1558	

本周300股指期权三月合约看涨、看跌期权最大持仓量行权价格仍维持4300、4100，期权最痛点位仍是4250

数据来源：咏春



沪深300股指期权加权波动率指数

汇点300股指加权(日线) MA(20,60,120,250) MA1:23.27 ↓ MA2:19.95 ↑ MA3:18.75 ↑ MA4:19.41 ↓



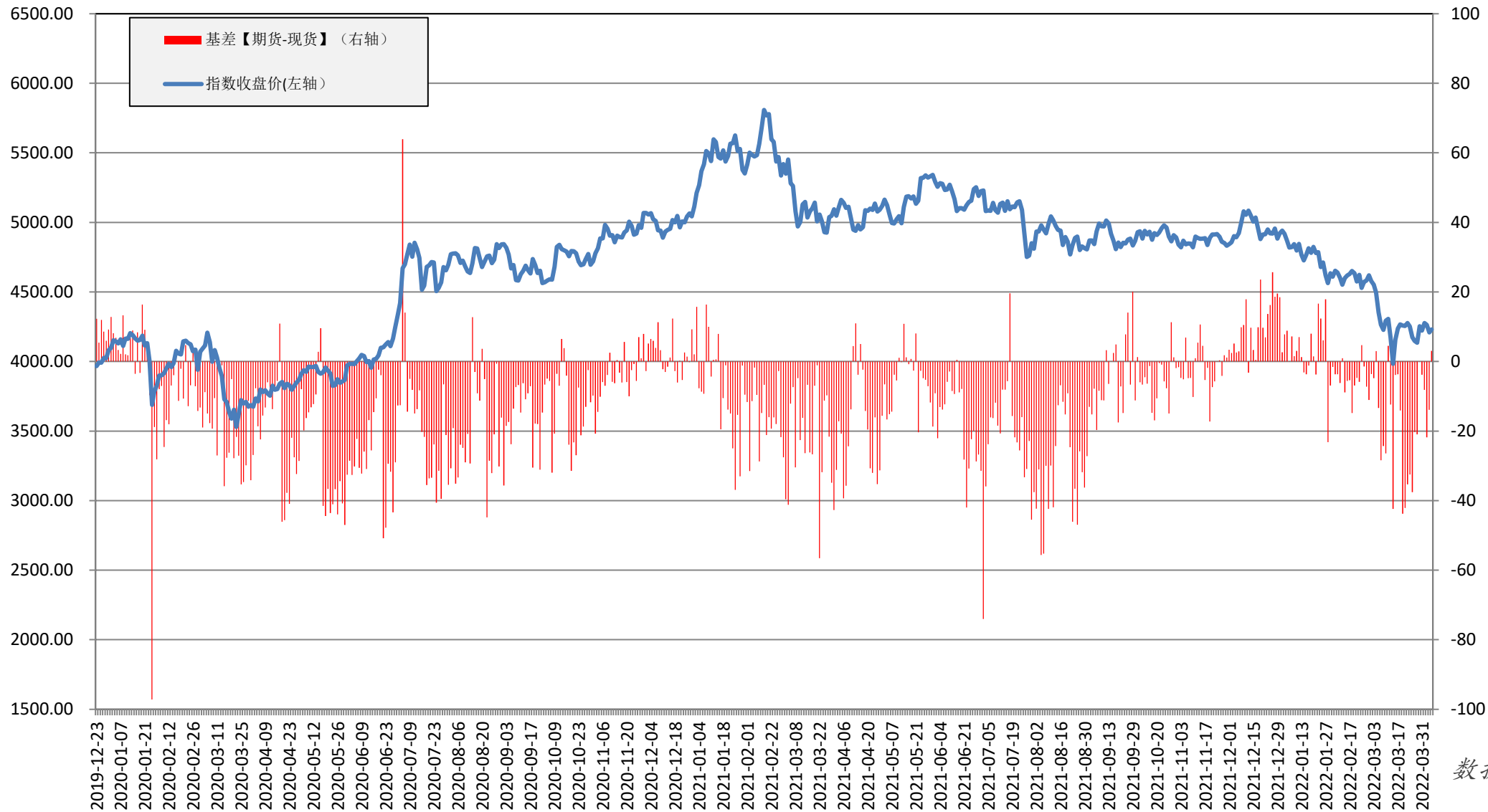
数据来源: 汇点

本周股指期权加权波动率指数先升后降

02

数据统计分析

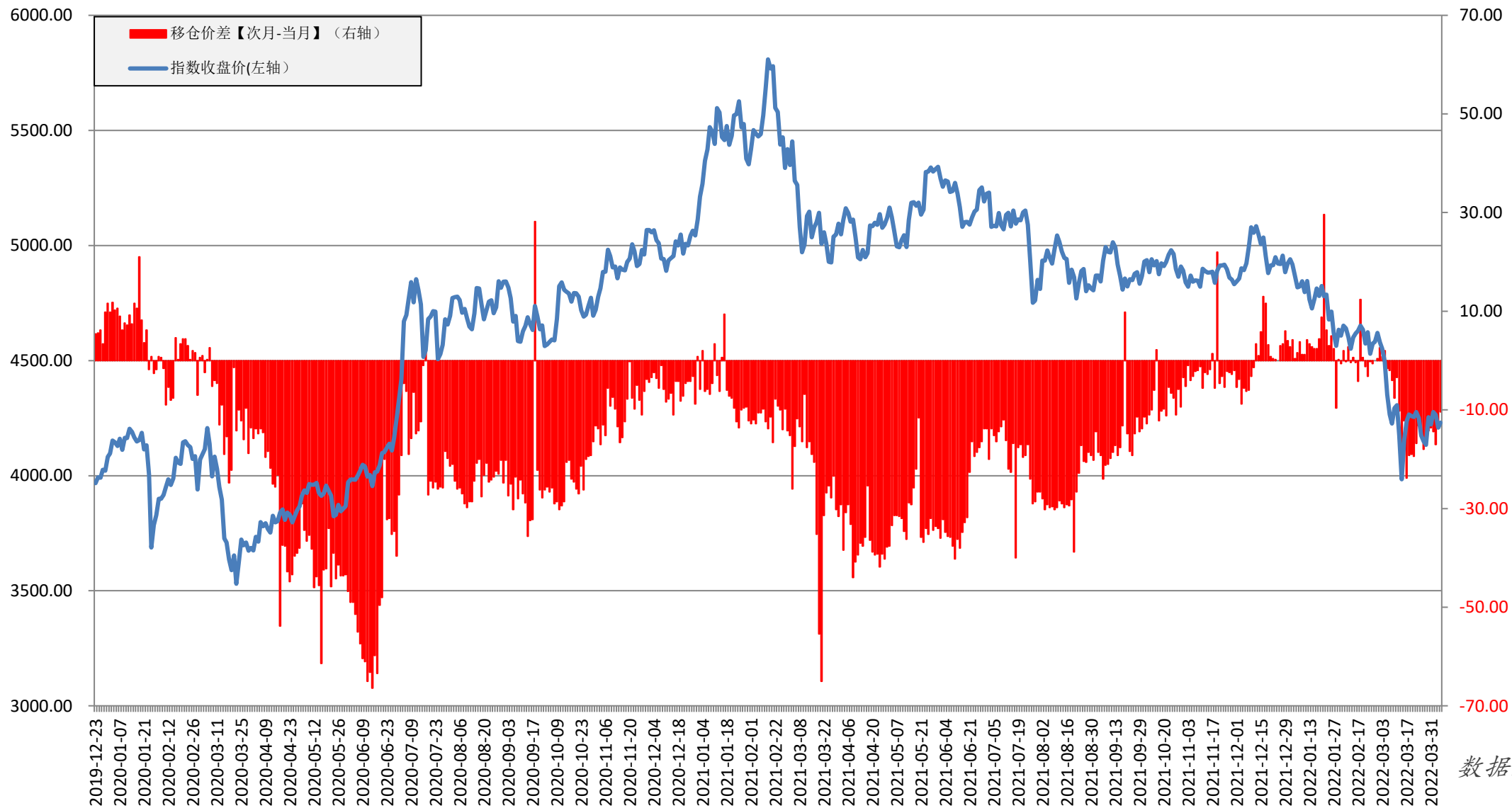
当月IF期货与沪深300指数基差统计



数据来源: Wind

本周当月合约贴水标的幅度缩小,周五转为升水

IF期货当月与近月价差统计

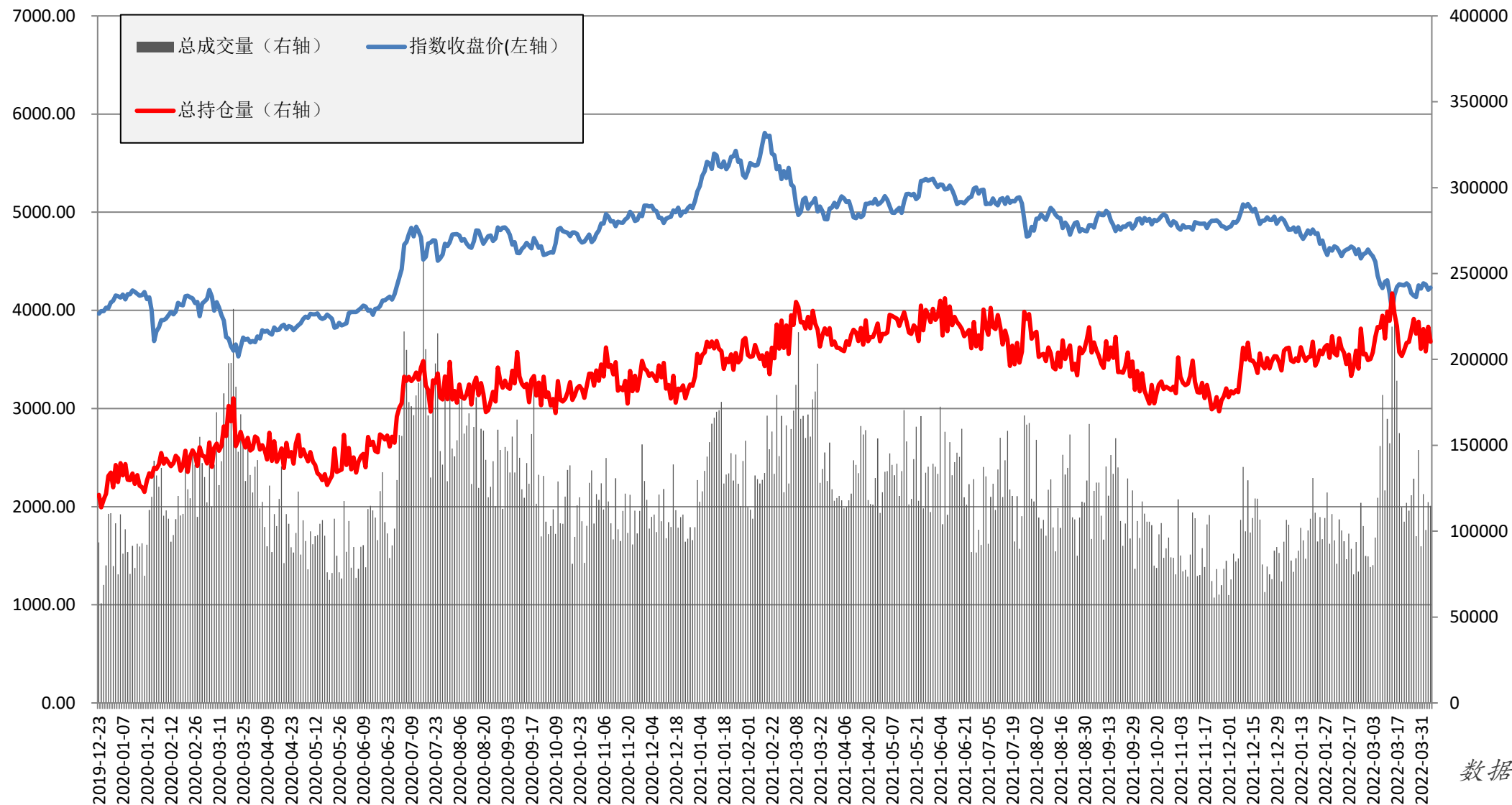


数据来源: Wind

本周月间维持次月贴水当月，贴水幅度缩小



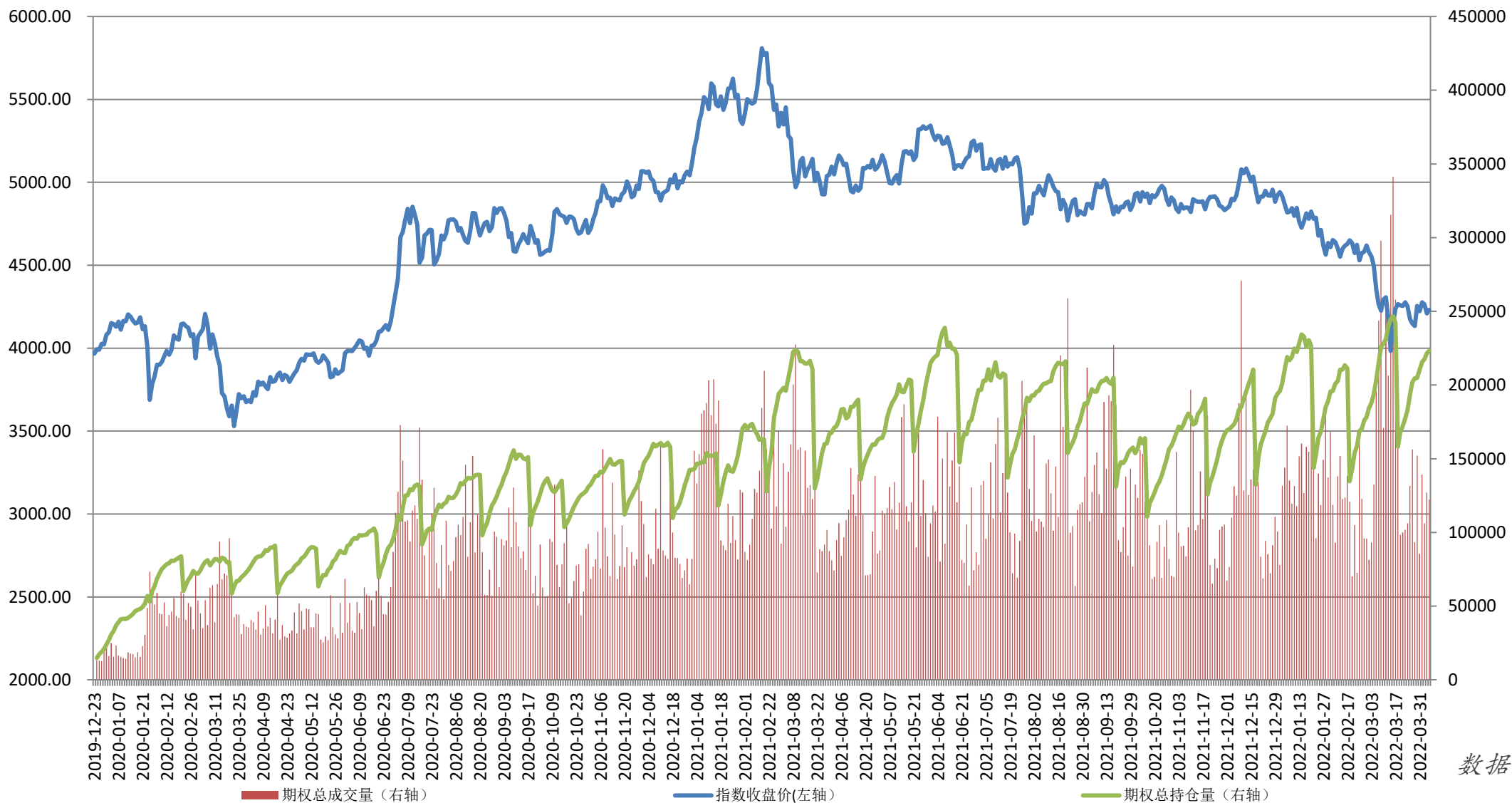
沪深300股指期货持仓量、成交量统计



数据来源: Wind

本周沪深300股指期货持仓量、成交量平稳

沪深300股指期权持仓量、成交量统计

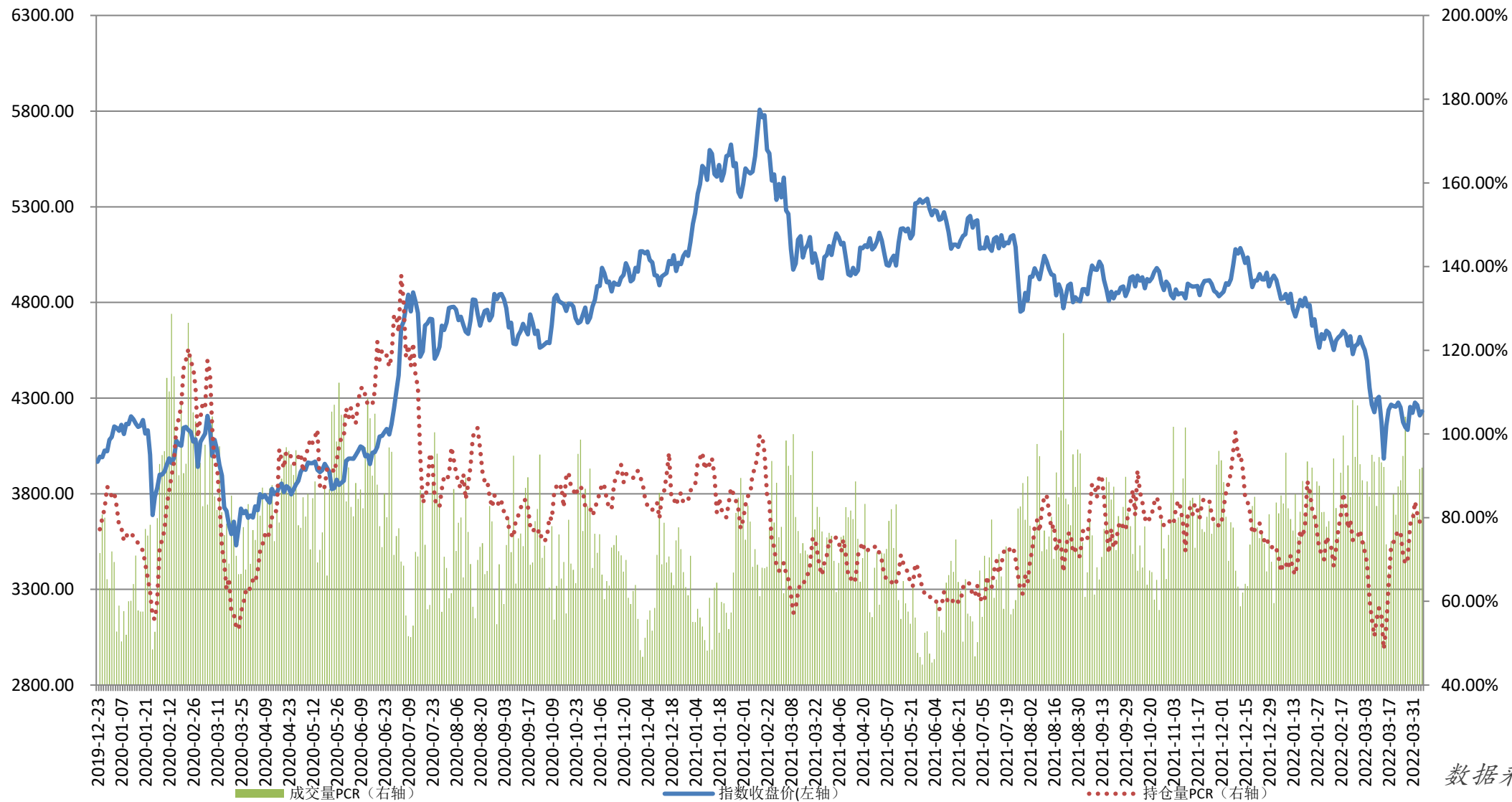


数据来源：Wind

本周沪深300股指期权持仓量回升，成交量平稳



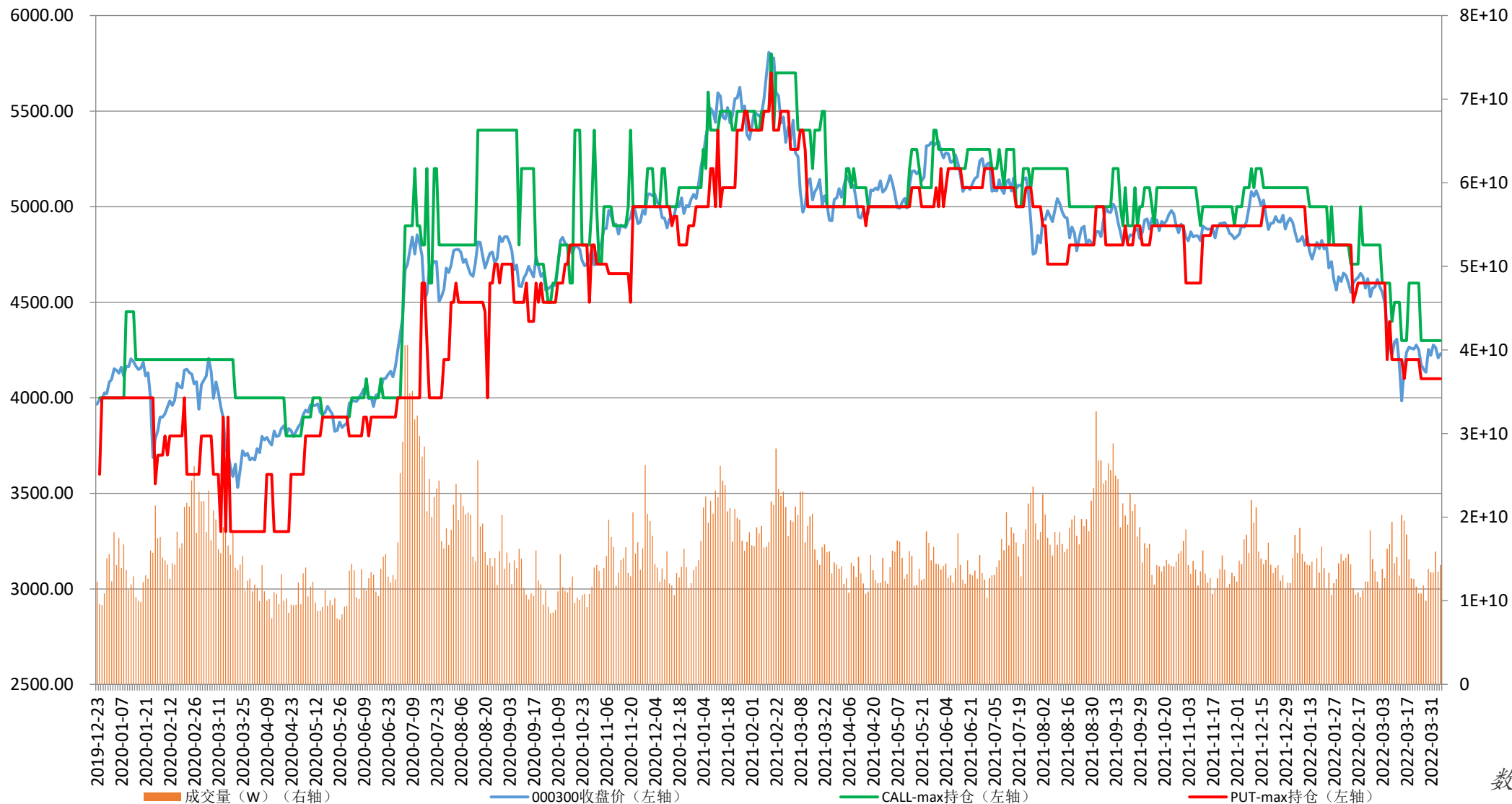
沪深300股指期权PCR统计



数据来源: Wind

本周期权持仓量PCR先降后升，成交量PCR先升后降

沪深300股指期权近月合约最大持仓量行权价位统计



数据来源: Wind

本周看涨、看跌期权最大持仓量行权价格无变

免责声明

此报告并非针对或意图送发给或为任何就送发、发布、可得到或使用此报告而使中原期货股份有限公司违反当地的法律或法规或可致使中原期货股份有限公司受制于的法律或法规的任何地区、国家或其它管辖区域的公民或居民。除非另有显示，否则所有此报告中的材料的版权均属中原期货股份有限公司。未经中原期货股份有限公司事先书面授权下，不得更改或以任何方式发送、复印此报告的材料、内容或其复印本予任何其它人。所有于此报告中使用的商标、服务标记及标记均为中原期货股份有限公司的商标、服务标记及标记。此报告所载的资料、工具及材料只提供给阁下作查照之用。此报告的内容并不构成对任何人的投资建议，而中原期货股份有限公司不会因接收人收到此报告而视他们为其客户。

此报告所载资料的来源及观点的出处皆被中原期货股份有限公司认为可靠，但中原期货股份有限公司不能担保其准确性或完整性，而中原期货股份有限公司不对因使用此报告的材料而引致的损失而负任何责任。并不能依靠此报告以取代行使独立判断。中原期货股份有限公司可发出其它与本报告所载资料不一致及有不同结论的报告。本报告及该等报告反映编写分析员的不同设想、见解及分析方法。为免生疑，本报告所载的观点并不代表中原期货股份有限公司，或任何其附属或联营公司的立场。此报告中所指的投资及服务可能不适合阁下，我们建议阁下如有任何疑问应咨询独立投资顾问。此报告并不构成投资、法律、会计或税务建议或担保任何投资或策略适合或切合阁下个别情况。此报告并不构成给予阁下私人咨询建议。

联系我们

总部地址：河南省郑州市郑东新区CBD商务外环路10号中原广发金融大厦四层

电话：4006-967-218

上海分公司：上海市自贸区福山路388号、向城路69号15层07室

电话：021-68590799

西北分公司：宁夏银川市金凤区CBD金融中心力德财富大厦1607室

电话：0951-8670121

新乡营业部：河南省新乡市荣校路195号1号楼东1-2层

电话：0373-2072881

南阳营业部：河南省南阳市宛城区光武区与孔明路交叉口星旺家园3幢1楼001-1室

电话：0377-63261919

灵宝营业部：河南省灵宝市函谷大道北段西侧（灵宝市函谷路与五龙路交叉口金湖公馆）

电话：0398-2297999

洛阳营业部：河南省洛阳市洛龙区开元大道260号财源大厦综合办公楼1幢2层

电话：0379-61161502

西安营业部：陕西省西安未央区未央路138-1号中登大厦A座8层F7室至F8室

电话：029-89619031

大连营业部：辽宁省大连市高新技术产业园区黄浦路537号泰德大厦06层05A单元

电话：0411-84805785

杭州营业部：浙江省杭州市拱墅区远洋国际中心E座1013室

电话：0571-85236619



中原期貨股份有限公司

CENTRAL CHINA FUTURES HOLDINGS CO.,LTD.

Thanks

公司网址：www.zyfutures.com

公司电话：4006-967-218

公司地址：河南省郑州市郑东新区CBD商务外环路10号中原广发金融大厦四楼

