

投资咨询业务资格
证监发【2014】217号

央行降准，铜价高位偏强震荡 ——铜周报2022.04.18



孙琦

电子邮箱: sunqi_qh@ccnew.com

执业证书编号: F0261953

投资咨询编号: Z0002173

品种	主要逻辑	策略建议	风险提示
铜	<p>1、宏观面：美国3月CPI同比上升8.5%，继续刷新逾40年新高，3月PPI同比上涨11.2%，为2010年11月有记录以来最大升幅，高通胀现状下美联储5月加息50个基点的预期增强，美元指数重心站稳100点关口。不过，央行决定4月25日降准0.25个百分点，此次降准为全面降准，共计释放长期资金约5300亿元，跨周期政策发力，提振市场情绪。</p> <p>2、供需面：原料上，由于被迫关停以及检修，国内冶炼厂对铜精矿需求依旧受到持续影响，市场偏向买方市场，TC突破80关口。废铜上，政府高层陆续对物流、货运行业发声，废铜采购的情况有所好转，但仍是货紧价高。供应上，四月、五月国内冶炼厂大约有5.2万吨检修规模，外加进口供应有限，总供应或不及预期，而在疫情及高铜价的情况下下游消费难以好转。库存上，国内总体社会库存本周减少0.1万吨至13.93万吨，仍处在历史低位。</p> <p>3、整体逻辑：高通胀现状下美联储加快加息节奏预期增强，但中国央行降准0.25个百分点，跨周期政策发力，提振市场做多情绪，铜库存亦处在历史低位，支撑铜价，预计铜价高位偏强震荡。</p>	建议投资者可逢低短多参与。	<ol style="list-style-type: none">1、俄乌局势超预期升级。2、国内外宏观政策超预期变化。3、疫情超预期。

目录

Content

01

行情回顾

02

宏观分析

03

供需分析

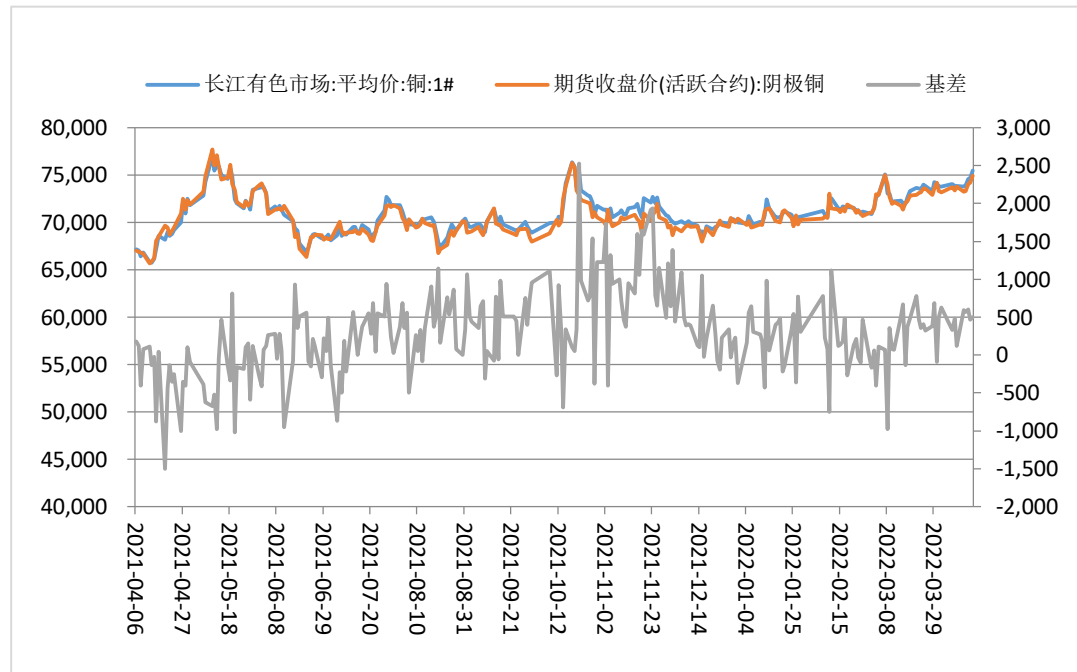
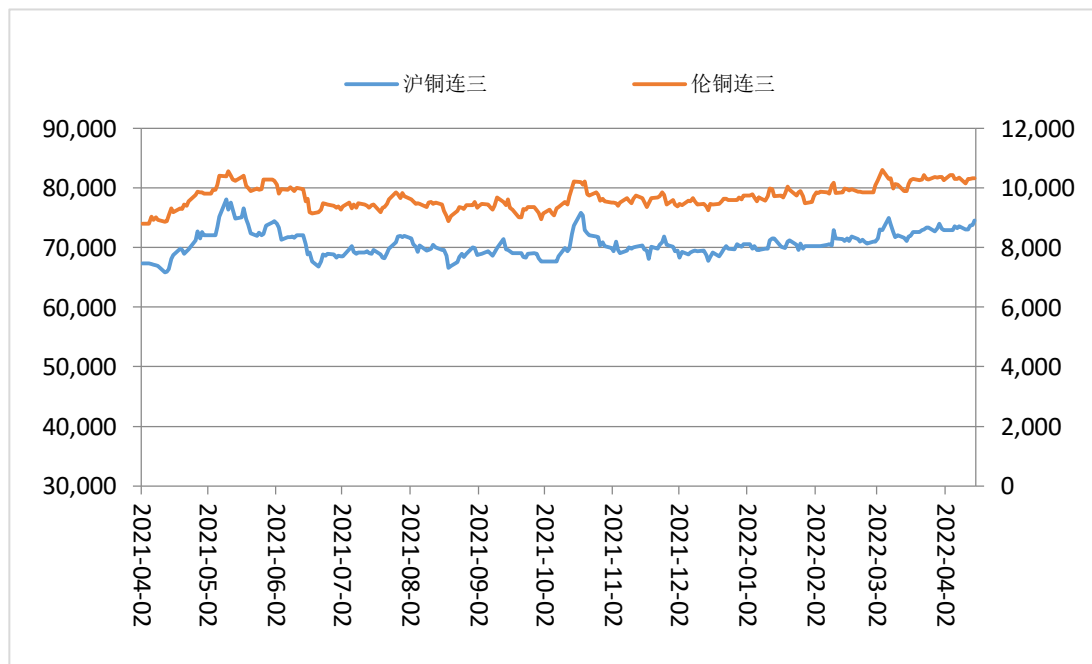
01

行情回顾

周度行情回顾

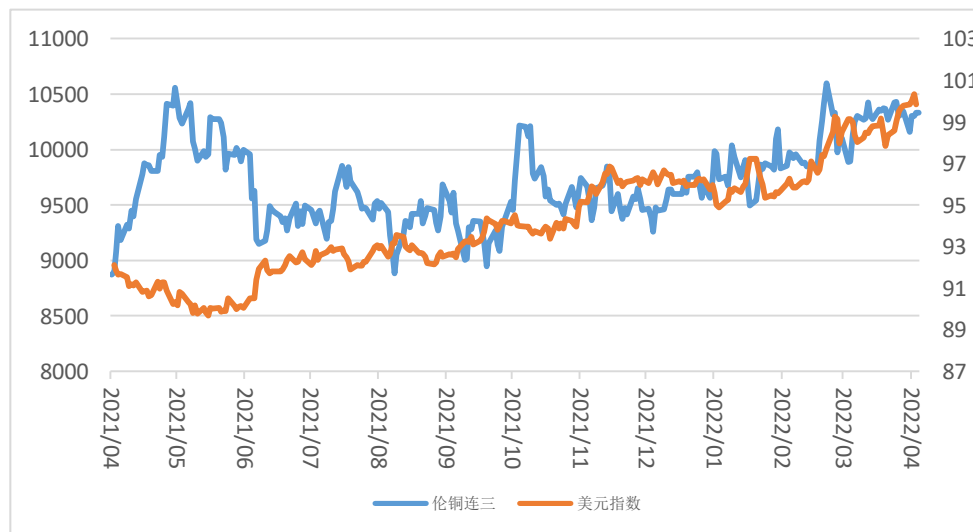
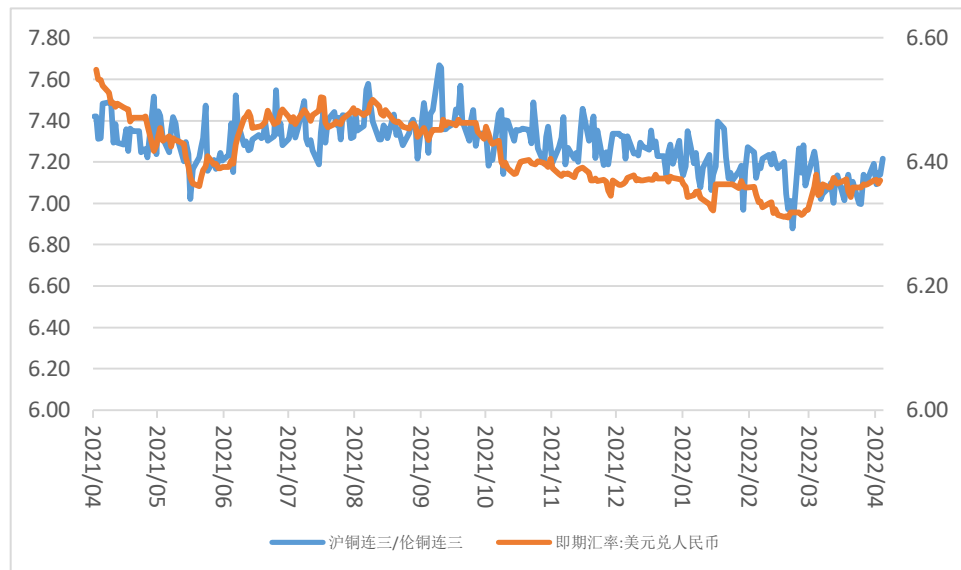
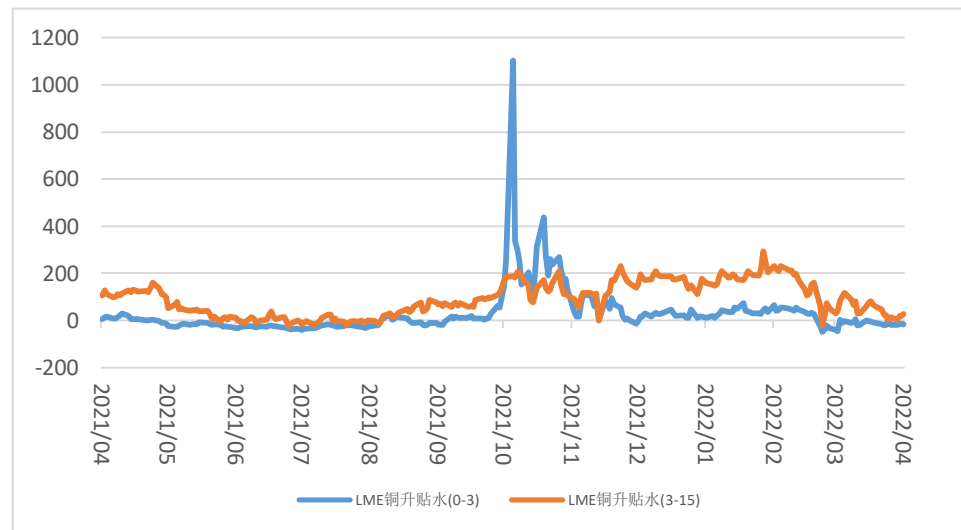
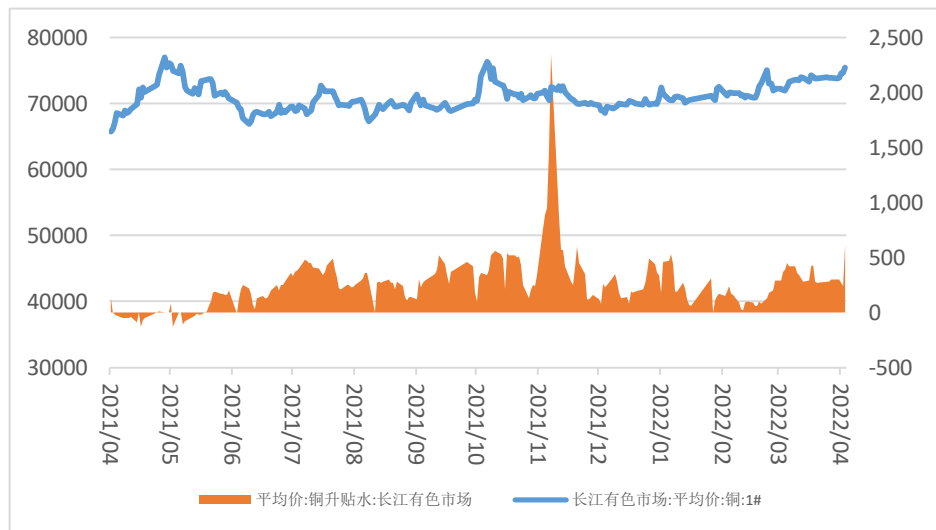
本周铜价内强外弱。LME铜本周小幅下跌0.12%，报收10332.0美元/吨，沪铜主力合约小幅上涨1.64%，报收74940元/吨，沪伦比值上升为7.17(沪铜/LMES15点)。

上海物贸现货平均价为74335元/吨，比上周上涨了585元/吨，均价贴水35元/吨，比上周下跌155元/吨，国内趋近交割换月，隔月BACK月差逐日扩大，主导了周内现货升水的日渐回落。



数据来源: Wind

周度行情回顾



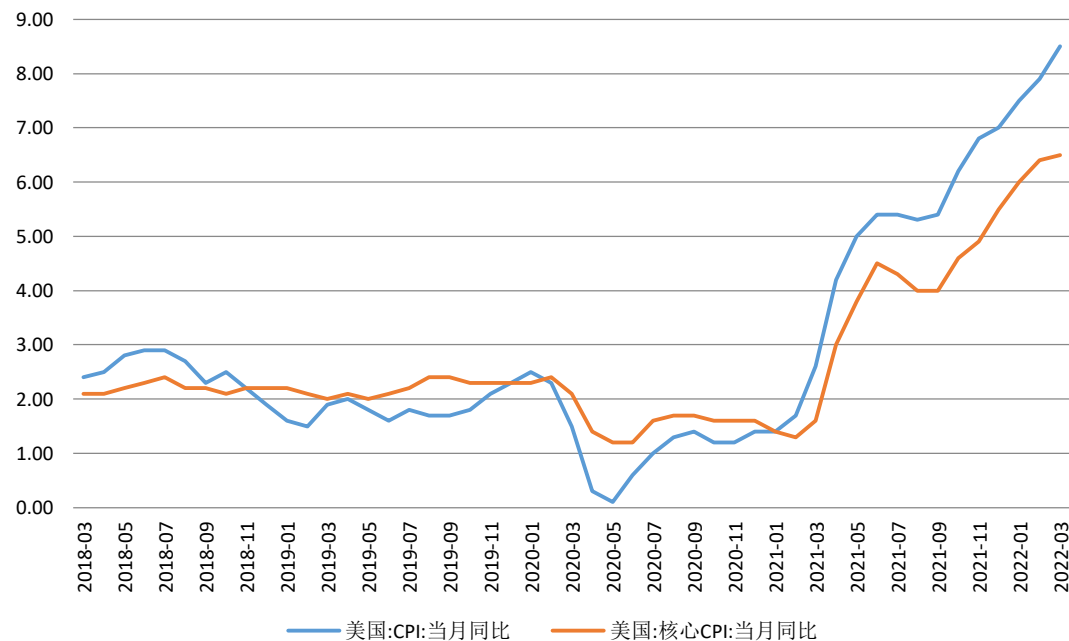
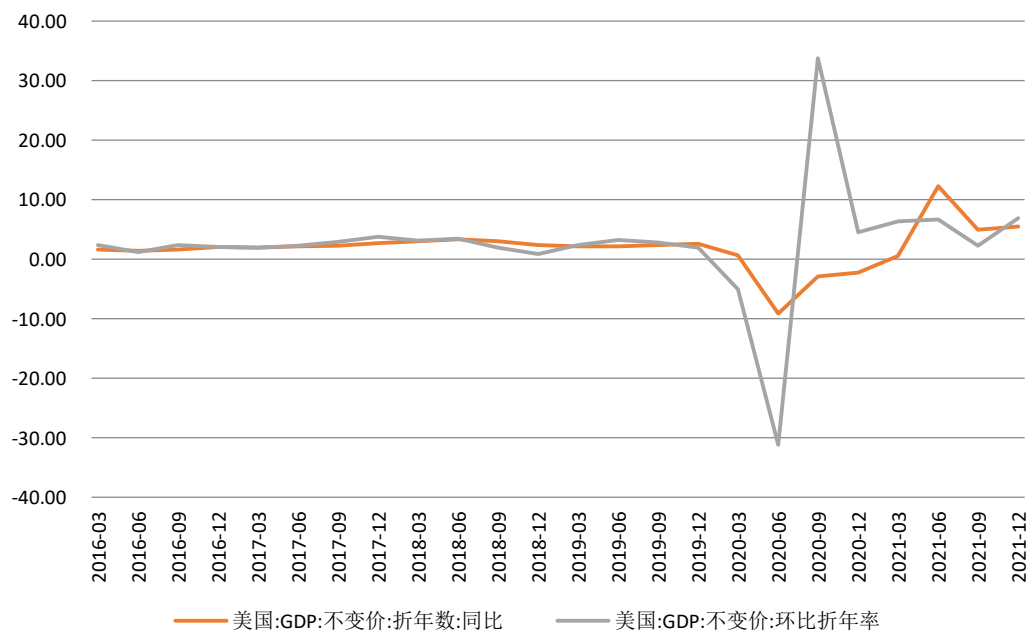
数据来源: Wind

02

宏观分析

美国通胀高企，美联储加快加息节奏预期增强

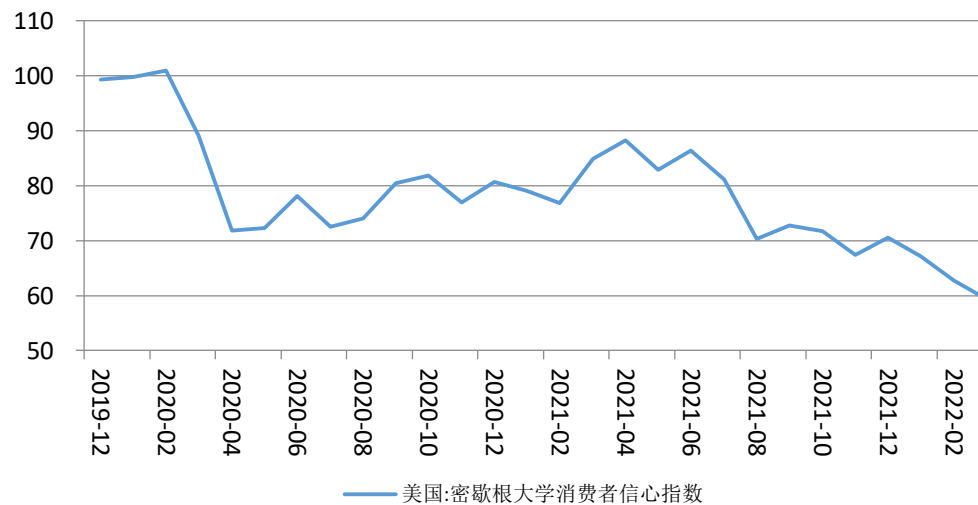
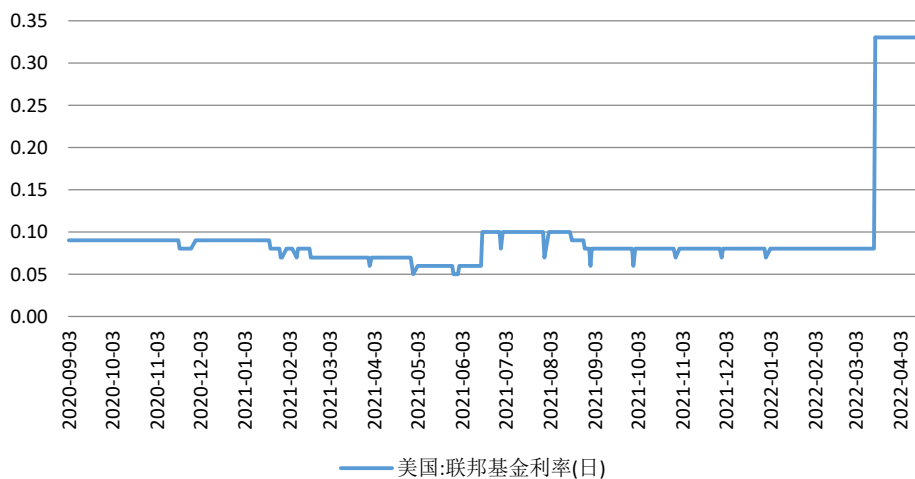
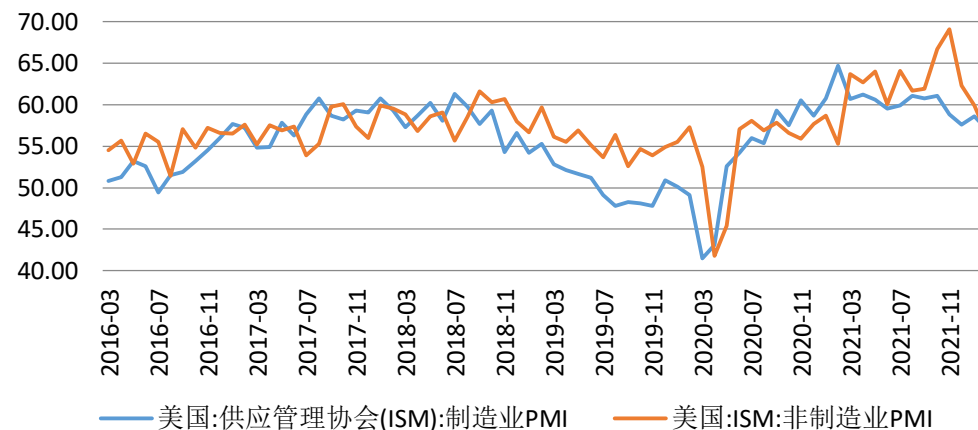
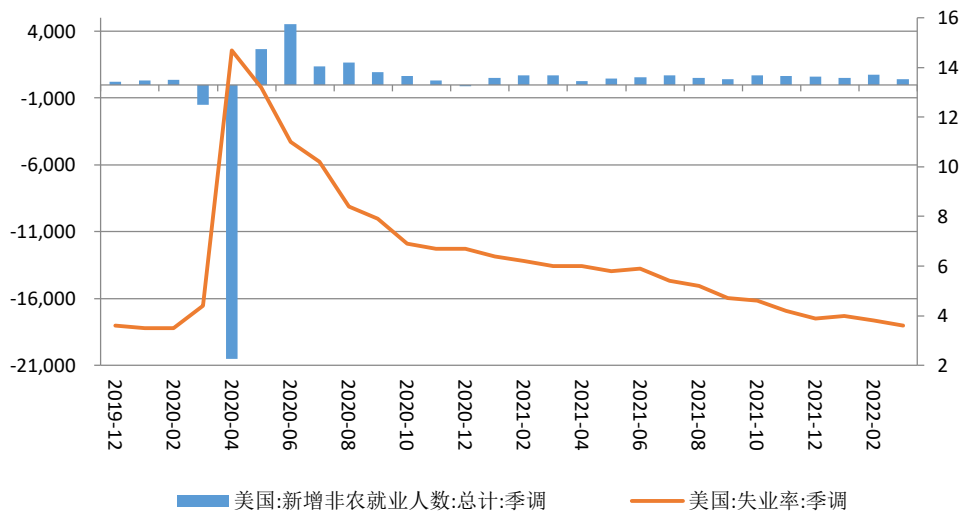
美国3月CPI同比上升8.5%，继续刷新逾40年新高，3月PPI同比上涨11.2%，为2010年11月有记录以来最大升幅，高通胀现状下美联储5月加息50个基点的预期增强，美元指数重心站稳100点关口。



数据来源: Wind



美国通胀高企，美联储加快加息节奏预期增强



数据来源: Wind

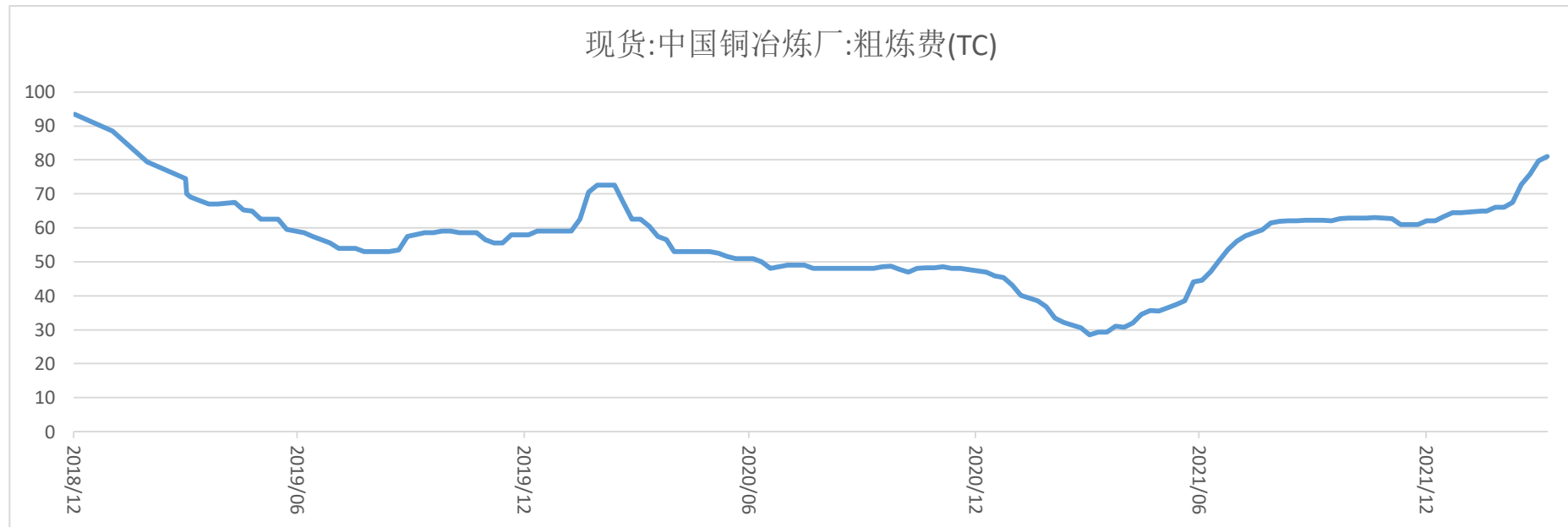
03

供需分析

矿端供应宽松，TC突破80关口

SMM进口铜精矿指数（周）报81.15美元/吨，较上周指数上涨1.87美元/吨

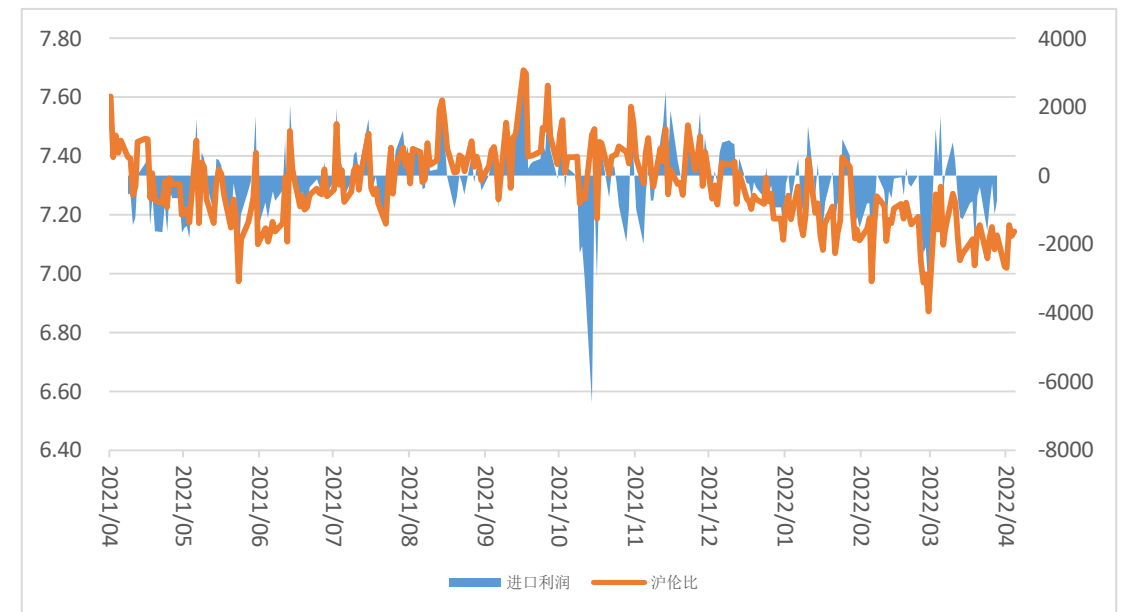
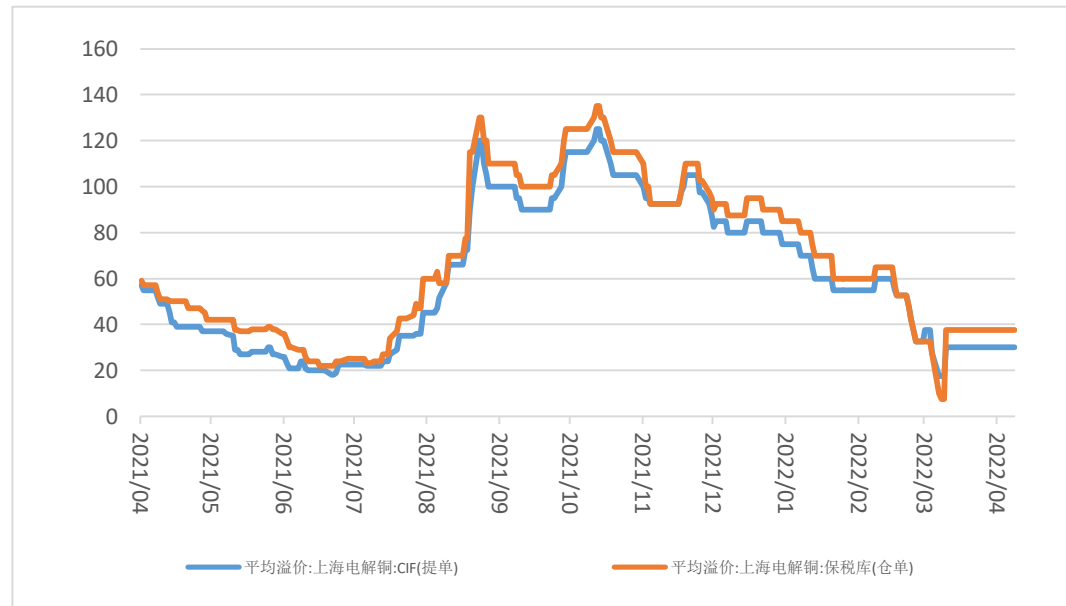
国内冶炼厂对铜精矿需求依旧由于被迫关停以及检修受到持续影响，市场依旧偏向买方市场，TC突破80关口。



数据来源: Wind

外贸市场依旧冷清

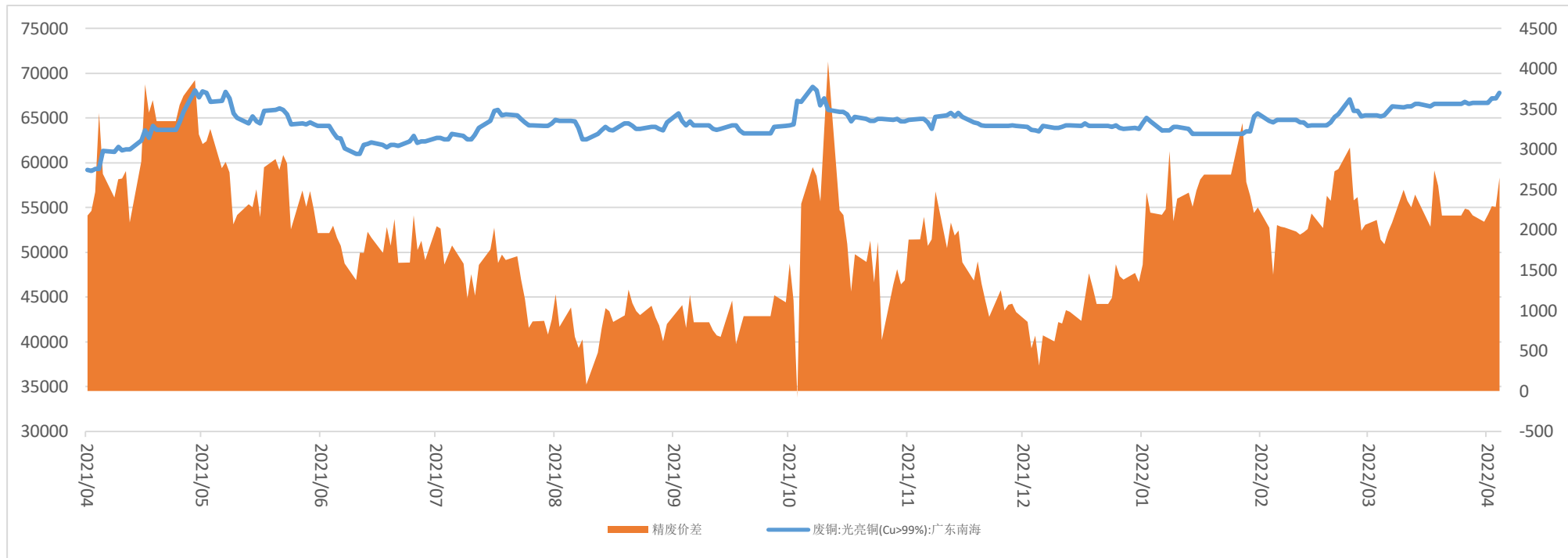
洋山铜仓单（周）报价10-30美元/吨，均价与上周持平；提单报价12-29美元/吨，均价与上周持平。本周比价有所修复，对05合约进口亏损较上周有所收窄，不过国内疫情管控仍在进行，外贸市场依旧冷清。



数据来源: Wind

废铜供应紧张

本周光亮铜不含票周均价为67120元/吨，较上周上涨460元，周平均精废价差2304元/吨，较上周增加94元/吨。近期政府高层陆续对物流、货运行业发声，禁止各地政府层层加码，交通运输方面情况有所改善，利废企业采购废铜的情况有所好转，虽然原料采购仍是货紧价高，但可以保证目前的生产水平。

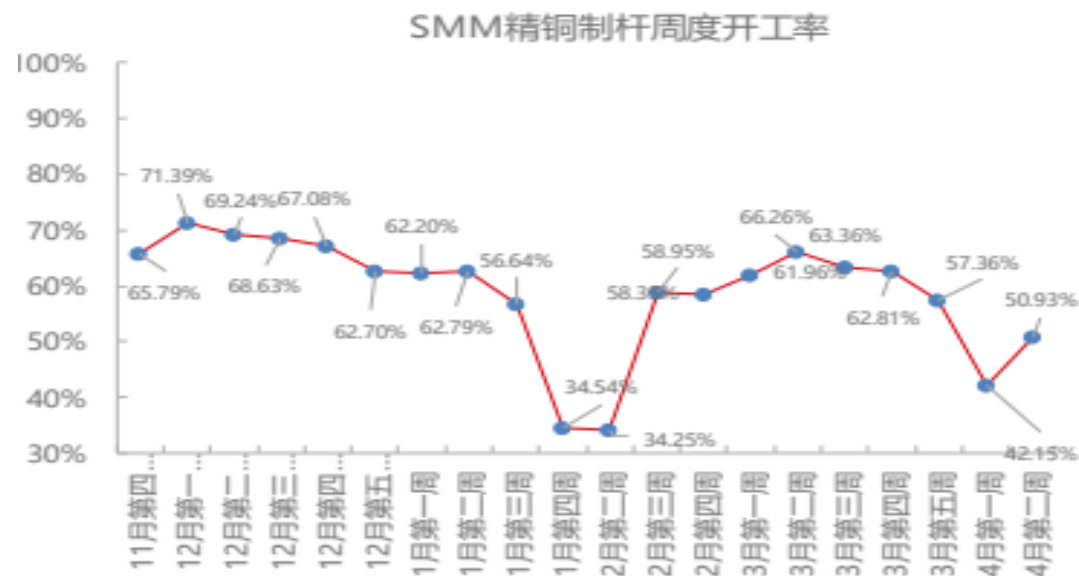
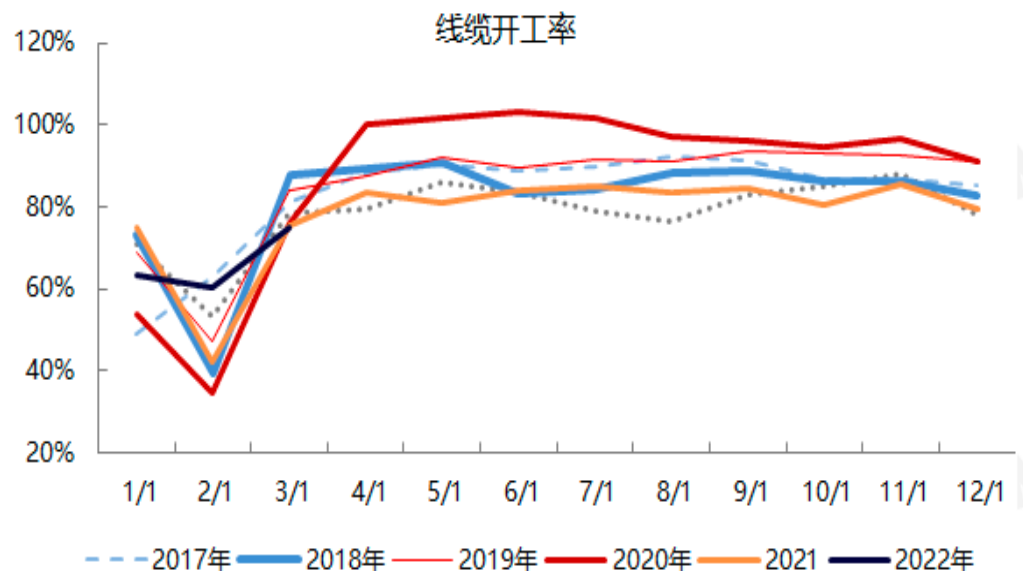


数据来源: Wind

疫情影响，下游消费难有好转

精铜杆：周度开工率约为50.93%，环比上升8.78个百分点，主要原因是因为近期物流运输受阻的情况有所好转，部分持有通行证的企业电解铜库存得到一定的补充。

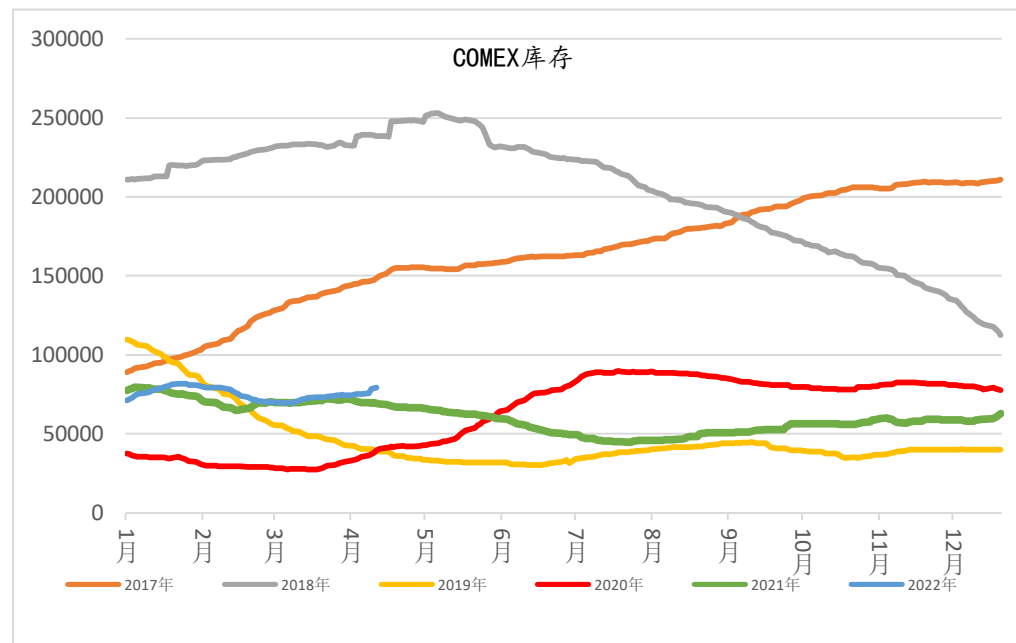
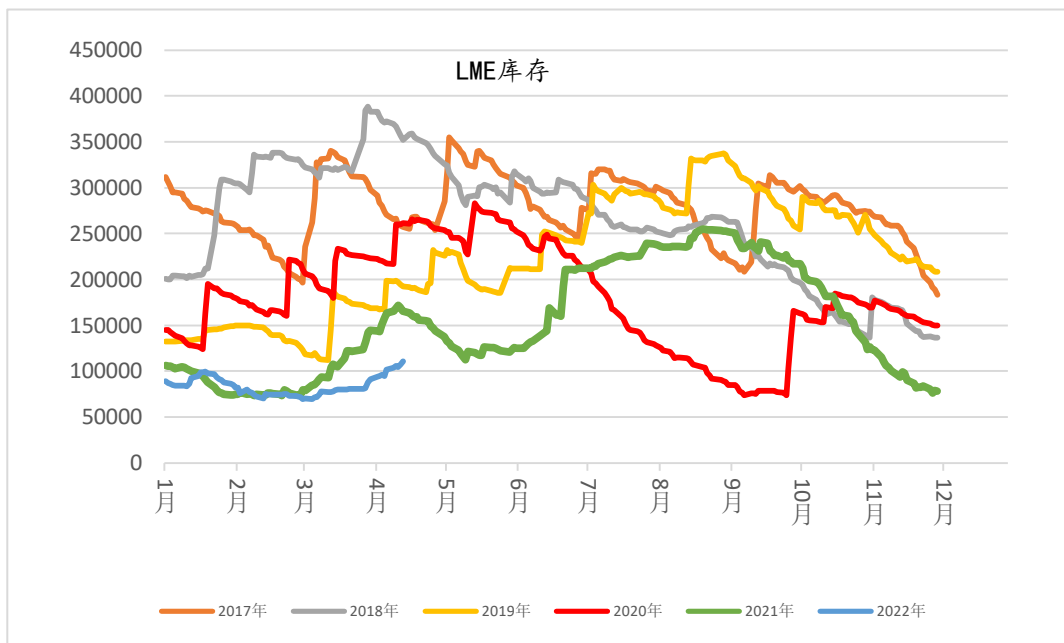
电线电缆：本周受疫情影响江浙地区线缆企业新增订单持续减少，终端招标项目也渐渐冷清，房地产等工程类用线缆订单表现低迷，疫情的影响加之过高的铜价令近期订单持续下滑。



数据来源：SMM

LME库存增加

LME库存本周增加6900吨至110675吨

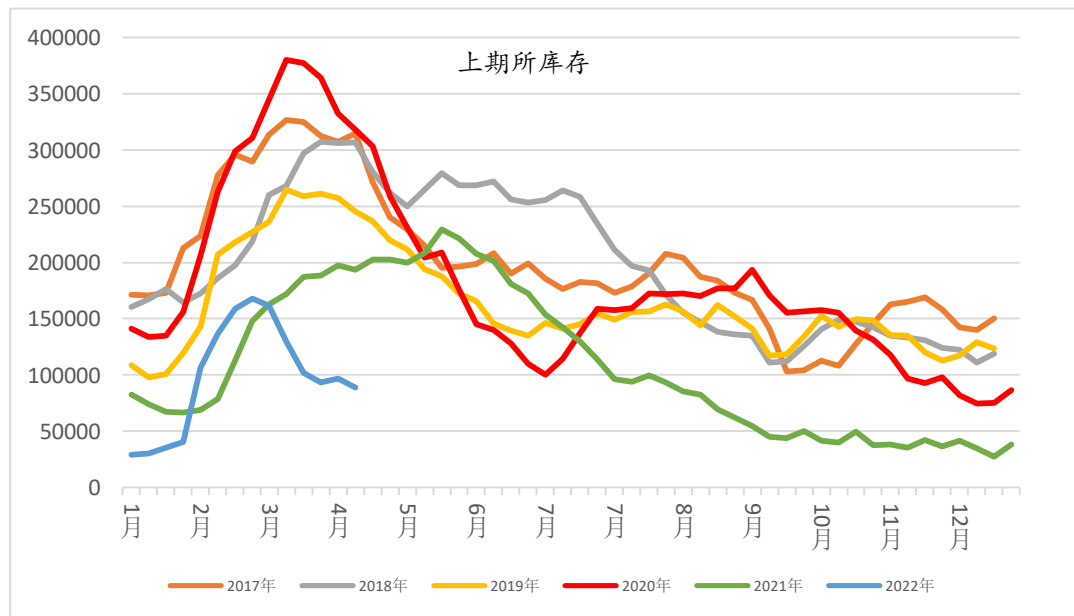


数据来源: Wind



国内库存小幅减少

沪铜库存较上周减少7899吨至88682吨；国内主流社会库存较上周减少0.1万吨至13.93万吨；保税区铜库存较上周增加0.36万吨至31.01万吨。进口比价本周虽然有所修复，但仍处于亏损状态，报关进口需求低迷。本周上海地区保税仓库出入库作业恢复，持有通行证的卡车司机可以运输货物，部分已经到港货物被搬入保税库中。



SMM中国主流地区电解铜社会库存 (万吨)									
日期	上海	广东	江苏	浙江	江西	重庆	成都	天津	合计
3月14日	13.26	5.2	1.31	0.21	0.16	0.3	0.1	0.15	20.69
3月18日	10.61	4.78	1.01	0.19	0.16	0.3	0.1	0.1	17.25
3月21日	10.02	4.53	0.92	0.16	0.16	0.26	0.11	0.1	16.26
3月25日	9	4.22	0.82	0.1	0.16	0.19	0.09	0.3	14.88
3月28日	8.62	4.09	0.72	0.1	0.16	0.16	0.09	0.28	14.22
4月1日	7.92	4.46	0.62	0.06	0.16	0.2	0.09	0.26	13.77
4月6日	7.92	4.47	0.62	0.06	0.16	0.12	0.1	0.24	13.69
4月8日	8.37	4.51	0.42	0.05	0.15	0.22	0.11	0.2	14.03
4月15日	8.15	4.53	0.57	0.05	0.15	0.18	0.1	0.2	13.93
环比上期变化	-0.22	0.02	0.15	0	0	-0.04	-0.01	0	-0.1

数据来源: Wind SMM

本周市场重要信息

1、乌干达表示将重启乌干达西部Kilembe大型铜钴矿。Kilembe铜钴矿位于刚果（金）边境冰封的Rwenzori山脉的山麓，据地质学家估计，Kilembe铜钴矿含有约400万吨矿石，其中铜含量1.98%，钴含量为0.17%。

2、Barrick Gold周二制定了开发巨型Reko Diq铜金矿的修订计划，拟投资70亿美元分两个阶段建设该项目，每个阶段年处理约4000万吨矿石，计划投资40亿美元用于第一阶段，涵盖压碎、碾磨和浮选厂等建设，预计于2027 -2028年开始生产。

免责声明

此报告并非针对或意图送发给或为任何就送发、发布、可得到或使用此报告而使中原期货股份有限公司违反当地的法律或法规或可致使中原期货股份有限公司受制于的法律或法规的任何地区、国家或其它管辖区域的公民或居民。除非另有显示，否则所有此报告中的材料的版权均属中原期货股份有限公司。未经中原期货股份有限公司事先书面授权下，不得更改或以任何方式发送、复印此报告的材料、内容或其复印本予任何其它人。所有于此报告中使用的商标、服务标记及标记均为中原期货股份有限公司的商标、服务标记及标记。此报告所载的资料、工具及材料只提供给阁下作查照之用。此报告的内容并不构成对任何人的投资建议，而中原期货股份有限公司不会因接收人收到此报告而视他们为其客户。

此报告所载资料的来源及观点的出处皆被中原期货股份有限公司认为可靠，但中原期货股份有限公司不能担保其准确性或完整性，而中原期货股份有限公司不对因使用此报告的材料而引致的损失而负任何责任。并不能依靠此报告以取代行使独立判断。中原期货股份有限公司可发出其它与本报告所载资料不一致及有不同结论的报告。本报告及该等报告反映编写分析员的不同设想、见解及分析方法。为免生疑，本报告所载的观点并不代表中原期货股份有限公司，或任何其附属或联营公司的立场。此报告中所指的投资及服务可能不适合阁下，我们建议阁下如有任何疑问应咨询独立投资顾问。此报告并不构成投资、法律、会计或税务建议或担保任何投资或策略适合或切合阁下个别情况。此报告并不构成给予阁下私人咨询建议。

联系我们

总部地址：河南省郑州市郑东新区CBD商务外环路10号中原广发金融大厦四层

电话：4006-967-218

上海分公司：上海市自贸区福山路388号、向城路69号15层07室

电话：021-68590799

西北分公司：宁夏银川市金凤区CBD金融中心力德财富大厦1607室

电话：0951-8670121

新乡营业部：河南省新乡市荣校路195号1号楼东1-2层

电话：0373-2072881

南阳营业部：河南省南阳市宛城区光武区与孔明路交叉口星旺家园3幢1楼001-1室

电话：0377-63261919

灵宝营业部：河南省灵宝市函谷大道北段西侧（灵宝市函谷路与五龙路交叉口金湖公馆）

电话：0398-2297999

洛阳营业部：河南省洛阳市洛龙区开元大道260号财源大厦综合办公楼1幢2层

电话：0379-61161502

西安营业部：陕西省西安未央区未央路138-1号中登大厦A座8层F7室至F8室

电话：029-89619031

大连营业部：辽宁省大连市高新技术产业园区黄浦路537号泰德大厦06层05A单元

电话：0411-84805785

杭州营业部：浙江省杭州市拱墅区远洋国际中心E座1013室

电话：0571-85236619



中原期貨股份有限公司

CENTRAL CHINA FUTURES HOLDINGS CO.,LTD.

Thanks

公司网址：www.zyfutures.com

公司电话：4006-967-218

公司地址：河南省郑州市郑东新区CBD商务外环路10号中原广发金融大厦四楼

