

投资咨询业务资格  
证监发【2014】217号

# 电厂开启补库，煤价震荡偏强 ——动力煤周报2022.5.9



资管部：李鹏飞

联系方式：0371-68599112

电子邮箱：lipf\_qh@ccnew.com

执业证书编号：F0268707

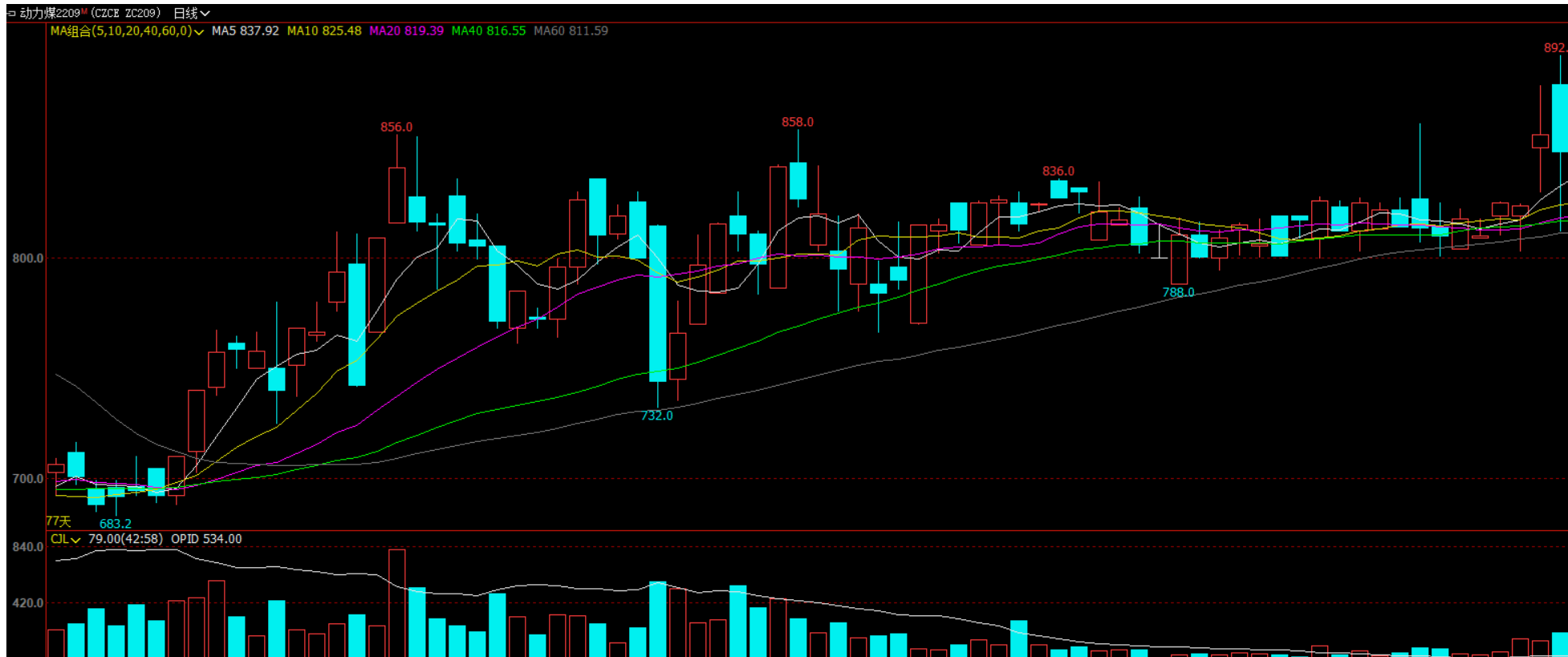
投资咨询编号：Z0002729

品种	主要逻辑	策略建议	后期关注
动力煤	<p><b>1、产地：</b>产地受政策限价影响，整体开始下跌，而到五一节后以及节后两天时间，矿区销售恢复，部分煤种又开始小幅反弹，反弹煤种主要是块煤为主，电煤执行限价之后，矿方主要保长协，一般贸易商较难采购到。</p> <p><b>2、港口：</b>大秦线为期20天的春季检修开始，调入量下降；在大风大雾影响下，港口封航，受政策调控和大集团外购价格调整预期影响，短期市场观望居多，调出量小幅下降；整体来看，调出不及调入，北港库存小幅累库，但同比仍处于偏低的水平，蓄水池功能较差，可售资源依旧偏紧。5500K主流价格1200元/吨附近，5000K煤种1050元/吨左右。</p> <p><b>3、进口：</b>节后进口市场表现冷清，国际煤价小幅下降。但印尼煤仍全面倒挂，进口数量有限。虽财政部决定自2022年5月1日至2023年3月31日对煤炭实施税率为零的进口暂定税率，但实际影响有限（印尼煤目前适用的税率是0，俄罗斯、蒙古、加拿大、南非等煤炭进口按照最惠国税率），国内外价差倒挂仍是核心矛盾。</p> <p><b>4、需求：</b>气温适宜、疫情扰动，日耗维持低位。民用电低负荷运行；且疫情影响下工业用电负荷未见起色，用电需求下降。叠加南方水电等新能源发力，整体需求较弱。5月份会是一个社会逐步复工复产的过程，也会带来日耗的抬升，叠加大秦线的检修，电厂将会开始去库，节奏上，预计终端会选择在大秦检修的后半段增加采购，</p> <p><b>5、运输：</b>本周航运市场对比节前小幅上涨。北方港-长江口（张家港4-5万吨）进江航线运价28.4元/吨，较上周同期上涨0.3元/吨，北方-广州（6-7万吨）航线运价48.8元/吨，较上周同期上涨0.8元/吨。江运费稳定，长江口到九江1万吨船运费12元/吨，到城陵矶1万吨船运费15元/吨左右，到湖北宜昌5000吨船24元/吨左右。</p> <p><b>6、总结：</b>当前市场供应端弹性小，核心问题依然是消费端，而消费端主要受制于疫情的管控导致的社会经济活动的下降。近期相关部门保供稳价政策维持高压态势，动煤市场保持稳</p>	<p>操作上建议以宽幅震荡思路参与市场，高抛低吸为主。注意仓位。</p>	<ol style="list-style-type: none"> <li>1、进口量恢复情况</li> <li>2、港口库存</li> <li>3、日耗变化</li> <li>4、疫情走势</li> </ol>

**01**

# 行情回顾

# 周度行情回顾



截止到5月6日，ZC205合约报收于837点，下跌11元，跌幅1.30%；周成交量79手，较上周减少247手，持仓量534手，较上周减少12手。

数据来源: Wind

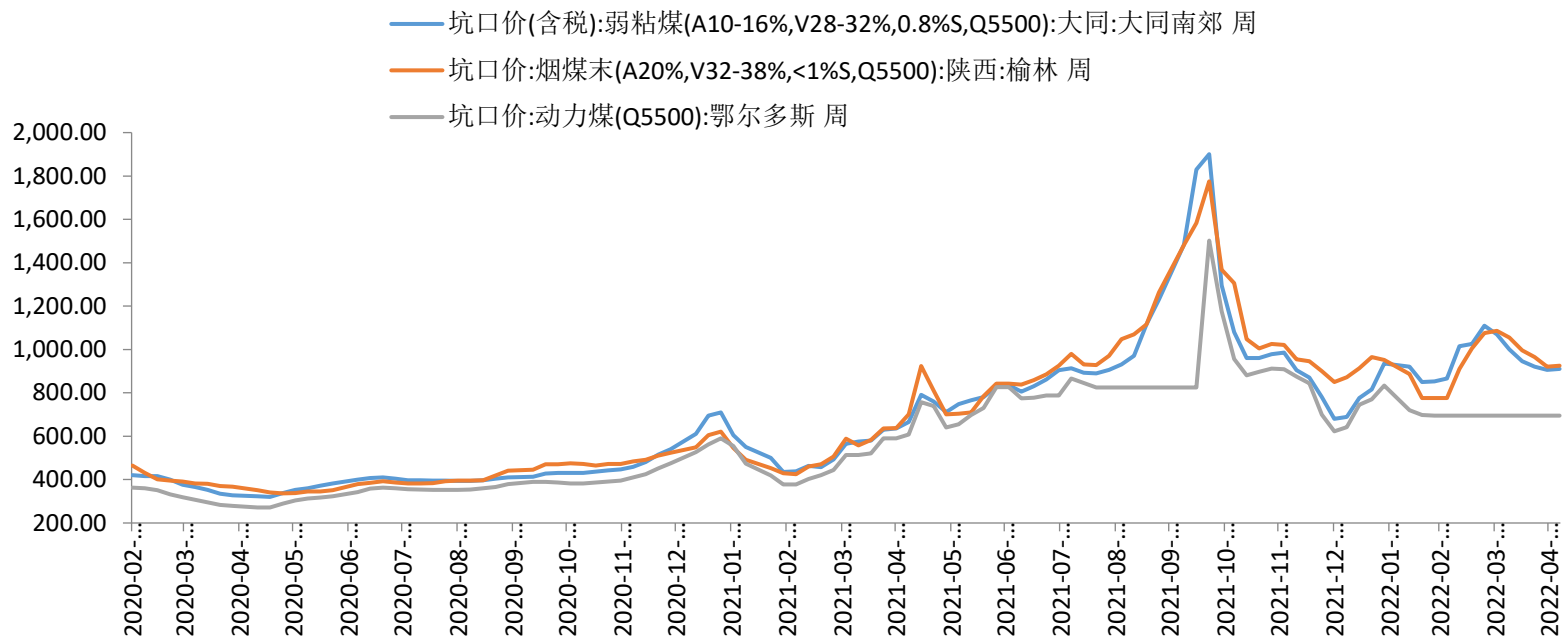
---

02

# 价格数据

# 产地价格

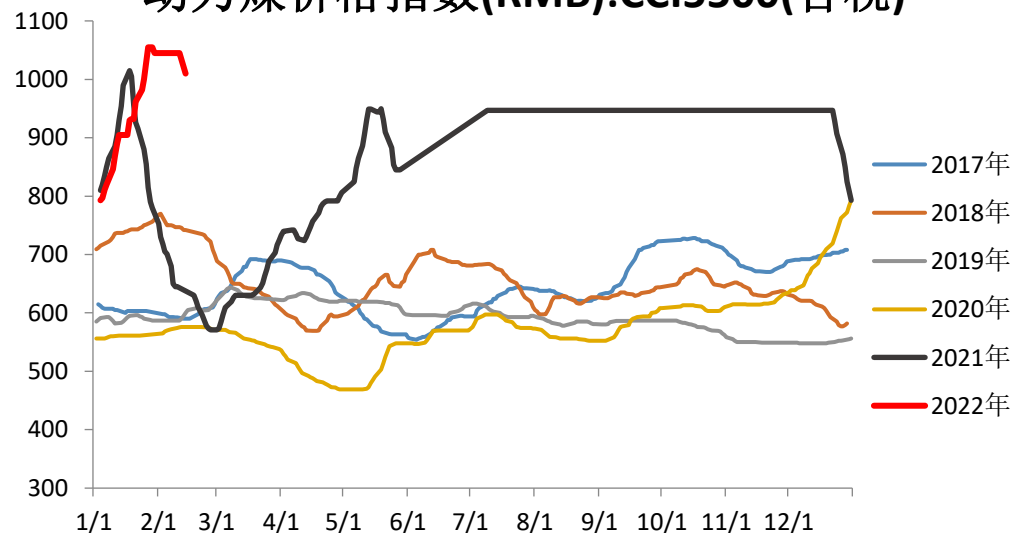
## 产地现货价格



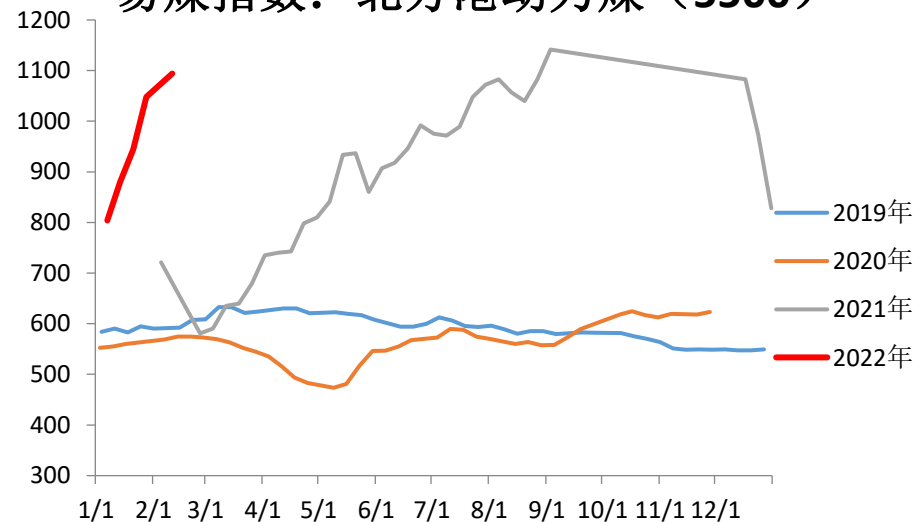
数据来源: Wind

# 港口价格

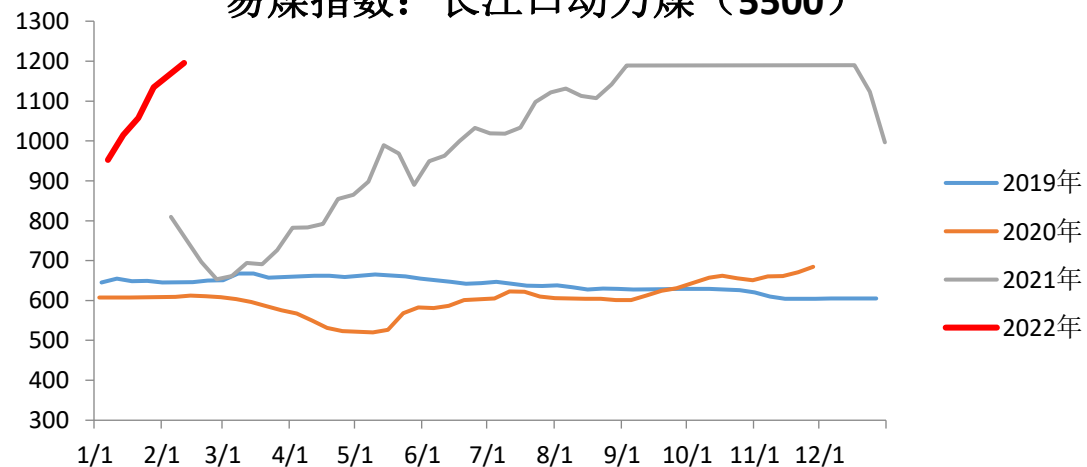
## 动力煤价格指数(RMB):CCI5500(含税)



## 易煤指数: 北方港动力煤 (5500)



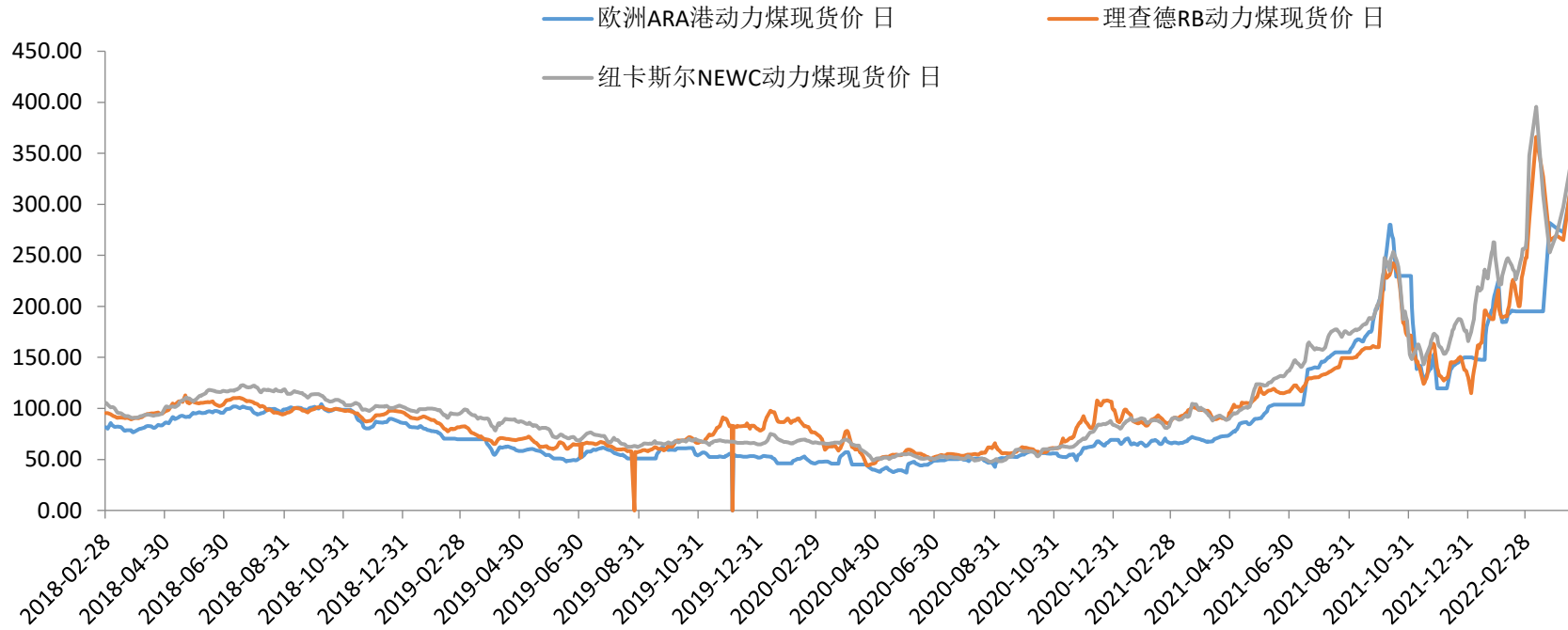
## 易煤指数: 长江口动力煤 (5500)



数据来源: Wind

# 国外价格

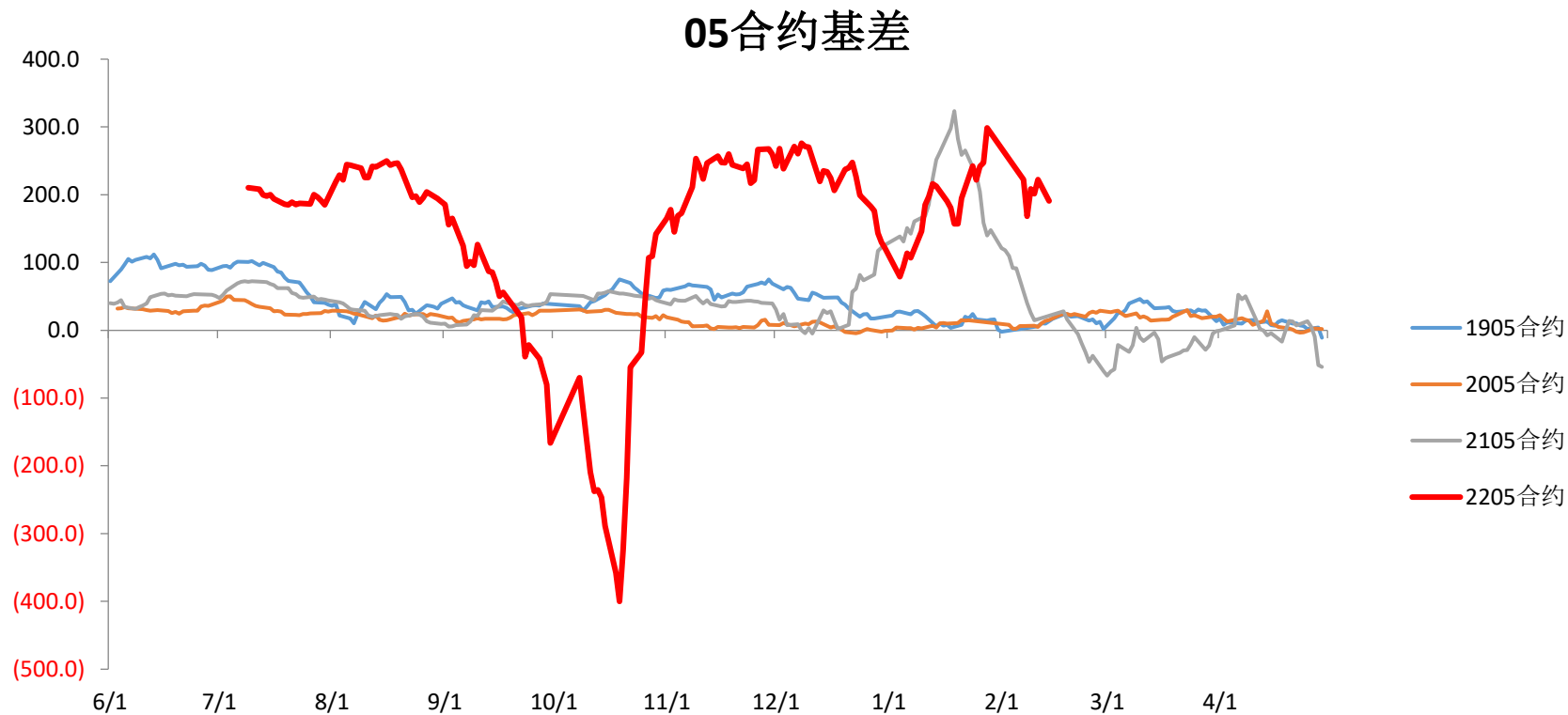
## 国外煤价



数据来源: Wind



# 主力合约基差



ZC205 合约基差约为 350-400 元

数据来源: Wind

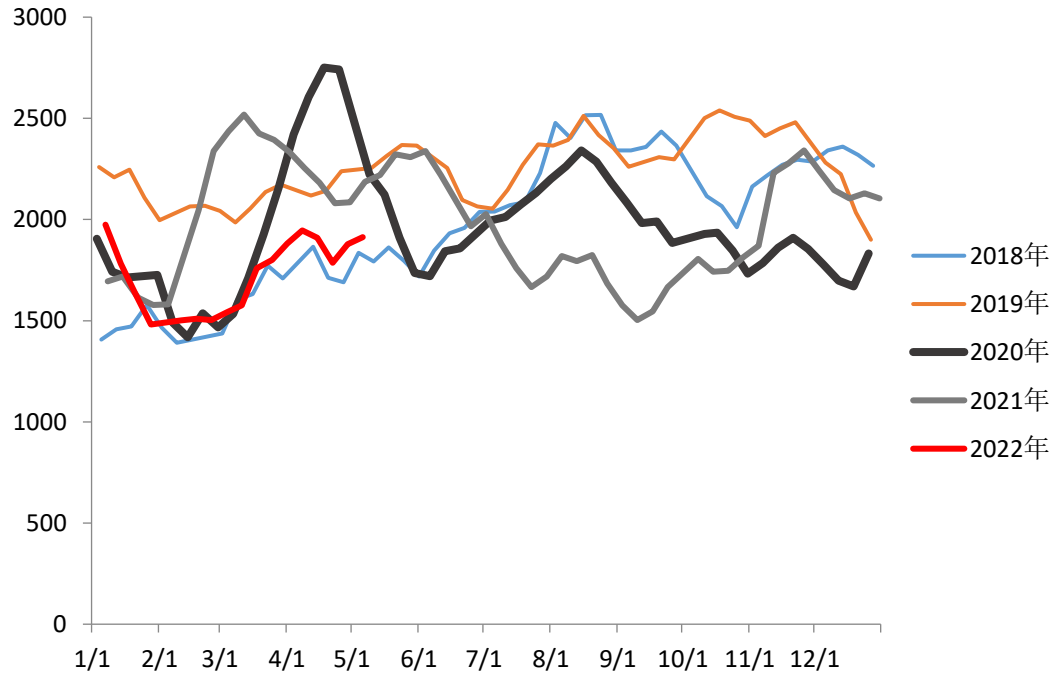
---

03

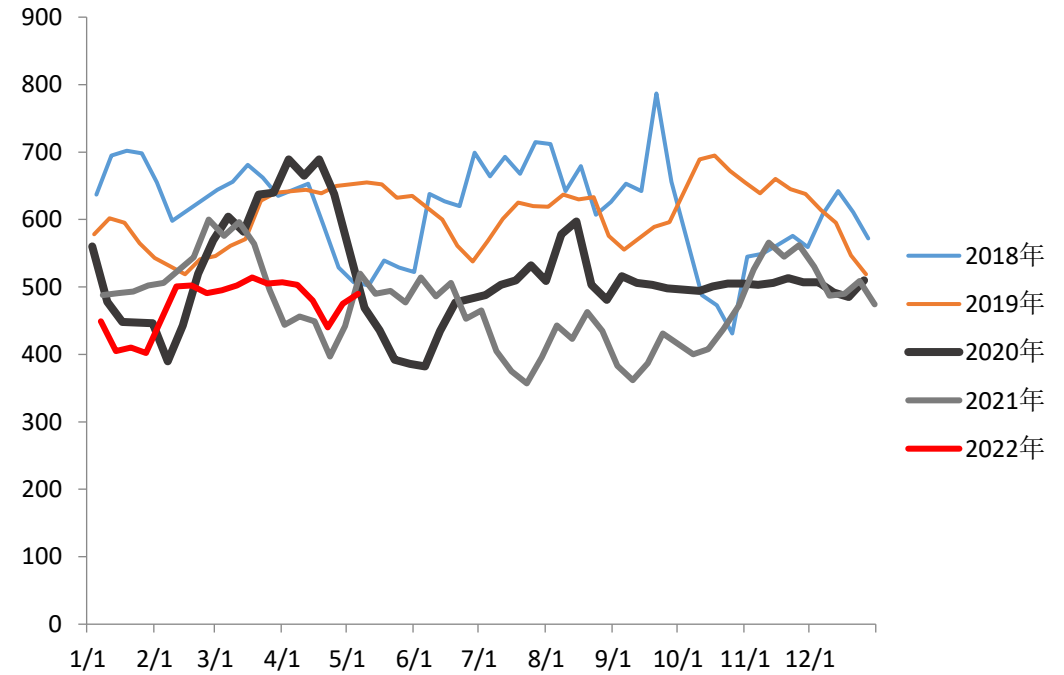
# 库存数据

# 北方港库存

## 北方港库存



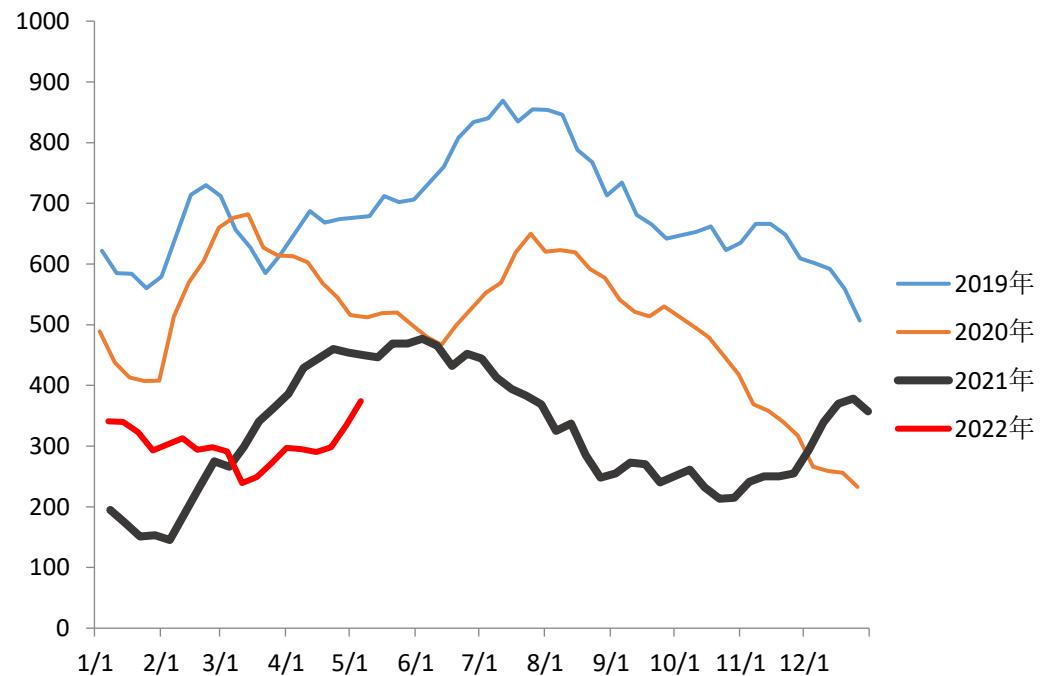
## 秦皇岛港库存



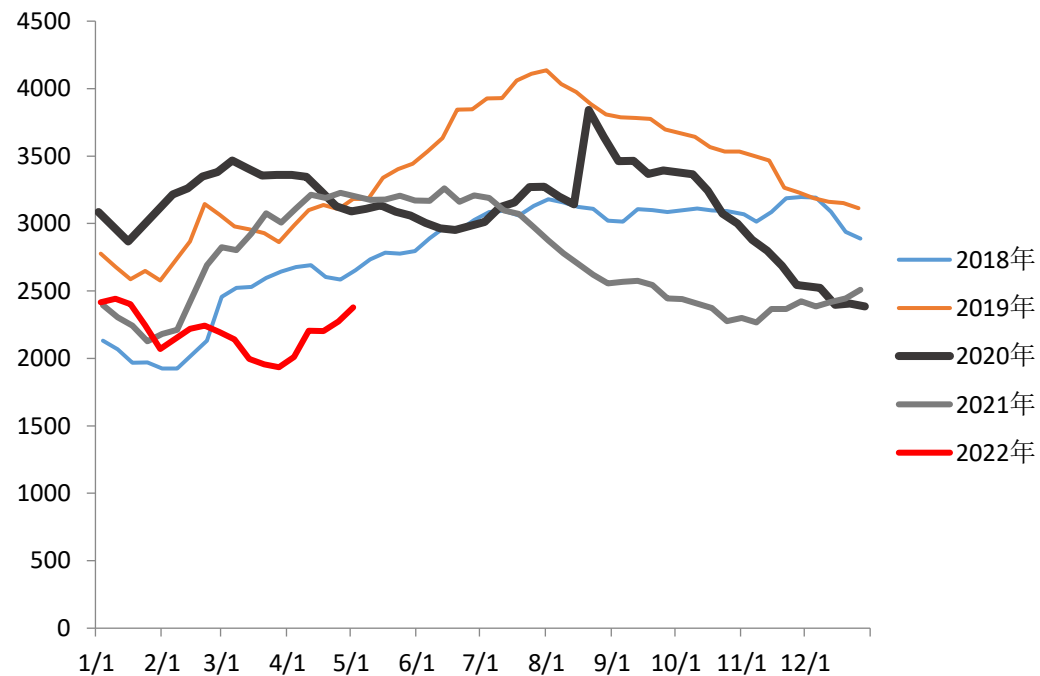
数据来源: Wind

# 下游库存

## 长江口库存



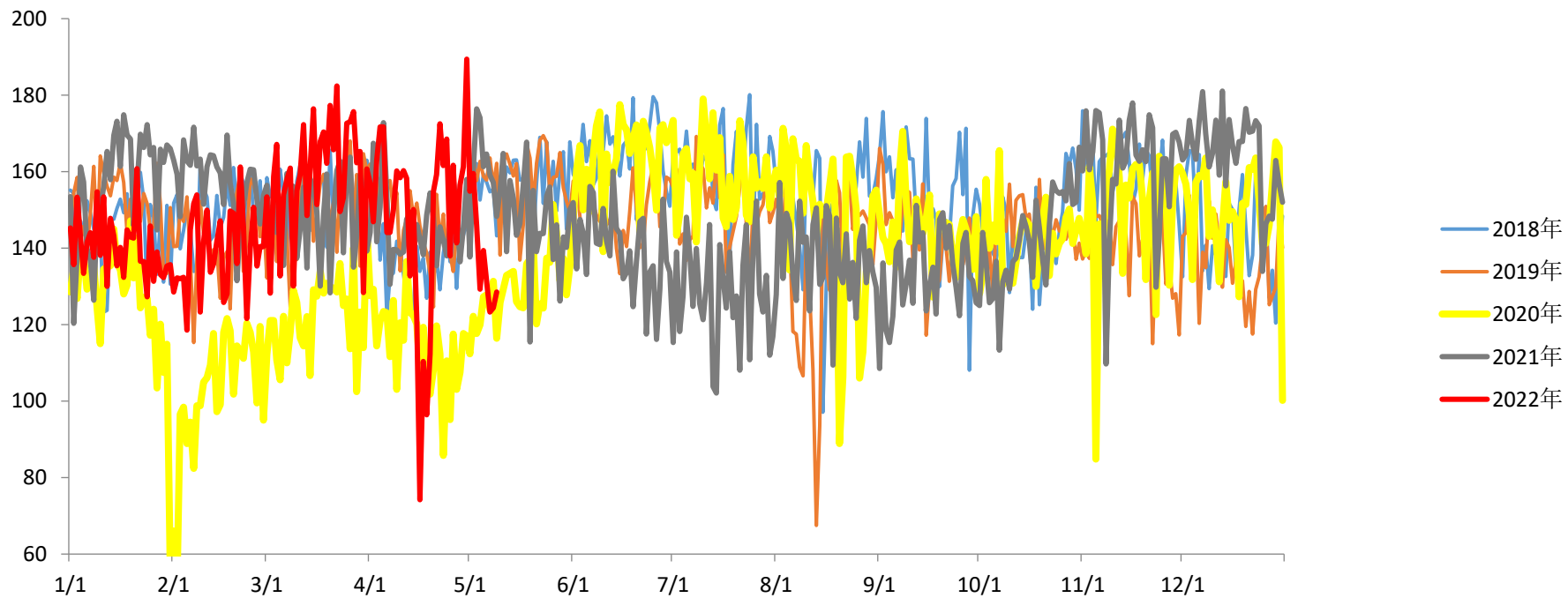
## 南方港口库存



数据来源: Wind

# 港口量入量

## 港口调入量



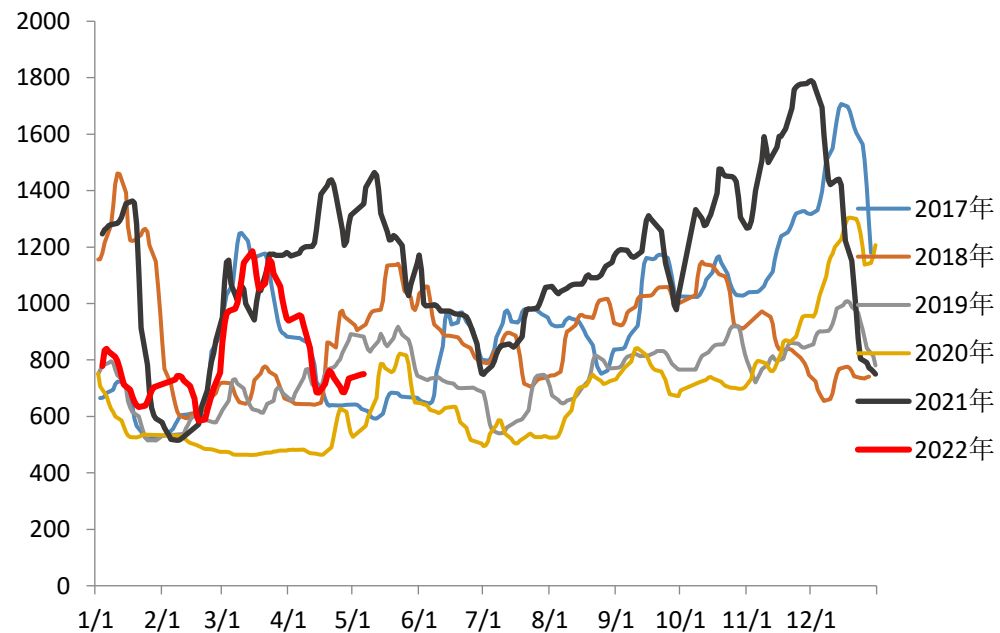
数据来源: Wind

04

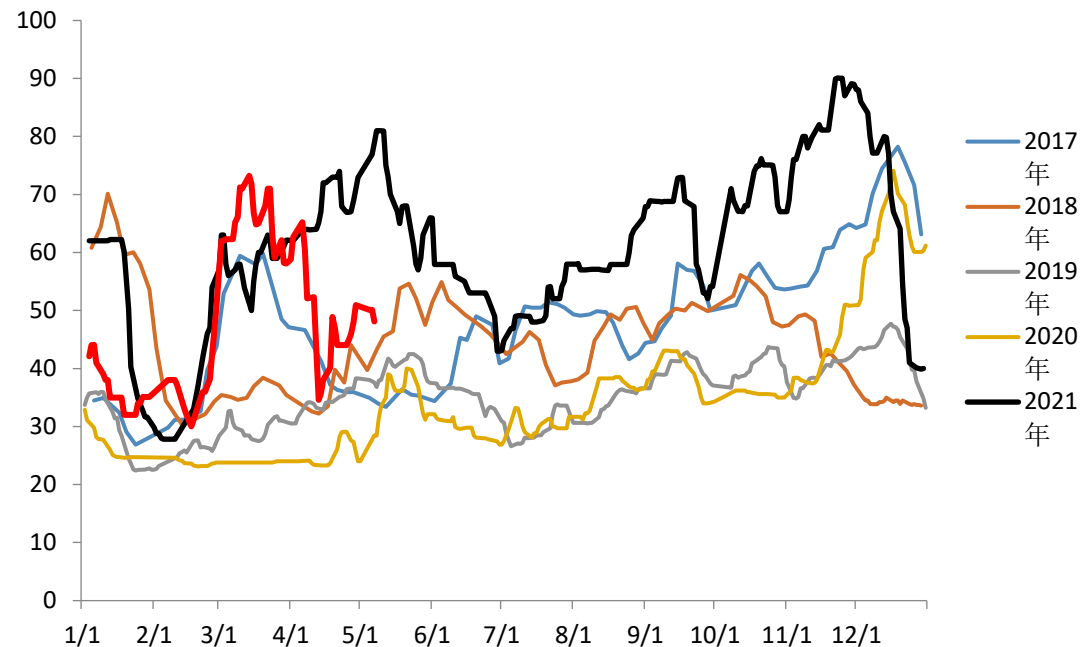
## 其他数据

# 海运费

## CBCFI:煤炭:综合指数



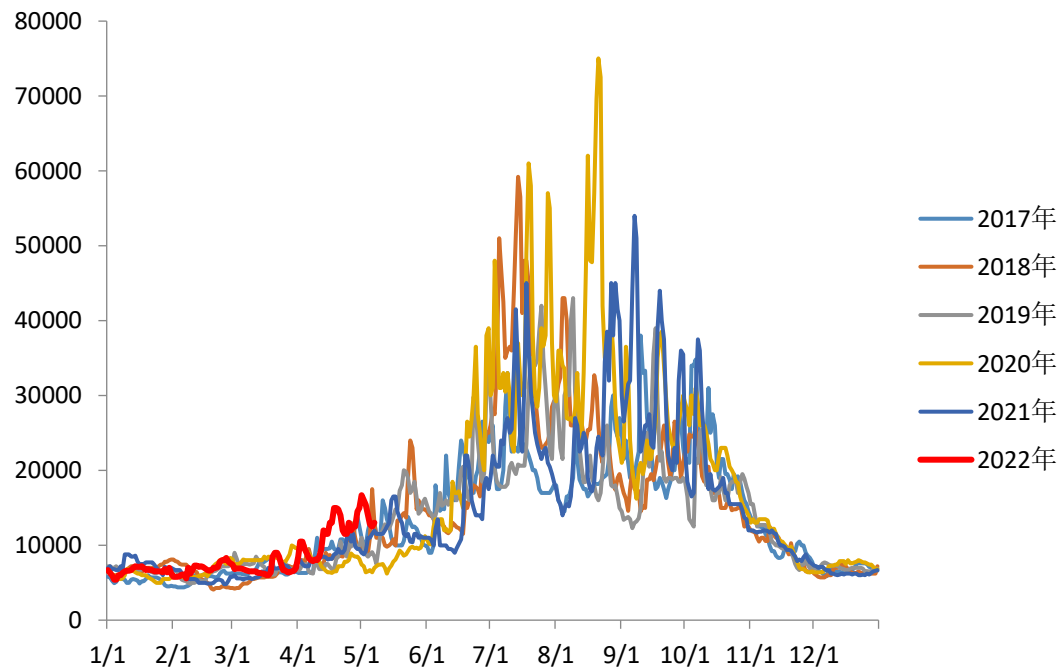
## CBCFI:运价:煤炭:秦皇岛-广州(5-6万DWT)



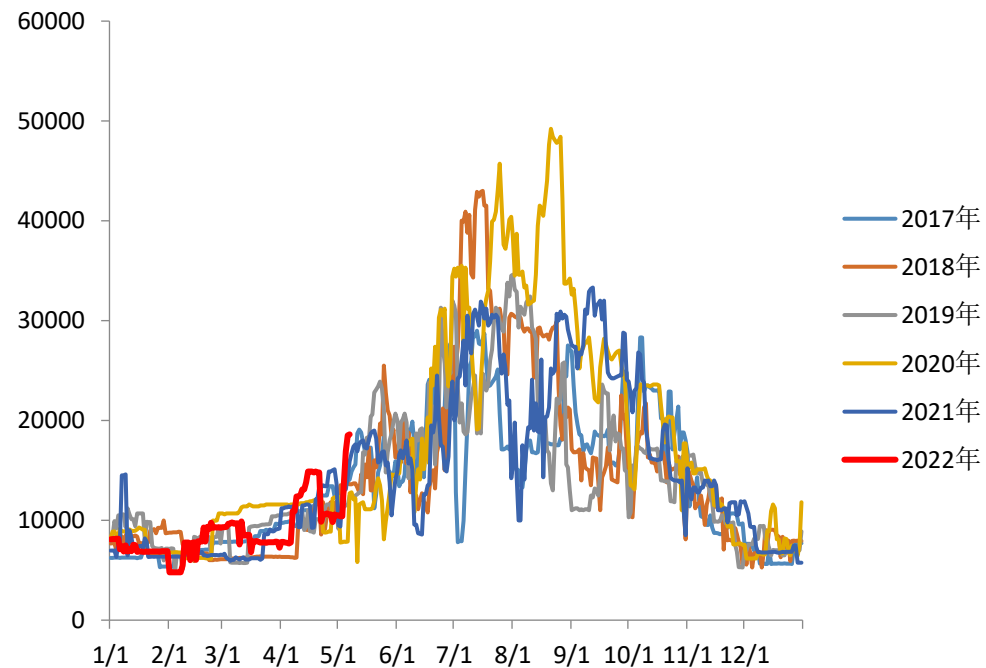
数据来源: Wind

# 水电数据

## 流量:水库站:三峡(入库)



## 流量:水库站:三峡(出库)



数据来源: Wind



# 免责声明

此报告并非针对或意图送发给或为任何就送发、发布、可得到或使用此报告而使中原期货股份有限公司违反当地的法律或法规或可致使中原期货股份有限公司受制于的法律或法规的任何地区、国家或其它管辖区域的公民或居民。除非另有显示，否则所有此报告中的材料的版权均属中原期货股份有限公司。未经中原期货股份有限公司事先书面授权下，不得更改或以任何方式发送、复印此报告的材料、内容或其复印本予任何其它人。所有于此报告中使用的商标、服务标记及标记均为中原期货股份有限公司的商标、服务标记及标记。此报告所载的资料、工具及材料只提供给阁下作查照之用。此报告的内容并不构成对任何人的投资建议，而中原期货股份有限公司不会因接收人收到此报告而视他们为其客户。

此报告所载资料的来源及观点的出处皆被中原期货股份有限公司认为可靠，但中原期货股份有限公司不能担保其准确性或完整性，而中原期货股份有限公司不对因使用此报告的材料而引致的损失而负任何责任。并不能依靠此报告以取代行使独立判断。中原期货股份有限公司可发出其它与本报告所载资料不一致及有不同结论的报告。本报告及该等报告反映编写分析员的不同设想、见解及分析方法。为免生疑，本报告所载的观点并不代表中原期货股份有限公司，或任何其附属或联营公司的立场。此报告中所指的投资及服务可能不适合阁下，我们建议阁下如有任何疑问应咨询独立投资顾问。此报告并不构成投资、法律、会计或税务建议或担保任何投资或策略适合或切合阁下个别情况。此报告并不构成给予阁下私人咨询建议。

# 联系我们

---

总部地址：河南省郑州市郑东新区CBD商务外环路10号中原广发金融大厦四层

电话：4006-967-218

上海分公司：上海市自贸区福山路388号、向城路69号15层07室

电话：021-68590799

西北分公司：宁夏银川市金凤区CBD金融中心力德财富大厦1607室

电话：0951-8670121

新乡营业部：河南省新乡市荣校路195号1号楼东1-2层

电话：0373-2072881

南阳营业部：河南省南阳市宛城区光武区与孔明路交叉口星旺家园3幢1楼001-1室

电话：0377-63261919

灵宝营业部：河南省灵宝市函谷大道北段西侧（灵宝市函谷路与五龙路交叉口金湖公馆）

电话：0398-2297999

洛阳营业部：河南省洛阳市洛龙区开元大道260号财源大厦综合办公楼1幢2层

电话：0379-61161502

西安营业部：陕西省西安未央区未央路138-1号中登大厦A座8层F7室至F8室

电话：029-89619031

大连营业部：辽宁省大连市高新技术产业园区黄浦路537号泰德大厦06层05A单元

电话：0411-84805785

杭州营业部：浙江省杭州市拱墅区远洋国际中心E座1013室

电话：0571-85236619



中原期貨股份有限公司

CENTRAL CHINA FUTURES HOLDINGS CO.,LTD.

# Thanks

公司网址：[www.zyfutures.com](http://www.zyfutures.com)

公司电话：4006-967-218

公司地址：河南省郑州市郑东新区CBD商务外环路10号中原广发金融大厦四楼

