

投资咨询业务资格
证监发【2014】217号

铜价下跌动能衰减，短期震荡整理为主 ——铜周报2022.05.09



孙琦

电子邮箱: sunqi_qh@ccnew.com

执业证书编号: F0261953

投资咨询编号: Z0002173

品种	主要逻辑	策略建议	风险提示
铜	<p>1、宏观面：美国4月CPI同比上涨8.3%，PPI同比上涨11%，均处于40年来高位，通胀居高不下，鲍威尔重申未来2次会议上各加息50个基点，美元指数强势运行，令铜价承压。</p> <p>2、供需面：原料上，在国内山东地区两家冶炼厂复产预期等因素影响下，TC高位回落。废铜上，疫情抑制废铜上游的回收业务，废铜源头供应收缩，废铜流通紧张，精废价差减少。供应上，国内冶炼厂在5月检修集中，规模较大，山东两家冶炼厂的复产预计需要等到6月之后产量才会看见明显回暖，国内电解铜5月产量大概率是年内产量低位。与此同时，受到上海地区疫情影响，整体报关进口量依旧没有完全恢复。需求上：由于疫情管控缓和及铜价回落，加工企业订单略有好转，但终端消费表现依旧不佳，难回往年同期水平。库存上，国内总体社会库存本周小幅减少0.11万吨至11.89万吨，仍处于历史低位。</p> <p>3、整体逻辑：国内现货供需两弱，低库存对铜价有弱支撑，海外供需面转弱，宏观环境整体偏弱给予铜价上方压力，预计铜价短期震荡整理为主。</p>	建议投资者以震荡思路对待，关注70000一线支撑。	<ol style="list-style-type: none">1、俄乌局势超预期升级。2、国内外宏观政策超预期变化。3、疫情超预期。

目录

Content

01

行情回顾

02

宏观分析

03

供需分析

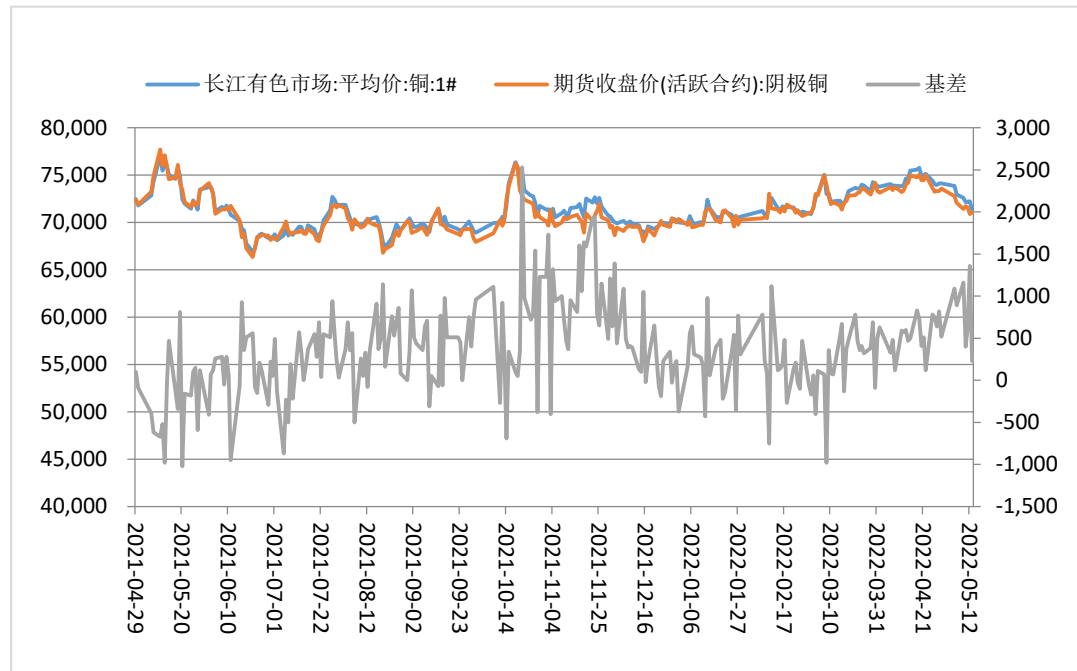
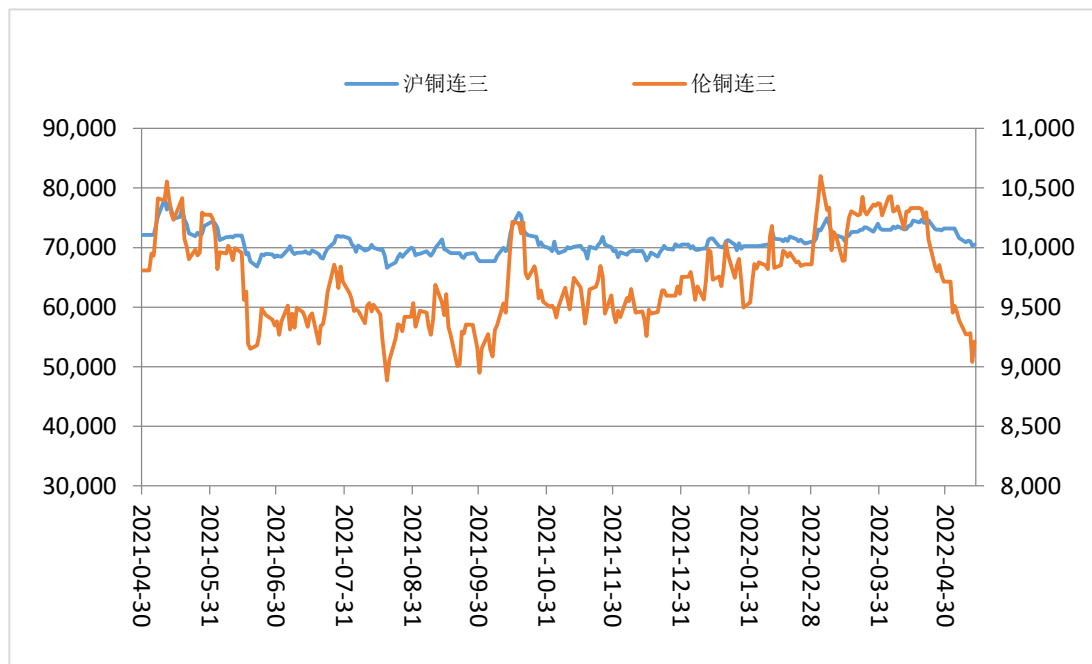
01

行情回顾

周度行情回顾

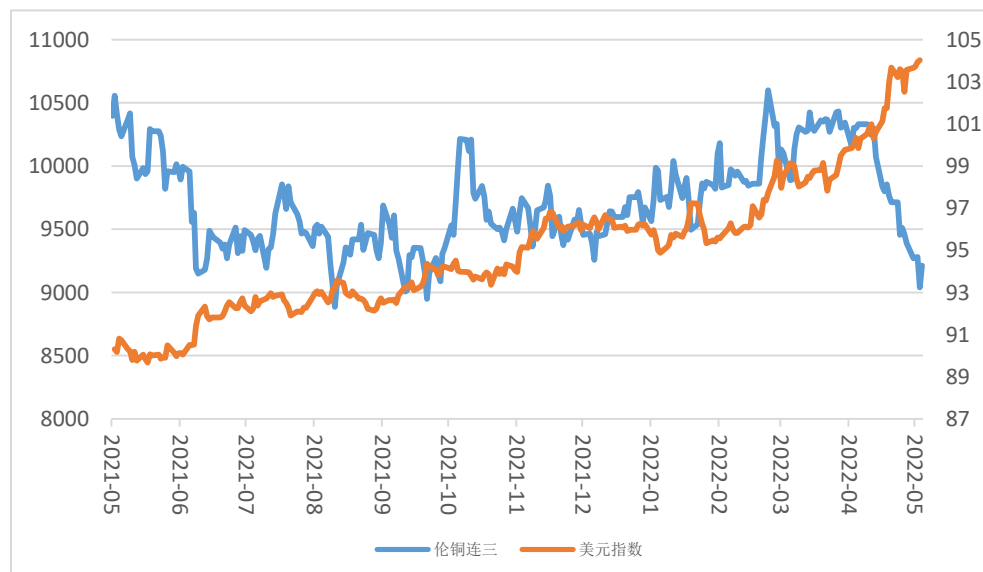
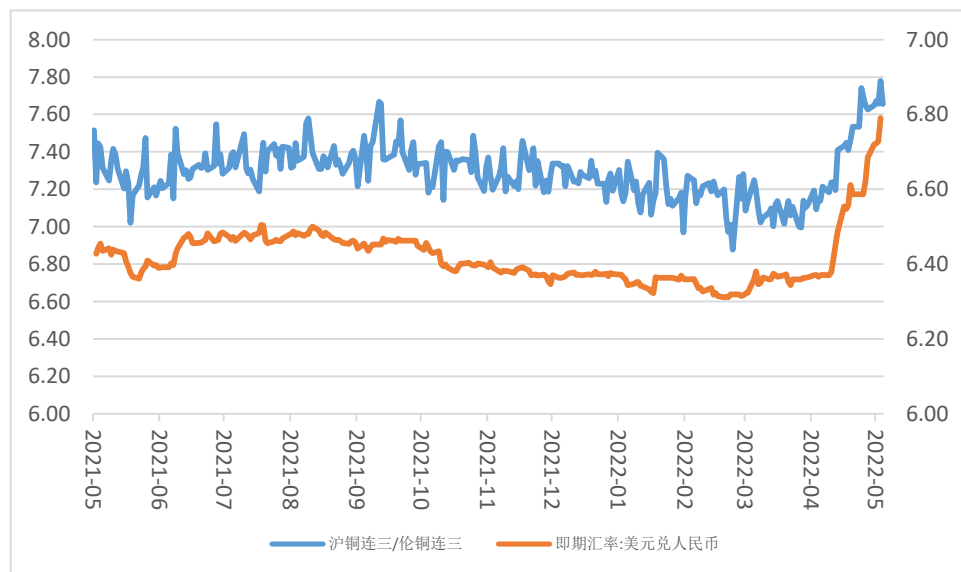
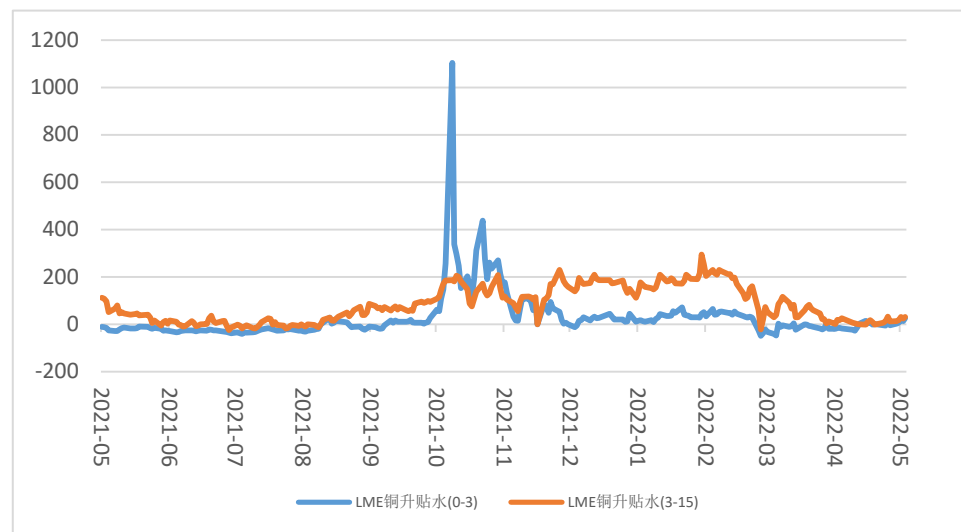
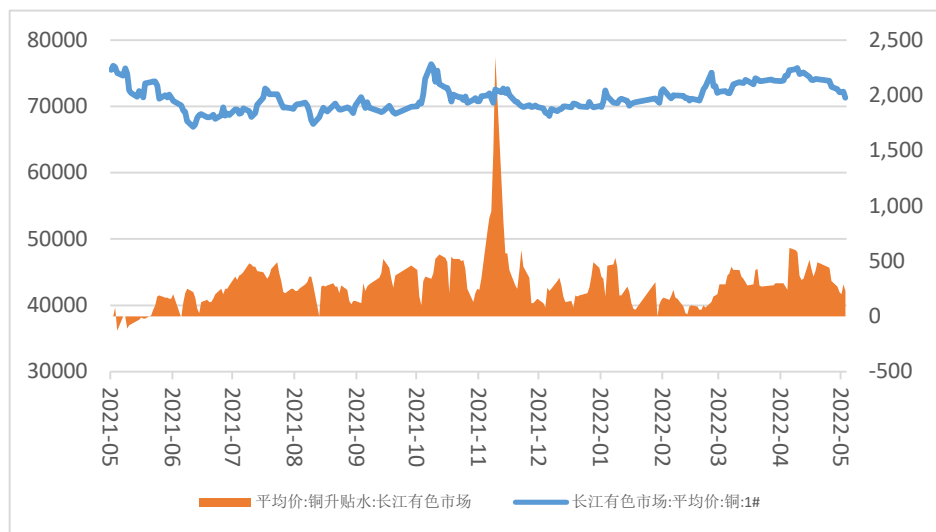
本周铜价震荡走弱，LME铜本周下跌1.87%，报收9212.5. 美元/吨，沪铜主力合约下跌1.37%，报收71060元/吨，沪伦比值上升为7.82(沪铜/LMES15点)。

上海物贸现货平均价为71155元/吨，比上周下跌了1650元/吨，均价升水95元/吨，比上周下跌130元/吨，周内月差宽幅波动，进口铜流入市场，升水表现一波三折，最终走低。



数据来源: Wind

周度行情回顾



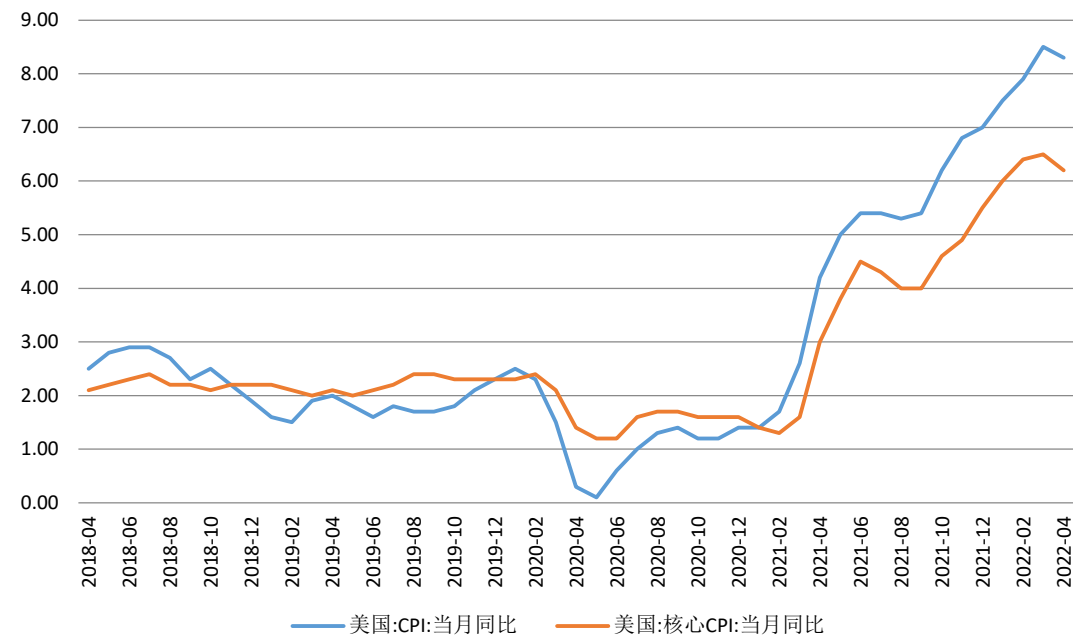
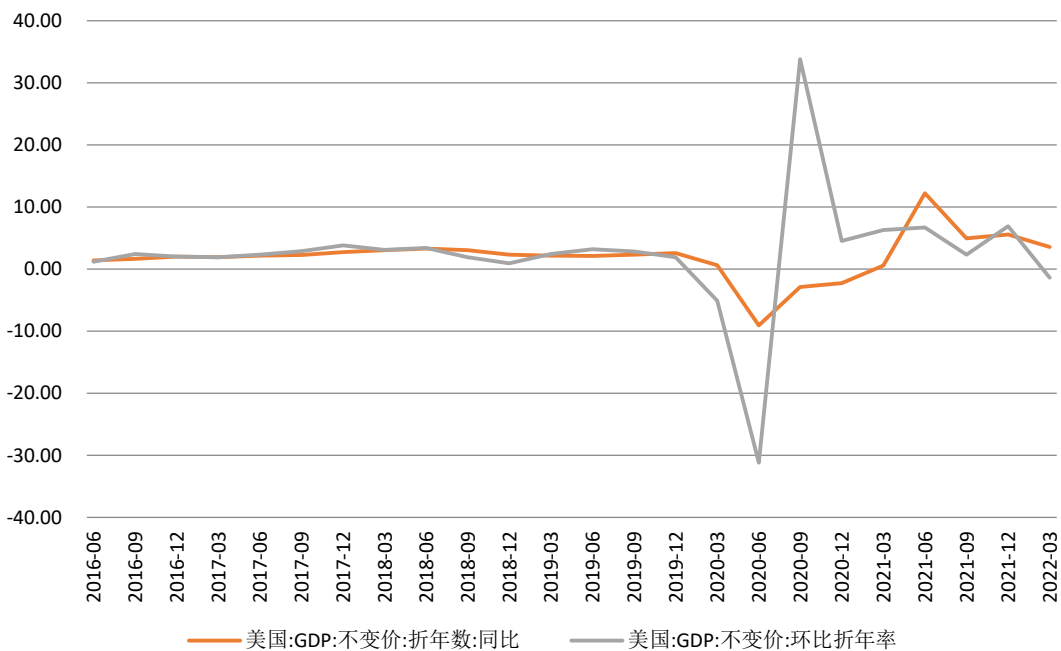
数据来源: Wind

02

宏观分析

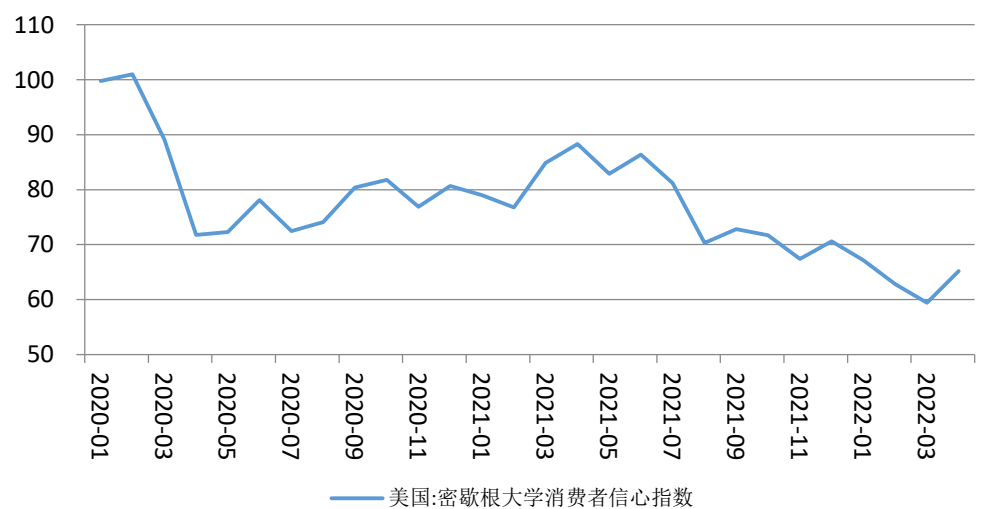
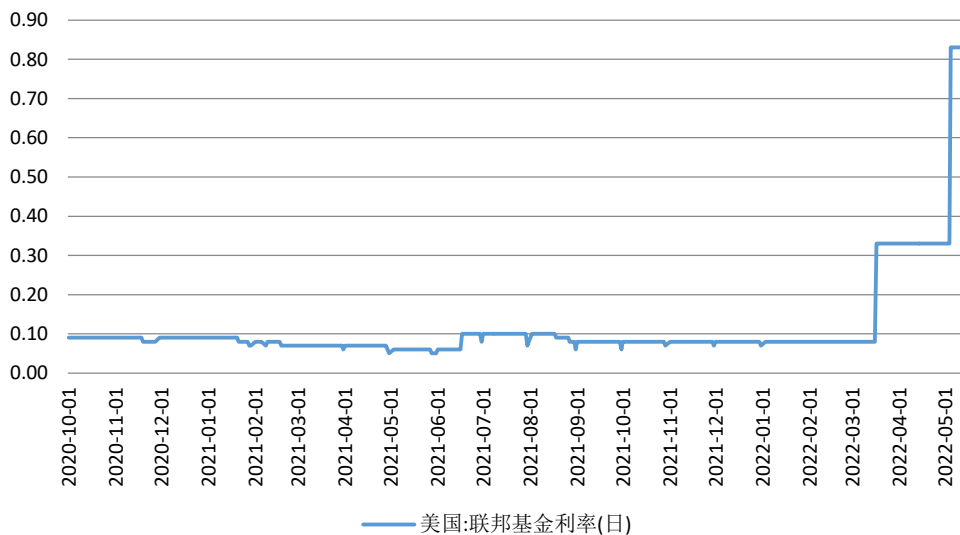
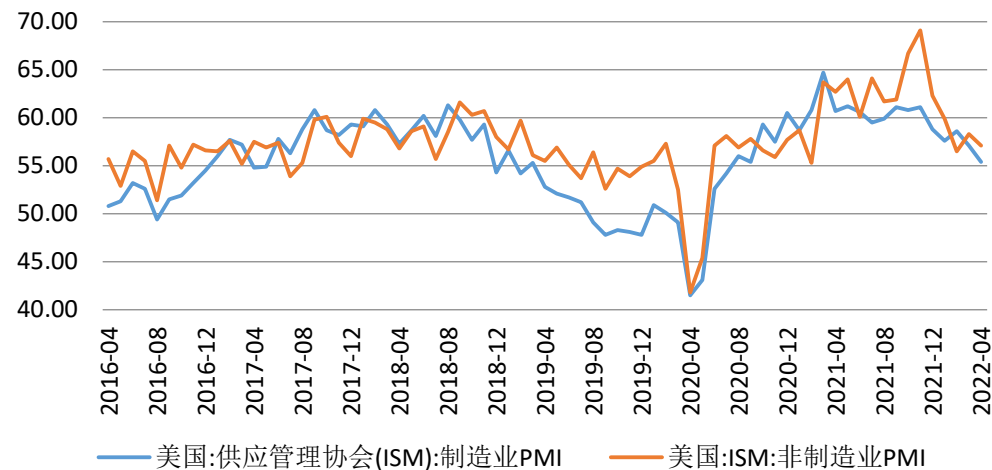
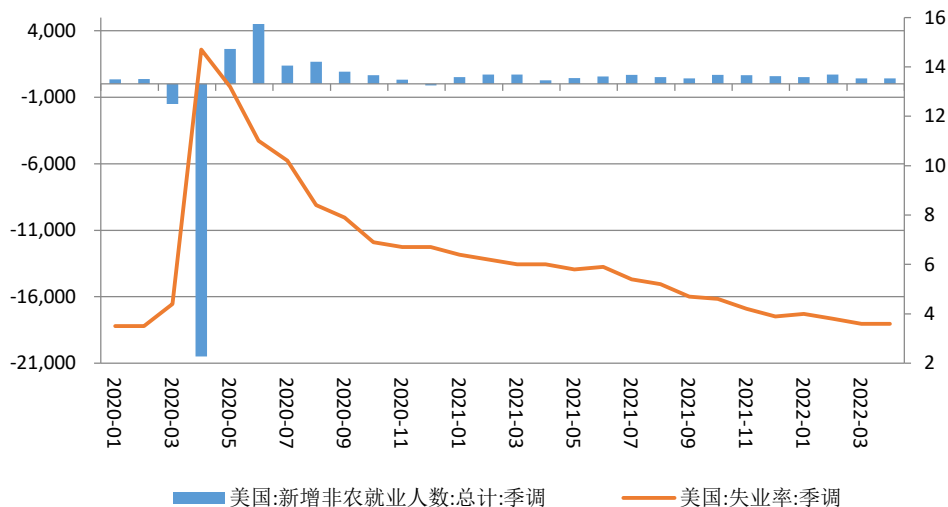
美国通胀居高不下，美联储加快加息步伐

美国4月CPI同比上涨8.3%，PPI同比上涨11%，均高于市场预期，处于40年来高位，表明通胀居高不下，鲍威尔重申未来2次会议上各加息50个基点是合理的，美元指数强势运行，令铜价承压。



数据来源: Wind

美国通胀居高不下，美联储加快加息步伐



数据来源: Wind



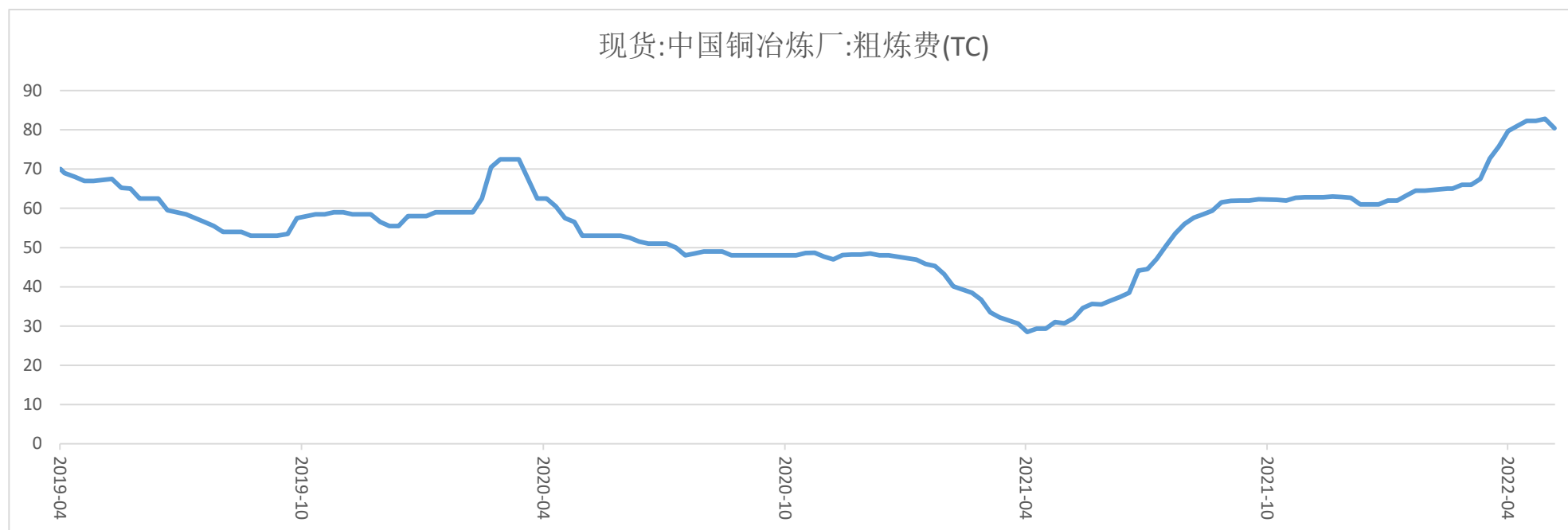
03

供需分析

TC高位回落

SMM进口铜精矿指数（周）报79.28美元/吨，较上周指数下跌3.05美元/吨

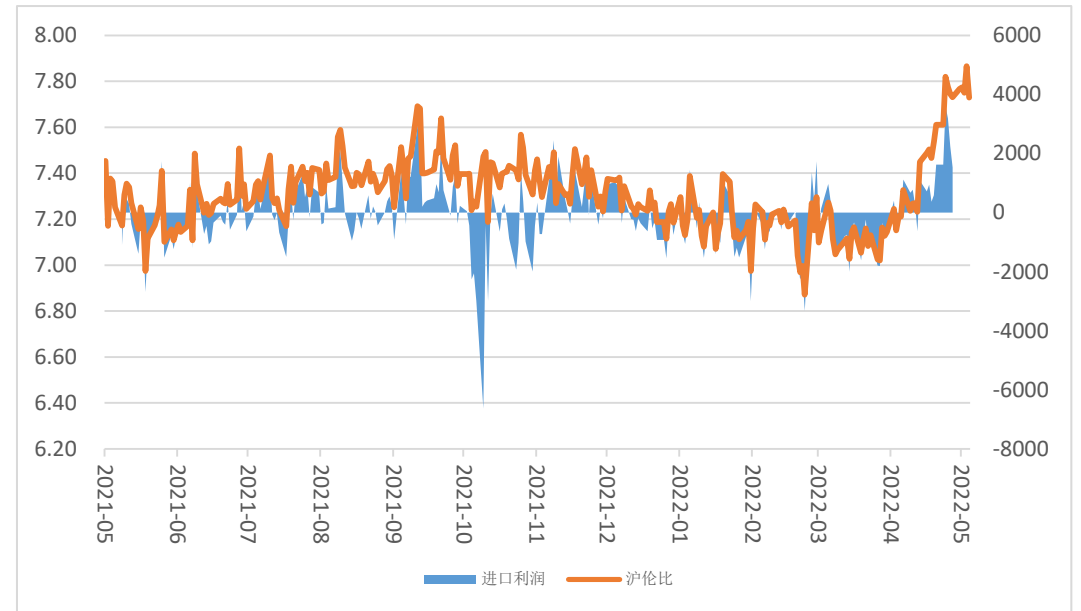
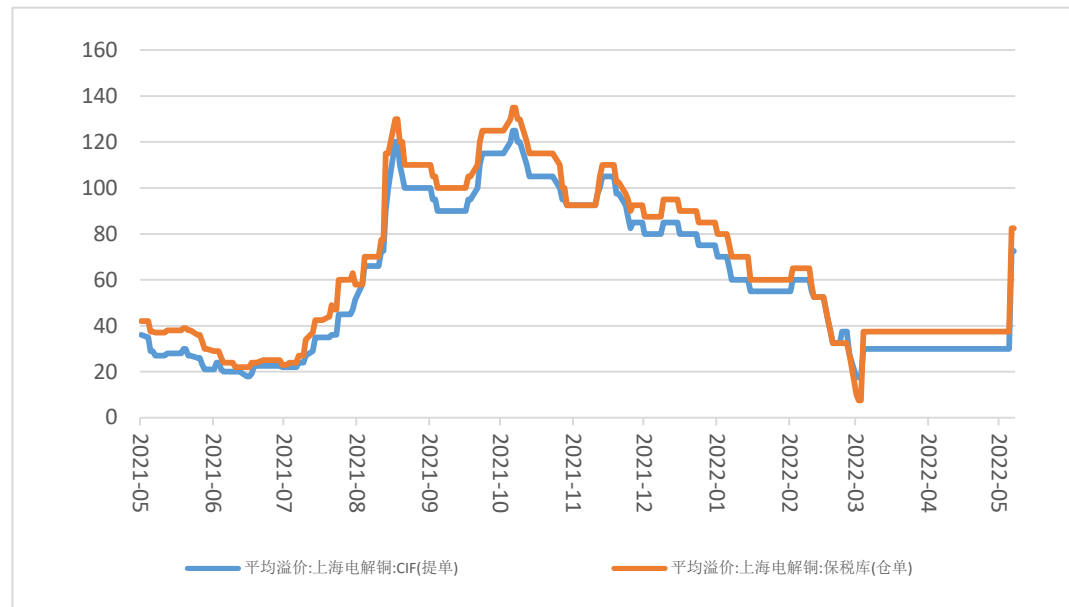
当下国内港口铜精矿库存整体处于高位，冶炼厂在二季度备货完成的情况下并无太多现货需求，但在国内山东地区两家冶炼厂的复产预期等因素影响下，TC高位回落。



数据来源: Wind

洋山铜溢价大幅上涨

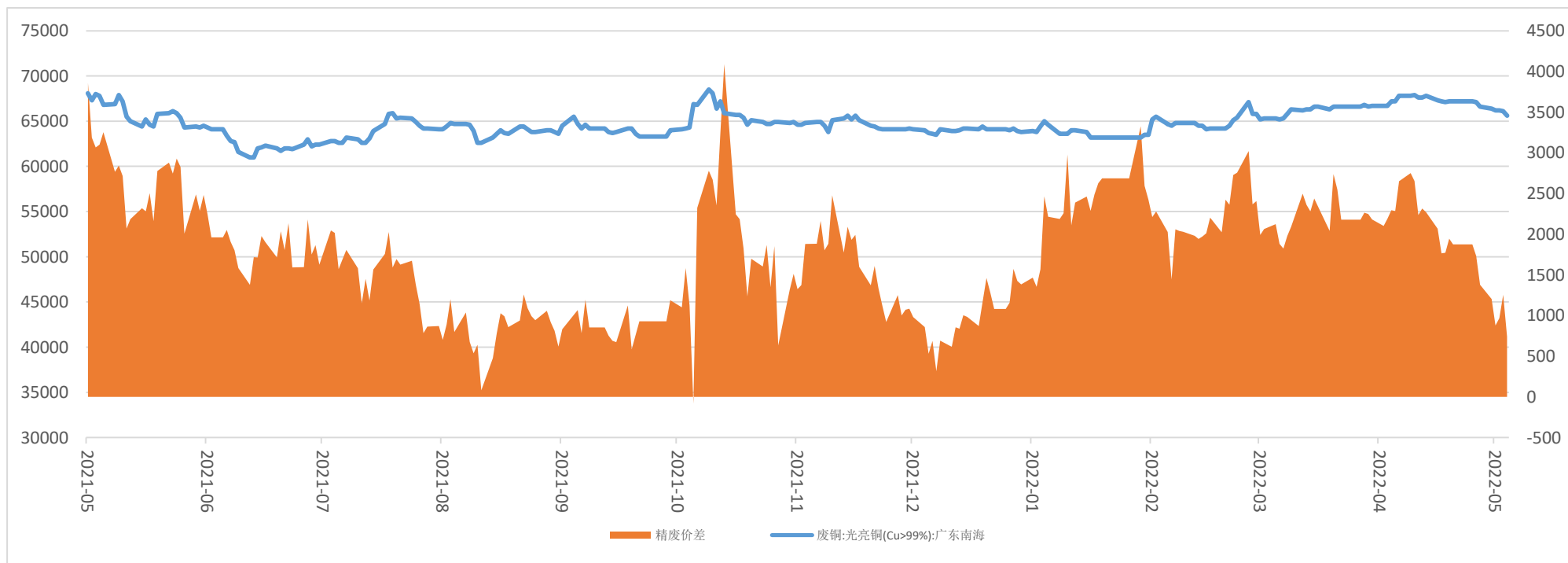
洋山铜仓单（周）报价62-85美元/吨，均价比上周上涨23美元/吨；提单报价48-75美元/吨，均价比上周上涨24美元/吨。本周比价继续逐步修复，现货和05合约进口转盈，洋山铜溢价大幅上涨。



数据来源: Wind

废铜货源流通紧张

本周光亮铜不含票周均价为66100元/吨，较上周下跌960元，周平均精废价差1009元/吨，较上周减少738元/吨。疫情抑制废铜上游的回收业务，废铜供应增量有限，叠加铜价持续下跌，废铜贸易商出货意愿下降，挺价情绪较高，废铜流通紧张。

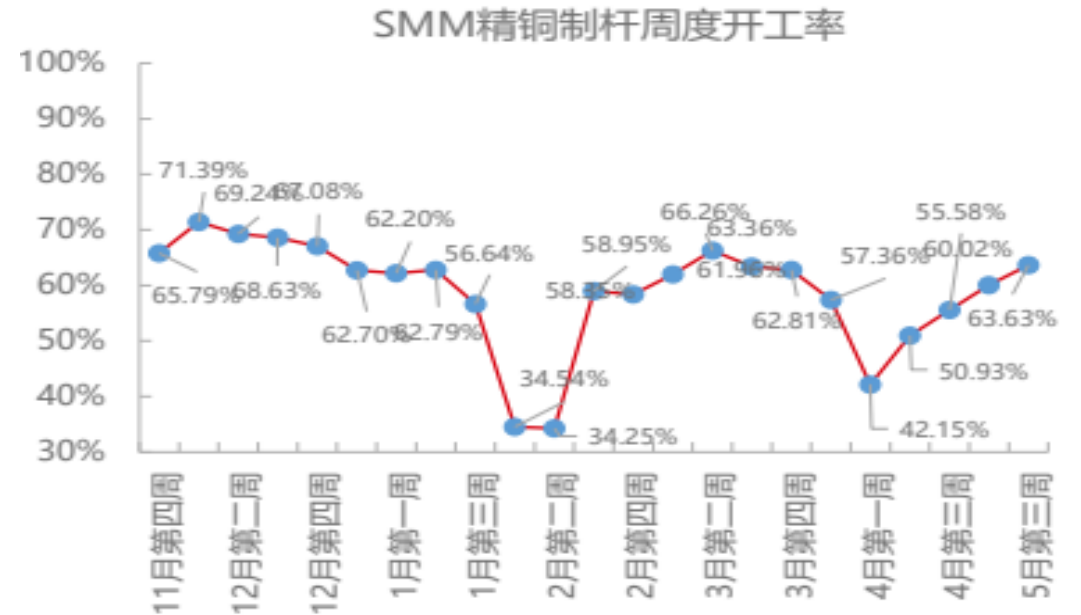
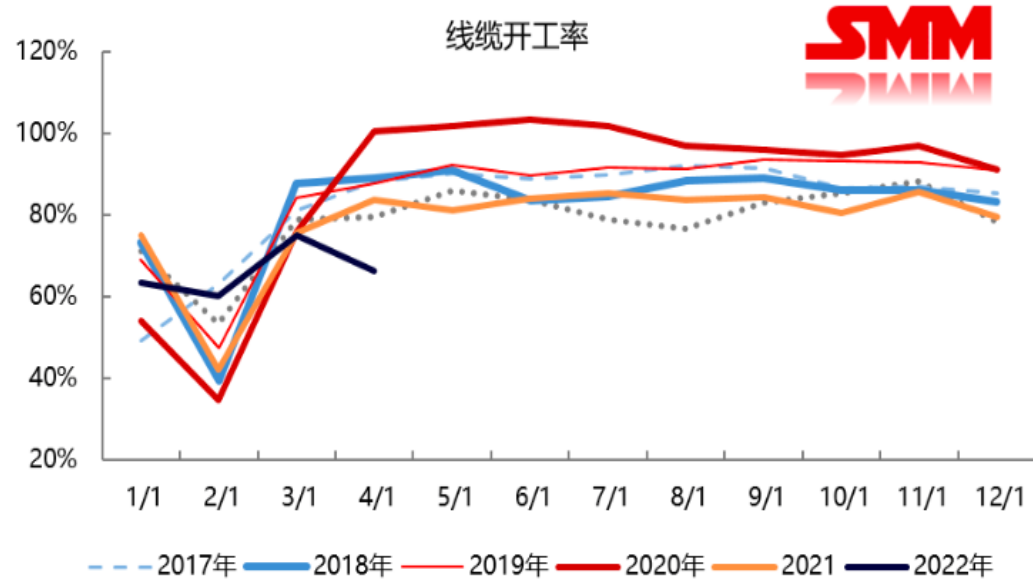


数据来源: Wind

订单略有好转，但终端消费难见亮点

精铜杆：周度开工率约为63.63%，较上周回升3.61个百分点，本周铜价重心回落，下游刚需补库，精铜杆订单较节前有所好转。

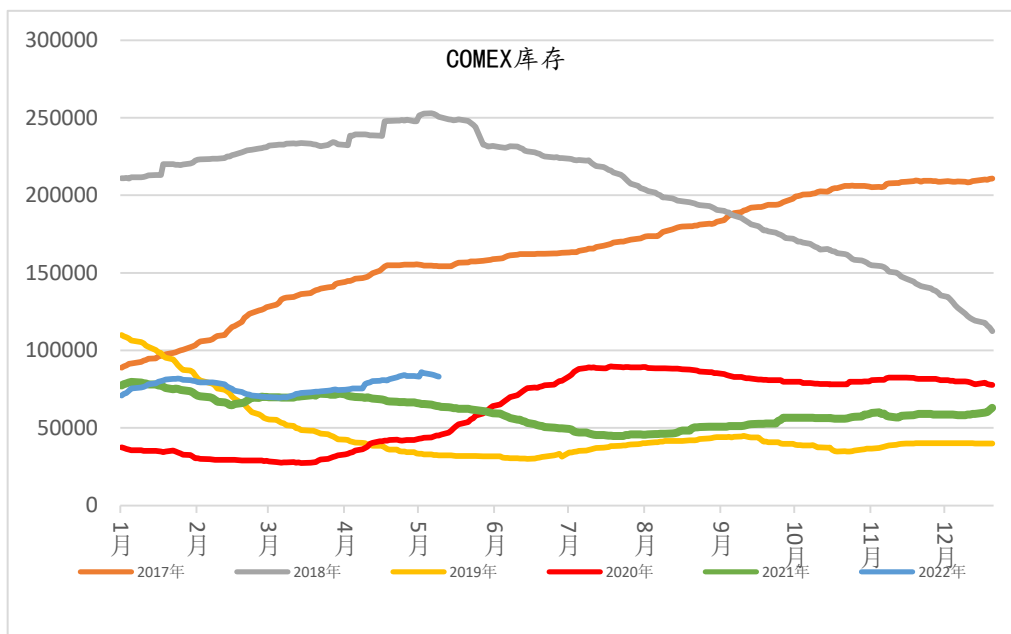
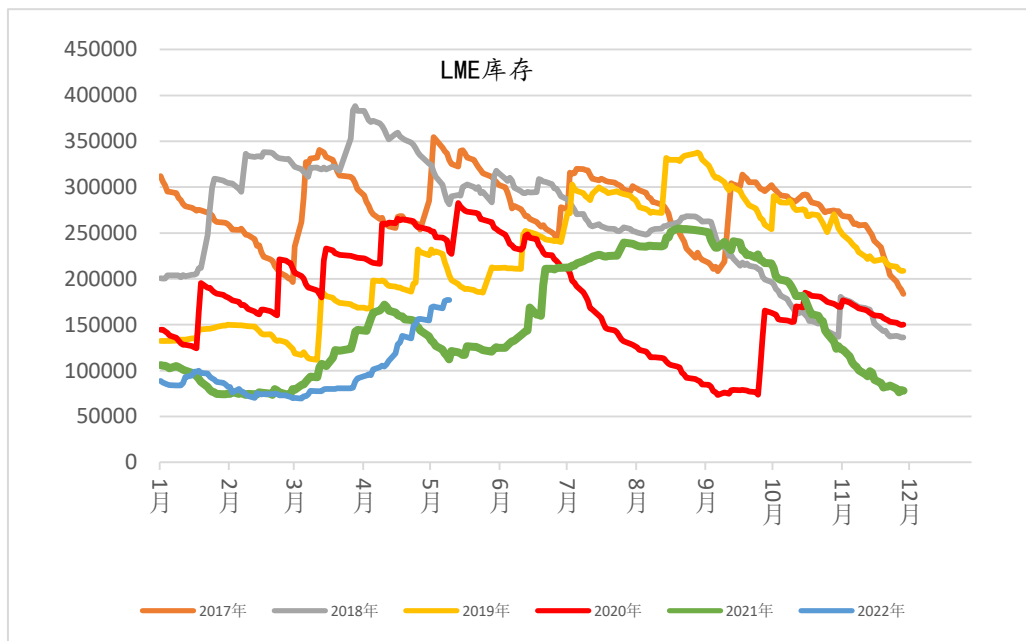
电线电缆：疫情防控下，国网工程终端消费持续难见亮点，多以刚需采购为主。



数据来源：SMM

LME库存增加

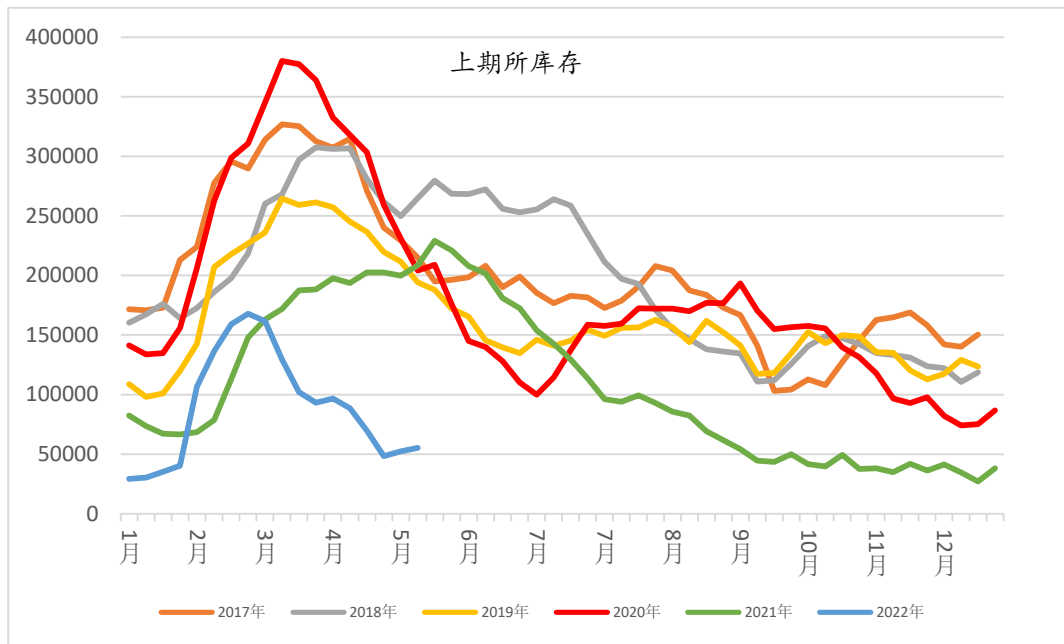
LME库存本周增加6975吨至177000吨



数据来源: Wind

国内库存仍处历史低位

沪铜库存较上周小幅增加3081吨至55372吨；国内主流社会库存较上周减少0.11万吨至11.89万吨；保税区铜库存较上周减少0.21万吨至32.70万吨，在连续六周增长后首次转为下降。受进口盈利驱动，国内进口商报关进口速度加快，保税仓库周内出库量环比提升，并且现在上海保税仓库仍有排队待提货者，预计后续库存仍有下降空间。



SMM中国主流地区电解铜社会库存 (万吨)									
日期	上海	广东	江苏	浙江	江西	重庆	成都	天津	合计
4月6日	7.92	4.47	0.62	0.06	0.16	0.12	0.1	0.24	13.69
4月8日	8.37	4.51	0.42	0.05	0.15	0.22	0.11	0.2	14.03
4月15日	8.15	4.53	0.57	0.05	0.15	0.18	0.1	0.2	13.93
4月22日	7.64	3.89	0.71	0.04	0.14	0.08	0.09	0.14	12.73
4月25日	7.39	3.23	0.51	0.01	0.14	0.02	0.08	0.11	11.49
4月29日	7.89	2.34	0.51	0	0.04	0.09	0.1	0.09	11.06
5月6日	8.32	2.68	0.71	0	0.04	0.11	0.09	0.05	12
5月9日	8.49	2.65	0.71	0	0.04	0.1	0.12	0.04	12.15
5月13日	8.46	2.63	0.51	0	0.04	0.1	0.12	0.03	11.89
环比上期变化	-0.03	-0.02	-0.2	0	0	0	0	-0.01	-0.26

数据来源: Wind SMM

本周市场重要信息

1、据SMM调研数据显示，4月漆包线开工率为67.58%，同比下降16.40%，环比下降6.62%，比预期的70.79%低3.21%。其中大型企业的开工率为69.74%环比下降3.47%；中型企业下降11.33%至66.05%，小型企业下降29.86%至23.78%。

2、据SMM调研数据显示，4月份铜管企业开工率为78.09%，环比下降7.78个百分点，同比下滑11.32个百分点。

免责声明

此报告并非针对或意图送发给或为任何就送发、发布、可得到或使用此报告而使中原期货股份有限公司违反当地的法律或法规或可致使中原期货股份有限公司受制于的法律或法规的任何地区、国家或其它管辖区域的公民或居民。除非另有显示，否则所有此报告中的材料的版权均属中原期货股份有限公司。未经中原期货股份有限公司事先书面授权下，不得更改或以任何方式发送、复印此报告的材料、内容或其复印本予任何其他人。所有于此报告中使用的商标、服务标记及标记均为中原期货股份有限公司的商标、服务标记及标记。此报告所载的资料、工具及材料只提供给阁下作查照之用。此报告的内容并不构成对任何人的投资建议，而中原期货股份有限公司不会因接收人收到此报告而视他们为其客户。

此报告所载资料的来源及观点的出处皆被中原期货股份有限公司认为可靠，但中原期货股份有限公司不能担保其准确性或完整性，而中原期货股份有限公司不对因使用此报告的材料而引致的损失而负任何责任。并不能依靠此报告以取代行使独立判断。中原期货股份有限公司可发出其它与本报告所载资料不一致及有不同结论的报告。本报告及该等报告反映编写分析员的不同设想、见解及分析方法。为免生疑，本报告所载的观点并不代表中原期货股份有限公司，或任何其附属或联营公司的立场。此报告中所指的投资及服务可能不适合阁下，我们建议阁下如有任何疑问应咨询独立投资顾问。此报告并不构成投资、法律、会计或税务建议或担保任何投资或策略适合或切合阁下个别情况。此报告并不构成给予阁下私人咨询建议。

联系我们

总部地址：河南省郑州市郑东新区CBD商务外环路10号中原广发金融大厦四层

电话：4006-967-218

上海分公司：上海市自贸区福山路388号、向城路69号15层07室

电话：021-68590799

西北分公司：宁夏银川市金凤区CBD金融中心力德财富大厦1607室

电话：0951-8670121

新乡营业部：河南省新乡市荣校路195号1号楼东1-2层

电话：0373-2072881

南阳营业部：河南省南阳市宛城区光武区与孔明路交叉口星旺家园3幢1楼001-1室

电话：0377-63261919

灵宝营业部：河南省灵宝市函谷大道北段西侧（灵宝市函谷路与五龙路交叉口金湖公馆）

电话：0398-2297999

洛阳营业部：河南省洛阳市洛龙区开元大道260号财源大厦综合办公楼1幢2层

电话：0379-61161502

西安营业部：陕西省西安未央区未央路138-1号中登大厦A座8层F7室至F8室

电话：029-89619031

大连营业部：辽宁省大连市高新技术产业园区黄浦路537号泰德大厦06层05A单元

电话：0411-84805785

杭州营业部：浙江省杭州市拱墅区远洋国际中心E座1013室

电话：0571-85236619



中原期貨股份有限公司

CENTRAL CHINA FUTURES HOLDINGS CO.,LTD.

Thanks

公司网址：www.zyfutures.com

公司电话：4006-967-218

公司地址：河南省郑州市郑东新区CBD商务外环路10号中原广发金融大厦四楼

