

投资咨询业务资格
证监发【2014】217号

重回底部震荡区间 关注疫情好转后的机会

——沪深300股指期权周报2022.5.29



研究员：丁文

联系方式：0371-68599112

电子邮箱：dingw_qh@ccnew.com

执业证书编号：F3066473

投资咨询编号：Z0014838

上交所期权策略顾问：YZ16008281

本期观点

品种	主要逻辑	策略建议	
		趋势策略	波动率策略
沪深300股指期权	<p>本周沪深300指数未能延续上升突破之势，重回3900-4100区间震荡。A股两市成交额萎缩，一周日北上资金累计净卖出95.8亿元（其中沪股通净卖出11.01亿元，深股通净卖出84.79亿元）。本周沪深300股指期权持仓量PCR下降，成交量PCR平稳，加权波动率指数回落。市场仍是筑底过程，在经济受疫情影响下暂时难走出持续反弹行情，等待疫情好转后的趋势性机会。</p>	<p>标的下跌时若升波可以布局卖出虚值认沽，滚动交易；降波则买入牛市看涨价差组合策略，滚动交易。</p>	<p>升波时择机卖出宽跨式，滚动做空波动率。</p>

目录

Content

01

行情回顾

02

数据统计分析

01

行情回顾

沪深300指数周K线图



沪深300指数周K线收阴，
收盘仍在5周均线上方，
三彩K线指标维持蓝色

数据来源：文华财经

沪深300指数日K线图



本周沪深300指数先抑后扬，周五收盘时三彩K线指标转为蓝色

数据来源：文华财经

沪深300股指期权当月期权T型报价

中国金融期货交易所(权)		标的期货/标的	最新价	涨跌	IV	HV20	买价	卖价	挂单量	最高价	最低价	成交量				
	IF 2206		3983.2	▲12.2(0.31%)	19.81	20.22	3983.2	3983.8	8×5	4040.2	3966	93567				
沪深300期权	202206	沪深300	4001.30	▲8.26(0.21%)	20.04	24.45	-	-	-	4051.14	3983.38	112769337				
看涨期权 (Call)								看跌期权 (Put)								
IV	Delta	Gamma	Theta	Vega	最新价	卖	买	20天	买	卖	最新价	Vega	Theta	Gamma	Delta	IV
26.73	0.9652	0.0003	-0.7023	0.7357	457.0	☐	☐	3550	☐	☐	3.6	0.7357	-0.7023	0.0003	-0.0348	26.73
25.40	0.9533	0.0004	-0.8478	0.9346	393.4	☐	☐	3600	☐	☐	4.8	0.9346	-0.8478	0.0004	-0.0467	25.40
24.19	0.9360	0.0005	-1.0360	1.1994	334.0	☐	☐	3650	☐	☐	6.6	1.1994	-1.0360	0.0005	-0.0640	24.19
23.14	0.9105	0.0007	-1.2801	1.5488	289.2	☐	☐	3700	☐	☐	9.4	1.5488	-1.2801	0.0007	-0.0895	23.14
22.10	0.8753	0.0010	-1.5532	1.9676	245.4	☐	☐	3750	☐	☐	13.4	1.9676	-1.5532	0.0010	-0.1247	22.10
21.43	0.8237	0.0013	-1.8986	2.4803	201.8	☐	☐	3800	☐	☐	20.0	2.4803	-1.8986	0.0013	-0.1763	21.43
20.92	0.7553	0.0016	-2.2478	3.0086	162.2	☐	☐	3850	☐	☐	29.8	3.0086	-2.2478	0.0016	-0.2447	20.92
20.56	0.6705	0.0018	-2.5453	3.4656	124.6	☐	☐	3900	☐	☐	43.6	3.4656	-2.5453	0.0018	-0.3295	20.56
19.44	0.5760	0.0021	-2.6036	3.7506	92.2	☐	☐	3950	☐	☐	60.0	3.7506	-2.6036	0.0021	-0.4240	19.44
19.70	0.4698	0.0021	-2.6800	3.8092	66.4	☐	☐	4000	☐	☐	82.2	3.8092	-2.6800	0.0022	-0.5302	19.70
19.53	0.3665	0.0020	-2.5140	3.6041	45.6	☐	☐	4050	☐	☐	113.0	3.6041	-2.5140	0.0021	-0.6335	19.53
19.51	0.2732	0.0018	-2.2185	3.1846	30.6	☐	☐	4100	☐	☐	146.0	3.1846	-2.2185	0.0018	-0.7268	19.51
19.55	0.1950	0.0015	-1.8438	2.6404	19.8	☐	☐	4150	☐	☐	188.6	2.6404	-1.8438	0.0015	-0.8050	19.55
19.63	0.1336	0.0011	-1.4471	2.0642	12.4	☐	☐	4200	☐	☐	230.6	2.0642	-1.4471	0.0011	-0.8664	19.63
19.64	0.0870	0.0008	-1.0642	1.5169	7.4	☐	☐	4250	☐	☐	275.0	1.5169	-1.0642	0.0008	-0.9130	19.64
20.52	0.0622	0.0006	-0.8602	1.1739	5.2	☐	☐	4300	☐	☐	326.6	1.1739	-0.8602	0.0006	-0.9378	20.52
20.56	0.0386	0.0004	-0.5890	0.8021	3.0	☐	☐	4350	☐	☐	371.0	0.8021	-0.5890	0.0004	-0.9614	20.56
21.19	0.0264	0.0003	-0.4428	0.5851	2.0	☐	☐	4400	☐	☐	426.6	0.5851	-0.4428	0.0003	-0.9736	21.19
21.94	0.0186	0.0002	-0.3421	0.4365	1.4	☐	☐	4450	☐	☐	451.2	0.4365	-0.3421	0.0002	-0.9814	21.94
23.28	0.0154	0.0002	-0.3086	0.3711	1.2	☐	☐	4500	☐	☐	517.0	0.3711	-0.3086	0.0002	-0.9846	23.28
24.46	0.0125	0.0001	-0.2711	0.3104	1.0	☐	☐	4550	☐	☐	571.6	0.3104	-0.2711	0.0001	-0.9875	24.46

300股指期权6月合约看涨、看跌期权最大持仓量行权价格分别为4200、4000，期权最痛点位均为4000

数据来源：咏春



沪深300股指期权加权波动率指数

汇点300股指加权(日线) MA(20,60,120,250) MA1:26.10 ↓ MA2:23.80 ↑ MA3:20.53 ↑ MA4:20.03 ↑



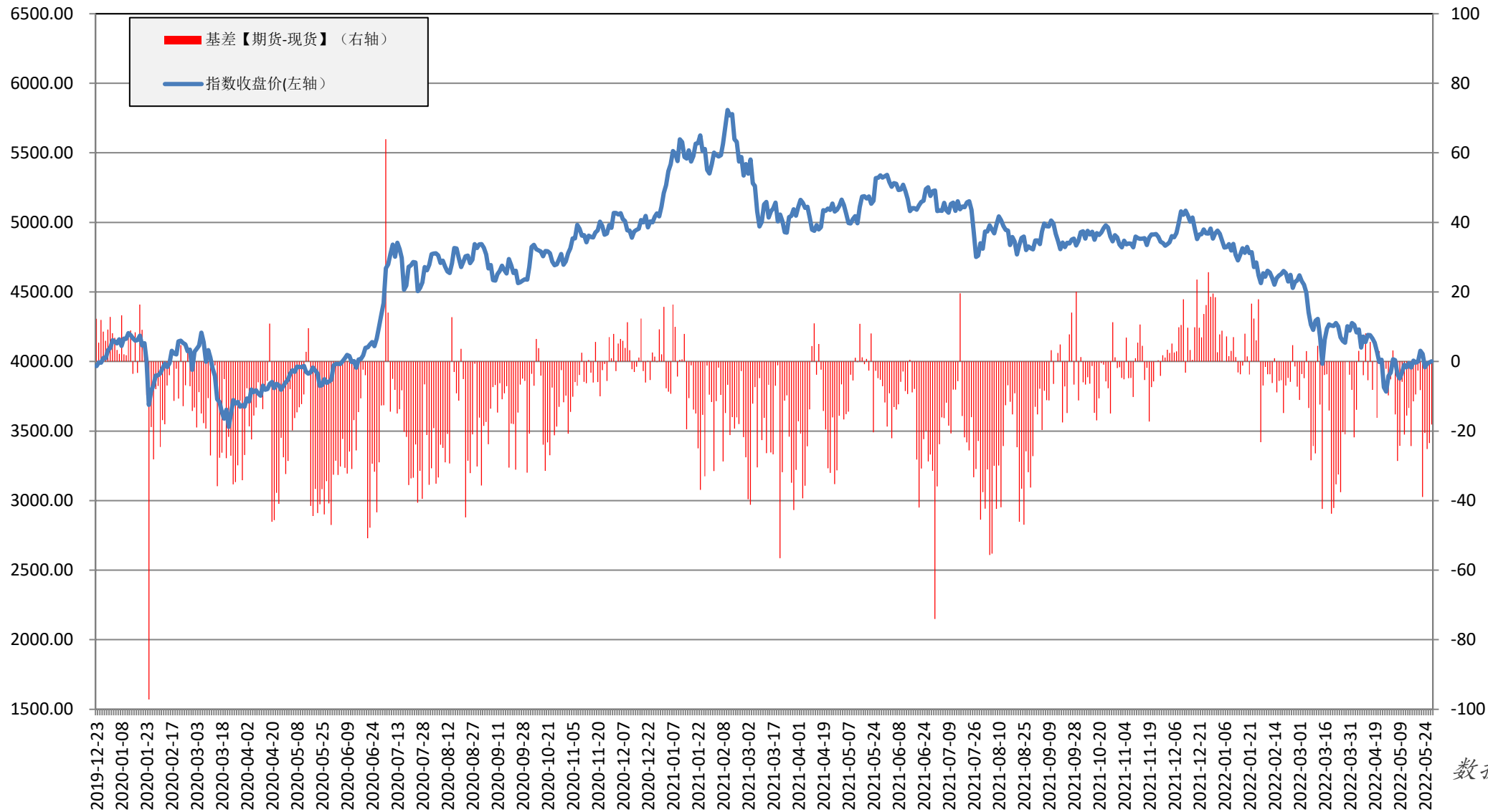
数据来源: 汇点

本周股指期权加权波动率指数下降

02

数据统计分析

当月IF期货与沪深300指数基差统计

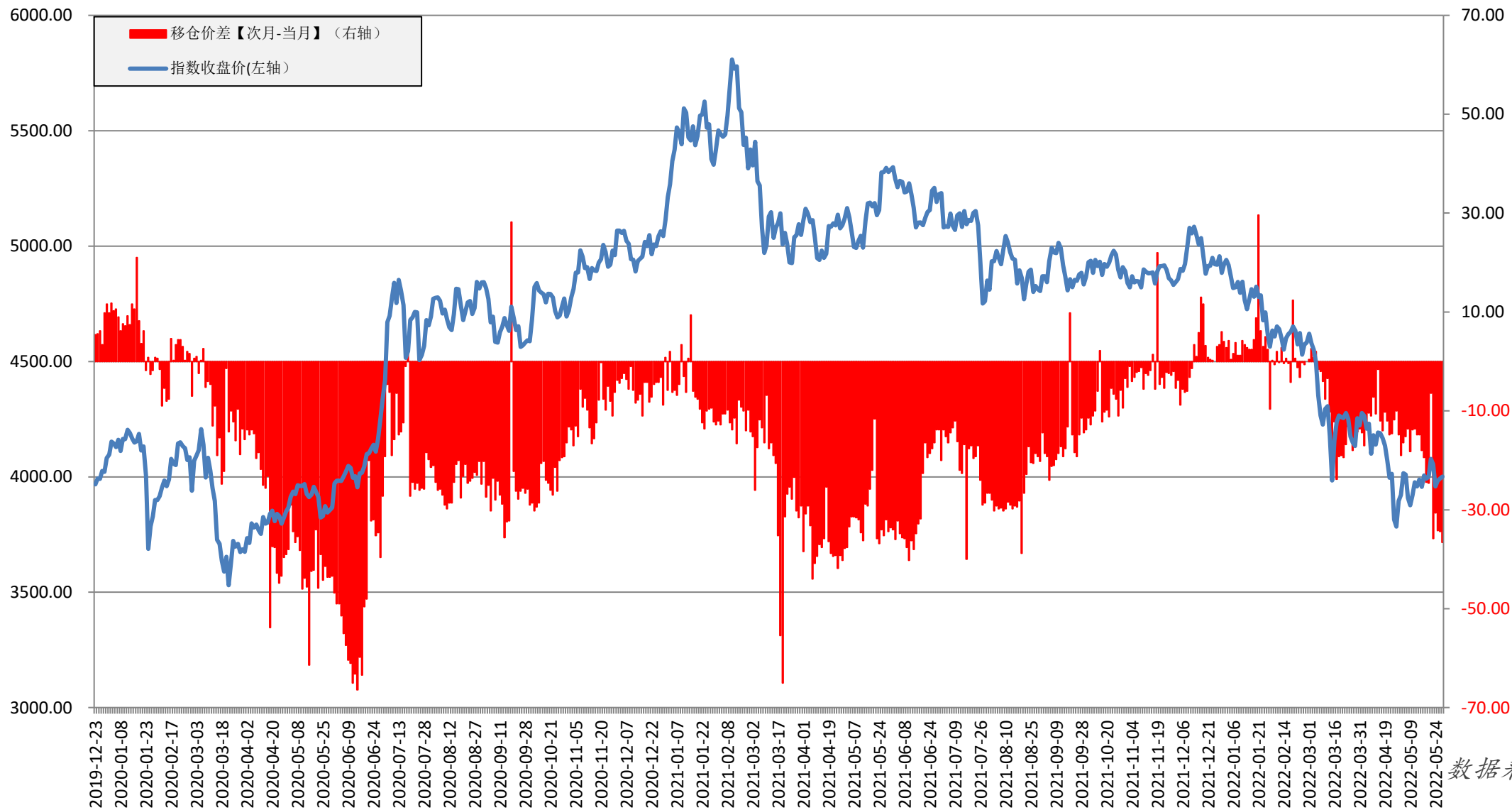


数据来源: Wind

本周当月合约贴水标的缩小



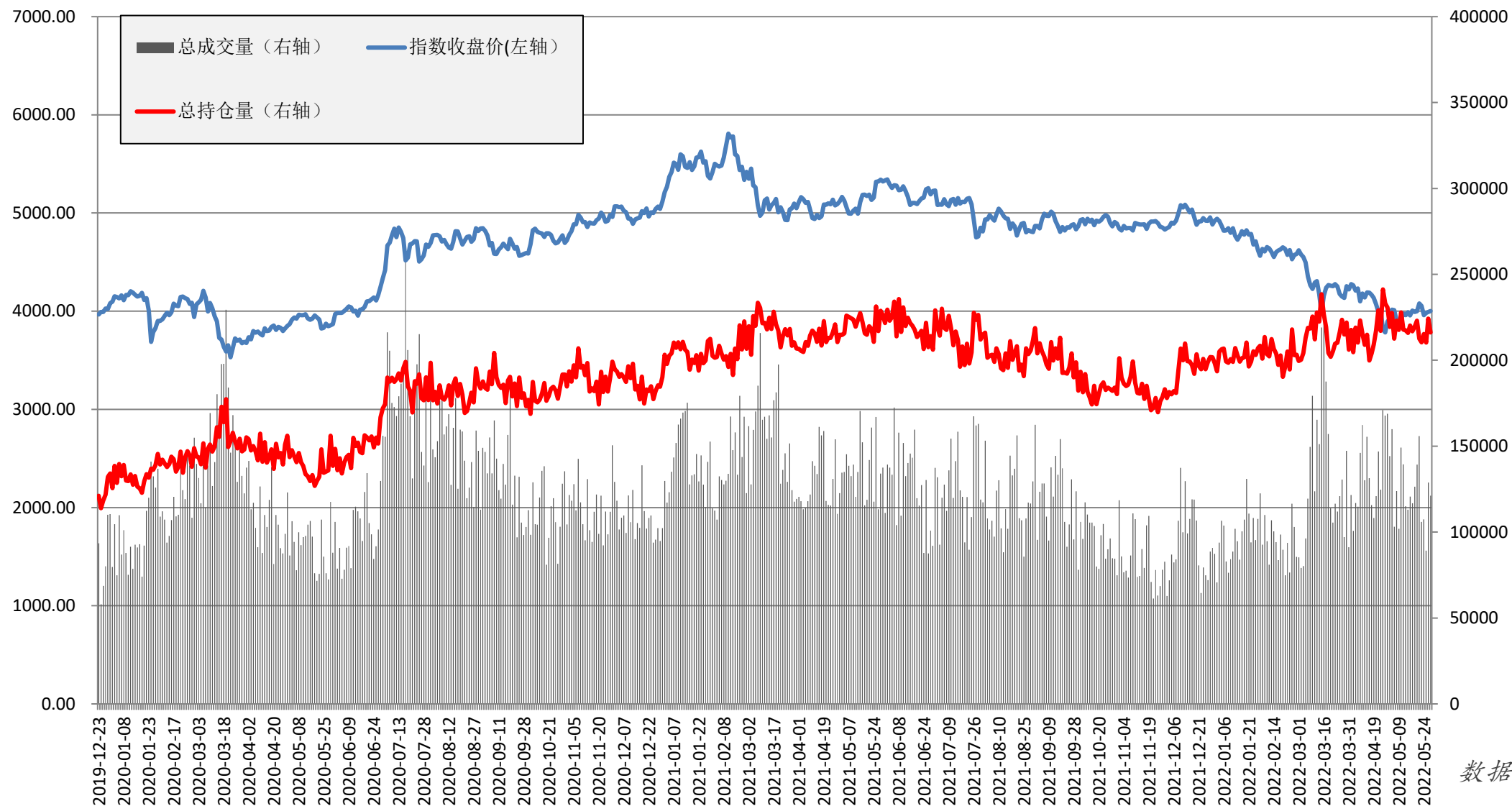
IF期货当月与近月价差统计



数据来源: Wind

本周月间维持次月贴水当月，贴水幅度扩大

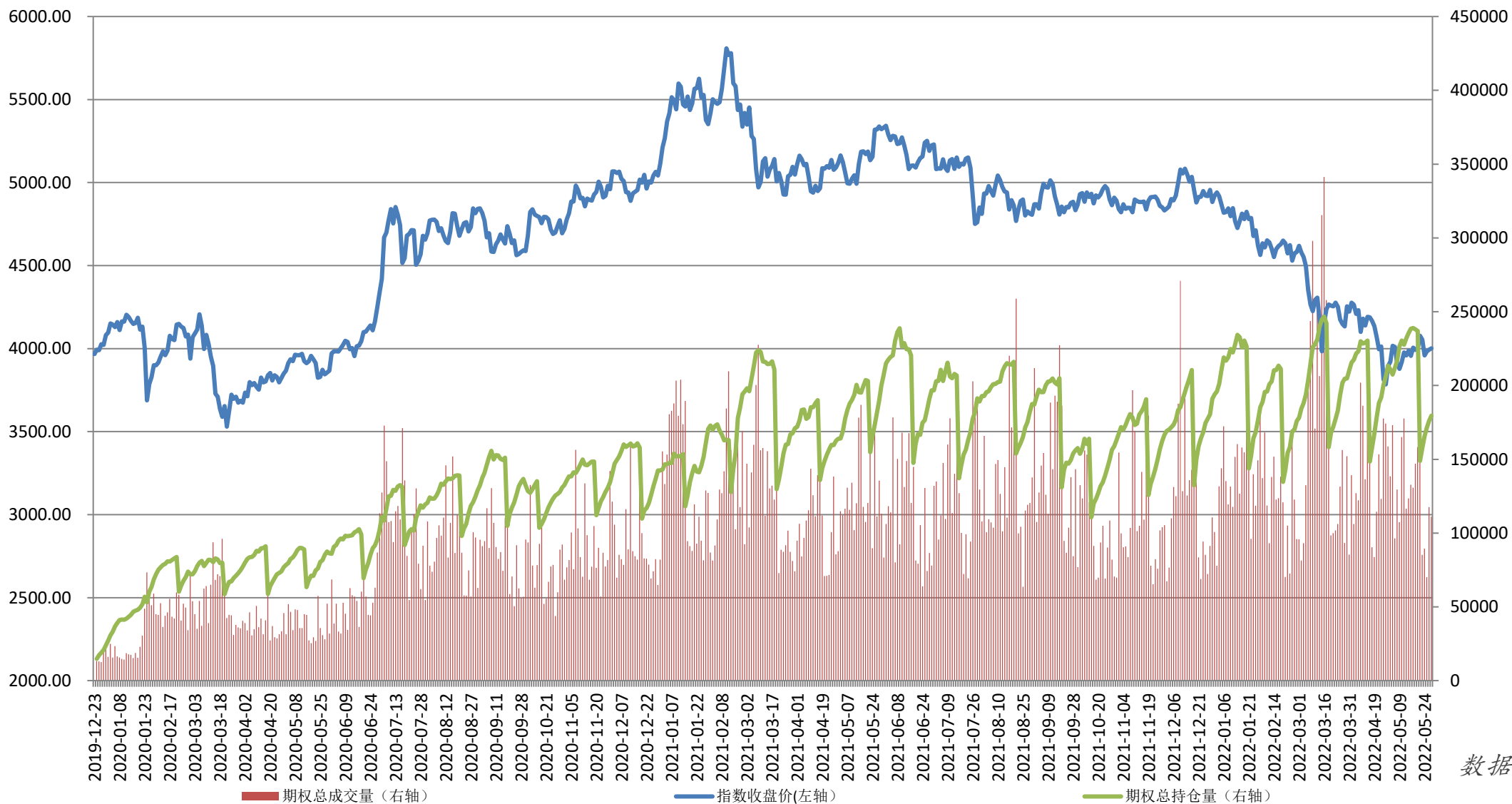
沪深300股指期货持仓量、成交量统计



数据来源: Wind

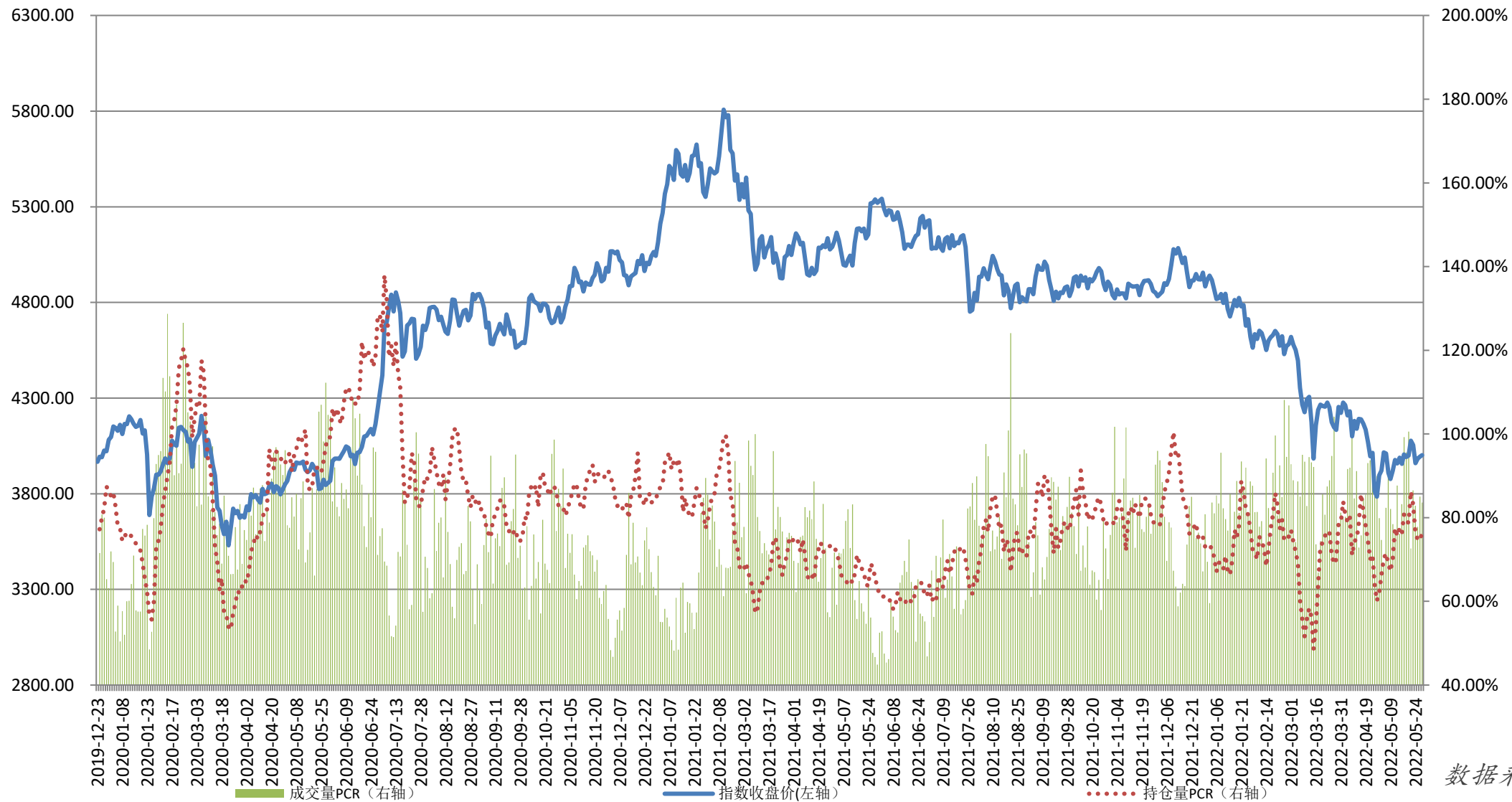
本周沪深300股指期货持仓量下降

沪深300股指期权持仓量、成交量统计



沪深300股指期权持仓量稳步上升，成交量萎缩

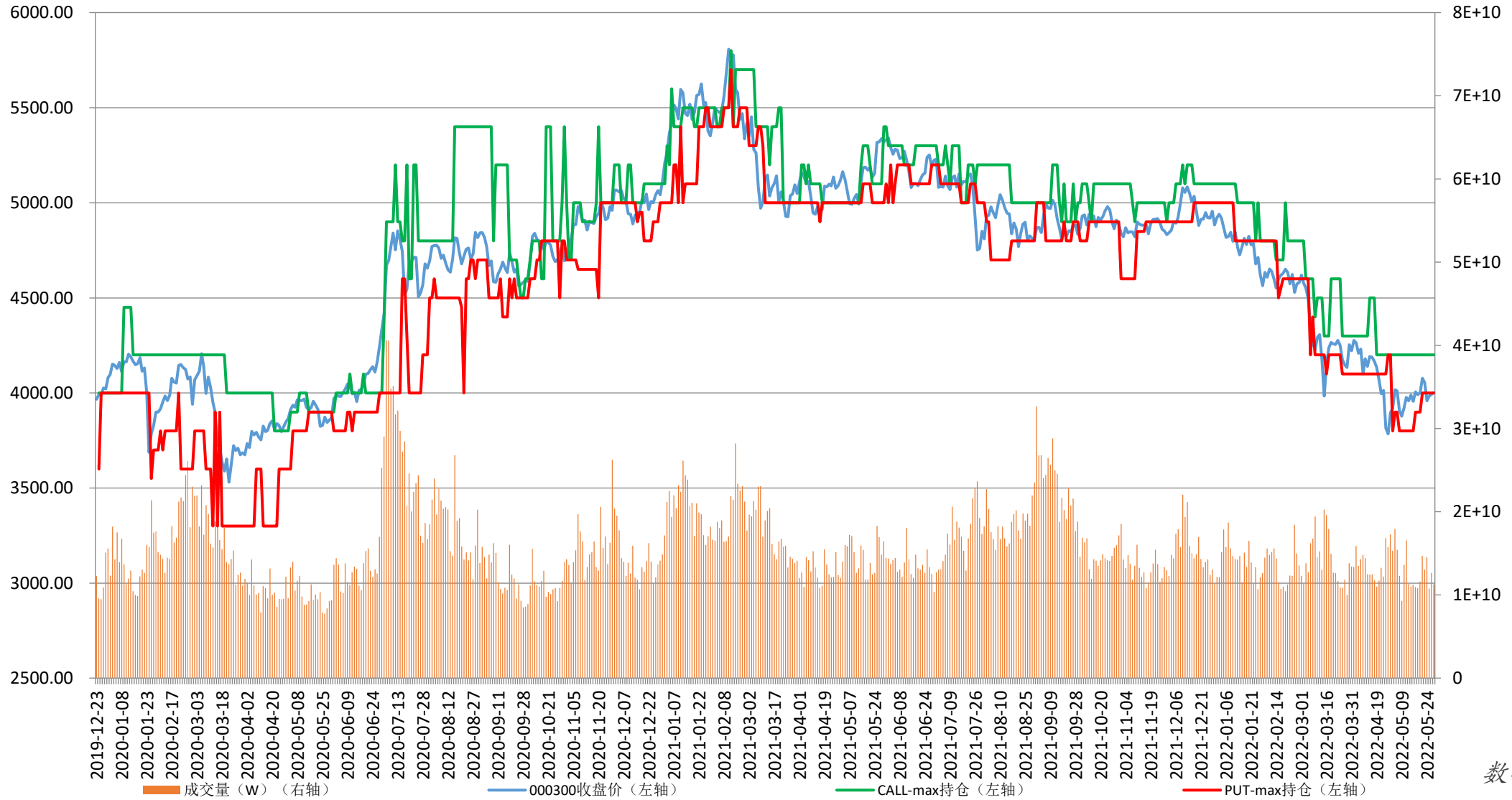
沪深300股指期权PCR统计



数据来源: Wind

本周期权持仓量PCR下降，成交量PCR平稳

沪深300股指期权近月合约最大持仓量行权价位统计



数据来源: Wind

300股指期权6月合约看涨、看跌期权最大持仓量行权价格分别为4200、4000



免责声明

此报告并非针对或意图送发给或为任何就送发、发布、可得到或使用此报告而使中原期货股份有限公司违反当地的法律或法规或可致使中原期货股份有限公司受制于的法律或法规的任何地区、国家或其它管辖区域的公民或居民。除非另有显示，否则所有此报告中的材料的版权均属中原期货股份有限公司。未经中原期货股份有限公司事先书面授权下，不得更改或以任何方式发送、复印此报告的材料、内容或其复印本予任何其它人。所有于此报告中使用的商标、服务标记及标记均为中原期货股份有限公司的商标、服务标记及标记。此报告所载的资料、工具及材料只提供给阁下作查照之用。此报告的内容并不构成对任何人的投资建议，而中原期货股份有限公司不会因接收人收到此报告而视他们为其客户。

此报告所载资料的来源及观点的出处皆被中原期货股份有限公司认为可靠，但中原期货股份有限公司不能担保其准确性或完整性，而中原期货股份有限公司不对因使用此报告的材料而引致的损失而负任何责任。并不能依靠此报告以取代行使独立判断。中原期货股份有限公司可发出其它与本报告所载资料不一致及有不同结论的报告。本报告及该等报告反映编写分析员的不同设想、见解及分析方法。为免生疑，本报告所载的观点并不代表中原期货股份有限公司，或任何其附属或联营公司的立场。此报告中所指的投资及服务可能不适合阁下，我们建议阁下如有任何疑问应咨询独立投资顾问。此报告并不构成投资、法律、会计或税务建议或担保任何投资或策略适合或切合阁下个别情况。此报告并不构成给予阁下私人咨询建议。

联系我们

总部地址：河南省郑州市郑东新区CBD商务外环路10号中原广发金融大厦四层

电话：4006-967-218

上海分公司：上海市自贸区福山路388号、向城路69号15层07室

电话：021-68590799

西北分公司：宁夏银川市金凤区CBD金融中心力德财富大厦1607室

电话：0951-8670121

新乡营业部：河南省新乡市荣校路195号1号楼东1-2层

电话：0373-2072881

南阳营业部：河南省南阳市宛城区光武区与孔明路交叉口星旺家园3幢1楼001-1室

电话：0377-63261919

灵宝营业部：河南省灵宝市函谷大道北段西侧（灵宝市函谷路与五龙路交叉口金湖公馆）

电话：0398-2297999

洛阳营业部：河南省洛阳市洛龙区开元大道260号财源大厦综合办公楼1幢2层

电话：0379-61161502

西安营业部：陕西省西安未央区未央路138-1号中登大厦A座8层F7室至F8室

电话：029-89619031

大连营业部：辽宁省大连市高新技术产业园区黄浦路537号泰德大厦06层05A单元

电话：0411-84805785

杭州营业部：浙江省杭州市拱墅区远洋国际中心E座1013室

电话：0571-85236619



中原期貨股份有限公司

CENTRAL CHINA FUTURES HOLDINGS CO.,LTD.

Thanks

公司网址：www.zyfutures.com

公司电话：4006-967-218

公司地址：河南省郑州市郑东新区CBD商务外环路10号中原广发金融大厦四楼

