

投资咨询业务资格  
证监发【2014】217号

# 铜价高位承压，偏弱震荡

## ——铜周报2022.06.13



孙琦

电子邮箱: [sunqi\\_qh@ccnew.com](mailto:sunqi_qh@ccnew.com)

执业证书编号: F0261953

投资咨询编号: Z0002173

品种	主要逻辑	策略建议	风险提示
铜	<p>1、<b>宏观面</b>：美国5月CPI同比上涨8.6%，刷新3月所创的四十年来最高增速，并高于上月及预期的8.3%增幅，市场提高了对美联储接下来加息幅度的预测，美元指数大幅上涨。</p> <p>2、<b>供需面</b>：原料上：Las Bambas铜矿社区抗议和堵路问题存在好转态势，现货TC承压下行。废铜上，受益于本轮疫情逐渐结束，利于国内废铜的回收拆解和物流运输，废铜供应环比改善，精废价差继续扩大。供应上：从6月份冶炼厂排产计划来看，铜陵金冠等都逐渐进入检修期，虽然有部分冶炼厂从检修期恢复，但整体依旧处在检修集中期中。需求上：随着国内疫情逐步进入尾声，国内复工复产速度加快，头部线缆企业积压订单已经得到释放，后续终端需求显现压力。库存上，国内总体社会库存本周小幅增加0.2万吨至11.24万吨，连续两周小幅累库。</p> <p>3、<b>整体逻辑</b>：美联储加快收紧货币政策预期增加，国内铜市供需两弱，连续两周小幅累库，预计铜价高位承压，偏弱震荡。</p>	建议投资者可逢高空单参与，参考压力位73000一线。	<ol style="list-style-type: none"><li>1、俄乌局势超预期升级。</li><li>2、国内外宏观政策超预期变化。</li><li>3、疫情超预期。</li></ol>

# 目录

Content

01

行情回顾

02

宏观分析

03

供需分析

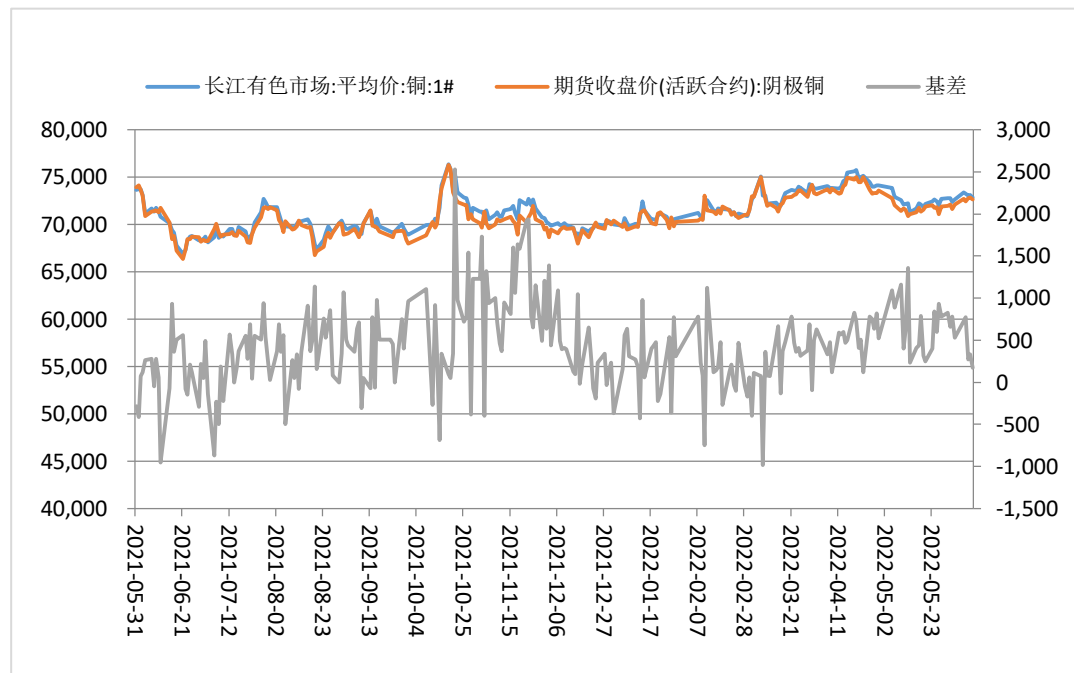
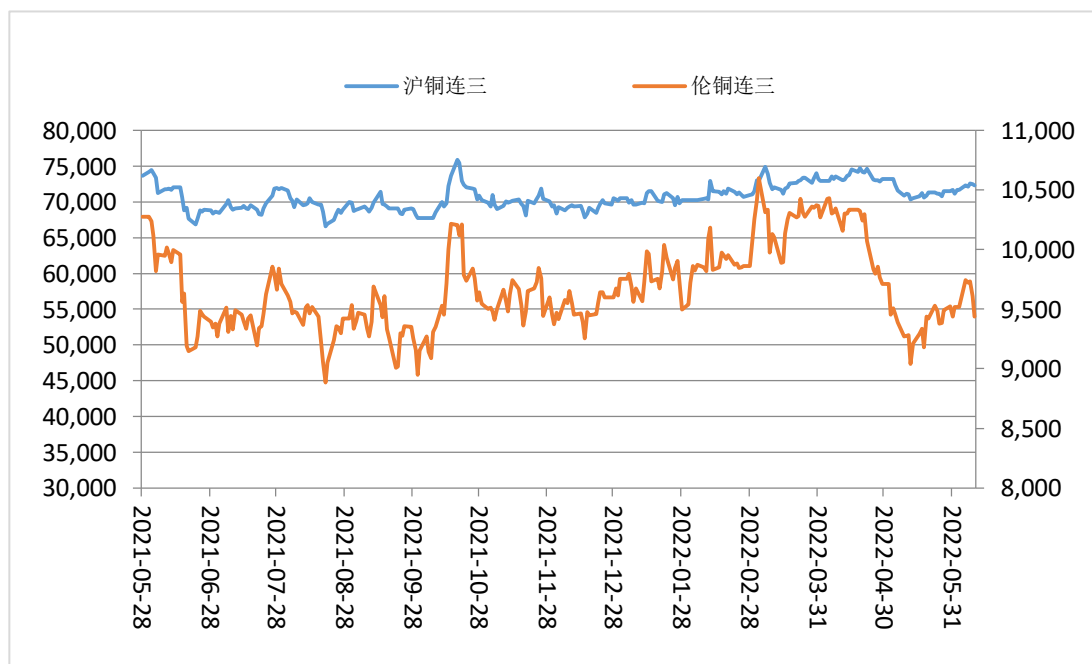
**01**

# 行情回顾

# 周度行情回顾

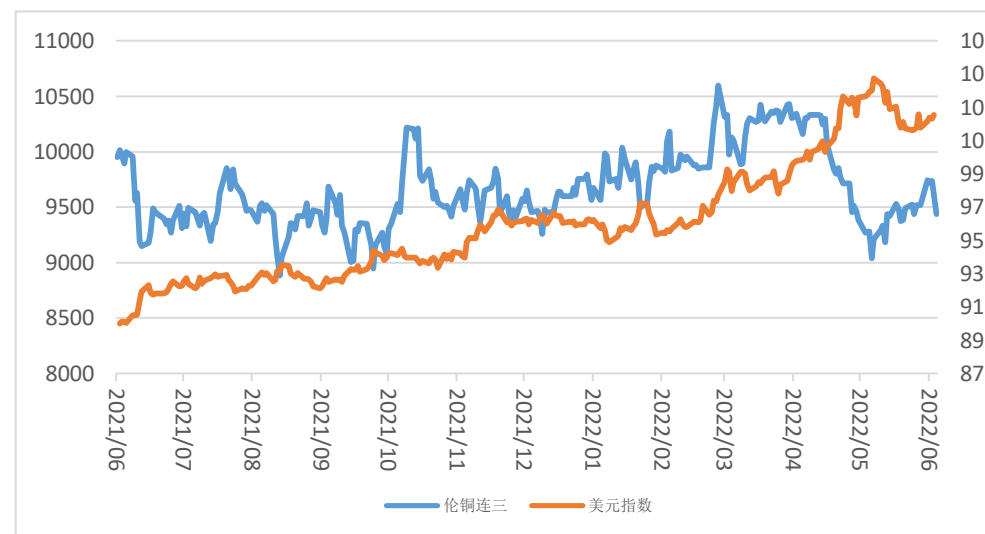
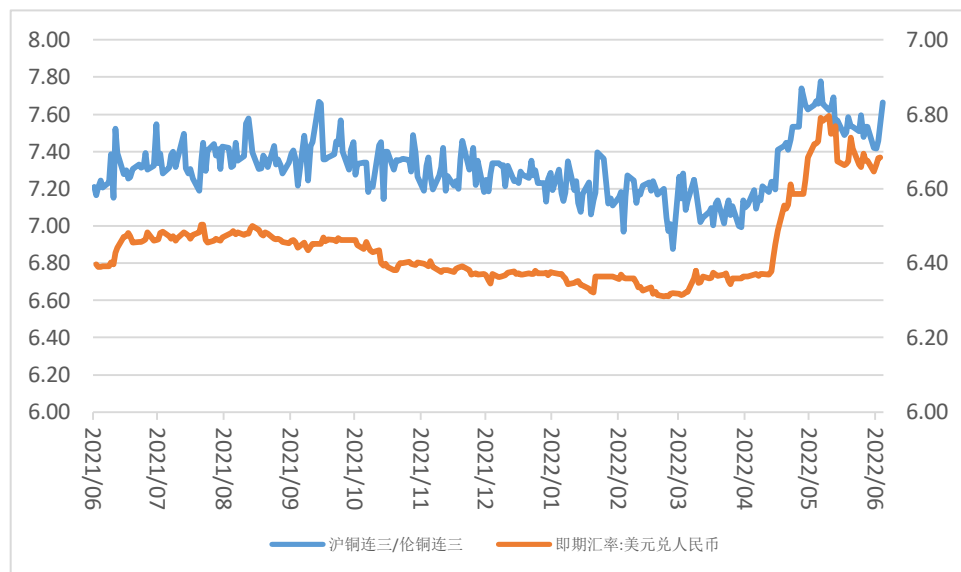
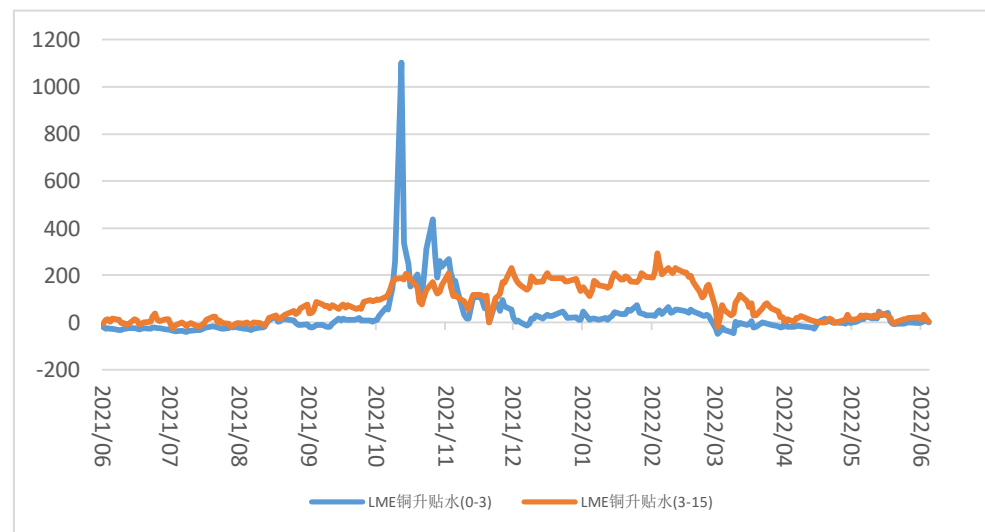
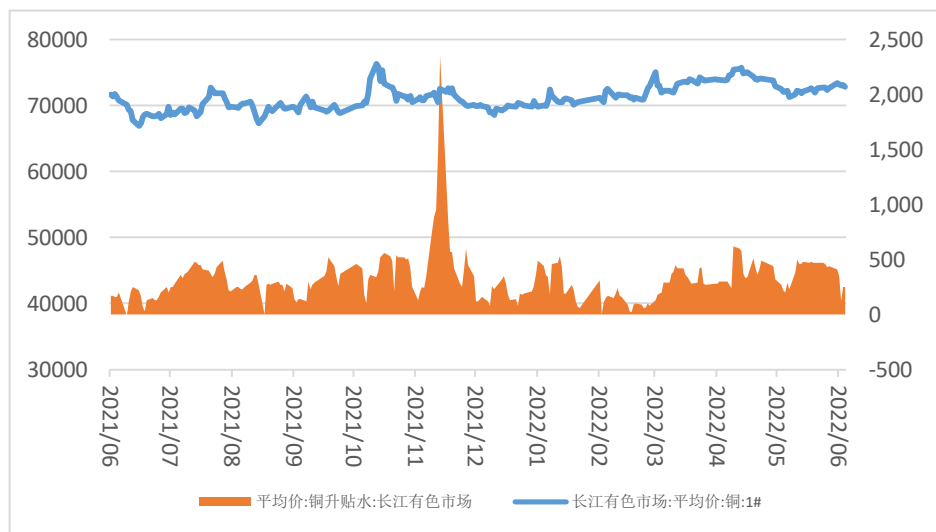
本周铜价冲高回落，LME铜本周下跌0.89%，报收9435.0美元/吨，沪铜主力合约反弹0.72%，报收72130元/吨，沪伦比值为7.59(沪铜/LMES15点)。

上海有色现货平均价为72665元/吨，比上周上涨了145元/吨，均价升水85元/吨，比上周下跌155元/吨，风险事件拖累市场交投，现货升水继续走低。



数据来源: Wind

# 周度行情回顾



数据来源: Wind

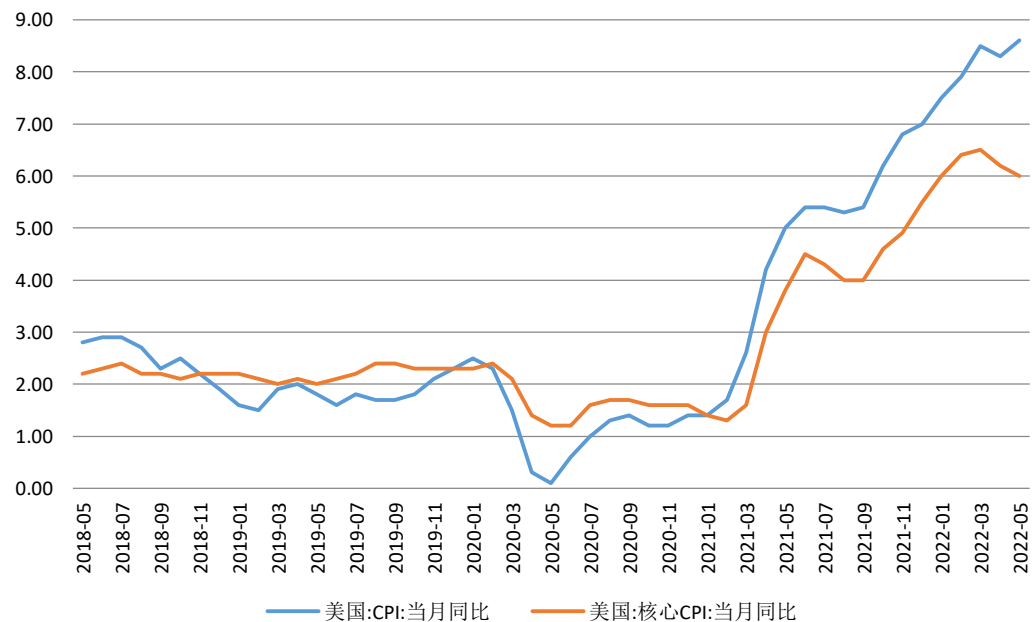
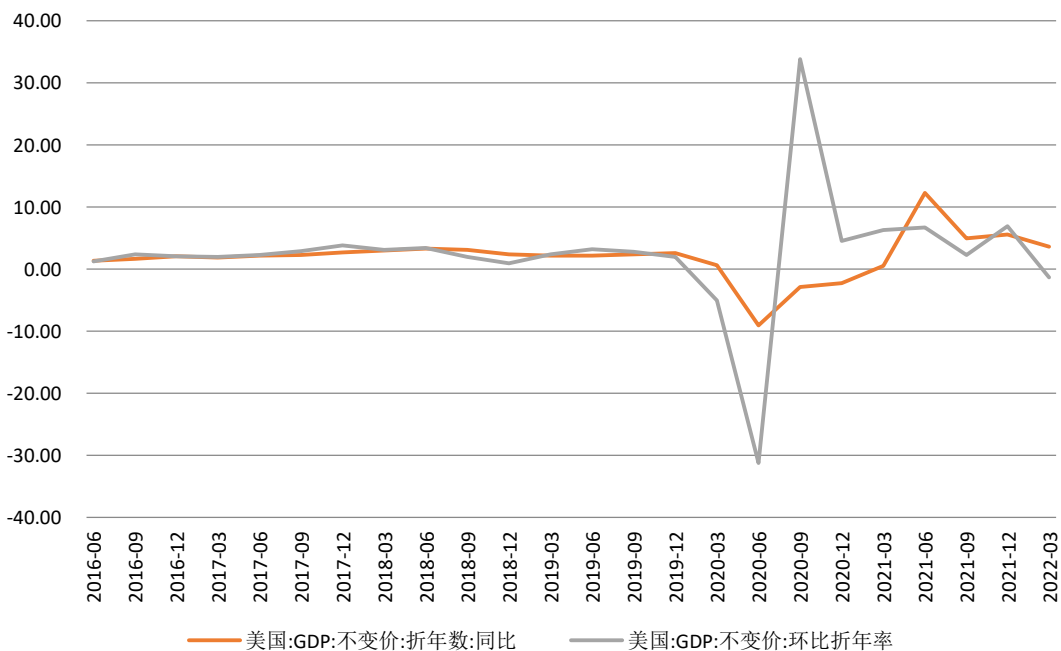
---

02

# 宏观分析

# 美国通胀数据强劲

美国5月CPI同比上涨8.6%，刷新3月所创的四十年来最高增速，并高于上月及预期的8.3%增幅，核心CPI同比上涨6%，较上月的6.2%有所回落，但依然高于预期的5.9%，市场提高了对美联储接下来加息幅度的预测，美元指数大幅上涨，令铜价承压。

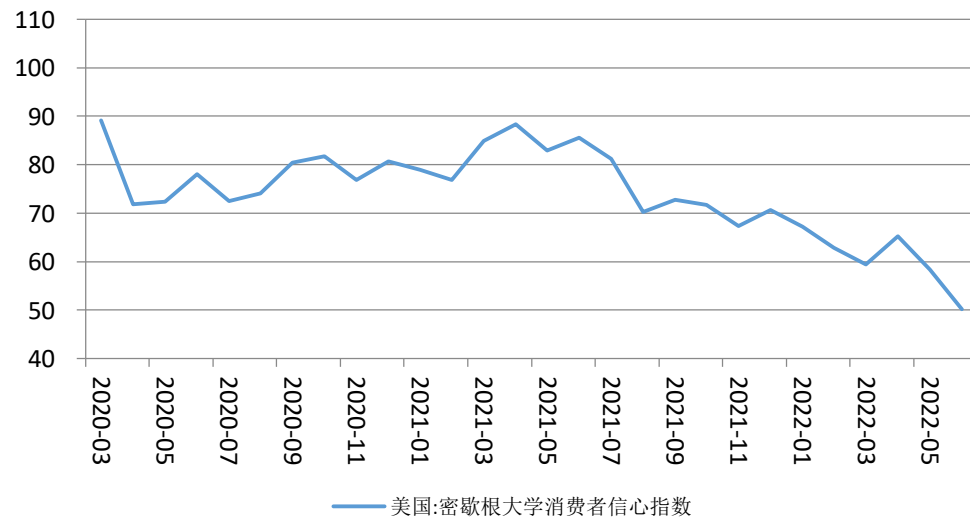
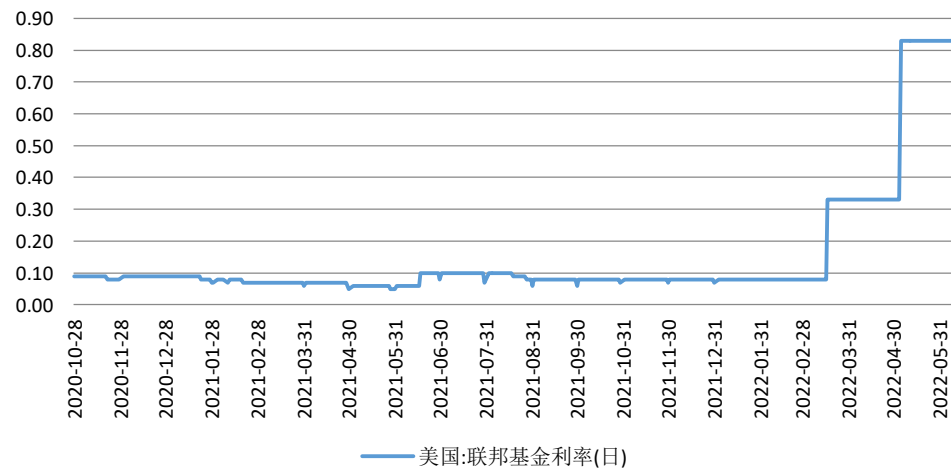
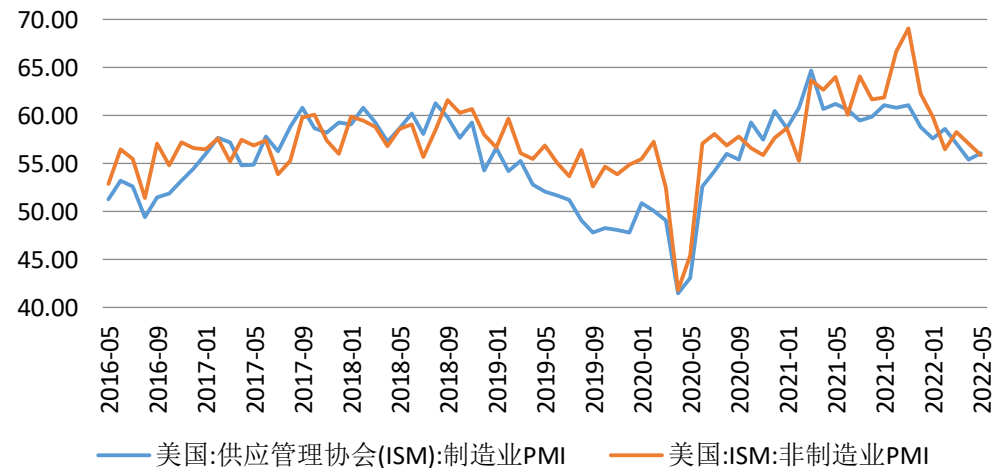
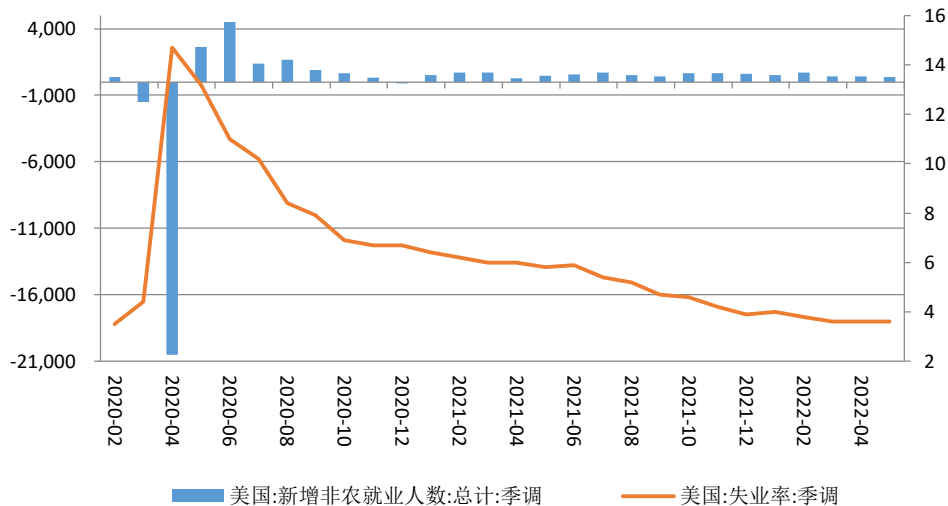


数据来源: Wind





# 美国通胀数据强劲



数据来源: Wind



---

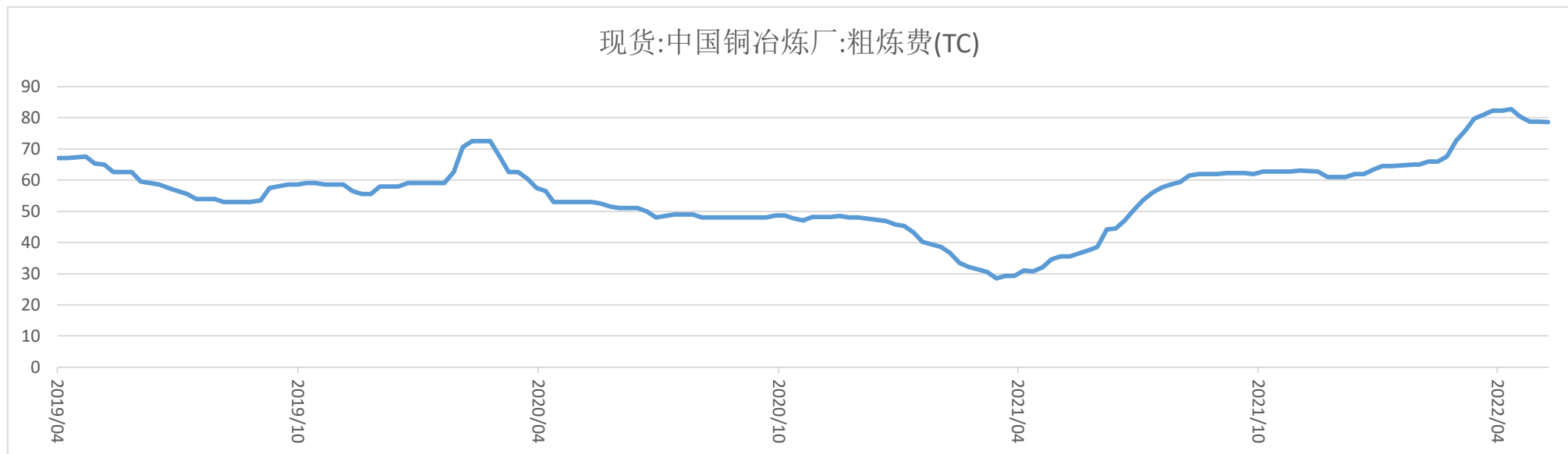
03

# 供需分析

# TC承压下行

SMM进口铜精矿指数（周）报75.27美元/吨，较上周减少3.39美元/吨。

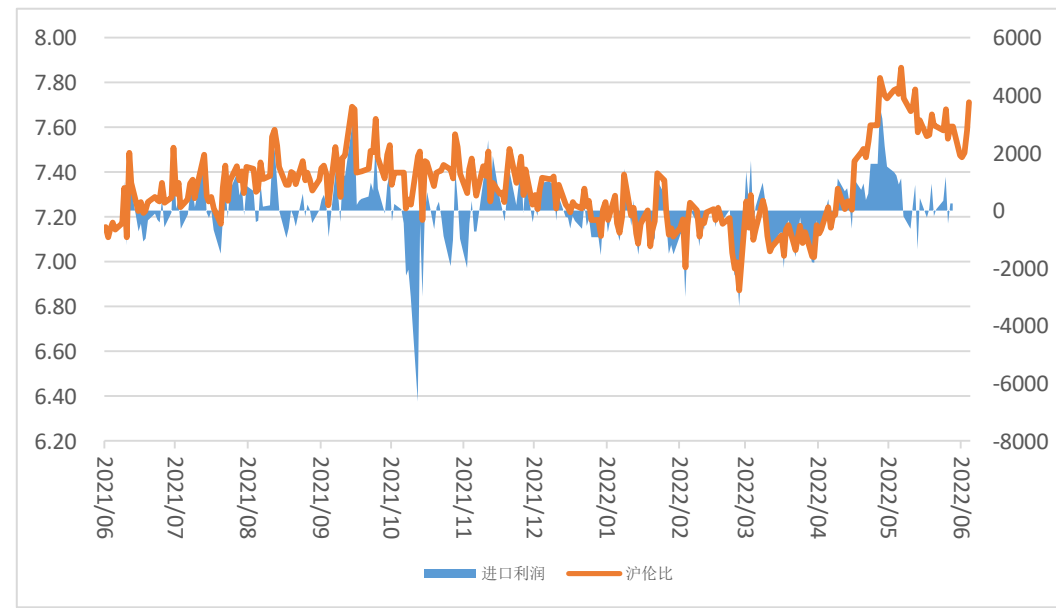
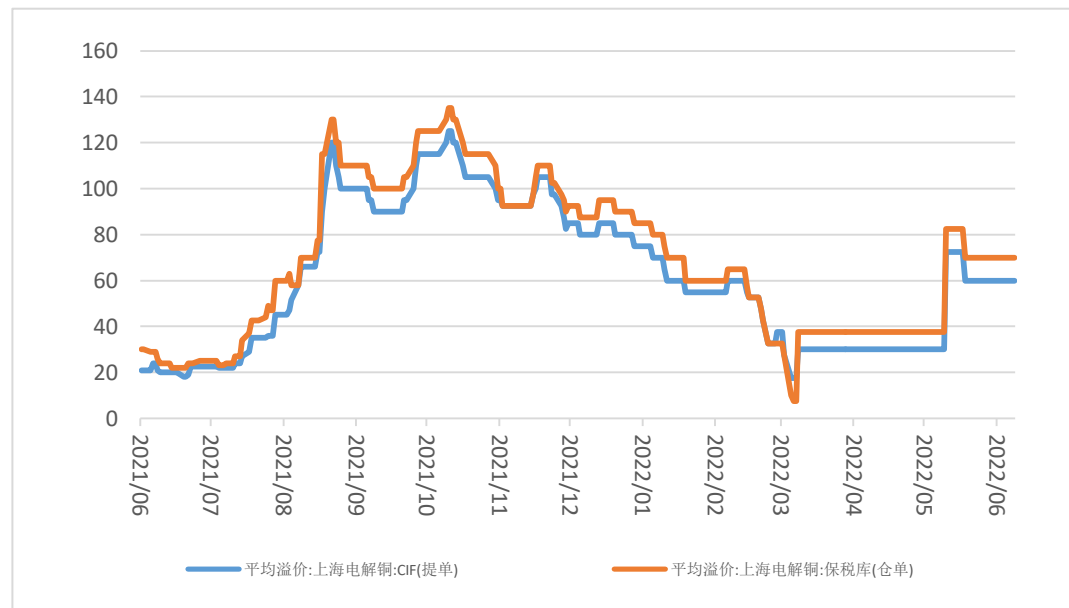
Las Bambas铜矿社区抗议和堵路问题存在好转态势，Antofagasta与中国炼厂将于下周开始第二轮谈判，现货TC承压下行。



数据来源: Wind

# 洋山铜溢价大幅下跌

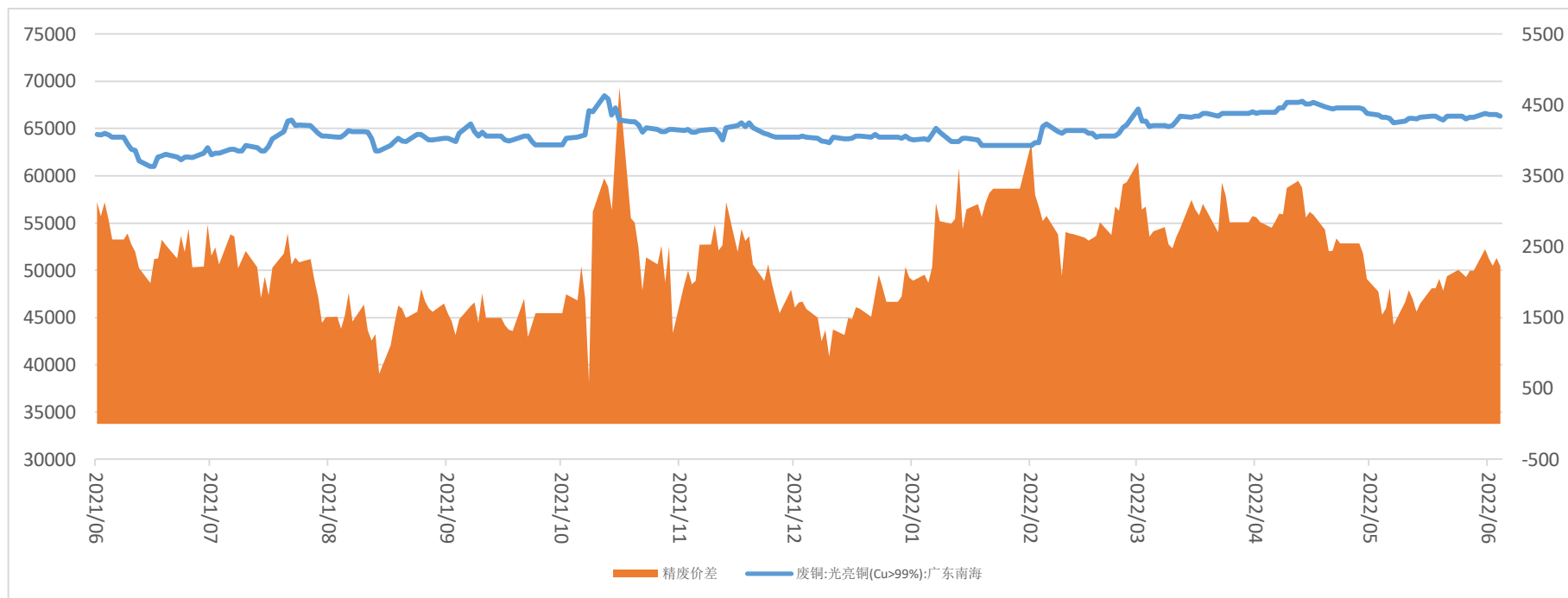
洋山铜仓单（周）报价45-60美元/吨，均价较上周五下跌23.5美元/吨；提单报价43-55美元/吨，均价较上周五下跌22美元/吨。周初内贸升水高位下跌，叠加LME铜外盘B结构走强，使得沪铜07合约进口亏损进一步扩大，洋山铜溢价大幅下跌。



数据来源: Wind

# 废铜供给环比改善

本周光亮铜不含票周均价为66480元/吨，较上周涨280元，周平均精废价差2318元/吨，较上周增加180元/吨。受益于本轮疫情逐渐结束，利于国内废铜的回收拆解和物流运输，货商出货意愿强烈，供应环比改善。

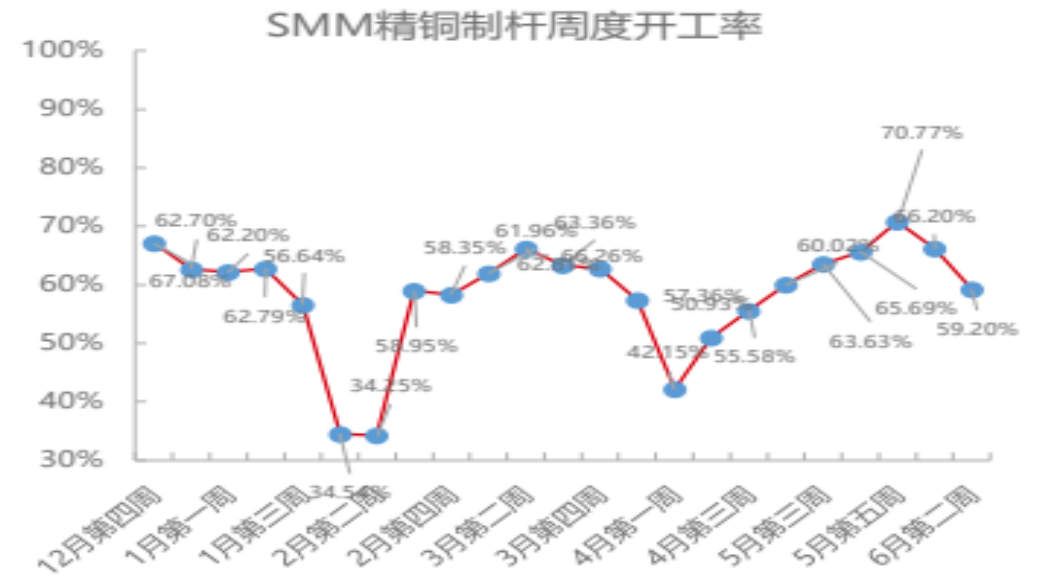
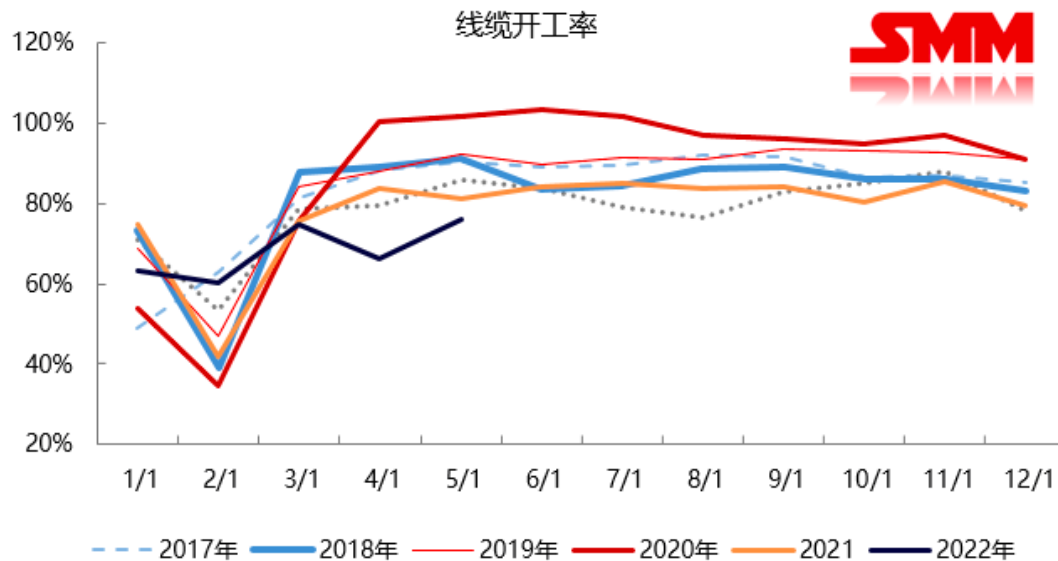


数据来源: Wind

# 终端需求显现压力

精铜杆：周度开工率约为59.20%，较上周回落7个百分点，下游需求走弱，精铜杆企业订单明显回落。

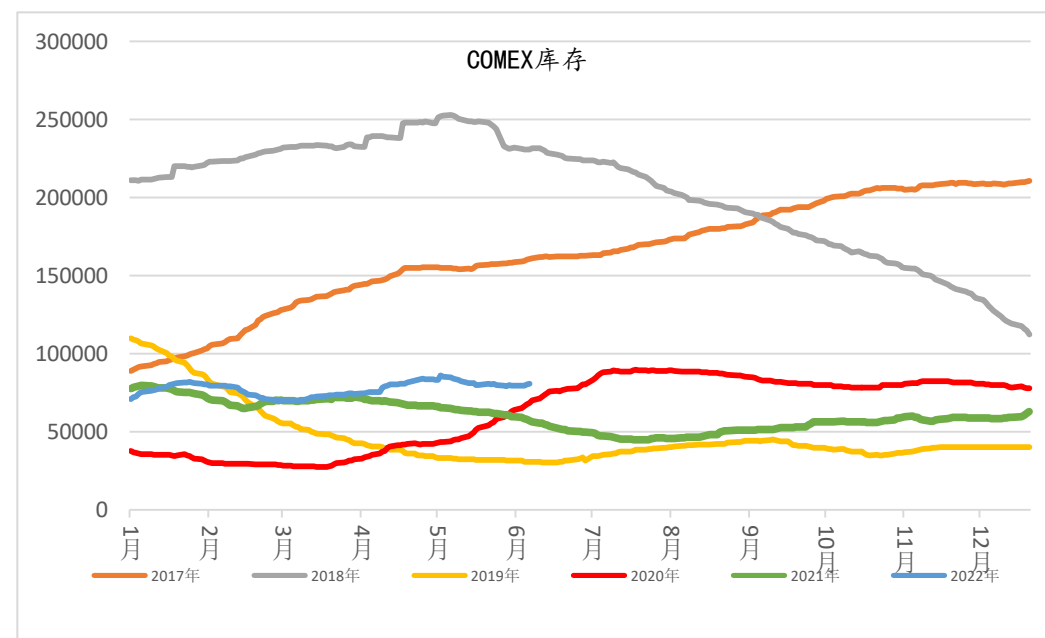
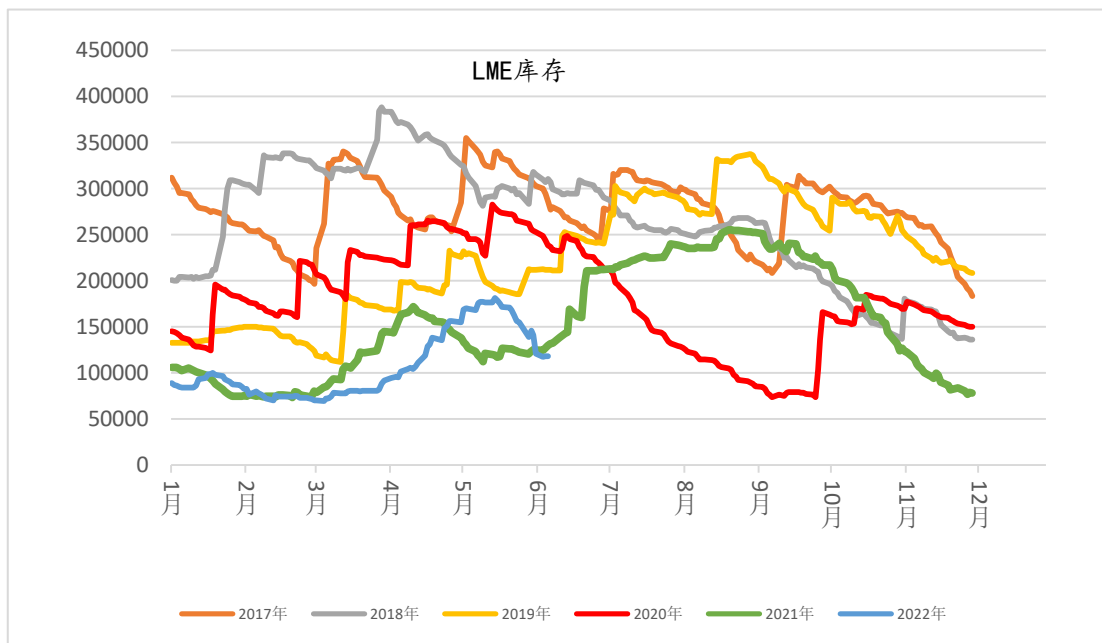
漆包线：从调研来看，除了来自传统变压器及新能源汽车的订单表现稳定外，当前多数漆包线企业订单呈现下滑趋势。



数据来源：SMM

# LME库存减少

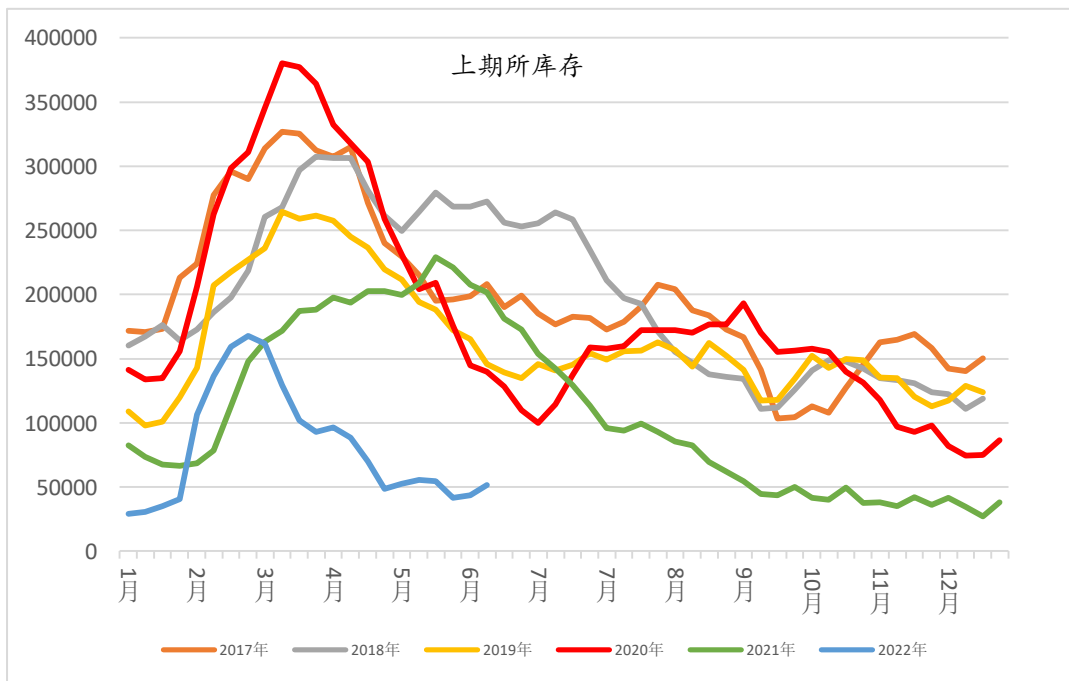
LME库存本周减少28175吨至117750吨



数据来源: Wind

# 国内库存连续增加，仍处于历史低位

沪铜库存本周增加8106吨至51453吨；国内主流社会库存增加0.2万吨至11.24万吨；保税区铜库存本周减少0.74万吨至28.74万吨，连续五周下滑，前一周比价有利于进口，部分仓单于本周陆续报关进口流入国内，导致保税区库存进一步下滑。另外保税仓库排队提货效率也在继续改善。



SMM中国主流地区电解铜社会库存 (万吨)									
日期	上海	广东	江苏	浙江	江西	重庆	成都	天津	合计
5月9日	8.49	2.65	0.71	0	0.04	0.1	0.12	0.04	12.15
5月13日	8.46	2.63	0.51	0	0.04	0.1	0.12	0.03	11.89
5月16日	8.54	3.31	0.51	0.03	0.04	0.1	0.12	0.03	12.68
5月20日	8.65	2.6	0.41	0.05	0.04	0.1	0.12	0.02	11.99
5月23日	8.17	2.06	0.51	0.05	0.04	0.03	0.1	0.02	10.98
5月27日	8.68	1.53	0.31	0.05	0.04	0.03	0.1	0.02	10.76
5月30日	8.74	1.21	0.46	0.05	0.04	0.09	0.11	0.03	10.73
6月2日	8.79	1.47	0.46	0.05	0.04	0.09	0.1	0.04	11.04
6月6日	8.6	1.44	0.56	0.05	0.04	0.04	0.1	0.06	10.89
6月10日	8.81	1.69	0.46	0.05	0.04	0.08	0.11	0	11.24
环比上期变化	0.21	0.25	-0.1	0	0	0.04	0.01	-0.06	0.35

数据来源: Wind SMM



# 本周市场重要信息

---

1、MMG旗下Las bambas铜矿停产已逾50天，目前MMG 欢迎社区就终止抗议活动达成协议，以及参与由政府带领的对话，该对话暂定于6月15日展开，为期 30 天。 矿山生产及精矿运输预期将于2022年6月11日（秘鲁时间）重启。

2、6月9日，海关总署消息，中国1-5月进口未锻轧铜及铜材240.4万吨，增加1.6%，进口均价每吨6.49万元，上涨12.1%。

# 免责声明

此报告并非针对或意图送发给或为任何就送发、发布、可得到或使用此报告而使中原期货股份有限公司违反当地的法律或法规或可致使中原期货股份有限公司受制于的法律或法规的任何地区、国家或其它管辖区域的公民或居民。除非另有显示，否则所有此报告中的材料的版权均属中原期货股份有限公司。未经中原期货股份有限公司事先书面授权下，不得更改或以任何方式发送、复印此报告的材料、内容或其复印本予任何其它人。所有于此报告中使用的商标、服务标记及标记均为中原期货股份有限公司的商标、服务标记及标记。此报告所载的资料、工具及材料只提供给阁下作查照之用。此报告的内容并不构成对任何人的投资建议，而中原期货股份有限公司不会因接收人收到此报告而视他们为其客户。

此报告所载资料的来源及观点的出处皆被中原期货股份有限公司认为可靠，但中原期货股份有限公司不能担保其准确性或完整性，而中原期货股份有限公司不对因使用此报告的材料而引致的损失而负任何责任。并不能依靠此报告以取代行使独立判断。中原期货股份有限公司可发出其它与本报告所载资料不一致及有不同结论的报告。本报告及该等报告反映编写分析员的不同设想、见解及分析方法。为免生疑，本报告所载的观点并不代表中原期货股份有限公司，或任何其附属或联营公司的立场。此报告中所指的投资及服务可能不适合阁下，我们建议阁下如有任何疑问应咨询独立投资顾问。此报告并不构成投资、法律、会计或税务建议或担保任何投资或策略适合或切合阁下个别情况。此报告并不构成给予阁下私人咨询建议。

# 联系我们

---

总部地址：河南省郑州市郑东新区CBD商务外环路10号中原广发金融大厦四层

电话：4006-967-218

上海分公司：上海市自贸区福山路388号、向城路69号15层07室

电话：021-68590799

西北分公司：宁夏银川市金凤区CBD金融中心力德财富大厦1607室

电话：0951-8670121

新乡营业部：河南省新乡市荣校路195号1号楼东1-2层

电话：0373-2072881

南阳营业部：河南省南阳市宛城区光武区与孔明路交叉口星旺家园3幢1楼001-1室

电话：0377-63261919

灵宝营业部：河南省灵宝市函谷大道北段西侧（灵宝市函谷路与五龙路交叉口金湖公馆）

电话：0398-2297999

洛阳营业部：河南省洛阳市洛龙区开元大道260号财源大厦综合办公楼1幢2层

电话：0379-61161502

西安营业部：陕西省西安未央区未央路138-1号中登大厦A座8层F7室至F8室

电话：029-89619031

大连营业部：辽宁省大连市高新技术产业园区黄浦路537号泰德大厦06层05A单元

电话：0411-84805785

杭州营业部：浙江省杭州市拱墅区远洋国际中心E座1013室

电话：0571-85236619



中原期貨股份有限公司

CENTRAL CHINA FUTURES HOLDINGS CO.,LTD.

# Thanks

公司网址：[www.zyfutures.com](http://www.zyfutures.com)

公司电话：4006-967-218

公司地址：河南省郑州市郑东新区CBD商务外环路10号中原广发金融大厦四楼

