

投资咨询业务资格
证监发【2014】217号

两市成交额连续破万亿 持仓量PCR升至1以上

——沪深300股指期权周报2022.6.19



研究员：丁文

联系方式：0371-68599112

电子邮箱：dingw_qh@ccnew.com

执业证书编号：F3066473

投资咨询编号：Z0014838

上交所期权策略顾问：YZ16008281

品种	主要逻辑	策略建议	
		趋势策略	波动率策略
沪深300股指期权	<p>本周沪深300指数继续放量反弹，两市成交额已经连续6个交易日突破万亿。一周日北上资金累计净买入174.04亿元（其中沪港通净买入123.81亿元，深港通净买入50.23亿元）。本周沪深300股指期权持仓量PCR上升到1以上，加权波动率指数先升后降。沪深300股指期货、期权6月合约到期，到期交割结算价结束回落，创近四个月高点。股指在经济活动恢复的情况下持续反弹，且隐波与标的正相关，反弹有望延续，关注能否站稳4300，站稳则可延续反弹走势。6月22日是上交所、深交所的3个ETF期权六月合约到期日。</p>	<p>标的下跌时若升波可以布局卖出虚值认沽，滚动交易；降波则买入牛市看涨价差组合策略，滚动交易，跟随标的上涨调整仓位。</p>	<p>升波时择机卖出宽跨式，Delta偏正，滚动做空波动率。</p>

目录

Content

01

行情回顾

02

数据统计分析

01

行情回顾

沪深300指数周K线图



本周沪深300指数回升，收盘重返20周均线，三彩K线指标维持红色

数据来源：文华财经

沪深300指数日K线图



本周沪深300指数先抑后扬，重返4300点，创3月9日以来高点，三彩K线指标维持红色

数据来源：文华财经

沪深300股指期权当月期权T型报价

中国金融期货交易所(权)		标的期货/标的	最新价	涨跌	IV	HV20	买价	卖价	挂单量	最高价	最低价	成交量
沪深300期权		IF 2207	4277.2	▲56.8(1.35%)	21.50	-	4276.6	4277.4	0x0	4293.4	4192.2	992
202207		沪深300	4309.04	▲58.98(1.39%)	21.49	18.50	-	-	-	4318.77	4218.68	158649098

看涨期权 (Call)								看跌期权 (Put)							
Gamma	Theta	Delta	IV	最新价	卖	买	27天	买	卖	最新价	IV	Delta	Theta	Gamma	
0.0004	-0.6444	0.9311	25.08	435.0	☐	☐	3850	☐	☐	9.4	25.08	-0.0674	-0.6660	0.0004	
0.0005	Theta 17	0.9105	24.35	393.6	☐	☐	3900	☐	☐	12.4	24.35	-0.0879	-0.7908	0.0005	
0.0007	-0.6796	0.8876	23.29	344.0	☐	☐	3950	☐	☐	16.0	23.29	-0.1108	-0.8961	0.0007	
0.0008	-1.0387	0.8537	22.72	298.8	☐	☐	4000	☐	☐	21.6	22.72	-0.1448	-1.0527	0.0008	
0.0010	-1.1657	0.8151	21.80	256.8	☐	☐	4050	☐	☐	27.8	21.80	-0.1834	-1.1771	0.0010	
0.0012	-1.3371	0.7619	21.46	214.8	☐	☐	4100	☐	☐	38.0	-	-	-	-	
0.0013	-1.5001	0.6983	21.31	177.0	☐	☐	4150	☐	☐	51.4	21.31	-0.3001	-1.5066	0.0013	
0.0015	-1.5876	0.6299	20.77	147.8	☐	☐	4200	☐	☐	67.2	20.77	-0.3686	-1.5915	0.0015	
0.0016	-1.6434	0.5536	20.51	117.6	☐	☐	4250	☐	☐	88.6	20.51	-0.4449	-1.6448	0.0016	
0.0016	-1.6671	0.4750	20.63	93.0	☐	☐	4300	☐	☐	113.4	20.63	-0.5234	-1.6661	0.0016	
0.0015	-1.6857	0.4031	21.44	73.2	☐	☐	4350	☐	☐	144.2	21.44	-0.5954	-1.6820	0.0015	
0.0014	-1.6033	0.3351	21.65	57.0	☐	☐	4400	☐	☐	178.0	21.65	-0.6633	-1.5970	0.0014	
0.0012	-1.4763	0.2735	21.82	43.8	☐	☐	4450	☐	☐	214.6	21.82	-0.7249	-1.4675	0.0012	
0.0011	-1.3409	0.2216	22.17	34.0	☐	☐	4500	☐	☐	253.4	22.17	-0.7768	-1.3295	0.0011	
0.0009	-1.1662	0.1747	22.26	25.0	☐	☐	4550	☐	☐	284.6	22.26	-0.8238	-1.1524	0.0009	
0.0008	-1.0272	0.1395	22.73	19.4	☐	☐	4600	☐	☐	340.0	22.73	-0.8589	-1.0108	0.0008	
0.0007	-0.9357	0.1154	23.62	16.0	☐	☐	4650	☐	☐	385.8	23.62	-0.8831	-0.9168	0.0007	
0.0006	-0.7836	0.0894	23.81	11.8	☐	☐	4700	☐	☐	432.0	23.81	-0.9090	-0.7622	0.0006	
0.0005	-0.6683	0.0707	24.25	9.0	☐	☐	4750	☐	☐	465.0	24.25	-0.9277	-0.6444	0.0005	

300股指期权6月合约到期，7月合约看涨、看跌期权最大持仓量行权价格分别上升至4300、4200，期权最痛点位为4200

数据来源：咏春

沪深300股指期权加权波动率指数



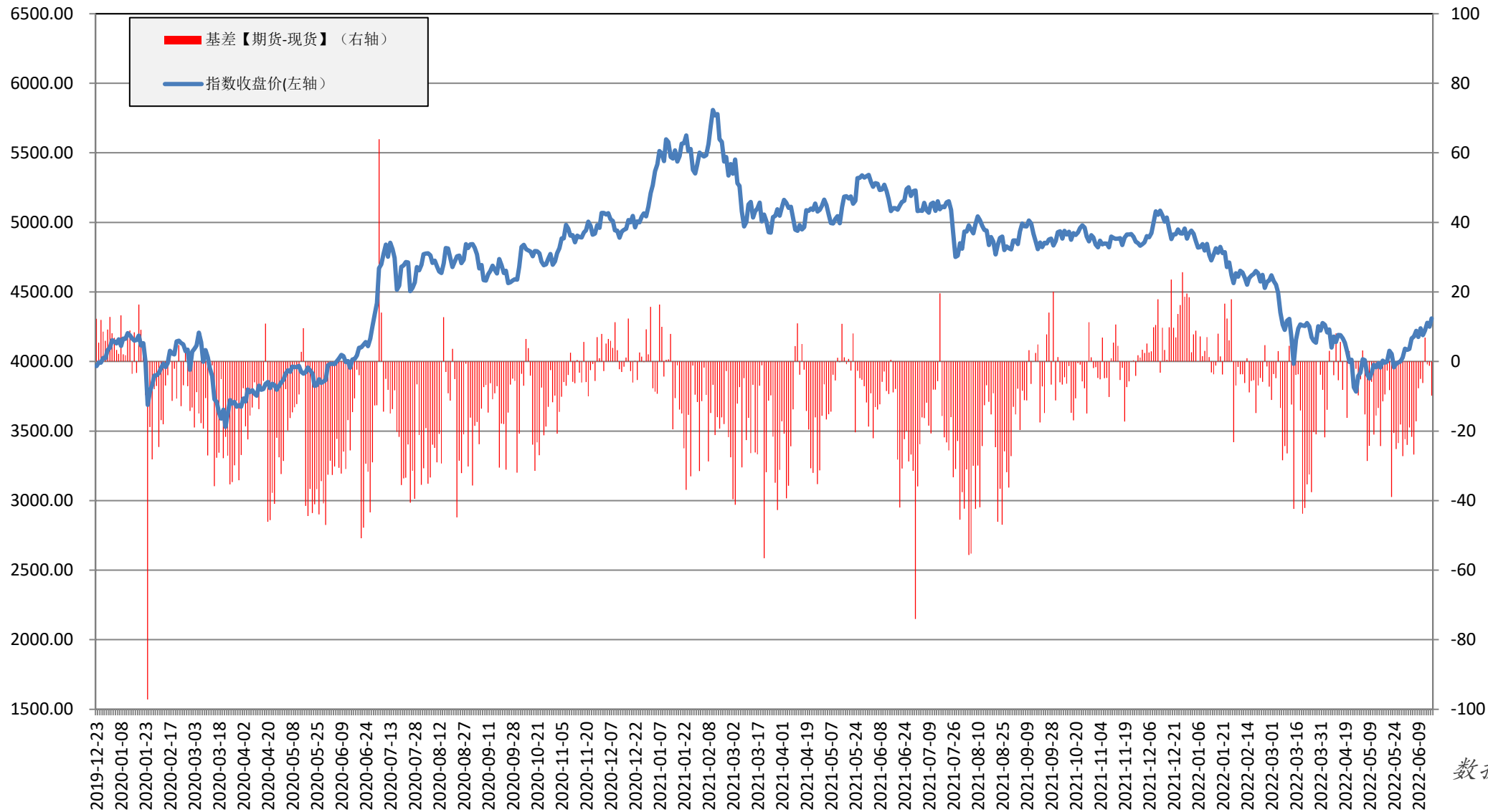
数据来源: 汇点

本周股指期权加权波动率指数先升后降

02

数据统计分析

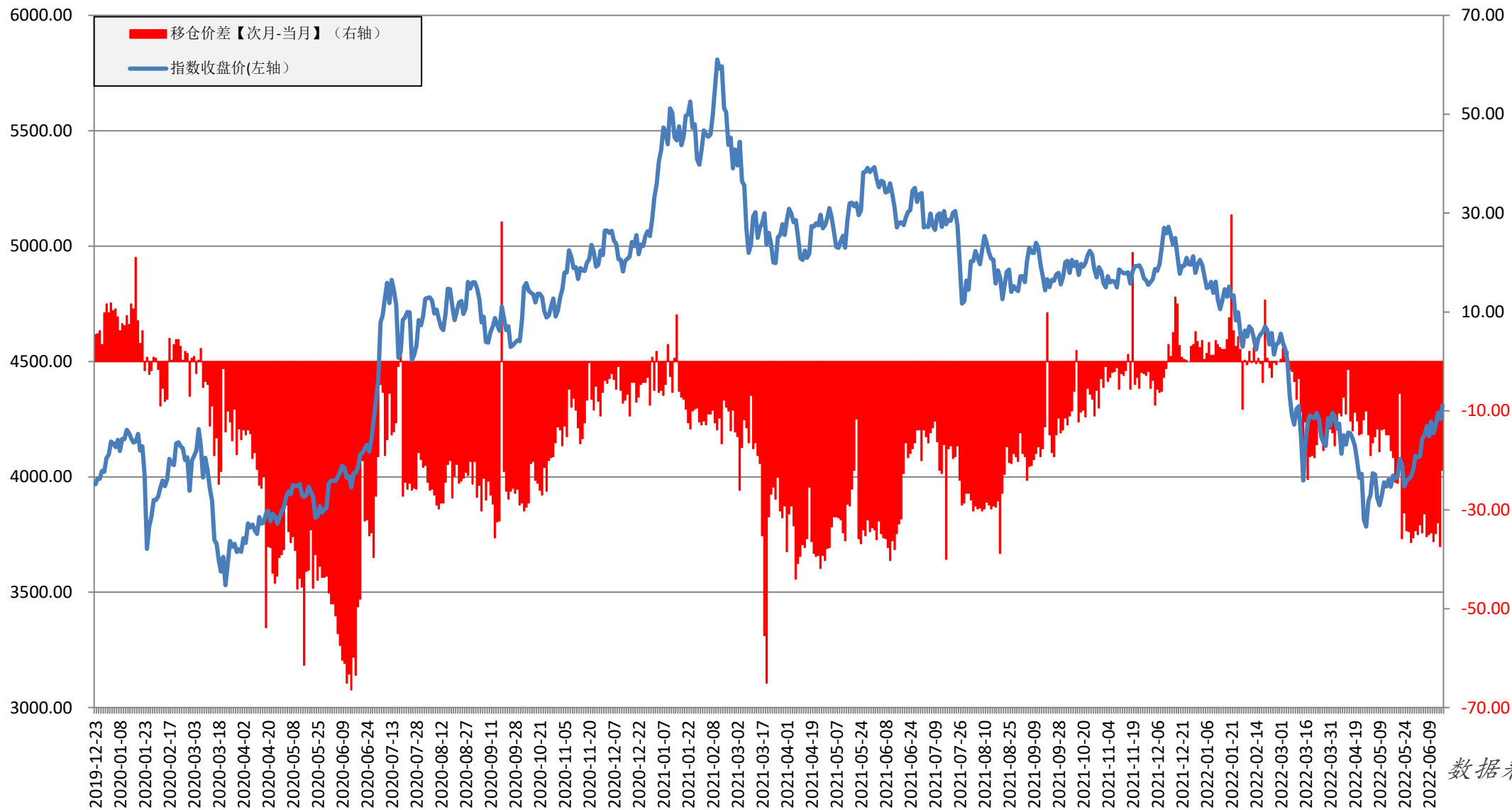
当月IF期货与沪深300指数基差统计



数据来源: Wind

本周六月合约到期, 当月合约维持在平水标的附近

IF期货当月与近月价差统计

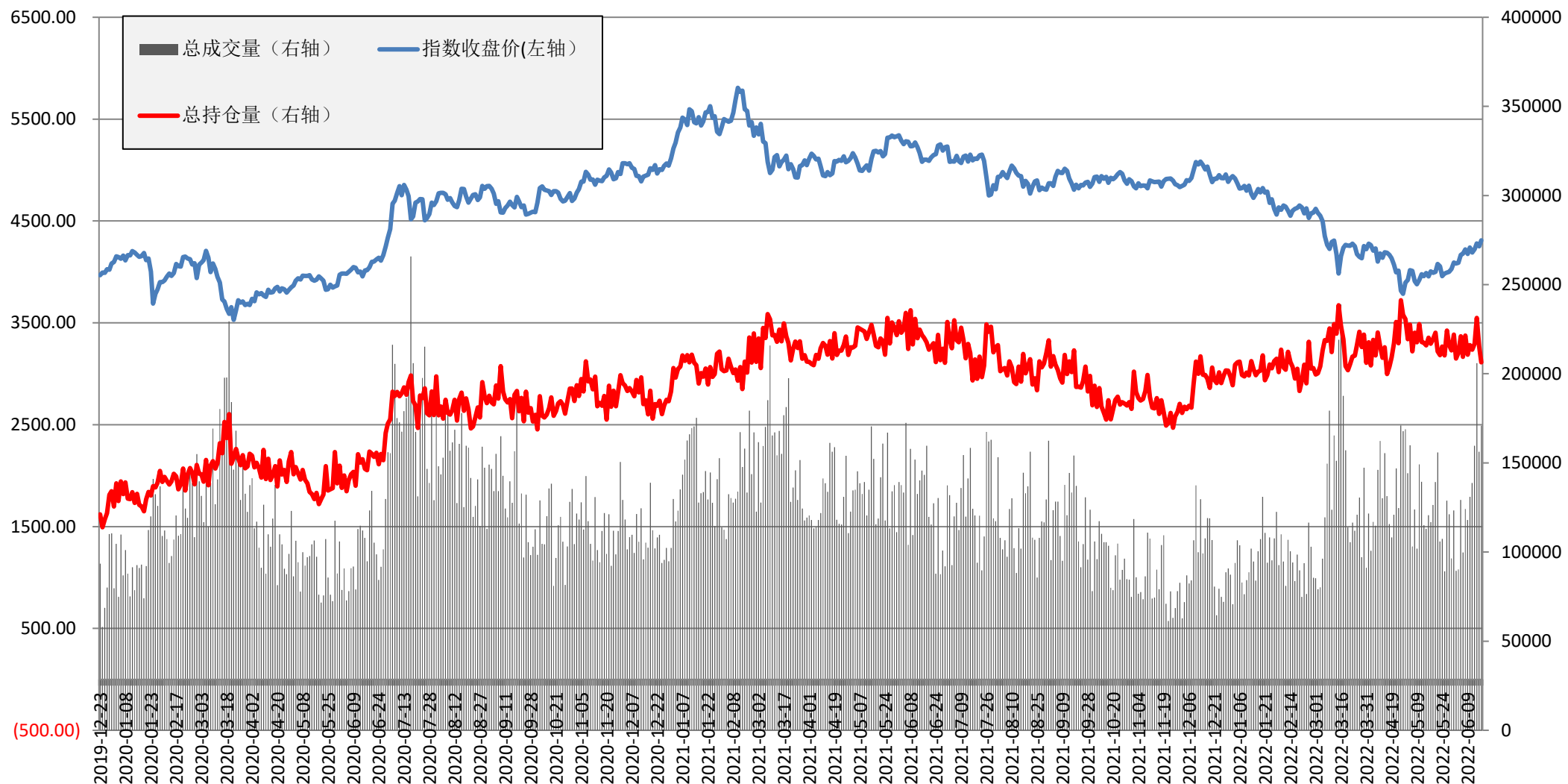


数据来源: Wind

本周月间维持次月贴水当月



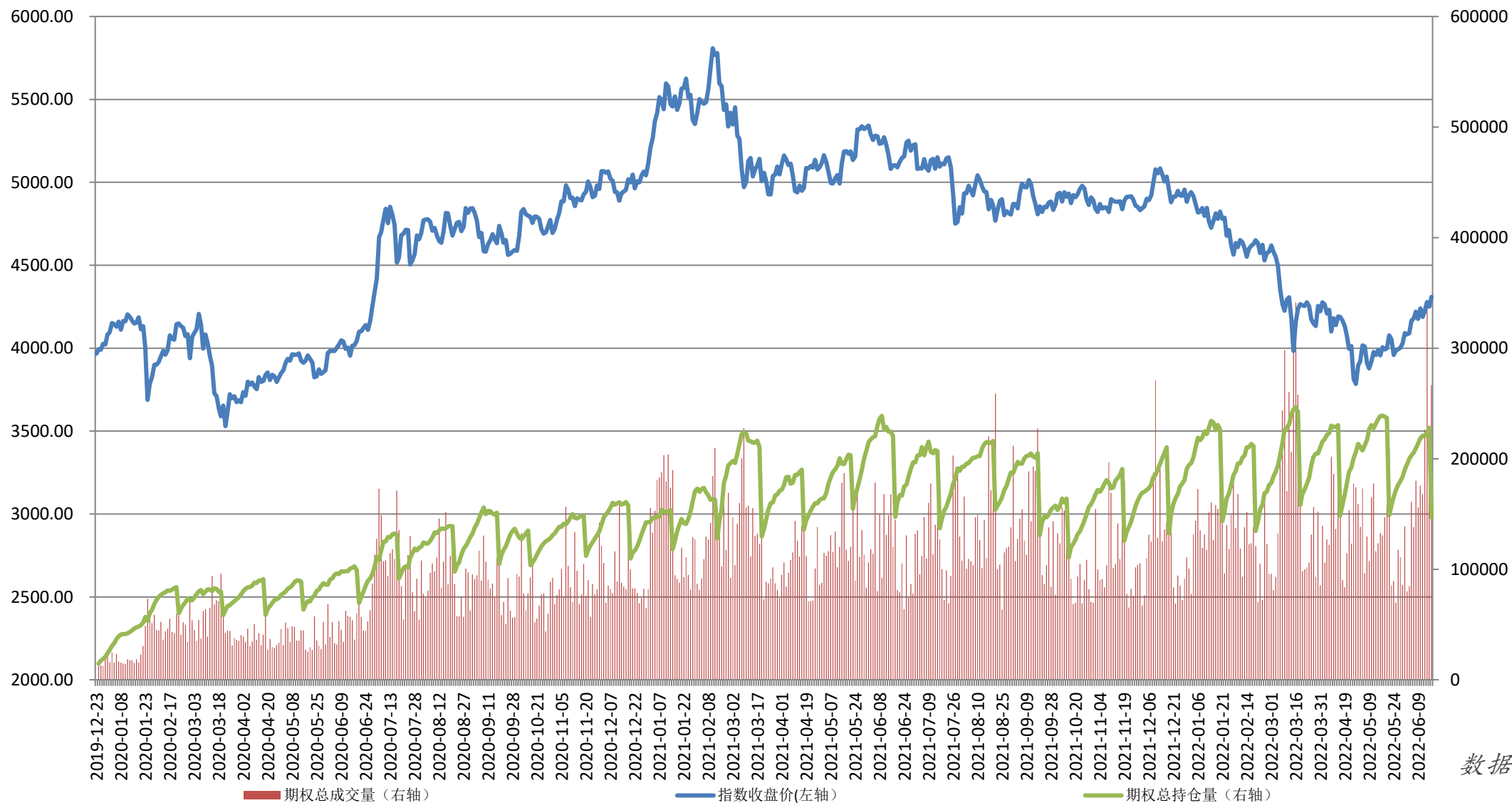
沪深300股指期货持仓量、成交量统计



数据来源: Wind

本周沪深300股指期货持仓量下降, 成交量放大

沪深300股指期权持仓量、成交量统计

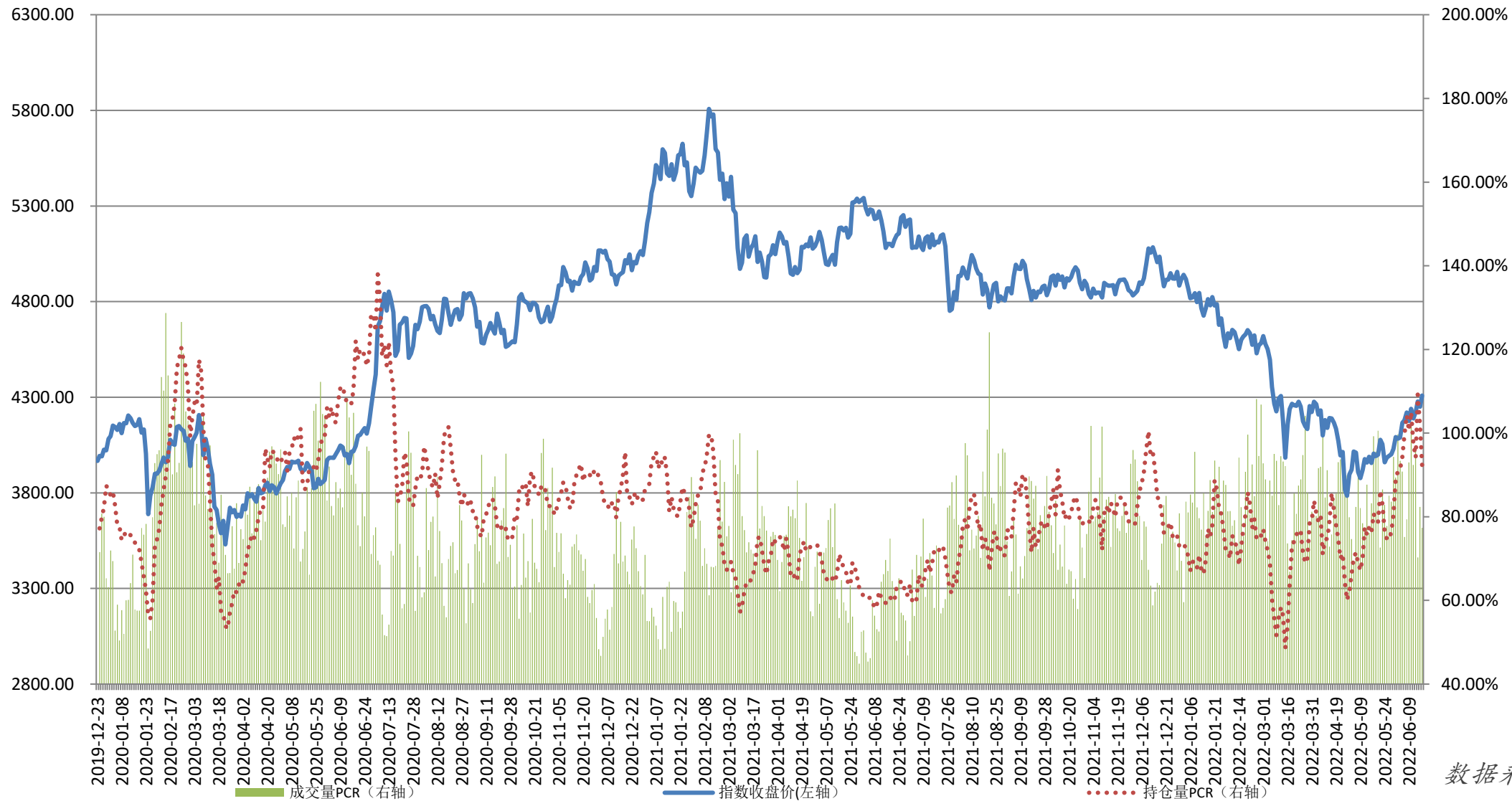


数据来源: Wind

沪深300股指期权6月持仓量未超过5月阶段，成交量放大

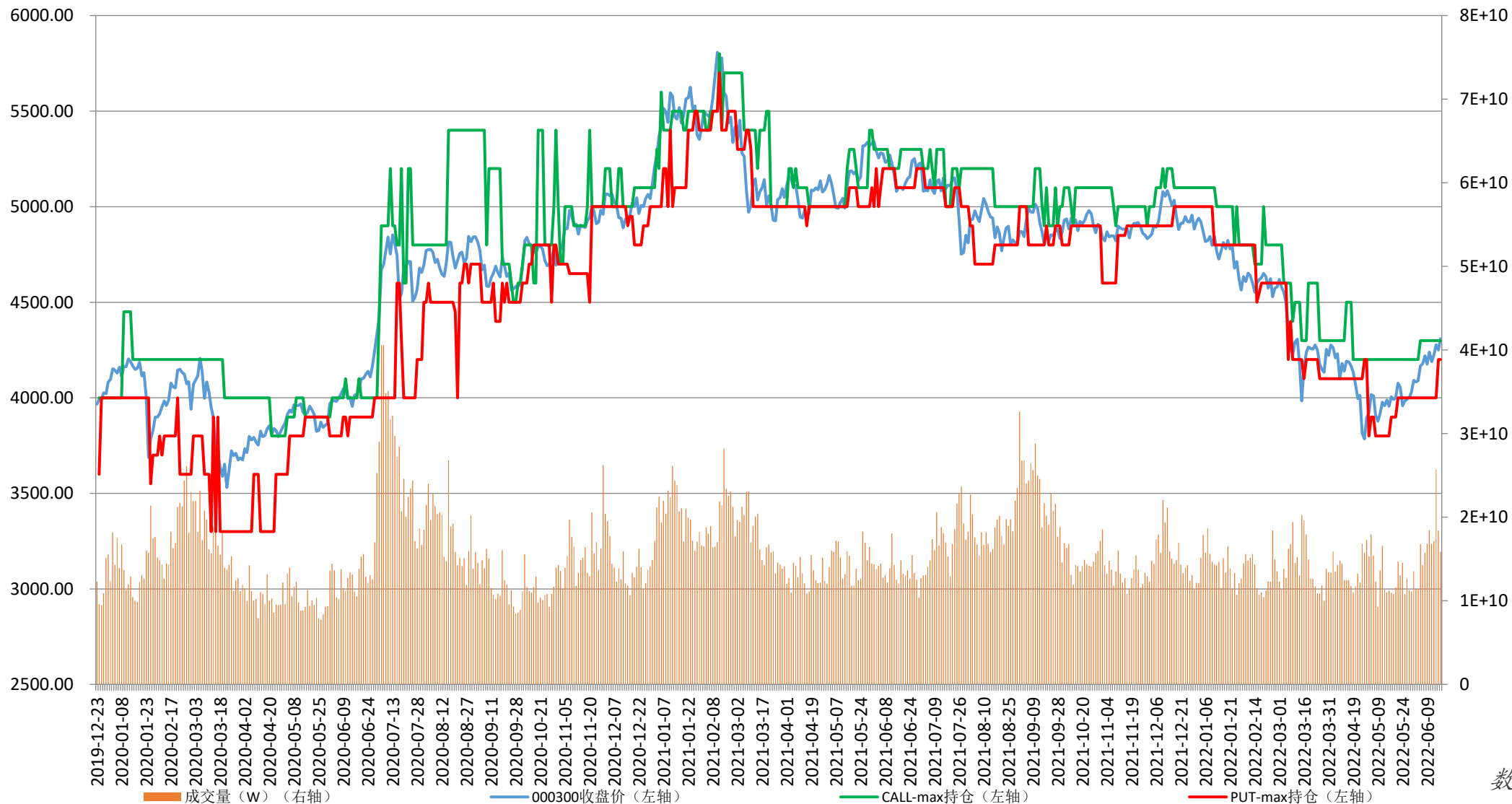


沪深300股指期权PCR统计



本周期权持仓量PCR上升到1以上，成交量PCR平稳

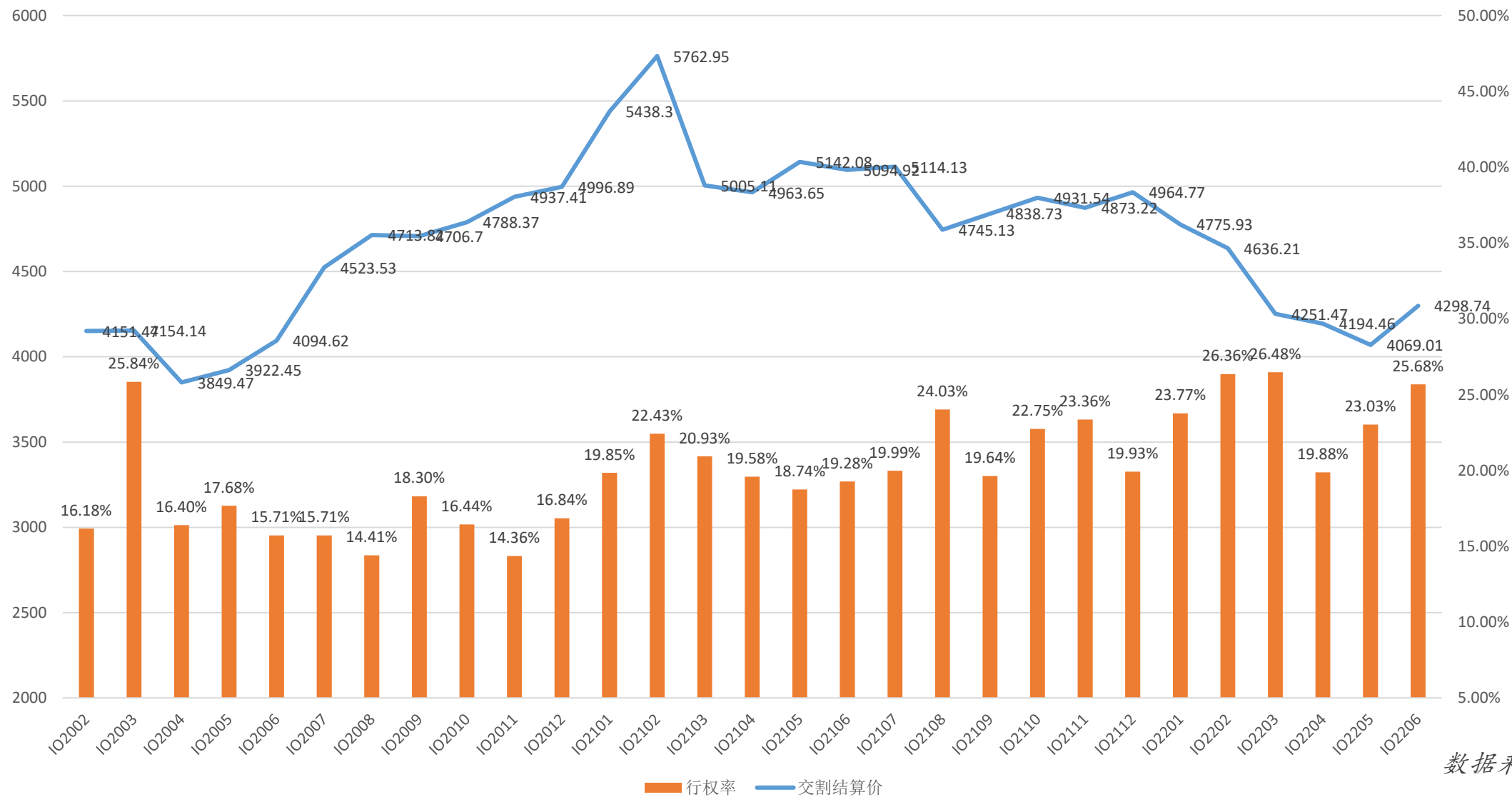
沪深300股指期权近月合约最大持仓量行权价位统计



数据来源: Wind

本周当月合约看跌期权最大持仓量行权价格上升到4200

沪深300股指期权1月合约行权



数据来源: Wind

沪深300股指期权6月合约到期交割结算价结束回落，创近四个月高点，行权率上升



免责声明

此报告并非针对或意图送发给或为任何就送发、发布、可得到或使用此报告而使中原期货股份有限公司违反当地的法律或法规或可致使中原期货股份有限公司受制于的法律或法规的任何地区、国家或其它管辖区域的公民或居民。除非另有显示，否则所有此报告中的材料的版权均属中原期货股份有限公司。未经中原期货股份有限公司事先书面授权下，不得更改或以任何方式发送、复印此报告的材料、内容或其复印本予任何其它人。所有于此报告中使用的商标、服务标记及标记均为中原期货股份有限公司的商标、服务标记及标记。此报告所载的资料、工具及材料只提供给阁下作查照之用。此报告的内容并不构成对任何人的投资建议，而中原期货股份有限公司不会因接收人收到此报告而视他们为其客户。

此报告所载资料的来源及观点的出处皆被中原期货股份有限公司认为可靠，但中原期货股份有限公司不能担保其准确性或完整性，而中原期货股份有限公司不对因使用此报告的材料而引致的损失而负任何责任。并不能依靠此报告以取代行使独立判断。中原期货股份有限公司可发出其它与本报告所载资料不一致及有不同结论的报告。本报告及该等报告反映编写分析员的不同设想、见解及分析方法。为免生疑，本报告所载的观点并不代表中原期货股份有限公司，或任何其附属或联营公司的立场。此报告中所指的投资及服务可能不适合阁下，我们建议阁下如有任何疑问应咨询独立投资顾问。此报告并不构成投资、法律、会计或税务建议或担保任何投资或策略适合或切合阁下个别情况。此报告并不构成给予阁下私人咨询建议。

联系我们

总部地址：河南省郑州市郑东新区CBD商务外环路10号中原广发金融大厦四层

电话：4006-967-218

上海分公司：上海市自贸区福山路388号、向城路69号15层07室

电话：021-68590799

西北分公司：宁夏银川市金凤区CBD金融中心力德财富大厦1607室

电话：0951-8670121

新乡营业部：河南省新乡市荣校路195号1号楼东1-2层

电话：0373-2072881

南阳营业部：河南省南阳市宛城区光武区与孔明路交叉口星旺家园3幢1楼001-1室

电话：0377-63261919

灵宝营业部：河南省灵宝市函谷大道北段西侧（灵宝市函谷路与五龙路交叉口金湖公馆）

电话：0398-2297999

洛阳营业部：河南省洛阳市洛龙区开元大道260号财源大厦综合办公楼1幢2层

电话：0379-61161502

西安营业部：陕西省西安未央区未央路138-1号中登大厦A座8层F7室至F8室

电话：029-89619031

大连营业部：辽宁省大连市高新技术产业园区黄浦路537号泰德大厦06层05A单元

电话：0411-84805785

杭州营业部：浙江省杭州市拱墅区远洋国际中心E座1013室

电话：0571-85236619



中原期貨股份有限公司

CENTRAL CHINA FUTURES HOLDINGS CO.,LTD.

Thanks

公司网址：www.zyfutures.com

公司电话：4006-967-218

公司地址：河南省郑州市郑东新区CBD商务外环路10号中原广发金融大厦四楼

