

投资咨询业务资格  
证监发【2014】217号

# 空头情绪集中释放，铜价下跌动能衰减 ——铜周报2022.06.27



孙琦

电子邮箱: [sunqi\\_qh@ccnew.com](mailto:sunqi_qh@ccnew.com)

执业证书编号: F0261953

投资咨询编号: Z0002173

品种	主要逻辑	策略建议	风险提示
铜	<p><b>1、宏观面：</b>鲍威尔在美国听证会上表示将继续紧缩货币政策以致力于对抗通胀，并承认美国经济有可能陷入衰退，实现软着陆非常具有挑战性，鲍威尔的鹰派言论加剧了市场对全球经济衰退导致需求低迷的担忧。</p> <p><b>2、供需面：</b>原料上：供应端暂时趋于缓和，买卖双方对后市TC分歧仍存，继续聚焦Antofagasta与部分中国炼厂的长单谈判。废铜上，本周铜价急速下跌，废铜商不得已忍痛处理部分库存，利废企业谨慎采购，精废价差继续收窄。供应上：6月中下旬，前期停产和检修的冶炼厂陆续释放产量并有低价甩货的状况。需求上：价格下跌刺激下游消费，前期看空清掉库存的线缆经销商补库积极性较高，但国网、南网下单数量有限，空调企业排产减少，整体终端消费仍发力不足。库存上，国内总体社会库存本周小幅减少0.76万吨至10.23万吨，连续两周减少。</p> <p><b>3、整体逻辑：</b>海外宏观环境悲观且现货支撑边际减弱，近期铜价快速大跌，不过，在空头情绪集中释放后，铜价下跌动能或将逐步衰减。</p>	建议投资者勿追空操作。	<ol style="list-style-type: none"><li>1、俄乌局势超预期升级。</li><li>2、国内外宏观政策超预期变化。</li><li>3、疫情超预期。</li></ol>

# 目录

Content

01

行情回顾

02

宏观分析

03

供需分析

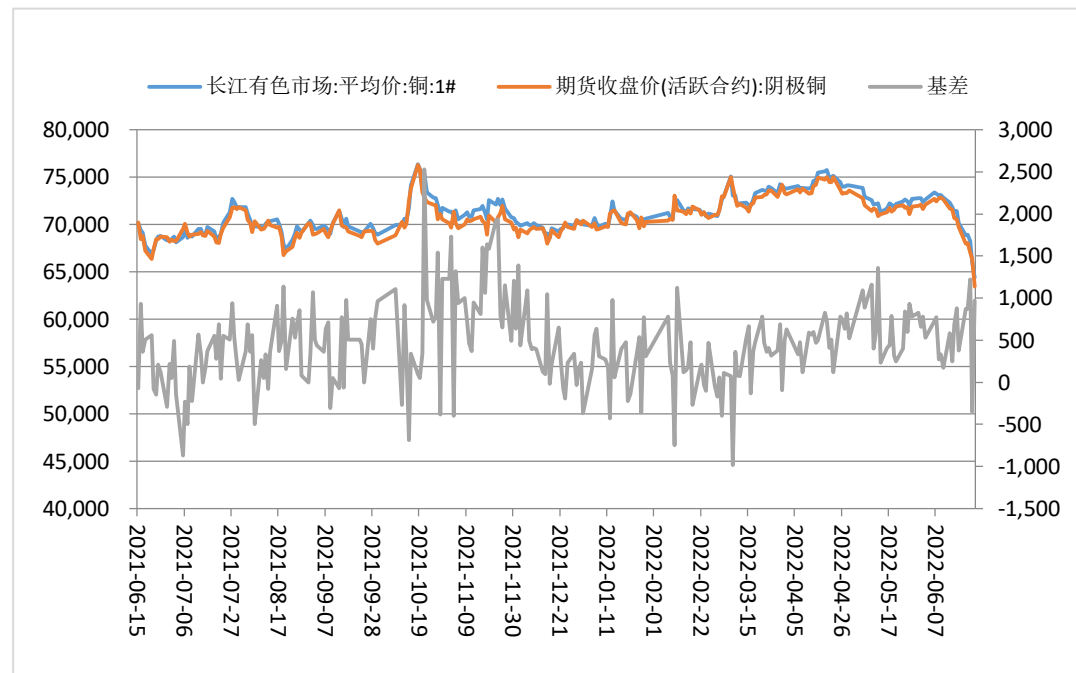
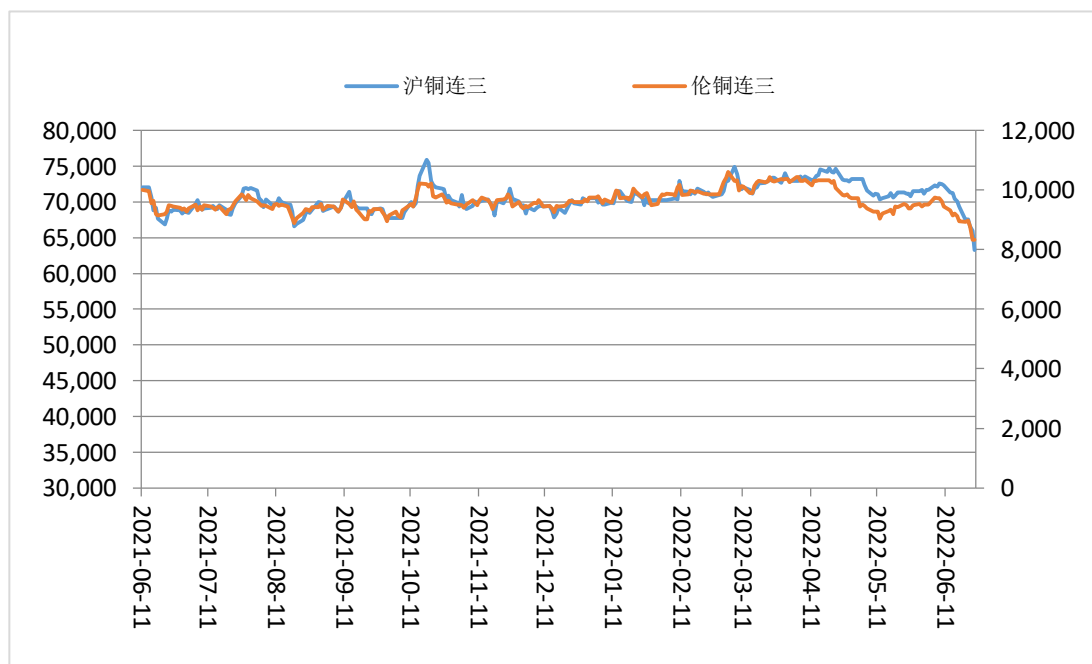
**01**

# 行情回顾

# 周度行情回顾

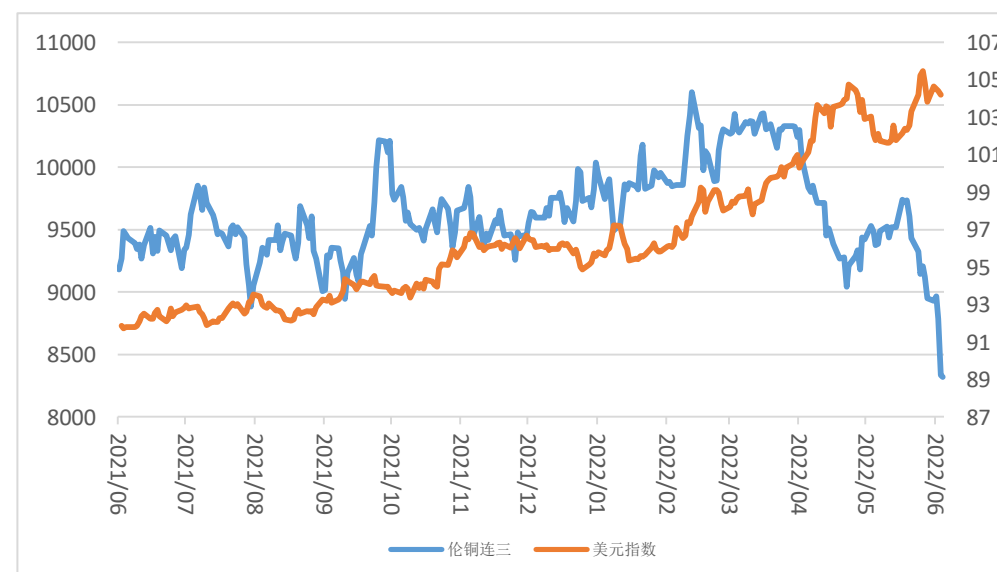
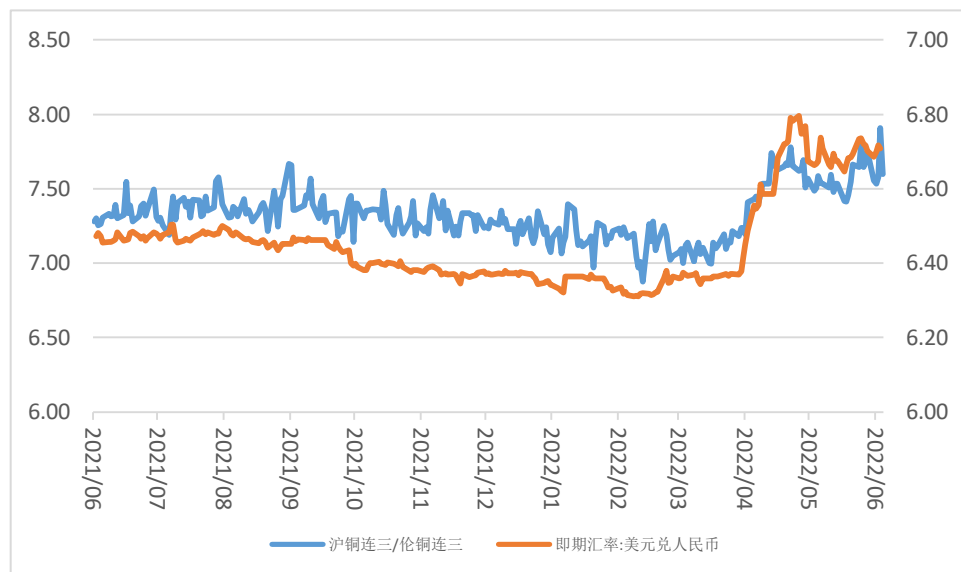
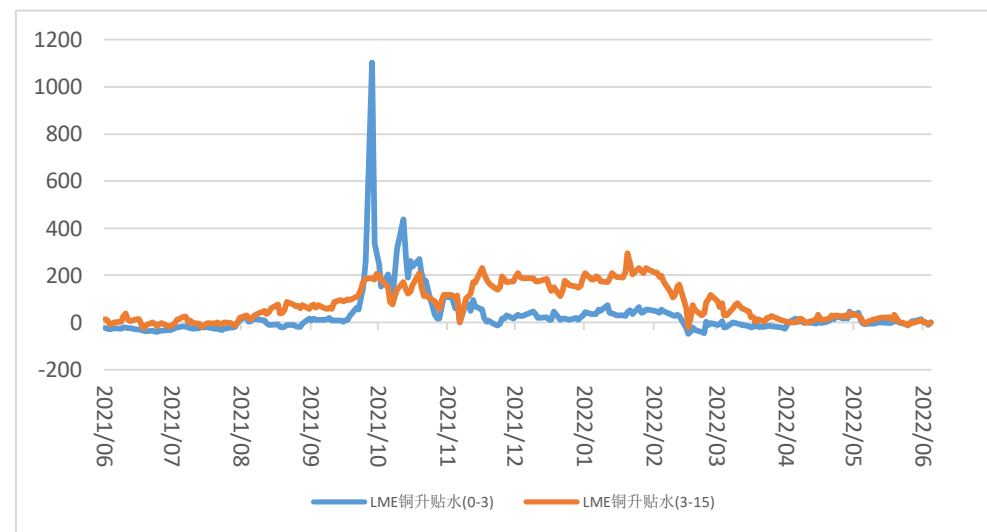
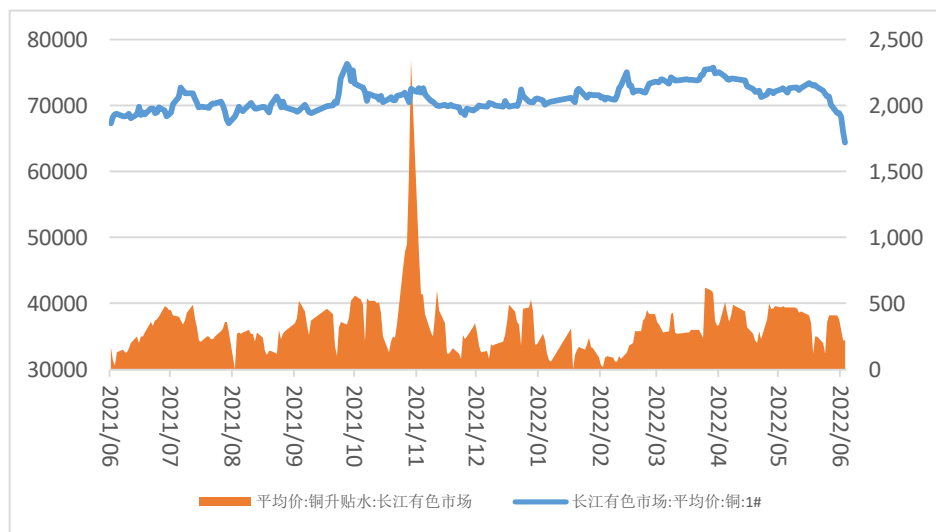
本周铜价大幅下挫，LME铜下跌7.01%，报收8322.0美元/吨，沪铜主力合约大跌8.76%，报收63440元/吨，沪伦比值下降为7.63(沪铜/LMES15点)。

上海有色现货平均价为64240元/吨，比上周下跌了5750元/吨，均价升水50元/吨，比上周下跌200元/吨，市场悲观情绪蔓延，下游及贸易商多以谨慎驻足对待，现货升水下挫。



数据来源: Wind

# 周度行情回顾



数据来源: Wind

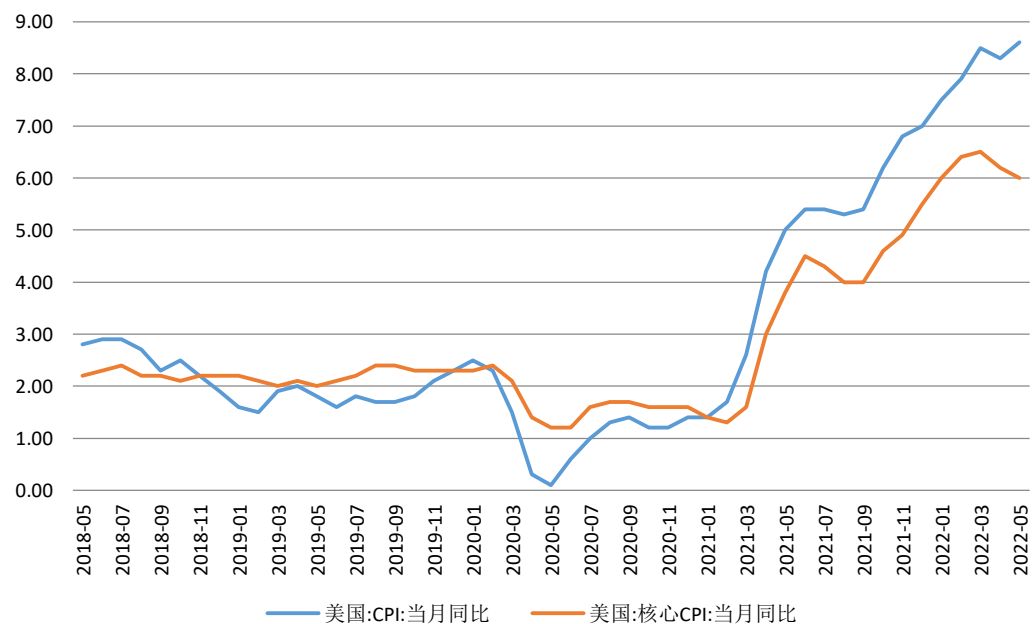
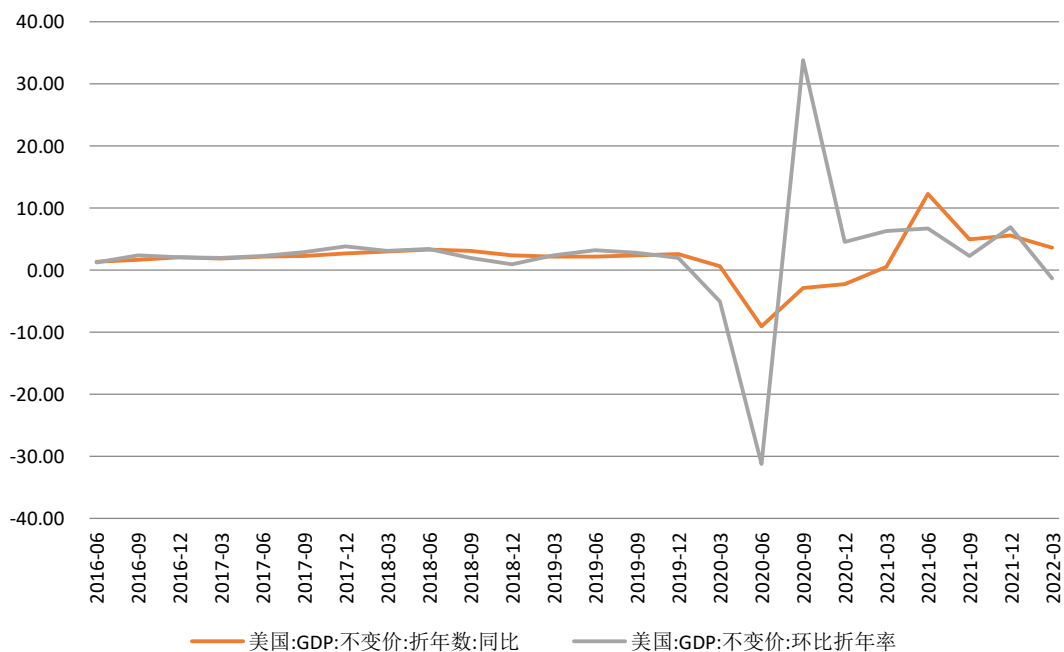
---

02

# 宏观分析

# 鲍威尔鹰派发声

鲍威尔在美国听证会上表示将继续紧缩货币政策以致力于对抗通胀，并承认美国经济有可能陷入衰退，实现软着陆非常具有挑战性，鲍威尔的鹰派言论加剧了市场对全球经济衰退导致需求低迷的担忧。

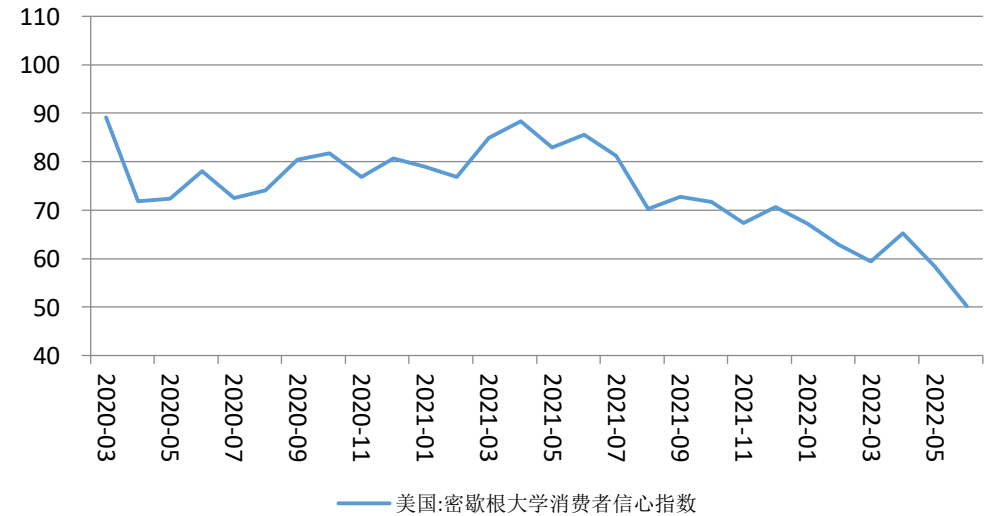
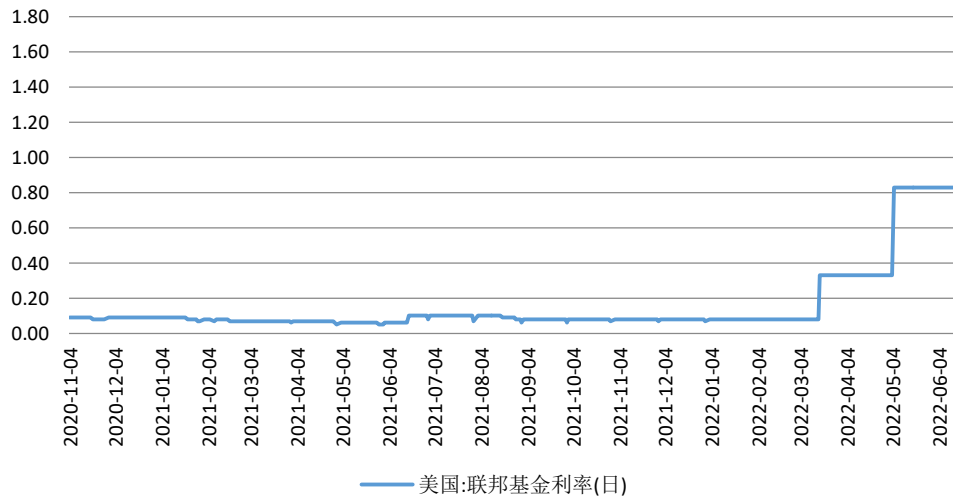
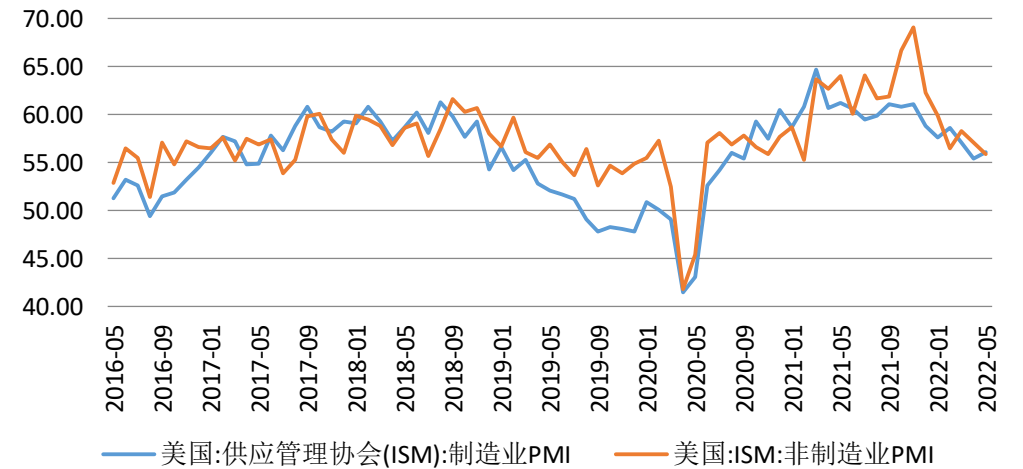
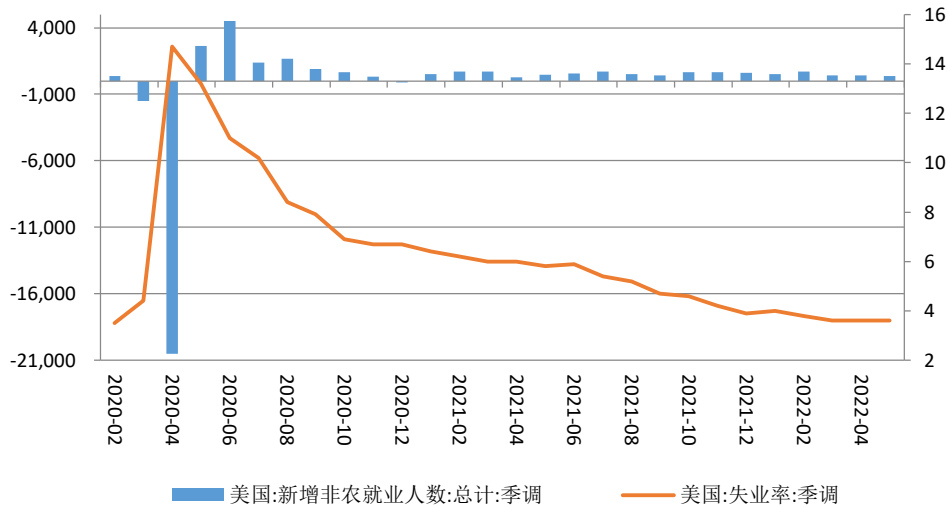


数据来源: Wind





# 鲍威尔鹰派发声



数据来源: Wind

---

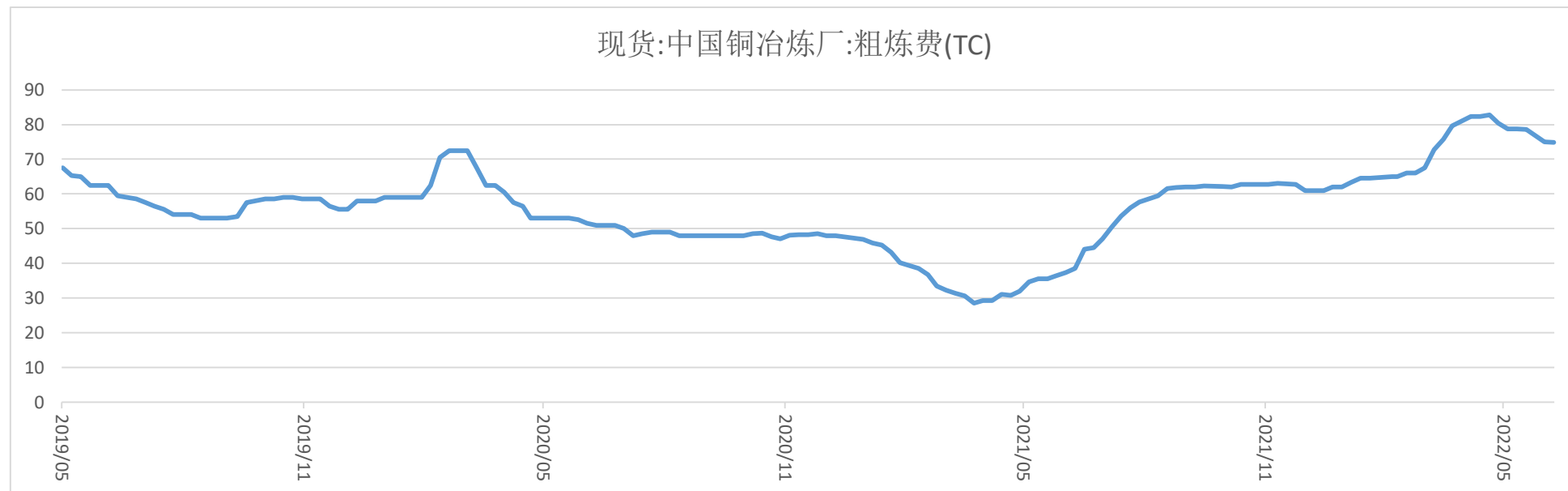
03

# 供需分析

# TC小幅增加

SMM进口铜精矿指数（周）报73.96美元/吨，较上周增加0.05美元/吨。

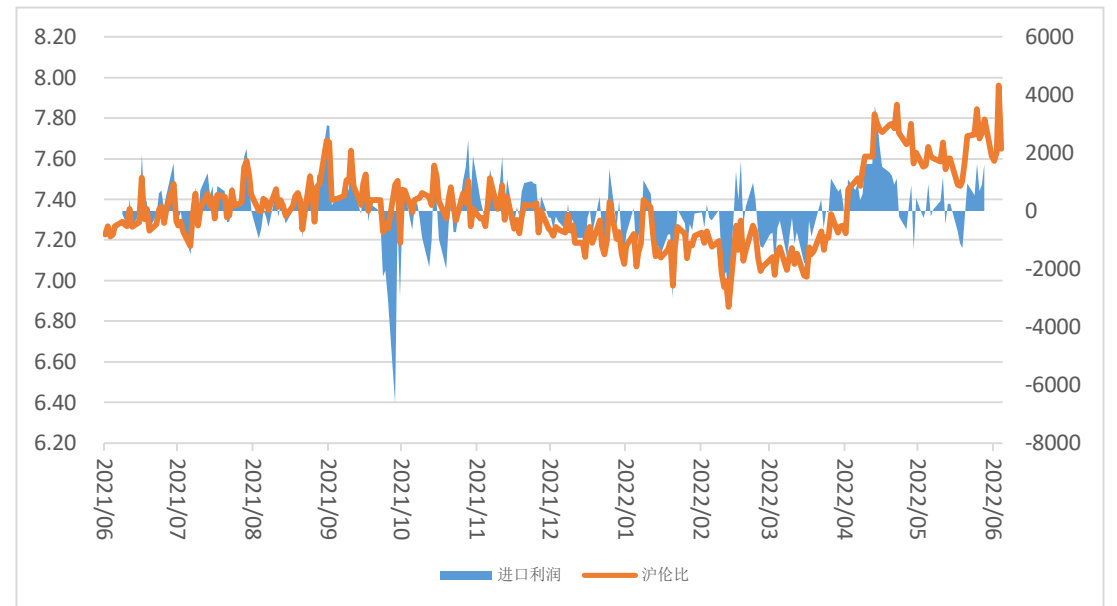
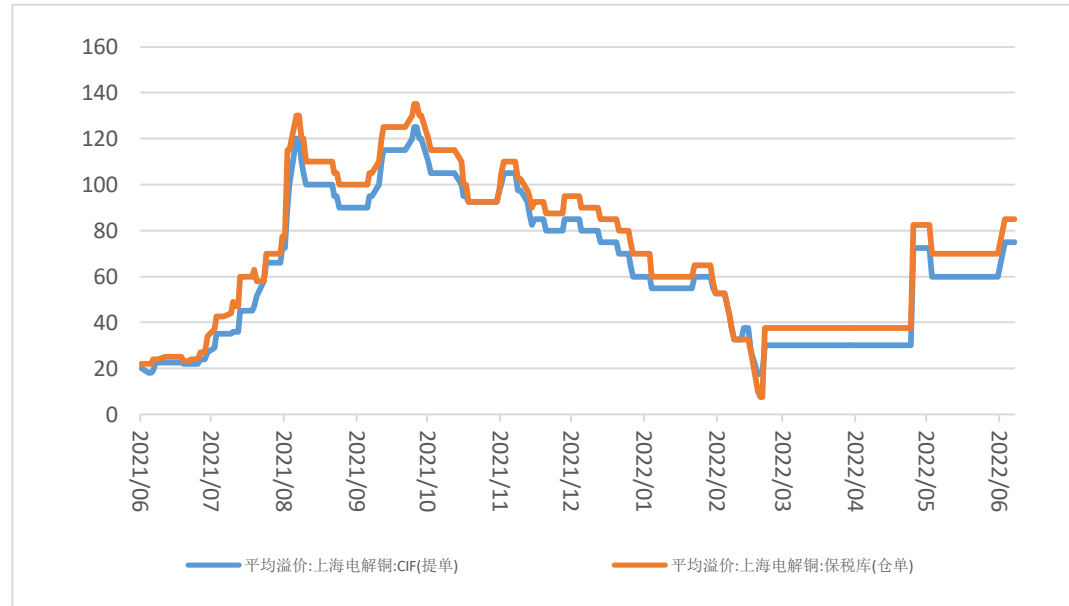
供应端暂时趋于缓和，买卖双方对后市TC分歧仍存，市场继续聚焦Antofagasta与部分中国炼厂的长单谈判。



数据来源: Wind

# 比价上升，洋山铜溢价上涨

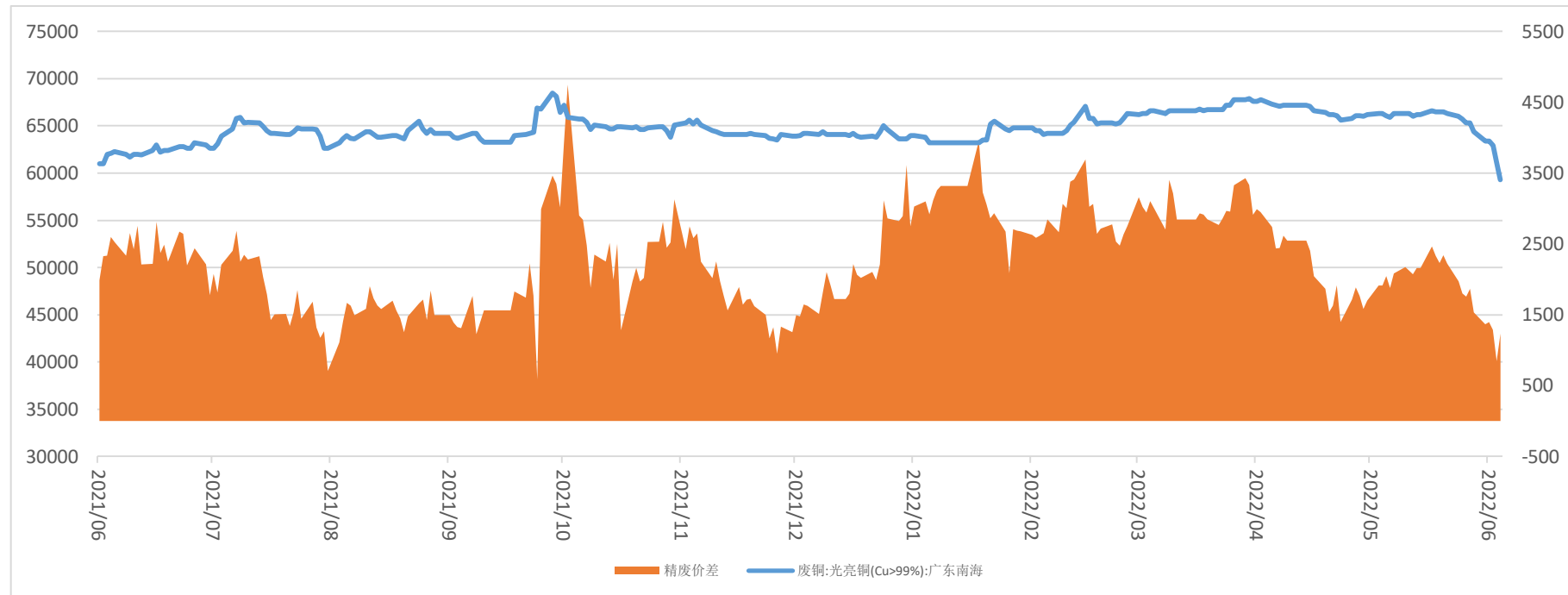
洋山铜仓单（周）报价61-85美元/吨，均价较上周五上涨4美元/吨；提单报价60-76美元/吨，均价较上周五上涨0.5美元/吨。LME铜现货贴水、内贸维持升水，造成现货进口大部分时段维持盈利状态，推动外贸市场采购需求，洋山铜溢价上涨。



数据来源: Wind

# 精废价差继续减少

本周光亮铜不含票周均价为62040元/吨，较上周减少3300元，周平均精废价差605元/吨，较上周减少527元/吨。本周铜价急速下跌，废铜商不得已忍痛处理部分库存，利废企业谨慎采购。

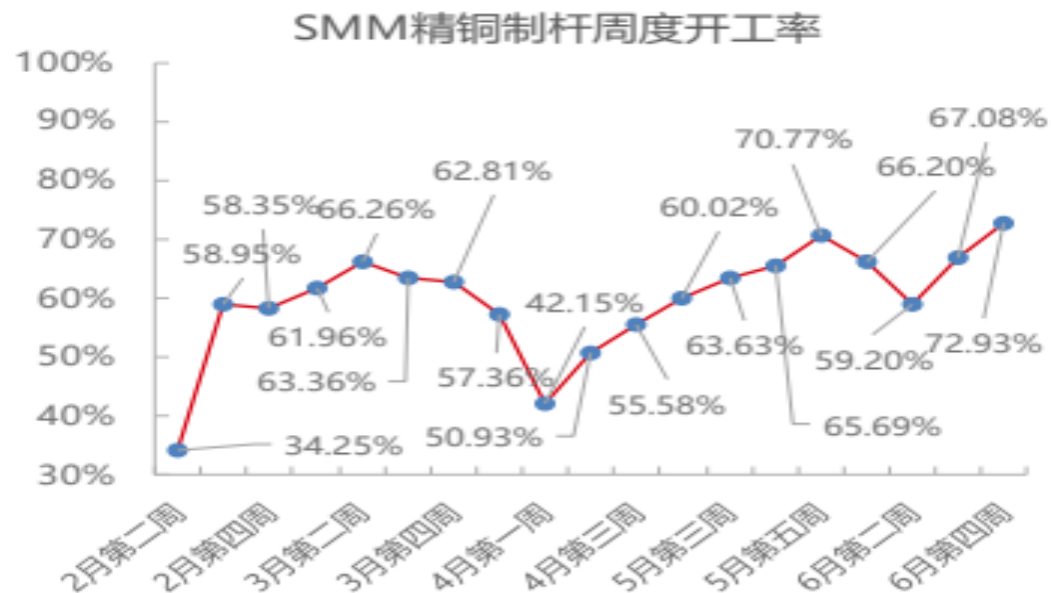
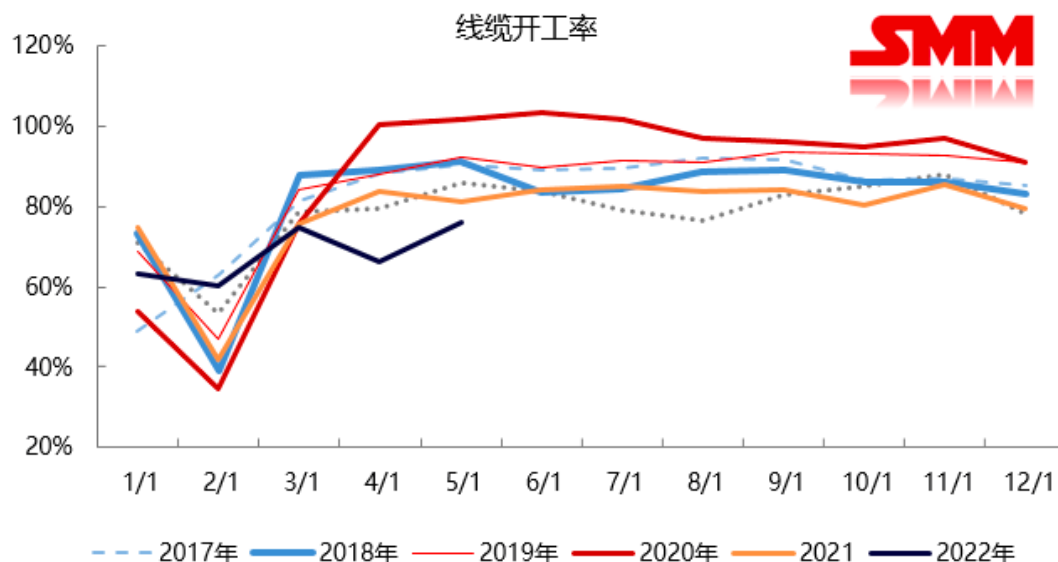


数据来源: Wind

# 铜价下跌刺激消费，但整体终端需求仍发力不足

精铜杆：周度开工率约为72.93%，较上周回升5.85个百分点，铜价大幅回落，且再生铜杆行业受原料价格倒挂拖累，周内精铜杆订单整体表现较好，但整体订单增量仍未及旺盛水平。

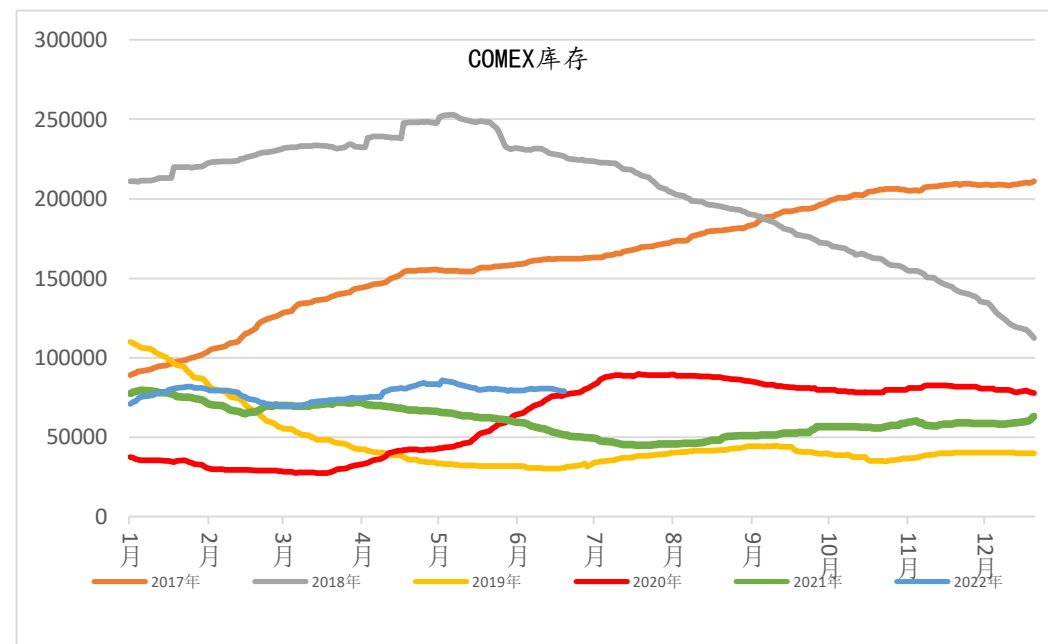
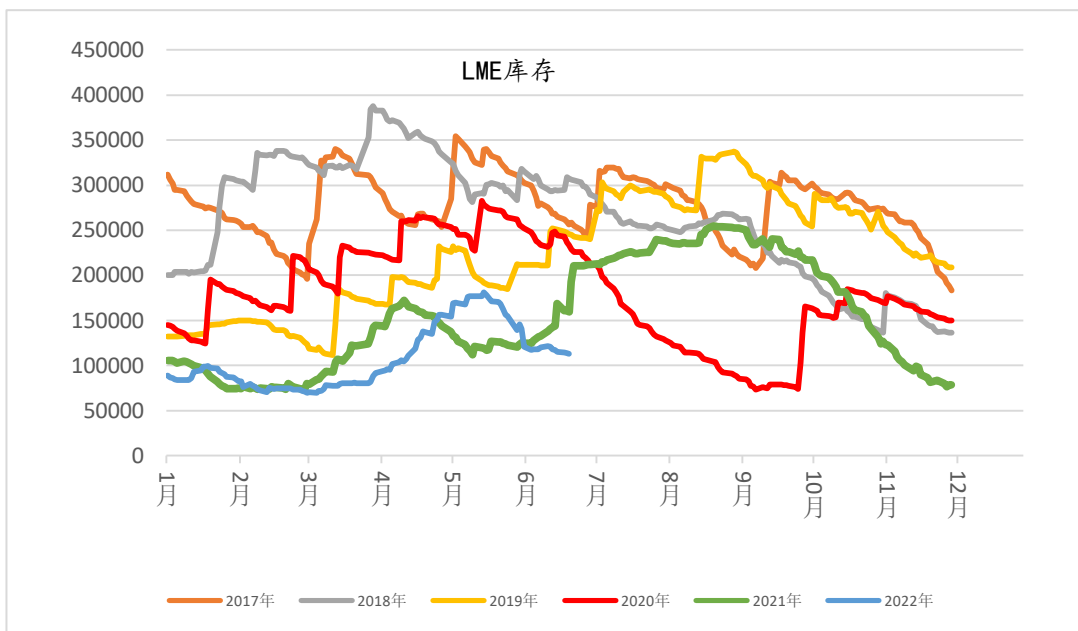
电线电缆：前期看空清掉库存的终端经销商补库积极性较高，但整体终端消费仍发力不足。



数据来源：SMM

# LME库存减少

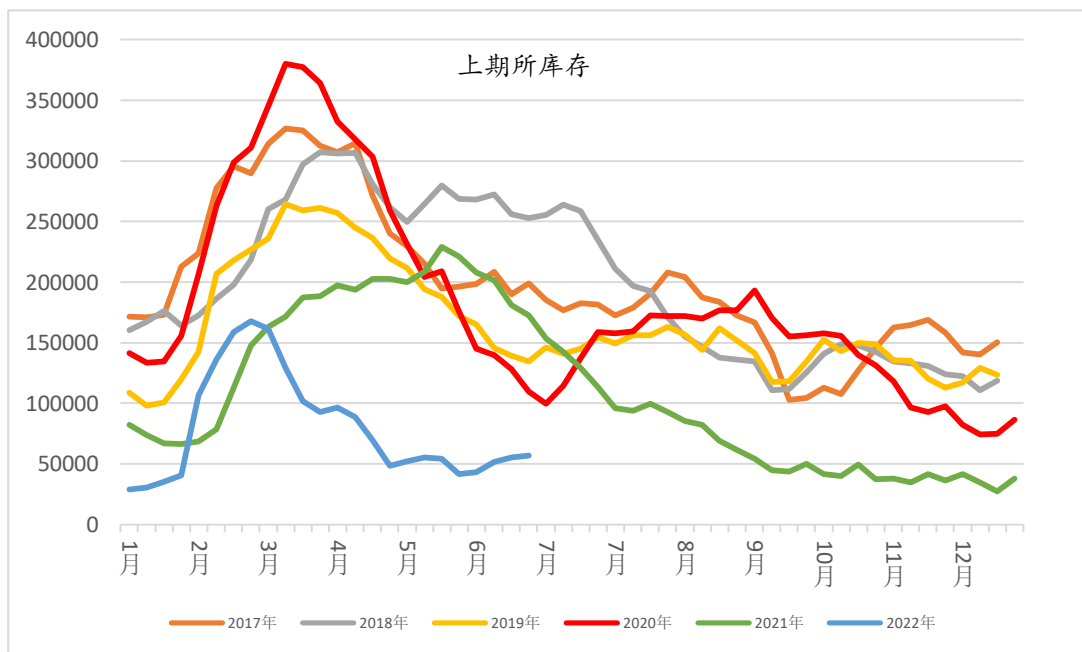
LME库存本周减少5000吨至113025吨



数据来源: Wind

# 国内库存仍处于历史低位

沪铜库存本周增加1916吨至57153吨；国内主流社会库存减少0.76万吨至10.23万吨，连续两周减少；保税区铜库存本周增加0.24万吨至30.36万吨，连续第二周增加，其中出入库量双增，自上周开始现货进口维持盈利近一周时间，国内进口商积极将保税库中货源搬入国内，而入库方面，据悉本周有货物集中到港，故入库量环比增加。



SMM中国主流地区电解铜社会库存 (万吨)									
日期	上海	广东	江苏	浙江	江西	重庆	成都	天津	合计
5月20日	8.65	2.60	0.41	0.05	0.04	0.10	0.12	0.02	11.99
5月23日	8.17	2.06	0.51	0.05	0.04	0.03	0.10	0.02	10.98
5月27日	8.68	1.53	0.31	0.05	0.04	0.03	0.10	0.02	10.76
5月30日	8.74	1.21	0.46	0.05	0.04	0.09	0.11	0.03	10.73
6月2日	8.79	1.47	0.46	0.05	0.04	0.09	0.10	0.04	11.04
6月6日	8.60	1.44	0.56	0.05	0.04	0.04	0.10	0.06	10.89
6月10日	8.81	1.69	0.46	0.05	0.04	0.08	0.11	0.00	11.24
6月13日	8.90	2.00	0.41	0.05	0.04	0.07	0.10	0.00	11.57
6月17日	7.88	2.31	0.37	0.05	0.04	0.19	0.12	0.03	10.99
6月24日	7.76	1.62	0.44	0.05	0.04	0.14	0.11	0.07	10.23
环比上期变化	-0.12	-0.69	0.07	0.00	0.00	-0.05	-0.01	0.04	-0.76

数据来源: Wind SMM



# 本周市场重要信息

---

1、6月22日，秘鲁安第斯山脉的一个社区暂停了对MMG Ltd的Las Bambas铜矿使用的高速公路的封锁，同意与政府和该公司就道路的使用进行谈判。“这是一项将持续到下周三的休战。如果没有找到解决方案，我们将重新开始抗议活动，”马拉地区防御阵线主席Efrain Mercado通过电话告诉媒体。

2、据SMM调研数据显示，本周（即6月18日-6月24日）废铜制杆企业开工率为41.15%（调研企业：15家，产能：155万吨/年）。

# 免责声明

此报告并非针对或意图送发给或为任何就送发、发布、可得到或使用此报告而使中原期货股份有限公司违反当地的法律或法规或可致使中原期货股份有限公司受制于的法律或法规的任何地区、国家或其它管辖区域的公民或居民。除非另有显示，否则所有此报告中的材料的版权均属中原期货股份有限公司。未经中原期货股份有限公司事先书面授权下，不得更改或以任何方式发送、复印此报告的材料、内容或其复印本予任何其它人。所有于此报告中使用的商标、服务标记及标记均为中原期货股份有限公司的商标、服务标记及标记。此报告所载的资料、工具及材料只提供给阁下作查照之用。此报告的内容并不构成对任何人的投资建议，而中原期货股份有限公司不会因接收人收到此报告而视他们为其客户。

此报告所载资料的来源及观点的出处皆被中原期货股份有限公司认为可靠，但中原期货股份有限公司不能担保其准确性或完整性，而中原期货股份有限公司不对因使用此报告的材料而引致的损失而负任何责任。并不能依靠此报告以取代行使独立判断。中原期货股份有限公司可发出其它与本报告所载资料不一致及有不同结论的报告。本报告及该等报告反映编写分析员的不同设想、见解及分析方法。为免生疑，本报告所载的观点并不代表中原期货股份有限公司，或任何其附属或联营公司的立场。此报告中所指的投资及服务可能不适合阁下，我们建议阁下如有任何疑问应咨询独立投资顾问。此报告并不构成投资、法律、会计或税务建议或担保任何投资或策略适合或切合阁下个别情况。此报告并不构成给予阁下私人咨询建议。

# 联系我们

---

总部地址：河南省郑州市郑东新区CBD商务外环路10号中原广发金融大厦四层

电话：4006-967-218

上海分公司：上海市自贸区福山路388号、向城路69号15层07室

电话：021-68590799

西北分公司：宁夏银川市金凤区CBD金融中心力德财富大厦1607室

电话：0951-8670121

新乡营业部：河南省新乡市荣校路195号1号楼东1-2层

电话：0373-2072881

南阳营业部：河南省南阳市宛城区光武区与孔明路交叉口星旺家园3幢1楼001-1室

电话：0377-63261919

灵宝营业部：河南省灵宝市函谷大道北段西侧（灵宝市函谷路与五龙路交叉口金湖公馆）

电话：0398-2297999

洛阳营业部：河南省洛阳市洛龙区开元大道260号财源大厦综合办公楼1幢2层

电话：0379-61161502

西安营业部：陕西省西安未央区未央路138-1号中登大厦A座8层F7室至F8室

电话：029-89619031

大连营业部：辽宁省大连市高新技术产业园区黄浦路537号泰德大厦06层05A单元

电话：0411-84805785

杭州营业部：浙江省杭州市拱墅区远洋国际中心E座1013室

电话：0571-85236619



中原期貨股份有限公司

CENTRAL CHINA FUTURES HOLDINGS CO.,LTD.

# Thanks

公司网址：[www.zyfutures.com](http://www.zyfutures.com)

公司电话：4006-967-218

公司地址：河南省郑州市郑东新区CBD商务外环路10号中原广发金融大厦四楼

