

投资咨询业务资格
证监发【2014】217号

现货继续筑底，期货技术反弹

——鸡蛋周报2022/7/4



研 究 所：刘四奎

联 系 方 式：0371-61732882

电 子 邮 箱：liusk_qh@ccnew.com

执业证书编号：F3033884

投资咨询编号：Z0011291



分析师微信



公司官方微信

本周观点

【供应方面】：鸡苗价格继续稳中偏弱，补栏量继续低迷，淘汰鸡价格继续高位，延迟淘汰明显，一季度新开产叠加延迟淘汰，整体供应先对平稳，天气炎热，不易储藏，质量易变化，整体市场蓄水池作用减弱，短期全国主产区高温明显，产蛋率下降，整体中下游库存偏低，供应仍旧低位。

【需求方面】：需求开始出现改观，南方连续雨水结束，整体鸡蛋备货开始出现，近期猪肉价格上涨使得鸡蛋需求提振明显，低价开始吸引冷库和食品厂备货，短期更多的是补库需求，没有出现明显的累库现象，仍旧需要关注库存情况。

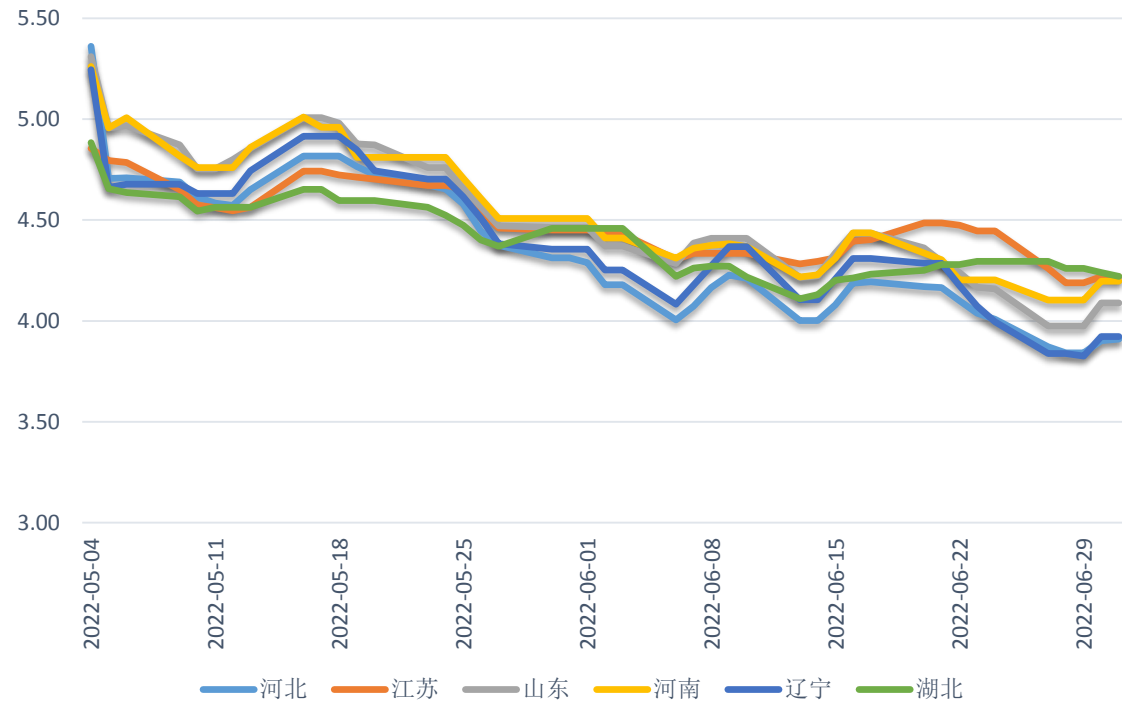
【成本利润】：成本端，原料价格近期受外盘影响回调较为明显，全国平均养殖成本维持从4.1元/斤下跌到3.9元/斤，利润在盈亏平衡线附近，即将迎来积极性探底回升。

【逻辑方面】：供应相对平稳，变化不大，新增不多，淘汰延迟，养殖成本偏高，养殖利润亏损，需求逐渐启动，市场将逐渐好转，谨防地方性疫情引发的需求短时间提振，技术上，出现止跌企稳迹象，周线级别上不断开始冲击下降通道下沿，整体近弱远强。但是从时间推移上讲，无论从供应，库存、成本角度，还是从天气推演的角度，市场开始进入阶段性上涨阶段，期货经过本轮回调后，已经在技术上筑底，成本底部，技术底部已经逐渐形成，密切关注市场底部形成。

【策略方面】：1、单边：空单全面减持，关注4500压力；2、套利：JD91反套持有。

【风险方面】：1、淘汰情况；2、天气方面，何时出梅，下游消费何时启动。

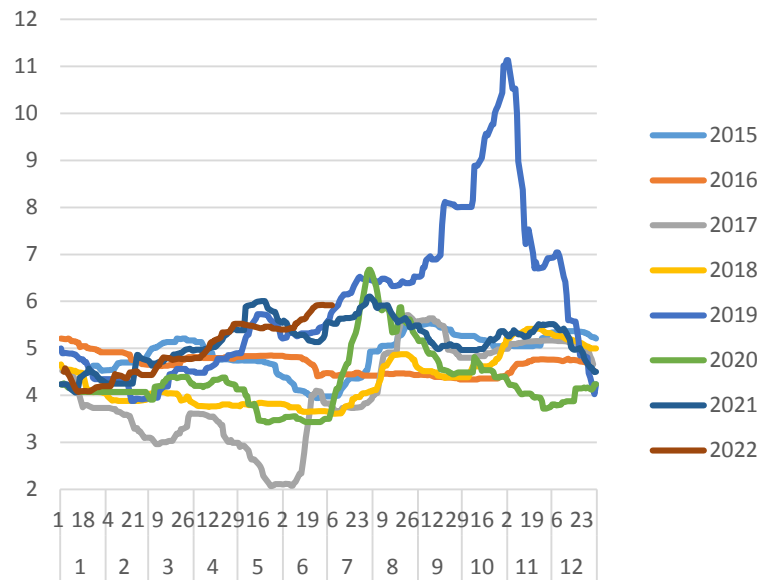
期现货回顾



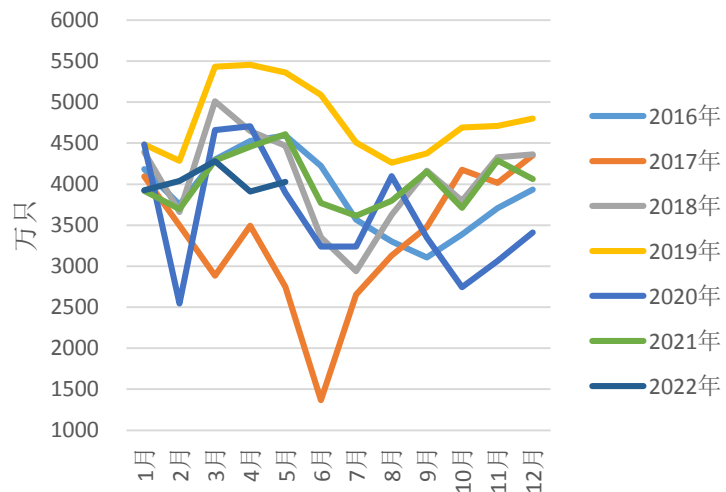
供应



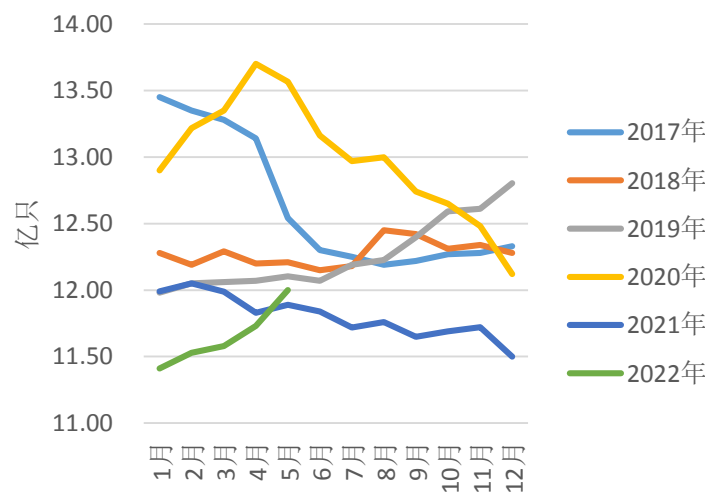
— 主产区平均价:蛋鸡苗



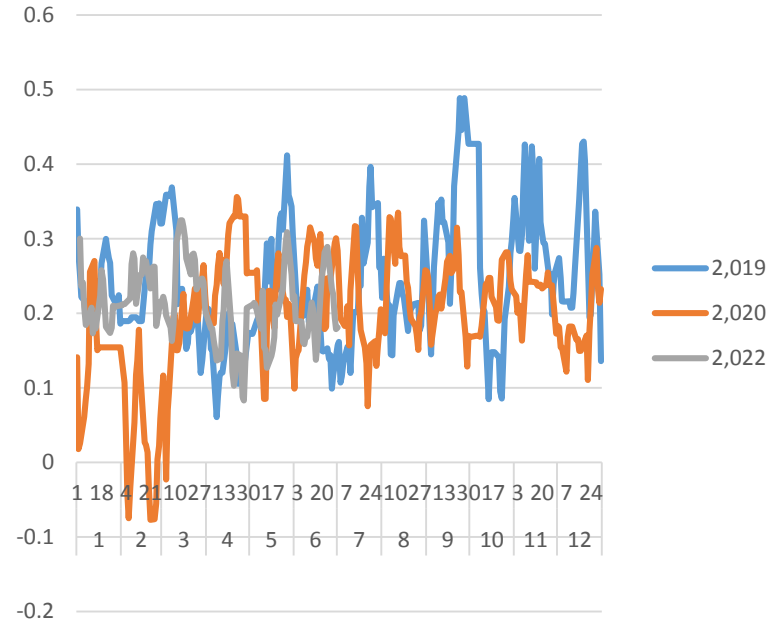
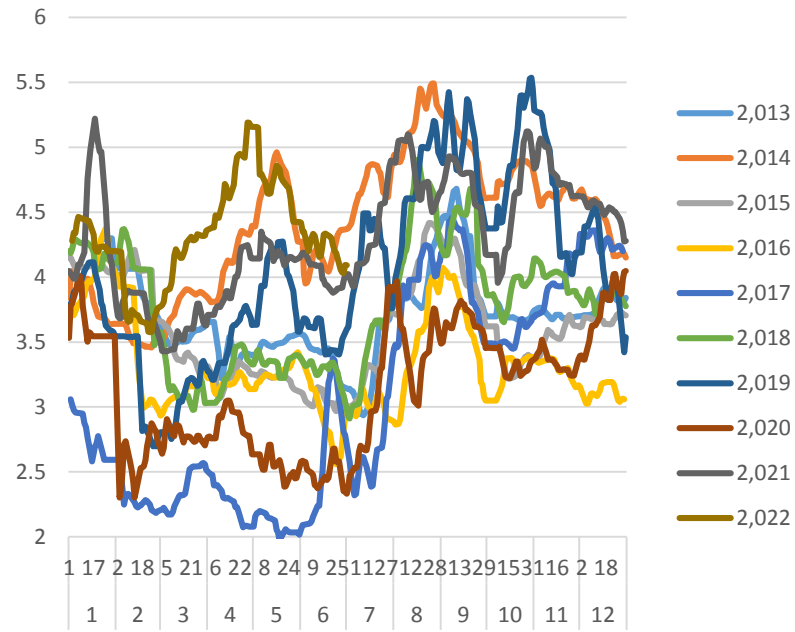
商品代蛋鸡苗月度出苗样板量



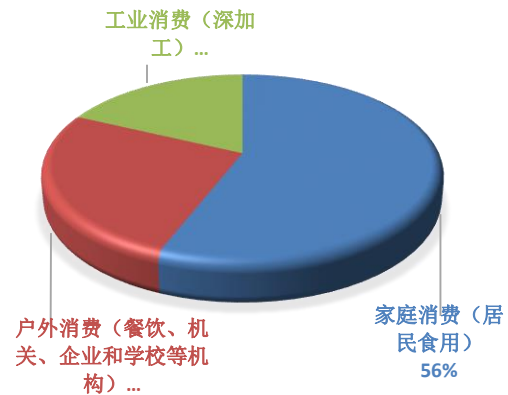
中国在产蛋鸡月度存栏量（亿只）



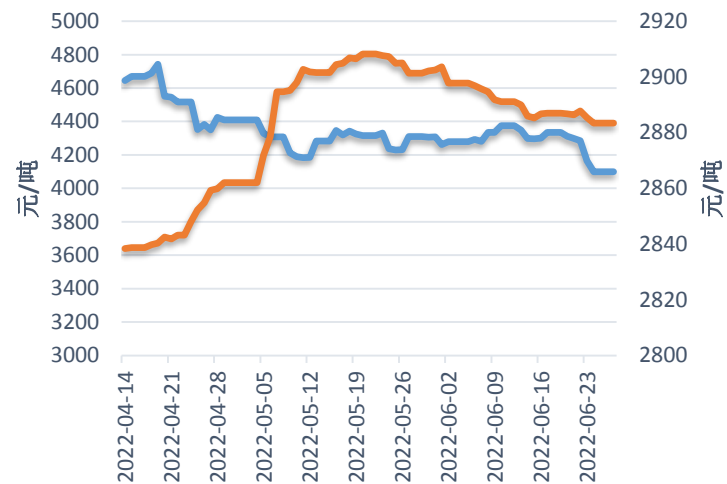
需求



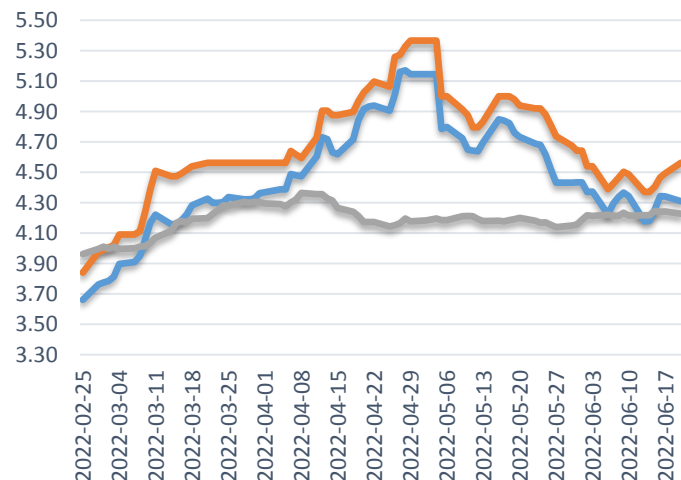
消费类型



成本&利润



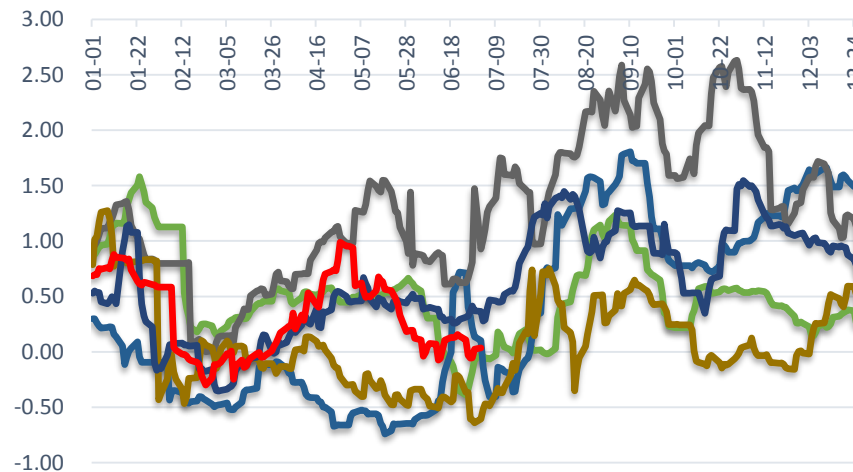
— 现货价:豆粕:日(工作日):合计值:补充区间
— 现货价:玉米:地区均价:日(工作日):合计值:补充区间



— 主产区 — 主销区 — 全国鸡蛋平均成本



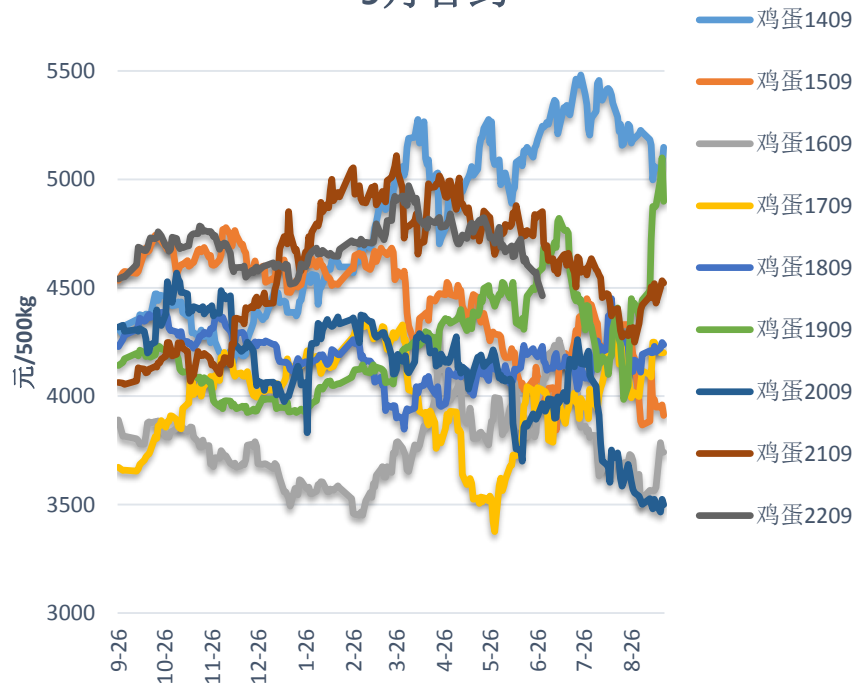
— 全国鸡蛋平均成本



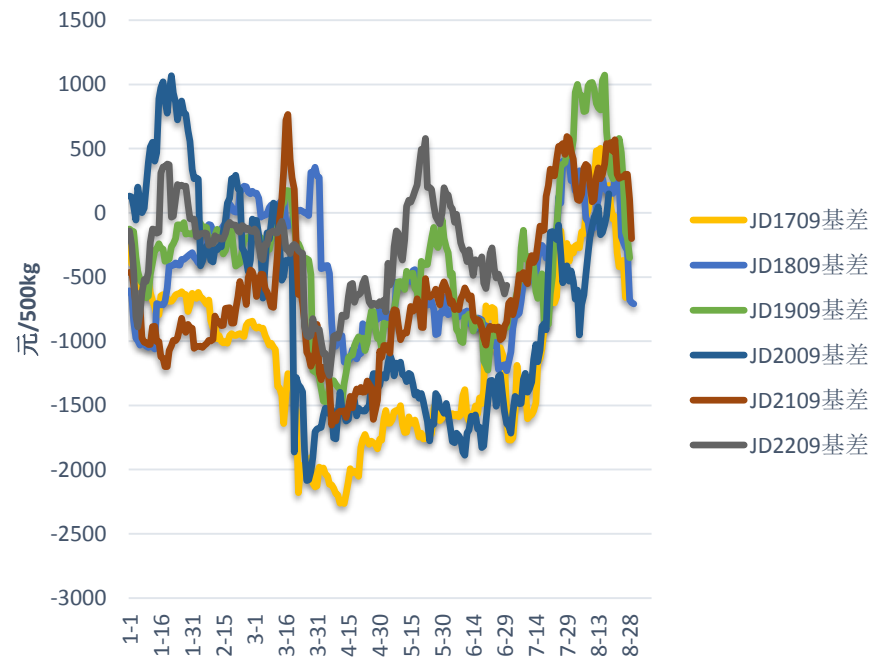
— 2016年 — 2017年 — 2019年
— 2020年 — 2021年 — 2022年

基差

9月合约

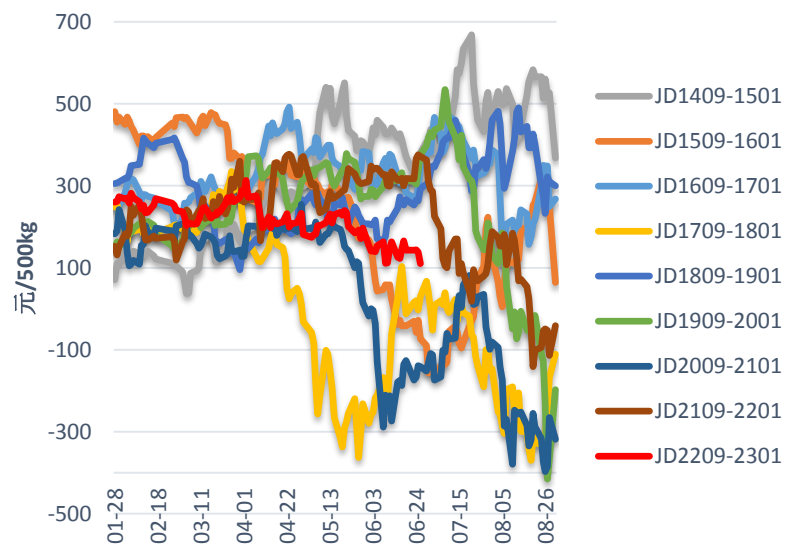


9月基差

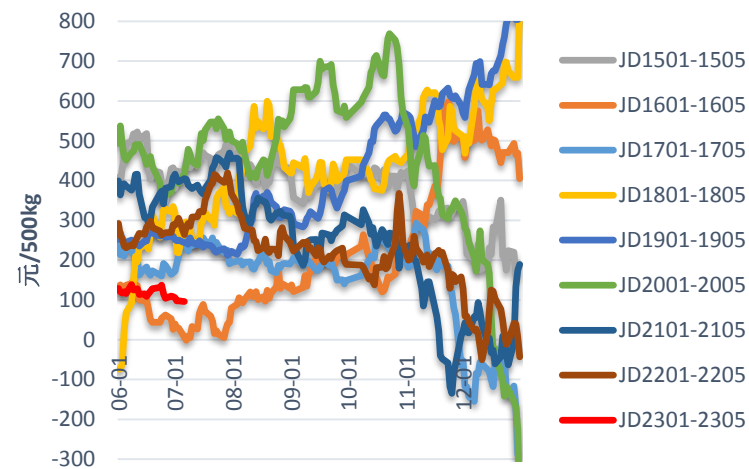


价差走势

JD91价差走势



JD15价差走势



免责声明

此报告并非针对或意图送发给或为任何就送发、发布、可得到或使用此报告而使中原期货股份有限公司违反当地的法律或法规或可致使中原期货股份有限公司受制于的法律或法规的任何地区、国家或其它管辖区域的公民或居民。除非另有显示，否则所有此报告中的材料的版权均属中原期货股份有限公司。未经中原期货股份有限公司事先书面授权下，不得更改或以任何方式发送、复印此报告的材料、内容或其复印本予任何其它人。所有于此报告中使用的商标、服务标记及标记均为中原期货股份有限公司的商标、服务标记及标记。此报告所载的资料、工具及材料只提供给阁下作查照之用。此报告的内容并不构成对任何人的投资建议，而中原期货股份有限公司不会因接收人收到此报告而视他们为其客户。

此报告所载资料的来源及观点的出处皆被中原期货股份有限公司认为可靠，但中原期货股份有限公司不能担保其准确性或完整性，而中原期货股份有限公司不对因使用此报告的材料而引致的损失而负任何责任。并不能依靠此报告以取代行使独立判断。中原期货股份有限公司可发出其它与本报告所载资料不一致及有不同结论的报告。本报告及该等报告反映编写分析员的不同设想、见解及分析方法。为免生疑，本报告所载的观点并不代表中原期货股份有限公司，或任何其附属或联营公司的立场。此报告中所指的投资及服务可能不适合阁下，我们建议阁下如有任何疑问应咨询独立投资顾问。此报告并不构成投资、法律、会计或税务建议或担保任何投资或策略适合或切合阁下个别情况。此报告并不构成给予阁下私人咨询建议。



中原期貨股份有限公司

CENTRAL CHINA FUTURES HOLDINGS CO.,LTD.

Thanks

公司网址：www.zyfutures.com

公司电话：4006-967-218

公司地址：河南省郑州市郑东新区CBD商务外环路10号中原广发金融大厦四楼