

投资咨询业务资格  
证监发【2014】217号

两市连续12日破万亿 周线结束5连阳

——沪深300股指期权周报2022.7.10



研究员：丁文

联系方式：0371-68599112

电子邮箱：dingw\_qh@ccnew.com

执业证书编号：F3066473

投资咨询编号：Z0014838

上交所期权策略顾问：YZ16008281

品种	主要逻辑	策略建议	
		趋势策略	波动率策略
沪深300股指期权	<p>本周上证、深成及沪深300指数周线结束5连阳。两市交投依旧活跃，连续12个交易日成交额破万亿。北上资金一周累计净买入35.6亿元（其中沪港通净卖出9.01亿元，深港通净买入44.61亿元）。本周沪深300指数先扬后抑，跌破五日均线。本周沪深300股指期权持仓量PCR多数时间在1以上，成交量PCR先升后降，加权波动率指数回落。关注上证面临的上方年线压制，沪深300指数前期4539-4544之间缺口。策略转向保守，逢回调入场看多策略或升波时择机卖出宽跨式，滚动做空波动率。</p>	<p>逢标的回调，买入牛市看涨价差组合策略，滚动交易。</p>	<p>升波时择机卖出宽跨式，滚动做空波动率。</p>

# 目录

Content

01

行情回顾

02

数据统计分析

**01**

# 行情回顾

# 沪深300指数周K线图



沪深300指数周K线结束5连阳收阴，三彩K线指标维持红色

数据来源：文华财经

# 沪深300指数日K线图



本周沪深300指数先扬后抑，跌破5日均线，三彩K线指标保持蓝色

数据来源：文华财经

# 沪深300股指期权当月期权T型报价

中国金融期货交易所(权)		标的期货/标的	最新价	涨跌	IV	HV20	买价	卖价	挂单量	最高价	最低价	成交量
		IF 2207	4409.6	▼7.2(-0.16%)	20.85	20.83	4409	4410.6	0×0	4464	4405.8	745
沪深300期权	202207	沪深300	4428.78	▼14.69(-0.33%)	20.50	19.44	-	-	-	4479.49	4426.89	123195739

看涨期权 (Call)										看跌期权 (Put)										
买价	最新价	卖价	IV	Delta	Gamma	Theta	Vega	卖	买	7天	买	卖	Vega	Theta	Gamma	Delta	IV	卖价	最新价	买价
358.2	365.8	368	22.72	0.9747	0.0003	-0.3965	0.4928	□	□	4050	☒	☐	0.4928	-0.4124	0.0003	-0.0247	22.72	1.2	1.2	1
309.4	316.6	318.4	21.49	0.9618	0.0004	-0.5382	0.6974	□	□	4100	☒	☐	0.6974	-0.5519	0.0004	-0.0376	21.49	2	2.0	1.6
260.6	267.6	266	20.04	0.9436	0.0007	-0.6948	0.9570	□	□	4150	☒	☐	0.9570	-0.7062	0.0007	-0.0558	20.04	2.8	2.8	2.6
216.8	214.0	218	18.58	0.9153	0.0010	-0.8887	1.3121	□	□	4200	☒	☐	1.3121	-0.8979	0.0010	-0.0841	18.58	5.2	5.2	5
167.8	172.4	172	18.10	0.8583	0.0015	-1.2609	1.9027	□	□	4250	☒	☐	1.9027	-1.2680	0.0015	-0.1411	18.10	8.4	8.2	8.2
126.4	127.8	128	17.60	0.7759	0.0020	-1.6405	2.5400	□	□	4300	☒	☐	2.5400	-1.6454	0.0020	-0.2235	17.60	15	15.0	14.8
88.2	88.4	88.4	16.81	0.6686	0.0025	-1.9045	3.0815	□	□	4350	☒	☐	3.0815	-1.9072	0.0025	-0.3308	16.81	26.6	26.6	26.4
56.6	57.0	57	16.29	0.5342	0.0029	-2.0241	3.3780	□	□	4400	☒	☐	3.3780	-2.0245	0.0029	-0.4652	16.29	45.2	45.2	45
34.4	34.6	34.6	16.15	0.3911	0.0028	-1.9404	3.2642	□	□	4450	☒	☐	3.2642	-1.9387	0.0028	-0.6083	16.15	73.4	73.4	73
18.8	19.0	19	16.16	0.2628	0.0024	-1.6494	2.7729	□	□	4500	☒	☐	2.7729	-1.6454	0.0024	-0.7366	16.16	105.4	105.4	105.2
10.2	10.2	10.4	16.21	0.1620	0.0018	-1.2446	2.0858	□	□	4550	☒	☐	2.0858	-1.2384	0.0018	-0.8374	16.21	150.2	148.4	146.4
4.6	4.8	5	16.14	0.0899	0.0012	-0.8200	1.3797	□	□	4600	☒	☐	1.3797	-0.8116	0.0012	-0.9095	16.14	190	190.0	189.8
2.6	2.8	2.8	16.85	0.0530	0.0008	-0.5704	0.9191	□	□	4650	☒	☐	0.9191	-0.5598	0.0008	-0.9464	16.85	242.6	238.2	237.6
1.2	1.4	1.4	17.31	0.0292	0.0005	-0.3610	0.5661	□	□	4700	☒	☐	0.5661	-0.3482	0.0005	-0.9702	17.31	293.6	288.2	283.8
0.6	0.8	0.8	17.73	0.0155	0.0003	-0.2164	0.3315	□	□	4750	☒	☐	0.3315	-0.2014	0.0003	-0.9839	17.73	343.4	335.8	332.8
0.6	0.8	0.8	18.66	0.0097	0.0002	-0.1513	0.2202	□	□	4800	☒	☐	0.2202	-0.1341	0.0002	-0.9897	18.66	393.2	378.6	381.6
0.4	0.4	0.6	19.75	0.0066	0.0001	-0.1143	0.1571	□	□	4850	☒	☐	0.1571	-0.0948	0.0001	-0.9928	19.75	443.8	428.6	431.8
0.4	0.6	0.6	21.55	0.0059	0.0001	-0.1137	0.1432	□	□	4900	☒	☐	0.1432	-0.0920	0.0001	-0.9935	21.55	493.8	478.6	481.4
0.2	0.4	0.4	22.13	0.0036	0.0001	-0.0749	0.0919	□	□	4950	☒	☐	0.0919	-0.0511	0.0001	-0.9958	22.13	544.2	533.8	529.6

300股指期权7月合约看涨、看跌期权最大持仓量行权价格  
分别维持在4500、4200，期权最痛点位上升到4400

数据来源：咏春

# 沪深300股指期权加权波动率指数



数据来源: 汇点

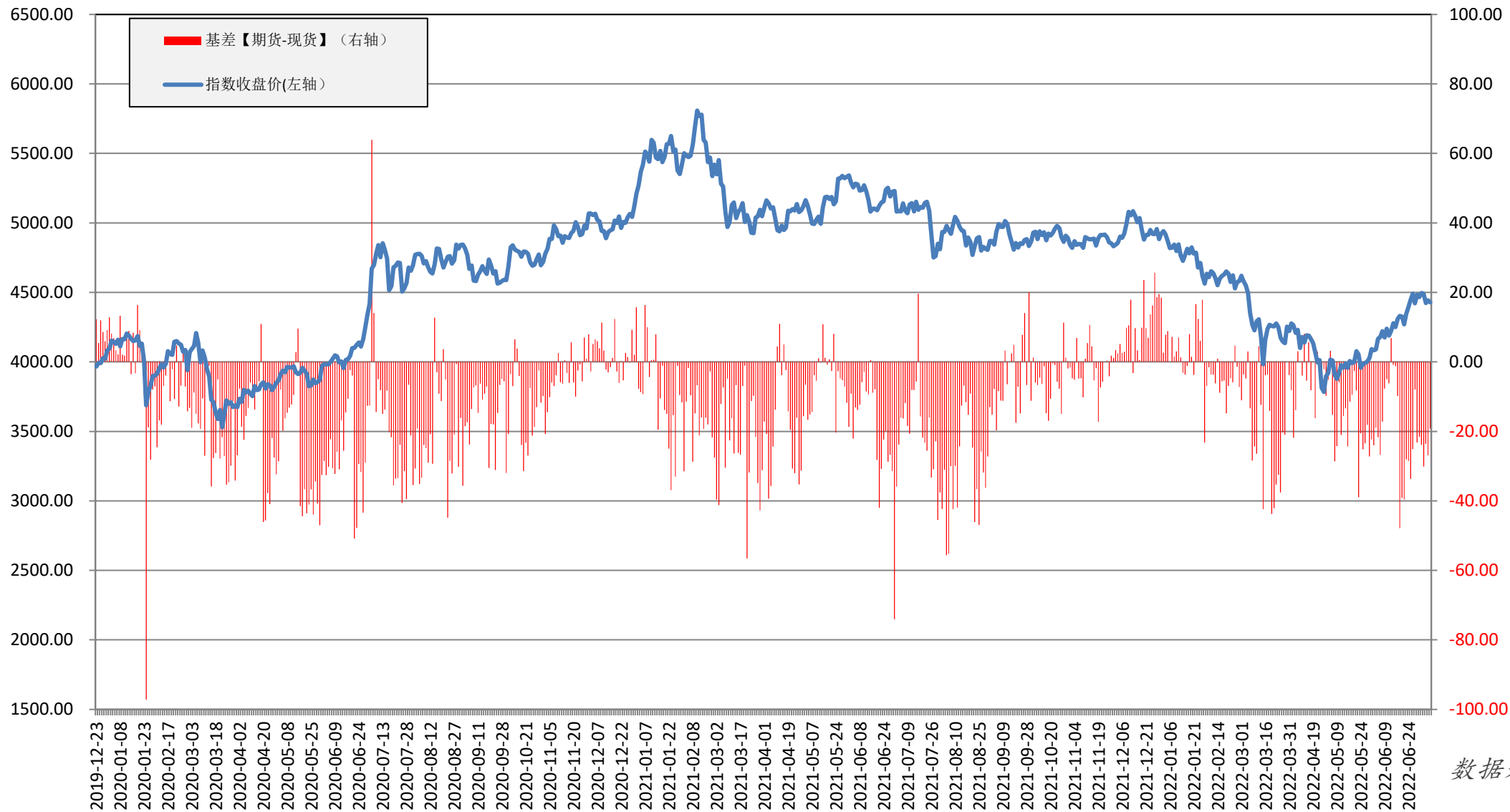
本周股指期权加权波动率指数回落



02

# 数据统计分析

# 当月IF期货与沪深300指数基差统计

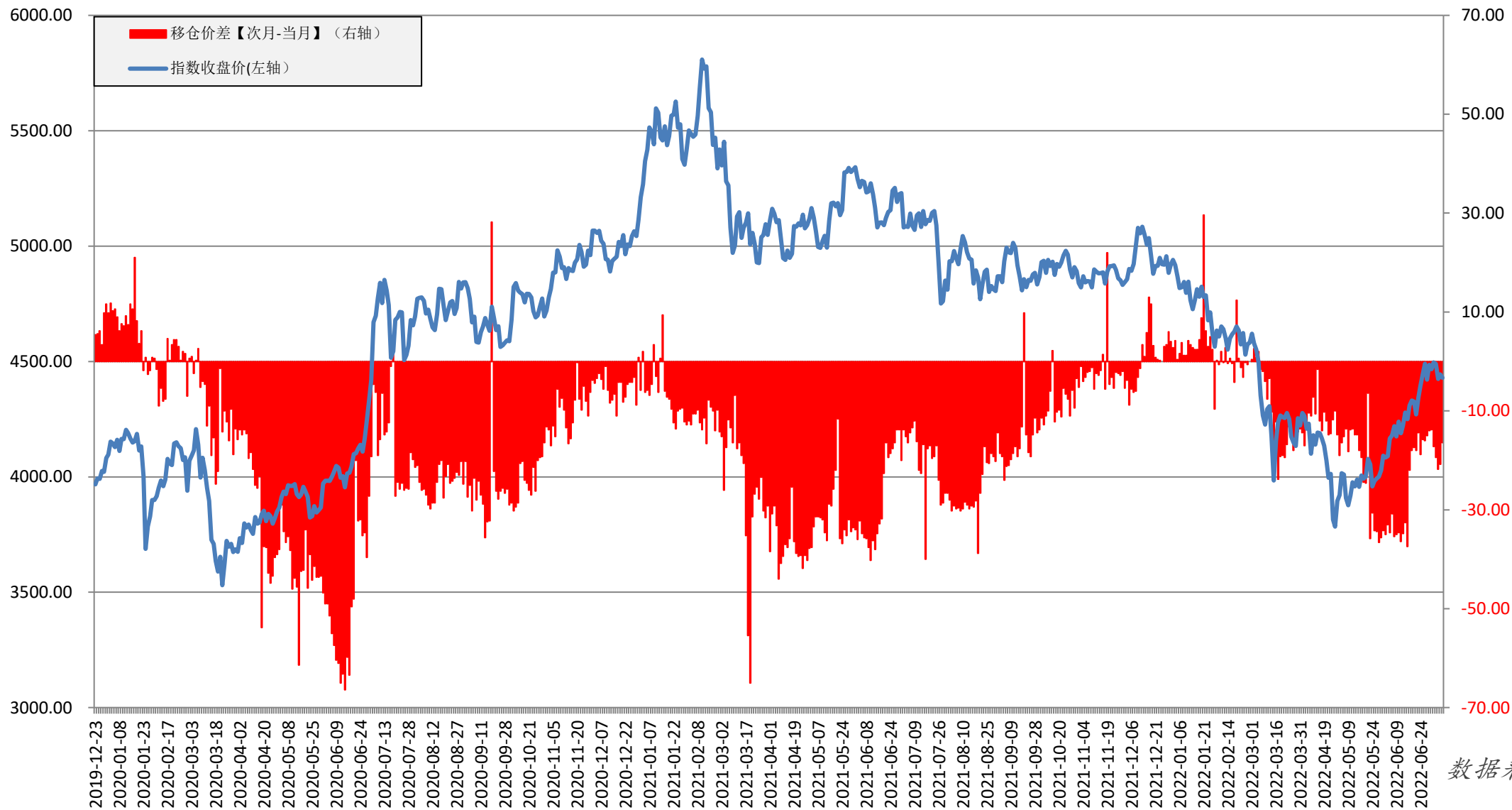


数据来源: Wind

本周当月合约贴水标的逐渐缩小



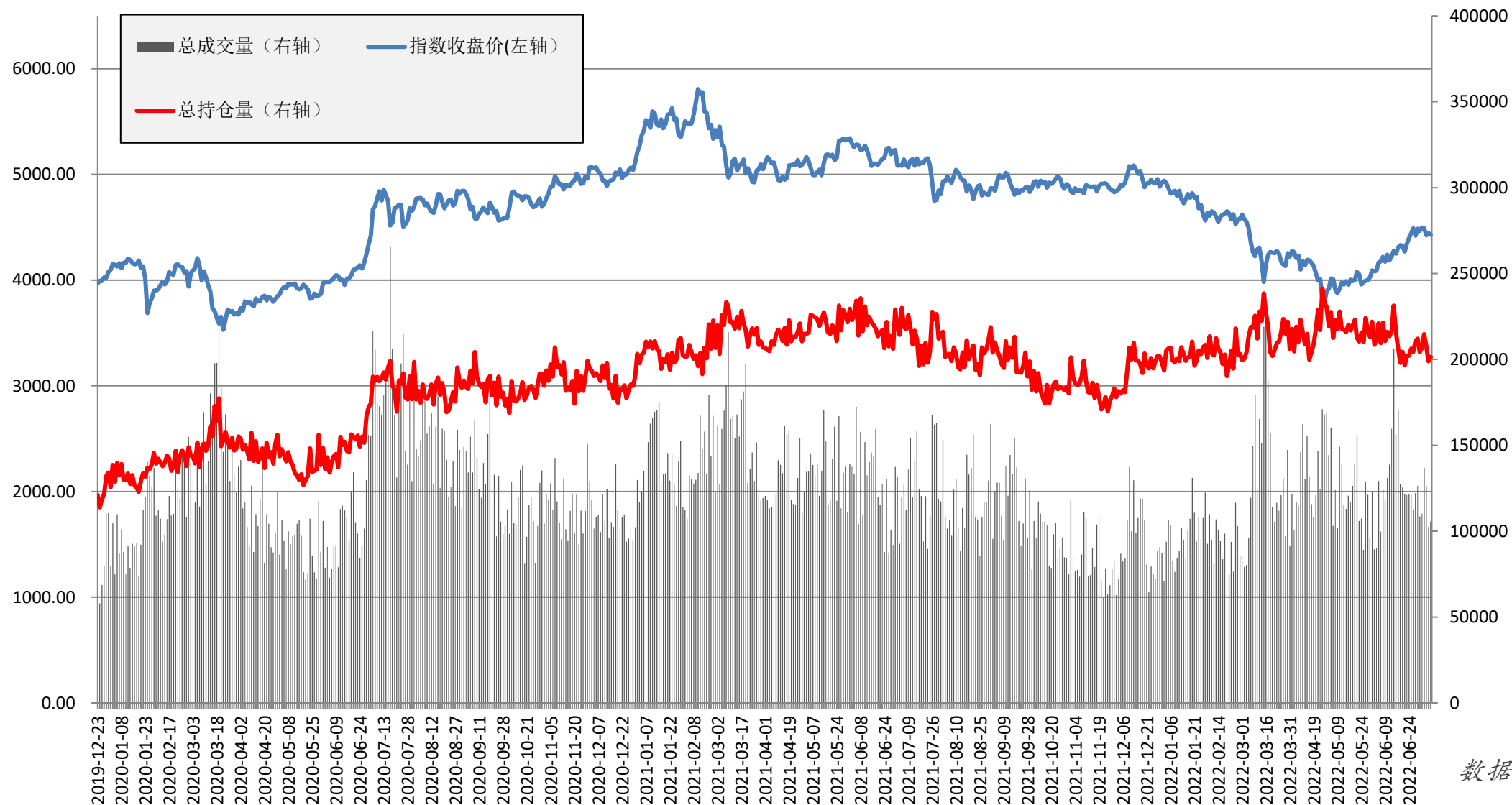
# IF期货当月与近月价差统计



数据来源: Wind

本周当月与近月合约价差扩大

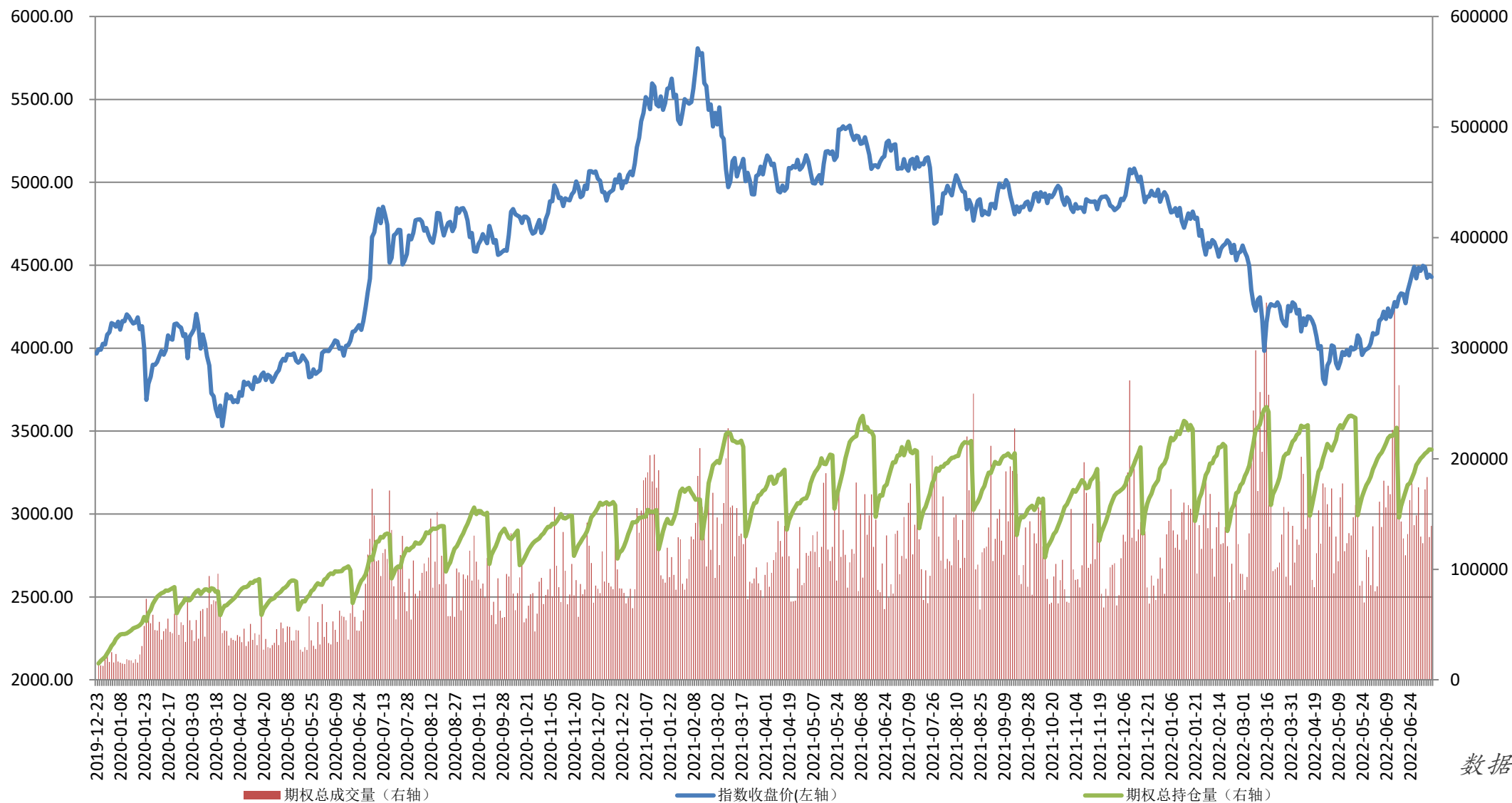
# 沪深300股指期货持仓量、成交量统计



数据来源: Wind

本周沪深300股指期货持仓量下降, 成交量缩小

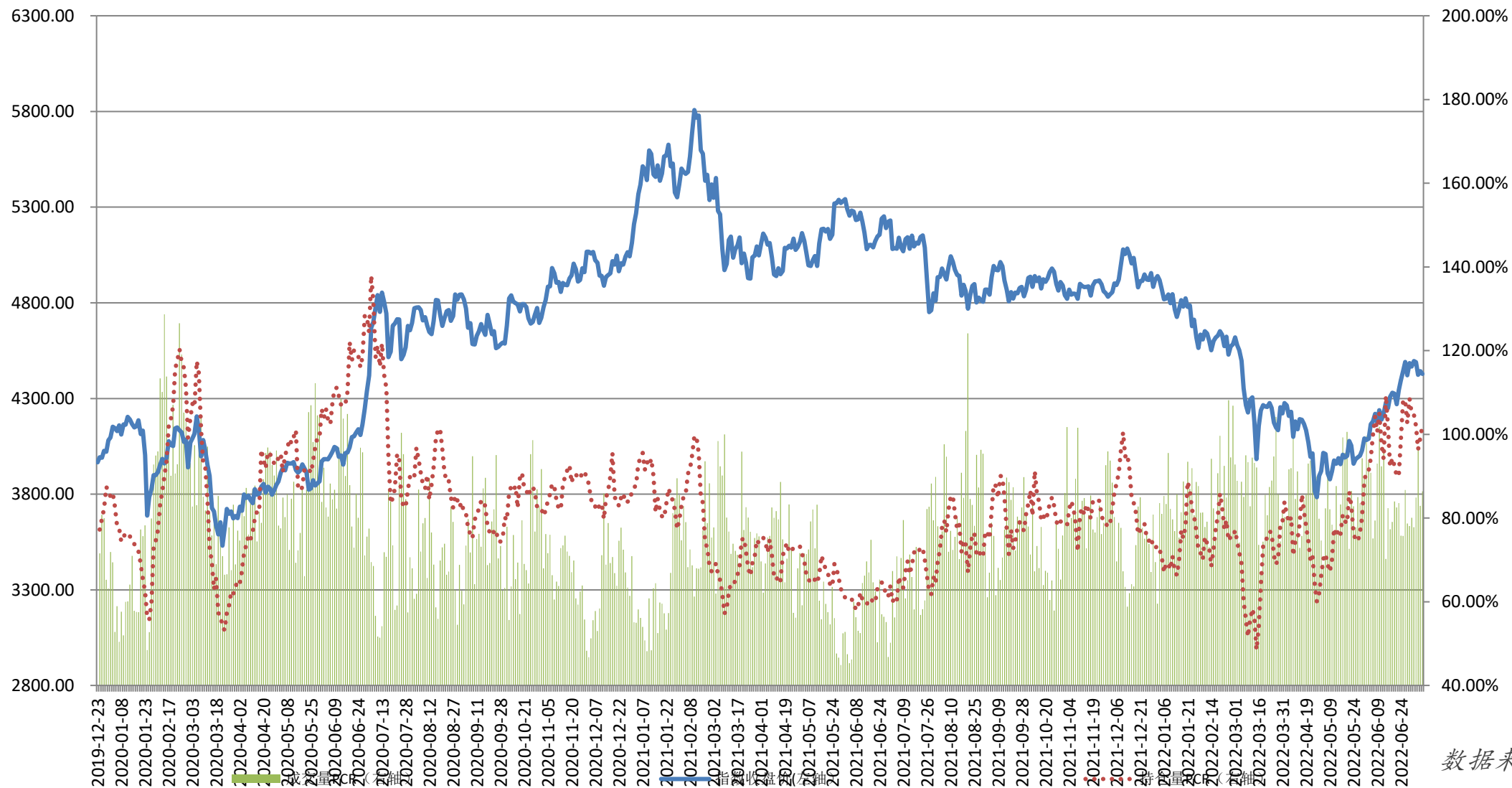
# 沪深300股指期权持仓量、成交量统计



数据来源: Wind

沪深300股指期权本周持仓量逐渐上升，成交量平稳

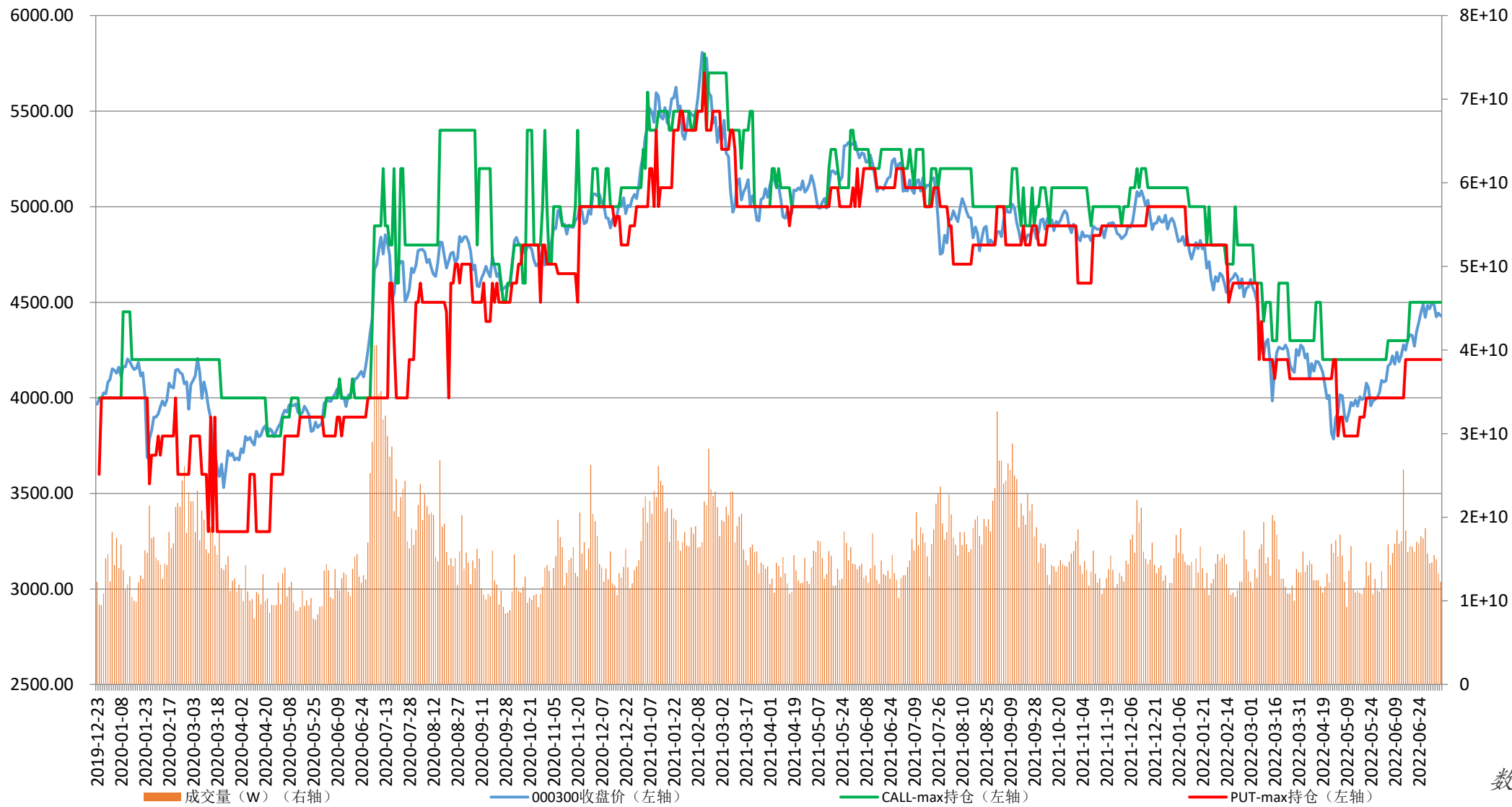
# 沪深300股指期权PCR统计



数据来源: Wind

本周期权持仓量PCR多数时间在1以上, 成交量PCR先升后降

# 沪深300股指期权近月合约最大持仓量行权价位统计



本周标的上行至当月合约看涨期权最大持仓量行权价格4500受阻

# 免责声明

此报告并非针对或意图送发给或为任何就送发、发布、可得到或使用此报告而使中原期货股份有限公司违反当地的法律或法规或可致使中原期货股份有限公司受制于的法律或法规的任何地区、国家或其它管辖区域的公民或居民。除非另有显示，否则所有此报告中的材料的版权均属中原期货股份有限公司。未经中原期货股份有限公司事先书面授权下，不得更改或以任何方式发送、复印此报告的材料、内容或其复印本予任何其他人。所有于此报告中使用的商标、服务标记及标记均为中原期货股份有限公司的商标、服务标记及标记。此报告所载的资料、工具及材料只提供给阁下作查照之用。此报告的内容并不构成对任何人的投资建议，而中原期货股份有限公司不会因接收人收到此报告而视他们为其客户。

此报告所载资料的来源及观点的出处皆被中原期货股份有限公司认为可靠，但中原期货股份有限公司不能担保其准确性或完整性，而中原期货股份有限公司不对因使用此报告的材料而引致的损失而负任何责任。并不能依靠此报告以取代行使独立判断。中原期货股份有限公司可发出其它与本报告所载资料不一致及有不同结论的报告。本报告及该等报告反映编写分析员的不同设想、见解及分析方法。为免生疑，本报告所载的观点并不代表中原期货股份有限公司，或任何其附属或联营公司的立场。此报告中所指的投资及服务可能不适合阁下，我们建议阁下如有任何疑问应咨询独立投资顾问。此报告并不构成投资、法律、会计或税务建议或担保任何投资或策略适合或切合阁下个别情况。此报告并不构成给予阁下私人咨询建议。



# 联系我们

---

总部地址：河南省郑州市郑东新区CBD商务外环路10号中原广发金融大厦四层

电话：4006-967-218

上海分公司：上海市自贸区福山路388号、向城路69号15层07室

电话：021-68590799

西北分公司：宁夏银川市金凤区CBD金融中心力德财富大厦1607室

电话：0951-8670121

新乡营业部：河南省新乡市荣校路195号1号楼东1-2层

电话：0373-2072881

南阳营业部：河南省南阳市宛城区光武区与孔明路交叉口星旺家园3幢1楼001-1室

电话：0377-63261919

灵宝营业部：河南省灵宝市函谷大道北段西侧（灵宝市函谷路与五龙路交叉口金湖公馆）

电话：0398-2297999

洛阳营业部：河南省洛阳市洛龙区开元大道260号财源大厦综合办公楼1幢2层

电话：0379-61161502

西安营业部：陕西省西安未央区未央路138-1号中登大厦A座8层F7室至F8室

电话：029-89619031

大连营业部：辽宁省大连市高新技术产业园区黄浦路537号泰德大厦06层05A单元

电话：0411-84805785

杭州营业部：浙江省杭州市拱墅区远洋国际中心E座1013室

电话：0571-85236619



中原期貨股份有限公司

CENTRAL CHINA FUTURES HOLDINGS CO.,LTD.

# Thanks

公司网址：[www.zyfutures.com](http://www.zyfutures.com)

公司电话：4006-967-218

公司地址：河南省郑州市郑东新区CBD商务外环路10号中原广发金融大厦四楼

