

投资咨询业务资格  
证监发【2014】217号

# 市场情绪有所修复，铜价以震荡整理为主 ——铜周报2022.07.11



孙琦

电子邮箱: [sunqi\\_qh@ccnew.com](mailto:sunqi_qh@ccnew.com)

执业证书编号: F0261953

投资咨询编号: Z0002173

品种	主要逻辑	策略建议	风险提示
铜	<p>1、<b>宏观面</b>：美国6月非农就业人数新增37.2万，超过预期的26.8万人，是今年2月以来超出预期的最大一次，显示就业市场比较强劲，美联储在7月加息75个基点的可能性增加。</p> <p>2、<b>供需面</b>：原料上：南美供应端受政策风险影响较大，周内TC小幅回升。废铜上，货商观望情绪浓厚，市场货源增量有限，下游利废企业价格优势逐渐丧失，新增订单有限，废铜需求进一步萎缩。供应上：7月冶炼厂整体依旧处于检修旺季，但部分大厂从检修中恢复产量也将同步恢复下整体产量将维持高位。需求上：随着铜价重心下移，下游存在短暂的增量补库，但终端需求仍然不佳。库存上，国内总体社会库存本周小幅减少0.81万吨至11.81万吨。</p> <p>3、<b>整体逻辑</b>：海外货币紧缩政策继续推进，经济衰退担忧仍存，国内供需面走弱压制铜价，不过，在空头情绪持续发酵后，市场情绪有所修复，预计铜价将以震荡整理为主。</p>	建议投资者以偏空思路对待。	<ol style="list-style-type: none"><li>1、俄乌局势超预期升级。</li><li>2、国内外宏观政策超预期变化。</li><li>3、疫情超预期。</li></ol>

# 目录

Content

01

行情回顾

02

宏观分析

03

供需分析

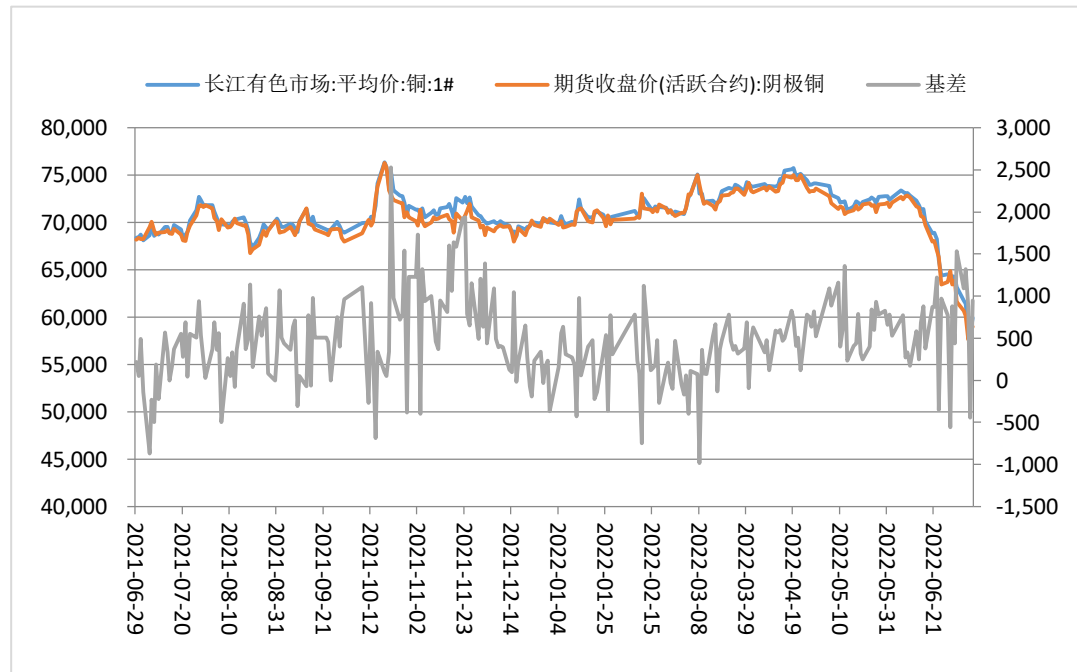
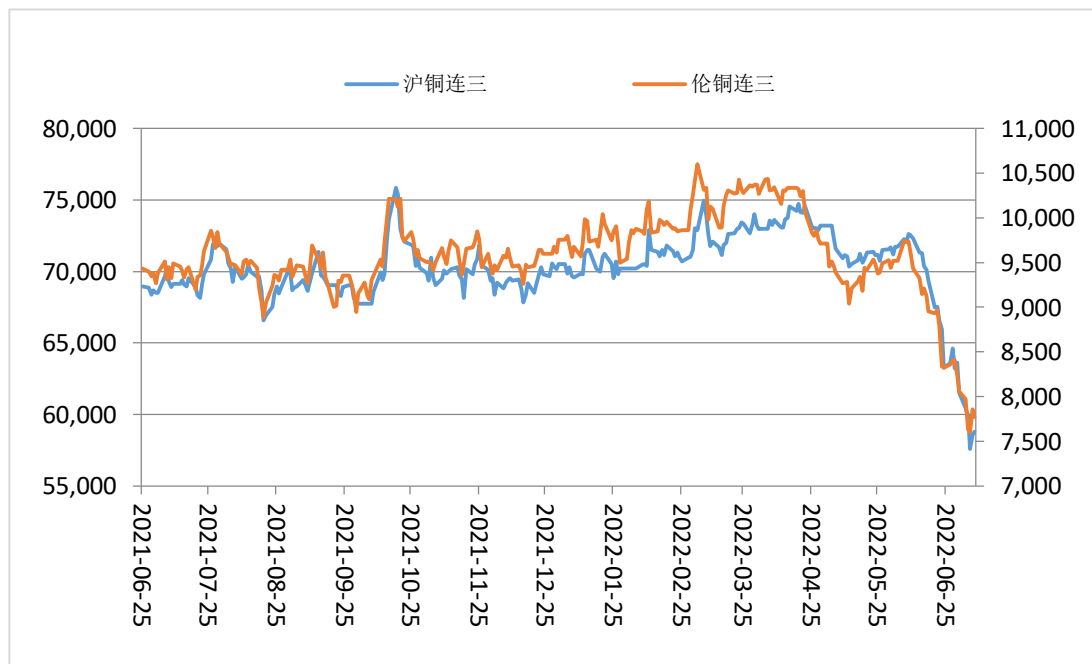
**01**

# 行情回顾

# 周度行情回顾

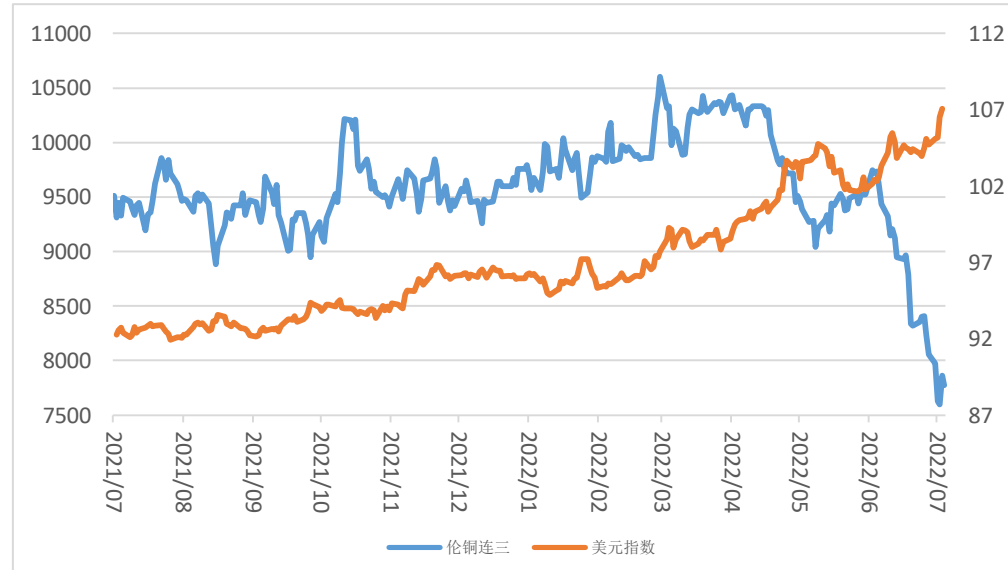
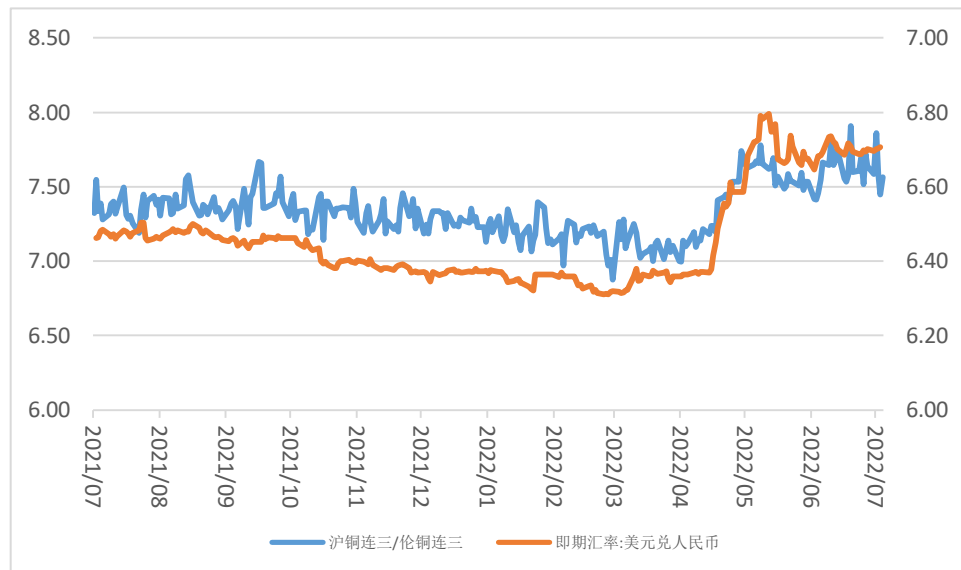
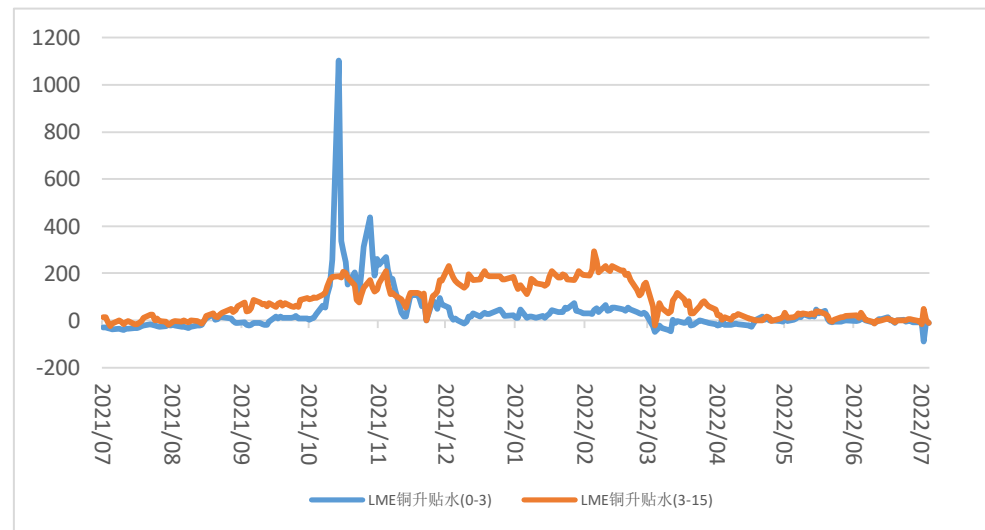
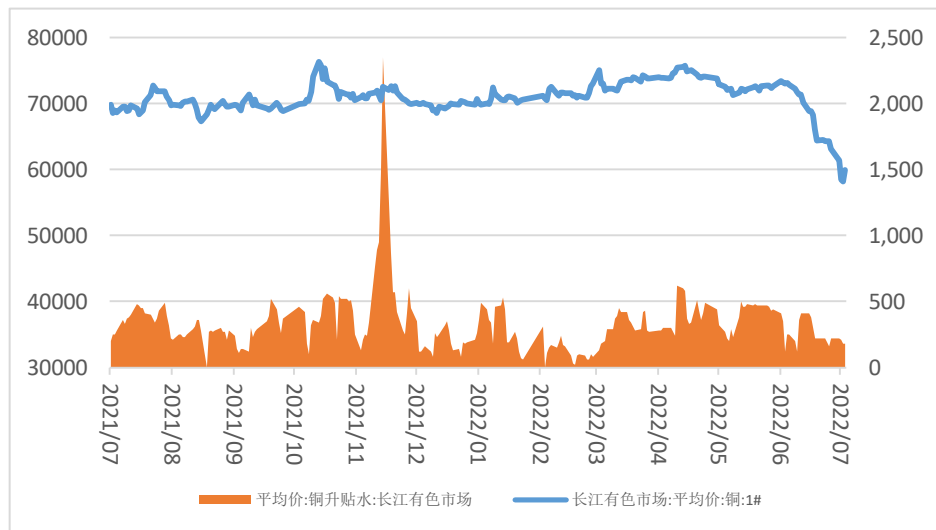
本周铜价继续下挫，LME铜下跌3.49%，报收7773.5美元/吨，沪铜主力合约下跌4.33%，报收58960元/吨，沪伦比值下降为7.64(沪铜/LMES15点)。

上海有色现货平均价为59755元/吨，比上周下跌了3090元/吨，均价升水15元/吨，比上周上涨40元/吨，由于保值盘的止盈需求及隔月月差收窄，现货升水承压。



数据来源: Wind

# 周度行情回顾



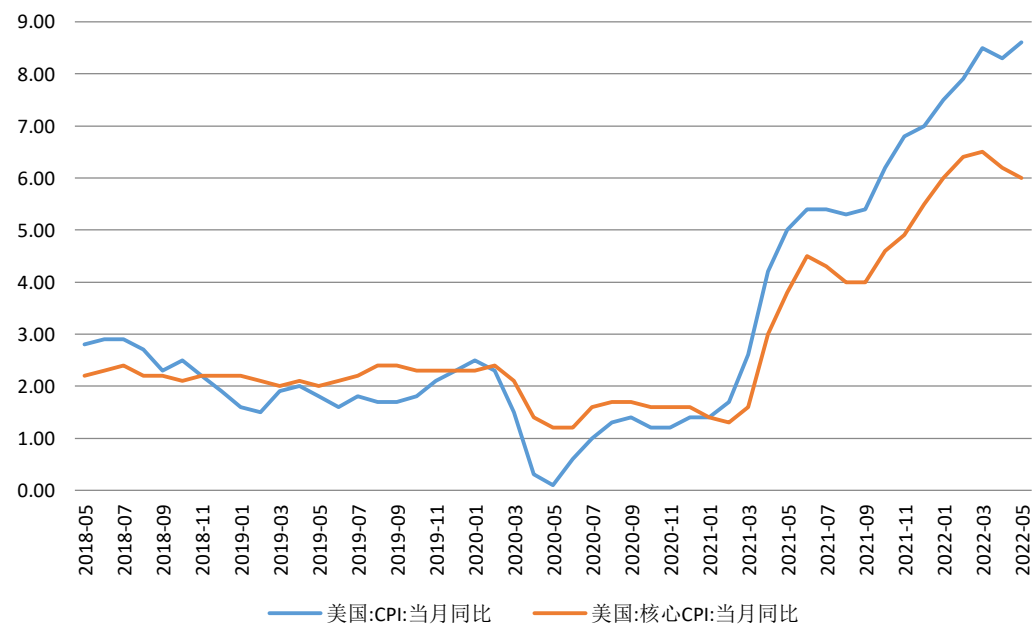
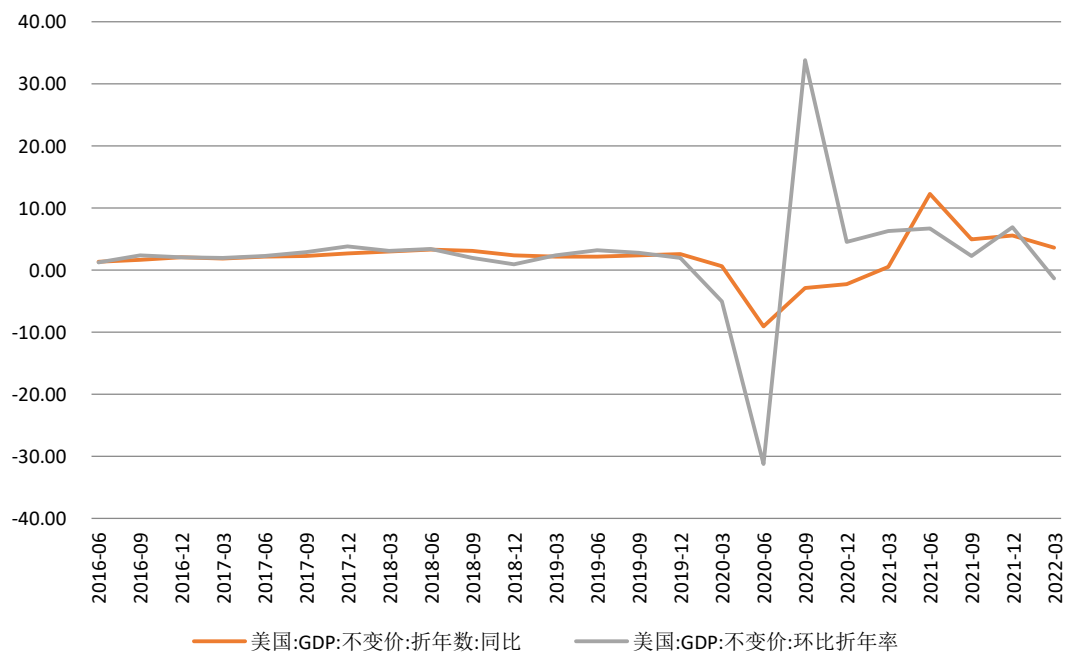
数据来源: Wind

02

# 宏观分析

# 美国非农超预期

美国6月非农就业新增37.2万，超过预期的26.8万人，是今年2月以来超出预期的最大一次，显示就业市场比较强劲，美联储在7月加息75个基点的可能性增加。

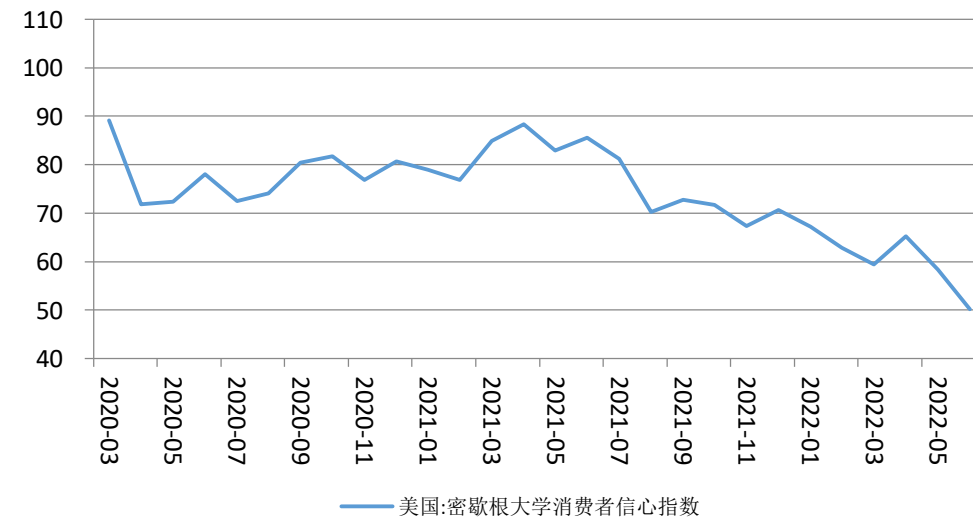
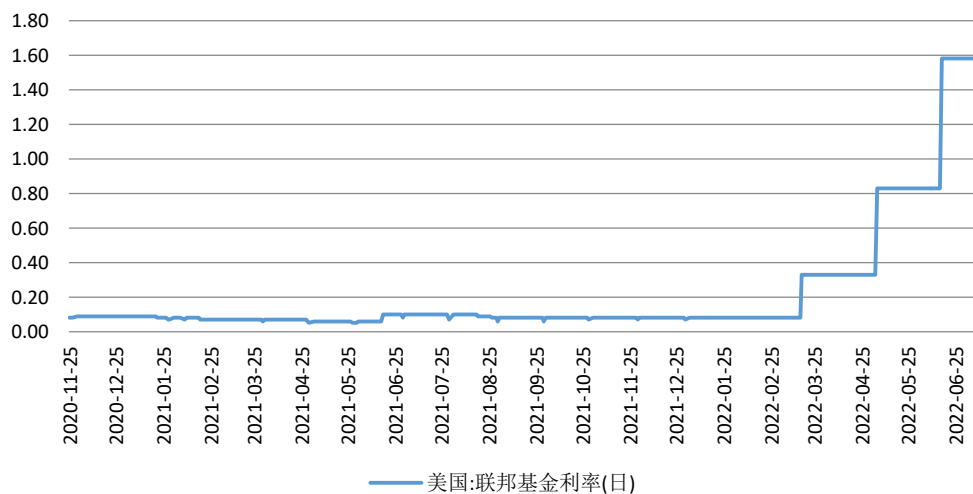
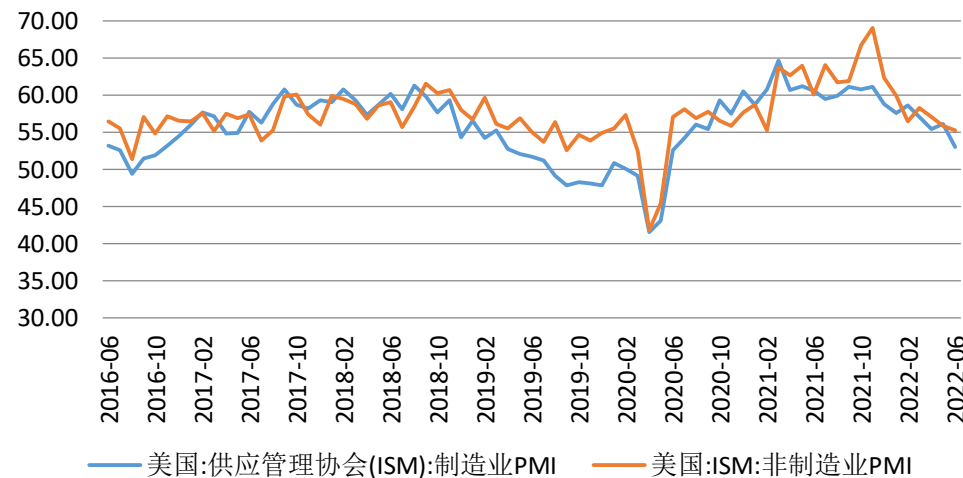
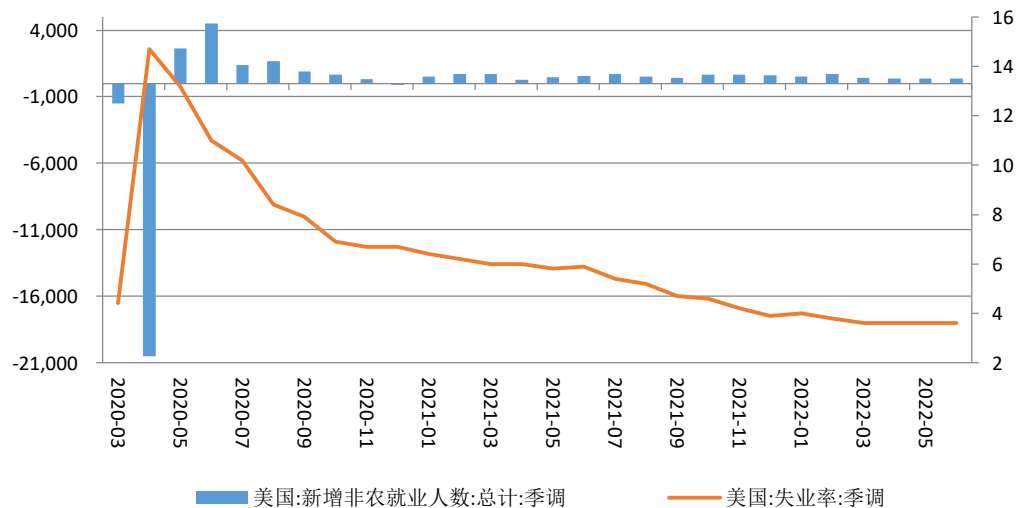


数据来源: Wind





# 美国非农超预期



数据来源: Wind



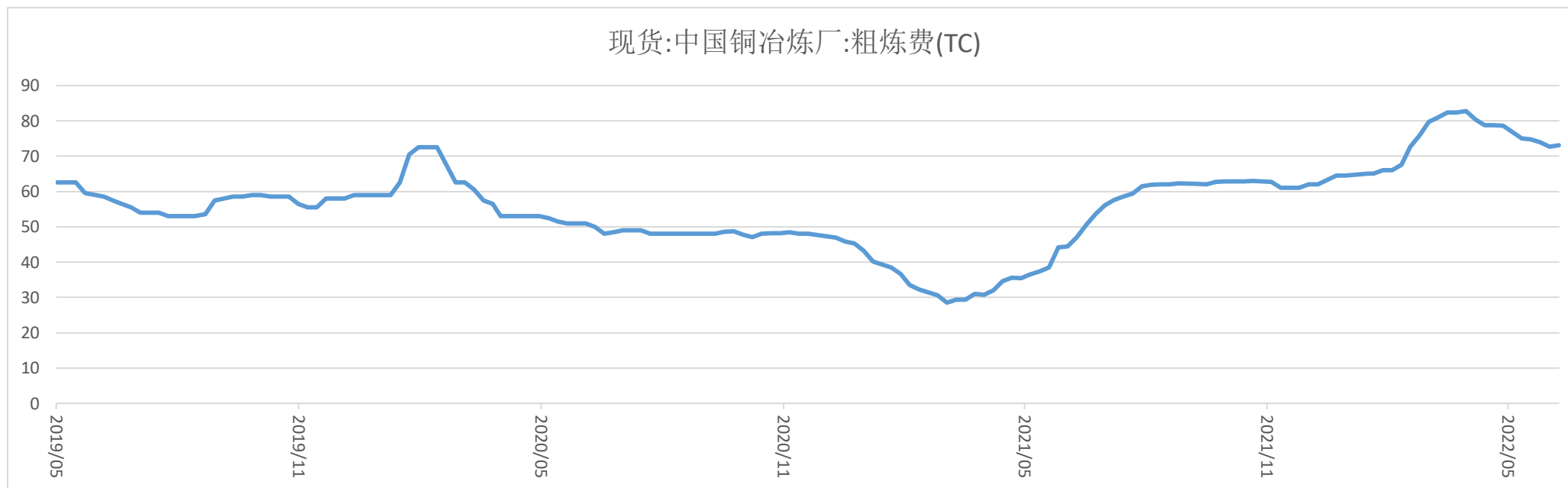
---

03

# 供需分析

# TC小幅回升

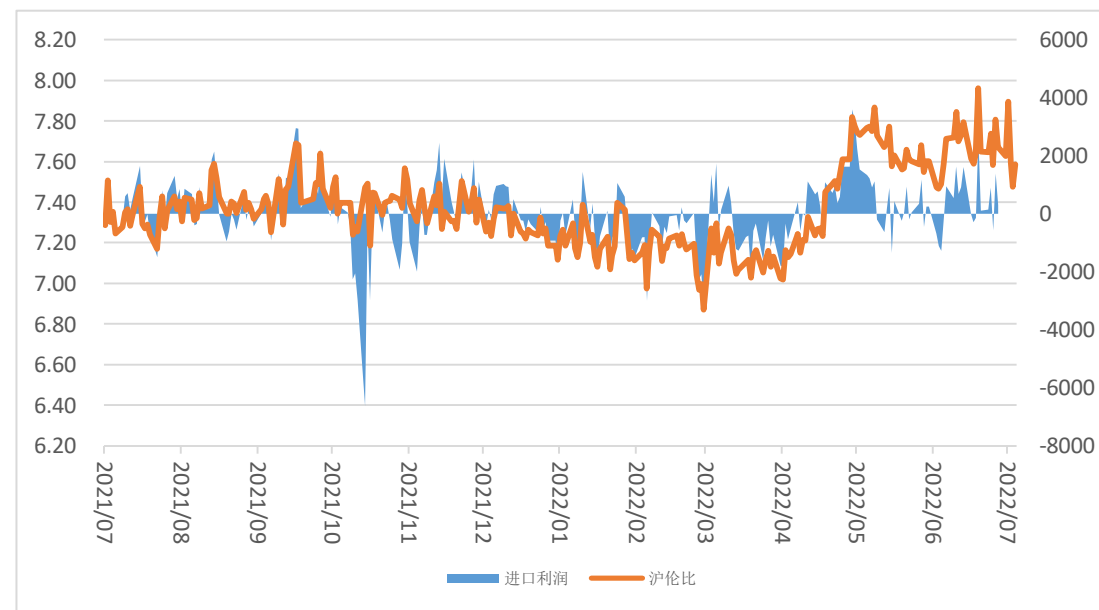
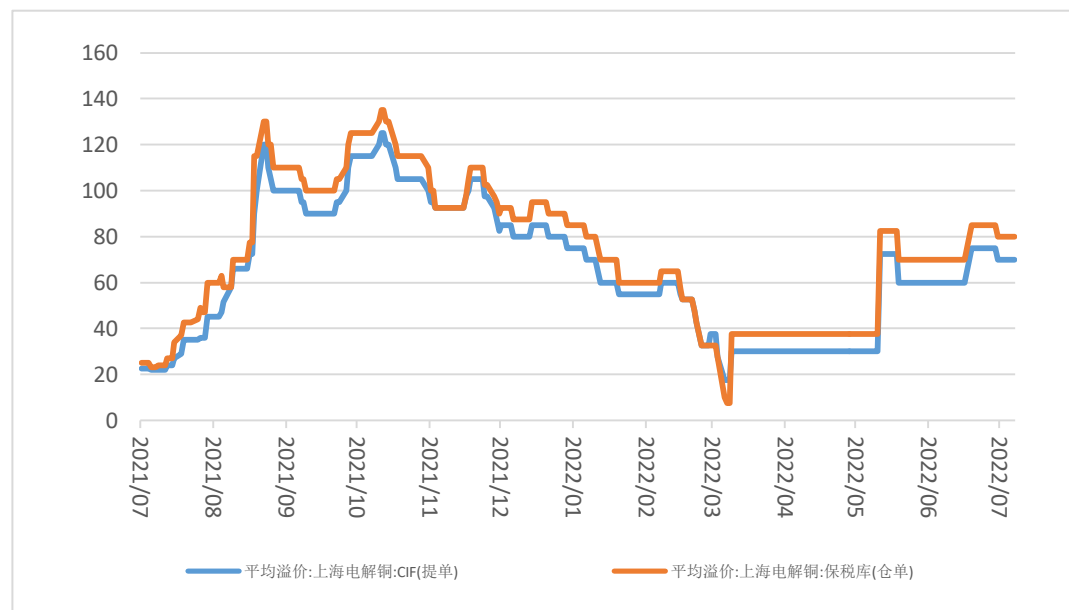
SMM进口铜精矿指数（周）报72.5美元/吨，较上周增加0.14美元/吨。  
南美供应端受政策风险影响较大，周内现货市场成交冷清，TC小幅回升。



数据来源: Wind

# 进口窗口基本关闭，洋山铜溢价重心下行

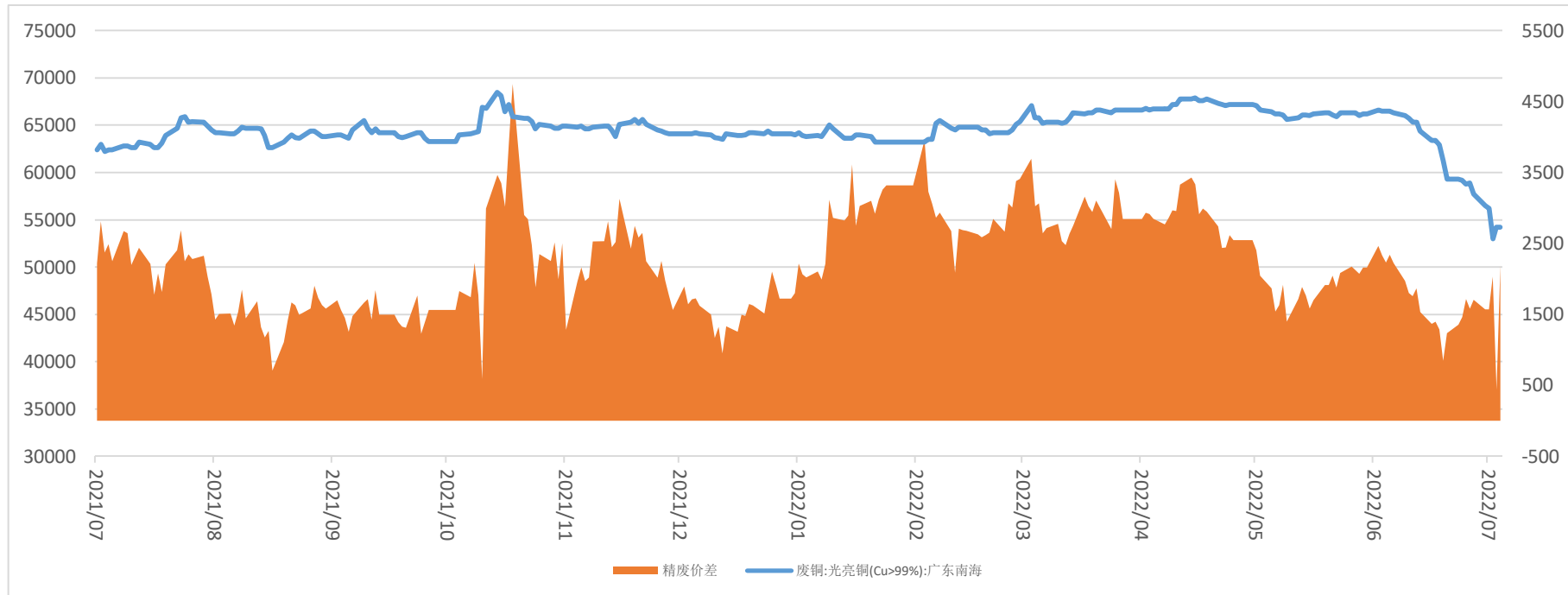
洋山铜仓单（周）报价62-78美元/吨，均价较上周五下调6.5美元/吨；提单报价56-72美元/吨，均价较上周五下调7.5美元/吨。周内进口窗口基本处于关闭状态，买方缺乏进口动力，洋山铜溢价在有限成交中重心下行。



数据来源: Wind

# 再生铜市场改善有限

本周光亮铜不含票周均价为54820元/吨，较上周减少3960元，周平均精废价差1010元/吨，较上周增加35元/吨。由于近期铜价巨幅波动，货商观望情绪浓厚，市场货源增量有限，下游利废企业价格优势逐渐丧失，新增订单有限，再生铜需求进一步萎缩。

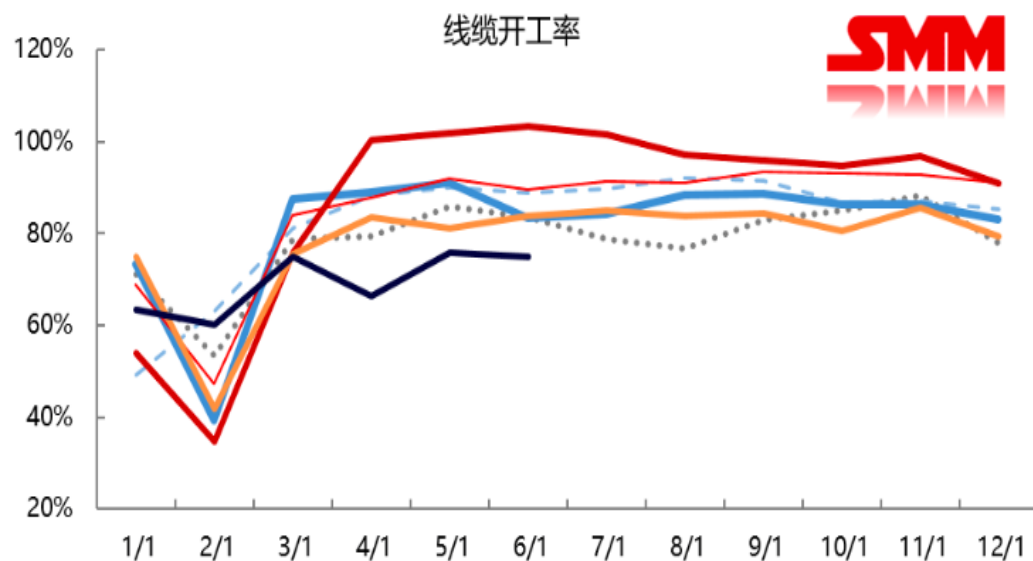


数据来源: Wind

# 下游新增订单有所增加，但终端需求疲弱

精铜杆：周度开工率约为71.44%，较上周回落0.91个百分点，铜价止跌反弹后令下游观望情绪有所好转，新增订单有所增加，但整体看下游需求仍不是很旺盛。

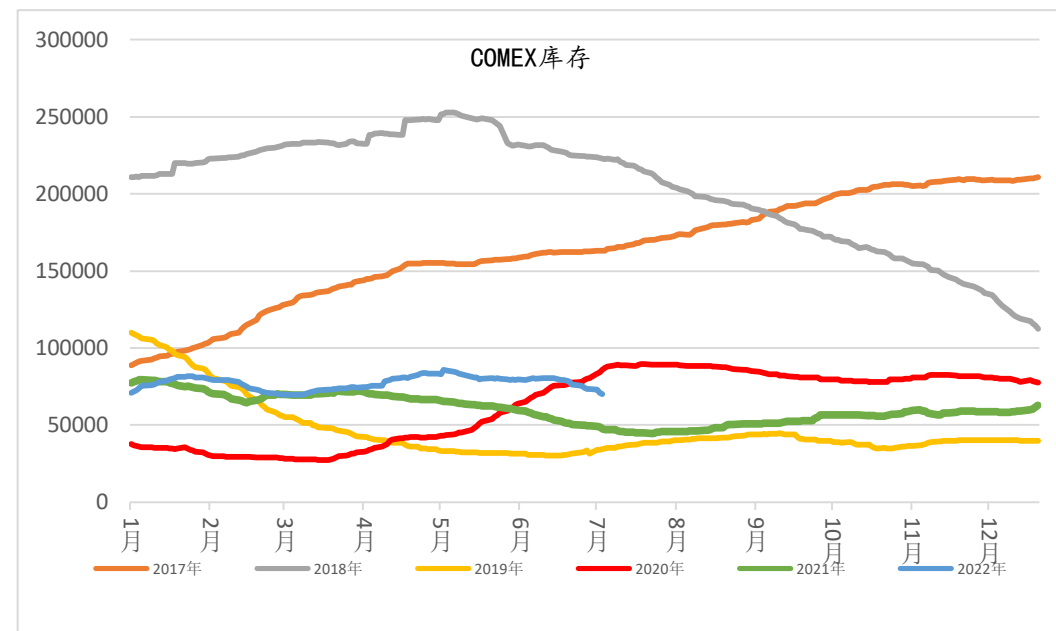
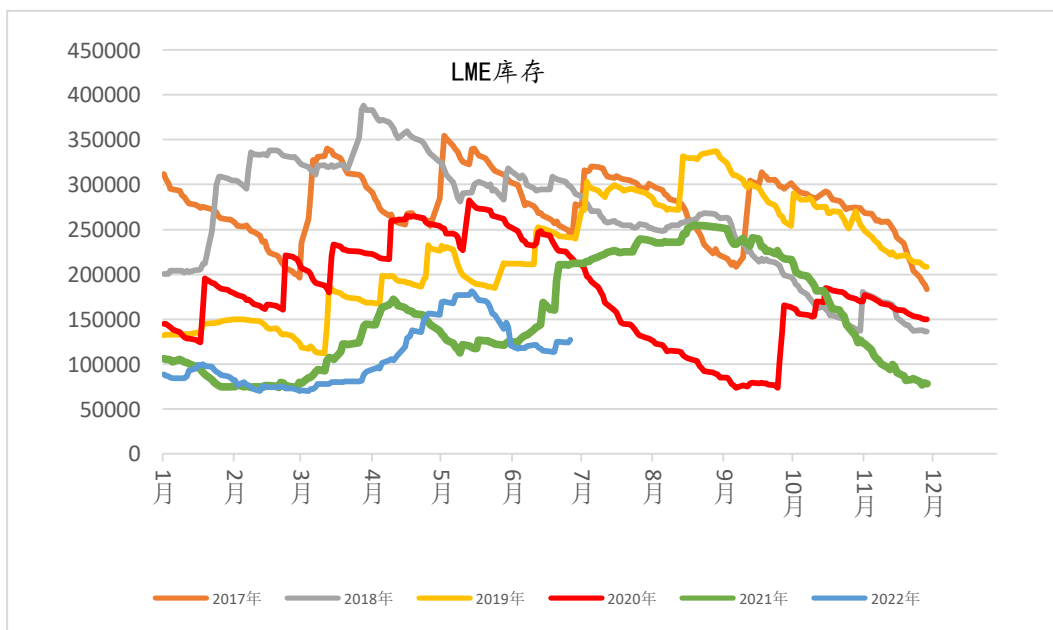
电线电缆：随着铜价回落至6万下方，下游线缆企业开启补库动作，且7月正逢国网交货集中期，在需求回升的预期下部分线缆企业出现“超前点价”的情况。



数据来源：SMM

# LME库存增加

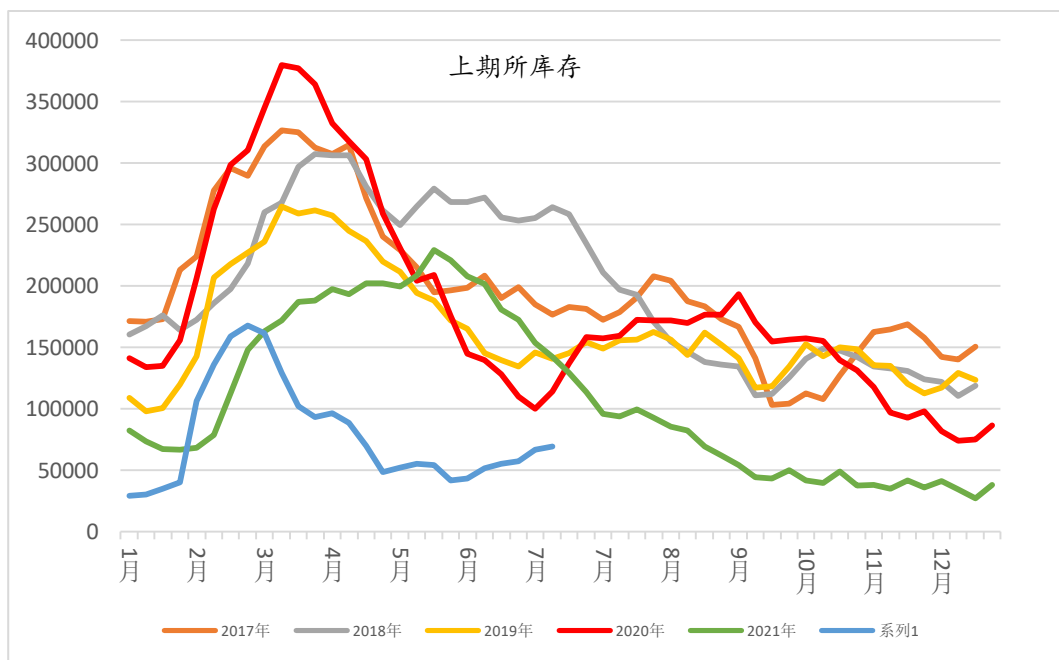
LME库存本周增加6175吨至133025吨



数据来源: Wind

# 国内库存处于低位

沪铜库存本周增加2692吨至69353吨；国内主流社会库存减少0.81万吨至11.81万吨；保税区铜库存本周减少0.76万吨至28.64万吨，连续第二周下滑，前两周进口窗口出现打开机会的情况下，保税仓中的电解铜被陆续搬往关内，而保税入库则相对较少，使得保税区库存下滑，但是本周比价完全关闭，美金铜交易冷清，预计保税区库存即将迎来拐点。



SMM中国主流地区电解铜社会库存 (万吨)									
日期	上海	广东	江苏	浙江	江西	重庆	成都	天津	合计
5月30日	8.74	1.21	0.46	0.05	0.04	0.09	0.11	0.03	10.73
6月2日	8.79	1.47	0.46	0.05	0.04	0.09	0.10	0.04	11.04
6月6日	8.60	1.44	0.56	0.05	0.04	0.04	0.10	0.06	10.89
6月10日	8.81	1.69	0.46	0.05	0.04	0.08	0.11	0.00	11.24
6月13日	8.90	2.00	0.41	0.05	0.04	0.07	0.10	0.00	11.57
6月17日	7.88	2.31	0.37	0.05	0.04	0.19	0.12	0.03	10.99
6月24日	7.76	1.62	0.44	0.05	0.04	0.14	0.11	0.07	10.23
7月1日	8.61	2.99	0.53	0.05	0.04	0.18	0.11	0.11	12.62
7月4日	8.75	2.85	0.58	0.05	0.04	0.14	0.13	0.10	12.64
7月8日	7.99	2.78	0.58	0.05	0.04	0.14	0.13	0.10	11.81
环比上期变化	-0.76	-0.07	0.00	0.00	0.00	0.00	0.00	0.00	-0.83

数据来源: Wind SMM



# 本周市场重要信息

---

1、智利财政部长Mario Marcel提出对铜年产量超5万吨的矿企征收铜矿开采特许权使用费，内容包括：1. 对年产铜5-20万吨的矿企征收基于铜销售总金额1%-2%的从价税。2. 对铜利润在2-5美元/磅的矿企征收2%-32%的税。智利制宪会议已向总统Gabriel Boric递交新宪法草案，其中包括冰川保护法案，该法案限制在智利的冰川、冰缘区和永久冻土层的采矿活动，Codelco旗下的Andina、Teniente和Salvador铜矿均在冰川保护法案的限制范围内。

2、据SMM调研数据显示，本周（即7月4日-7月8日）废铜制杆企业开工率为34.42%（调研企业：15家，产能：155万吨/年）

# 免责声明

此报告并非针对或意图送发给或为任何就送发、发布、可得到或使用此报告而使中原期货股份有限公司违反当地的法律或法规或可致使中原期货股份有限公司受制于的法律或法规的任何地区、国家或其它管辖区域的公民或居民。除非另有显示，否则所有此报告中的材料的版权均属中原期货股份有限公司。未经中原期货股份有限公司事先书面授权下，不得更改或以任何方式发送、复印此报告的材料、内容或其复印本予任何其它人。所有于此报告中使用的商标、服务标记及标记均为中原期货股份有限公司的商标、服务标记及标记。此报告所载的资料、工具及材料只提供给阁下作查照之用。此报告的内容并不构成对任何人的投资建议，而中原期货股份有限公司不会因接收人收到此报告而视他们为其客户。

此报告所载资料的来源及观点的出处皆被中原期货股份有限公司认为可靠，但中原期货股份有限公司不能担保其准确性或完整性，而中原期货股份有限公司不对因使用此报告的材料而引致的损失而负任何责任。并不能依靠此报告以取代行使独立判断。中原期货股份有限公司可发出其它与本报告所载资料不一致及有不同结论的报告。本报告及该等报告反映编写分析员的不同设想、见解及分析方法。为免生疑，本报告所载的观点并不代表中原期货股份有限公司，或任何其附属或联营公司的立场。此报告中所指的投资及服务可能不适合阁下，我们建议阁下如有任何疑问应咨询独立投资顾问。此报告并不构成投资、法律、会计或税务建议或担保任何投资或策略适合或切合阁下个别情况。此报告并不构成给予阁下私人咨询建议。

# 联系我们

---

总部地址：河南省郑州市郑东新区CBD商务外环路10号中原广发金融大厦四层

电话：4006-967-218

上海分公司：上海市自贸区福山路388号、向城路69号15层07室

电话：021-68590799

西北分公司：宁夏银川市金凤区CBD金融中心力德财富大厦1607室

电话：0951-8670121

新乡营业部：河南省新乡市荣校路195号1号楼东1-2层

电话：0373-2072881

南阳营业部：河南省南阳市宛城区光武区与孔明路交叉口星旺家园3幢1楼001-1室

电话：0377-63261919

灵宝营业部：河南省灵宝市函谷大道北段西侧（灵宝市函谷路与五龙路交叉口金湖公馆）

电话：0398-2297999

洛阳营业部：河南省洛阳市洛龙区开元大道260号财源大厦综合办公楼1幢2层

电话：0379-61161502

西安营业部：陕西省西安未央区未央路138-1号中登大厦A座8层F7室至F8室

电话：029-89619031

大连营业部：辽宁省大连市高新技术产业园区黄浦路537号泰德大厦06层05A单元

电话：0411-84805785

杭州营业部：浙江省杭州市拱墅区远洋国际中心E座1013室

电话：0571-85236619



中原期貨股份有限公司

CENTRAL CHINA FUTURES HOLDINGS CO.,LTD.

# Thanks

公司网址：[www.zyfutures.com](http://www.zyfutures.com)

公司电话：4006-967-218

公司地址：河南省郑州市郑东新区CBD商务外环路10号中原广发金融大厦四楼

