

投资咨询业务资格  
证监发【2014】217号

# 标的指数走弱 持仓量PCR下降

## ——沪深300股指期权周报2022.7.17



研究员：丁文

联系方式：0371-68599112

电子邮箱：dingw\_qh@ccnew.com

执业证书编号：F3066473

投资咨询编号：Z0014838

上交所期权策略顾问：YZ16008281

# 本期观点

| 品种        | 主要逻辑   | 策略建议   |                            |
|-----------|--|--|----------------------------|
|           |  | 趋势策略   | 波动率策略                      |
| 沪深300股指期权 | <p>本周沪深300指数跳空下跌，震荡走弱。K线上留下跳空缺口。一周北上资金连续五个交易日净流出，累计净卖出220.41亿元（其中沪港通净卖出138亿元，深港通净卖出82.41亿元）。本周沪深300股指期权持仓量PCR下降，加权波动率指数回落。沪深300股指期货、期权7月合约到期，到期交割结算价比上月下降。科创板迎做市时代，中证1000股指期货、期权有望上市等金融市场的完善，将带动证券市场的健康发展。</p> | <p>标的回落时若升波可以布局卖出虚值认沽，滚动交易；降波则买入牛市看涨价差组合策略，滚动交易。</p> | <p>升波时择机卖出宽跨式，滚动做空波动率。</p> |

# 目录

Content

01

行情回顾

02

数据统计分析

**01**

# 行情回顾

# 沪深300指数周K线图



本周沪深300指数回落，跌破5周均线，三彩K线指标转为绿色

数据来源：文华财经

# 沪深300指数日K线图



本周沪深300指数震荡走弱，失守4300点，跌破120日均线，三彩K线指标转为绿色

数据来源：文华财经

# 沪深300股指期权当月期权T型报价

| 中国金融期货交易所(权) |        | 标的期货/标的 | 最新价     | 涨跌             | IV    | HV20  | 买价     | 卖价   | 挂单量 | 最高价     | 最低价     | 成交量       |
|--------------|--------|---------|---------|----------------|-------|-------|--------|------|-----|---------|---------|-----------|
|              |        | IF 2208 | 4210.0  | ▼80(-1.86%)    | 19.60 | -     | 4209.4 | 4210 | 0x0 | 4335.6  | 4208.4  | 879       |
| 沪深300期权      | 202208 | 沪深300   | 4248.53 | ▼73.54(-1.70%) | 19.40 | 17.32 | -      | -    | -   | 4344.86 | 4248.53 | 150214453 |

| 看涨期权 (Call) |         |        |       |       |   |   |      | 看跌期权 (Put) |   |       |       |         |         |        |  |
|-------------|---------|--------|-------|-------|---|---|------|------------|---|-------|-------|---------|---------|--------|--|
| Gamma       | Theta   | Delta  | IV    | 最新价   | 卖 | 买 | 33天  | 买          | 卖 | 最新价   | IV    | Delta   | Theta   | Gamma  |  |
| 0.0009      | -1.0082 | 0.8228 | 22.10 | 296.6 | ☐ | ☐ | 3950 | ☐          | ☐ | 29.6  | 22.10 | -0.1753 | -1.0209 | 0.0009 |  |
| 0.0010      | -1.1080 | 0.7813 | 21.27 | 255.4 | ☐ | ☐ | 4000 | ☐          | ☐ | 36.8  | 21.27 | -0.2169 | -1.1183 | 0.0010 |  |
| 0.0012      | -1.1990 | 0.7309 | 20.51 | 210.0 | ☐ | ☐ | 4050 | ☐          | ☐ | 46.8  | 20.51 | -0.2672 | -1.2068 | 0.0012 |  |
| 0.0013      | -1.3066 | 0.6681 | 20.26 | 179.0 | ☐ | ☐ | 4100 | ☐          | ☐ | 61.0  | 20.26 | -0.3301 | -1.3120 | 0.0013 |  |
| 0.0014      | -1.3584 | 0.6002 | 19.75 | 146.0 | ☐ | ☐ | 4150 | ☐          | ☐ | 79.4  | 19.75 | -0.3979 | -1.3614 | 0.0014 |  |
| 0.0015      | -1.3468 | 0.5263 | 18.97 | 115.0 | ☐ | ☐ | 4200 | ☐          | ☐ | 97.6  | 18.97 | -0.4719 | -1.3473 | 0.0015 |  |
| 0.0015      | -1.3686 | 0.4506 | 19.36 | 85.8  | ☐ | ☐ | 4250 | ☐          | ☐ | 123.0 | 19.36 | -0.5475 | -1.3666 | 0.0015 |  |
| 0.0014      | -1.3560 | 0.3815 | 19.90 | 69.4  | ☐ | ☐ | 4300 | ☐          | ☐ | 151.0 | 19.90 | -0.6167 | -1.3516 | 0.0014 |  |
| 0.0013      | -1.2662 | 0.3151 | 19.93 | 53.0  | ☐ | ☐ | 4350 | ☐          | ☐ | 179.0 | 19.93 | -0.6831 | -1.2594 | 0.0013 |  |
| 0.0012      | -1.1160 | 0.2508 | 19.59 | 38.8  | ☐ | ☐ | 4400 | ☐          | ☐ | 219.0 | 19.59 | -0.7474 | -1.1066 | 0.0012 |  |
| 0.0010      | -0.9610 | 0.1954 | 19.45 | 28.2  | ☐ | ☐ | 4450 | ☐          | ☐ | 260.0 | 19.45 | -0.8027 | -0.9492 | 0.0010 |  |
| 0.0009      | -0.8348 | 0.1533 | 19.71 | 20.8  | ☐ | ☐ | 4500 | ☐          | ☐ | 300.4 | 19.71 | -0.8448 | -0.8205 | 0.0009 |  |
| 0.0007      | -0.6557 | 0.1110 | 19.33 | 13.8  | ☐ | ☐ | 4550 | ☐          | ☐ | 343.4 | 19.33 | -0.8871 | -0.6390 | 0.0007 |  |
| 0.0006      | -0.5711 | 0.0881 | 19.94 | 10.6  | ☐ | ☐ | 4600 | ☐          | ☐ | 392.0 | 19.94 | -0.9100 | -0.5520 | 0.0006 |  |
| 0.0005      | -0.4638 | 0.0661 | 20.14 | 7.6   | ☐ | ☐ | 4650 | ☐          | ☐ | 426.6 | 20.14 | -0.9320 | -0.4423 | 0.0005 |  |
| 0.0004      | -0.3707 | 0.0491 | 20.34 | 5.4   | ☐ | ☐ | 4700 | ☐          | ☐ | 482.8 | 20.34 | -0.9490 | -0.3467 | 0.0004 |  |
| 0.0003      | -0.2919 | 0.0361 | 20.53 | 4.0   | ☐ | ☐ | 4750 | ☐          | ☐ | 534.6 | 20.53 | -0.9620 | -0.2655 | 0.0003 |  |
| 0.0002      | -0.2430 | 0.0281 | 21.02 | 3.2   | ☐ | ☐ | 4800 | ☐          | ☐ | 567.2 | 21.02 | -0.9700 | -0.2141 | 0.0002 |  |
| 0.0002      | -0.2277 | 0.0246 | 22.01 | 2.8   | ☐ | ☐ | 4850 | ☐          | ☐ | 586.4 | 22.01 | -0.9735 | -0.1964 | 0.0002 |  |
| 0.0001      | -0.1676 | 0.0172 | 21.97 | 2.0   | ☐ | ☐ | 4900 | ☐          | ☐ | 665.8 | 21.97 | -0.9810 | -0.1339 | 0.0001 |  |
| 0.0001      | -0.1468 | 0.0142 | 22.63 | 1.6   | ☐ | ☐ | 4950 | ☐          | ☐ | 732.4 | 22.63 | -0.9839 | -0.1106 | 0.0001 |  |

300股指期权7月合约到期，8月合约看涨、看跌期权最大持仓量行权价格分别为4400、4000，期权最痛点位为4300

数据来源：咏春



# 沪深300股指期权加权波动率指数



数据来源: 汇点

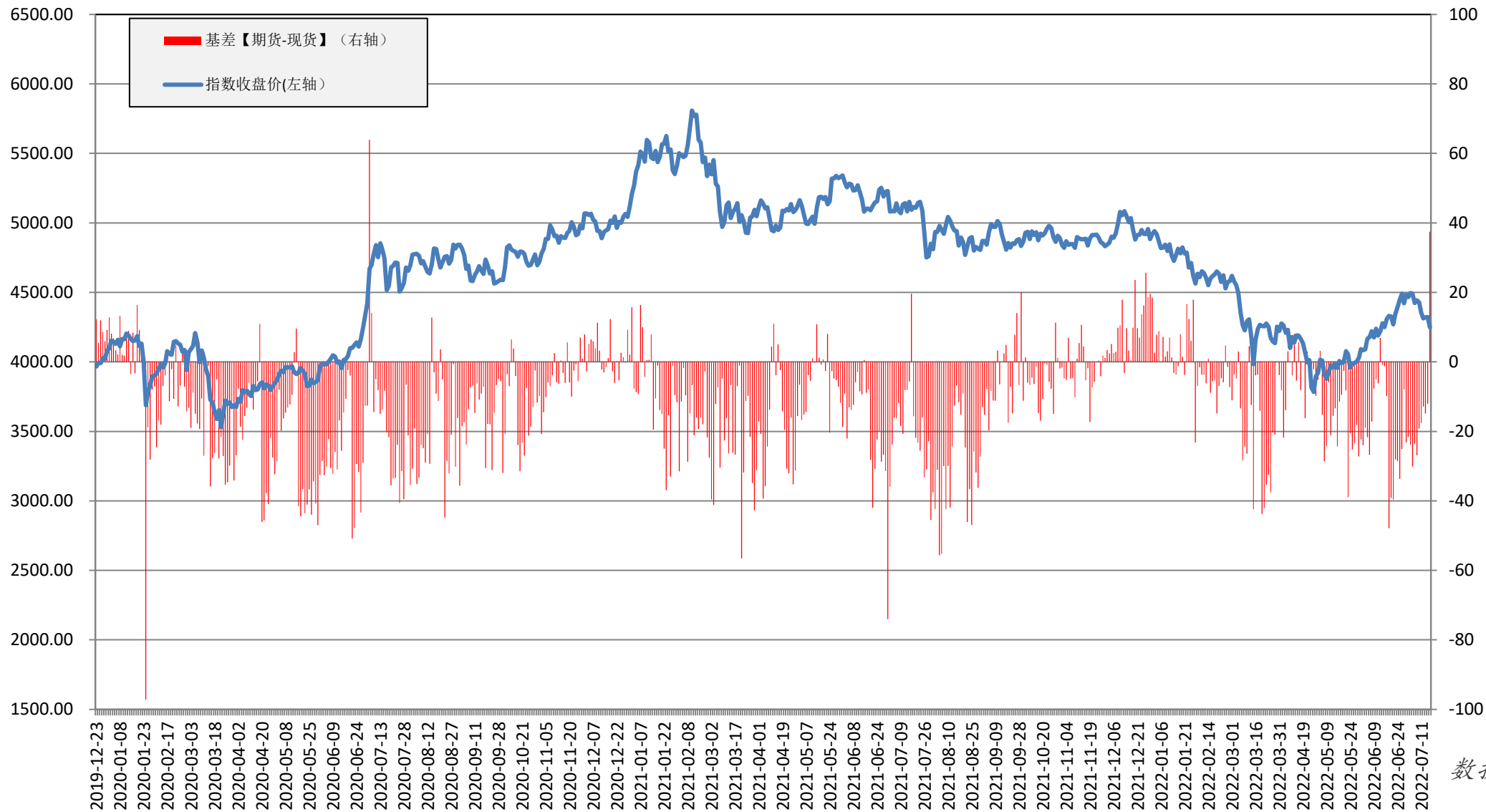
本周股指期权加权波动率指数持续回落



02

# 数据统计分析

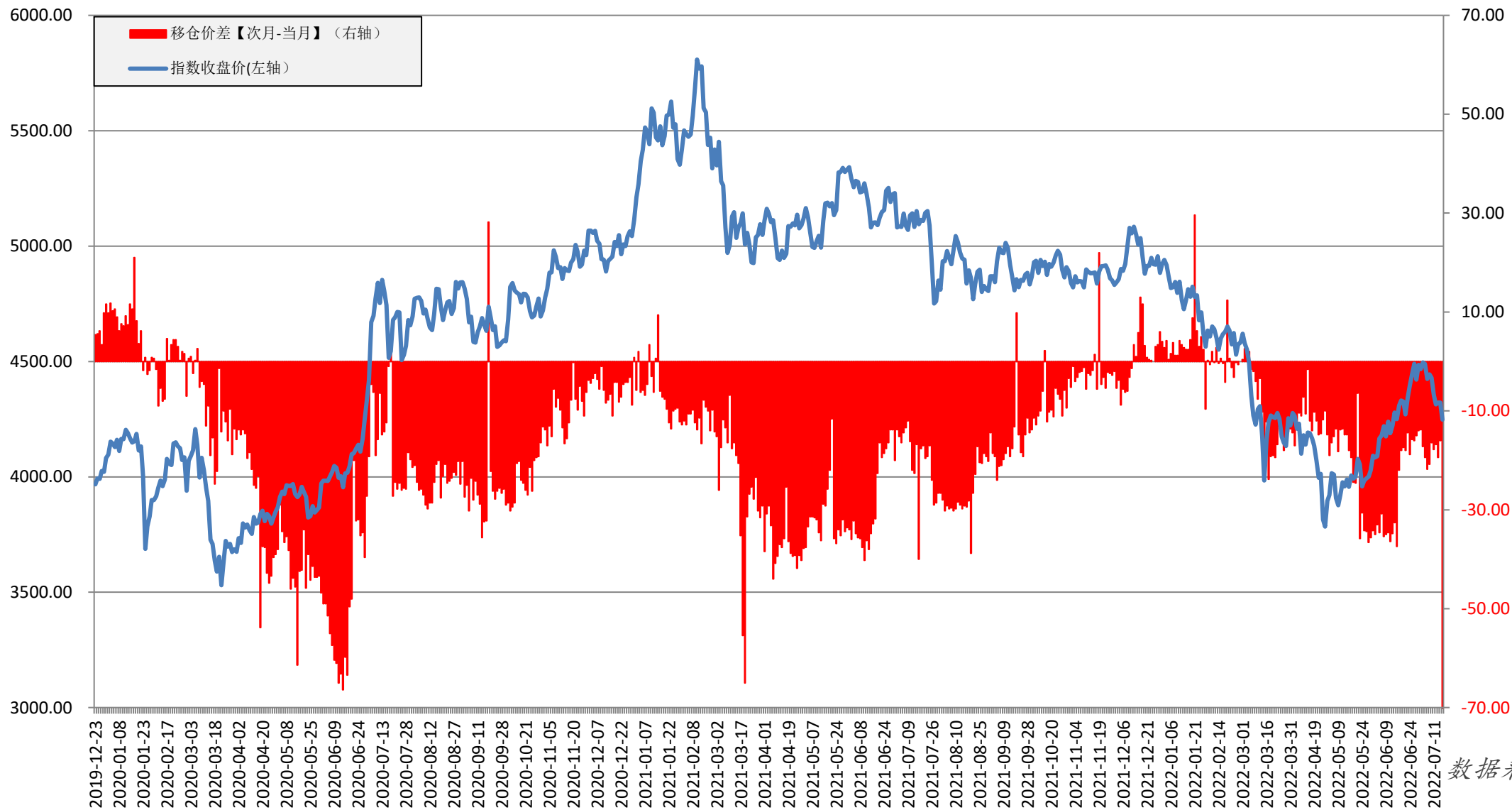
# 当月IF期货与沪深300指数基差统计



数据来源: Wind

本周七月合约到期, 当月合约未像前几月到期前升水标的

# IF期货当月与近月价差统计

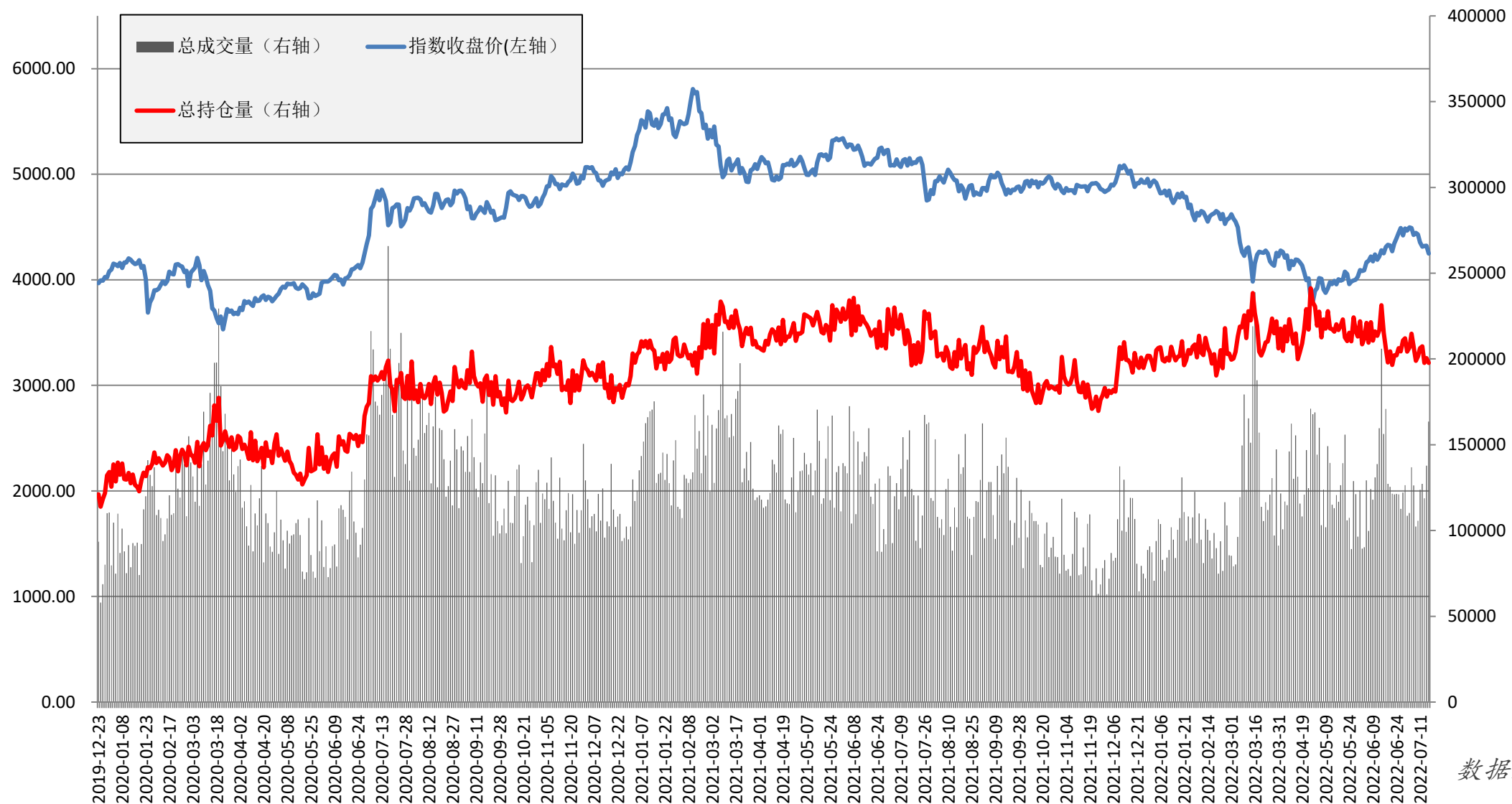


数据来源: Wind

本周月间维持次月贴水当月



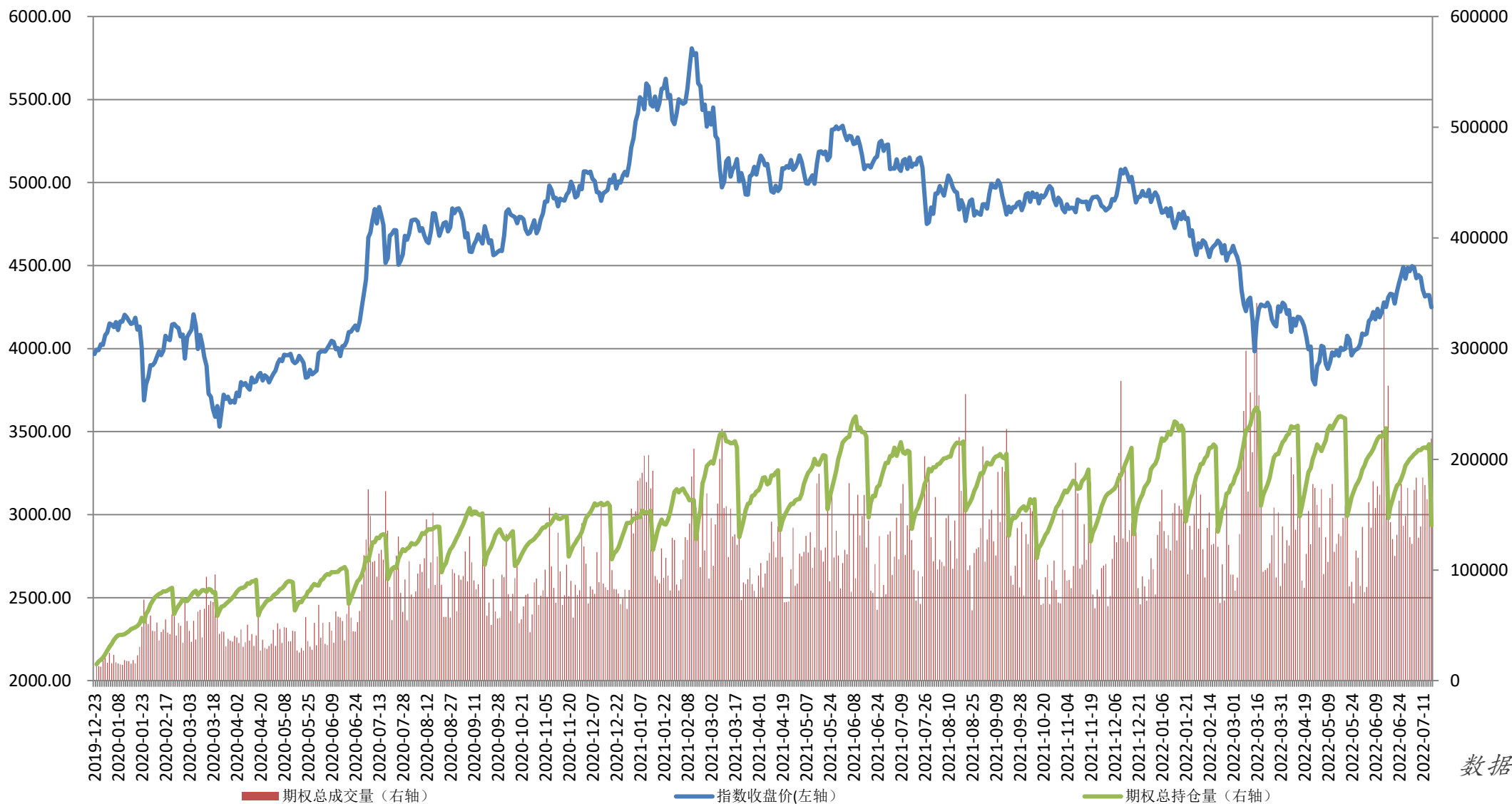
# 沪深300股指期货持仓量、成交量统计



数据来源: Wind

本周沪深300股指期货持仓量下降, 成交量稳定

# 沪深300股指期权持仓量、成交量统计

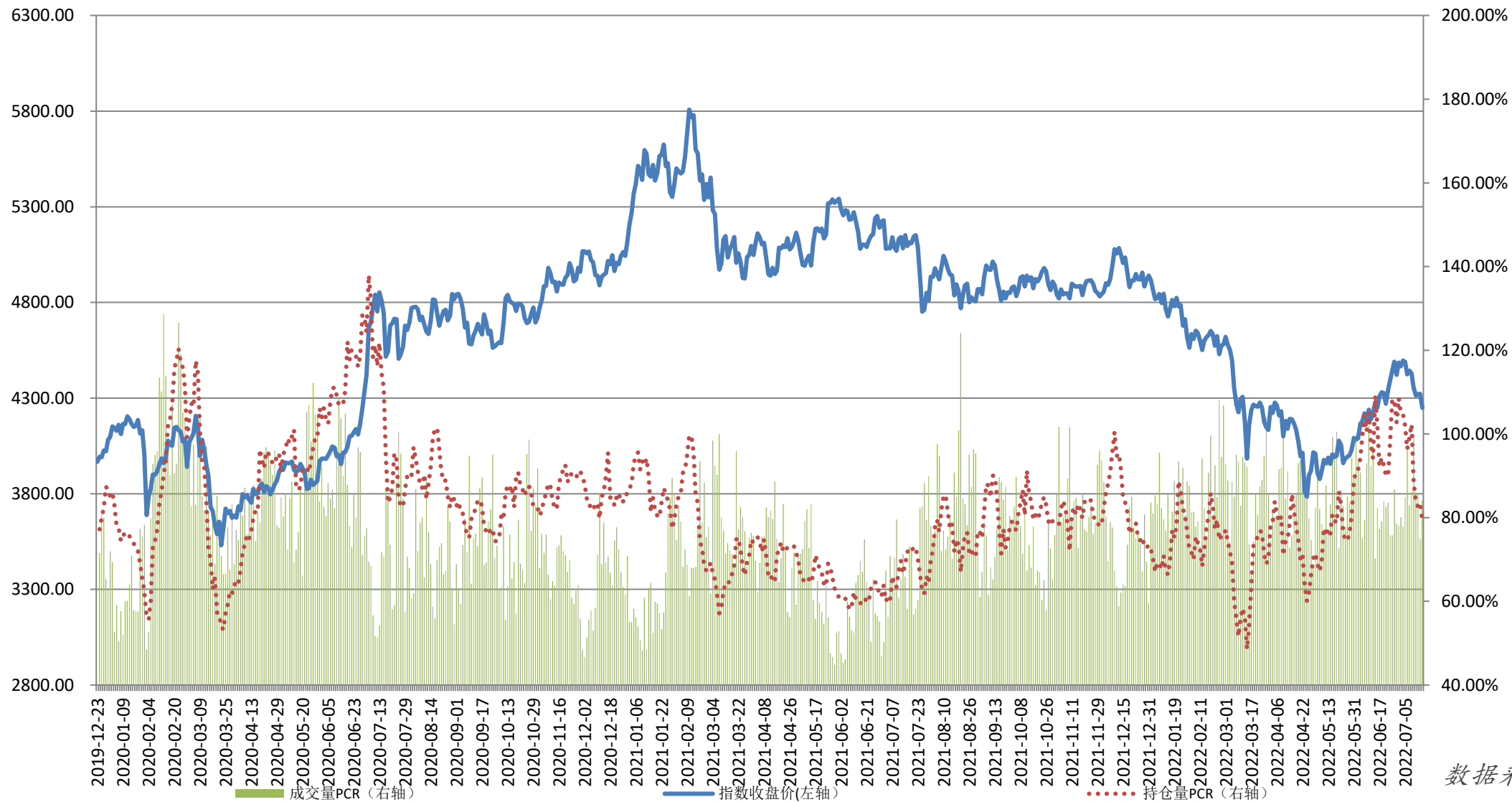


数据来源: Wind

沪深300股指期权7月持仓量未超过6月阶段，成交量萎缩

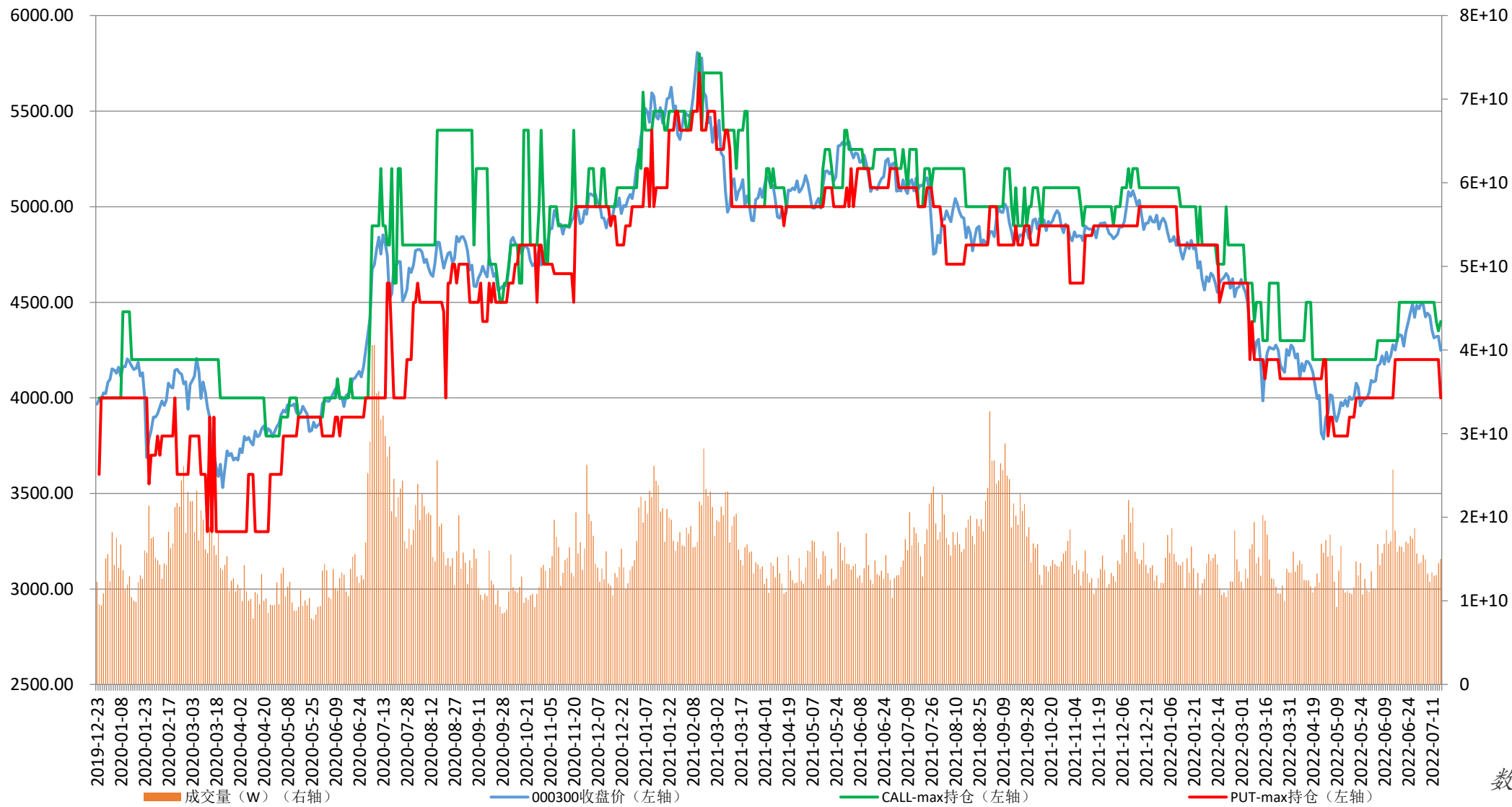


# 沪深300股指期权PCR统计



本周期权持仓量PCR下降，成交量PCR平稳

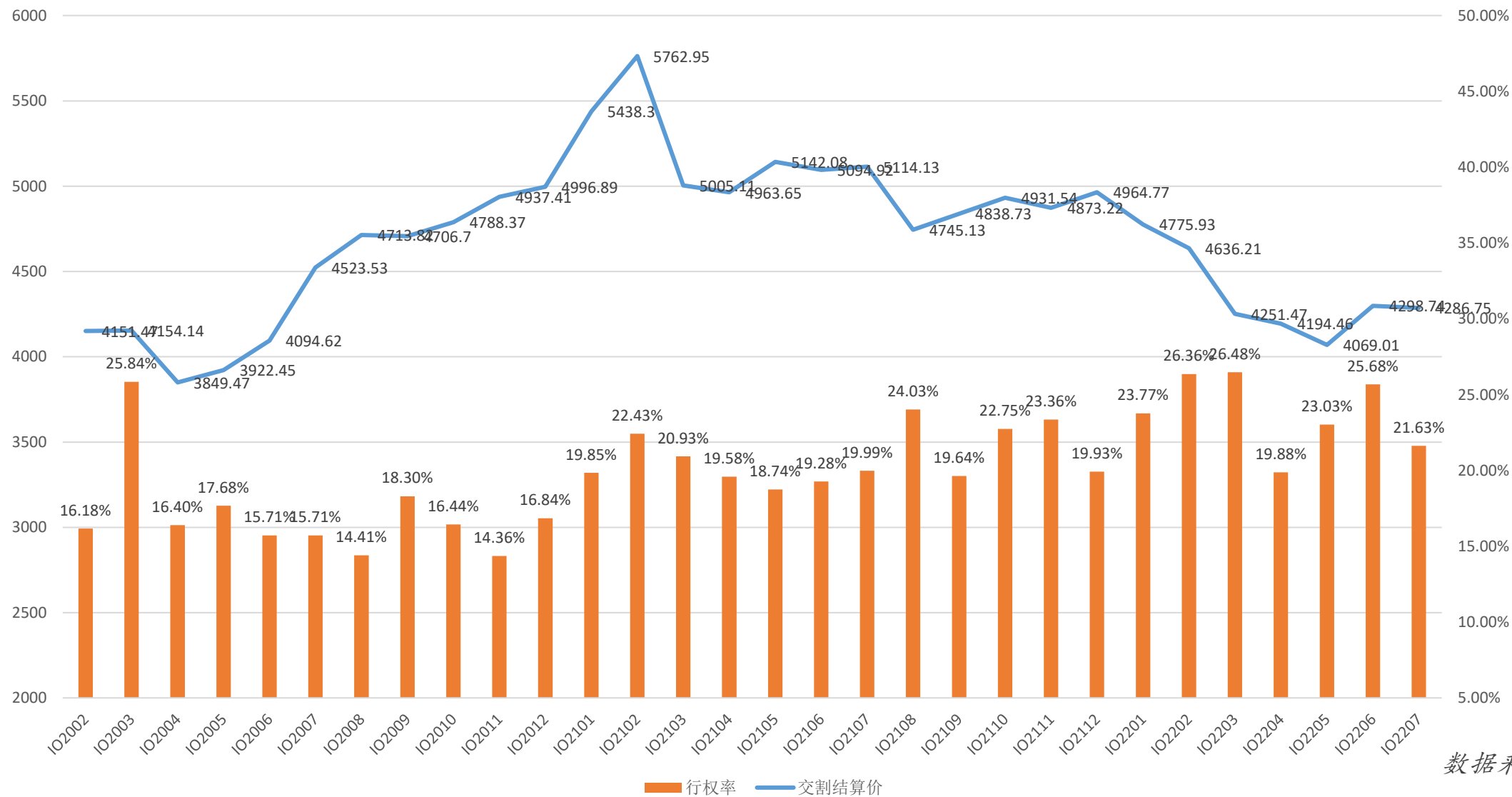
# 沪深300股指期权近月合约最大持仓量行权价位统计



数据来源: Wind

本周当月合约看涨期权最大持仓量行权价格下降

# 沪深300股指期权1月合约行权



数据来源: Wind

沪深300股指期权7月合约到期交割结算价较上月下降，行权率回落





# 免责声明

此报告并非针对或意图送发给或为任何就送发、发布、可得到或使用此报告而使中原期货股份有限公司违反当地的法律或法规或可致使中原期货股份有限公司受制于的法律或法规的任何地区、国家或其它管辖区域的公民或居民。除非另有显示，否则所有此报告中的材料的版权均属中原期货股份有限公司。未经中原期货股份有限公司事先书面授权下，不得更改或以任何方式发送、复印此报告的材料、内容或其复印本予任何其它人。所有于此报告中使用的商标、服务标记及标记均为中原期货股份有限公司的商标、服务标记及标记。此报告所载的资料、工具及材料只提供给阁下作查照之用。此报告的内容并不构成对任何人的投资建议，而中原期货股份有限公司不会因接收人收到此报告而视他们为其客户。

此报告所载资料的来源及观点的出处皆被中原期货股份有限公司认为可靠，但中原期货股份有限公司不能担保其准确性或完整性，而中原期货股份有限公司不对因使用此报告的材料而引致的损失而负任何责任。并不能依靠此报告以取代行使独立判断。中原期货股份有限公司可发出其它与本报告所载资料不一致及有不同结论的报告。本报告及该等报告反映编写分析员的不同设想、见解及分析方法。为免生疑，本报告所载的观点并不代表中原期货股份有限公司，或任何其附属或联营公司的立场。此报告中所指的投资及服务可能不适合阁下，我们建议阁下如有任何疑问应咨询独立投资顾问。此报告并不构成投资、法律、会计或税务建议或担保任何投资或策略适合或切合阁下个别情况。此报告并不构成给予阁下私人咨询建议。

# 联系我们

---

总部地址：河南省郑州市郑东新区CBD商务外环路10号中原广发金融大厦四层

电话：4006-967-218

上海分公司：上海市自贸区福山路388号、向城路69号15层07室

电话：021-68590799

西北分公司：宁夏银川市金凤区CBD金融中心力德财富大厦1607室

电话：0951-8670121

新乡营业部：河南省新乡市荣校路195号1号楼东1-2层

电话：0373-2072881

南阳营业部：河南省南阳市宛城区光武区与孔明路交叉口星旺家园3幢1楼001-1室

电话：0377-63261919

灵宝营业部：河南省灵宝市函谷大道北段西侧（灵宝市函谷路与五龙路交叉口金湖公馆）

电话：0398-2297999

洛阳营业部：河南省洛阳市洛龙区开元大道260号财源大厦综合办公楼1幢2层

电话：0379-61161502

西安营业部：陕西省西安未央区未央路138-1号中登大厦A座8层F7室至F8室

电话：029-89619031

大连营业部：辽宁省大连市高新技术产业园区黄浦路537号泰德大厦06层05A单元

电话：0411-84805785

杭州营业部：浙江省杭州市拱墅区远洋国际中心E座1013室

电话：0571-85236619



中原期貨股份有限公司

CENTRAL CHINA FUTURES HOLDINGS CO.,LTD.

# Thanks

公司网址：[www.zyfutures.com](http://www.zyfutures.com)

公司电话：4006-967-218

公司地址：河南省郑州市郑东新区CBD商务外环路10号中原广发金融大厦四楼

