

投资咨询业务资格
证监发【2014】217号

现货旺季不旺，期货弱势寻底

——鸡蛋周报2022/8/8



研 究 所：刘四奎

联 系 方 式：0371-61732882

电 子 邮 箱：liusk_qh@ccnew.com

执业证书编号：F3033884

投资咨询编号：Z0011291



分析师微信



公司官方微信

本周观点

【供应方面】：鸡苗价格持续下跌，补栏积极性继续偏差，淘汰价格开始出现松动回落，开始出现淘汰。供应目前整体稳定，新增产能进入高峰产蛋期，应该6-7月淘汰的老龄鸡延迟淘汰，供应增加，继续关注价格回落后带来的集中淘汰，从而影响第三季度的鸡蛋供应，另外，高温依旧影响整体产蛋率。

【需求方面】：需求相对往年明显偏弱，旺季并未带来更大的支撑，冷库蛋价格不断供应市场，关注8月中旬新一轮的备货需求，继续关注下游需求的支撑拉动。

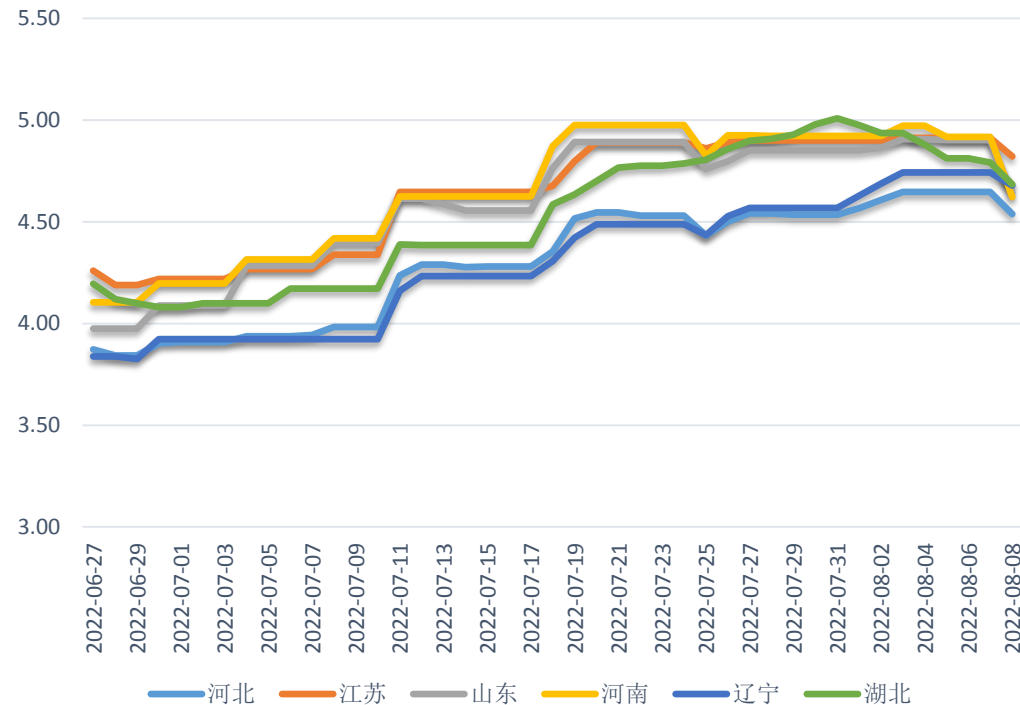
【成本利润】：成本端，玉米大跌，豆粕稳定小涨，全国平均养殖成本到3.9元/斤，养殖利润不断回升。

【逻辑方面】：现货焦灼状态开始出现方向性选择，产区本周率先掉价，销区相对稳定，产区累库明显，目前市场整体驱动在于旺季不旺，需求降级导致的幅度和持久性都出现明显的下降，需求只能等8月中下旬新一轮备货能否带来新的支撑。虽然供应无新增，但是需求表现更加差劲，整体供需宽松。盘面不断寻底，近弱远强继续寻求底部支撑。

【策略方面】：1、关注下方支撑，关注4季度合约做多机会。；2、套利：JD15正套介入。

【风险方面】：1、淘汰情况；2、下游消费支撑情况。

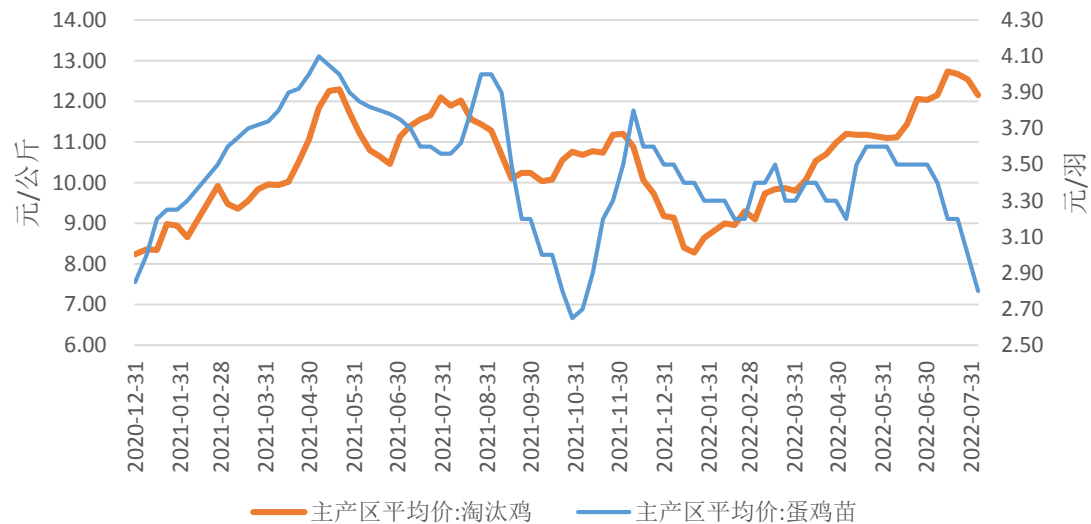
期现货回顾



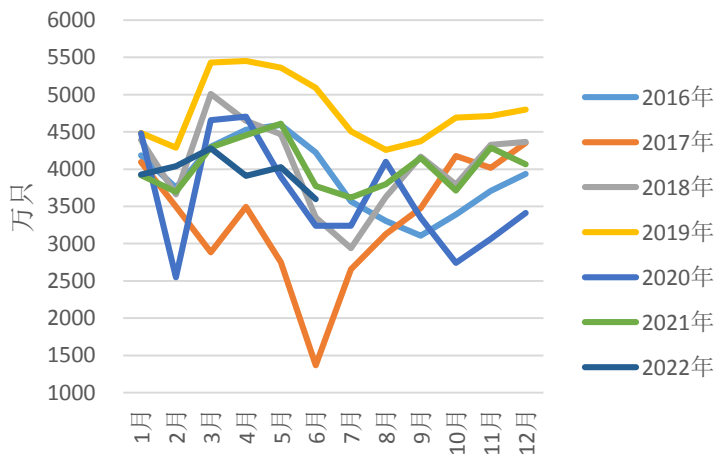
(1) **鸡蛋期货**：本周，近月再创新低，直逼4000，近弱远强，反季节性的价格走势使得投资者无所适从，整体盘面继续维持弱势寻底过程。

(2) **鸡蛋现货**：高位盘整一个月后，现货开始出现回落，更多的来自于现有需求进一步放缓的事实，预计现货将回落至4.5元/斤，等待双节备货的拉动再度上涨。

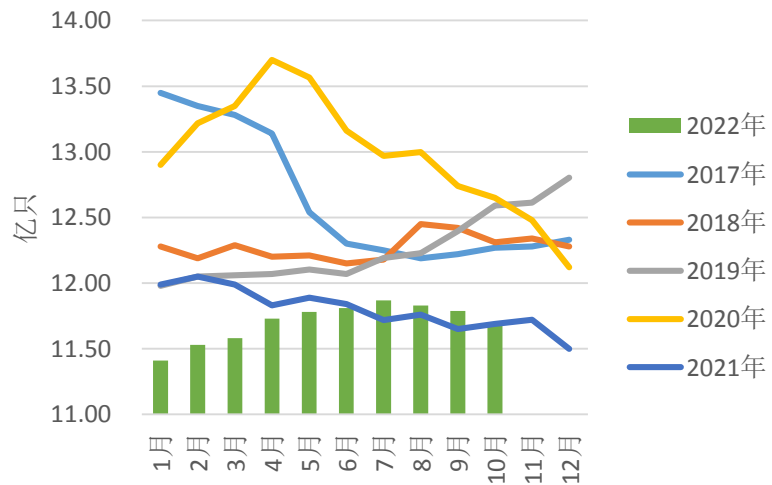
主产区鸡苗&淘汰鸡价格



商品代蛋鸡苗月度出苗样板量

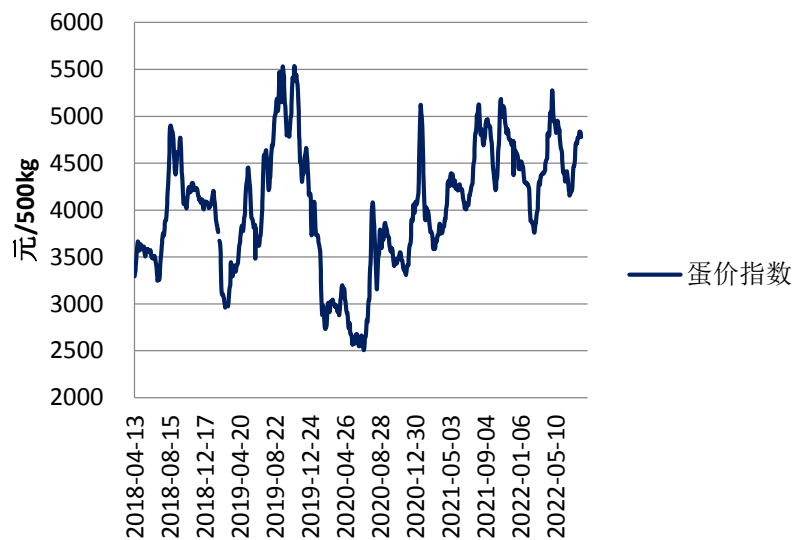


中国在产蛋鸡月度存栏量 (亿只)

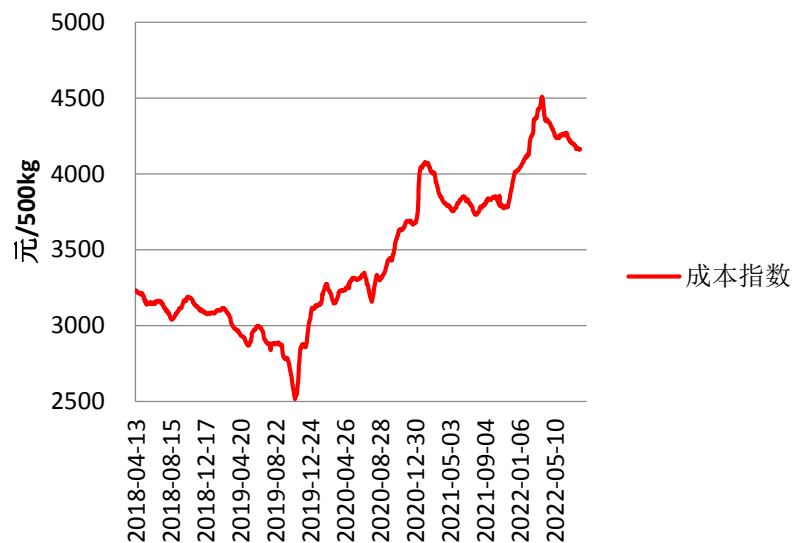


各种指数

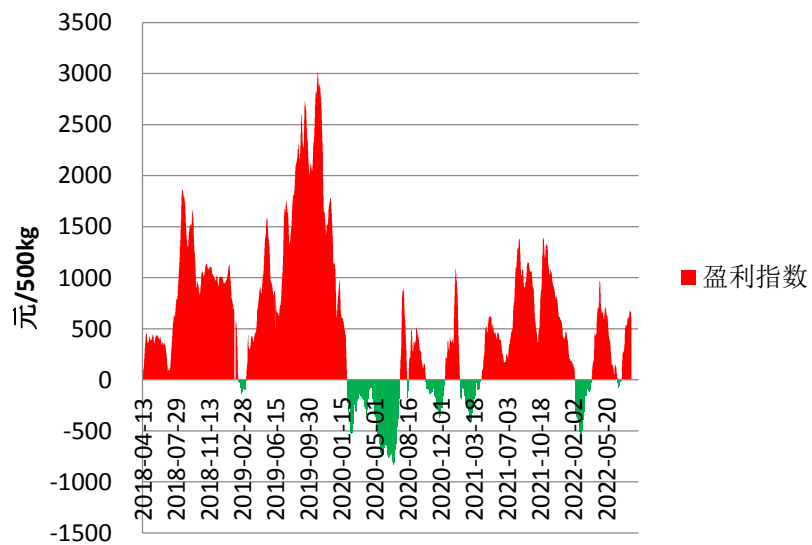
蛋价指数



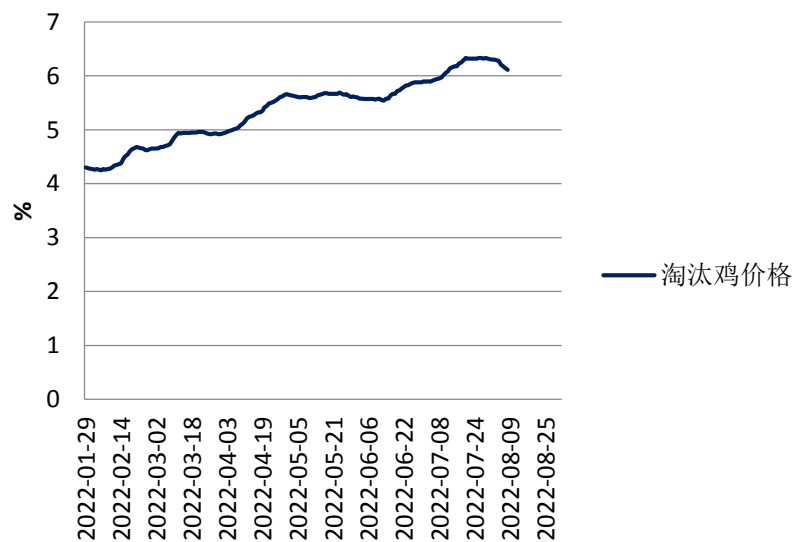
成本指数



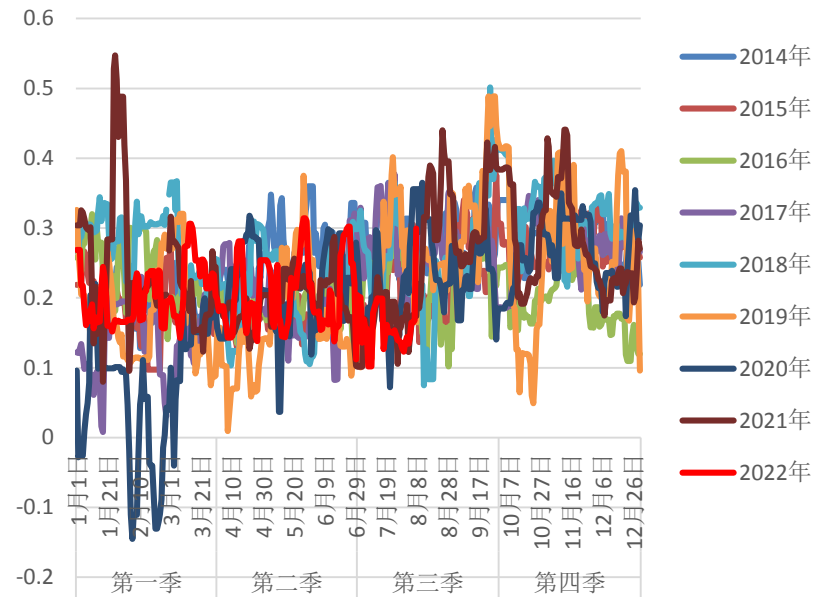
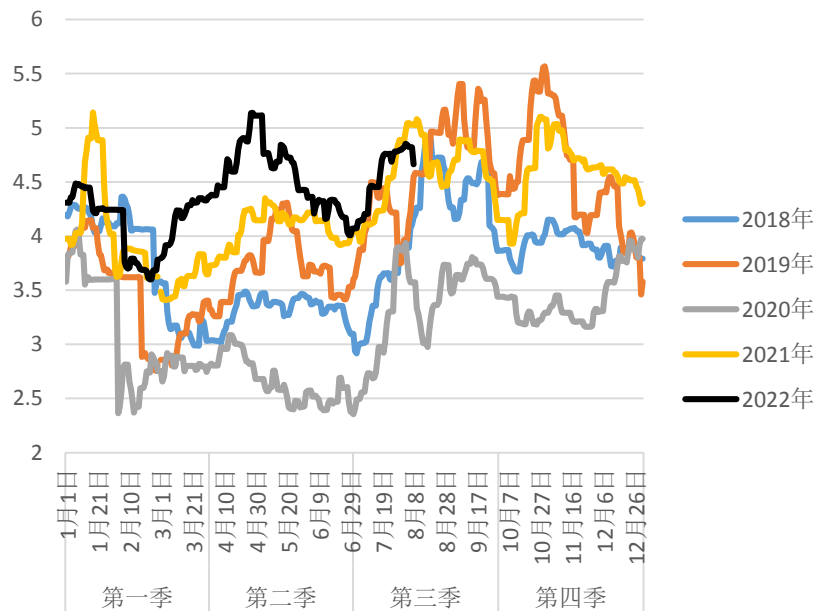
盈利指数



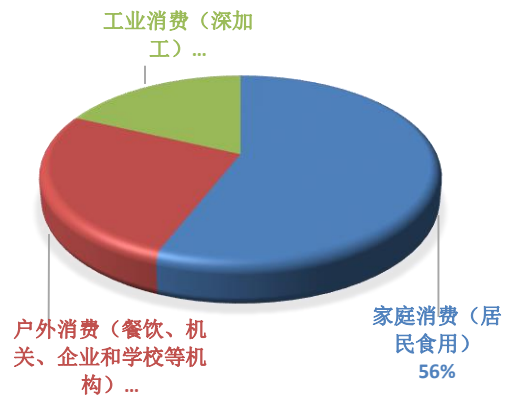
淘汰鸡价格



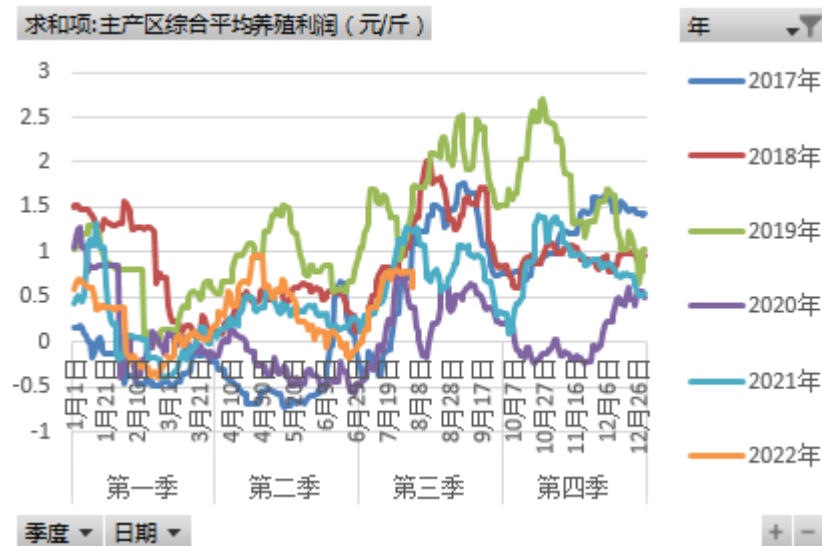
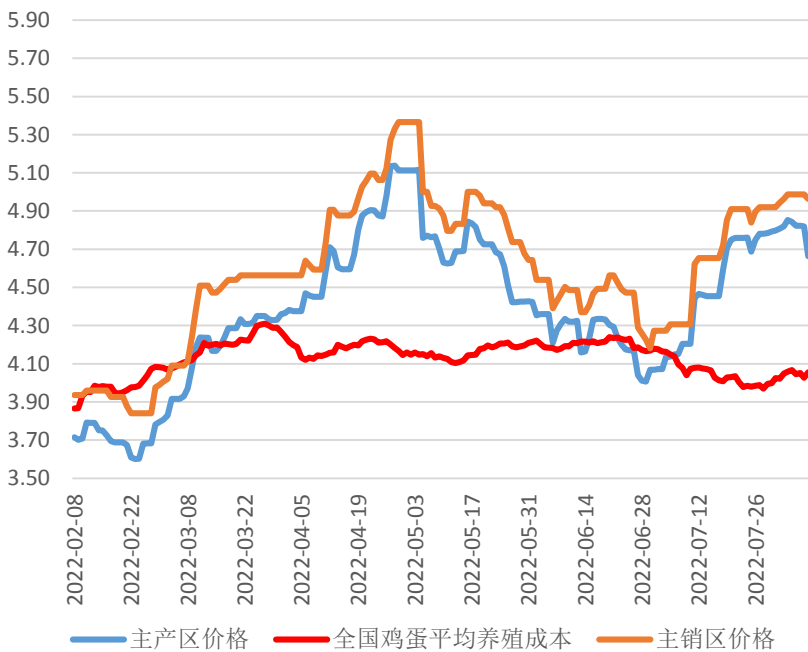
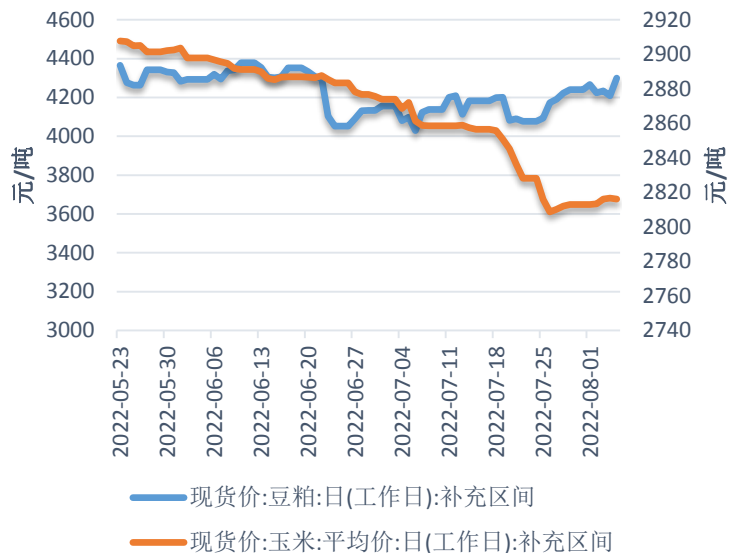
需求



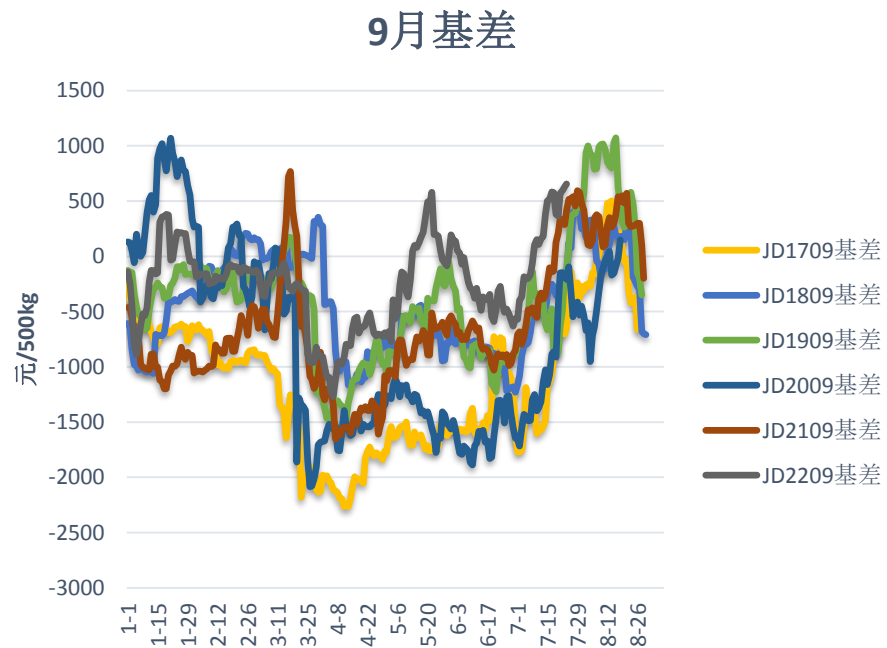
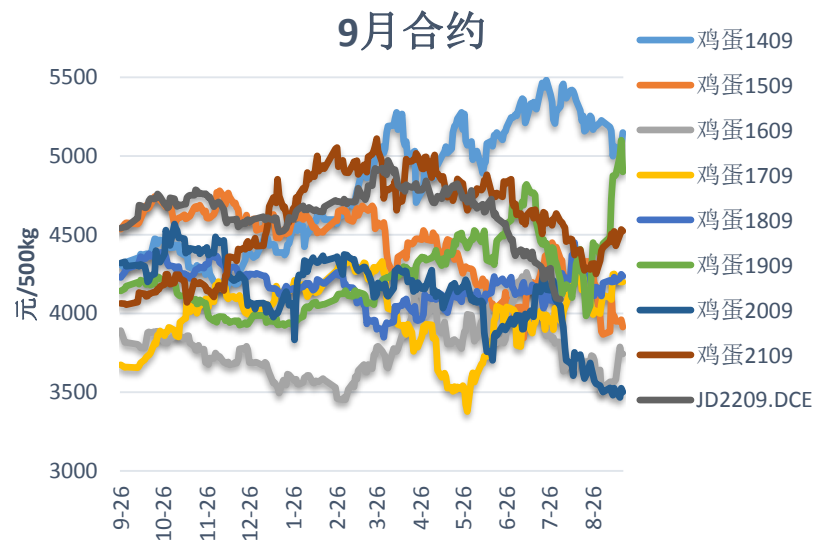
消费类型



成本&利润

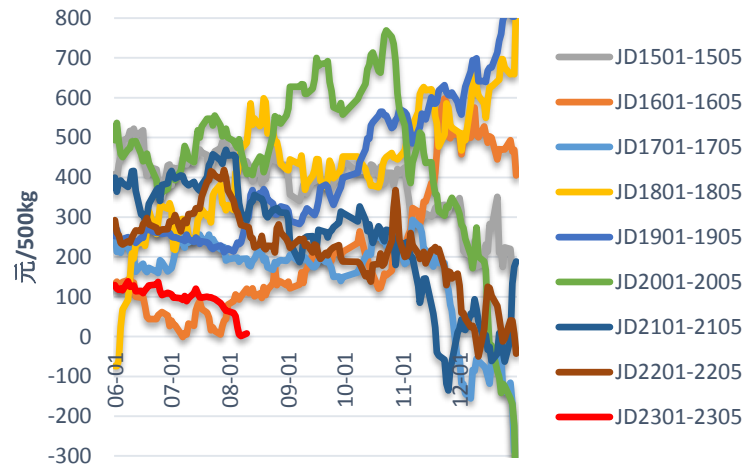


基差

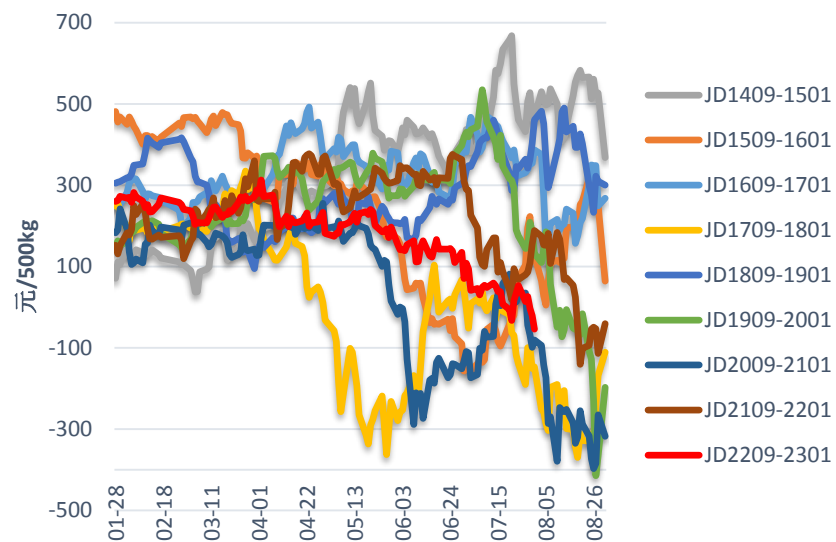


价差走势

JD15价差走势



JD91价差走势



免责声明

此报告并非针对或意图送发给或为任何就送发、发布、可得到或使用此报告而使中原期货股份有限公司违反当地的法律或法规或可致使中原期货股份有限公司受制于的法律或法规的任何地区、国家或其它管辖区域的公民或居民。除非另有显示，否则所有此报告中的材料的版权均属中原期货股份有限公司。未经中原期货股份有限公司事先书面授权下，不得更改或以任何方式发送、复印此报告的材料、内容或其复印本予任何其它人。所有于此报告中使用的商标、服务标记及标记均为中原期货股份有限公司的商标、服务标记及标记。此报告所载的资料、工具及材料只提供给阁下作查照之用。此报告的内容并不构成对任何人的投资建议，而中原期货股份有限公司不会因接收人收到此报告而视他们为其客户。

此报告所载资料的来源及观点的出处皆被中原期货股份有限公司认为可靠，但中原期货股份有限公司不能担保其准确性或完整性，而中原期货股份有限公司不对因使用此报告的材料而引致的损失而负任何责任。并不能依靠此报告以取代行使独立判断。中原期货股份有限公司可发出其它与本报告所载资料不一致及有不同结论的报告。本报告及该等报告反映编写分析员的不同设想、见解及分析方法。为免生疑，本报告所载的观点并不代表中原期货股份有限公司，或任何其附属或联营公司的立场。此报告中所指的投资及服务可能不适合阁下，我们建议阁下如有任何疑问应咨询独立投资顾问。此报告并不构成投资、法律、会计或税务建议或担保任何投资或策略适合或切合阁下个别情况。此报告并不构成给予阁下私人咨询建议。



中原期貨股份有限公司

CENTRAL CHINA FUTURES HOLDINGS CO.,LTD.

Thanks

公司网址：www.zyfutures.com

公司电话：4006-967-218

公司地址：河南省郑州市郑东新区CBD商务外环路10号中原广发金融大厦四楼