

投资咨询业务资格
证监发【2014】217号

铜价短期跌幅有限，以震荡为主

——铜周报2022.11.21



孙琦

电子邮箱: sunqi_qh@ccnew.com

执业证书编号: F0261953

投资咨询编号: Z0002173

品种	主要逻辑	策略建议	风险提示
铜	<p>1、宏观面：美国10月PPI同比上涨8%，不及预期，但美联储官员继续发表鹰派讲话，美元指数小幅反弹，令铜价承压。</p> <p>2、供需面：原料上：本周五港铜精矿库存较上周增加1.2万实物吨，炼厂库存充足叠加正处于长单谈判期，抑制现货采购需求，TC继续走高。废铜上，本周废铜价格并未跟随铜价下调回落的速度，主要原因是废铜供应较为紧张，本周精废价差减小，有利于电解铜消费。供应上：近期部分进口铜将陆续清关进口至国内，交割仓单也将继续流入市场。需求上，铜价重心逐步回落，但电线电缆等加工企业订单表现仍不及预期，终端消费淡季表现疲弱。库存上，国内总体社会库存本周增加2.33万吨至12.80万吨，连续三周累库。</p> <p>3、整体逻辑：市场对前期政策利好消化后，市场宏观情绪趋于缓和，国内库存连续累库，但绝对水平仍然较低，预计铜价短期跌幅有限，以震荡整理为主。</p>	建议投资者可逢低了结部分获利空单。	<ol style="list-style-type: none">1、俄乌局势超预期升级。2、国内外宏观政策超预期变化。3、疫情超预期。

目录

Content

01

行情回顾

02

宏观分析

03

供需分析

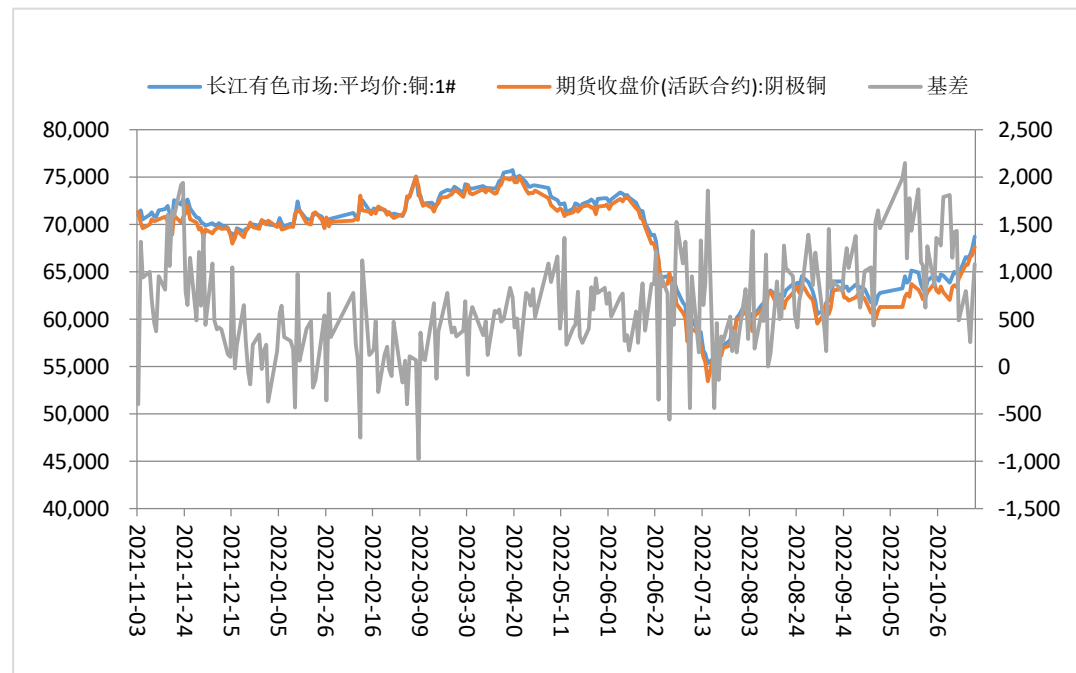
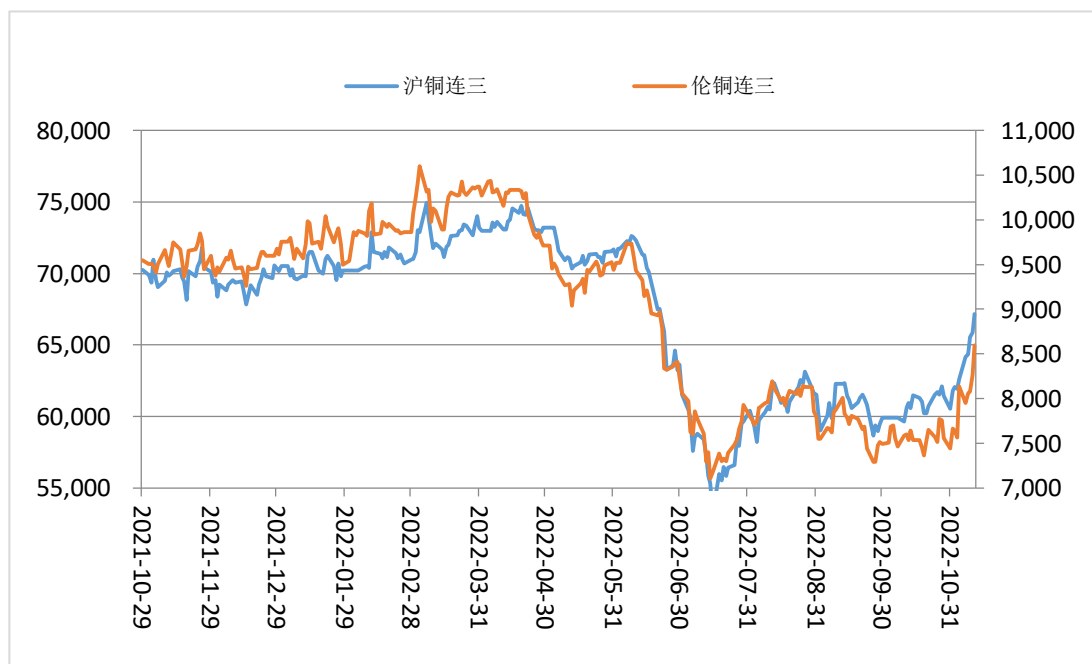
01

行情回顾

周度行情回顾

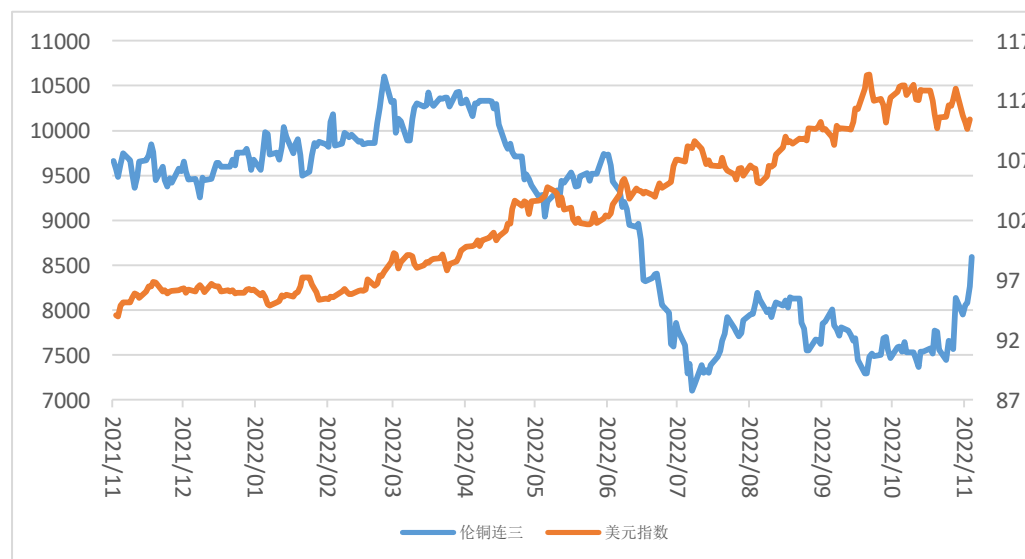
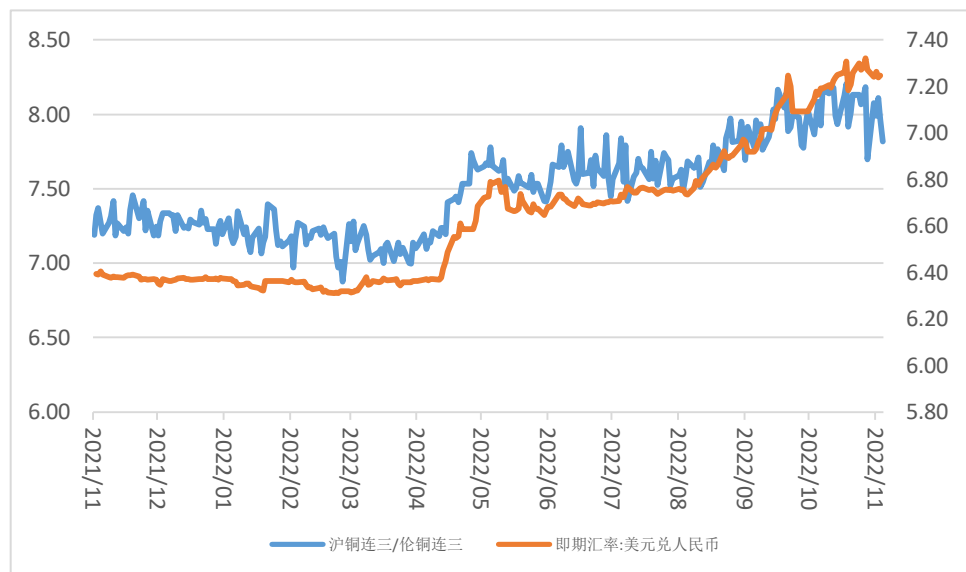
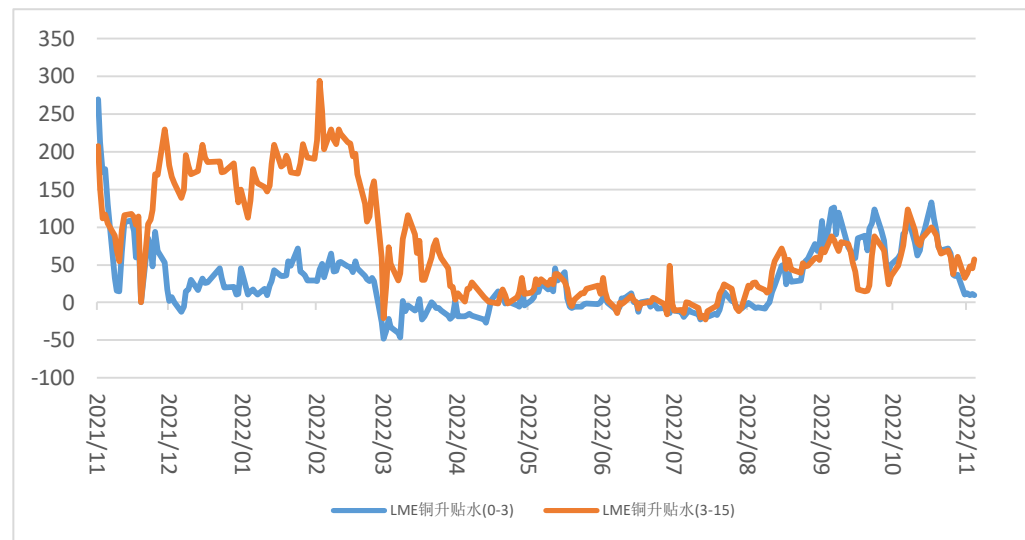
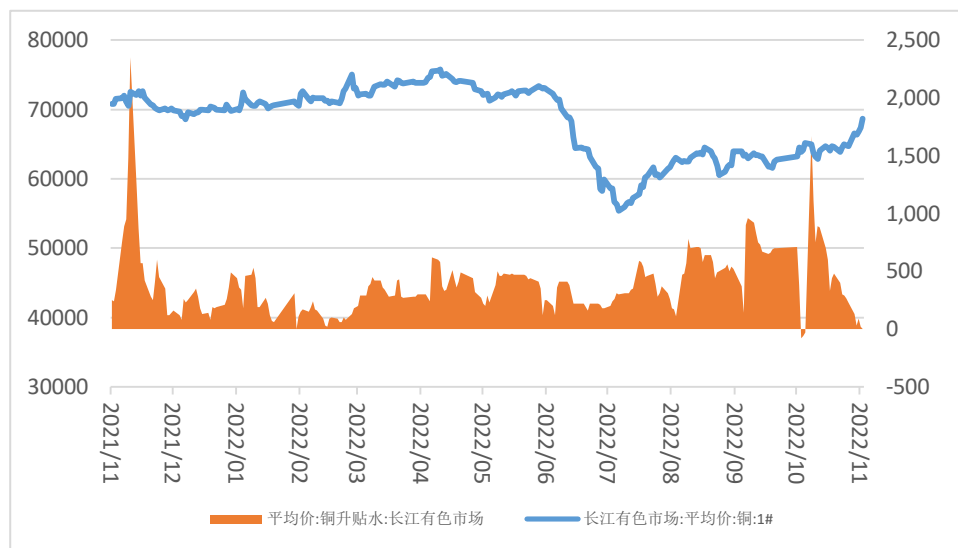
本周LME铜下跌6.46%，报收8036.0美元/吨，沪铜主力合约下跌2.79%，报收65740元/吨，沪伦比值上升为8.11(沪铜/LMES15点)。

上海有色现货平均价为66290元/吨，比上周下跌2255元/吨，均价贴水320元/吨，比上周上涨455元/吨，期铜盘面回落，吸引下游企业入市，现货升水走高。



数据来源: Wind

周度行情回顾



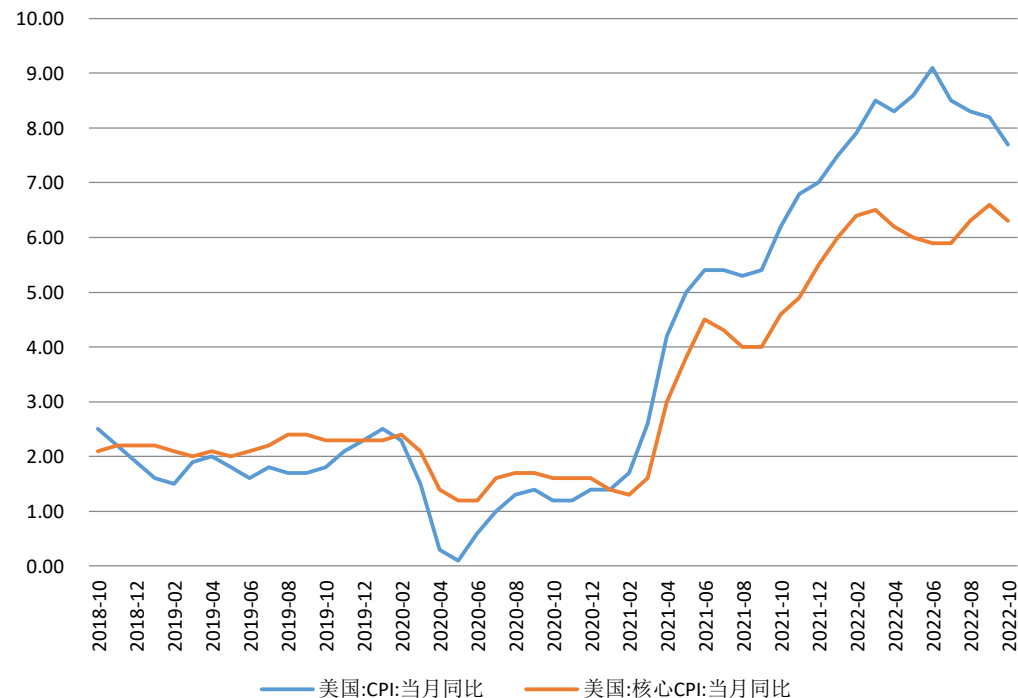
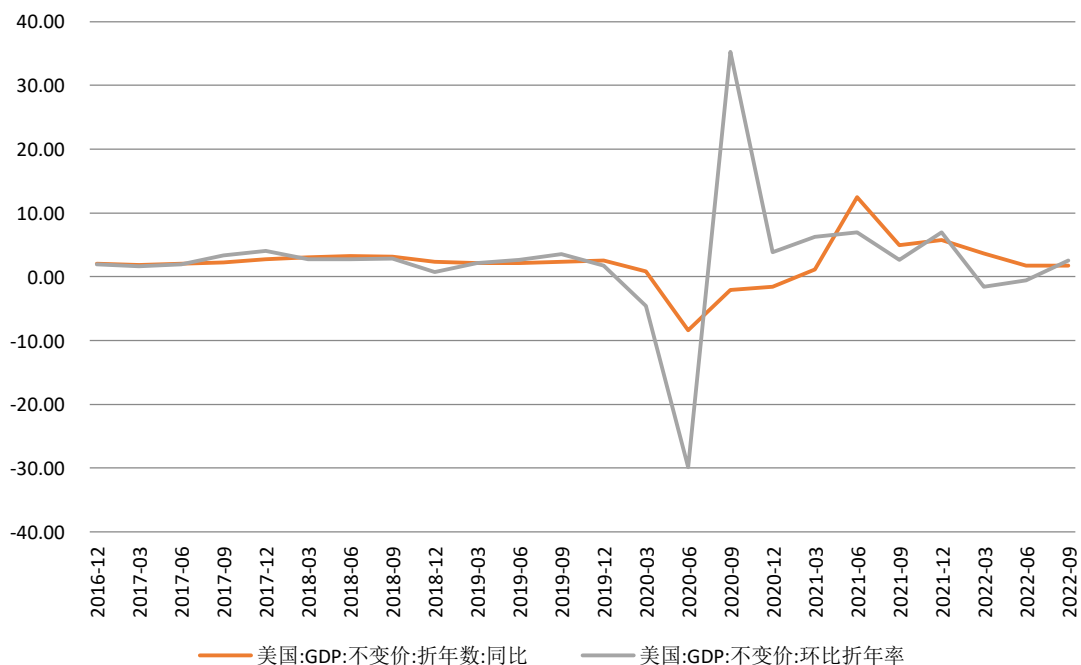
数据来源: Wind

02

宏观分析

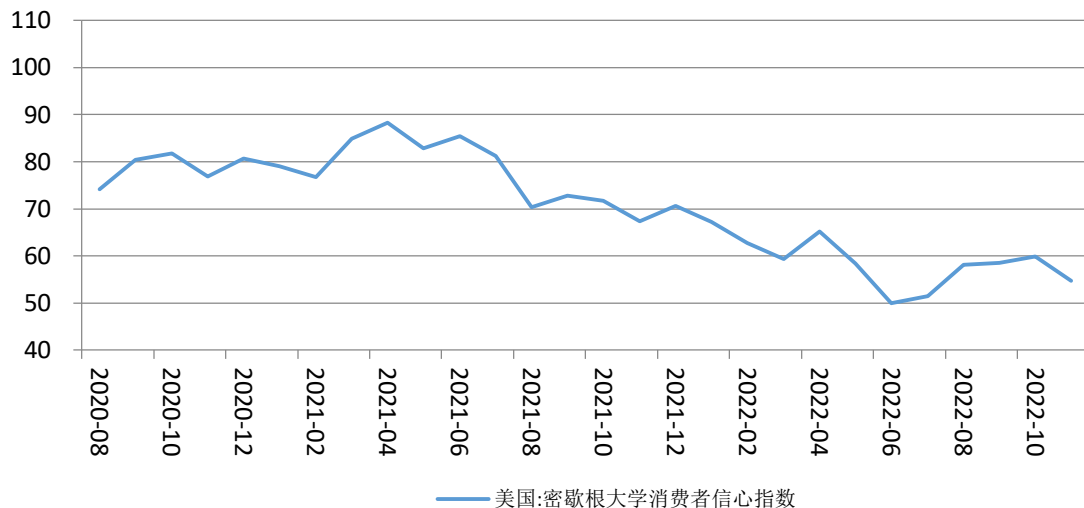
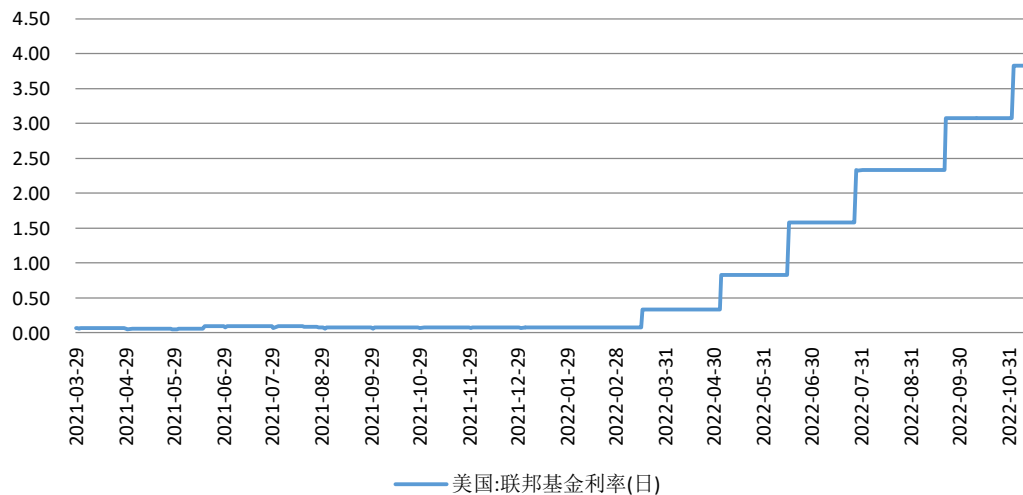
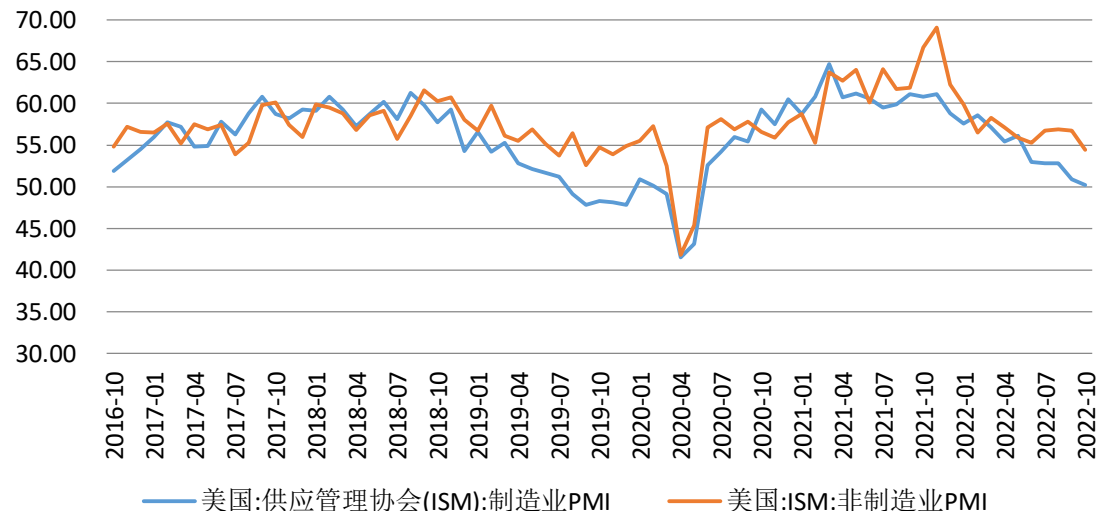
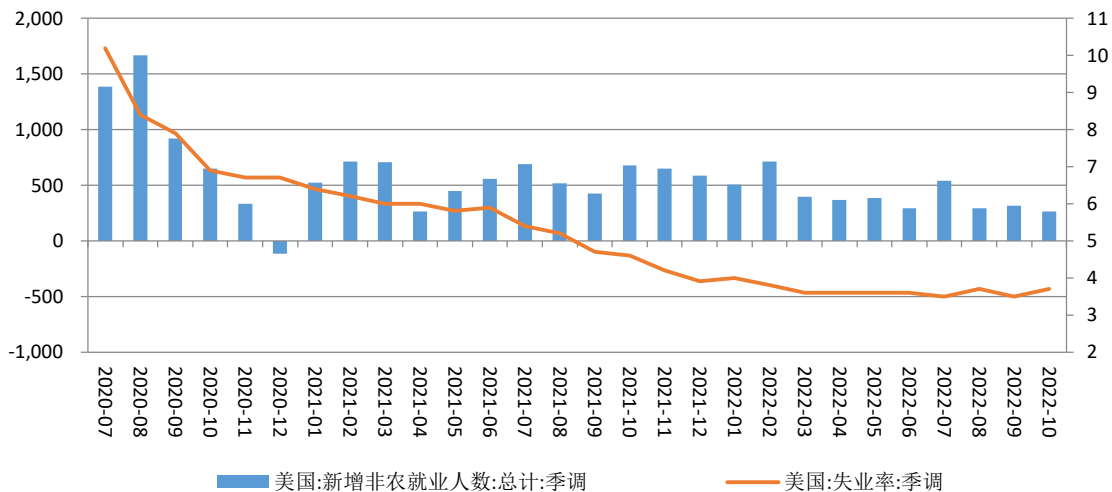
美元指数小幅反弹

美国10月PPI同比上涨8%，不及预期，但美联储官员继续发表鹰派讲话，美元指数小幅反弹，令铜价承压。



数据来源: Wind

美元指数小幅反弹



数据来源: Wind



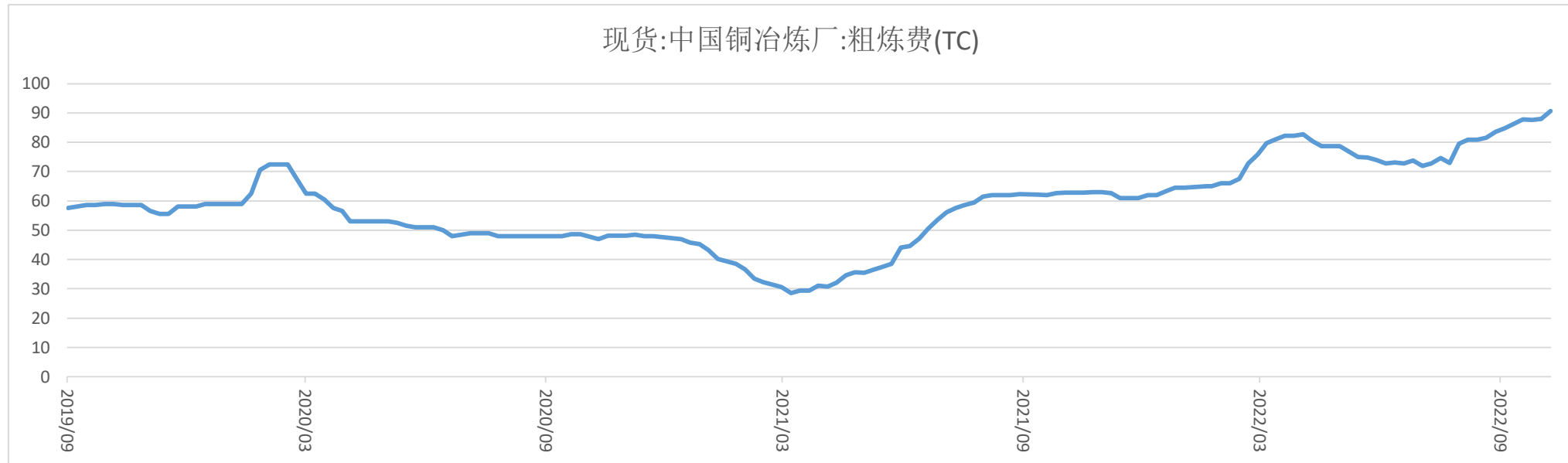
03

供需分析

TC创新高

SMM进口铜精矿指数（周）报90.83美元/吨，较上周增加0.28美元/吨。

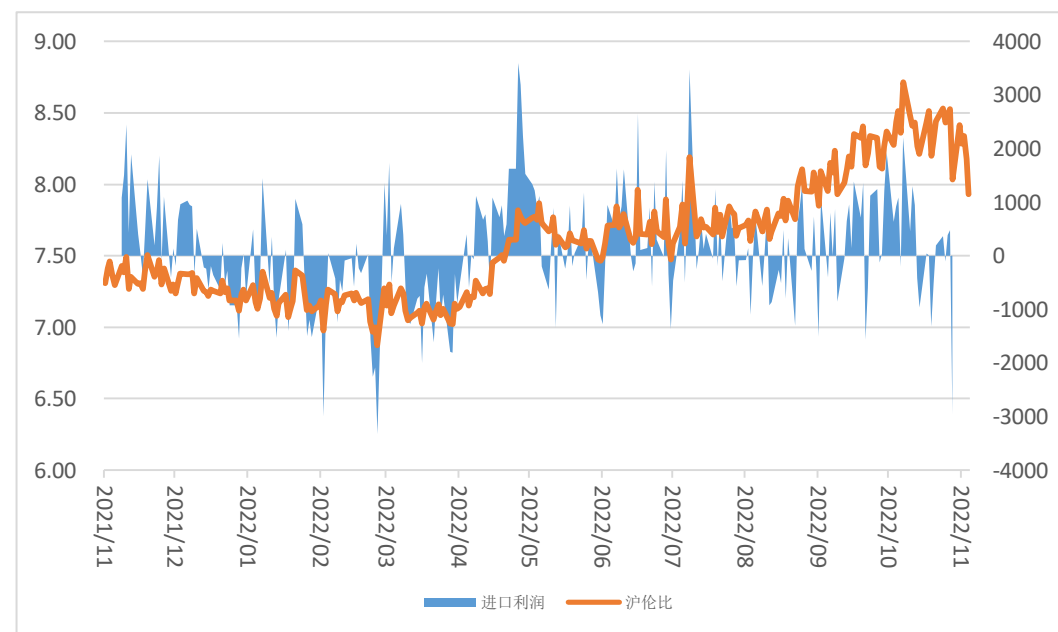
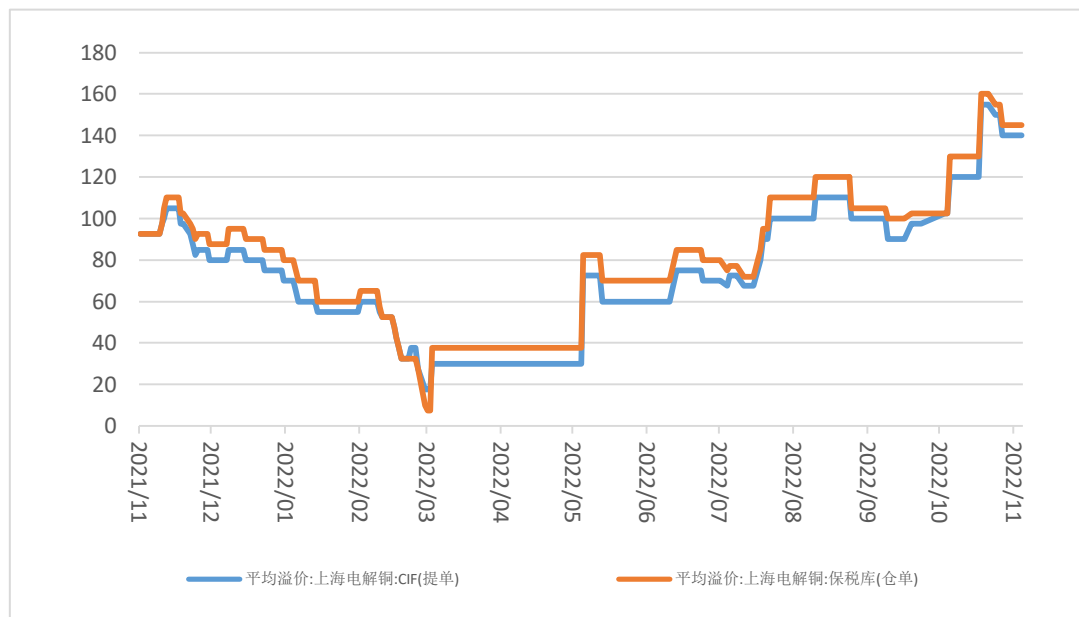
本周五港（防城、锦州、葫芦岛、青岛、连云港）铜精矿库存为70.2万实物吨，较上周增加1.2万实物吨，炼厂库存充足叠加正处于长单谈判期，抑制现货采购需求。



数据来源: Wind

洋山铜溢价大幅下行

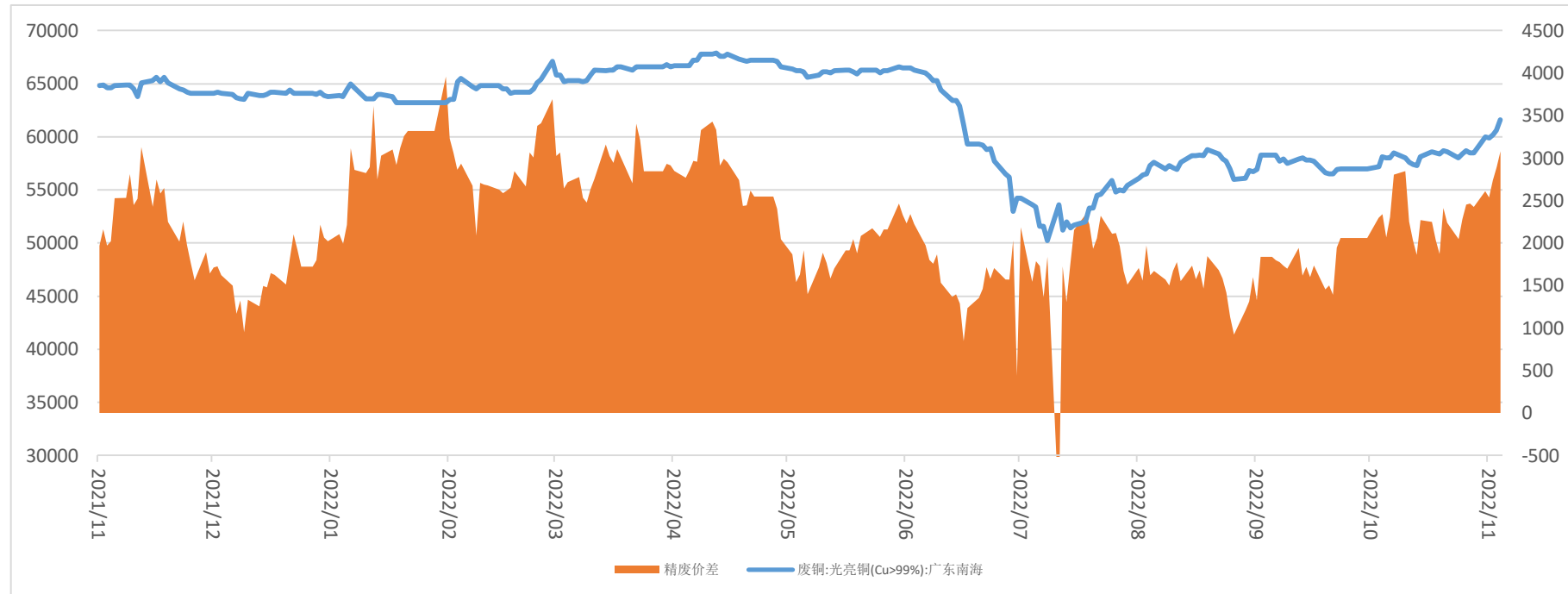
洋山铜仓单（周）报价83-98美元/吨，均价较上周五下调44美元/吨；提单报价75-95美元/吨，均价较上周五下调38美元/吨，国内铜价在需求较差的情况下承压回落，进口比价疲弱，洋山铜溢价大幅下行。



数据来源: Wind

精废价差减小

本周光亮铜不含票周均价为60760元/吨，较上周增加300元，周平均精废价差1795元/吨，较上周减少372元/吨，本周废铜价格并未跟随铜价下调回落的速度，主要原因是废铜供应较为紧张，本周精废价差减小，有利于电解铜消费。

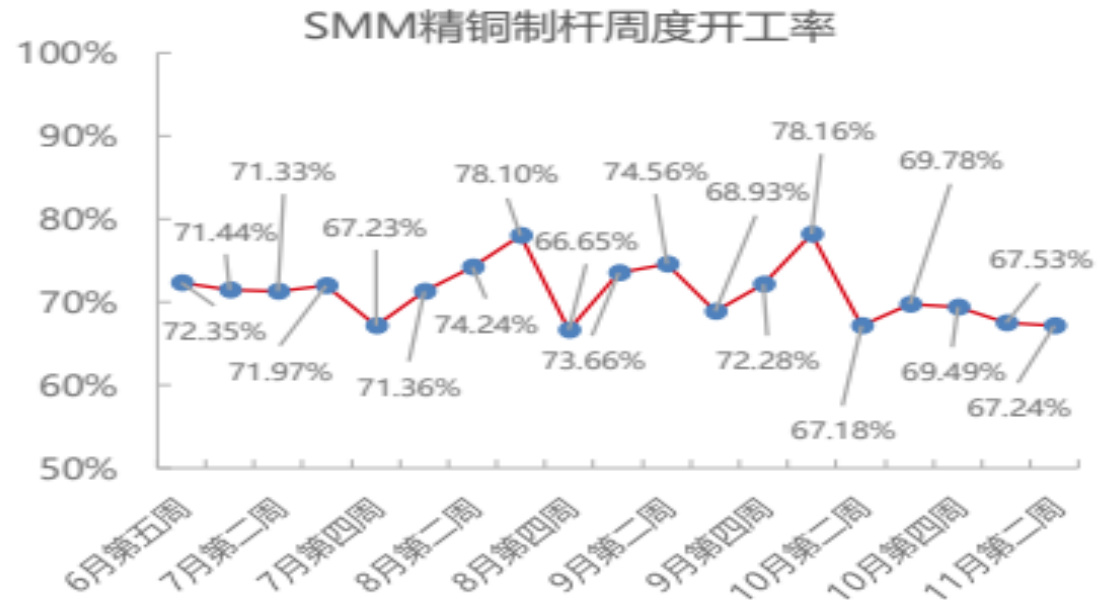
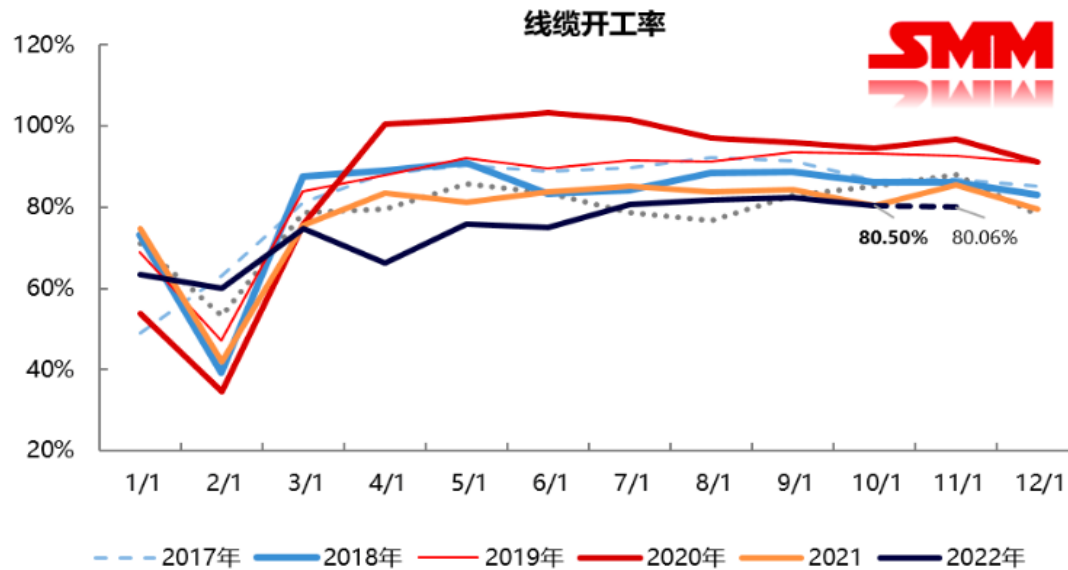


数据来源: Wind

下游消费低迷

精铜杆：周度开工率约为67.24%，较上周下降0.29个百分点，本周河北、广东等疫情仍较为严重，线缆端对于精铜杆的需求持续下滑。

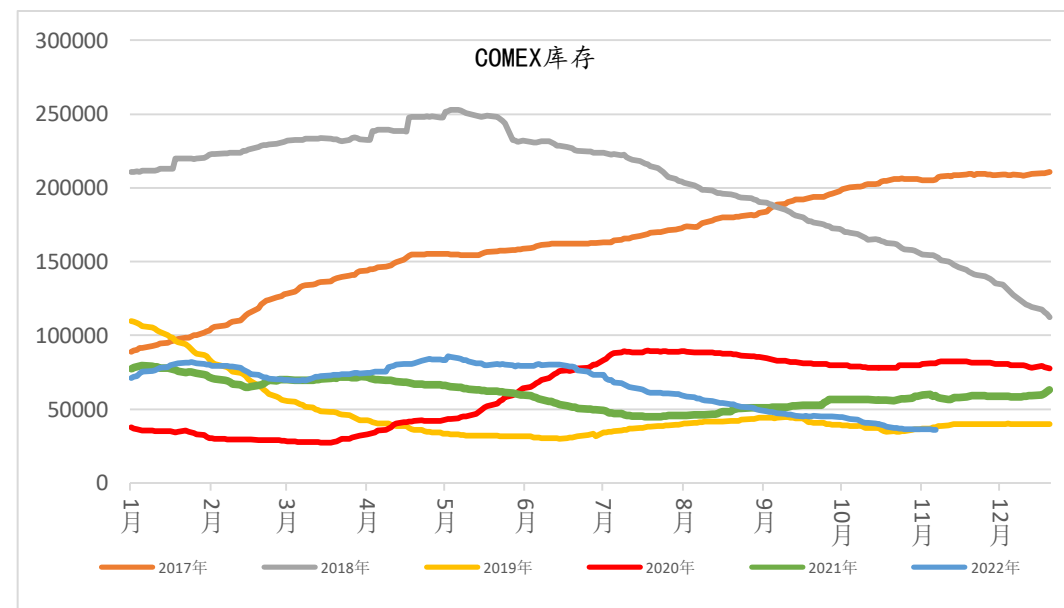
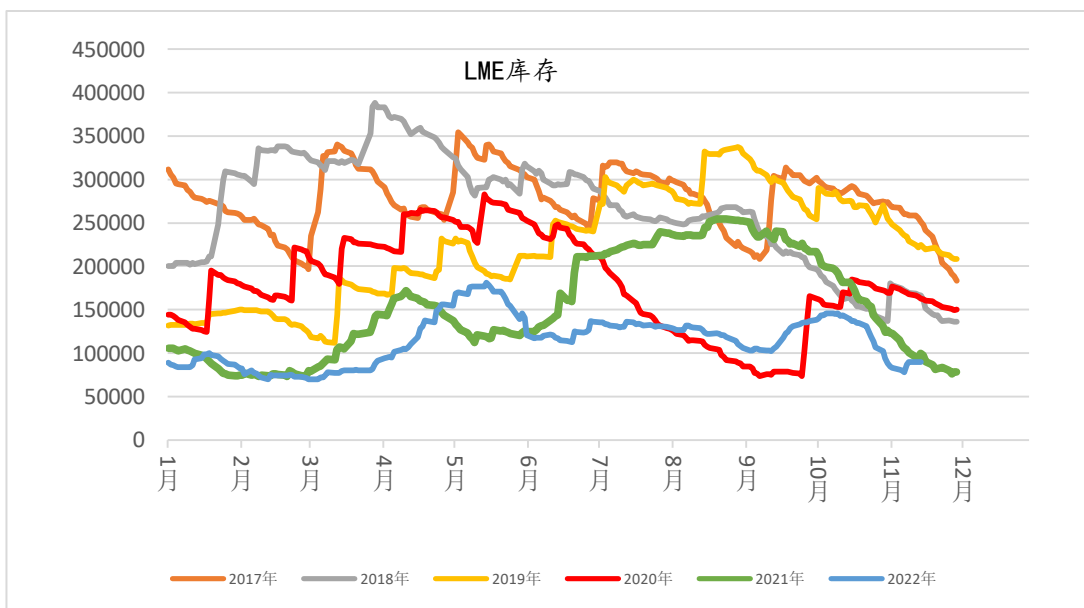
铜管：据SMM调研数据显示，10月份铜管行业开工率仅为67.09%，同环比均大幅下滑。



数据来源：SMM

LME库存增加

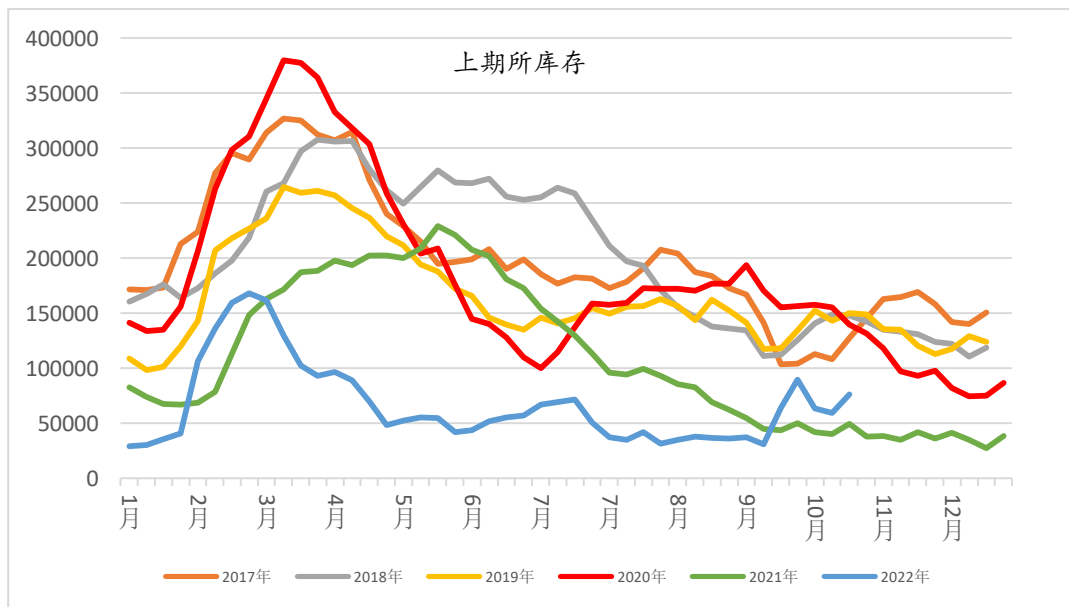
LME库存本周增加11875吨至89750吨。



数据来源: Wind

国内库存累库

沪铜库存较上周增加17112吨至76176吨；国内主流社会库存较上周0.85万吨至10.47万吨，连续两周累库；保税区铜库存较上周减少0.26万吨至2.83万吨，前几周进口窗口处于打开状态时锁过比价的进口商将保税库货物搬至关内，带动库存下降。



SMM中国主流地区电解铜社会库存 (万吨)									
日期	上海	广东	江苏	浙江	江西	重庆	成都	天津	合计
10月9日	5.98	1.39	0.51	0.04	0.00	0.16	0.10	0.09	8.27
10月14日	6.73	1.27	0.86	0.04	0.00	0.13	0.09	0.30	9.42
10月17日	7.39	1.48	1.36	0.04	0.00	0.15	0.11	0.50	11.03
10月21日	8.28	1.35	2.36	0.04	0.00	0.11	0.07	0.30	12.51
10月24日	7.46	1.11	1.71	0.04	0.00	0.08	0.05	0.20	10.65
10月28日	5.43	0.84	1.58	0.04	0.00	0.18	0.05	0.20	8.32
10月31日	6.25	0.95	1.54	0.04	0.00	0.16	0.05	0.20	9.19
11月4日	6.68	1.00	1.28	0.04	0.00	0.16	0.06	0.40	9.62
11月7日	7.36	1.03	1.18	0.04	0.00	0.15	0.06	0.40	10.22
11月11日	7.83	0.61	1.46	0.04	0.00	0.09	0.04	0.40	10.47
环比上期变化	0.47	-0.42	0.28	0.00	0.00	-0.06	-0.02	0.00	0.25

数据来源: Wind SMM

本周市场重要信息

1、伦敦金属交易所（LME）北京时间11月12日发布公告称，LME在对市场反馈分析后得出结论，大部分市场参与者仍计划在2023年继续采购俄罗斯金属。因此，LME目前不建议禁止俄罗斯金属的交割，也不建议对俄罗斯库存量设置门槛。

2、据SMM调研数据显示，本周（即11月7日11月11日）再生铜制杆企业开工率为51.87%（调研企业：15家，产能155万吨/年）。

免责声明

此报告并非针对或意图送发给或为任何就送发、发布、可得到或使用此报告而使中原期货股份有限公司违反当地的法律或法规或可致使中原期货股份有限公司受制于的法律或法规的任何地区、国家或其它管辖区域的公民或居民。除非另有显示，否则所有此报告中的材料的版权均属中原期货股份有限公司。未经中原期货股份有限公司事先书面授权下，不得更改或以任何方式发送、复印此报告的材料、内容或其复印本予任何其它人。所有于此报告中使用的商标、服务标记及标记均为中原期货股份有限公司的商标、服务标记及标记。此报告所载的资料、工具及材料只提供给阁下作查照之用。此报告的内容并不构成对任何人的投资建议，而中原期货股份有限公司不会因接收人收到此报告而视他们为其客户。

此报告所载资料的来源及观点的出处皆被中原期货股份有限公司认为可靠，但中原期货股份有限公司不能担保其准确性或完整性，而中原期货股份有限公司不对因使用此报告的材料而引致的损失而负任何责任。并不能依靠此报告以取代行使独立判断。中原期货股份有限公司可发出其它与本报告所载资料不一致及有不同结论的报告。本报告及该等报告反映编写分析员的不同设想、见解及分析方法。为免生疑，本报告所载的观点并不代表中原期货股份有限公司，或任何其附属或联营公司的立场。此报告中所指的投资及服务可能不适合阁下，我们建议阁下如有任何疑问应咨询独立投资顾问。此报告并不构成投资、法律、会计或税务建议或担保任何投资或策略适合或切合阁下个别情况。此报告并不构成给予阁下私人咨询建议。

联系我们

总部地址：河南省郑州市郑东新区CBD商务外环路10号中原广发金融大厦四层

电话：4006-967-218

上海分公司：上海市自贸区福山路388号、向城路69号15层07室

电话：021-68590799

西北分公司：宁夏银川市金凤区CBD金融中心力德财富大厦1607室

电话：0951-8670121

新乡营业部：河南省新乡市荣校路195号1号楼东1-2层

电话：0373-2072881

南阳营业部：河南省南阳市宛城区光武区与孔明路交叉口星旺家园3幢1楼001-1室

电话：0377-63261919

灵宝营业部：河南省灵宝市函谷大道北段西侧（灵宝市函谷路与五龙路交叉口金湖公馆）

电话：0398-2297999

洛阳营业部：河南省洛阳市洛龙区开元大道260号财源大厦综合办公楼1幢2层

电话：0379-61161502

西安营业部：陕西省西安未央区未央路138-1号中登大厦A座8层F7室至F8室

电话：029-89619031

大连营业部：辽宁省大连市高新技术产业园区黄浦路537号泰德大厦06层05A单元

电话：0411-84805785

杭州营业部：浙江省杭州市拱墅区远洋国际中心E座1013室

电话：0571-85236619



中原期貨股份有限公司

CENTRAL CHINA FUTURES HOLDINGS CO.,LTD.

Thanks

公司网址：www.zyfutures.com

公司电话：4006-967-218

公司地址：河南省郑州市郑东新区CBD商务外环路10号中原广发金融大厦四楼

