

投资咨询业务资格
证监发【2014】217号

供需矛盾并不明显，铜价高位震荡 ——铜周报2022.11.28



孙琦

电子邮箱: sunqi_qh@ccnew.com

执业证书编号: F0261953

投资咨询编号: Z0002173

品种	主要逻辑	策略建议	风险提示
铜	<p>1、宏观面：美联储11月会议记录显示，联储大多数决策者同意很快就应该放缓加息步伐，暗示12月或将加息幅度缩小至50个基点，美元指数震荡回落。同时，中国央行降准0.25%，金融支持房地产16条政策落地，提振市场风险偏好。</p> <p>2、供需面：原料上：本周五港铜精矿库存为80.2万实物吨，较上周增加10万实物吨，2023年进口铜精矿长单Benchmark创5年以来新高。废铜上，本周废铜原料供应商受铜价下跌的情绪影响捂货惜售，原料供给大幅收缩，本周精废价差继续减小，有利于电解铜消费。供应上，临近月末冶炼厂有清库压力料发货量会增加，但进口铜的量预计增加不明显。需求上，铜价重心回落刺激部分下游入市采购，但受疫情、年末资金等因素干扰，终端消费淡季表现疲弱。库存上，国内总体社会库存本周减少0.63万吨至12.17万吨，绝对水平仍然较低。</p> <p>3、整体逻辑：美联储会议纪要偏“鸽”发声，国内政策频吹暖风，宏观向好预期增强，但下游淡季消费疲软，铜供需矛盾并不明显，基本面对于铜价的支撑有限，预计铜价高位震荡。</p>	建议投资者观望为主，激进者可逢低短多参与。	<ol style="list-style-type: none">1、俄乌局势超预期升级。2、国内外宏观政策超预期变化。3、疫情超预期。

目录

Content

01

行情回顾

02

宏观分析

03

供需分析

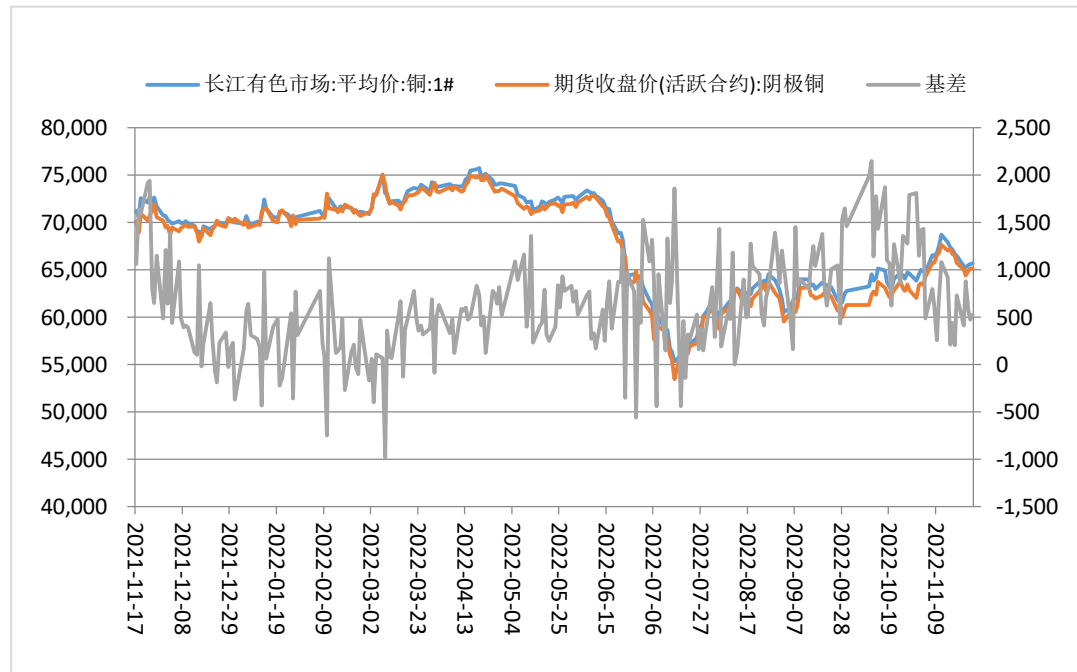
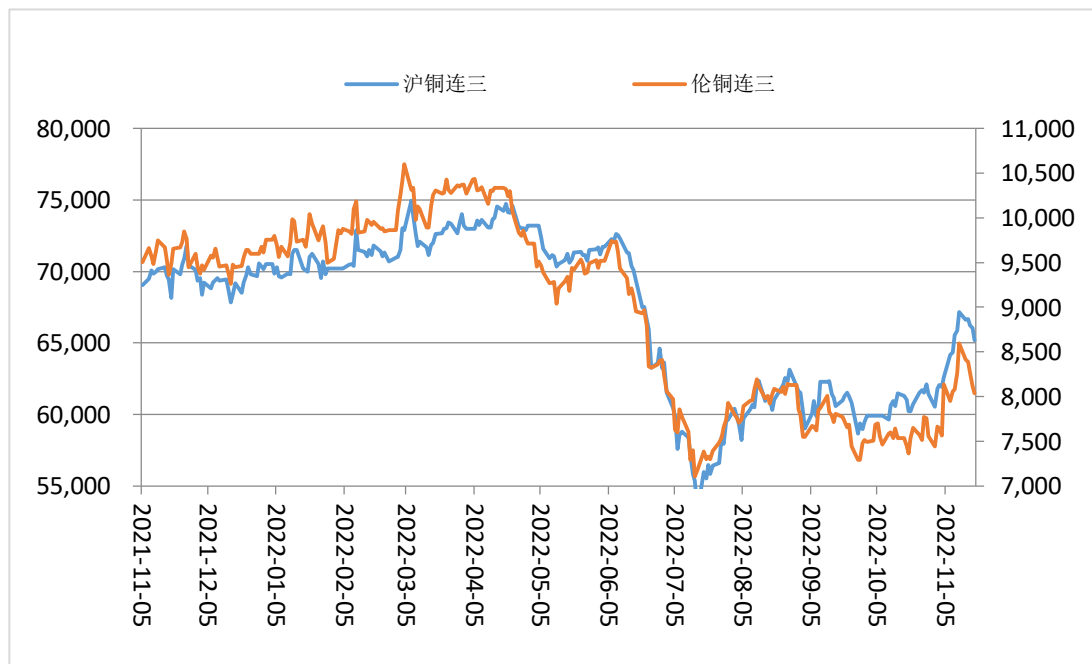
01

行情回顾

周度行情回顾

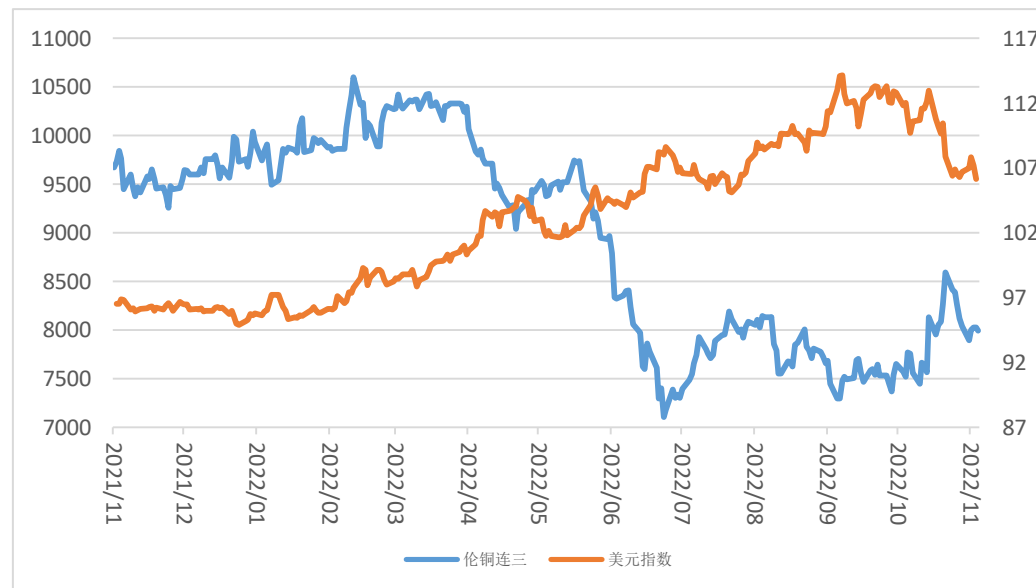
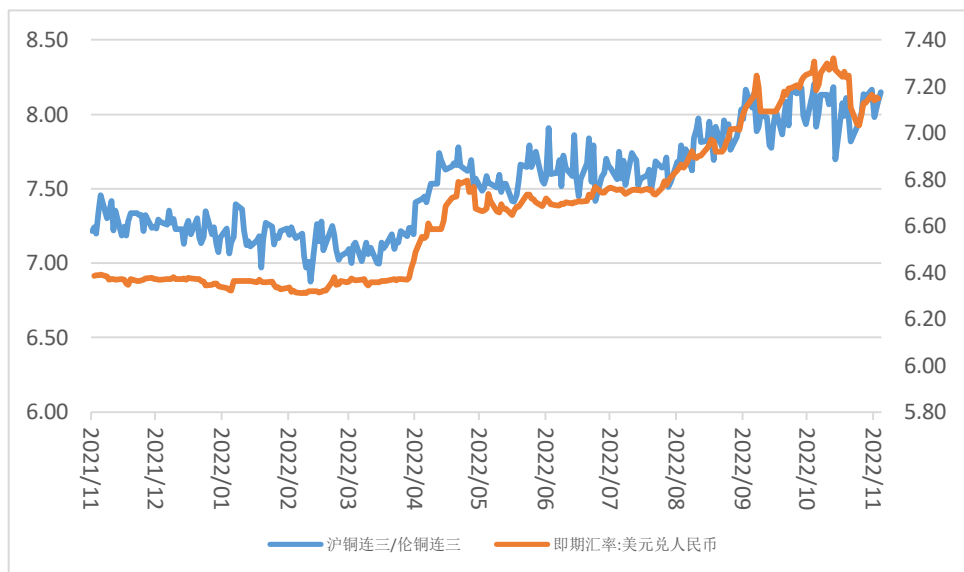
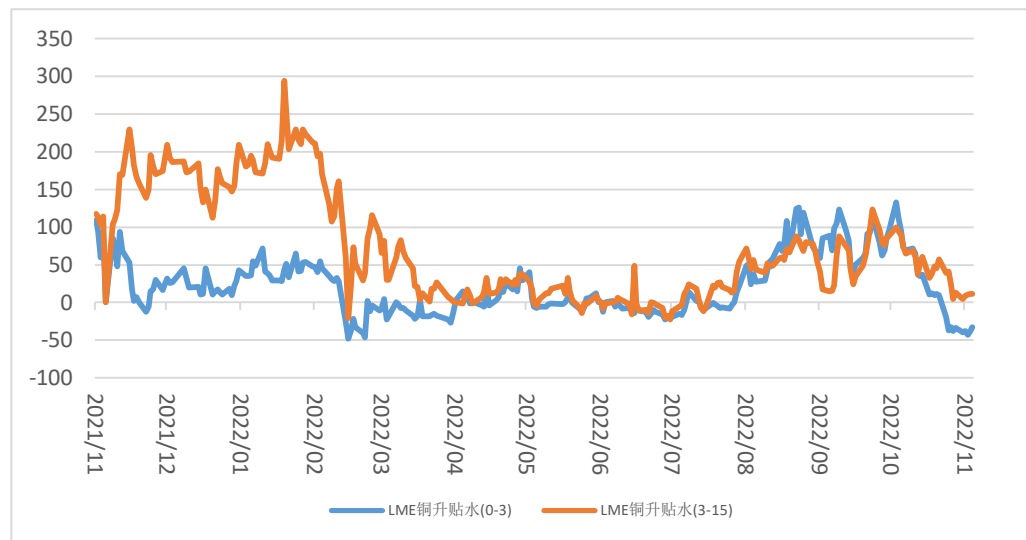
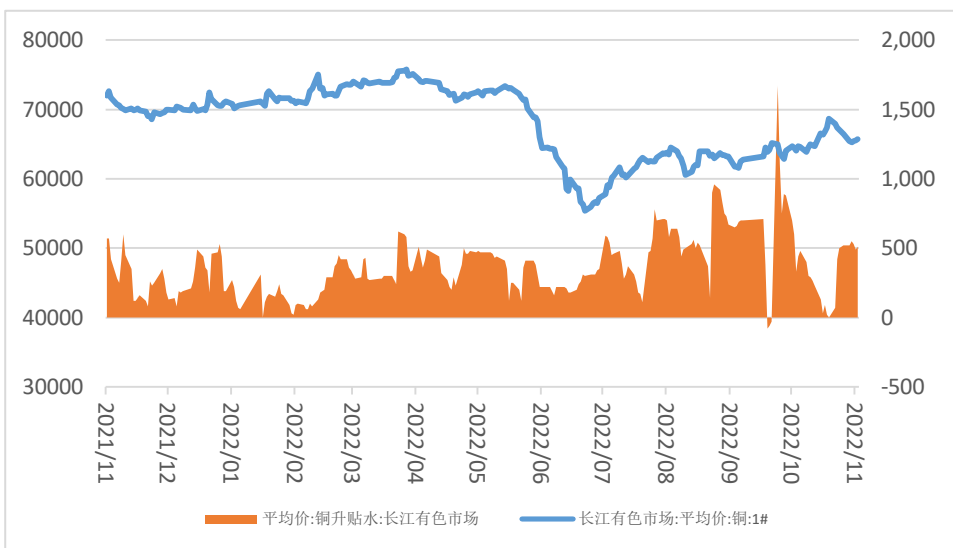
本周LME铜下跌0.57%，报收7990.0美元/吨，沪铜主力合约下跌0.37%，报收65170元/吨，沪伦比值下降为8.1（沪铜/LMES15点）。

上海有色现货平均价为65430元/吨，比上周下跌860元/吨，均价升水240元/吨，比上周下跌80元/吨，期铜盘面回落，下游企业后半周买兴转淡，现货升水小幅回落。



数据来源: Wind

周度行情回顾



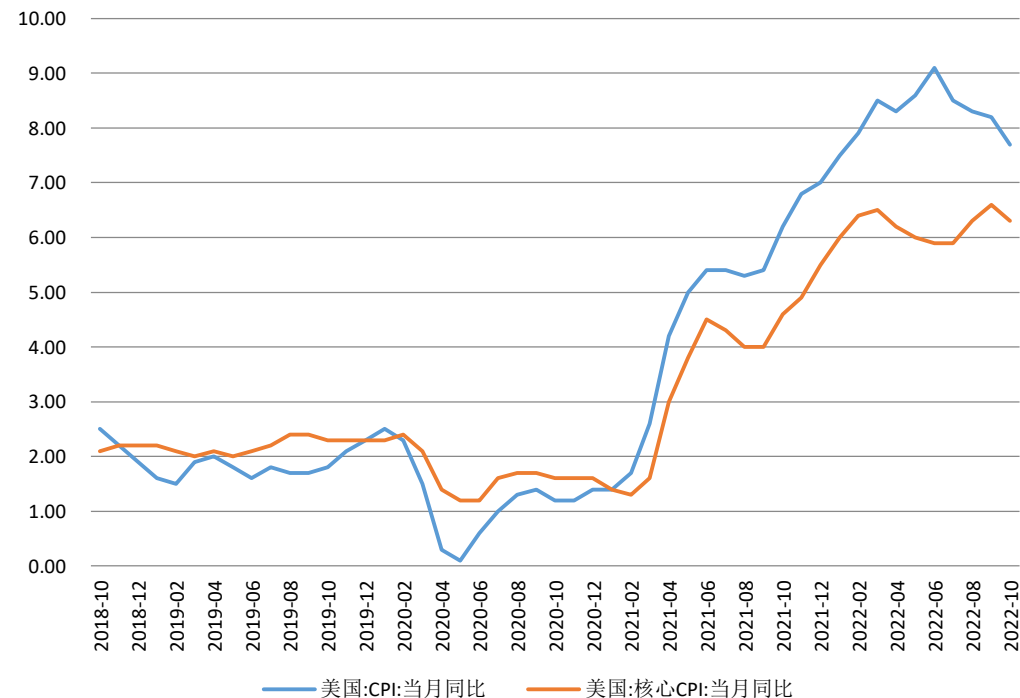
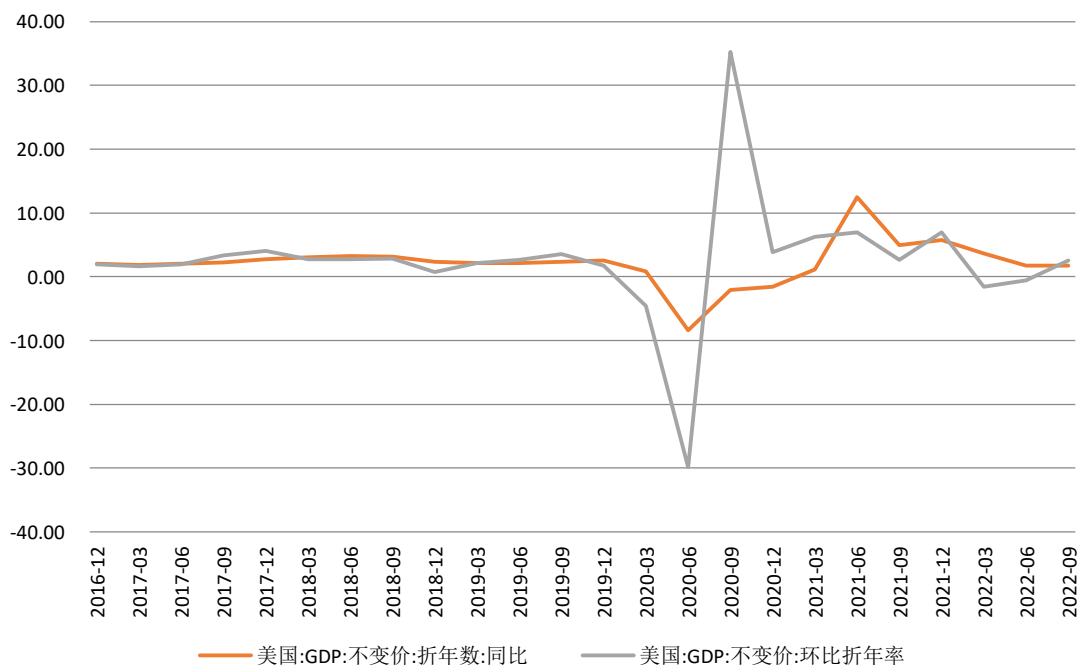
数据来源: Wind

02

宏观分析

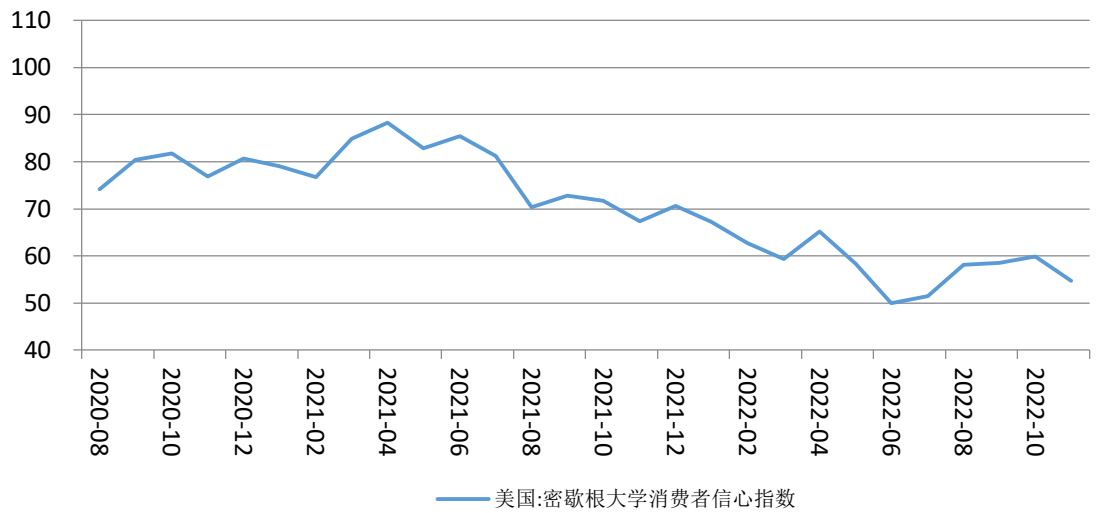
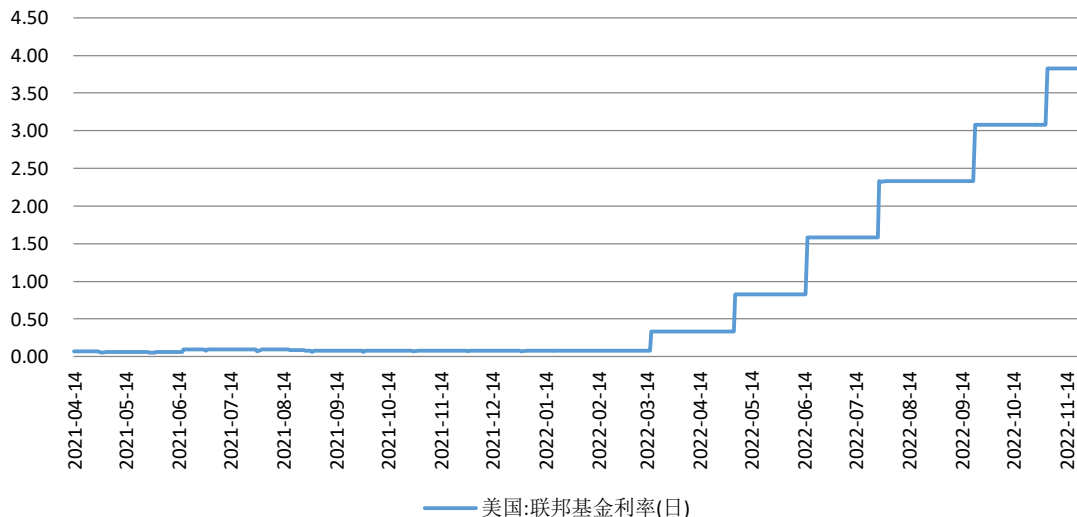
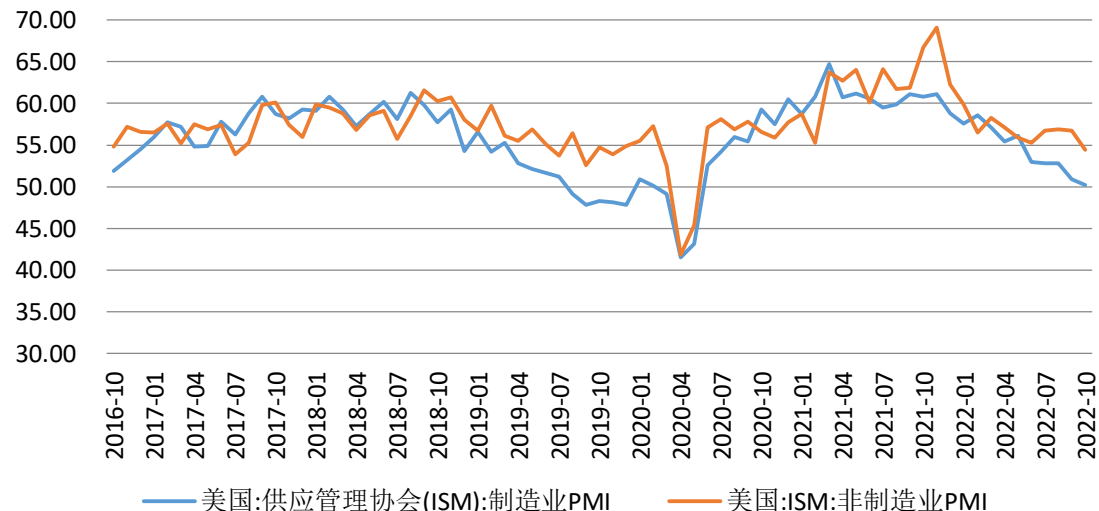
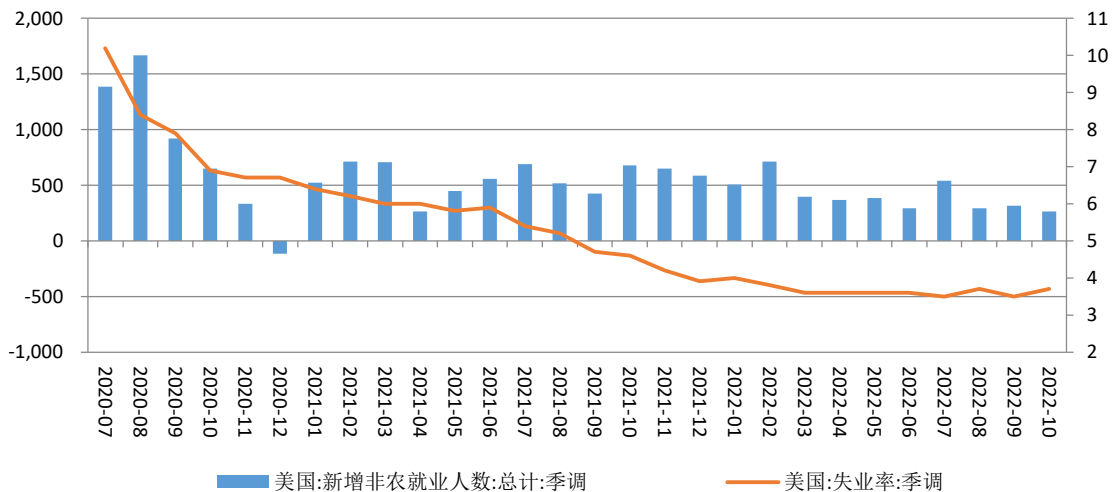
美元指数震荡回落

美联储11月会议记录显示，联储大多数决策者同意很快就应该放缓加息步伐，暗示12月或将加息幅度缩小至50个基点，美元指数震荡回落，提振铜价。



数据来源: Wind

美元指数震荡回落



数据来源: Wind



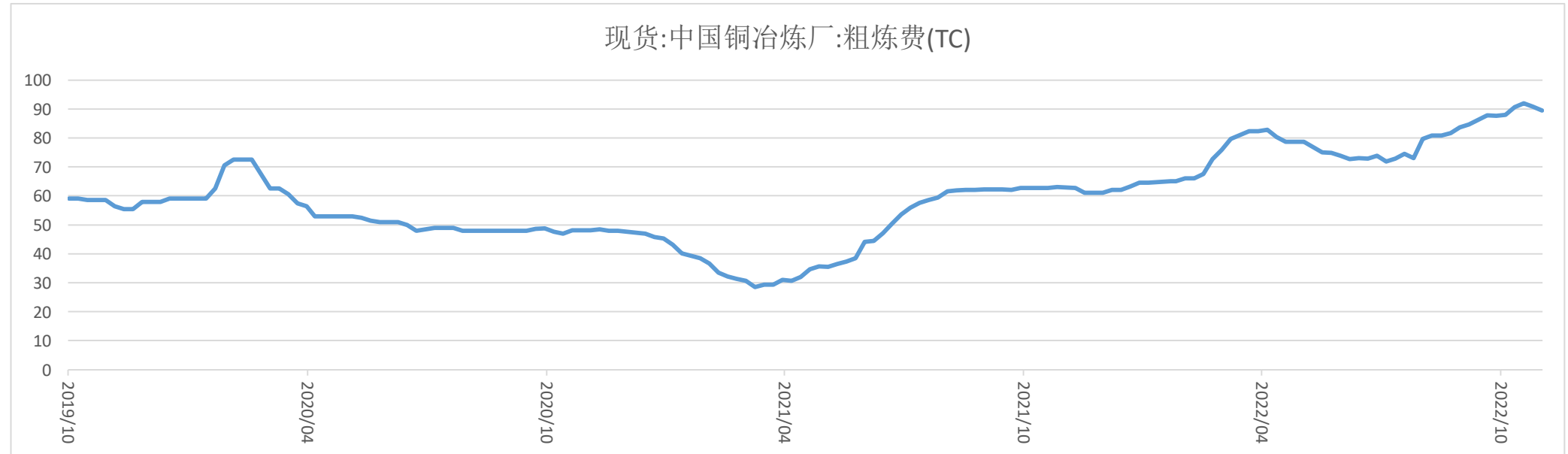
03

供需分析

2023年进口铜精矿长单Benchmark创5年以来新高

SMM进口铜精矿指数（周）报91.08美元/吨，较上周增加0.25美元/吨。

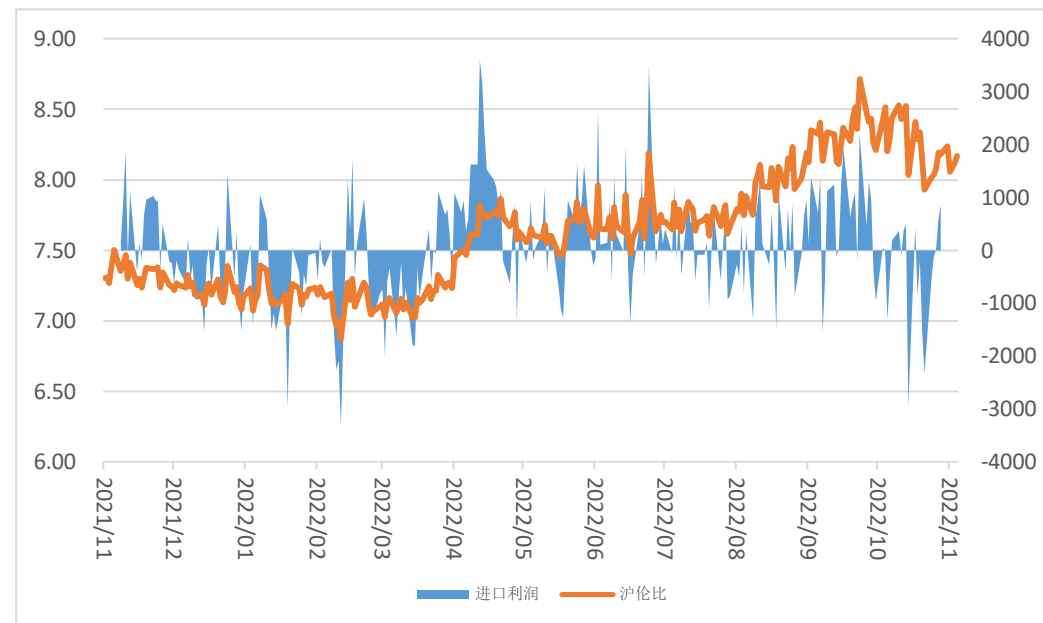
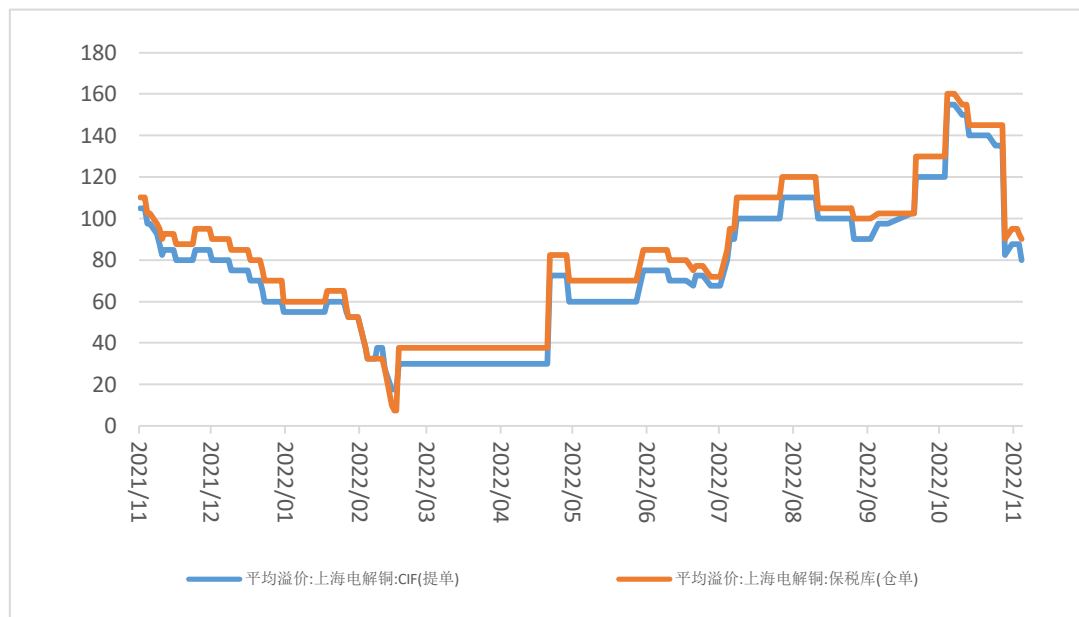
本周五港（防城、锦州、葫芦岛、青岛、连云港）铜精矿库存为80.2万实物吨，较上周增加10万实物吨。11月24日江西铜业、中国铜业、铜陵有色和金川集团与Freeport 敲定2023年铜精矿长单加工费Benchmark为88美元/吨与8.8美分/磅，创2017年以来新高。



数据来源: Wind

洋山铜溢价下行

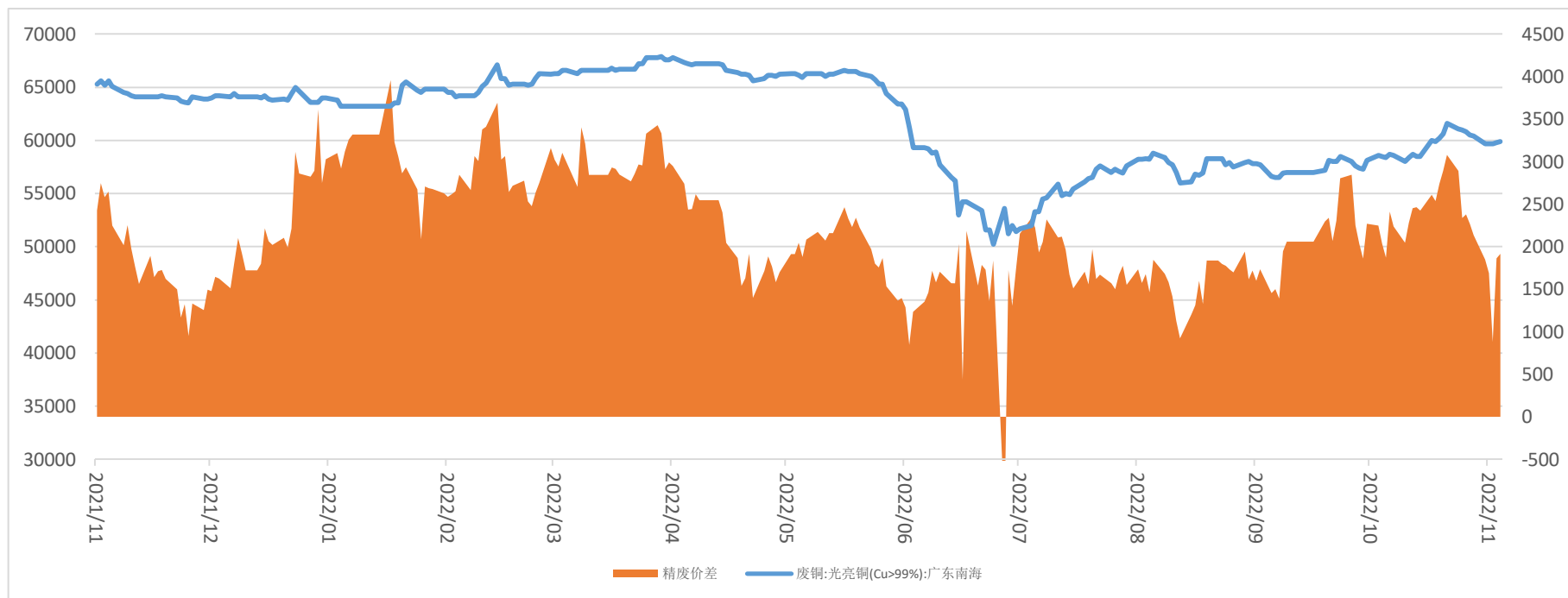
洋山铜仓单（周）报价80-95美元/吨，均价较上周五下调3美元/吨；提单报价72-92美元/吨，均价较上周五下调3美元/吨，本周外贸铜市场在比价疲弱及内贸月差塌陷的利空下再次转为买方市场，溢价转入下行通道。



数据来源: Wind

精废价差减小

本周光亮铜不含票周均价为59760元/吨，较上周下降1000元，周平均精废价差1042元/吨，较上周减少753元/吨，本周废铜原料供应商受铜价下跌的情绪影响捂货惜售，原料供给大幅收缩，本周精废价差继续减小，有利于电解铜消费。

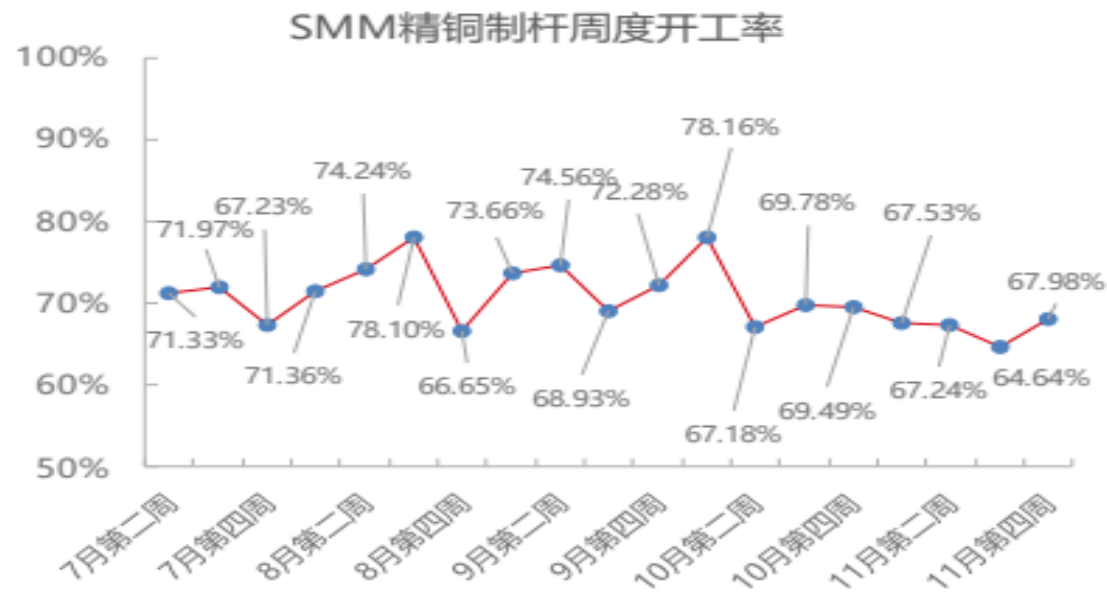
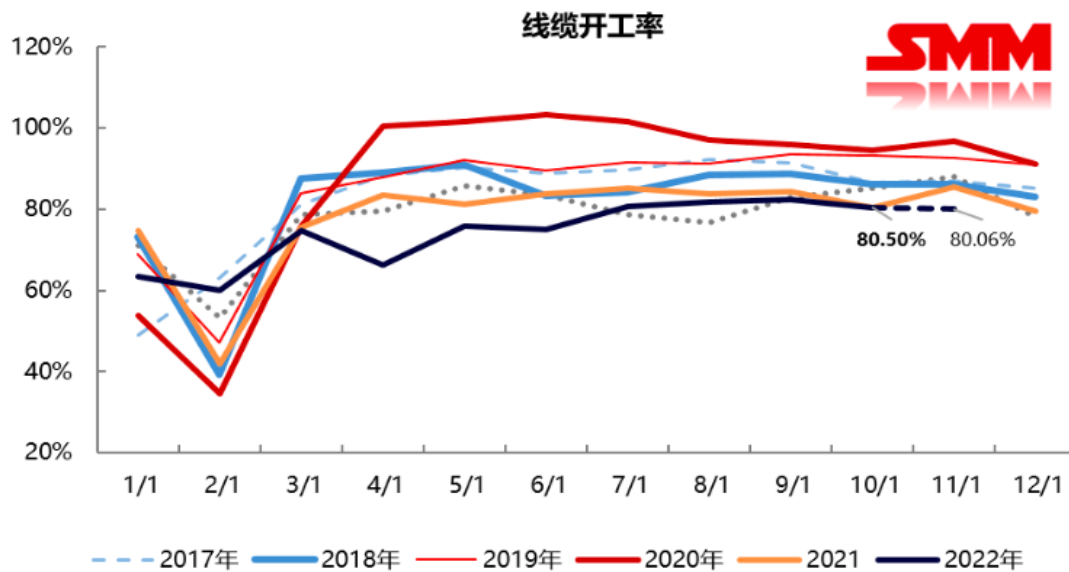


数据来源: Wind

下游消费疲弱

精铜杆：周度开工率约为67.98%，较上周上升3.34个百分点，本周周中铜价回落后，下游新增订单有所增加，但增量仍比较有限。

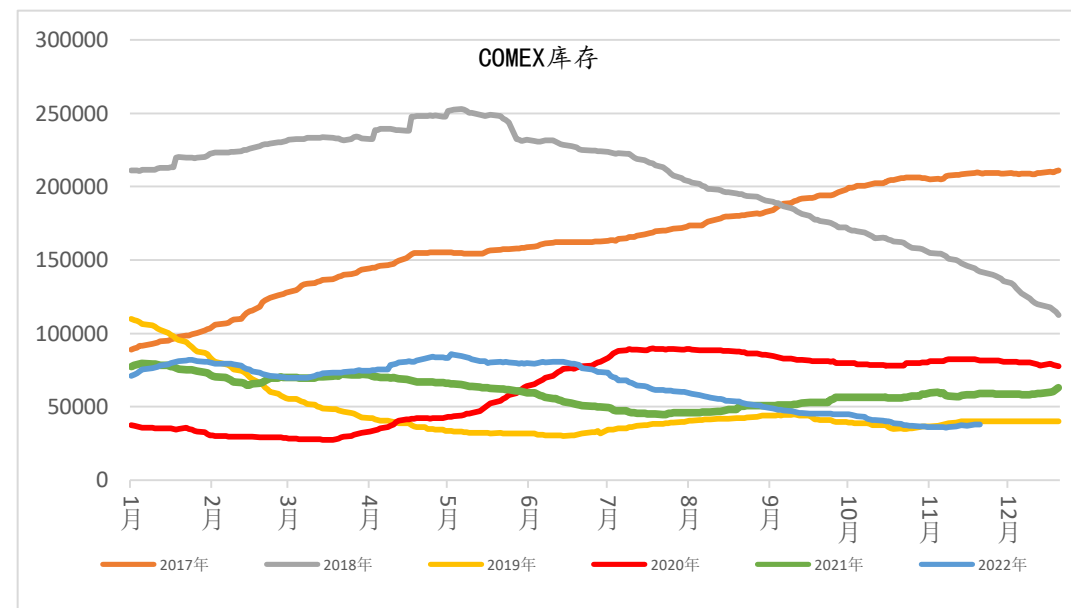
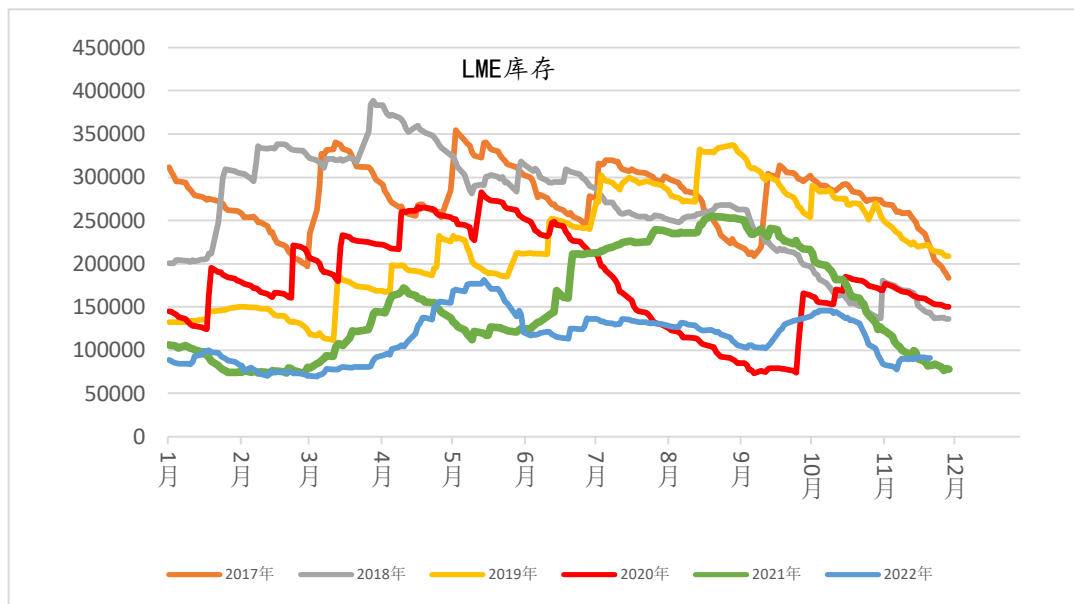
电线电缆：随着季节性淡季渐渐逼近，线缆订单也呈现回落趋势，且近期广东、重庆、湖南、河北、河南等地区疫情蔓延，终端需求受到持续性影响。



数据来源：SMM

LME库存增加

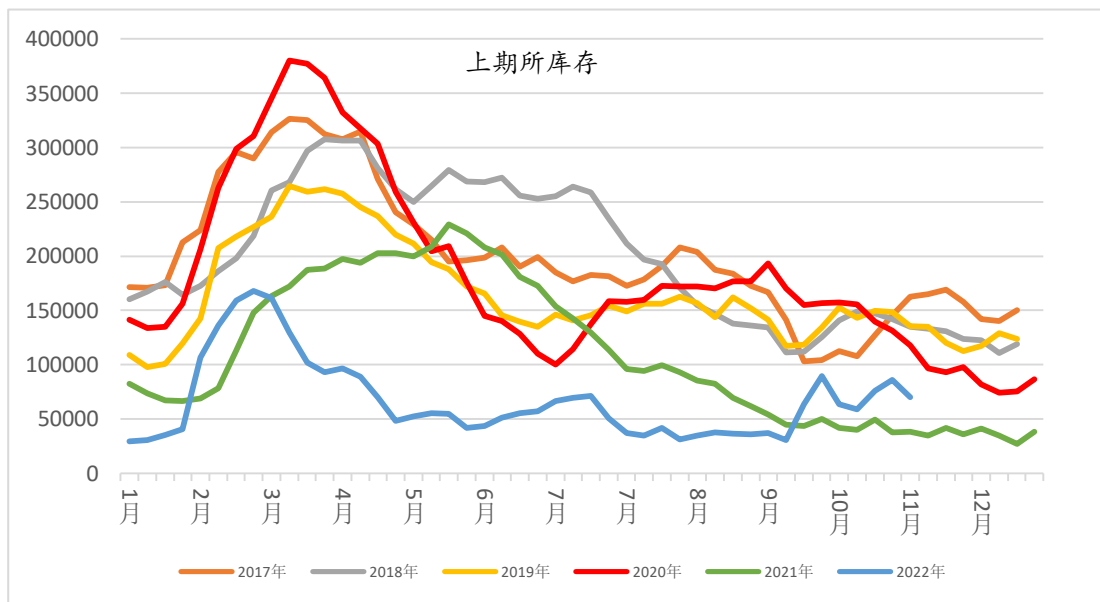
LME库存本周增加1000吨至90750吨。



数据来源: Wind

国内库存减少

沪铜库存较上周减少15568吨至70249吨；国内主流社会库存较上周减少0.63万吨至12.17万吨，绝对水平仍然较低；保税区铜库存较上周增加0.2万吨至2.66万吨，本周保税库存上升主因本周比价不利于进口，清关量有所放缓，部分贸易商将提单转为仓单进入保税库待比价好转后再行卖出，带动保税库库存增加。



SMM中国主流地区电解铜社会库存 (万吨)									
日期	上海	广东	江苏	浙江	江西	重庆	成都	天津	合计
10月21日	8.28	1.35	2.36	0.04	0.00	0.11	0.07	0.30	12.51
10月24日	7.46	1.11	1.71	0.04	0.00	0.08	0.05	0.20	10.65
10月28日	5.43	0.84	1.58	0.04	0.00	0.18	0.05	0.20	8.32
10月31日	6.25	0.95	1.54	0.04	0.00	0.16	0.05	0.20	9.19
11月4日	6.68	1.00	1.28	0.04	0.00	0.16	0.06	0.40	9.62
11月7日	7.36	1.03	1.18	0.04	0.00	0.15	0.06	0.40	10.22
11月11日	7.83	0.61	1.46	0.04	0.00	0.09	0.04	0.40	10.47
11月14日	8.56	0.67	1.91	0.04	0.00	0.09	0.04	0.40	11.71
11月18日	9.08	0.65	2.51	0.04	0.00	0.08	0.04	0.40	12.80
11月25日	8.39	0.74	2.46	0.04	0.00	0.08	0.05	0.42	12.17
环比上期变化	-0.69	0.09	-0.05	0.00	0.00	0.00	0.01	0.02	-0.63

数据来源: Wind SMM

本周市场重要信息

1、BHP旗下Escondida铜矿工人工会Sindicato 1拒绝了BHP提出的最新提案，提案包括了“一系列有利于工人和公司的生产率”的措施，因工人工会认为BHP未改进生产经营的安全性，而BHP声称矿企一直遵循“职业安全和风险预防的最高标准”来运营Escondida铜矿，并且工会表示若不满足工会的要求，他们准备在11月28日和30日进行罢工。

2、据SMM调研数据显示，本周（即11月19日-11月25日）再生铜制杆企业开工率为49.16%（调研企业：15家，产能155万吨/年）。

免责声明

此报告并非针对或意图送发给或为任何就送发、发布、可得到或使用此报告而使中原期货股份有限公司违反当地的法律或法规或可致使中原期货股份有限公司受制于的法律或法规的任何地区、国家或其它管辖区域的公民或居民。除非另有显示，否则所有此报告中的材料的版权均属中原期货股份有限公司。未经中原期货股份有限公司事先书面授权下，不得更改或以任何方式发送、复印此报告的材料、内容或其复印本予任何其它人。所有于此报告中使用的商标、服务标记及标记均为中原期货股份有限公司的商标、服务标记及标记。此报告所载的资料、工具及材料只提供给阁下作查照之用。此报告的内容并不构成对任何人的投资建议，而中原期货股份有限公司不会因接收人收到此报告而视他们为其客户。

此报告所载资料的来源及观点的出处皆被中原期货股份有限公司认为可靠，但中原期货股份有限公司不能担保其准确性或完整性，而中原期货股份有限公司不对因使用此报告的材料而引致的损失而负任何责任。并不能依靠此报告以取代行使独立判断。中原期货股份有限公司可发出其它与本报告所载资料不一致及有不同结论的报告。本报告及该等报告反映编写分析员的不同设想、见解及分析方法。为免生疑，本报告所载的观点并不代表中原期货股份有限公司，或任何其附属或联营公司的立场。此报告中所指的投资及服务可能不适合阁下，我们建议阁下如有任何疑问应咨询独立投资顾问。此报告并不构成投资、法律、会计或税务建议或担保任何投资或策略适合或切合阁下个别情况。此报告并不构成给予阁下私人咨询建议。

联系我们

总部地址：河南省郑州市郑东新区CBD商务外环路10号中原广发金融大厦四层

电话：4006-967-218

上海分公司：上海市自贸区福山路388号、向城路69号15层07室

电话：021-68590799

西北分公司：宁夏银川市金凤区CBD金融中心力德财富大厦1607室

电话：0951-8670121

新乡营业部：河南省新乡市荣校路195号1号楼东1-2层

电话：0373-2072881

南阳营业部：河南省南阳市宛城区光武区与孔明路交叉口星旺家园3幢1楼001-1室

电话：0377-63261919

灵宝营业部：河南省灵宝市函谷大道北段西侧（灵宝市函谷路与五龙路交叉口金湖公馆）

电话：0398-2297999

洛阳营业部：河南省洛阳市洛龙区开元大道260号财源大厦综合办公楼1幢2层

电话：0379-61161502

西安营业部：陕西省西安未央区未央路138-1号中登大厦A座8层F7室至F8室

电话：029-89619031

大连营业部：辽宁省大连市高新技术产业园区黄浦路537号泰德大厦06层05A单元

电话：0411-84805785

杭州营业部：浙江省杭州市拱墅区远洋国际中心E座1013室

电话：0571-85236619



中原期貨股份有限公司

CENTRAL CHINA FUTURES HOLDINGS CO.,LTD.

Thanks

公司网址：www.zyfutures.com

公司电话：4006-967-218

公司地址：河南省郑州市郑东新区CBD商务外环路10号中原广发金融大厦四楼

