

投资咨询业务资格
证监发【2014】217号

宏观环境向好，铜价高位偏强震荡 ——铜周报2022.12.05



孙琦

电子邮箱: sunqi_qh@ccnew.com

执业证书编号: F0261953

投资咨询编号: Z0002173

品种	主要逻辑	策略建议	风险提示
铜	<p>1、宏观面：美国11月非农就业超市场预期，且平均时薪环比有所加快，暗示就业市场仍然比较强劲。不过，出于对经济衰退的担忧，鲍威尔之前已表示美联储可能最快在12月放慢加息步伐，市场对美联储激进加息的预期弱化，美元指数本周继续回落，提振铜价。</p> <p>2、供需面：原料上：本周五港铜精矿库存为71.9万实物吨，较上周减少8.3万实物吨，TC高位回落。废铜上，本周废铜原料供应商受铜价回升的影响积极出货，供应有所增多，本周精废价差扩大，废铜替代效应增强。供应上，进口窗口恶化下抑制报关进口情绪，国产铜到货短期内料难见增量。需求上，受到年末、疫情等因素影响，铜杆、电线电缆等下游备货采购情绪表现平平，终端消费淡季效应明显，国内总体社会库存本周去库，绝对水平仍处低位。</p> <p>3、整体逻辑：美联储激进加息预期弱化，国内疫情管控放开预期增强，宏观环境向好，但终端消费淡季效应明显，铜供需面对于铜价的支撑减弱，目前宏观因素是影响铜价的主导因素，预计铜价高位偏强震荡。</p>	建议投资者观望为主，激进者可逢低短多参与。	<ol style="list-style-type: none">1、俄乌局势超预期升级。2、国内外宏观政策超预期变化。3、疫情超预期。

目录

Content

01

行情回顾

02

宏观分析

03

供需分析

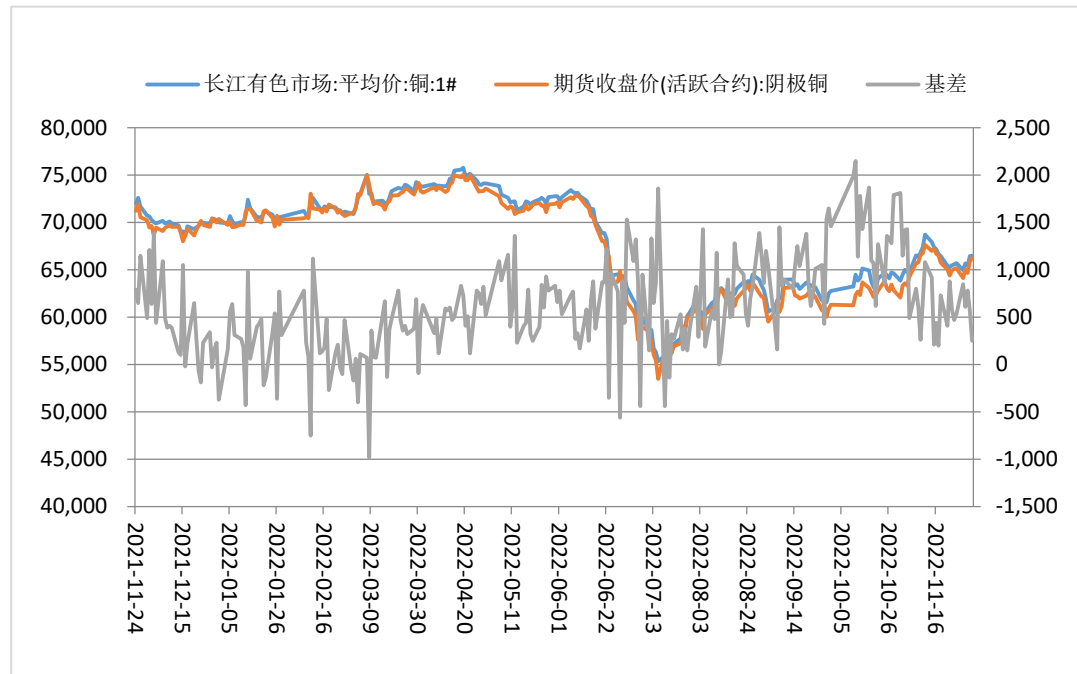
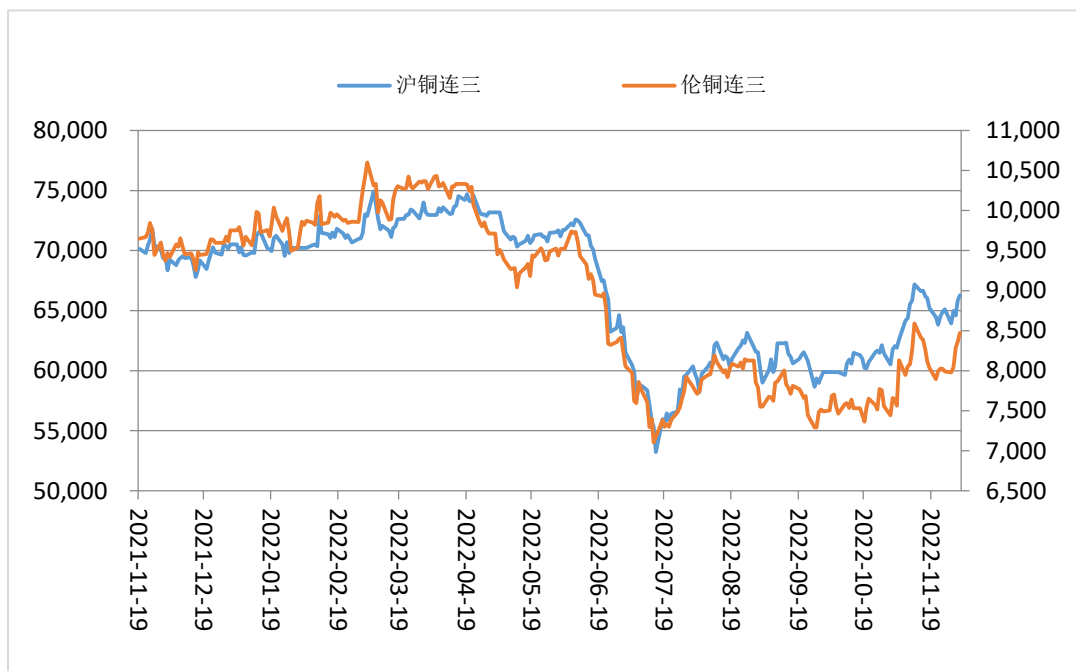
01

行情回顾

周度行情回顾

本周LME铜大涨6.03%，报收8472.0美元/吨，沪铜主力合约小幅反弹1.64%，报收66240元/吨，沪伦比值下降为7.98(沪铜/LMES15点)。

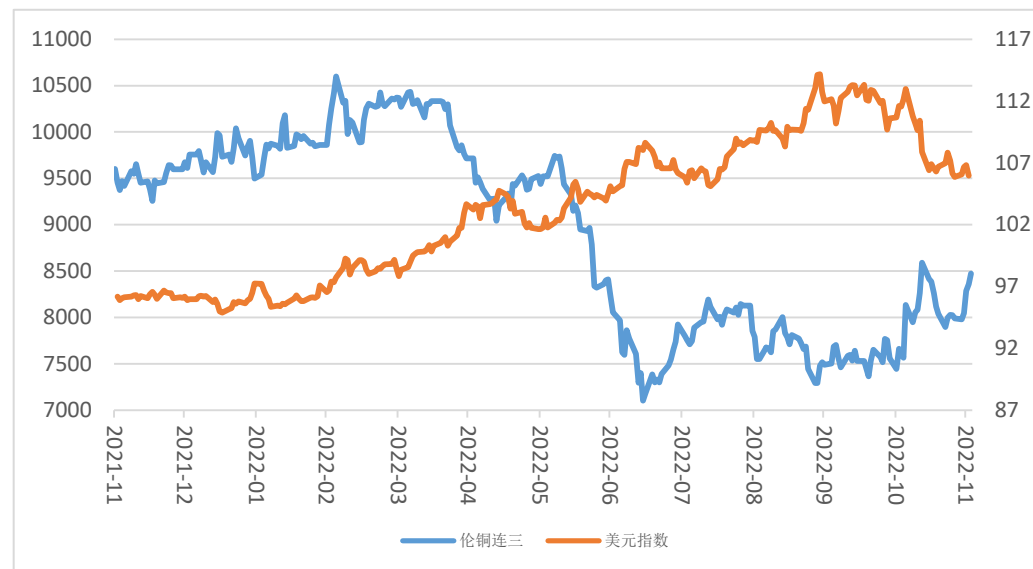
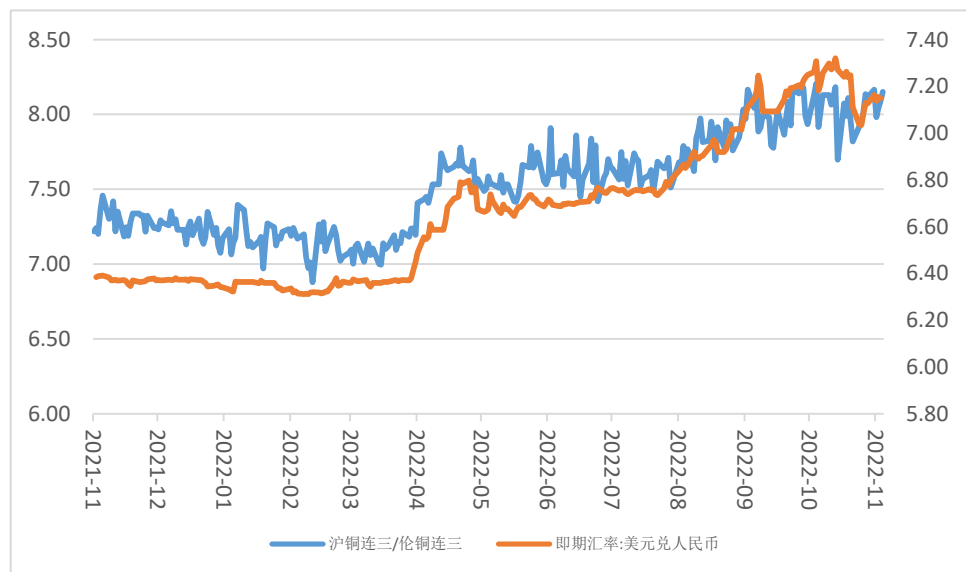
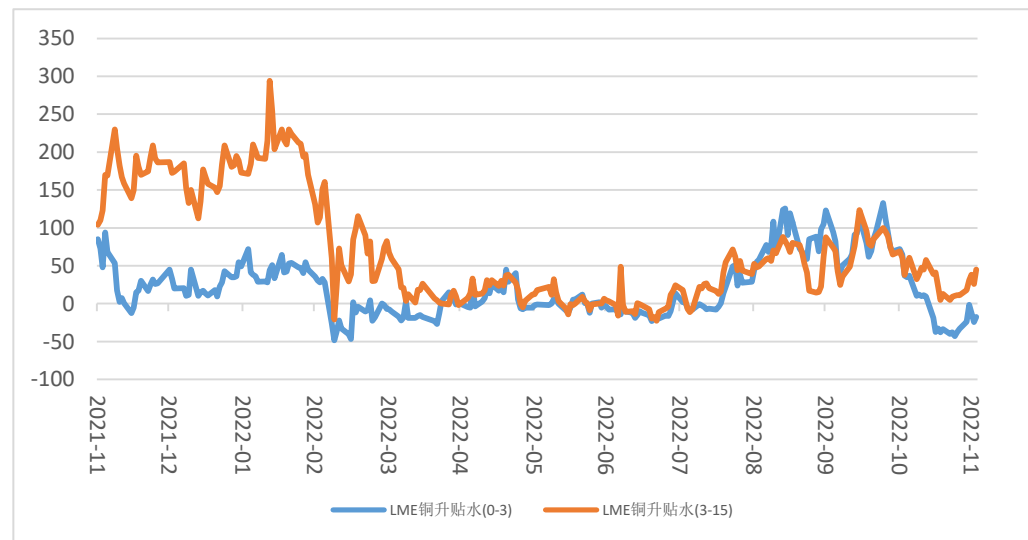
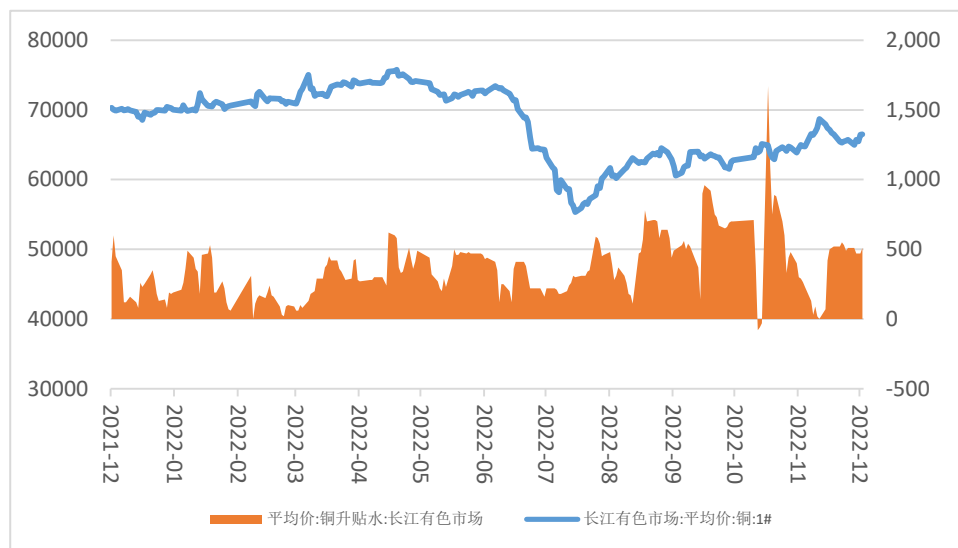
上海有色现货平均价为66360元/吨，比上周上涨930元/吨，均价升水380元/吨，比上周上涨140元/吨，进口窗口持续关闭，货源紧缺，现货升水走高。



数据来源: Wind



周度行情回顾



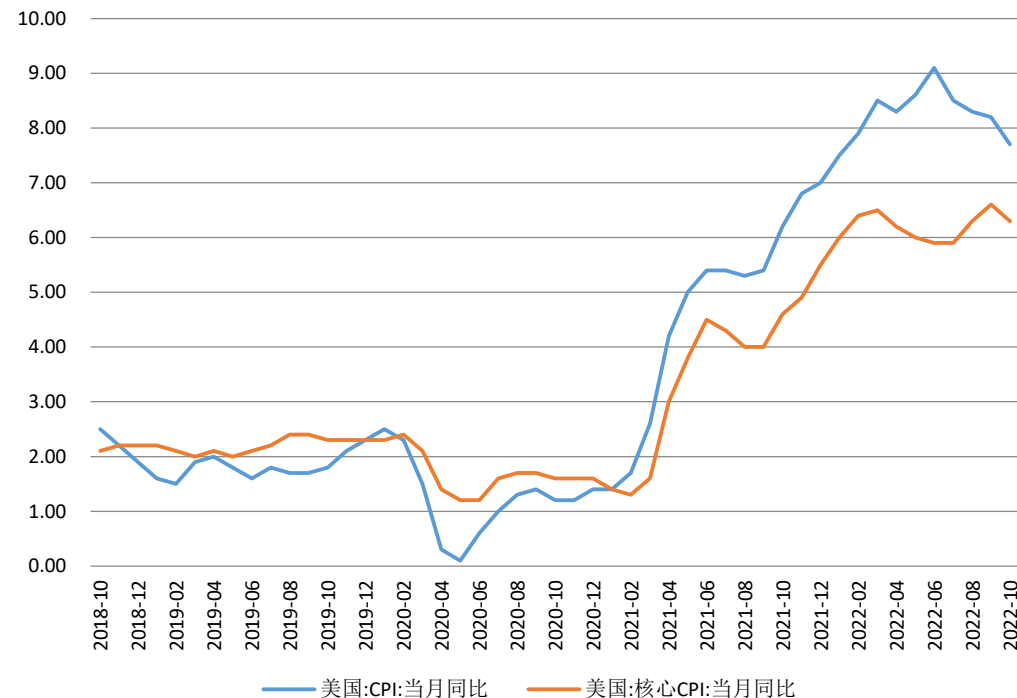
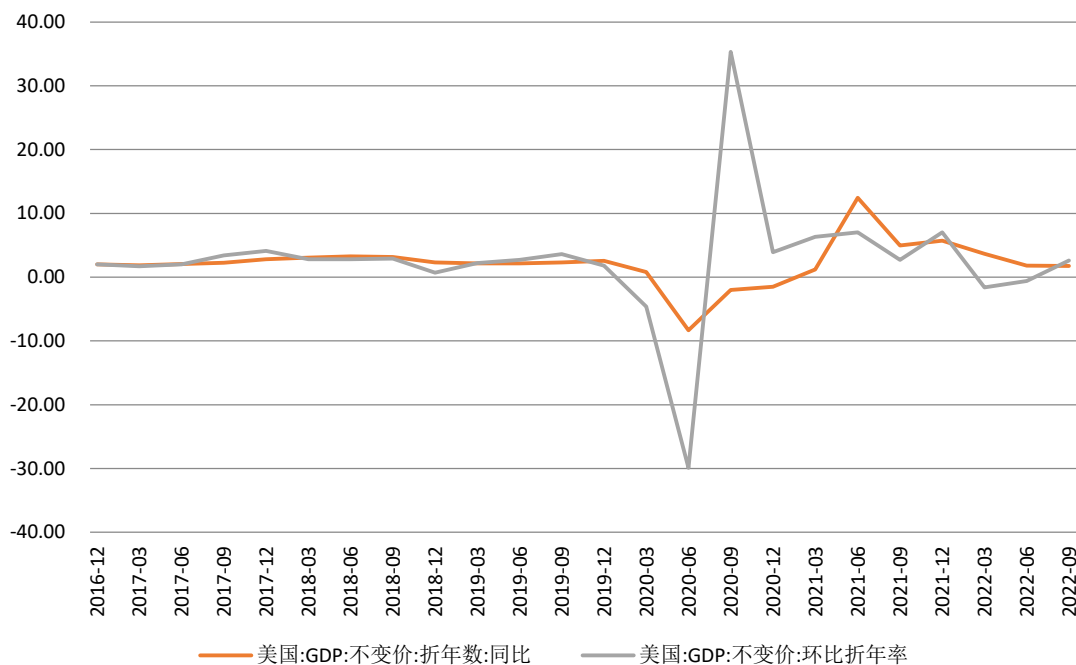
数据来源: Wind

02

宏观分析

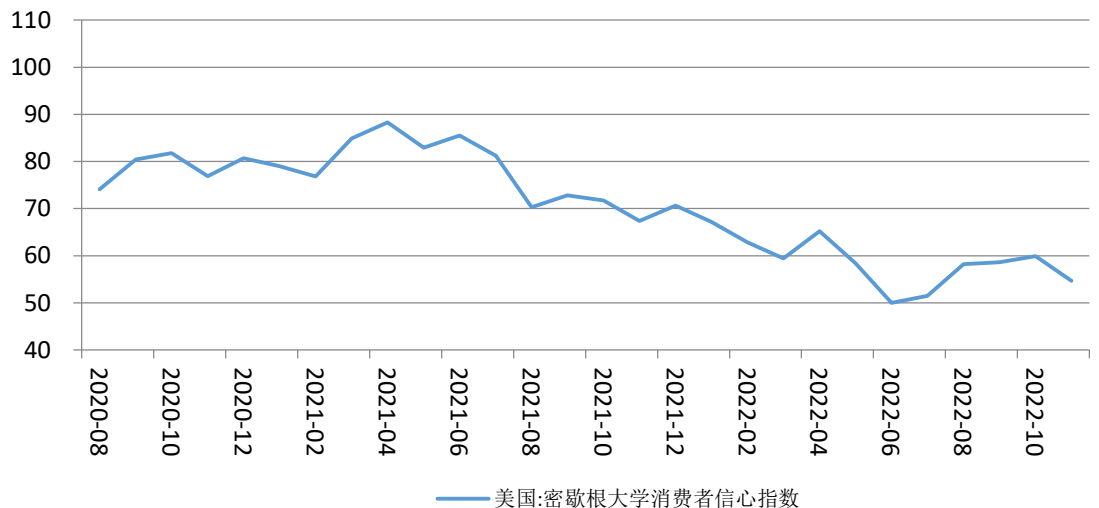
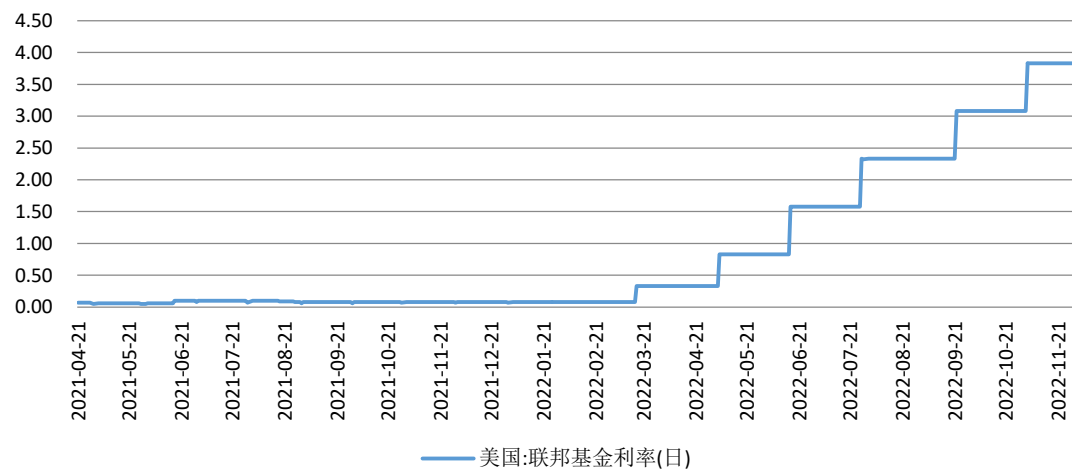
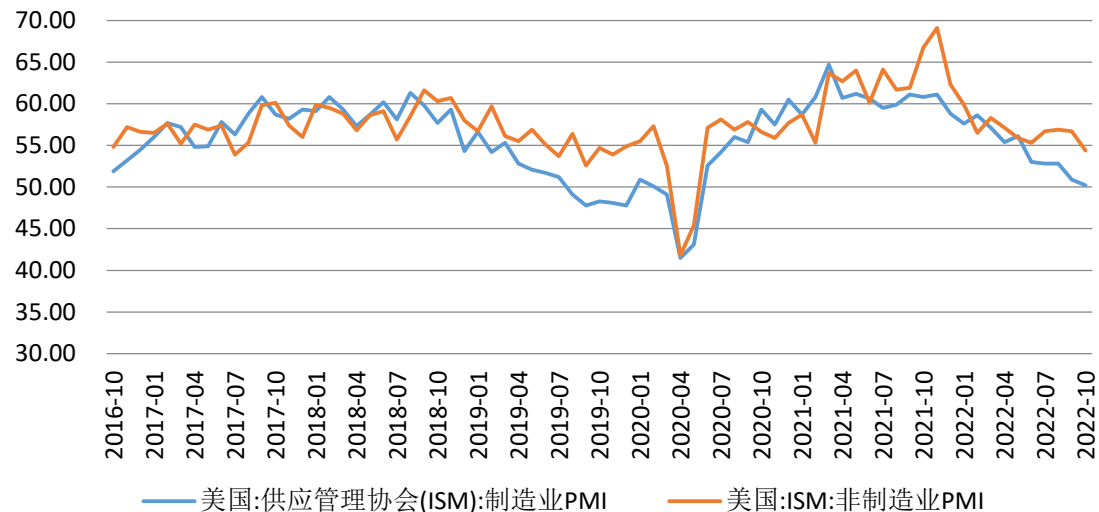
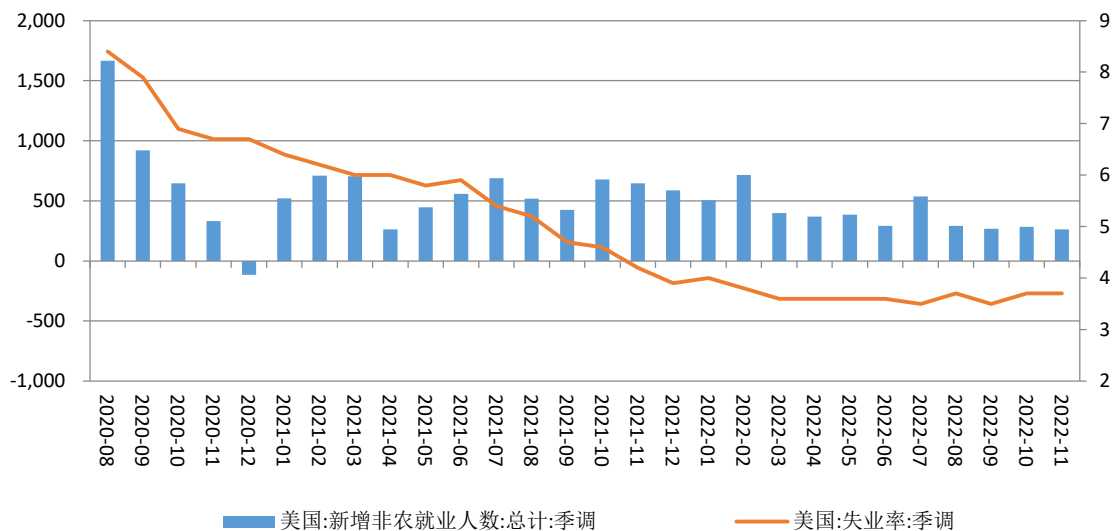
美联储激进加息的预期弱化

美国11月非农就业超市场预期，且平均时薪环比有所加快，暗示就业市场仍然比较强劲。不过，出于对经济衰退的担忧，鲍威尔之前已表示美联储可能最快在12月放慢加息步伐，市场对美联储激进加息的预期弱化，美元指数本周继续回落，提振铜价。



数据来源: Wind

美联储激进加息的预期弱化



数据来源: Wind



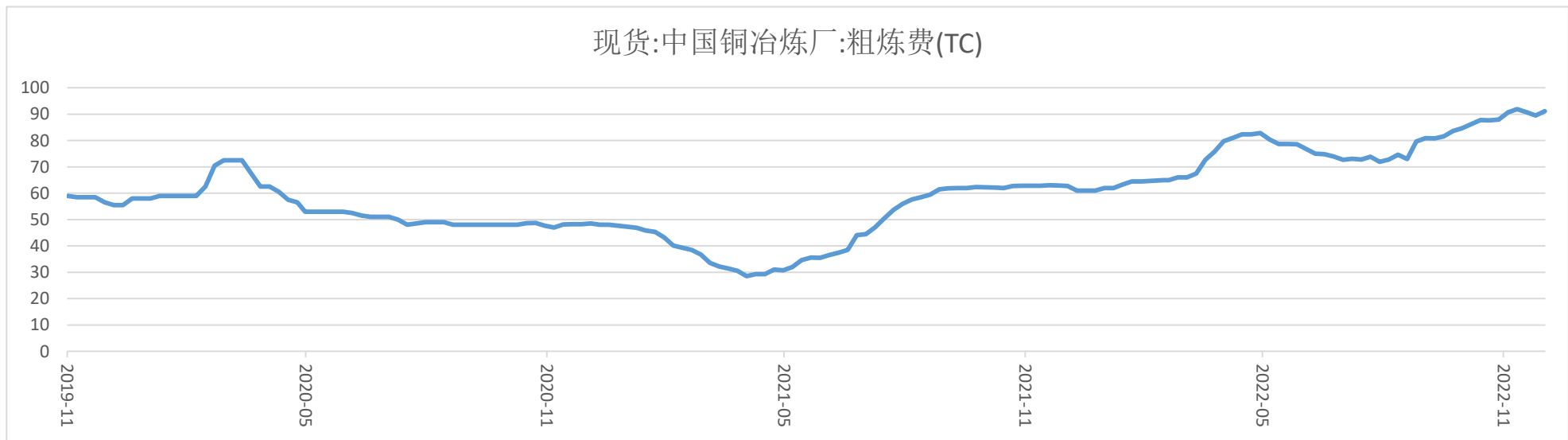
03

供需分析

TC高位回落

SMM进口铜精矿指数（周）报90.06美元/吨，较上周减少1.02美元/吨。

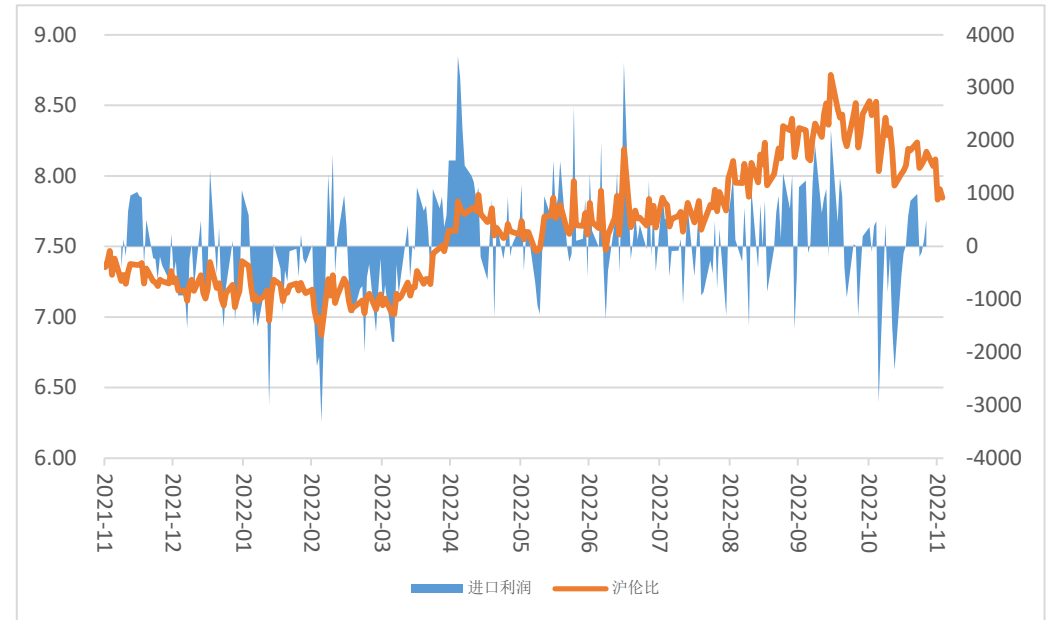
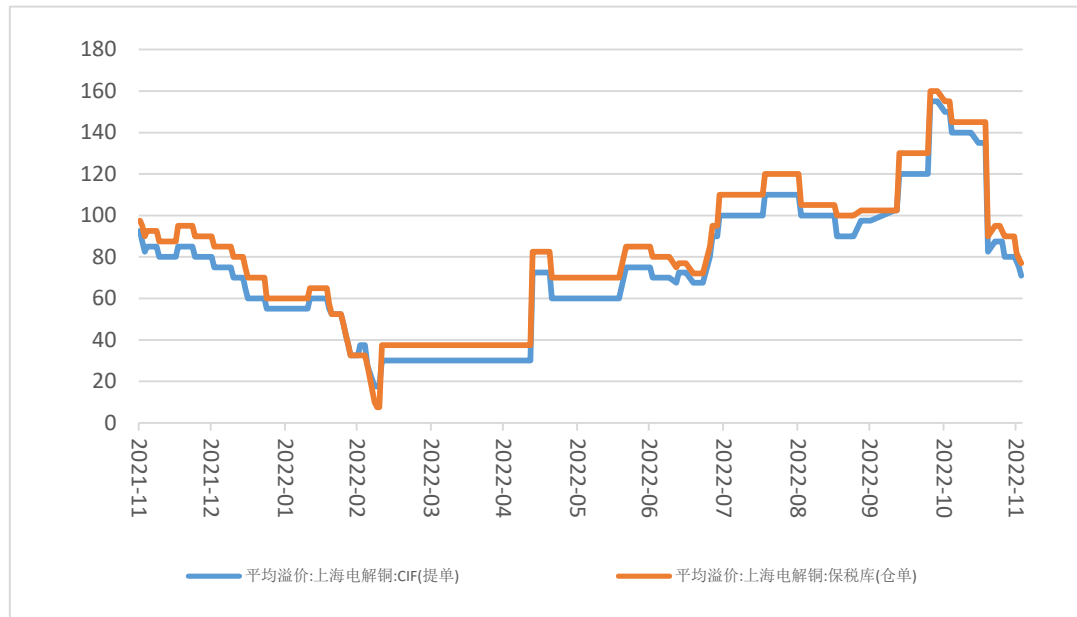
本周五港（防城、锦州、葫芦岛、青岛、连云港）铜精矿库存为71.9万实物吨，较上周减少8.3万实物吨。针对Glencore旗下秘鲁矿山的社区抗议活动波及周边包括Las Bambas在内的铜矿山，造成运矿走廊堵点无法解除，铜精矿陆运和航运仍存堵点，铜精矿现货加工费本周走低。



数据来源: Wind

洋山铜溢价维持下行态势

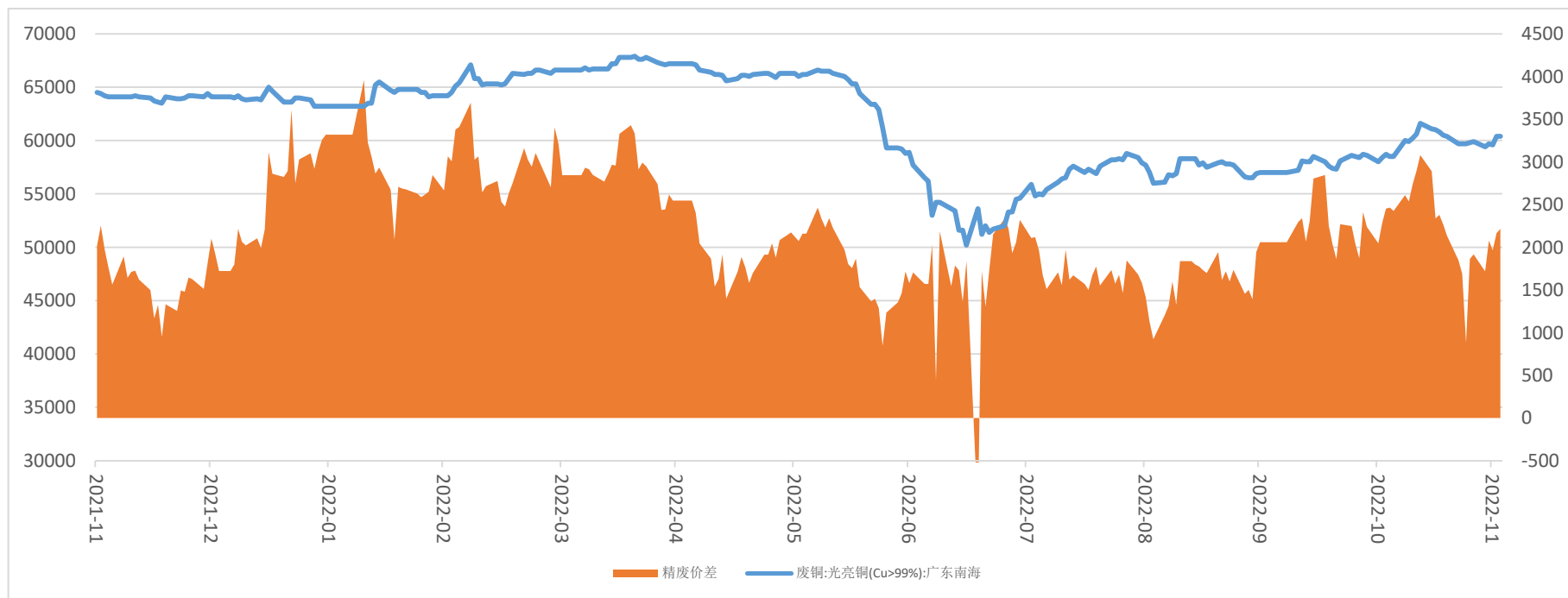
洋山铜仓单（周）报价68-83美元/吨，均价较上周五下调12美元/吨；提单报价60-80美元/吨，均价较上周五下调12美元/吨，由于比价恶化且年末氛围显露，本周外贸铜市场人气不足，整体成交维持清淡，洋山铜溢价维持下行态势。



数据来源: Wind

精废价差扩大

本周光亮铜不含票周均价为59900元/吨，较上周上涨140元，周平均精废价差1429元/吨，较上周增加388元/吨，本周废铜原料供应商受铜价回升的影响积极出货，供应有所增多，本周精废价差扩大，废铜替代效应增强。

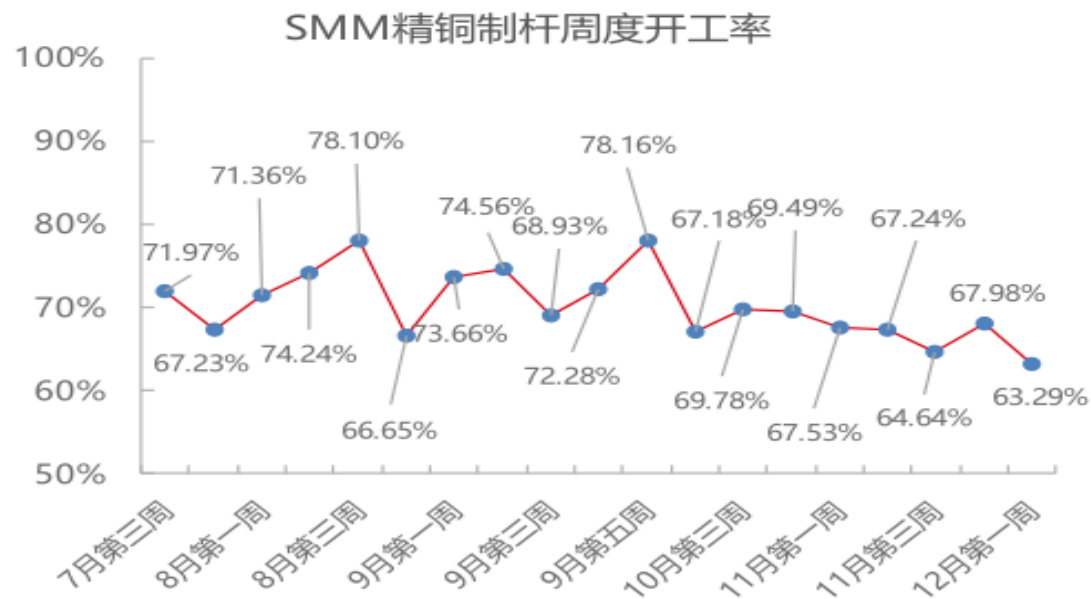
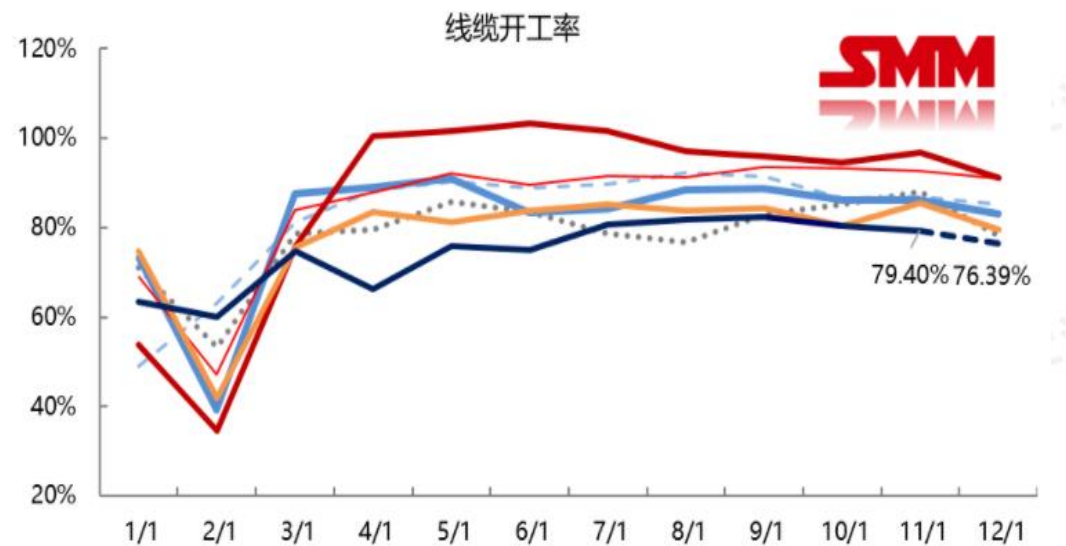


数据来源: Wind

下游消费淡季效应明显

精铜杆：周度开工率约为63.29%，较上周下降4.69个百分点，受到月末、疫情等因素影响，多数铜杆企业反馈新增订单持续转弱。

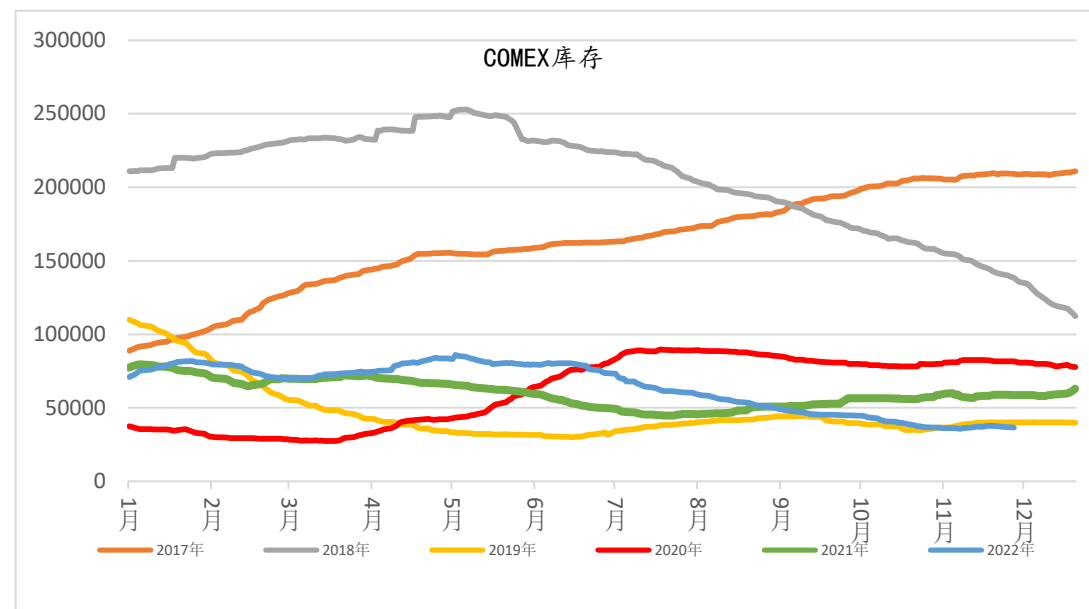
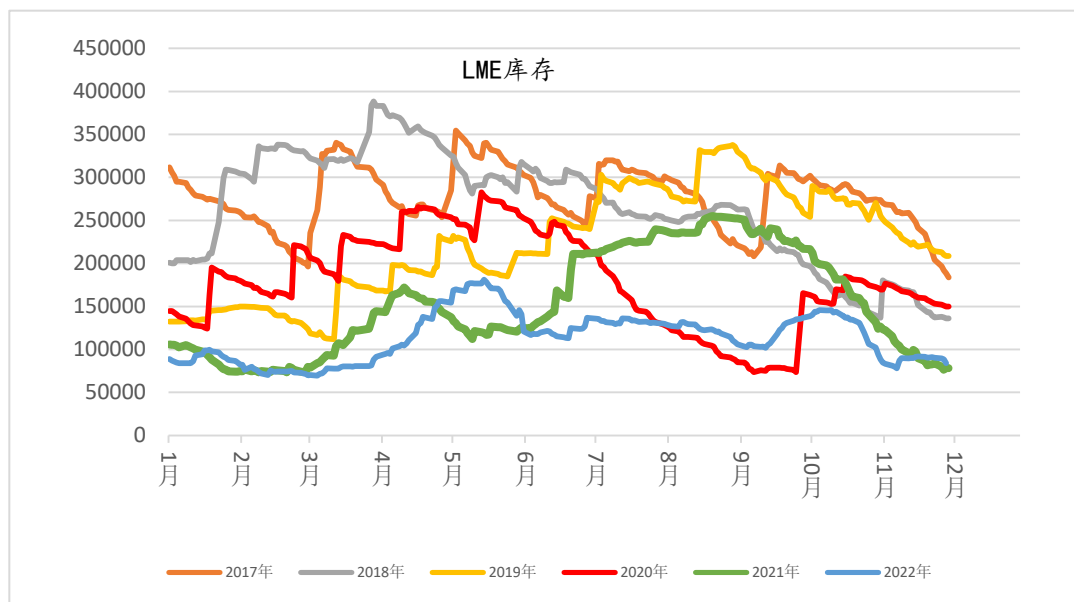
电线电缆：本周电线电缆订单较上周变化不大，下游备货采购情绪都表现平平，且北方天气、疫情等因素对于消费的干扰仍在持续。



数据来源：SMM

LME库存减少

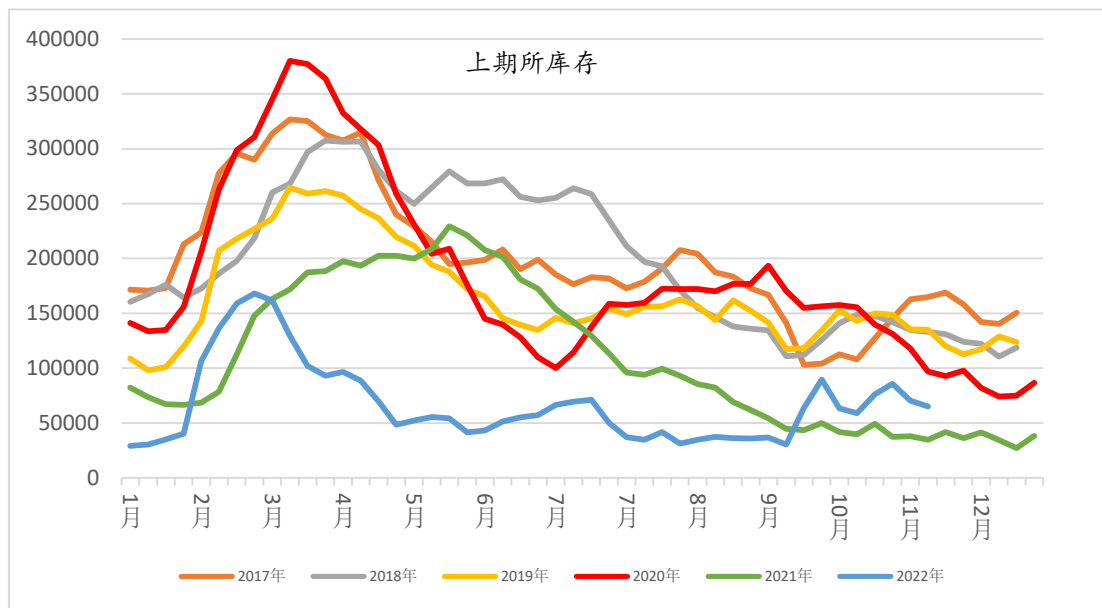
LME库存本周减少6900吨至83850吨。



数据来源: Wind

国内库存绝对水平较低

沪铜库存较上周减少5023吨至65226吨；国内主流社会库存较上周减少0.63万吨至12.17万吨，绝对水平仍然较低；保税区铜库存较上周增加0.18万吨至2.84万吨，本周保税库存上升主因本周进口亏损，且不断扩大不利于清关进口，部分贸易商将提单转为仓单进入保税库。同时，由于周内出现出口盈利的机会，部分冶炼厂有考虑出口操作，国际铜近月合约价格强于内贸，或带动国内部分货源流入BC铜库存中。



SMM中国主流地区电解铜社会库存 (万吨)									
日期	上海	广东	江苏	浙江	江西	重庆	成都	天津	合计
10月31日	6.25	0.95	1.54	0.04	0.00	0.16	0.05	0.20	9.19
11月4日	6.68	1.00	1.28	0.04	0.00	0.16	0.06	0.40	9.62
11月7日	7.36	1.03	1.18	0.04	0.00	0.15	0.06	0.40	10.22
11月11日	7.83	0.61	1.46	0.04	0.00	0.09	0.04	0.40	10.47
11月14日	8.56	0.67	1.91	0.04	0.00	0.09	0.04	0.40	11.71
11月18日	9.08	0.65	2.51	0.04	0.00	0.08	0.04	0.40	12.80
11月21日	8.39	0.74	2.46	0.04	0.00	0.08	0.05	0.42	12.17
11月25日	7.71	0.95	2.24	0.04	0.00	0.07	0.05	0.28	12.80
11月28日	7.19	1.55	2.23	0.04	0.00	0.07	0.05	0.27	12.17
12月2日	7.02	1.63	2.19	0.04	0.00	0.09	0.06	0.24	12.17
环比上期变化	-0.17	0.08	-0.04	0.00	0.00	0.02	0.01	-0.03	0.00

数据来源: Wind SMM

本周市场重要信息

1、据报道，必和必拓(BHP. US)位于智利的Escondida铜矿的工人拒绝了该公司解决劳资纠纷的提议，并指出，如果他们的要求没有得到满足，他们可能会在当地时间11月28日和30日举行罢工。必和必拓本周早些时候表示，公司已与工会达成协议，以避免这个全球最大的铜矿因安全问题而发生罢工行动，但该协议必须得到以Sindicato工会为代表的工人的批准。

2、据SMM调研数据显示，本周（即11月26日-12月2日）再生铜制杆企业开工率为48.25%（调研企业：15家，产能155万吨/年）。

免责声明

此报告并非针对或意图送发给或为任何就送发、发布、可得到或使用此报告而使中原期货股份有限公司违反当地的法律或法规或可致使中原期货股份有限公司受制于的法律或法规的任何地区、国家或其它管辖区域的公民或居民。除非另有显示，否则所有此报告中的材料的版权均属中原期货股份有限公司。未经中原期货股份有限公司事先书面授权下，不得更改或以任何方式发送、复印此报告的材料、内容或其复印本予任何其它人。所有于此报告中使用的商标、服务标记及标记均为中原期货股份有限公司的商标、服务标记及标记。此报告所载的资料、工具及材料只提供给阁下作查照之用。此报告的内容并不构成对任何人的投资建议，而中原期货股份有限公司不会因接收人收到此报告而视他们为其客户。

此报告所载资料的来源及观点的出处皆被中原期货股份有限公司认为可靠，但中原期货股份有限公司不能担保其准确性或完整性，而中原期货股份有限公司不对因使用此报告的材料而引致的损失而负任何责任。并不能依靠此报告以取代行使独立判断。中原期货股份有限公司可发出其它与本报告所载资料不一致及有不同结论的报告。本报告及该等报告反映编写分析员的不同设想、见解及分析方法。为免生疑，本报告所载的观点并不代表中原期货股份有限公司，或任何其附属或联营公司的立场。此报告中所指的投资及服务可能不适合阁下，我们建议阁下如有任何疑问应咨询独立投资顾问。此报告并不构成投资、法律、会计或税务建议或担保任何投资或策略适合或切合阁下个别情况。此报告并不构成给予阁下私人咨询建议。

联系我们

总部地址：河南省郑州市郑东新区CBD商务外环路10号中原广发金融大厦四层

电话：4006-967-218

上海分公司：上海市自贸区福山路388号、向城路69号15层07室

电话：021-68590799

西北分公司：宁夏银川市金凤区CBD金融中心力德财富大厦1607室

电话：0951-8670121

新乡营业部：河南省新乡市荣校路195号1号楼东1-2层

电话：0373-2072881

南阳营业部：河南省南阳市宛城区光武区与孔明路交叉口星旺家园3幢1楼001-1室

电话：0377-63261919

灵宝营业部：河南省灵宝市函谷大道北段西侧（灵宝市函谷路与五龙路交叉口金湖公馆）

电话：0398-2297999

洛阳营业部：河南省洛阳市洛龙区开元大道260号财源大厦综合办公楼1幢2层

电话：0379-61161502

西安营业部：陕西省西安未央区未央路138-1号中登大厦A座8层F7室至F8室

电话：029-89619031

大连营业部：辽宁省大连市高新技术产业园区黄浦路537号泰德大厦06层05A单元

电话：0411-84805785

杭州营业部：浙江省杭州市拱墅区远洋国际中心E座1013室

电话：0571-85236619



中原期貨股份有限公司

CENTRAL CHINA FUTURES HOLDINGS CO.,LTD.

Thanks

公司网址：www.zyfutures.com

公司电话：4006-967-218

公司地址：河南省郑州市郑东新区CBD商务外环路10号中原广发金融大厦四楼

