

投资咨询业务资格
证监发【2014】217号

铜价上下两难，高位震荡 ——铜周报2022.12.12



孙琦

电子邮箱: sunqi_qh@ccnew.com

执业证书编号: F0261953

投资咨询编号: Z0002173

品种	主要逻辑	策略建议	风险提示
铜	<p>1、宏观面：市场预期美联储在下周的议息会议上将放缓加息步伐，与此同时，中央政治局会议强调2023年“稳增长”，且防疫“新十条”公布，疫情管控大幅放松，宏观向好预期进一步强化。</p> <p>2、供需面：原料上：11月中国铜矿砂及其精矿进口241.2万实物吨，同比增加10.26%，创历史铜精矿进口单月新高，TC持续下滑。废铜上，本周铜价的小幅回升并没有带来很多废铜的边际增量，废铜供给尚未持续改善。供应上，由于整体粗铜和冷料供应仍较为紧张等因素影响，11月国内电解铜产量为89.96万吨，不及预期。需求上，受疫情管控放松影响下下游消费或有弱复苏，但无奈邻近年关，企业多以回笼资金为核心工作，生产积极性持续下降，终端需求比较清淡。库存上，国内总体社会库存本周减少0.79万吨至10.48万吨，绝对水平仍然较低。</p> <p>3、整体逻辑：宏观向好预期增强，铜国内库存绝对水平仍处低位，但下游消费年末难有起色，供需面对于铜价的支撑有限，预计铜价高位震荡。</p>	建议投资者以震荡思路对待，关注68000一线压力。	<ol style="list-style-type: none">1、俄乌局势超预期升级。2、国内外宏观政策超预期变化。3、疫情超预期。

目录

Content

01

行情回顾

02

宏观分析

03

供需分析

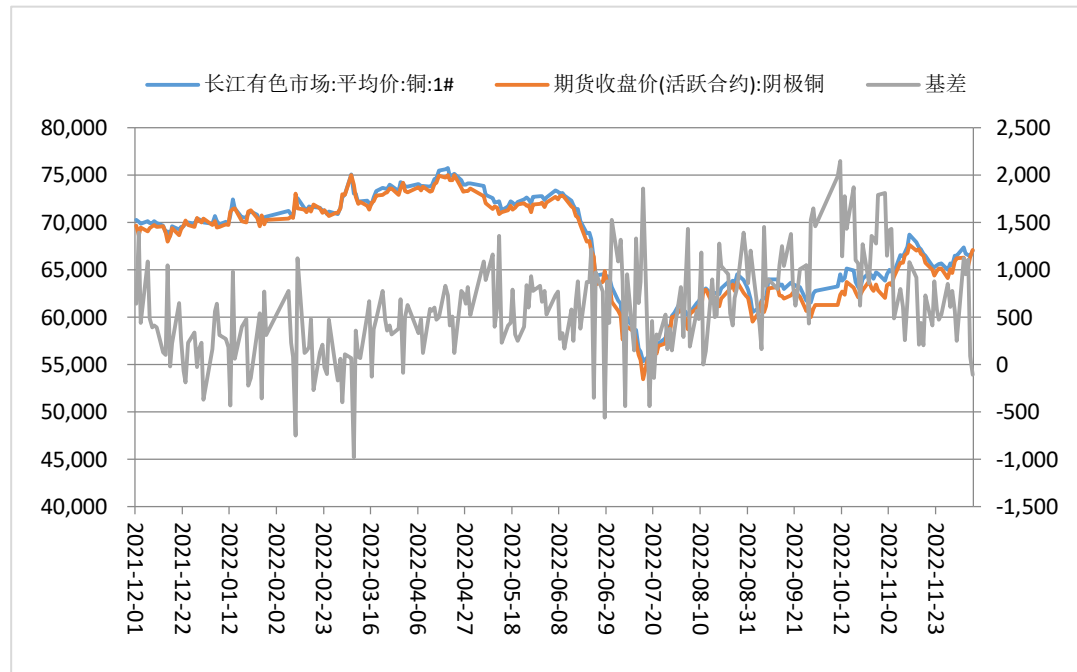
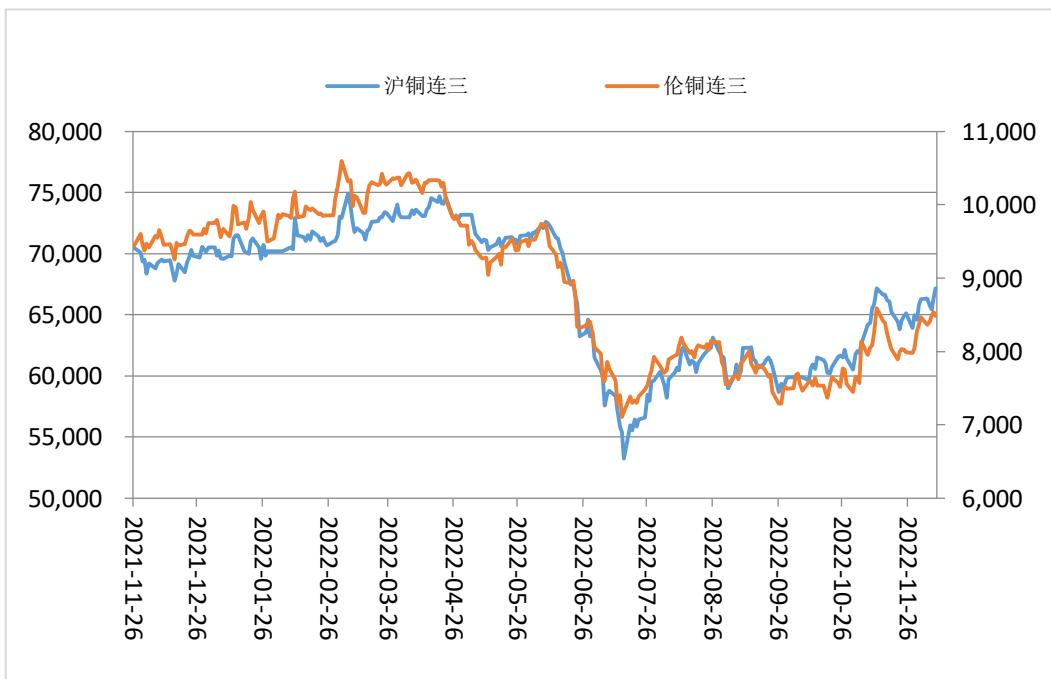
01

行情回顾

周度行情回顾

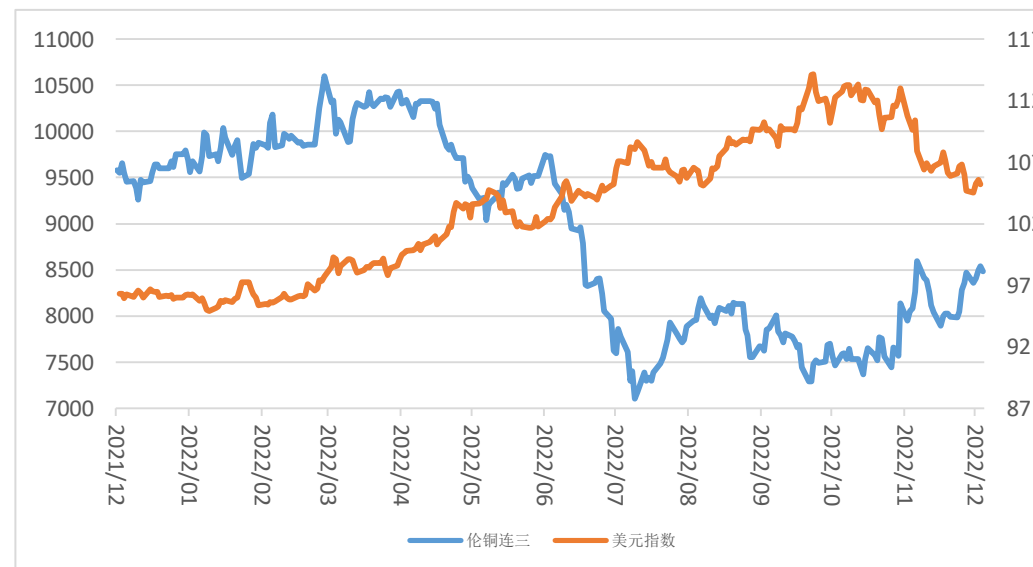
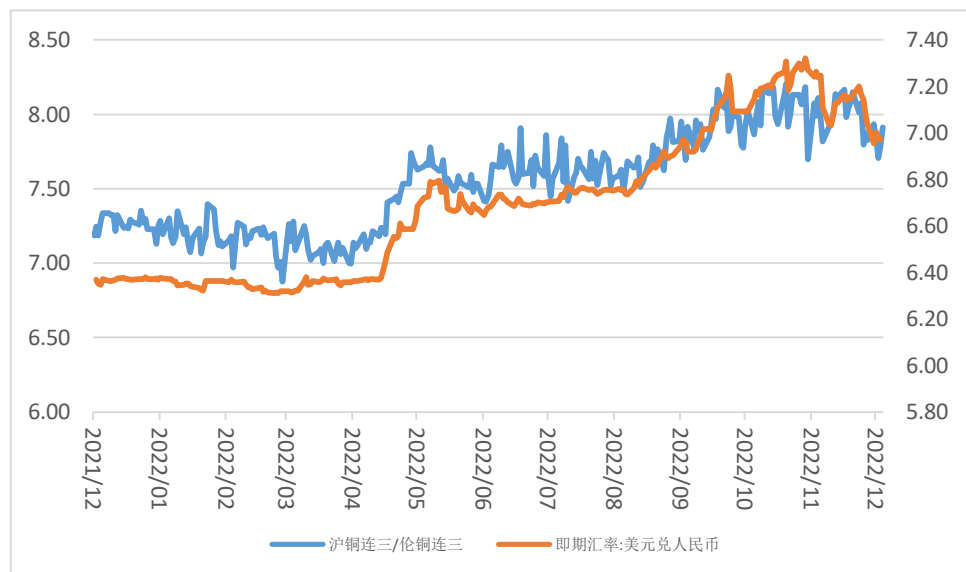
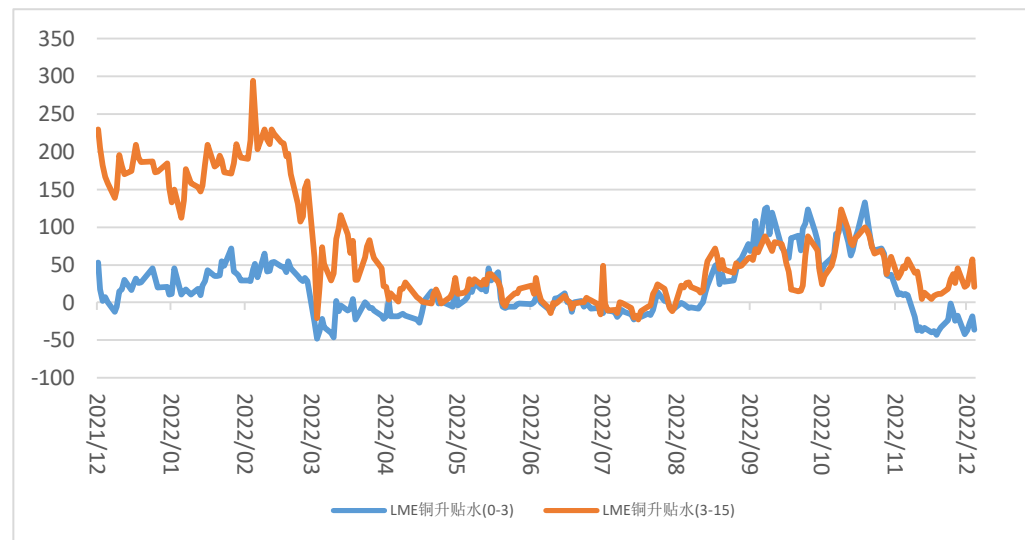
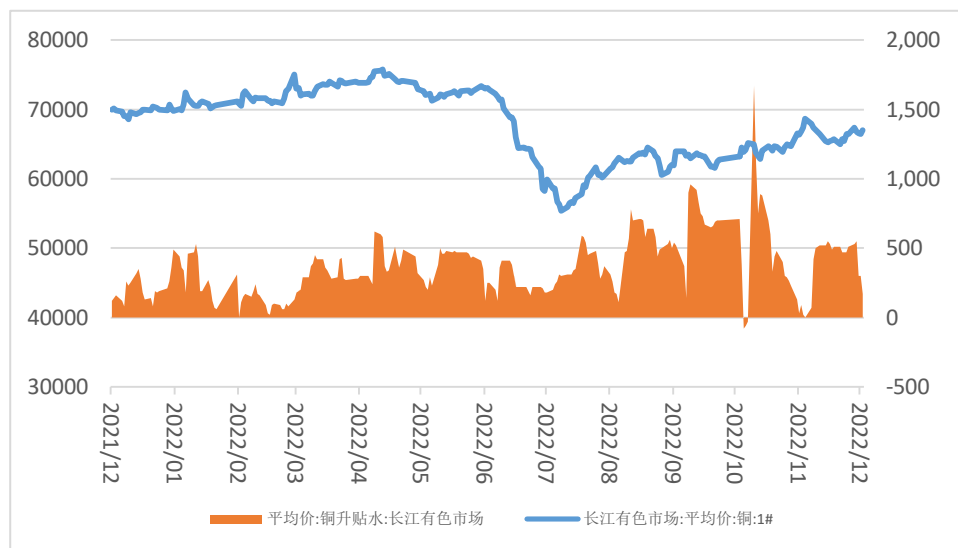
本周LME铜反弹0.16%，报收8485.5美元/吨，沪铜主力合约反弹1.33%，报收67120元/吨，沪伦比值下降为7.79(沪铜/LMES15点)。

上海有色现货平均价为66800元/吨，比上周上涨440元/吨，均价贴水50元/吨，比上周下跌430元/吨，交割前大量甩货换现需求明显，现货升水回落。



数据来源: Wind

周度行情回顾



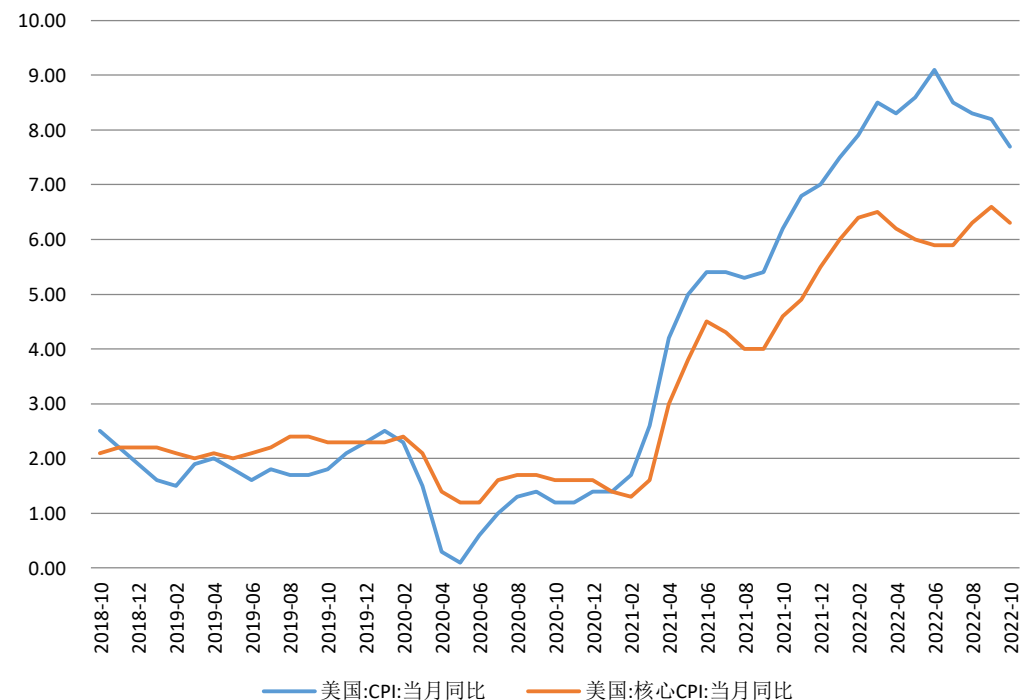
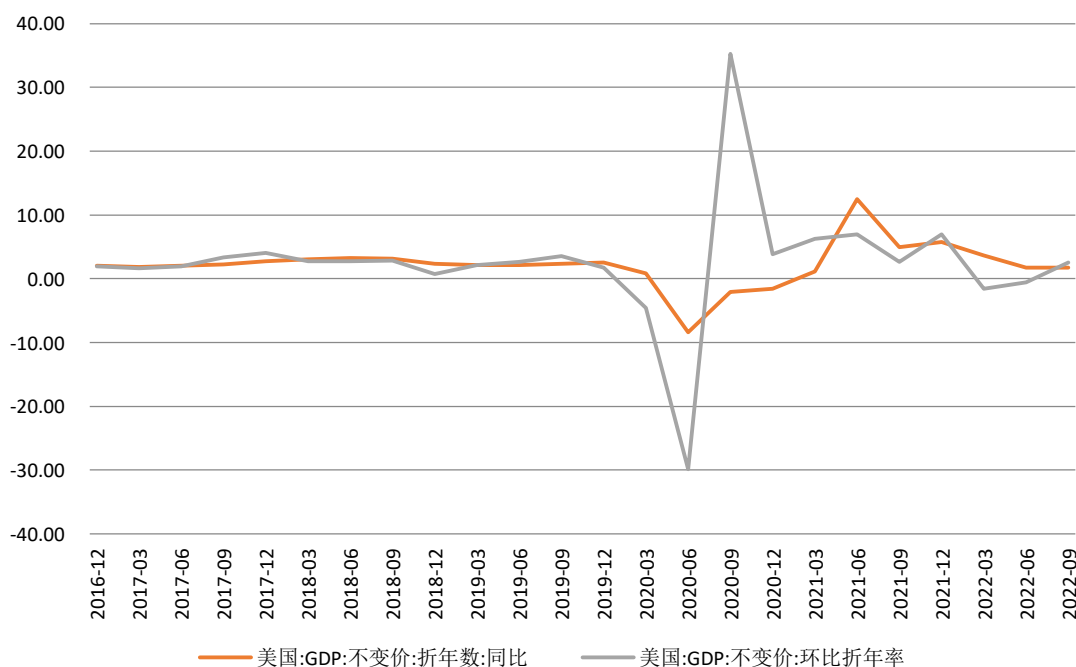
数据来源: Wind

02

宏观分析

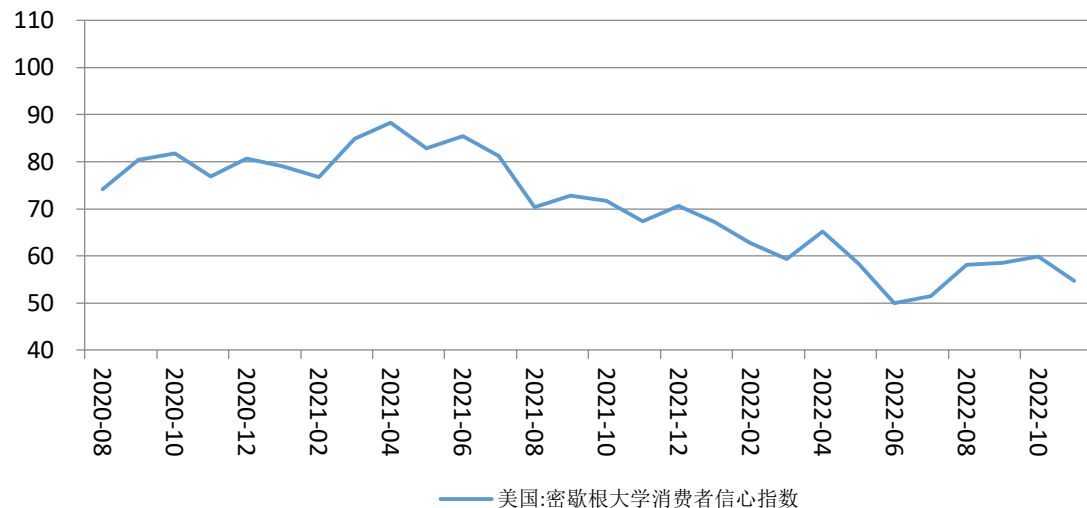
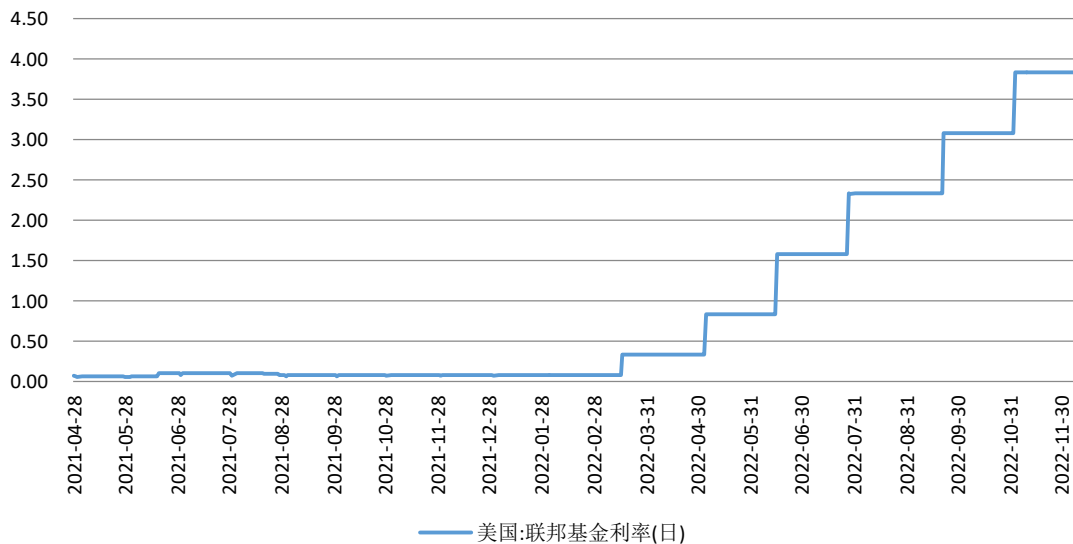
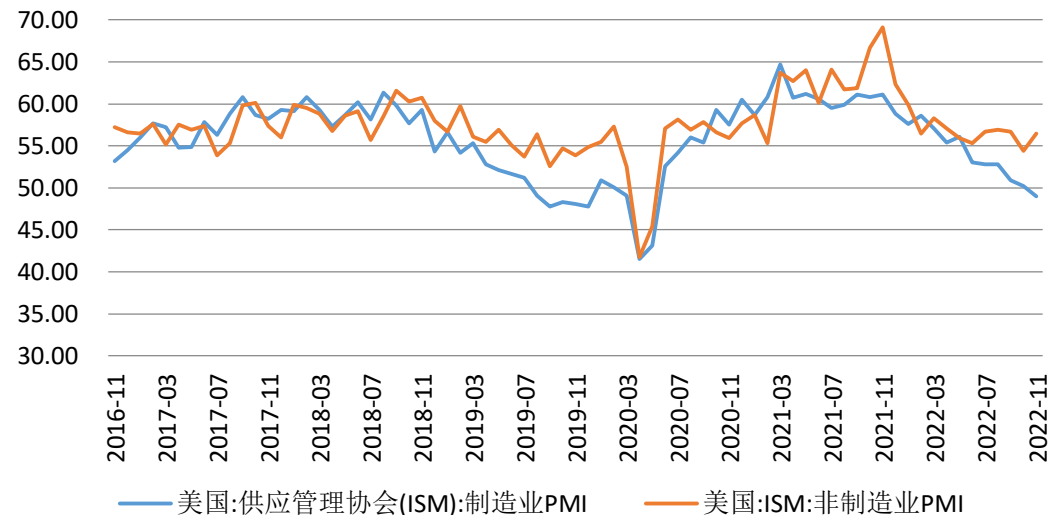
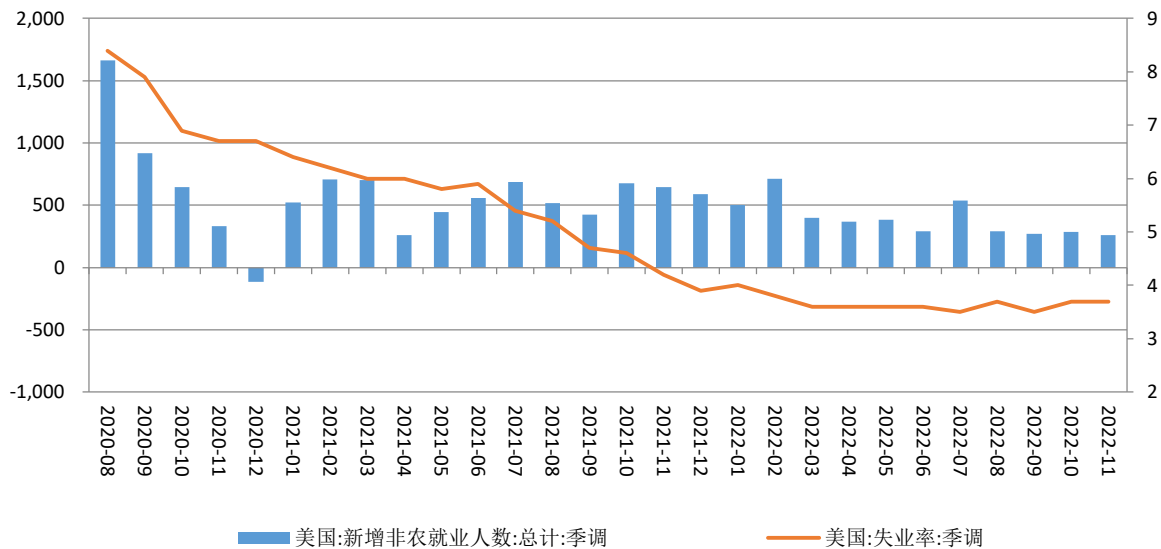
宏观向好预期进一步强化

市场预期美联储在下周的议息会议上将放缓加息步伐，与此同时，中央政治局会议强调2023年“稳增长”，且防疫“新十条”公布，疫情管控大幅放松，宏观向好预期进一步强化。



数据来源: Wind

宏观向好预期进一步强化



数据来源: Wind

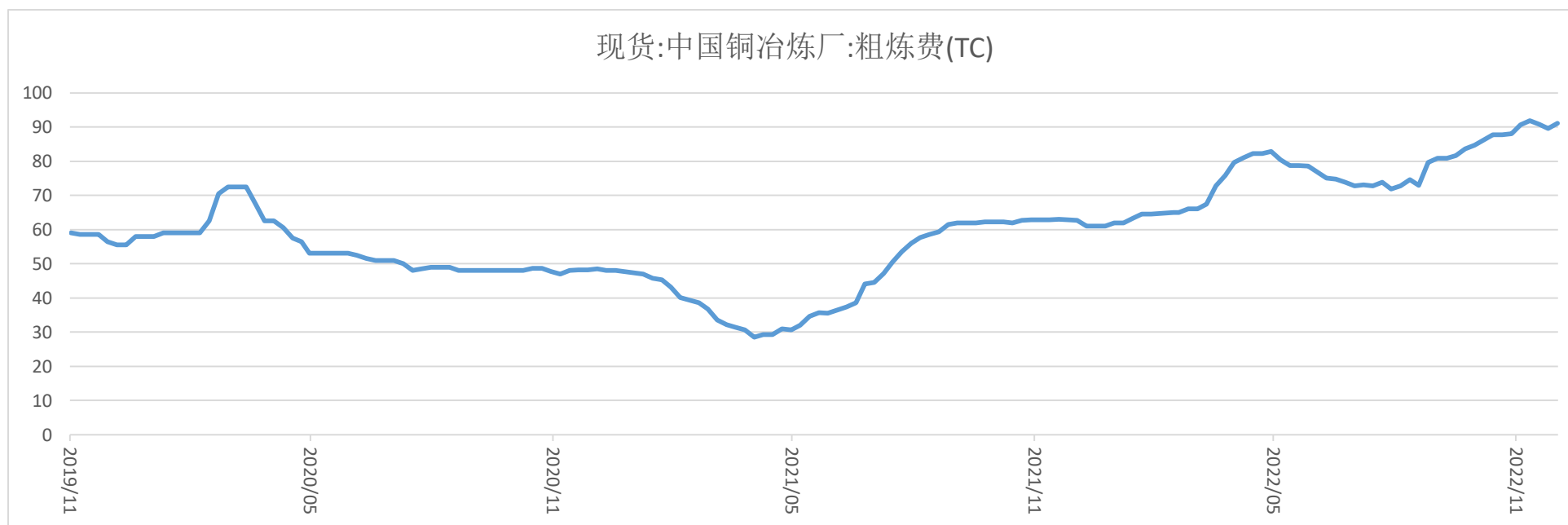
03

供需分析

TC下滑

SMM进口铜精矿指数（周）报88.5美元/吨，较上周减少1.56美元/吨。

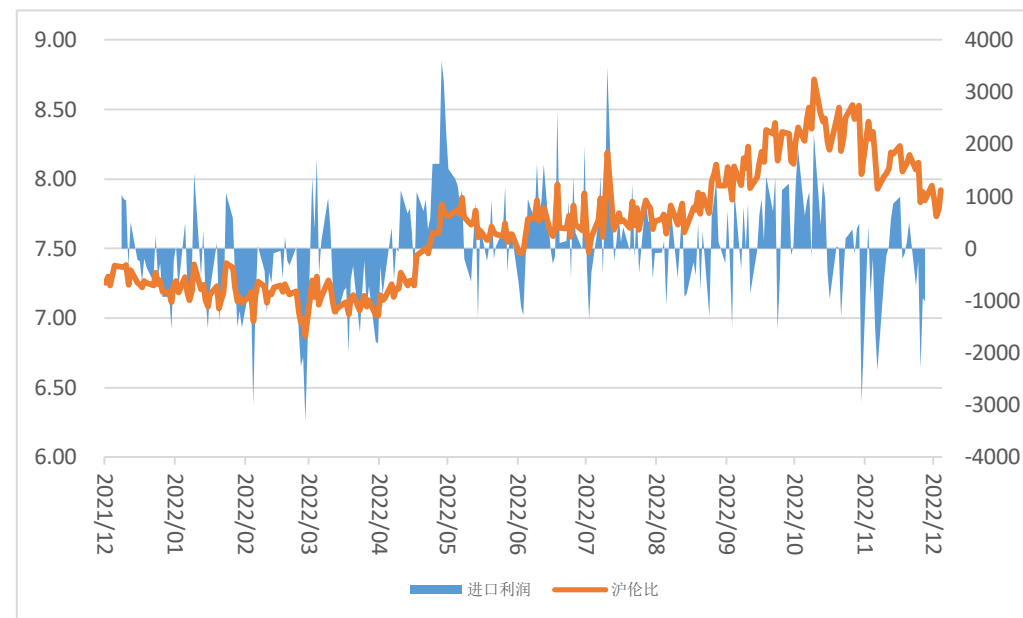
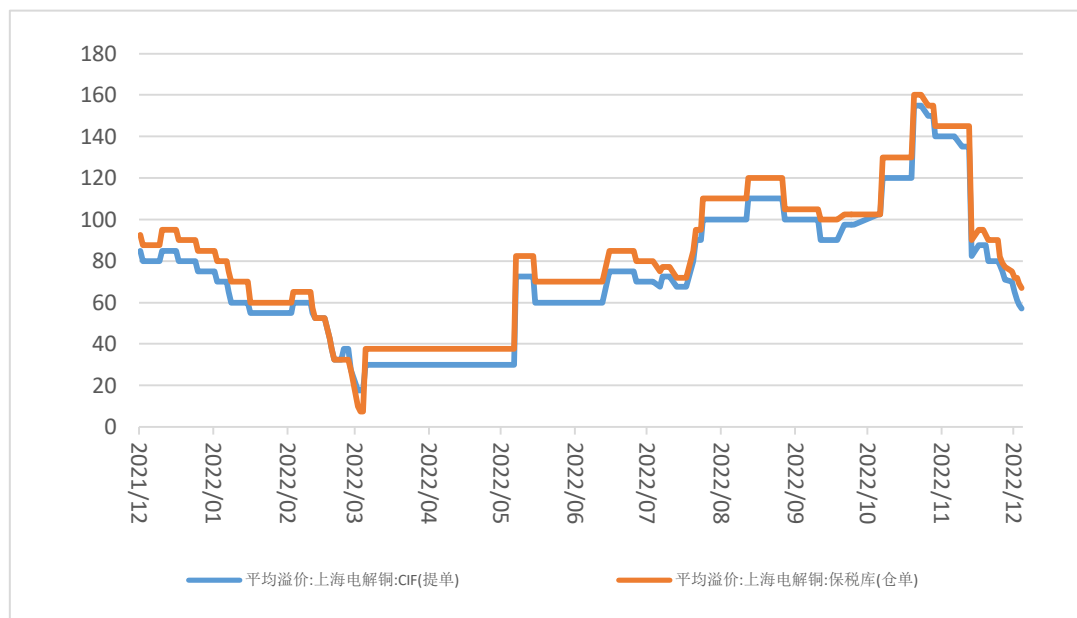
2022年11月中国铜矿砂及其精矿进口241.2万实物吨，同比增加10.26%，创历史铜精矿进口单月新高。



数据来源: Wind

洋山铜溢价大幅下行

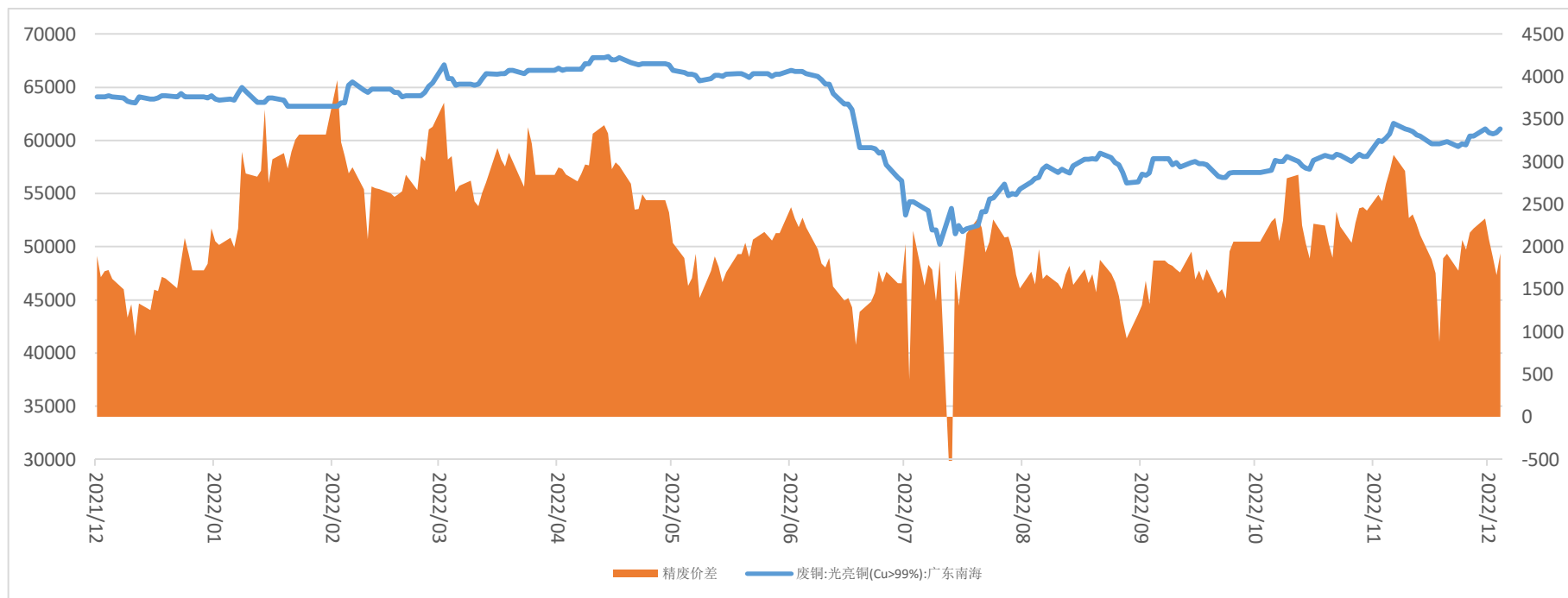
洋山铜仓单（周）报价45-70美元/吨，均价较上周五下调18美元/吨；提单报价40-65美元/吨，均价较上周五下调17.5美元/吨，本周外贸铜市场延续上周的清淡格局，且在出口窗口大开、内贸升水塌陷等多重利空叠加下溢价呈现一路下行态势。



数据来源: Wind

废铜供给尚未持续改善

本周光亮铜不含票周均价为60840元/吨，较上周上涨940元，周平均精废价差1369元/吨，较上周减少61元/吨，现阶段市场上可流通废铜仍处于较为紧缺的状态，因而本周铜价的小幅回升并没有带来很多废铜的边际增量。

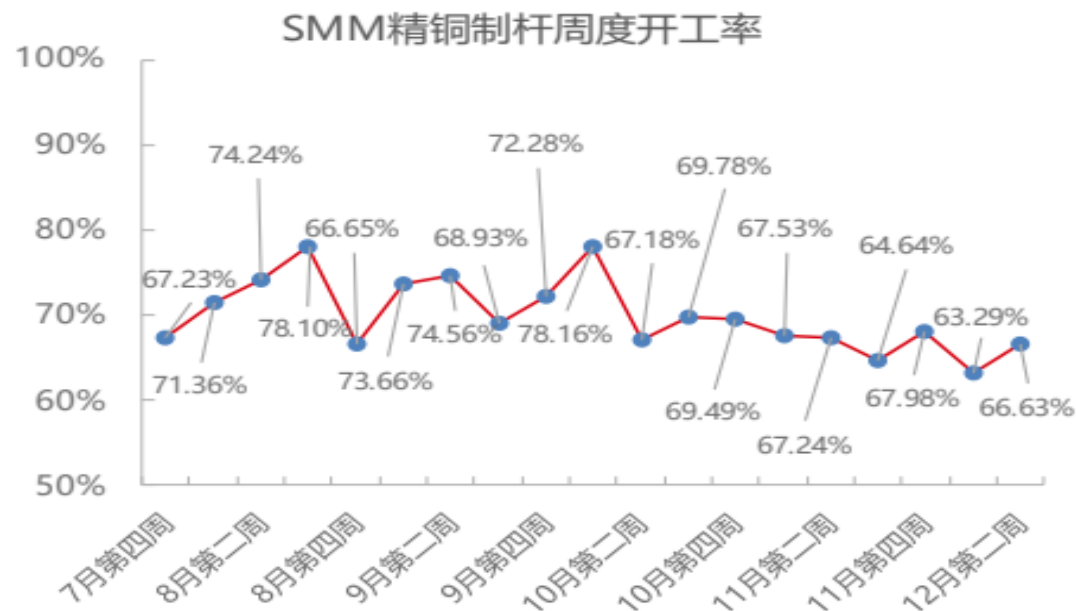
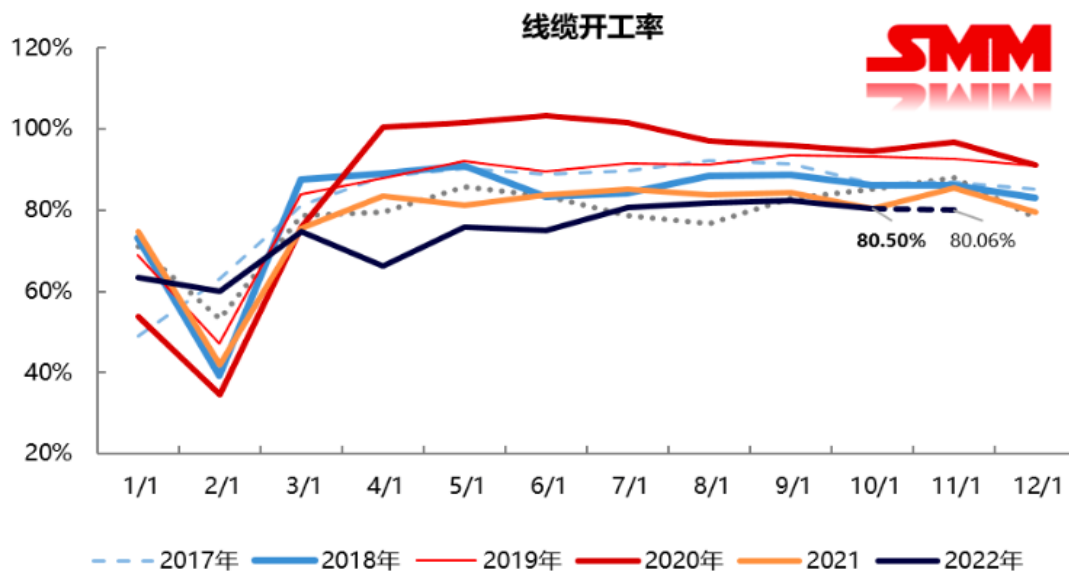


数据来源: Wind

下游消费年末难有起色

精铜杆：周度开工率约为66.63%，较上周上升3.34个百分点，本周精铜杆订单变化不大，周中铜价回落后，精废杆价差有所收窄，下游刚需采购有所增量，不过受年末市场需求清淡影响，新增订单仍持续转弱，

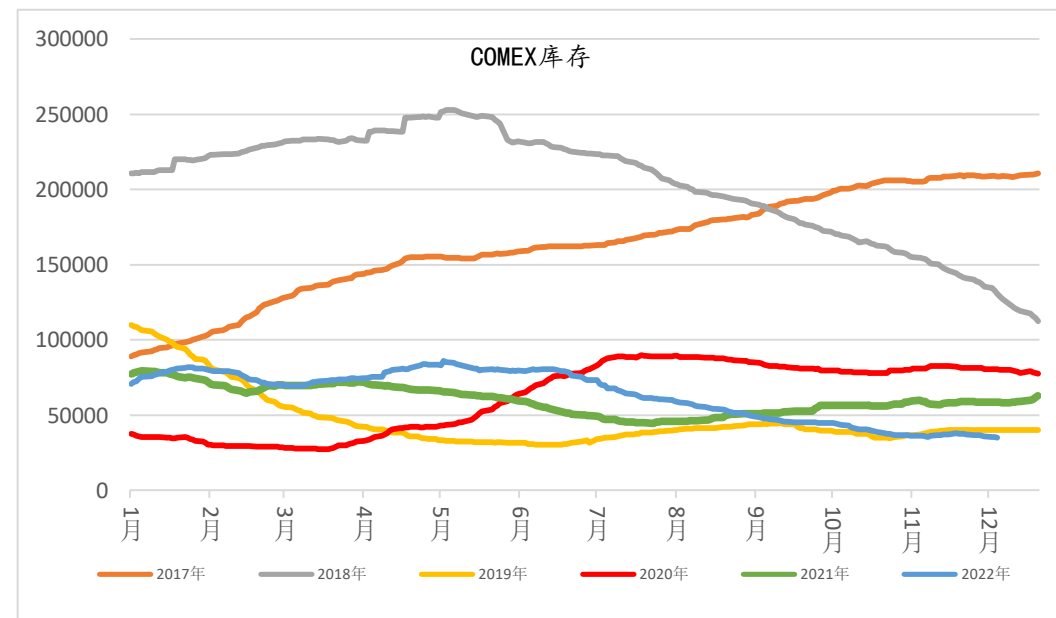
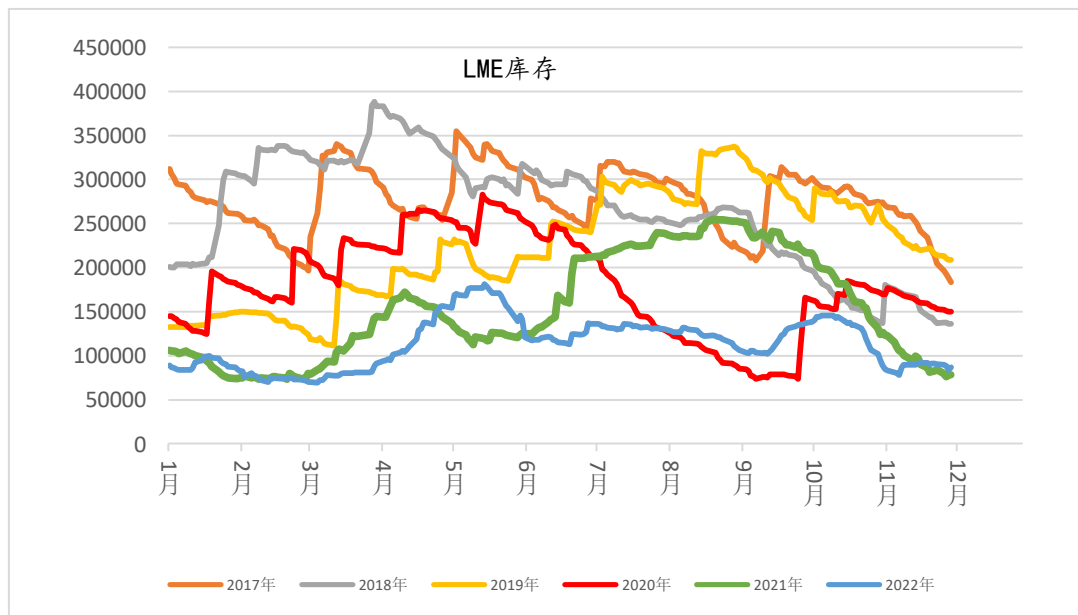
电线电缆：随着疫情防控的逐步放开，市场对于消费的预期有所增强，但无奈邻近年关，企业多以回笼资金为核心工作，当下北方市场部分厂家已经进入冬歇，线缆的需求整体呈现下降。



数据来源：SMM

LME库存增加

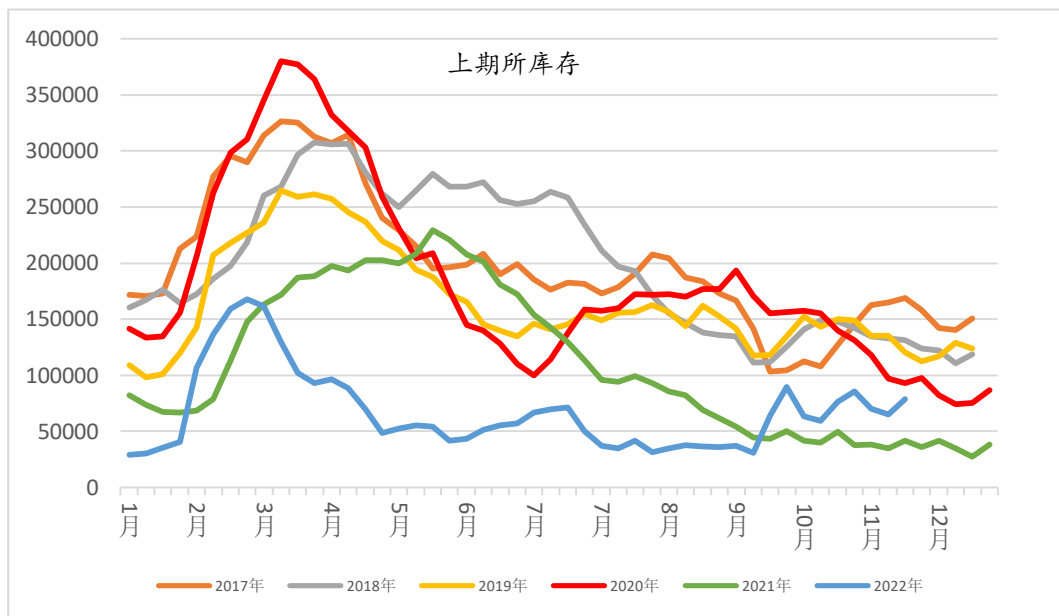
LME库存本周增加1575吨至85425吨。



数据来源: Wind

国内库存绝对水平仍然较低

沪铜库存较上周增加13320吨至78546吨；国内主流社会库存较上周减少0.79万吨至10.48万吨，绝对水平仍然较低；保税区铜库存较上周增加0.42万吨至2.84万吨，本周出口窗口大开，国内冶炼厂出口意图加大，而境外到港提单在进口比价大幅亏损情况下无人问津，洋山铜溢价不断下行，贸易商只能入库。



SMM中国主流地区电解铜社会库存 (万吨)									
日期	上海	广东	江苏	浙江	江西	重庆	成都	天津	合计
11月7日	7.36	1.03	1.18	0.04	0.00	0.15	0.06	0.40	10.22
11月11日	7.83	0.61	1.46	0.04	0.00	0.09	0.04	0.40	10.47
11月14日	8.56	0.67	1.91	0.04	0.00	0.09	0.04	0.40	11.71
11月18日	9.08	0.65	2.51	0.04	0.00	0.08	0.04	0.40	12.80
11月21日	8.39	0.74	2.46	0.04	0.00	0.08	0.05	0.42	12.17
11月25日	7.71	0.95	2.24	0.04	0.00	0.07	0.05	0.28	11.34
11月28日	7.19	1.55	2.23	0.04	0.00	0.07	0.05	0.27	11.40
12月2日	7.02	1.63	2.19	0.04	0.00	0.09	0.06	0.24	11.27
12月5日	6.44	1.59	2.28	0.04	0.00	0.09	0.06	0.24	10.74
12月9日	6.82	1.15	2.20	0.09	0.00	0.03	0.04	0.15	10.48
环比上期变化	0.38	-0.44	-0.08	0.05	0.00	-0.06	-0.02	-0.09	-0.26

数据来源: Wind SMM



本周市场重要信息

1、据海关总署数据显示，2022年11月中国铜矿砂及其精矿进口241.2万实物吨，同比增加10.26%，2022年1-11月中国铜矿砂及其精矿进口2316.9万实物吨，累计同比增加8.56%，创历史铜精矿进口单月新高记录。

2、据SMM调研数据显示，本周（即12月3日-12月9日）再生铜制杆企业开工率为49.19%（调研企业：15家，产能155万吨/年）。

免责声明

此报告并非针对或意图送发给或为任何就送发、发布、可得到或使用此报告而使中原期货股份有限公司违反当地的法律或法规或可致使中原期货股份有限公司受制于的法律或法规的任何地区、国家或其它管辖区域的公民或居民。除非另有显示，否则所有此报告中的材料的版权均属中原期货股份有限公司。未经中原期货股份有限公司事先书面授权下，不得更改或以任何方式发送、复印此报告的材料、内容或其复印本予任何其它人。所有于此报告中使用的商标、服务标记及标记均为中原期货股份有限公司的商标、服务标记及标记。此报告所载的资料、工具及材料只提供给阁下作查照之用。此报告的内容并不构成对任何人的投资建议，而中原期货股份有限公司不会因接收人收到此报告而视他们为其客户。

此报告所载资料的来源及观点的出处皆被中原期货股份有限公司认为可靠，但中原期货股份有限公司不能担保其准确性或完整性，而中原期货股份有限公司不对因使用此报告的材料而引致的损失而负任何责任。并不能依靠此报告以取代行使独立判断。中原期货股份有限公司可发出其它与本报告所载资料不一致及有不同结论的报告。本报告及该等报告反映编写分析员的不同设想、见解及分析方法。为免生疑，本报告所载的观点并不代表中原期货股份有限公司，或任何其附属或联营公司的立场。此报告中所指的投资及服务可能不适合阁下，我们建议阁下如有任何疑问应咨询独立投资顾问。此报告并不构成投资、法律、会计或税务建议或担保任何投资或策略适合或切合阁下个别情况。此报告并不构成给予阁下私人咨询建议。

联系我们

总部地址：河南省郑州市郑东新区CBD商务外环路10号中原广发金融大厦四层

电话：4006-967-218

上海分公司：上海市自贸区福山路388号、向城路69号15层07室

电话：021-68590799

西北分公司：宁夏银川市金凤区CBD金融中心力德财富大厦1607室

电话：0951-8670121

新乡营业部：河南省新乡市荣校路195号1号楼东1-2层

电话：0373-2072881

南阳营业部：河南省南阳市宛城区光武区与孔明路交叉口星旺家园3幢1楼001-1室

电话：0377-63261919

灵宝营业部：河南省灵宝市函谷大道北段西侧（灵宝市函谷路与五龙路交叉口金湖公馆）

电话：0398-2297999

洛阳营业部：河南省洛阳市洛龙区开元大道260号财源大厦综合办公楼1幢2层

电话：0379-61161502

西安营业部：陕西省西安未央区未央路138-1号中登大厦A座8层F7室至F8室

电话：029-89619031

大连营业部：辽宁省大连市高新技术产业园区黄浦路537号泰德大厦06层05A单元

电话：0411-84805785

杭州营业部：浙江省杭州市拱墅区远洋国际中心E座1013室

电话：0571-85236619



中原期貨股份有限公司

CENTRAL CHINA FUTURES HOLDINGS CO.,LTD.

Thanks

公司网址：www.zyfutures.com

公司电话：4006-967-218

公司地址：河南省郑州市郑东新区CBD商务外环路10号中原广发金融大厦四楼

