

投资咨询业务资格
证监发【2014】217号

美联储释放鹰派信号，铜价弱勢震荡

——铜周报2022.12.19



孙琦

电子邮箱: sunqi_qh@ccnew.com

执业证书编号: F0261953

投资咨询编号: Z0002173

品种	主要逻辑	策略建议	风险提示
铜	<p>1、宏观面：美联储12月议息会议如期加息50基点，但“点阵图”显示明年将再加息75个基点，终端利率峰值上调至5.1%，略超市场预期，且鲍威尔表示明年可能不会降息，会议释放鹰派信号，点燃了市场对海外经济衰退的担忧。</p> <p>2、供需面：原料上：本周五港铜精矿库存为74.6万实物吨，较上周减少1.3万吨，现货市场上原料供应“偏紧”，TC连续下滑。废铜上，铜价重心回落，部分废铜原料供应商恐铜价进一步下跌，使废铜原材料供给边际小幅改善。供应上，因进口比价持续走弱及国内炼厂检修，周内国产铜和进口铜供应较少。需求上，除了年终淡季走弱外，受感染人数增加，部分订单较差的下游企业有提前放假的计划。库存上，国内总体社会库存本周减少1.05万吨至9.43万吨，持续去库。</p> <p>3、整体逻辑：铜国内库存绝对水平仍处低位，对铜价有一定的支撑，但欧美央行均释放鹰派信号，引发市场对海外经济衰退的担忧，当前宏观情绪仍将主导铜价走向，预计铜价弱勢震荡。</p>	建议投资者偏空思路为主。	<ol style="list-style-type: none">1、俄乌局势超预期升级。2、国内外宏观政策超预期变化。3、疫情超预期。

目录

Content

01

行情回顾

02

宏观分析

03

供需分析

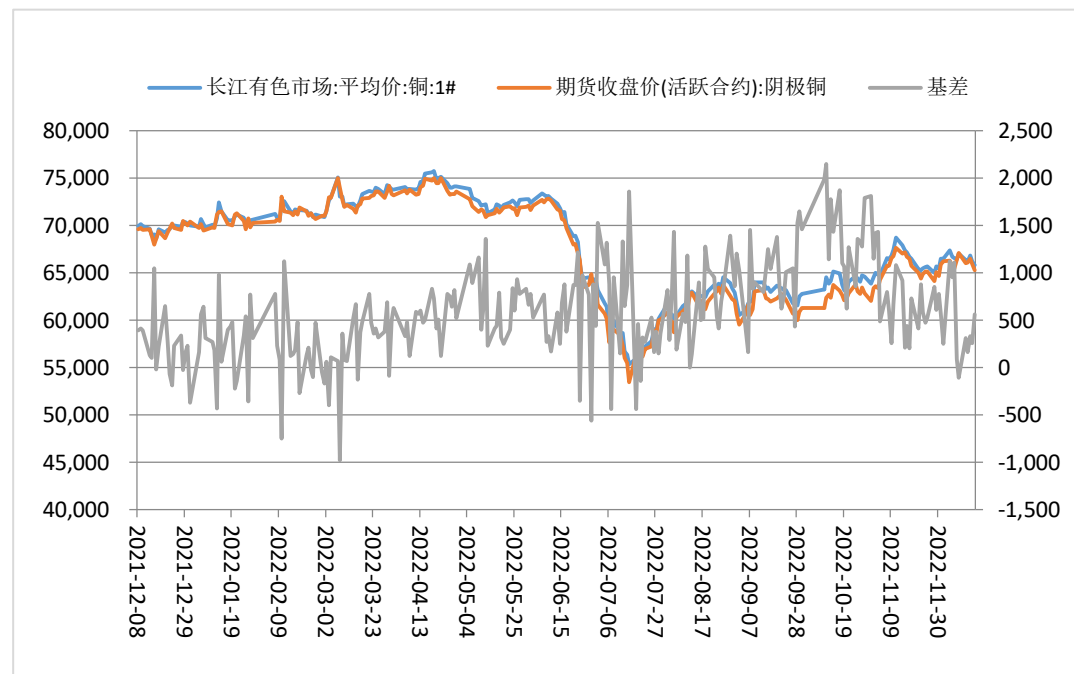
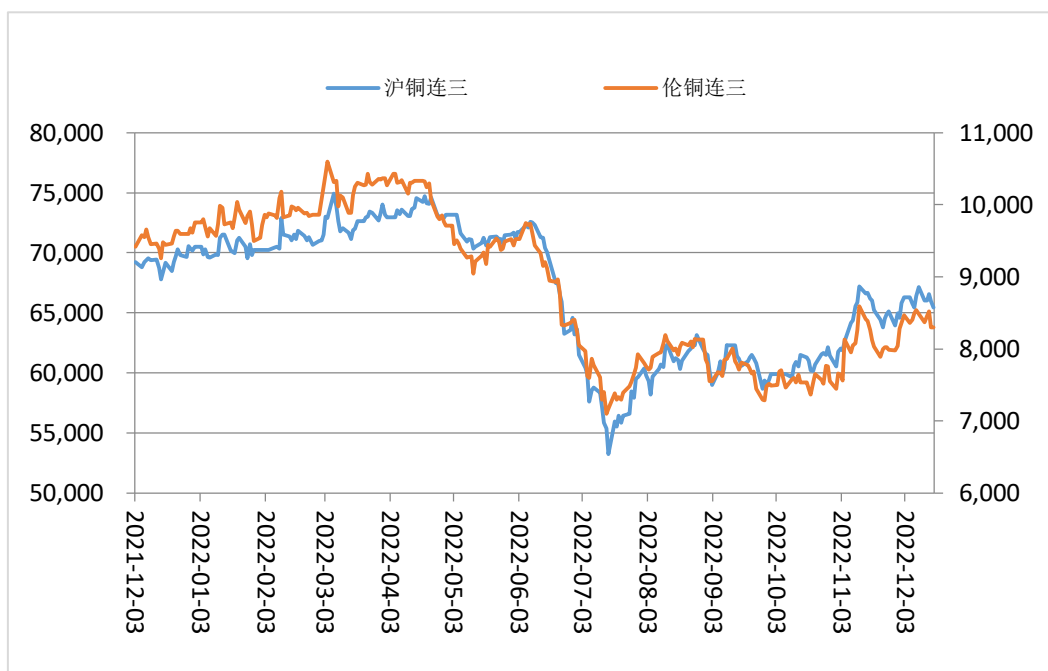
01

行情回顾

周度行情回顾

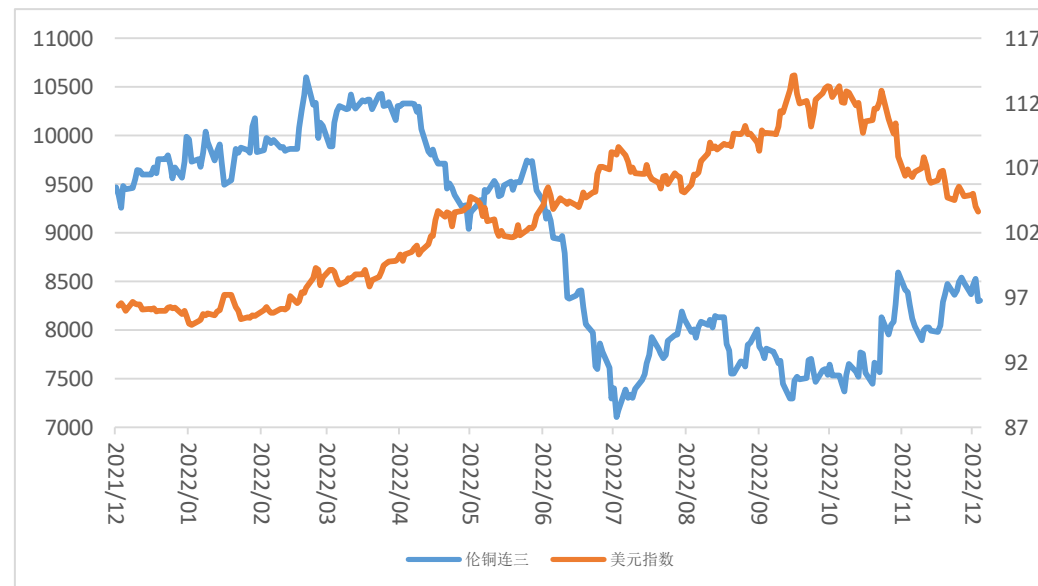
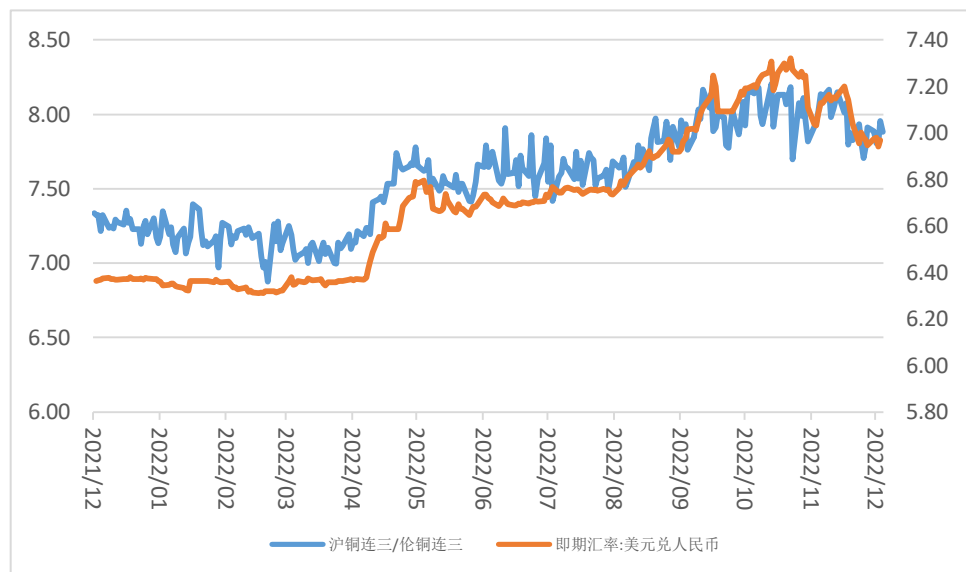
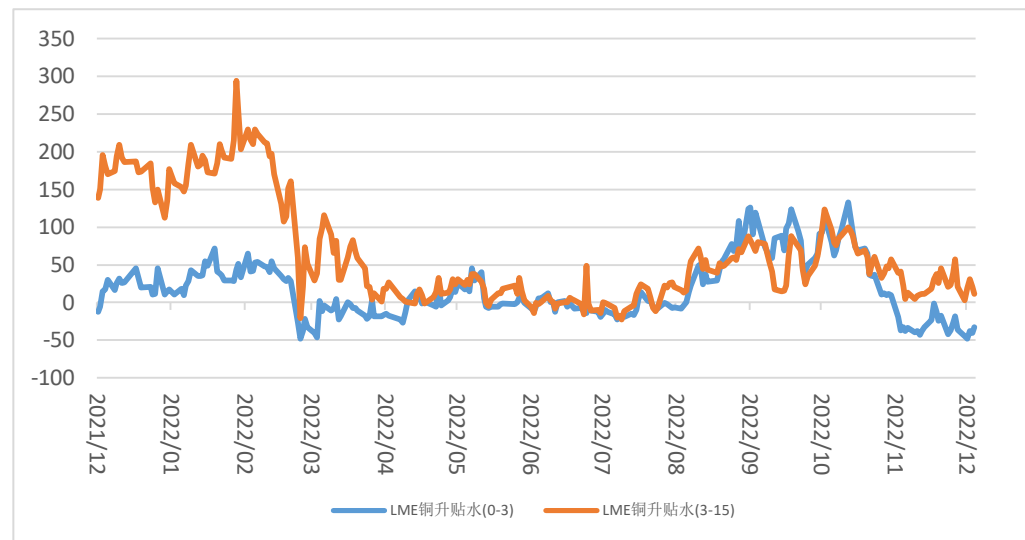
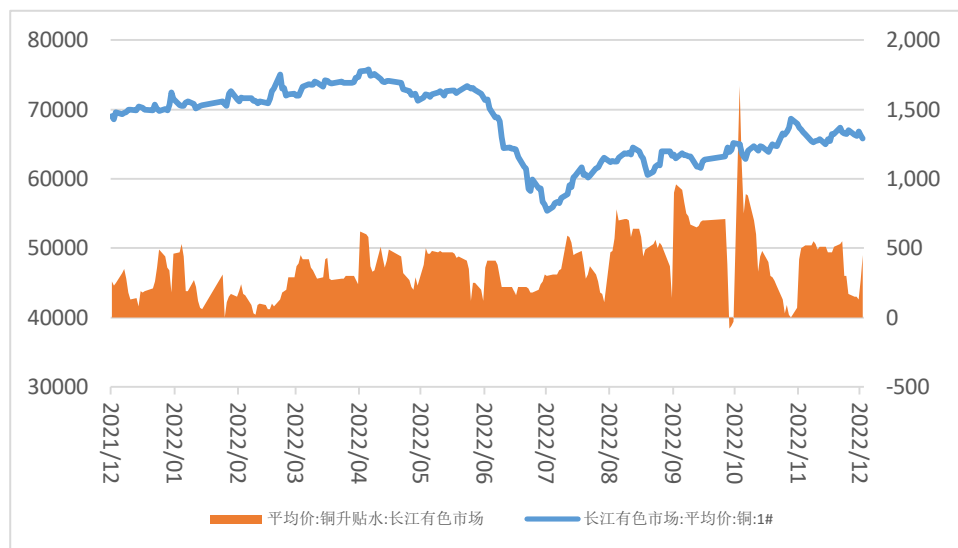
本周LME铜下跌2.15%，报收8303.0美元/吨，沪铜主力合约下跌2.77%，报收65260元/吨，沪伦比值上升为7.87(沪铜/LMES15点)。

上海有色现货平均价为65690元/吨，比上周下跌1110元/吨，均价升水290元/吨，比上周上涨340元/吨，周内库存下降，流通货源偏紧下现货升水上升。



数据来源: Wind

周度行情回顾



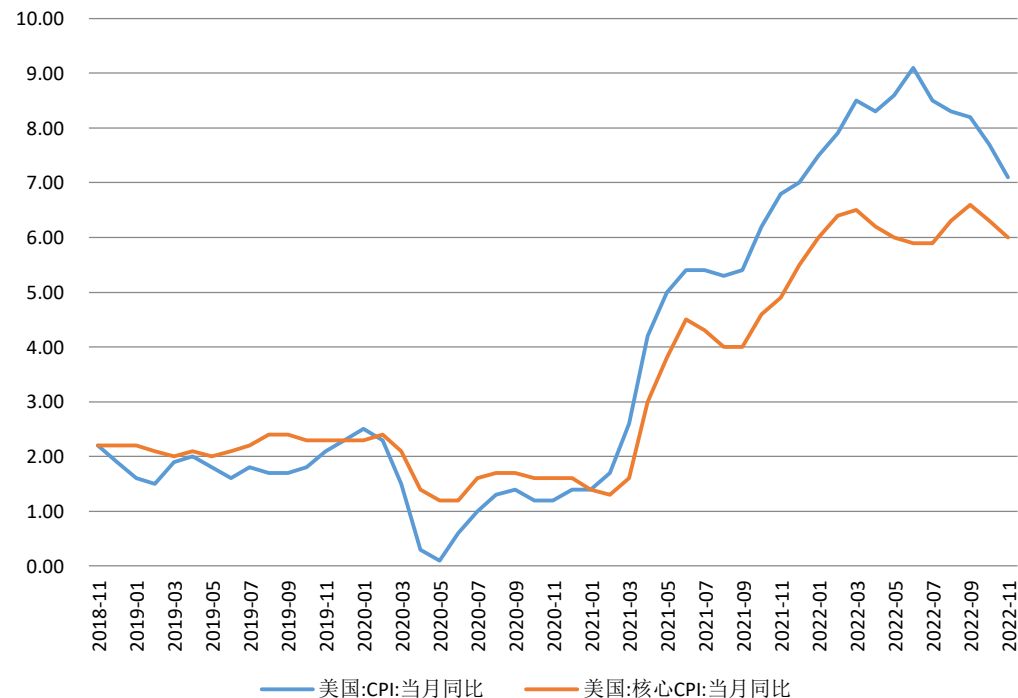
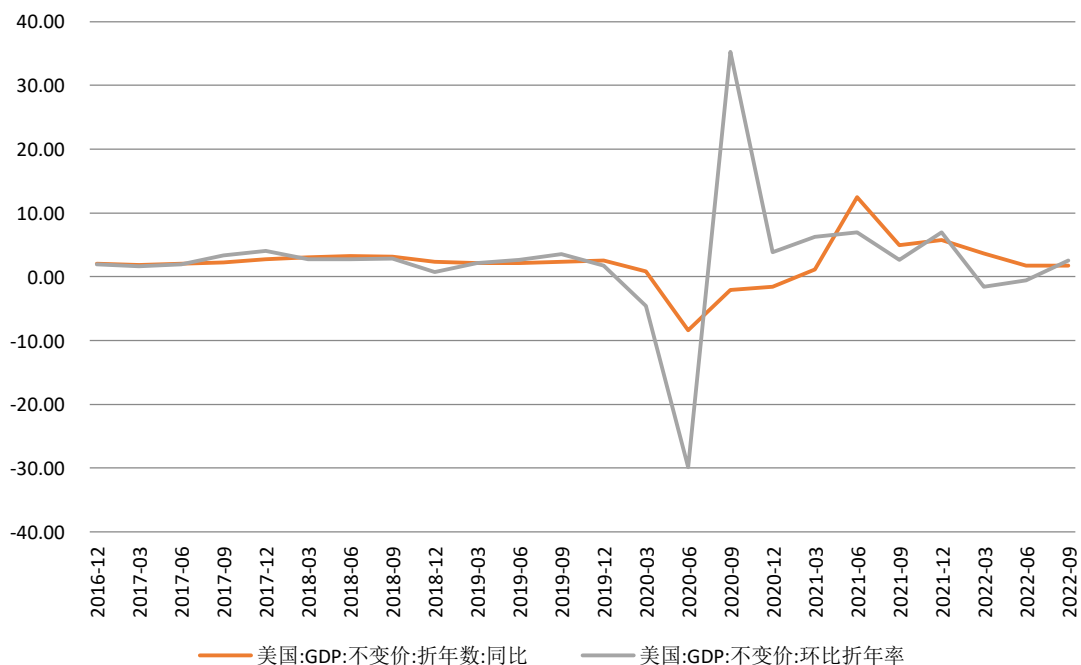
数据来源: Wind

02

宏观分析

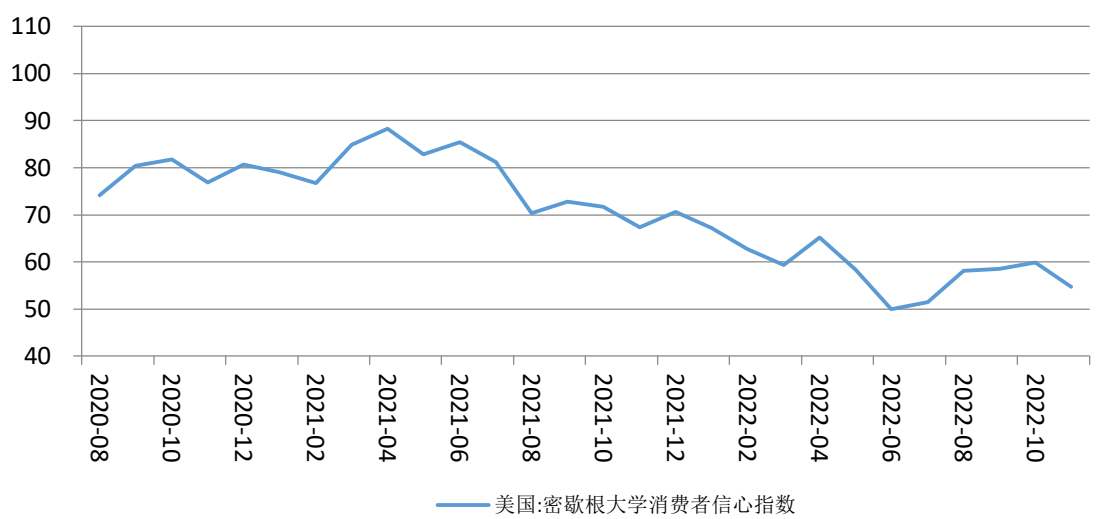
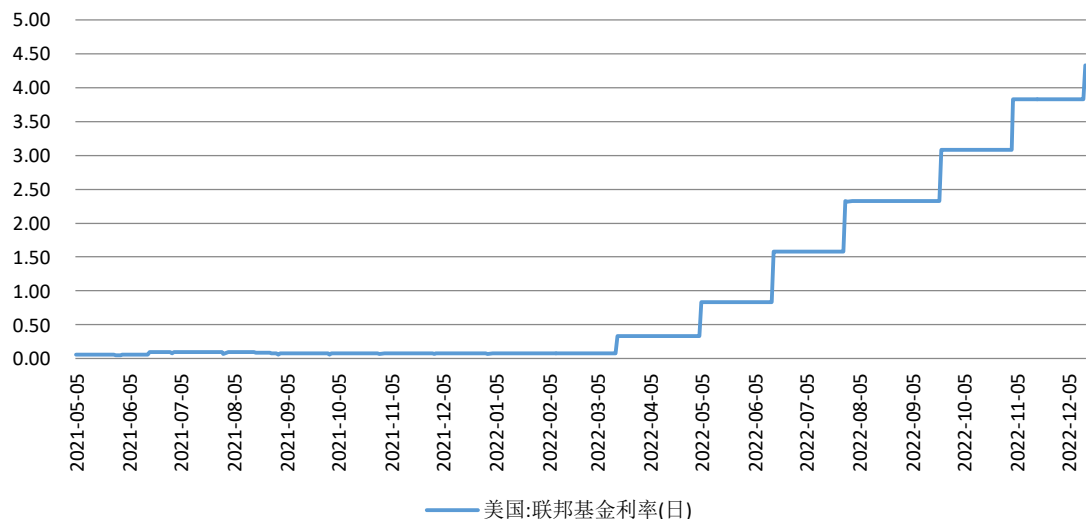
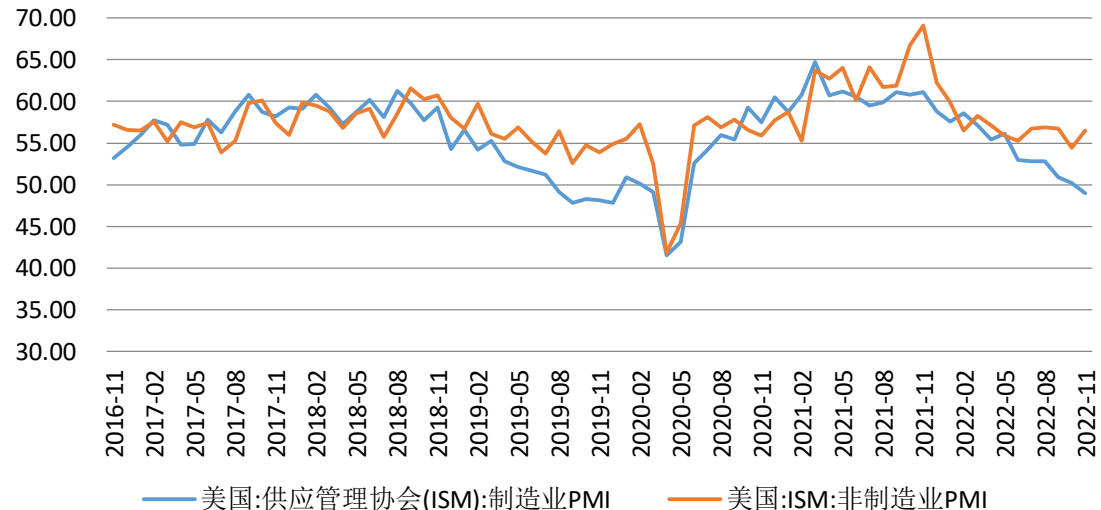
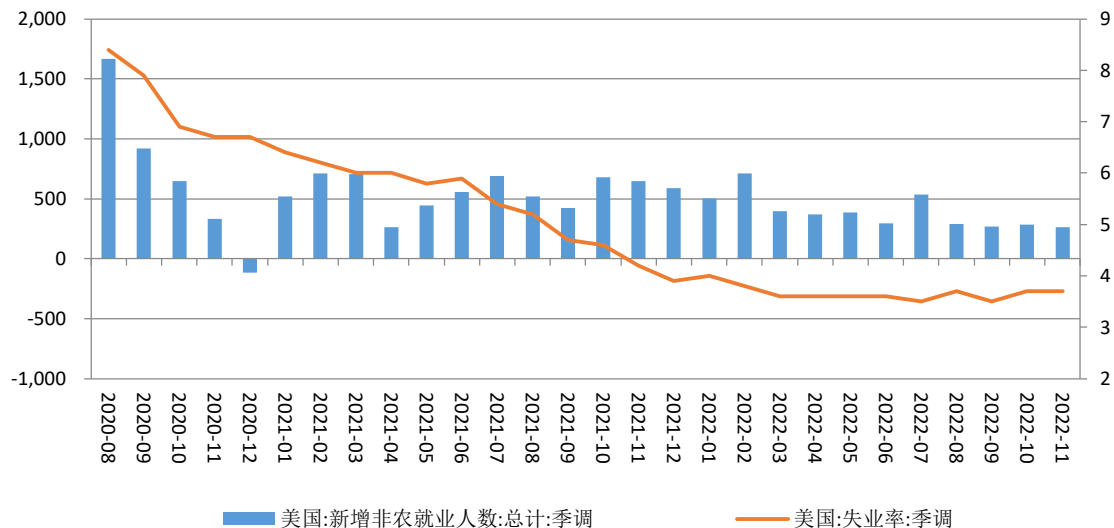
美联储释放鹰派信号

美联储12月议息会议如期加息50基点，但“点阵图”显示明年将再加息75个基点，终端利率峰值上调至5.1%，略超市场预期，且鲍威尔表示明年可能不会降息，会议释放鹰派信号，点燃了市场对海外经济衰退的担忧。



数据来源: Wind

美联储释放鹰派信号



数据来源: Wind



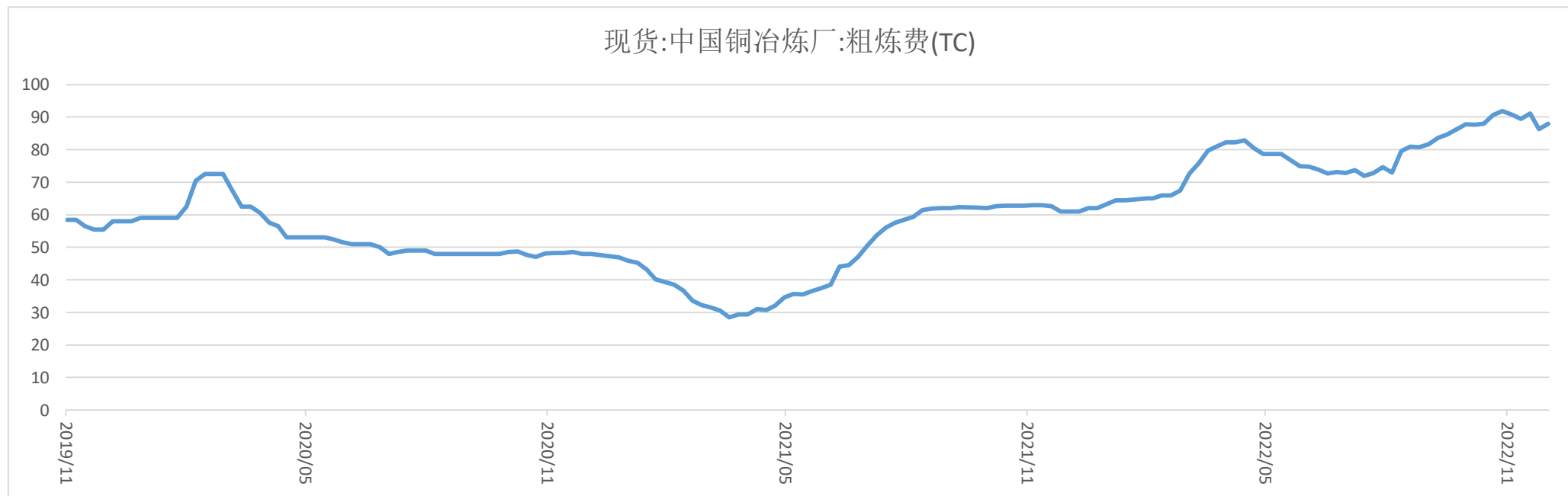
03

供需分析

TC连续下滑

SMM进口铜精矿指数（周）报87.67美元/吨，较上周减少0.83美元/吨。

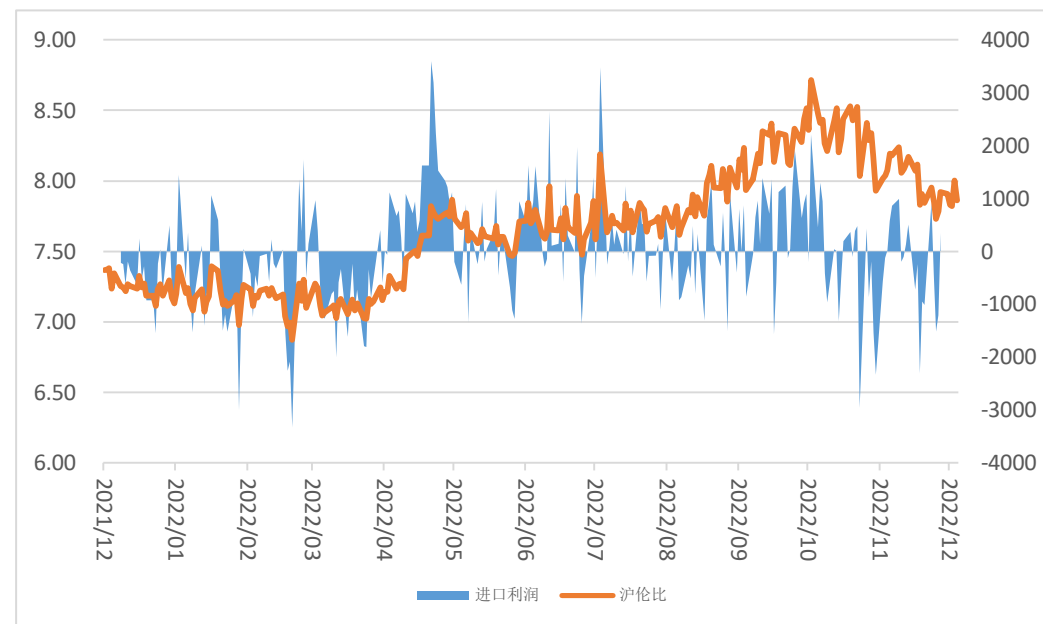
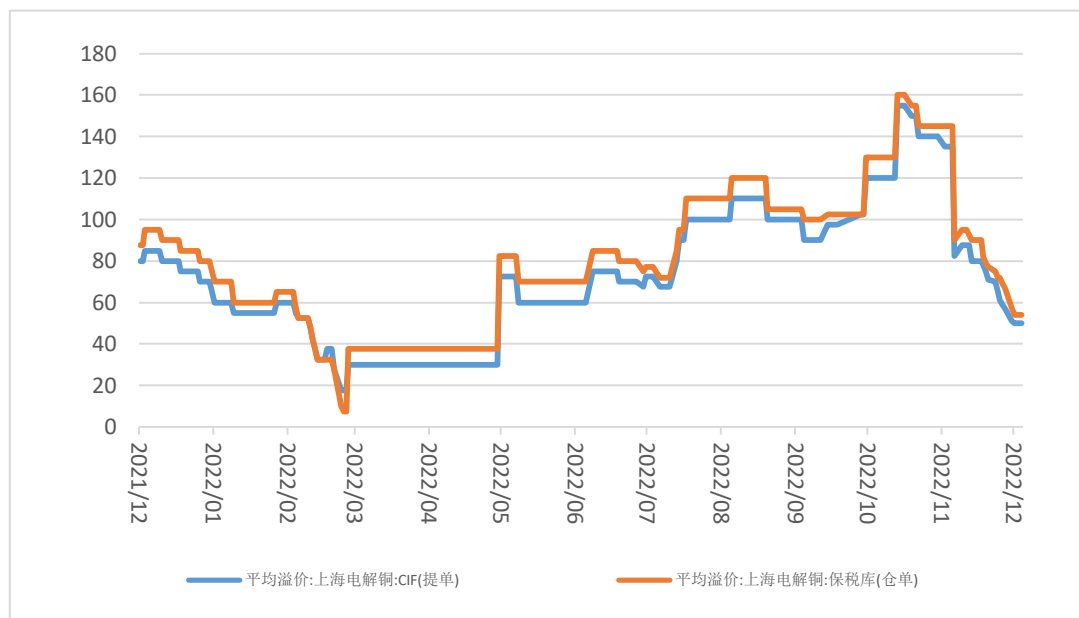
本周五港铜精矿库存为74.6万实物吨，较上周减少1.3万吨，现货市场上原料供应“偏紧”，TC连续下滑。



数据来源: Wind

洋山铜溢价继续下行

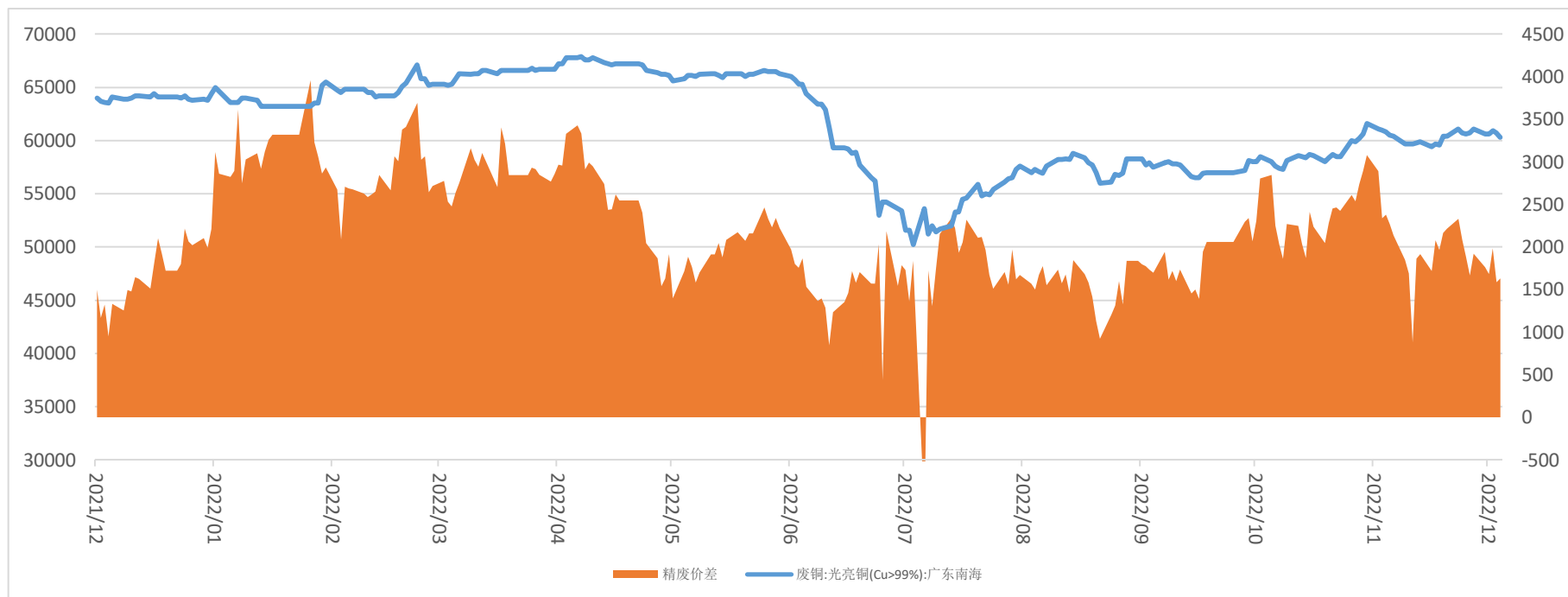
洋山铜仓单（周）报价40-65美元/吨，均价较上周五下调5美元/吨；提单报价36-60美元/吨，均价较上周五下调4.5美元/吨，本周外贸铜市场延续上周的清淡格局，周内进口持续亏损难给到报关进口机会，洋山铜溢价继续下行。



数据来源: Wind

废铜供给边际改善

本周光亮铜不含票周均价为60620元/吨，较上周下跌220元，周平均精废价差1123元/吨，较上周减少246元/吨，铜价重心回落，部分废铜原料供应商恐铜价进一步下跌，使废铜原材料供给边际小幅改善。

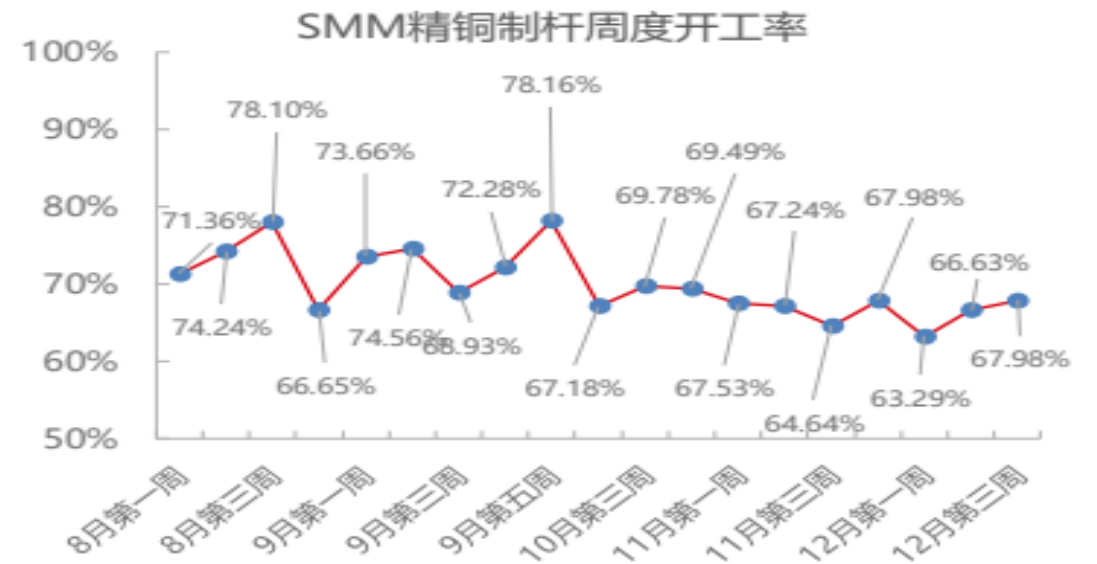
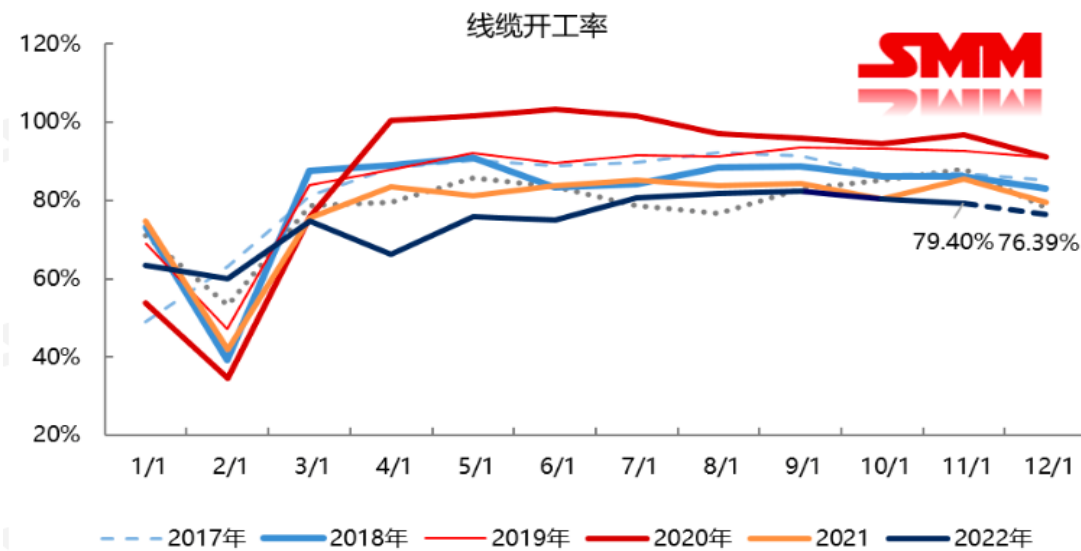


数据来源: Wind

年末下游消费整体疲弱

精铜杆：周度开工率约为67.98%，较上周上升1.35个百分点，精铜杆需求仍受到年末淡季的影响，订单变化不大，且华南、华东、华中等地部分下游小企业因员工阳性确诊减停产对于铜杆的需求出现下降。

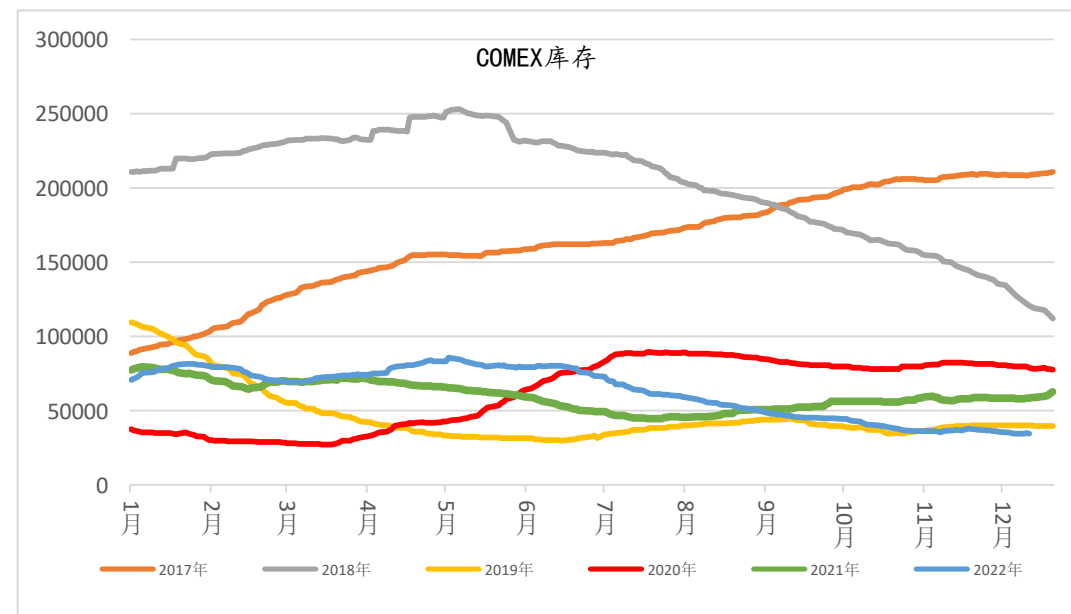
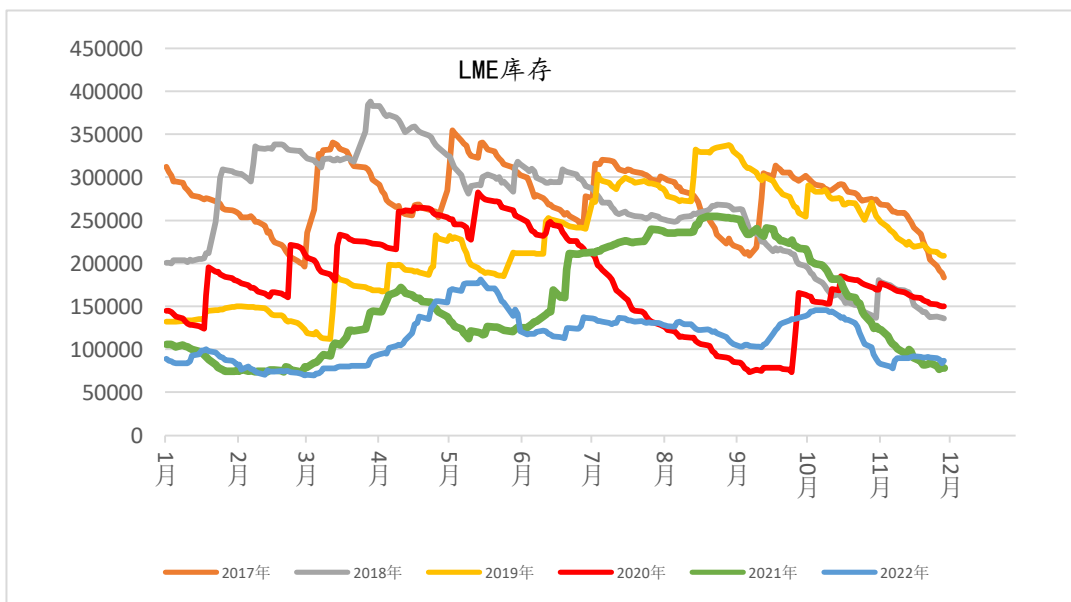
电线电缆：年关将至，在企业以回笼资金为主要工作的当下，即使周尾铜价回落，下游下单也并不积极，多数线缆企业仍在控制两项资金，选择性接单下企业生产节奏持续放缓。



数据来源：SMM

LME库存减少

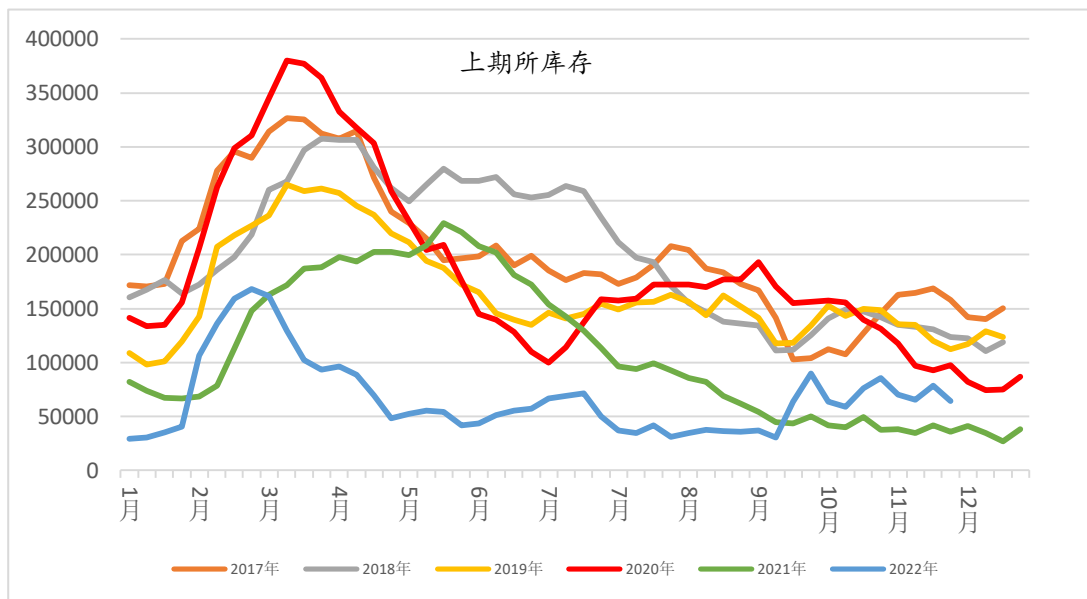
LME库存本周减少1325吨至84100吨。



数据来源: Wind

国内库存处于低位

沪铜库存较上周减少14505吨至64041吨；国内主流社会库存较上周减少1.05万吨至9.43万吨，持续去库；保税区铜库存较上周增加1.7万吨至4.96万吨，本周库存增量主因本周进口亏损，且不断扩大不利于清关进口，部分贸易商将提单转为仓单进入保税库。



SMM中国主流地区电解铜社会库存 (万吨)									
日期	上海	广东	江苏	浙江	江西	重庆	成都	天津	合计
11月14日	8.56	0.67	1.91	0.04	0.00	0.09	0.04	0.40	11.71
11月18日	9.08	0.65	2.51	0.04	0.00	0.08	0.04	0.40	12.80
11月21日	8.39	0.74	2.46	0.04	0.00	0.08	0.05	0.42	12.18
11月25日	7.71	0.95	2.24	0.04	0.00	0.07	0.05	0.28	11.34
11月28日	7.19	1.55	2.23	0.04	0.00	0.07	0.05	0.27	11.40
12月2日	7.02	1.63	2.19	0.04	0.00	0.09	0.06	0.24	11.27
12月5日	6.44	1.59	2.28	0.04	0.00	0.09	0.06	0.24	10.74
12月9日	6.82	1.15	2.20	0.09	0.00	0.03	0.04	0.15	10.48
12月12日	7.39	0.96	2.10	0.18	0.00	0.03	0.03	0.10	10.79
12月16日	6.34	0.60	1.90	0.44	0.00	0.02	0.03	0.10	9.43
环比上期变化	-1.05	-0.36	-0.20	0.26	0.00	-0.01	0.00	0.00	-1.36

数据来源: Wind SMM

本周市场重要信息

1、据外媒报道秘鲁社区成员再次封锁了Canchis省Cusco市附近的一条重要的采矿运输公路Canchis省的其他道路也被抗议者封锁，也正因此MMG旗下Las Bambas铜矿储存空间即将胀库，极大地增加了减产或停产的可能性。

2、据SMM调研数据显示，本周（即12月10日-12月16日）再生铜制杆企业开工率为44.84%（调研企业：15家，产能155万吨/年）。

免责声明

此报告并非针对或意图送发给或为任何就送发、发布、可得到或使用此报告而使中原期货股份有限公司违反当地的法律或法规或可致使中原期货股份有限公司受制于的法律或法规的任何地区、国家或其它管辖区域的公民或居民。除非另有显示，否则所有此报告中的材料的版权均属中原期货股份有限公司。未经中原期货股份有限公司事先书面授权下，不得更改或以任何方式发送、复印此报告的材料、内容或其复印本予任何其它人。所有于此报告中使用的商标、服务标记及标记均为中原期货股份有限公司的商标、服务标记及标记。此报告所载的资料、工具及材料只提供给阁下作查照之用。此报告的内容并不构成对任何人的投资建议，而中原期货股份有限公司不会因接收人收到此报告而视他们为其客户。

此报告所载资料的来源及观点的出处皆被中原期货股份有限公司认为可靠，但中原期货股份有限公司不能担保其准确性或完整性，而中原期货股份有限公司不对因使用此报告的材料而引致的损失而负任何责任。并不能依靠此报告以取代行使独立判断。中原期货股份有限公司可发出其它与本报告所载资料不一致及有不同结论的报告。本报告及该等报告反映编写分析员的不同设想、见解及分析方法。为免生疑，本报告所载的观点并不代表中原期货股份有限公司，或任何其附属或联营公司的立场。此报告中所指的投资及服务可能不适合阁下，我们建议阁下如有任何疑问应咨询独立投资顾问。此报告并不构成投资、法律、会计或税务建议或担保任何投资或策略适合或切合阁下个别情况。此报告并不构成给予阁下私人咨询建议。

联系我们

总部地址：河南省郑州市郑东新区CBD商务外环路10号中原广发金融大厦四层

电话：4006-967-218

上海分公司：上海市自贸区福山路388号、向城路69号15层07室

电话：021-68590799

西北分公司：宁夏银川市金凤区CBD金融中心力德财富大厦1607室

电话：0951-8670121

新乡营业部：河南省新乡市荣校路195号1号楼东1-2层

电话：0373-2072881

南阳营业部：河南省南阳市宛城区光武区与孔明路交叉口星旺家园3幢1楼001-1室

电话：0377-63261919

灵宝营业部：河南省灵宝市函谷大道北段西侧（灵宝市函谷路与五龙路交叉口金湖公馆）

电话：0398-2297999

洛阳营业部：河南省洛阳市洛龙区开元大道260号财源大厦综合办公楼1幢2层

电话：0379-61161502

西安营业部：陕西省西安未央区未央路138-1号中登大厦A座8层F7室至F8室

电话：029-89619031

大连营业部：辽宁省大连市高新技术产业园区黄浦路537号泰德大厦06层05A单元

电话：0411-84805785

杭州营业部：浙江省杭州市拱墅区远洋国际中心E座1013室

电话：0571-85236619



中原期貨股份有限公司

CENTRAL CHINA FUTURES HOLDINGS CO.,LTD.

Thanks

公司网址：www.zyfutures.com

公司电话：4006-967-218

公司地址：河南省郑州市郑东新区CBD商务外环路10号中原广发金融大厦四楼

