

投资咨询业务资格
证监发【2014】217号

经济发展预期好转，市场有望否极泰来

——股指周报2023.01.02



客服中心：李卫红

联系方式：0371-68599157

电子邮箱：liwh_qh@ccnew.com

投资咨询编号：Z0017812

品种	主要逻辑	策略建议	风险提示
<p>股指</p>	<p>1、宏观：全国多个景区迎来人流高潮，2022年12月31日为客流最高峰，全国铁路预计发送旅客550万人次；民航方面，今年元旦假期航空旅客以探亲访友、假日旅游人群为主。“阳康”者冲向三亚：12万一晚的房间售罄，飞机上坐满了人！另一地多个景区已达最高接待上限。作为“防疫新十条”后的首个小长假，2023年元旦假期不少景区提前喊出“客满”。四川省内瓦屋山、峨眉山、西岭雪山、二郎山纷纷向游客发布提示，呼吁未预订的游客请勿前往。“以前我们是怕没有单，现在是怕没有车、房和船！”负责三亚酒店游艇等一站式服务项目的周毅发出感慨。三亚市旅游局工作人员12月28日接受九派新闻的电话采访时表示，“阳康是已经转阴的人群，可以正常过来旅游，旅游时请大家戴好口罩，做好自身防护，自己是第一责任人。”</p> <p>2、市场综述：上周指数弱势反弹，沪深300周涨1.13%，上证50周涨0.74%，中证500周涨1.75%，中证1000周涨1.96%。成交方面，中证1000回落7.96%，中证500回落0.04%，沪深300回落2.66%，上证50回升10.56%。</p> <p>3、资金面：Wind数据显示，北向资金2022最后一个交易日净买入0.93亿元，12月累计净买入350亿元；2022年累计净买入900亿元，自陆股通开通以来连续9年加仓A股。同时，融资买入累计余额较上一周减少37.44亿元，全年融资买入余额减少2520.65亿元。</p> <p>4、全国财政工作视频会议日前在北京召开，会议强调，2023年积极的财政政策要加力提效。发挥财政稳投资促消费作用，强化政府投资对全社会投资的引导带动，促进恢复和扩大消费，加力稳定外贸外资，着力扩大国内需求。近期市场成交量萎靡，静待新年迎来新的刺激，带动增量资金的回归。展望2023，我国稳定和促进经济增长的形势较为明确，随着经济发展预期的好转，市场有望否极泰来。</p>	<p>操作上，从结构看沪深300、上证50、中证500、1000四大股指连续缩量调整企稳后，可关注近6个交易日低点不跌破前提下短线反弹或垂直价差策略机会。仍可以关注买IH卖IM套利策略滚动操作以及中期逢急跌可适量卖出虚值看跌。（以上观点仅供参考，不作为入市依据）。</p>	<ol style="list-style-type: none"> 1) 外部市场环境; 2) 地缘政治因素; 3) 货币政策调整。

目录

Content

01

行情回顾

02

宏观分析

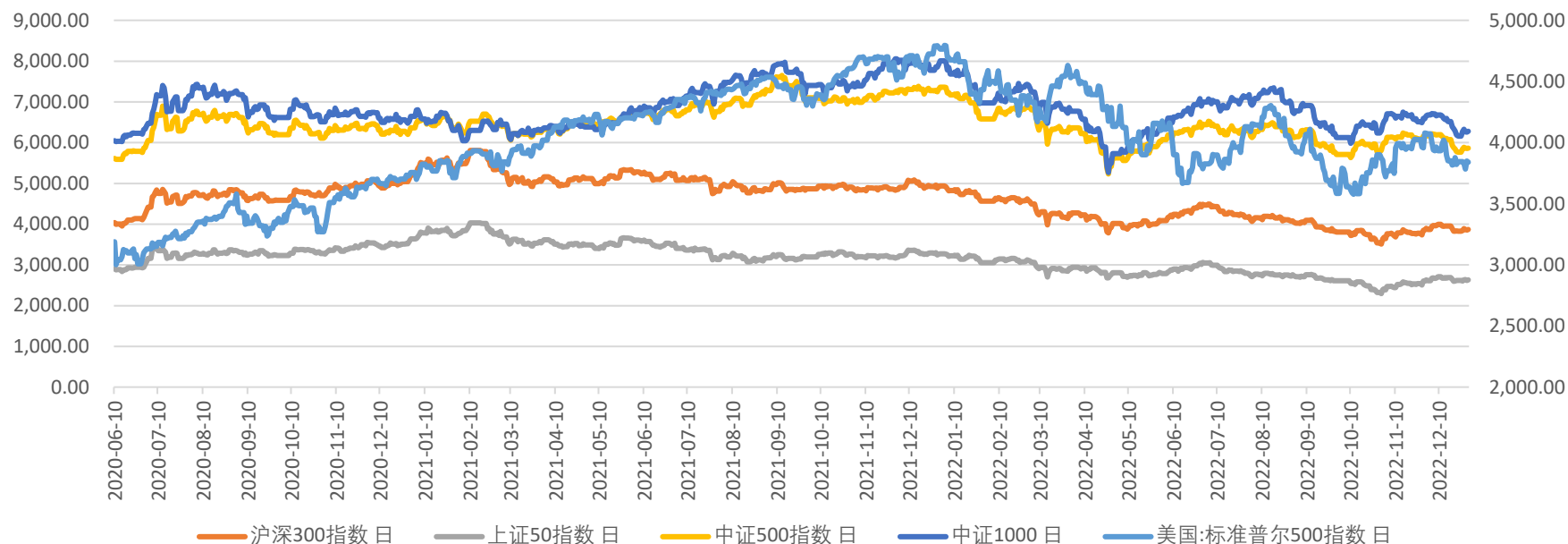
03

市场情绪

01

行情回顾

周度行情回顾

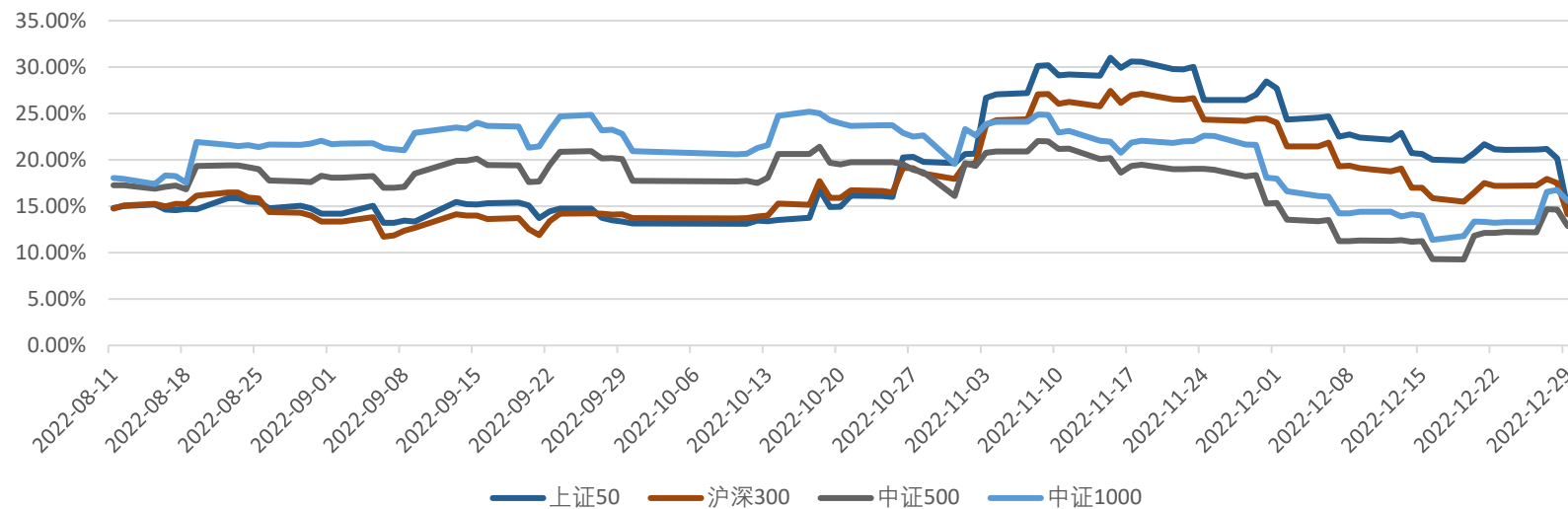


主要指数	周涨跌幅	涨跌点数	收盘价	成交量 (手)	成交量环比
上证指数	1.42	43.39	3,089.26	108,639	-1.42%
上证50	0.74	19.37	2,635.25	11,146	10.56%
沪深300	1.13	43.42	3,871.63	39,311	-2.66%
科创50	4.30	39.55	959.90	4,377	3.47%
中证500	1.75	101.12	5,864.47	40,216	-0.04%
深证成指	1.53	166.35	11,015.99	165,822	-2.88%
创业板指	2.65	60.58	2,346.77	36,079	-6.23%
中证1000	1.96	120.88	6,281.62	51,409	-7.96%

数据来源: Wind

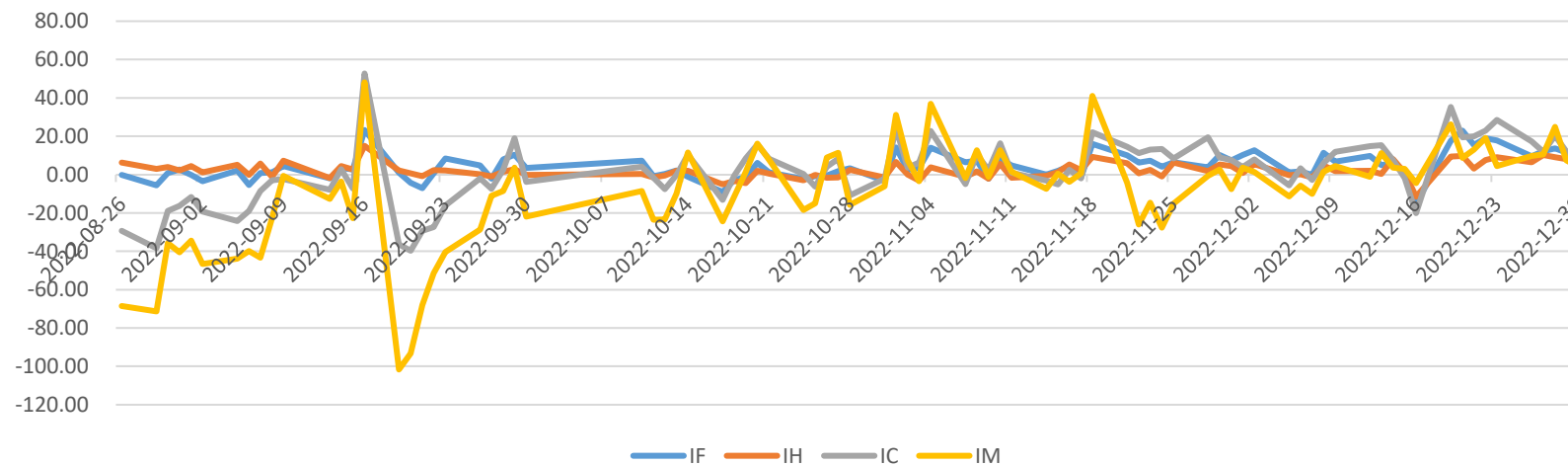
国内数据（一）

四大股指期权波动率



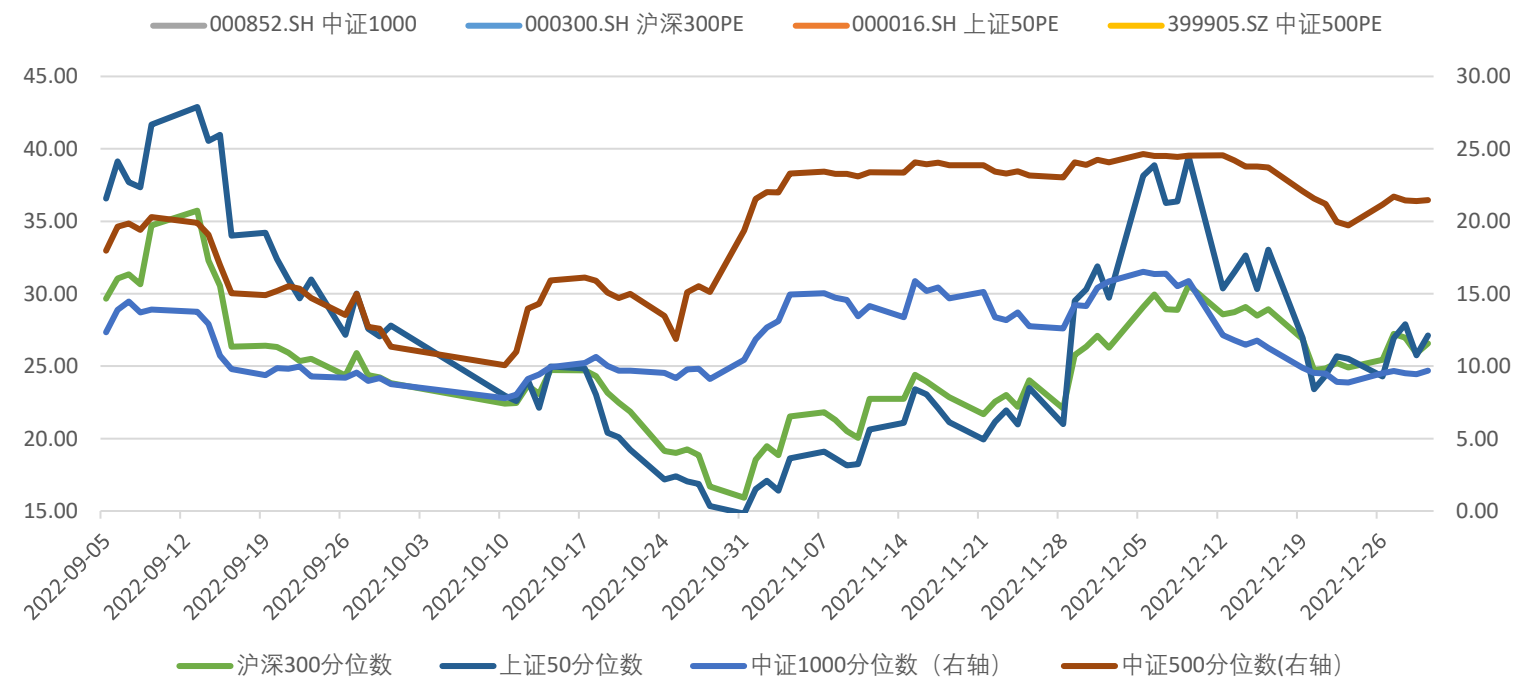
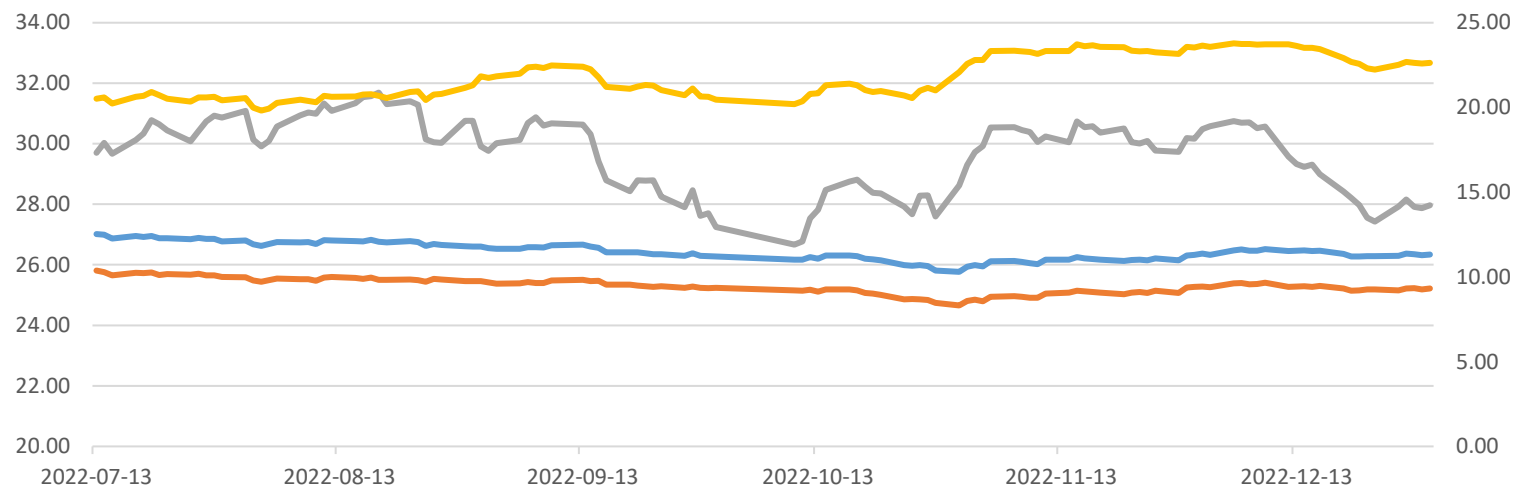
三大指数的基差走弱。

基差走势



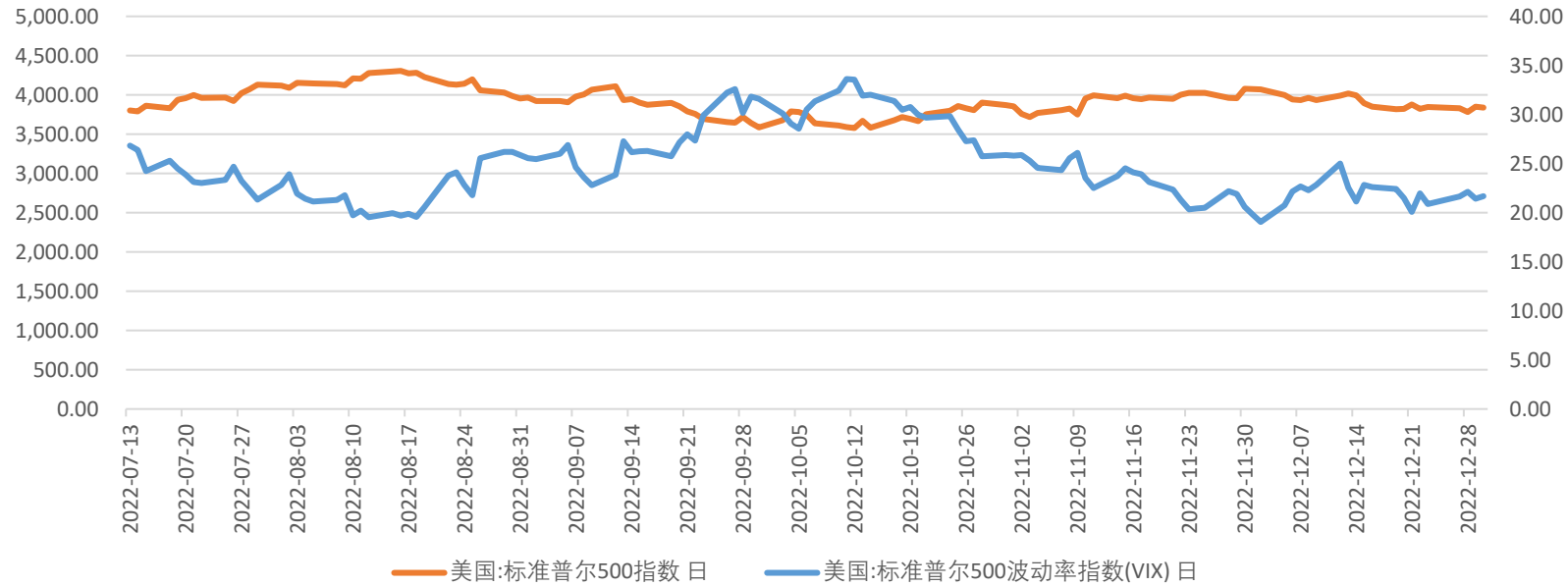
数据来源: Wind

国内数据（二）

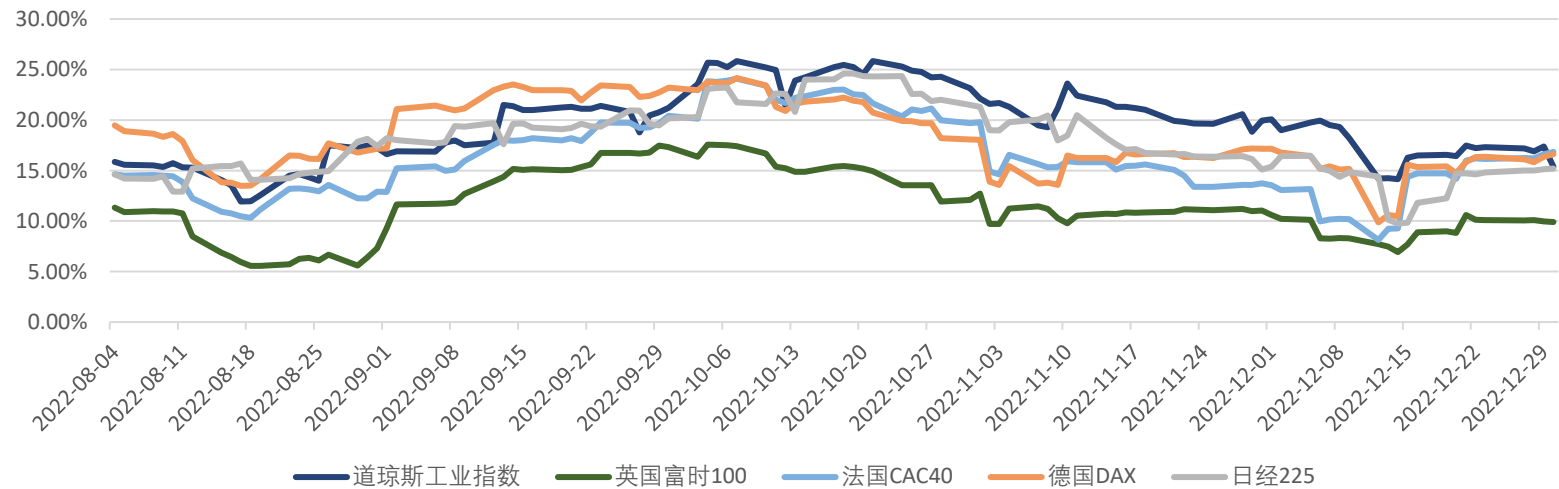


数据来源: Wind

国外数据



波动率



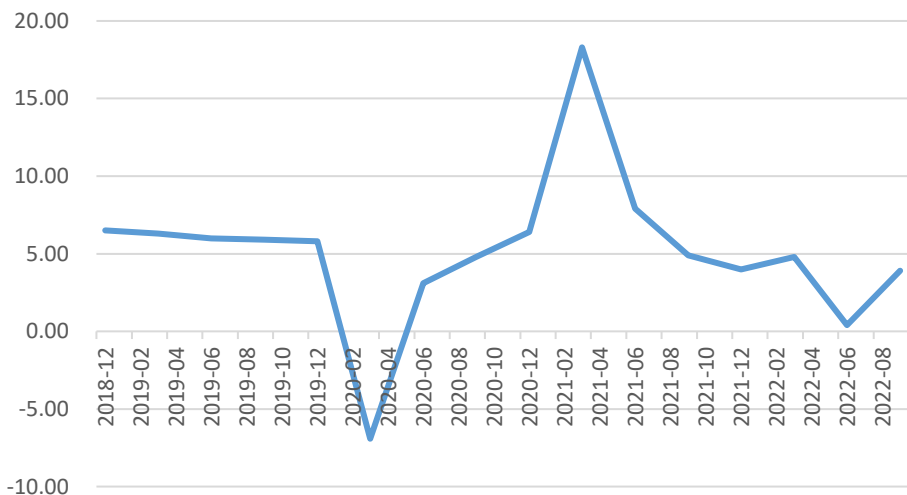
数据来源: Wind

02

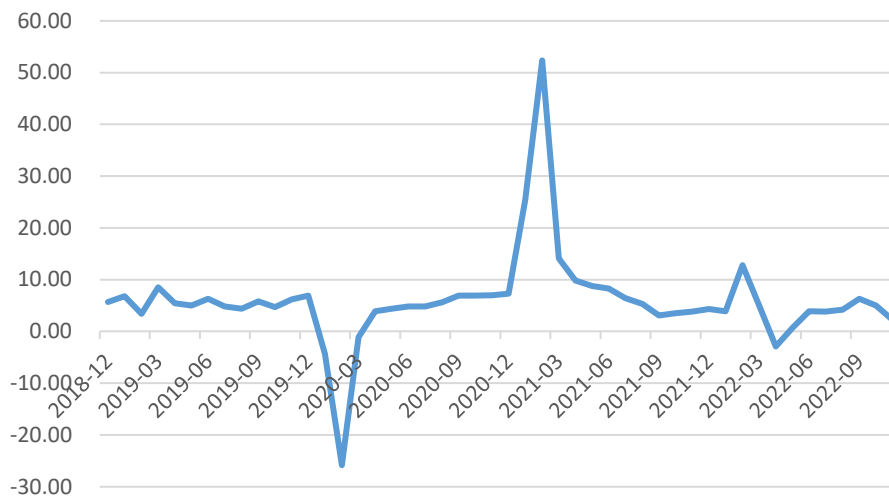
宏观分析

国内宏观（一）

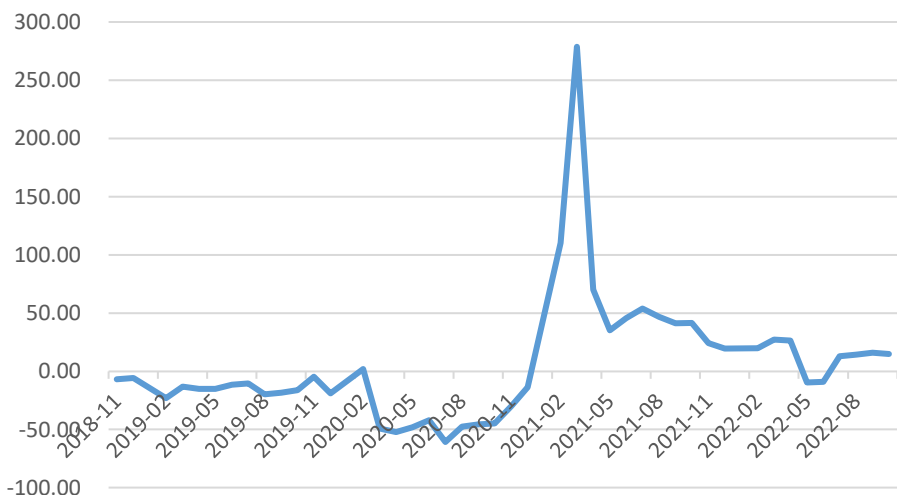
GDP:不变价:当季同比



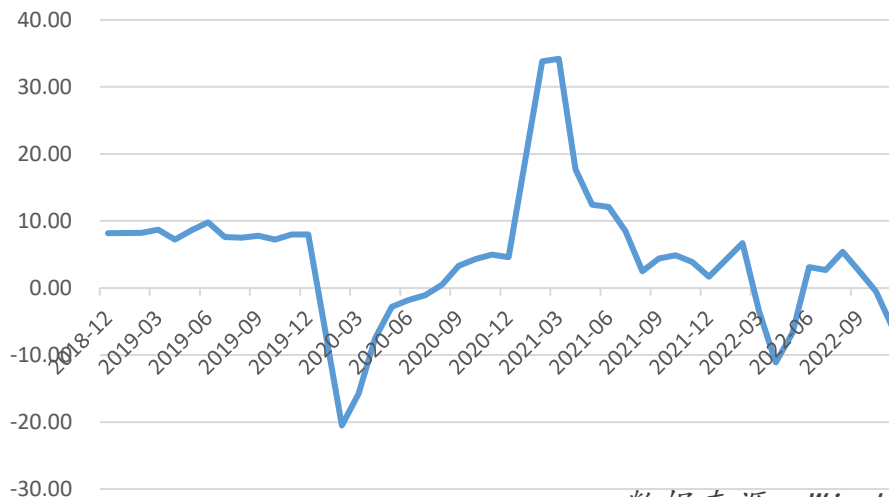
工业增加值:当月同比



国有工业企业:利润总额:累计同比



社会消费品零售总额:当月同比



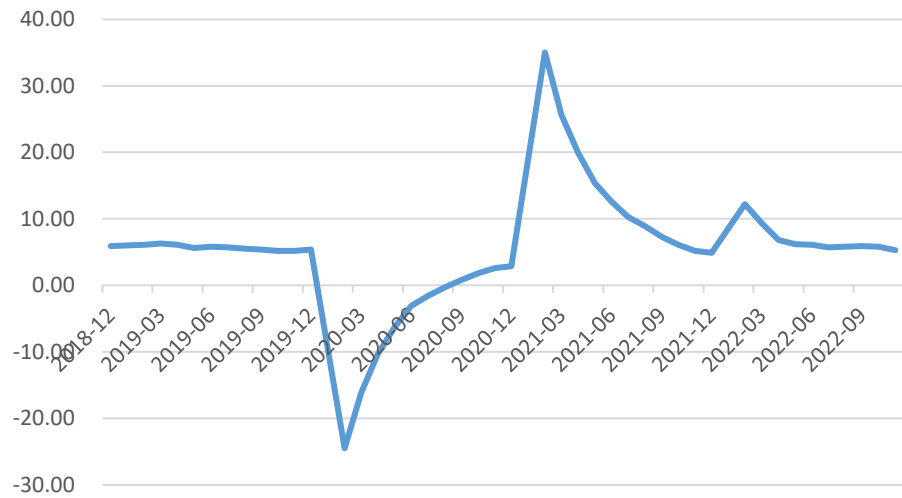
数据来源: Wind

国内宏观（二）

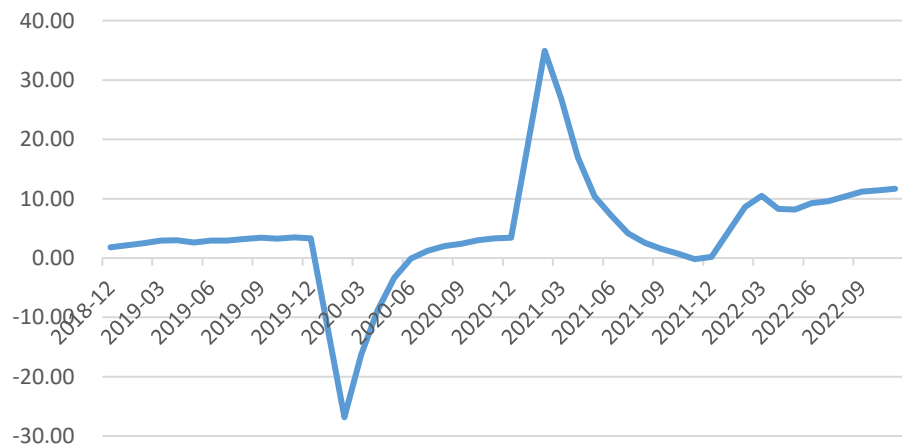
固定资产投资完成额:制造业:累计同比



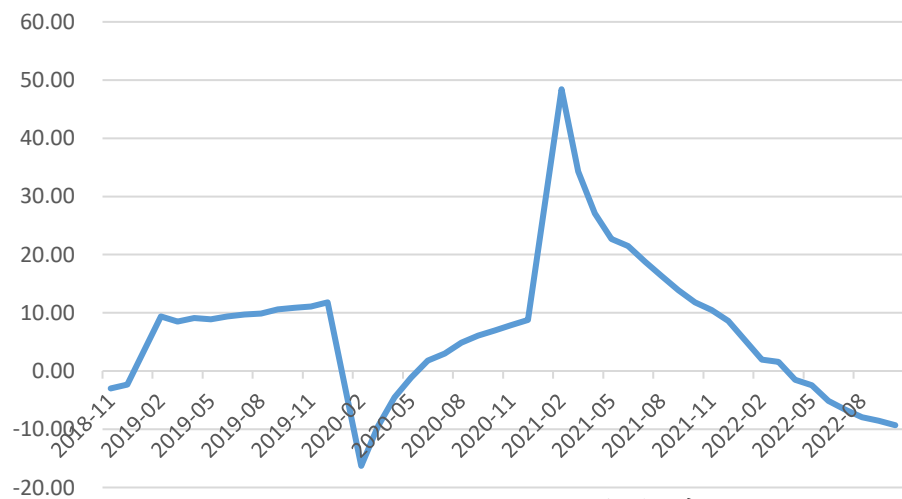
固定资产投资完成额:累计同比



固定资产投资完成额:基础设施建设投资:累计同比



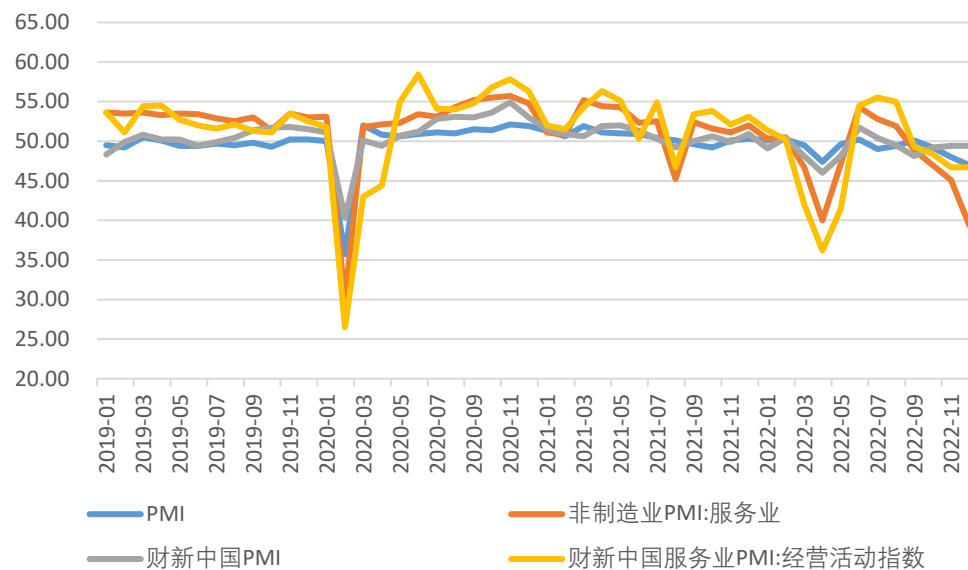
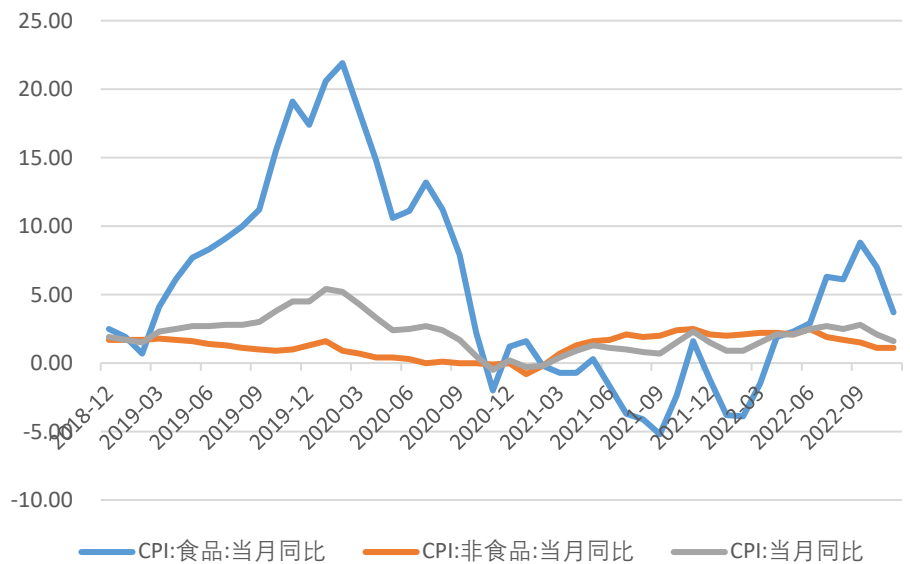
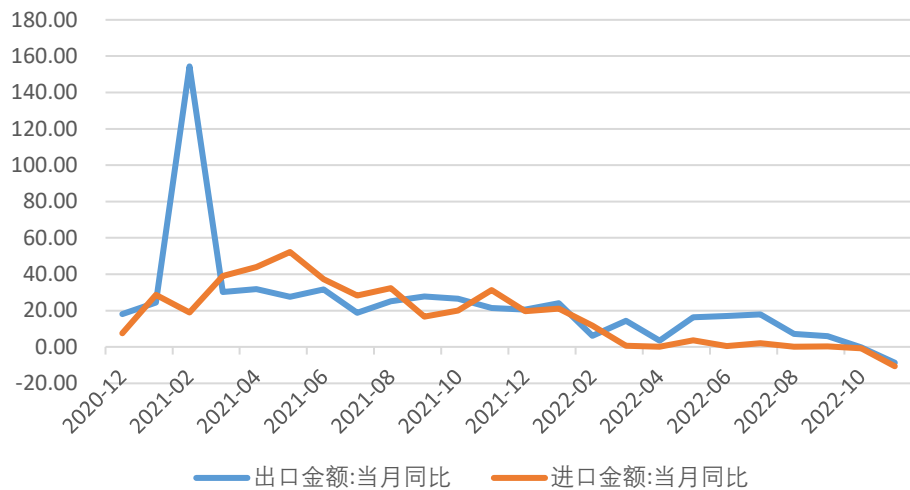
房地产开发投资完成额:建筑工程:累计同比



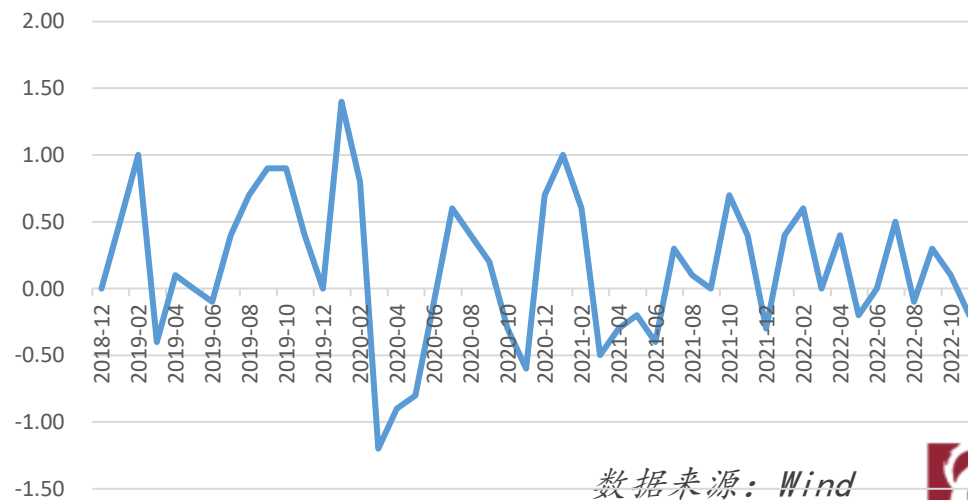
数据来源: Wind

国内宏观（三）

进出口数据

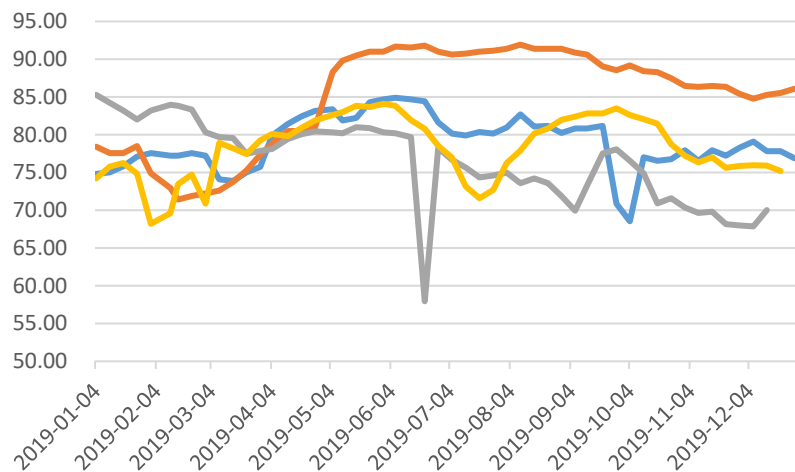


CPI:环比

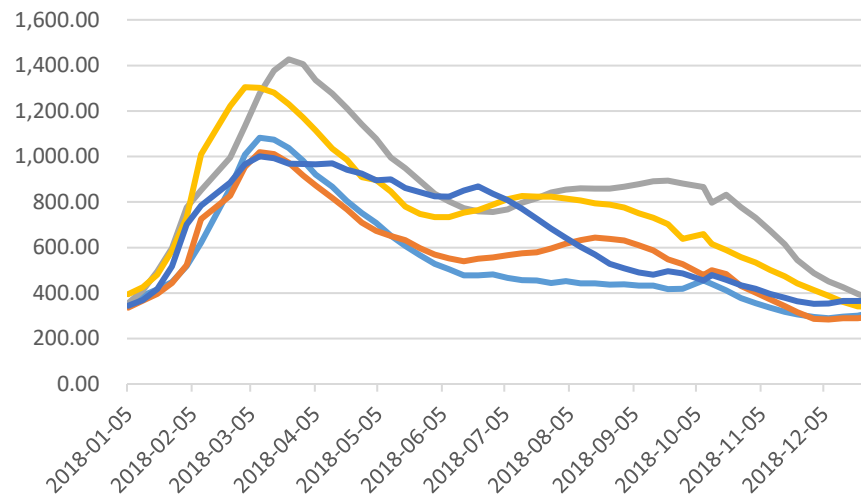


国内高频数据（一）

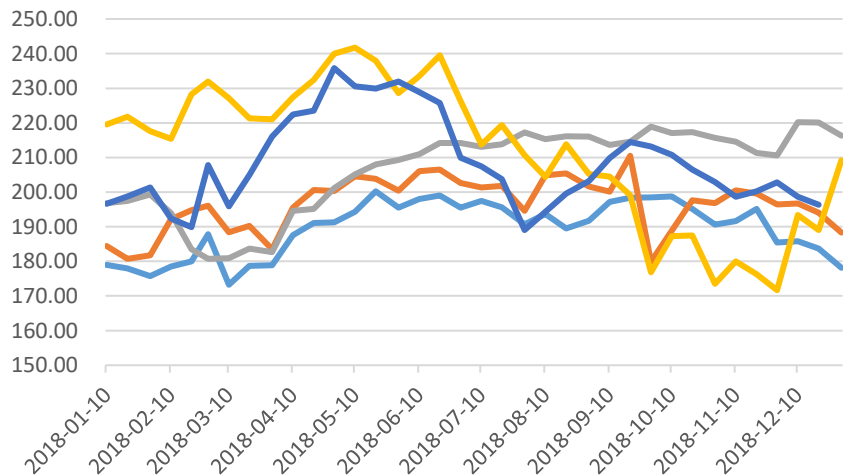
高炉开工



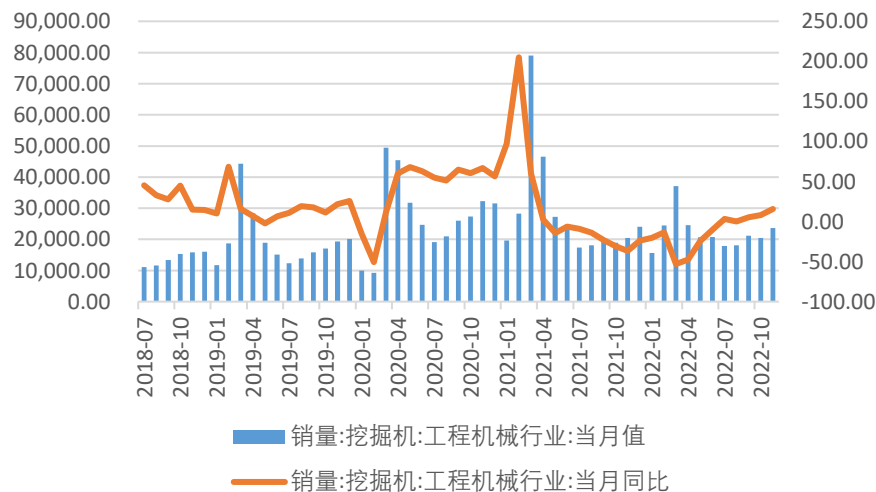
螺纹钢库存



粗钢产量

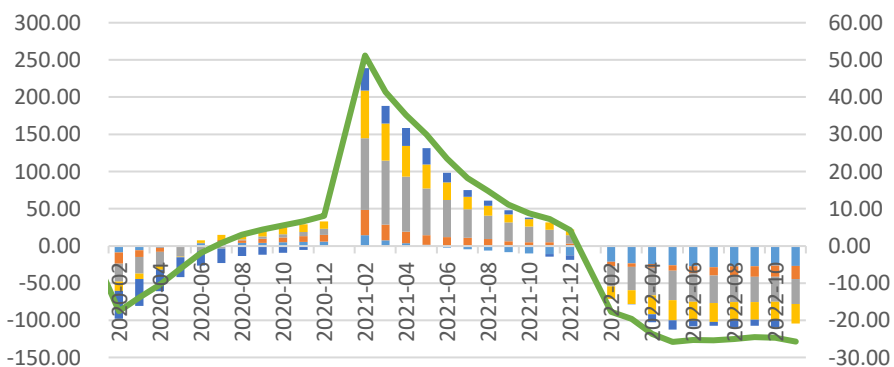
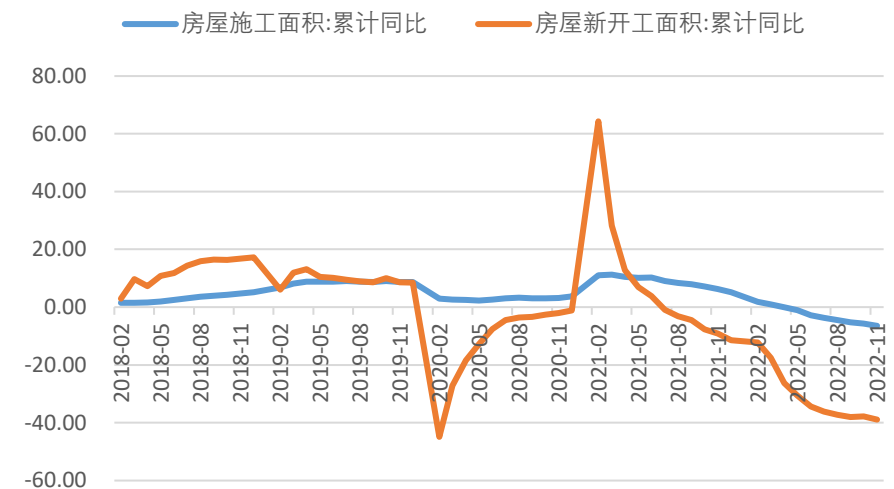


挖掘机销量

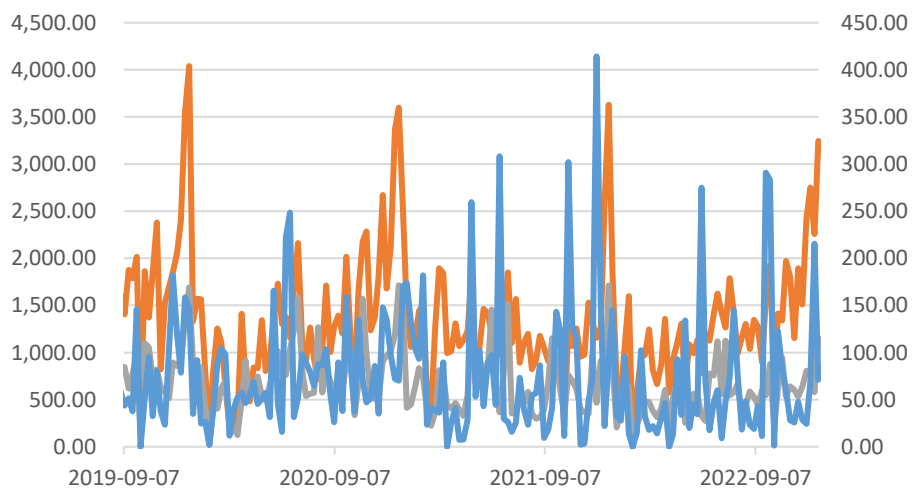
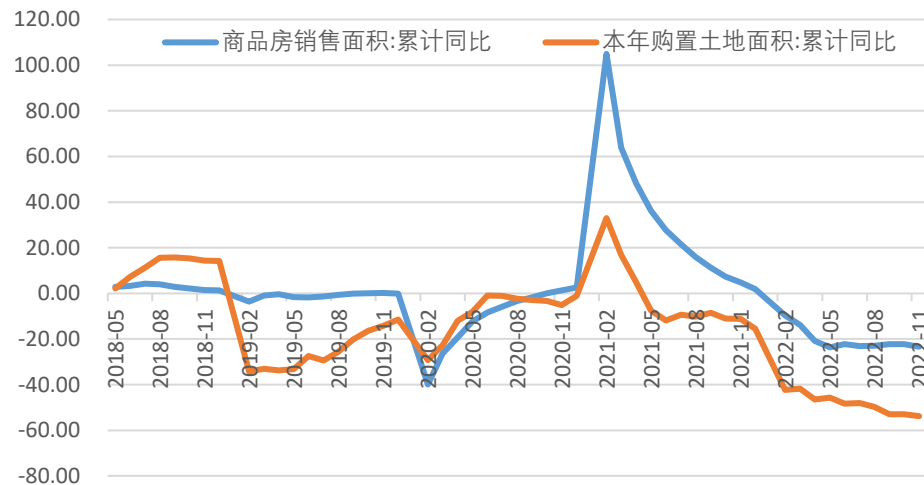


数据来源: Wind

国内高频数据（二）



- 房地产开发资金来源:其他资金:其他到位资金:累计同比
- 房地产开发资金来源:其他资金:个人按揭贷款:累计同比
- 房地产开发资金来源:其他资金:定金及预收款:累计同比
- 房地产开发资金来源:自筹资金:累计同比
- 房地产开发资金来源:国内贷款:累计同比
- 房地产开发资金来源:合计:累计同比

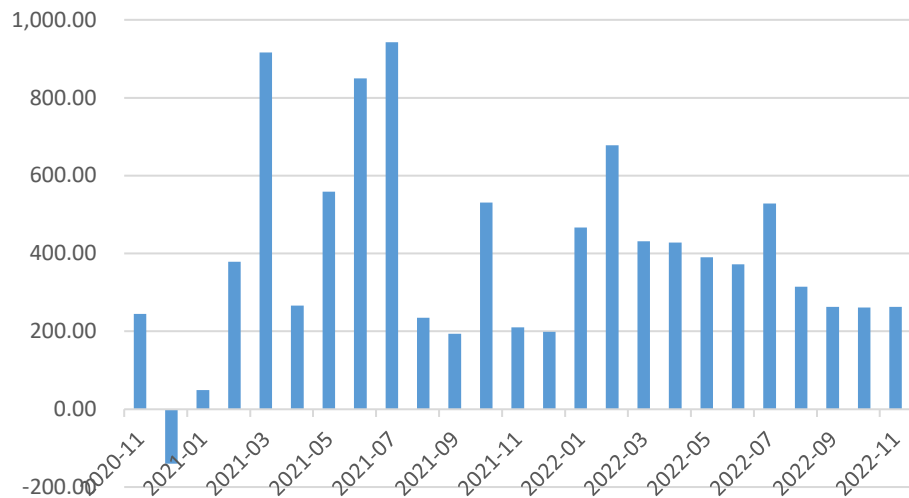


- 100大中城市:成交土地占地面积:三线城市:当周值
- 100大中城市:成交土地占地面积:二线城市:当周值
- 100大中城市:成交土地占地面积:一线城市:当周值

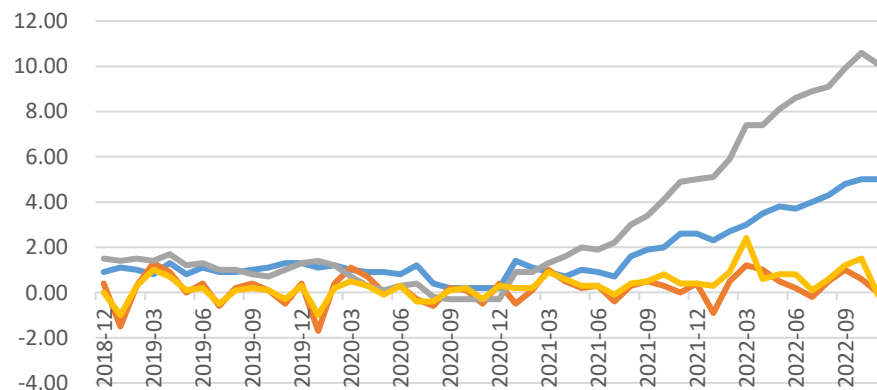
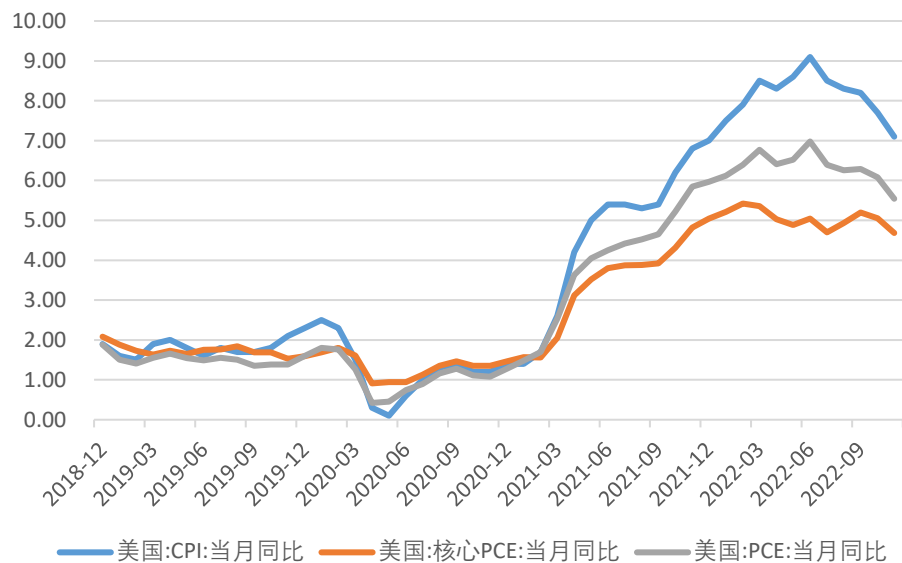
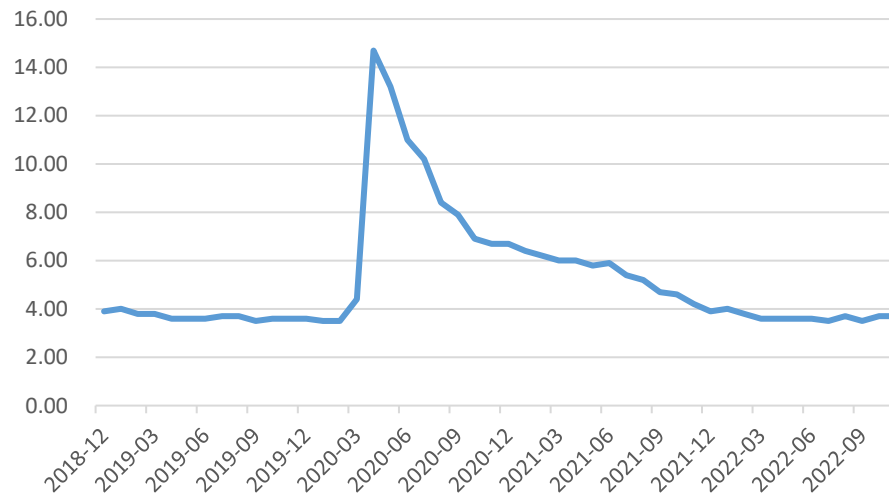
数据来源: Wind

国外宏观 (1)

美国:新增非农就业人数:初值



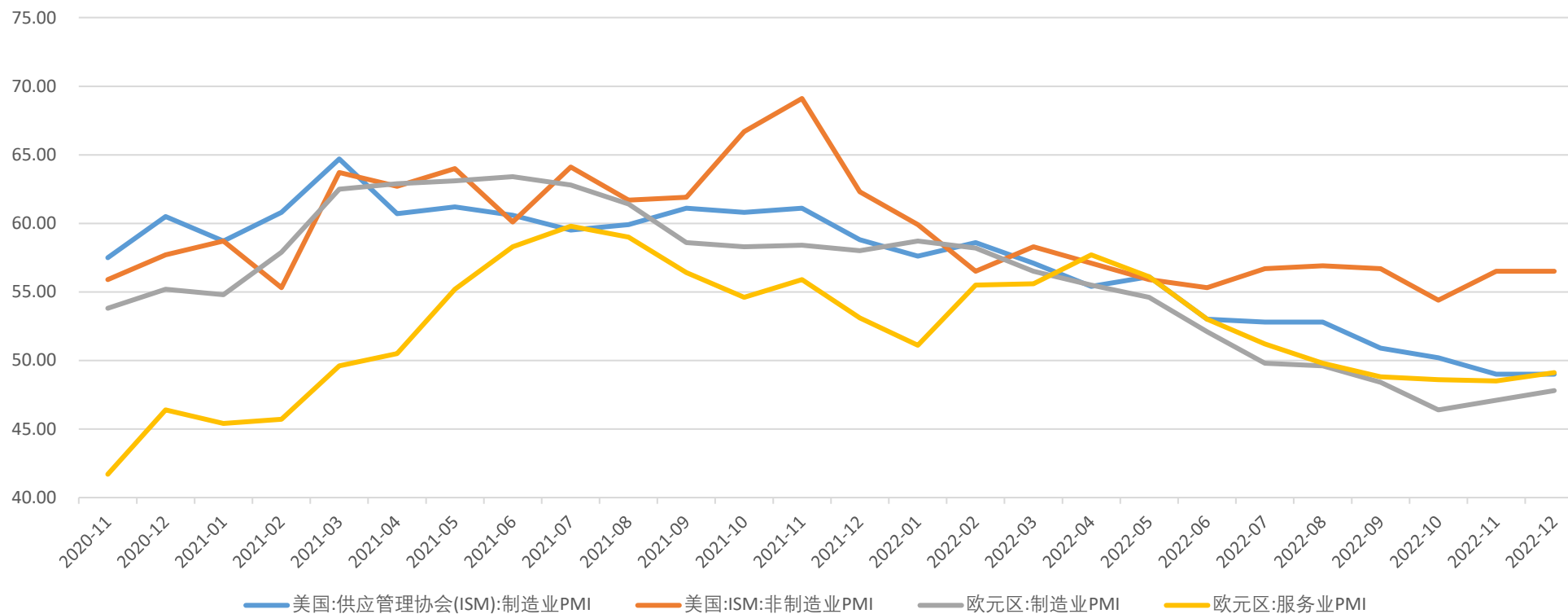
美国:失业率:季调



数据来源: Wind

国外宏观 (2)

欧美制造业



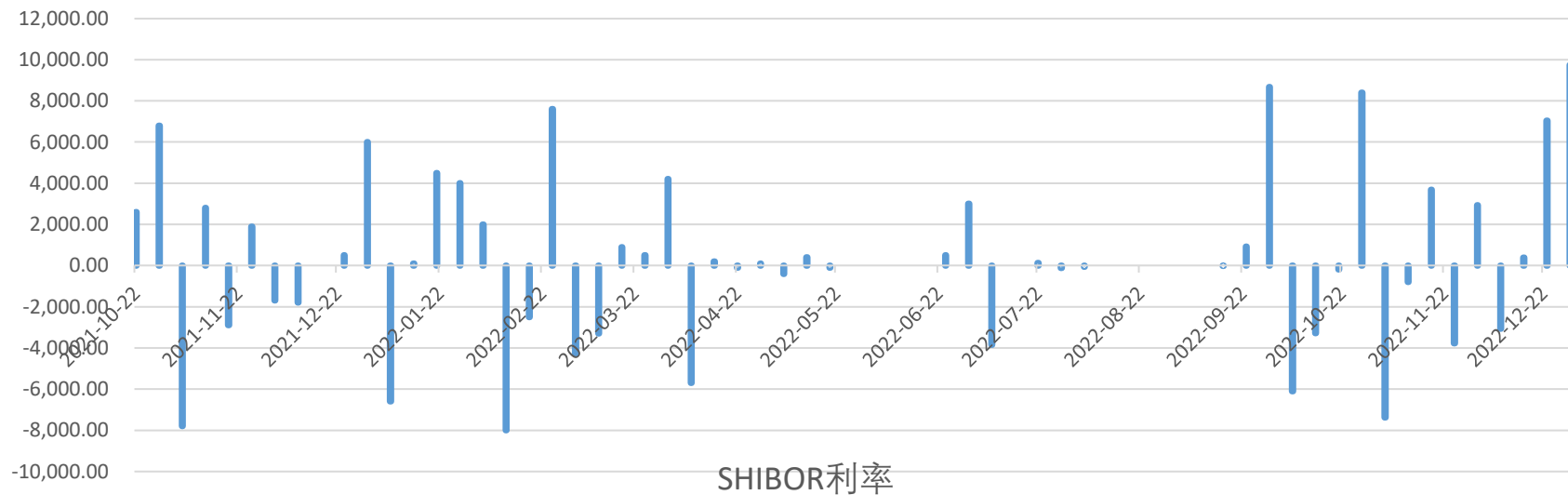
数据来源: Wind

03

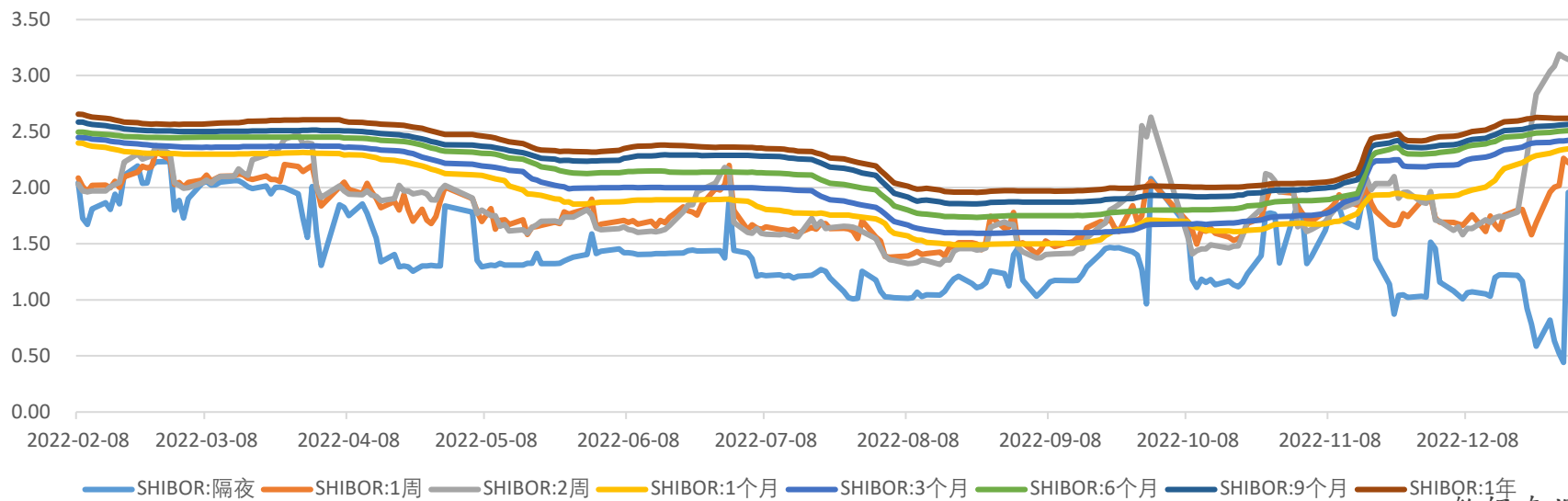
市场情绪

资金面：资金成本回升

公开市场操作:货币净投放



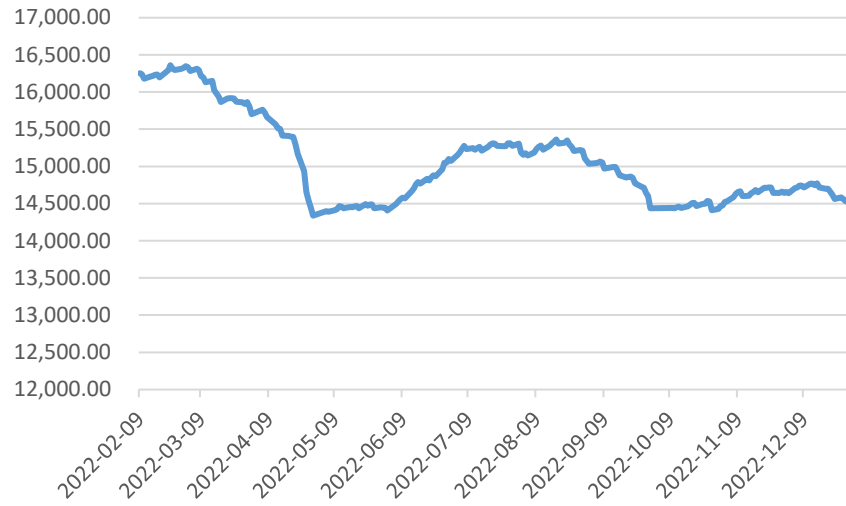
SHIBOR利率



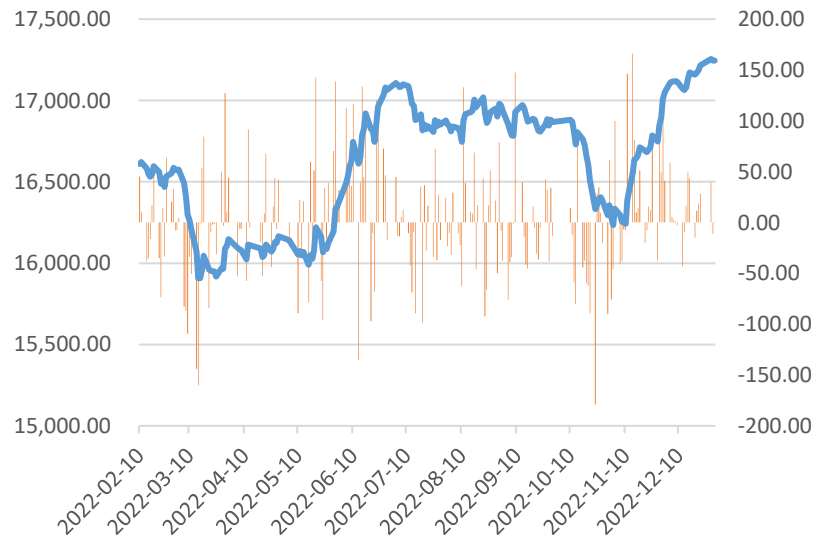
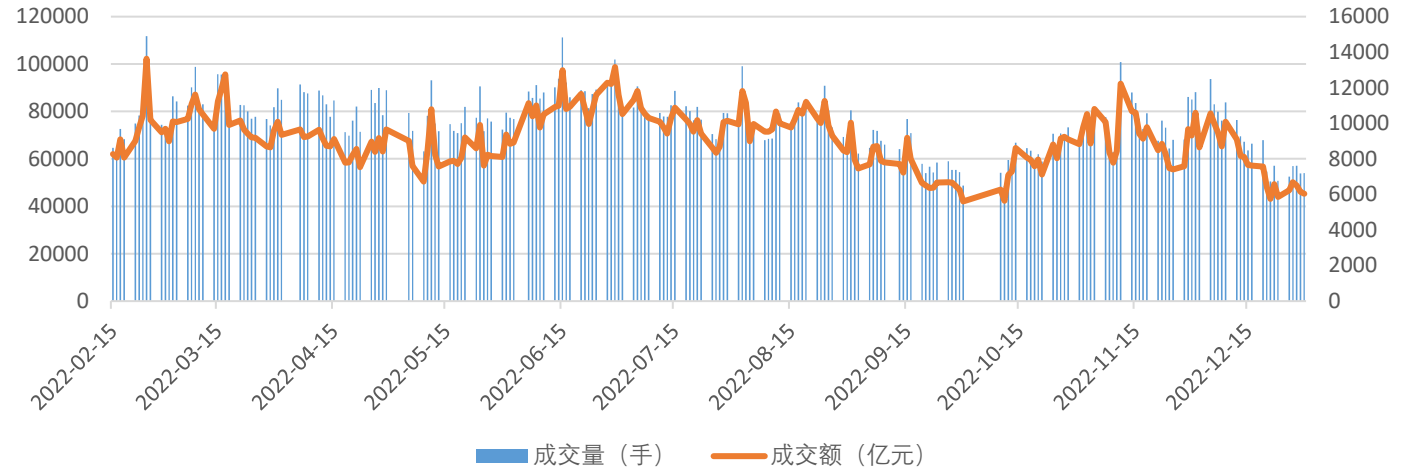
数据来源: wind

情绪面：资金热情内外有别

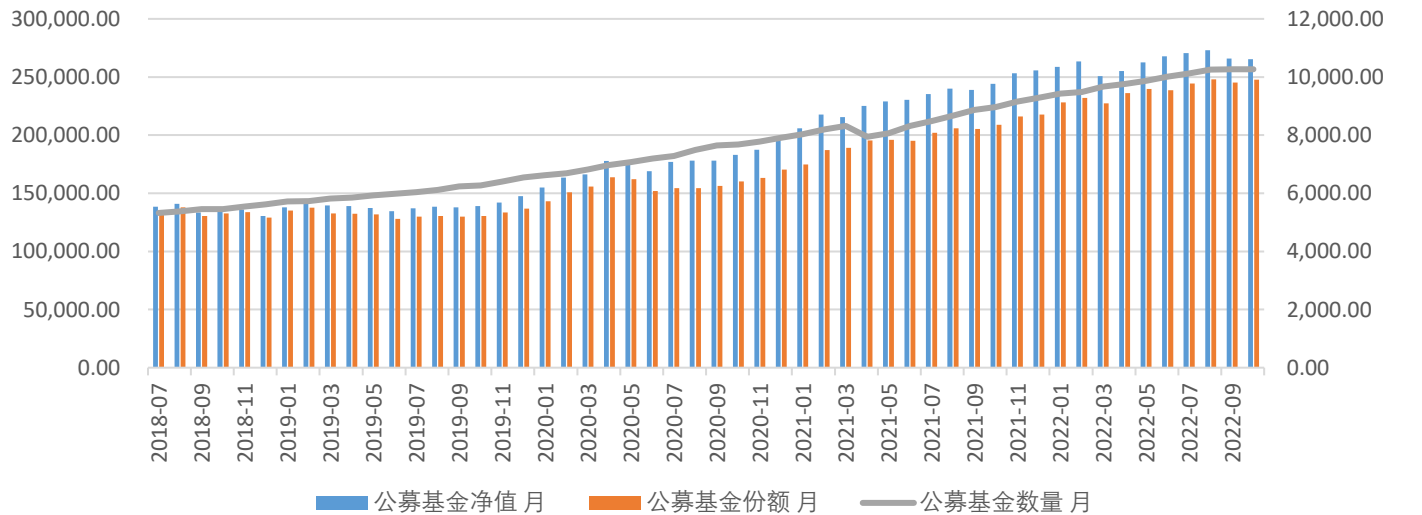
融资余额



两市成交



陆股通:当日买入成交净额(人民币)
陆股通:累计买入成交净额(人民币)



数据来源: wind



本周市场重要信息

1、造车新势力2022年12月销量出炉。其中，埃安销量达30007台，同比增长107%；理想汽车共交付21233辆新车，再创新高，同比增长50.7%；蔚来交付新车15815台，创月度交付新高，同比增长50.8%；极氪001交付11337辆新车，同比增长198.7%；小鹏汽车交付11292台新车，环比增长94%；AITO问界系列交付10143辆新车；岚图交付1729辆新车，将限时90天提供三万元购车补贴。

2、节后第一周看点颇多，建议重点中国12月财新制造业和服务业PMI、中国12月进出口数据、美国12月非农就业报告、欧元区11月PPI、12月CPI初值和12月PMI终值。央行方面，美联储即将公布12月货币政策会议纪要。

免责声明

此报告并非针对或意图送发给或为任何就送发、发布、可得到或使用此报告而使中原期货股份有限公司违反当地的法律或法规或可致使中原期货股份有限公司受制于的法律或法规的任何地区、国家或其它管辖区域的公民或居民。除非另有显示，否则所有此报告中的材料的版权均属中原期货股份有限公司。未经中原期货股份有限公司事先书面授权下，不得更改或以任何方式发送、复印此报告的材料、内容或其复印本予任何其它人。所有于此报告中使用的商标、服务标记及标记均为中原期货股份有限公司的商标、服务标记及标记。此报告所载的资料、工具及材料只提供给阁下作查照之用。此报告的内容并不构成对任何人的投资建议，而中原期货股份有限公司不会因接收人收到此报告而视他们为其客户。

此报告所载资料的来源及观点的出处皆被中原期货股份有限公司认为可靠，但中原期货股份有限公司不能担保其准确性或完整性，而中原期货股份有限公司不对因使用此报告的材料而引致的损失而负任何责任。并不能依靠此报告以取代行使独立判断。中原期货股份有限公司可发出其它与本报告所载资料不一致及有不同结论的报告。本报告及该等报告反映编写分析员的不同设想、见解及分析方法。为免生疑，本报告所载的观点并不代表中原期货股份有限公司，或任何其附属或联营公司的立场。此报告中所指的投资及服务可能不适合阁下，我们建议阁下如有任何疑问应咨询独立投资顾问。此报告并不构成投资、法律、会计或税务建议或担保任何投资或策略适合或切合阁下个别情况。此报告并不构成给予阁下私人咨询建议。

联系我们

总部地址：河南省郑州市郑东新区CBD商务外环路10号中原广发金融大厦四层

电话：4006-967-218

上海分公司：上海市自贸区福山路388号、向城路69号15层07室

电话：021-68590799

西北分公司：宁夏银川市金凤区CBD金融中心力德财富大厦1607室

电话：0951-8670121

山东分公司：济南市历下区经十路15982号第一大道19层1901

电话：0531-82955668

新乡营业部：河南省新乡市荣校路195号1号楼东1-2层

电话：0373-2072882

南阳营业部：河南省南阳市宛城区光武区与孔明路交叉口星旺家园3幢1楼001-1室

电话：0377-63261919

灵宝营业部：河南省灵宝市函谷大道北段西侧（灵宝市函谷路与五龙路交叉口金湖公馆）

电话：0398-2297999

洛阳营业部：河南省洛阳市洛龙区开元大道260号财源大厦综合办公楼1幢2层

电话：0379-61161502

西安营业部：陕西省西安未央区未央路138-1号中登大厦A座8层F7室至F8室

电话：029-89619031

大连营业部：辽宁省大连市高新技术产业园区黄浦路537号泰德大厦06层05A单元

电话：0411-84805785

杭州营业部：浙江省杭州市拱墅区远洋国际中心E座1013室

电话：0571-85236619





中原期貨股份有限公司

CENTRAL CHINA FUTURES HOLDINGS CO.,LTD.

Thanks

公司网址：www.zyfutures.com

公司电话：4006-967-218

公司地址：河南省郑州市郑东新区CBD商务外环路10号中原广发金融大厦四楼

