

投资咨询业务资格
证监发【2014】217号

铜价上行空间有限，高位震荡为主 ——铜周报2023.01.09



孙琦

电子邮箱: sunqi_qh@ccnew.com

执业证书编号: F0261953

投资咨询编号: Z0002173

品种	主要逻辑	策略建议	风险提示
铜	<p>1、宏观面:美国12月非农新增22.3万人高于预期,但已回落到两年来低位,且平均时薪增速显著下降,为2021年8月以来最低,显示通胀有望继续放缓的新迹象,美联储2月加息25个基点的概率提升,美元指数大幅走弱。</p> <p>2、供需面:原料上:本周五港铜精矿库存为79.3万实物吨,较上周增加9.1万吨,当下Ventanas港口失火关闭等干扰事故影响深化,TC继续承压下行。废铜上,本周受铜价下跌影响,废铜供应商出货积极性降低,下游对废铜的消费意愿也有所减弱。供应上,本周冶炼厂发货量将较上周减少,且在进口亏损的情况下,继续抑制报关进口。需求上,因距离春节假期愈来愈近,部分下游已进入提前放假状态,叠加疫情影响,年末备货热情降温,整体需求不佳。库存上,本周国内社会库存较上周增加1.96万吨至11.75万吨,持续累库。</p> <p>3、整体逻辑:美联储有望继续放缓加息步伐,国内地产端口利好政策频出,提振宏观情绪,但基本面支撑有所弱化,预计铜价上行空间有限,高位震荡为主。</p>	建议投资者勿追高操作。	<ol style="list-style-type: none">1、俄乌局势超预期升级。2、国内外宏观政策超预期变化。3、疫情超预期。

目录

Content

01

行情回顾

02

宏观分析

03

供需分析

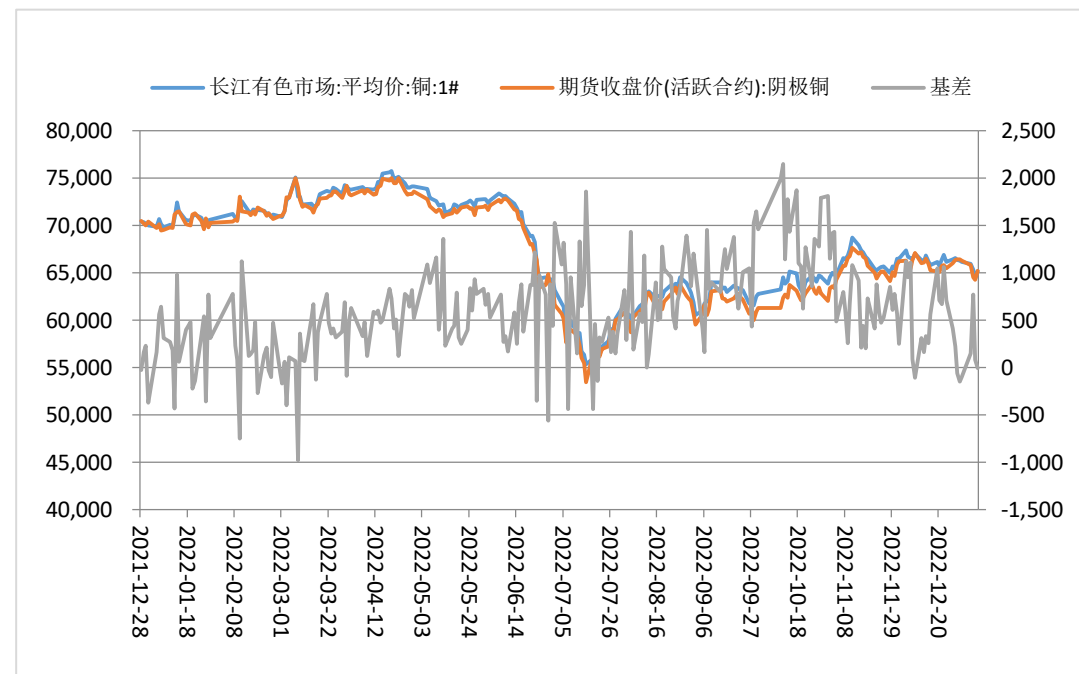
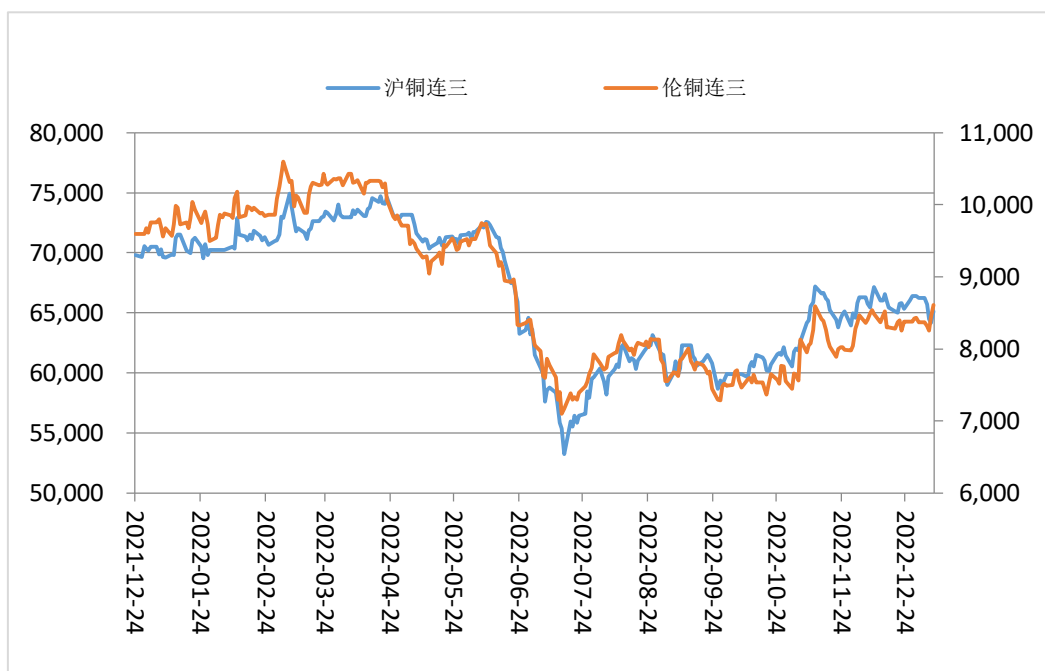
01

行情回顾

周度行情回顾

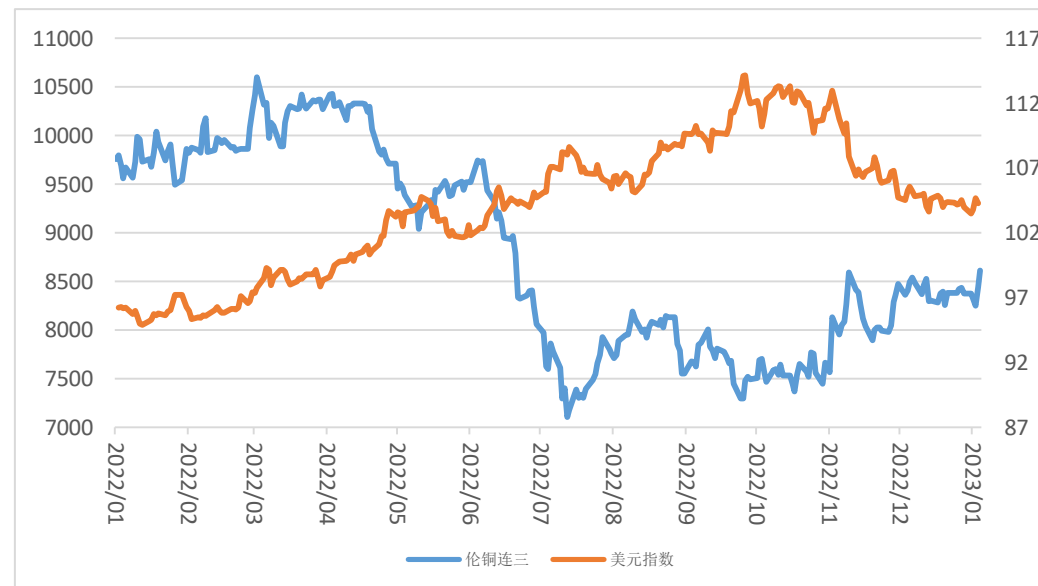
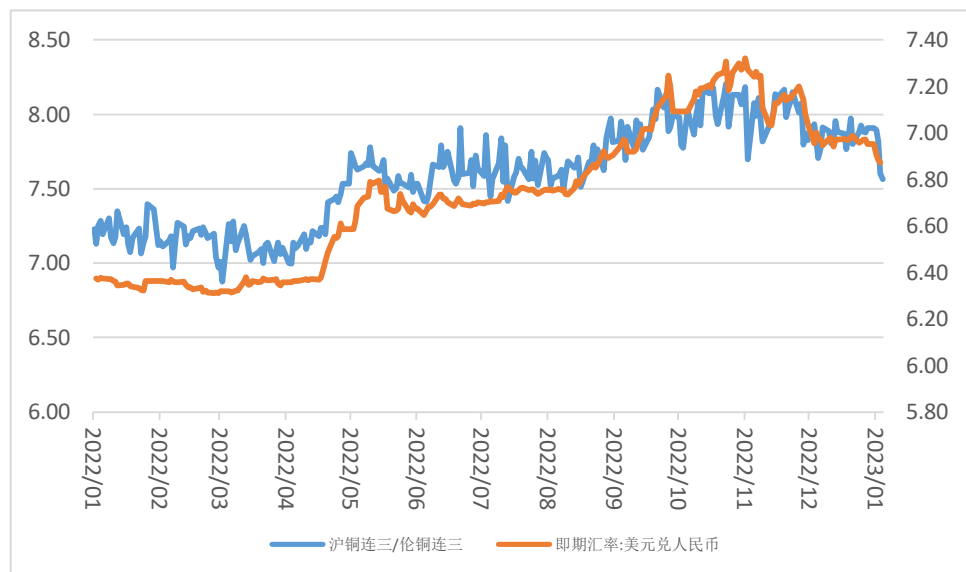
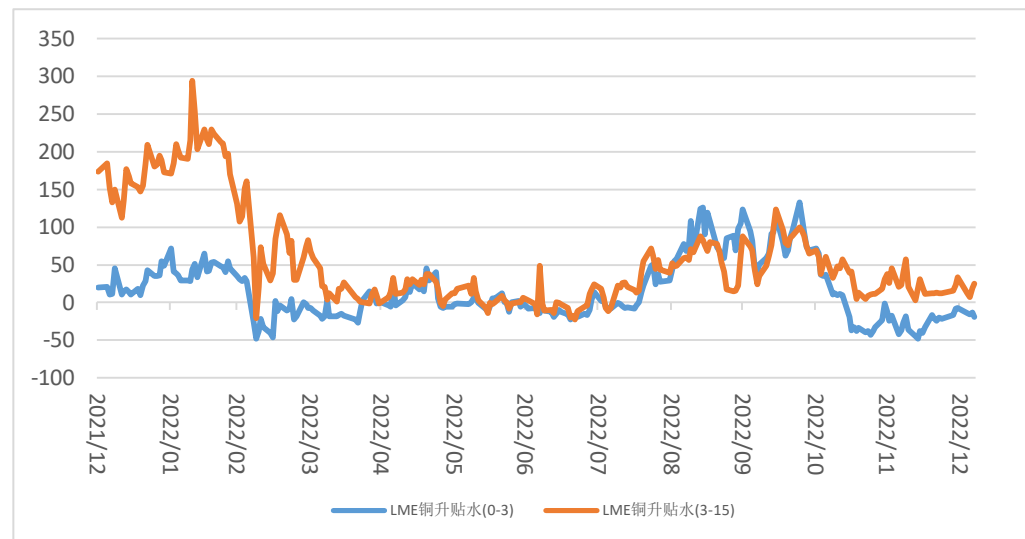
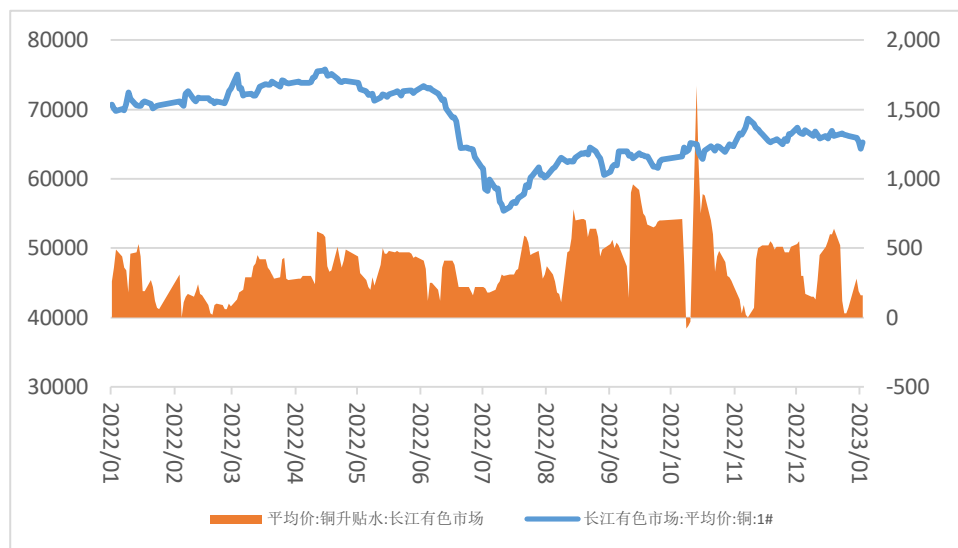
本周LME铜反弹2.82%，报收8610.0美元/吨，沪铜主力合约下跌1.61%，报收65190元/吨，沪伦比值下降为7.72(沪铜/LMES15点)。

上海有色现货平均价为65085元/吨，比上周下跌995元/吨，均价升水15元/吨，比上周上升65元/吨，受下游消费动能不足拖累，元旦节后现货升水表现下行，周尾趋向企稳态势。



数据来源: Wind

周度行情回顾



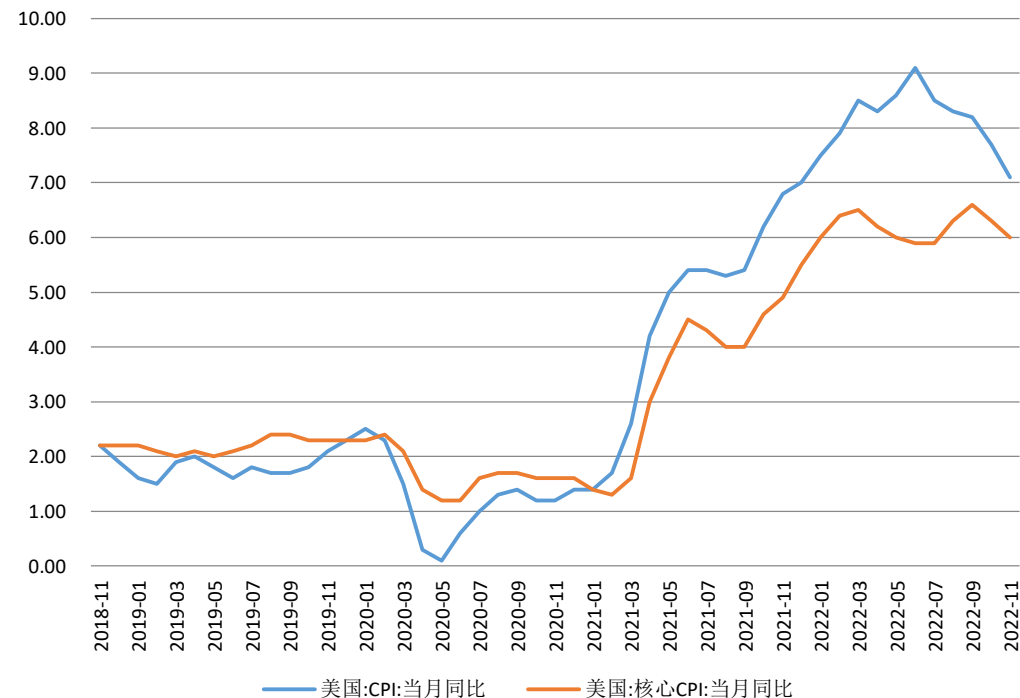
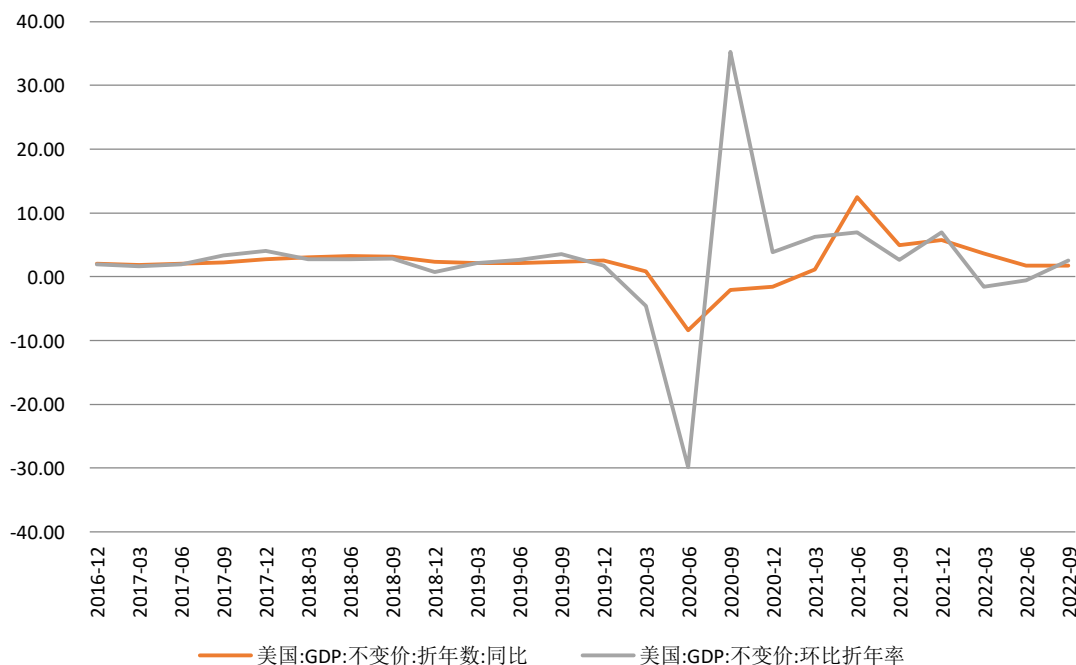
数据来源: Wind

02

宏观分析

美联储有望继续放缓加息步伐

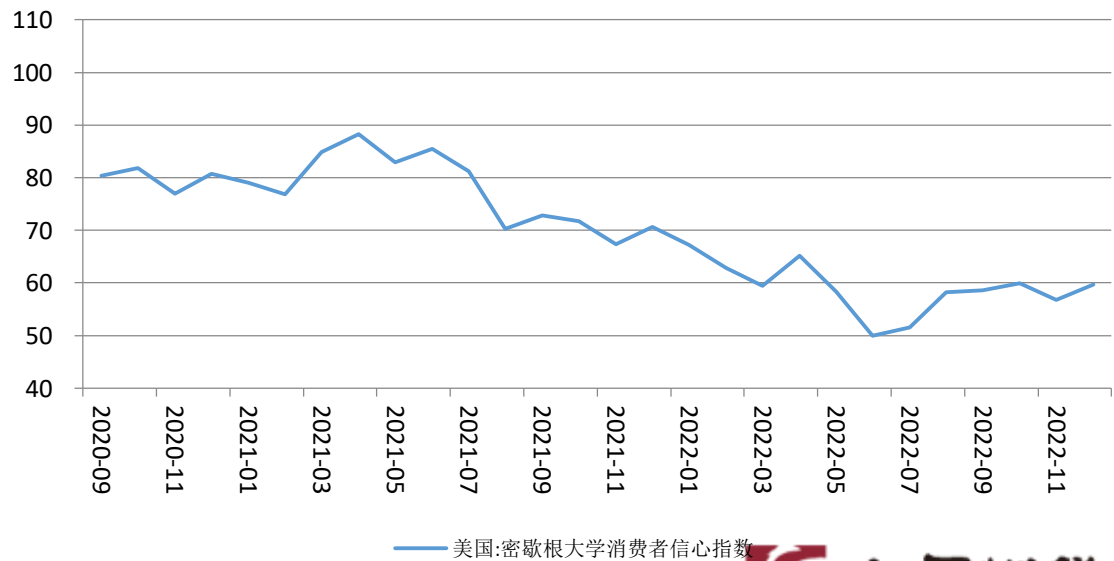
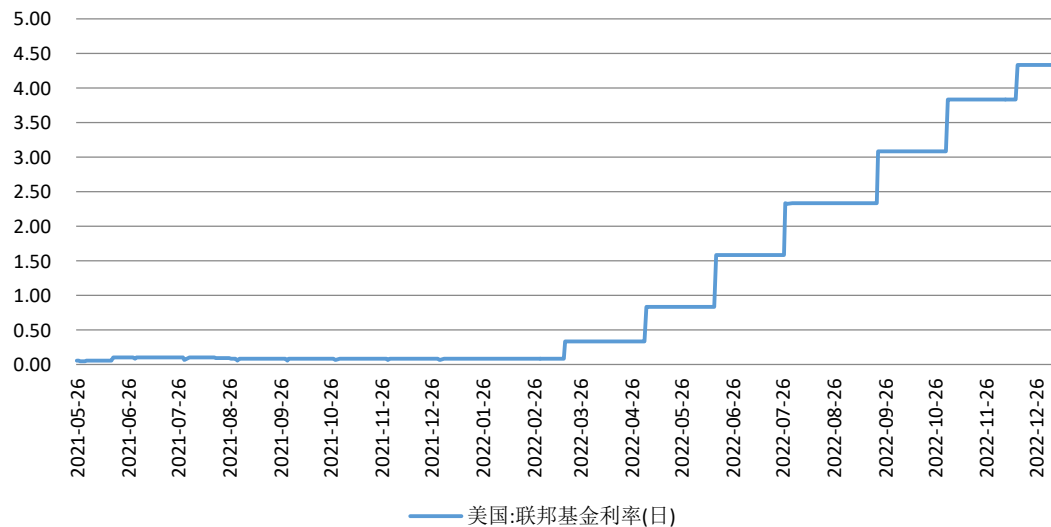
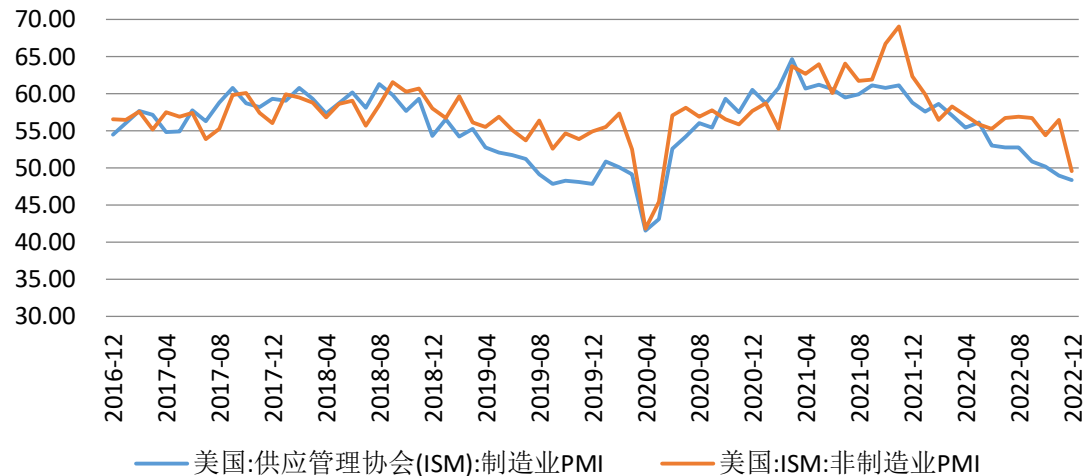
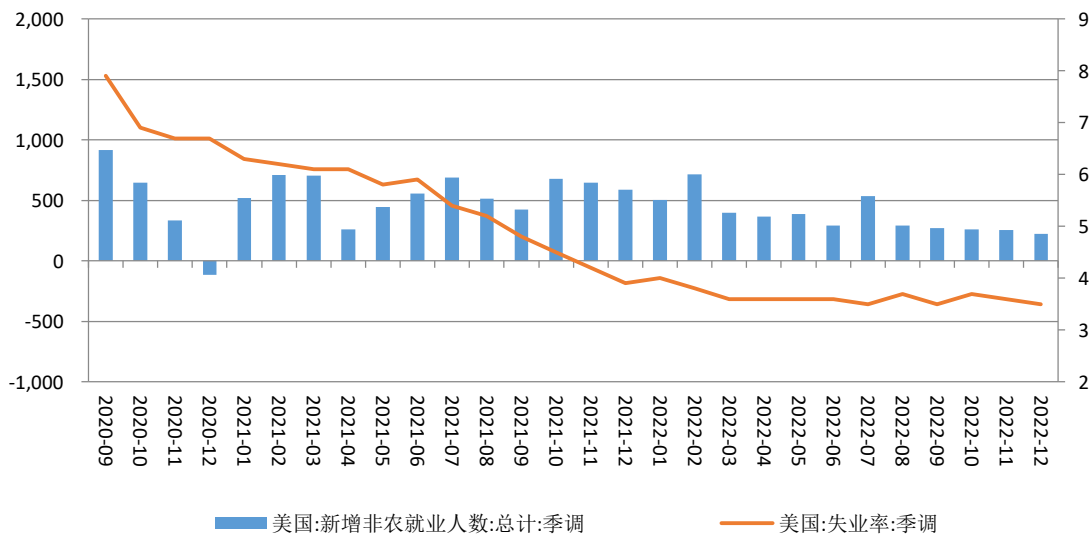
美国12月非农新增22.3万人高于预期，但已回落到两年来低位，且平均时薪增速显著下降，为2021年8月以来最低，显示通胀有望继续放缓的新迹象，美联储2月加息25个基点的概率提升，美元指数大幅走弱。



数据来源: Wind



美联储有望继续放缓加息步伐



数据来源: Wind

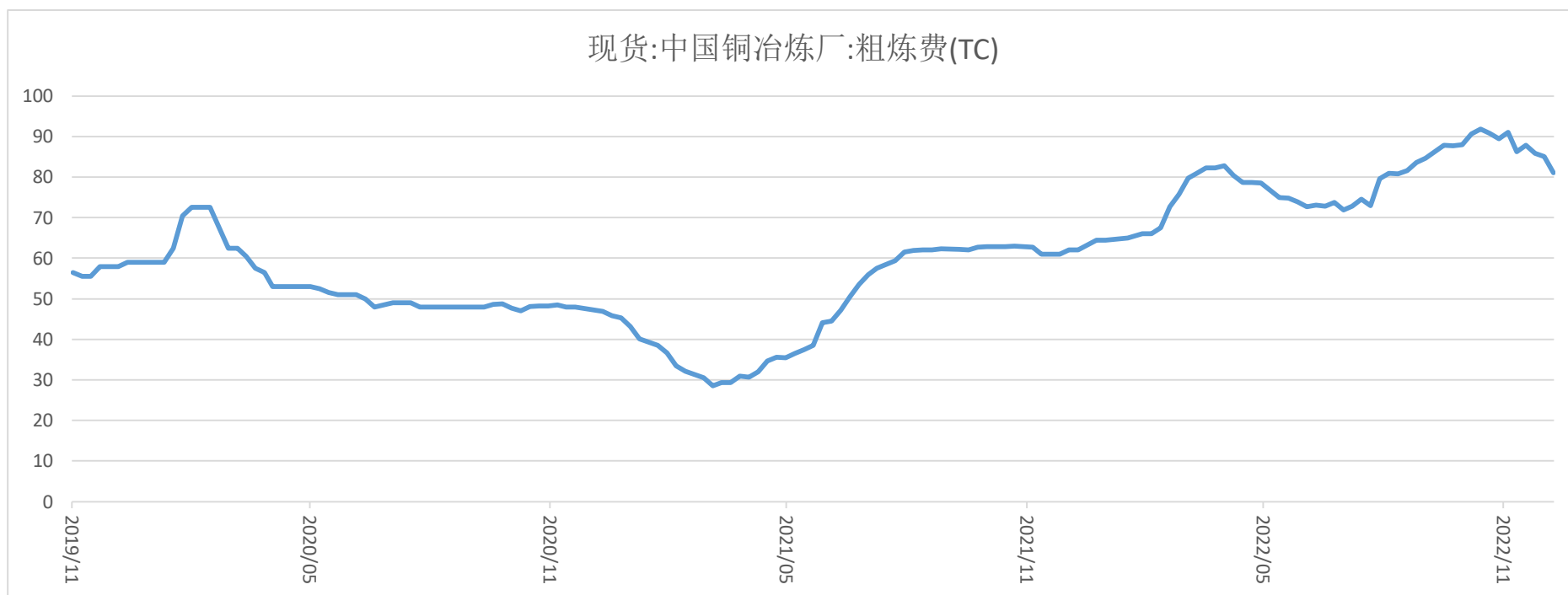
03

供需分析

TC承压下行

SMM进口铜精矿指数（周）报84.63美元/吨，较上周减少1.44美元/吨。

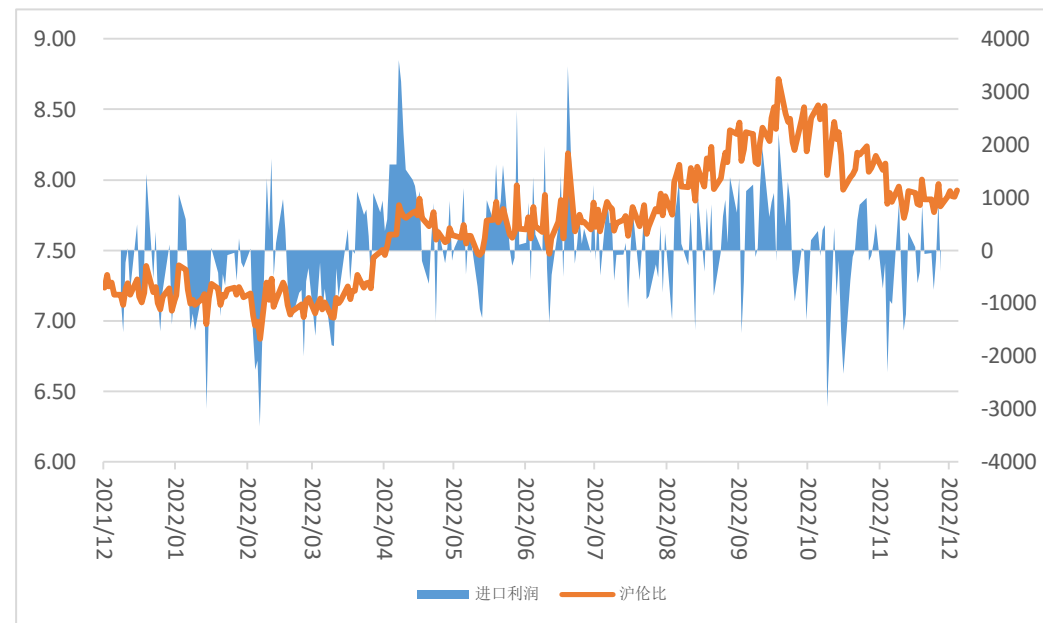
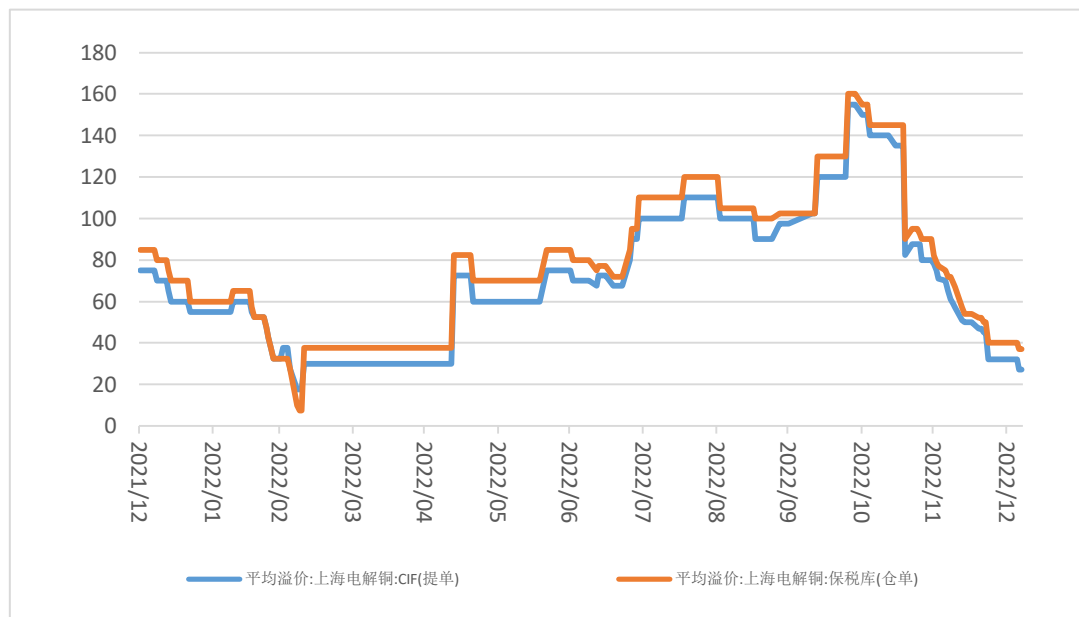
本周五港铜精矿库存为79.3万实物吨，较上周增加9.1万吨，当下Ventanas港口失火关闭等干扰事故影响深化，TC继续承压下行。



数据来源: Wind

洋山铜溢价承受下行压力

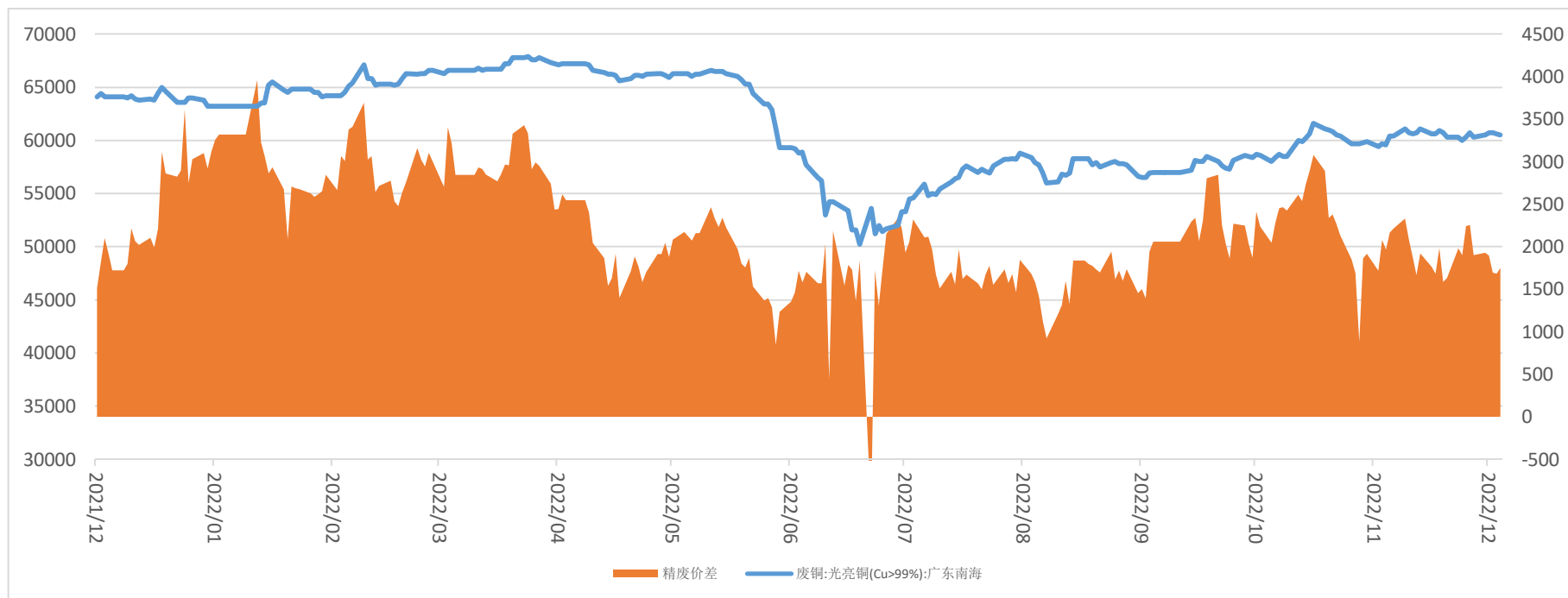
洋山铜仓单（周）报价30-45美元/吨，均价较上周五下降2.5美元/吨；提单报价20-38美元/吨，均价较上周五下调1美元/吨，新年首交易周，外贸铜市场仍未散发出新活力，在进口比价关闭的抑制下洋山铜溢价承受下行压力。



数据来源: Wind

废铜活跃度逐步走弱

本周光亮铜不含票周均价为59860元/吨，较上周下跌740元，周平均精废价差1064元/吨，较上周减少120元/吨，本周受铜价下跌影响，废铜供应商出货积极性降低，下游对废铜的消费意愿也有所减弱。

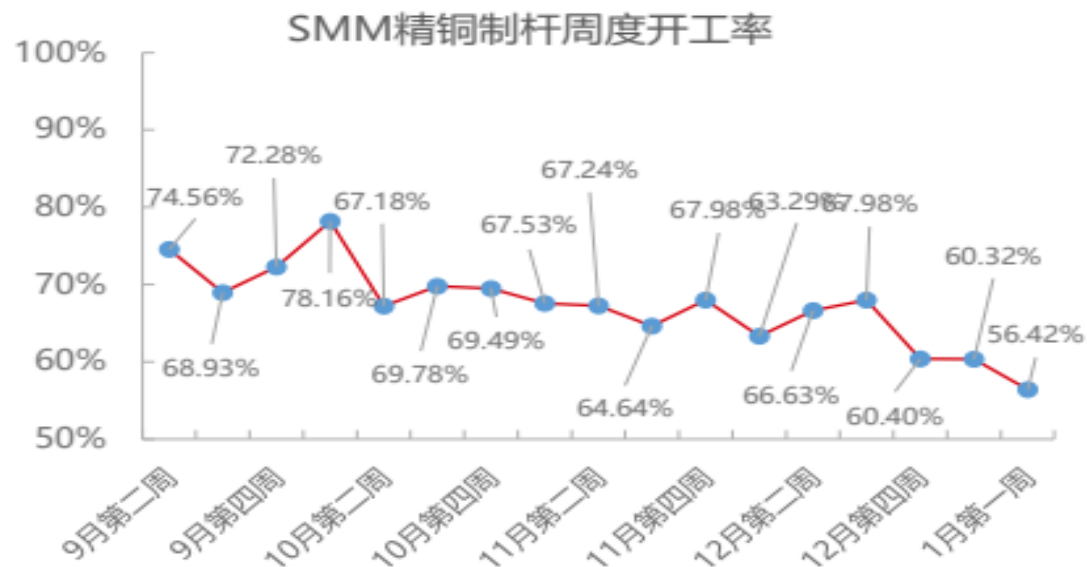
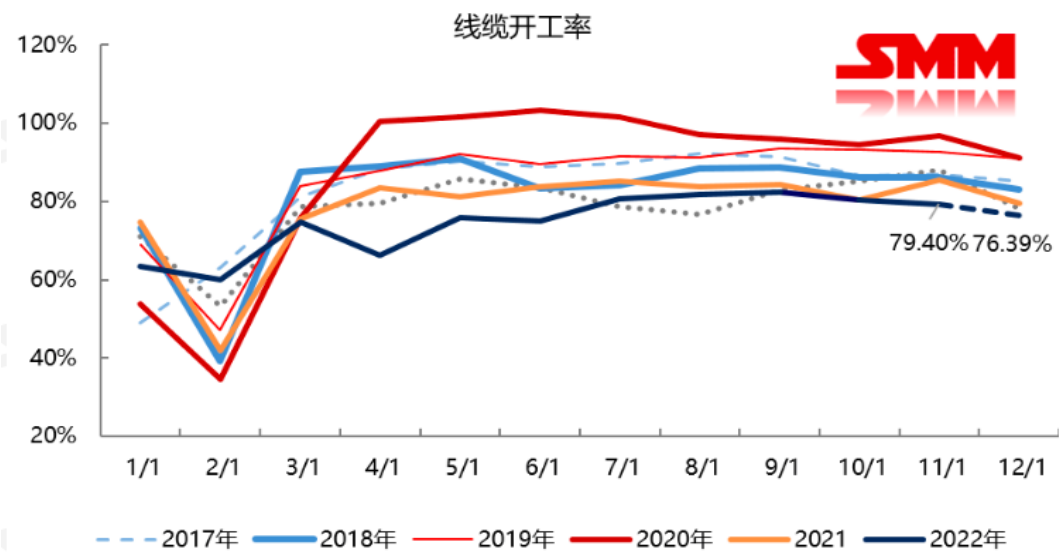


数据来源: Wind

下游整体需求走弱

精铜杆：周度开工率约为56.42%，较上周下降3.9个百分点，元旦后下游陆续开始收尾，铜杆订单减量较为明显，开工率也出现了较大幅度的下滑。

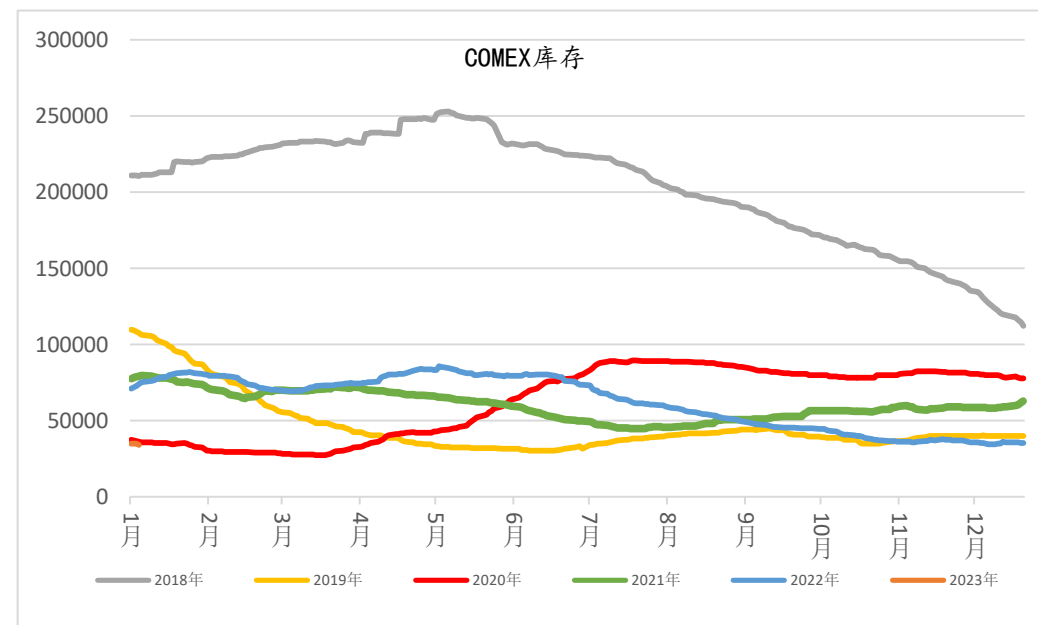
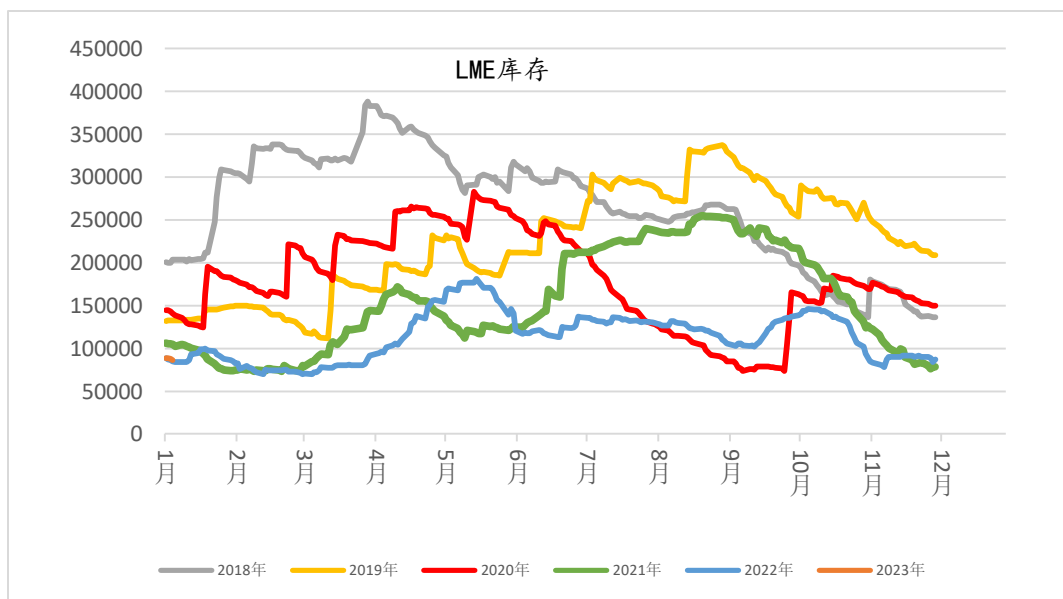
电线电缆：随着春节假期的临近，本周中小型线缆企业已经陆续开始收尾，部分大型企业则还在正常生产，季节性消费淡季下，整体需求持续走弱。



数据来源：SMM

LME库存减少

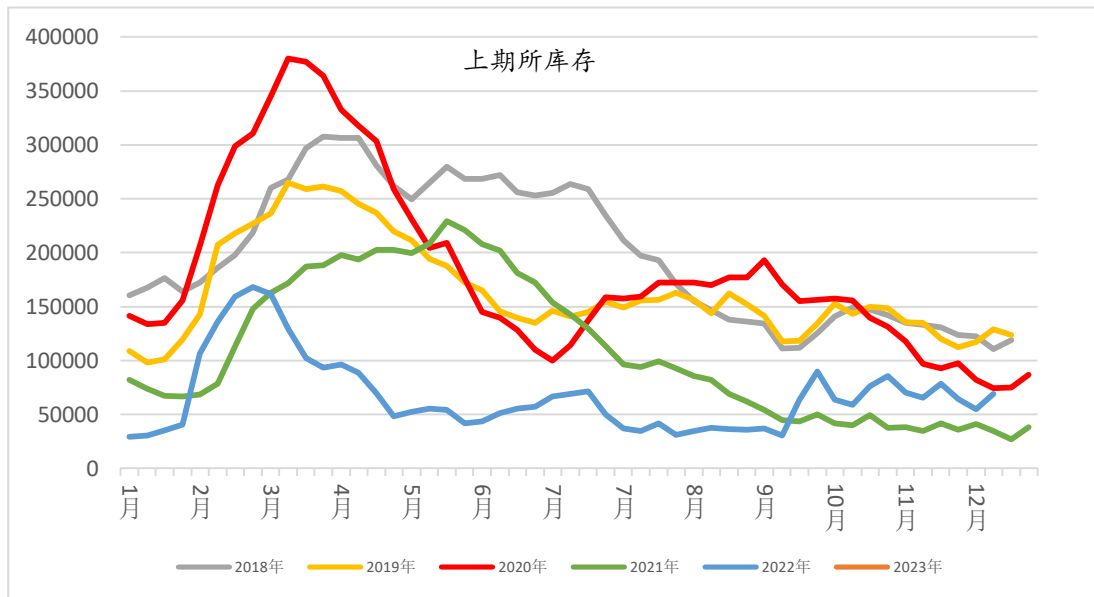
LME库存本周减少2525吨至86400吨。



数据来源: Wind

国内库存持续累库

沪铜库存较上周增加11130吨至80398吨；国内主流社会库存较上周增加1.96万吨至11.75万吨，连续累库；保税区铜库存较上周增加0.28万吨，其中广东保税区环比下滑0.02万吨，到港货源减少是主因；上海保税区则环比增长0.3万吨。新年首交易周，外贸市场周内亏损难以支撑报关进口，另部分到港货源因入库成本+融资成本较高，图以低价提单方式售卖，致使保税区库存增幅下滑。



SMM中国主流地区电解铜社会库存 (万吨)									
日期	上海	广东	江苏	浙江	江西	重庆	成都	天津	合计
12月2日	7.02	1.63	2.19	0.04	0.00	0.09	0.06	0.24	11.27
12月5日	6.44	1.59	2.28	0.04	0.00	0.09	0.06	0.24	10.74
12月9日	6.82	1.15	2.20	0.09	0.00	0.03	0.04	0.15	10.48
12月12日	7.39	0.96	2.10	0.18	0.00	0.03	0.03	0.10	10.79
12月16日	6.34	0.60	1.90	0.44	0.00	0.02	0.03	0.10	9.43
12月19日	5.20	0.61	1.80	0.44	0.00	0.02	0.02	0.10	8.19
12月23日	4.83	0.36	1.86	0.43	0.00	0.02	0.02	0.10	7.62
12月30日	6.86	0.53	1.76	0.43	0.00	0.04	0.03	0.15	9.79
1月3日	7.19	0.93	2.14	0.43	0.00	0.05	0.03	0.16	10.93
1月6日	8.34	0.64	2.14	0.43	0.00	0.06	0.04	0.10	11.75
环比上期变化	1.15	-0.29	0.00	0.00	0.00	0.01	0.01	-0.06	0.82

数据来源: Wind SMM



本周市场重要信息

1、据外媒报道，智利国家统计局公布智利铜产量为45.9万吨同比减少5.5%后，智利矿业特许权使用费法案于本周三获得智利矿业和能源委员会的批准并提交给智利财政委员会，智利财政委员会将再次对该法案进行审查，并在最终表决前获得批准。

2、据SMM调研数据显示，本周（即12月31日-1月6日）再生铜制杆企业开工率为38.89%（调研企业：15家，产能155万吨/年）。

免责声明

此报告并非针对或意图送发给或为任何就送发、发布、可得到或使用此报告而使中原期货股份有限公司违反当地的法律或法规或可致使中原期货股份有限公司受制于的法律或法规的任何地区、国家或其它管辖区域的公民或居民。除非另有显示，否则所有此报告中的材料的版权均属中原期货股份有限公司。未经中原期货股份有限公司事先书面授权下，不得更改或以任何方式发送、复印此报告的材料、内容或其复印本予任何其它人。所有于此报告中使用的商标、服务标记及标记均为中原期货股份有限公司的商标、服务标记及标记。此报告所载的资料、工具及材料只提供给阁下作查照之用。此报告的内容并不构成对任何人的投资建议，而中原期货股份有限公司不会因接收人收到此报告而视他们为其客户。

此报告所载资料的来源及观点的出处皆被中原期货股份有限公司认为可靠，但中原期货股份有限公司不能担保其准确性或完整性，而中原期货股份有限公司不对因使用此报告的材料而引致的损失而负任何责任。并不能依靠此报告以取代行使独立判断。中原期货股份有限公司可发出其它与本报告所载资料不一致及有不同结论的报告。本报告及该等报告反映编写分析员的不同设想、见解及分析方法。为免生疑，本报告所载的观点并不代表中原期货股份有限公司，或任何其附属或联营公司的立场。此报告中所指的投资及服务可能不适合阁下，我们建议阁下如有任何疑问应咨询独立投资顾问。此报告并不构成投资、法律、会计或税务建议或担保任何投资或策略适合或切合阁下个别情况。此报告并不构成给予阁下私人咨询建议。

联系我们

总部地址：河南省郑州市郑东新区CBD商务外环路10号中原广发金融大厦四层

电话：4006-967-218

上海分公司：上海市自贸区福山路388号、向城路69号15层07室

电话：021-68590799

西北分公司：宁夏银川市金凤区CBD金融中心力德财富大厦1607室

电话：0951-8670121

新乡营业部：河南省新乡市荣校路195号1号楼东1-2层

电话：0373-2072881

南阳营业部：河南省南阳市宛城区光武区与孔明路交叉口星旺家园3幢1楼001-1室

电话：0377-63261919

灵宝营业部：河南省灵宝市函谷大道北段西侧（灵宝市函谷路与五龙路交叉口金湖公馆）

电话：0398-2297999

洛阳营业部：河南省洛阳市洛龙区开元大道260号财源大厦综合办公楼1幢2层

电话：0379-61161502

西安营业部：陕西省西安未央区未央路138-1号中登大厦A座8层F7室至F8室

电话：029-89619031

大连营业部：辽宁省大连市高新技术产业园区黄浦路537号泰德大厦06层05A单元

电话：0411-84805785

杭州营业部：浙江省杭州市拱墅区远洋国际中心E座1013室

电话：0571-85236619



中原期貨股份有限公司

CENTRAL CHINA FUTURES HOLDINGS CO.,LTD.

Thanks

公司网址：www.zyfutures.com

公司电话：4006-967-218

公司地址：河南省郑州市郑东新区CBD商务外环路10号中原广发金融大厦四楼

