

投资咨询业务资格
证监发【2014】217号

成本支撑减弱，关注锂电旺季需求

——碳酸锂周报2024年7月29日

作者：刘培洋

执业证书编号：F0290318

交易咨询编号：Z0011155

联系方式：0371-58620083

研究助理：杨江涛

执业证书编号：F03117249

碳酸锂行情走势：现货市场整体价格走弱



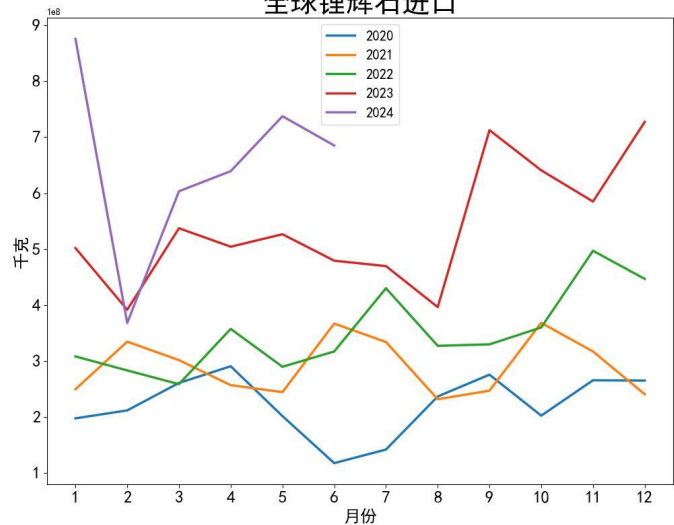
地区	上周五价格	周五价格	周度价格变动
GFEX: 碳酸锂: 主力合约: 收盘价(日)	89,800	85,850	-4.40%
碳酸锂: 早盘现货价格指数(日)	84,546	83,546	-1.18%
碳酸锂: 电池级: $\text{Li}_2\text{CO}_3 \geq 99.5\%$: 早盘市场价格: 中国(日)	855	845	-1.17%
碳酸锂: 工业级: $\text{Li}_2\text{CO}_3 \geq 99.2\%$: 早盘市场价格: 中国(日)	83,000	82,000	-1.20%
碳酸锂: 看升比例: 中国(周)	20%	30%	10.00%
碳酸锂: 看平比例: 中国(周)	30%	30%	0.00%
碳酸锂: 看跌比例: 中国(周)	50%	40%	-10.00%

本周观点

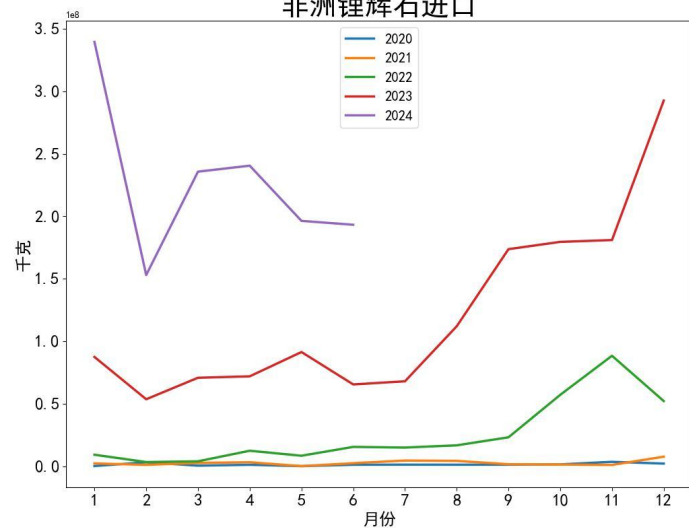
品种	逻辑驱动	策略建议	风险提示
碳酸锂	<p>【现货市场】：现货市场下跌1.18%，价格下跌明显；</p> <p>【期货市场】：碳酸锂上周LC2411小幅下跌4.40%；基差走弱，仓单创新高；</p> <p>【供应方面】：国内月产量突破6万吨，开工率下行；</p> <p>【需求方面】：终端需求增长明显，政策支撑发力；三元材料产量下降持续，磷酸铁锂产量新高；以价换量策略生效，新能源汽车销量增长明显，渗透率激增；</p> <p>【进口出口】：锂矿进口下行，矿价企稳；6月南美进口碳酸锂收缩明显，出口扩张；</p> <p>【成本利润】：整体运价稳定，尼日利亚集装箱运价暴跌；生产成本持续下行，毛利平稳；</p> <p>【库存水平】：总库存高位增长，上下游库存同步增长；</p> <p>【驱动逻辑】：兑现供应过剩预期。国内产量增加，进口碳酸锂高位下调。终端需求理论淡季。以旧换新和电车下乡等产业政策支撑需求稳定；出口预期不好，欧洲反补贴调查。需求端，锂电需求旺季在8月中旬至九月中下旬，关注金九银十终端销售和锂电排产计划。行情向下寻求8万/吨支撑。</p>	<p>中长期：期货市场逢高空。</p> <p>短期：8万/吨可能形成博弈或支撑。</p>	<ol style="list-style-type: none">1、欧盟关税政策落地。2、供应侧减产预期。3、锂电排产计划超预期。

上游锂矿进口：锂矿进口下行，价格走弱

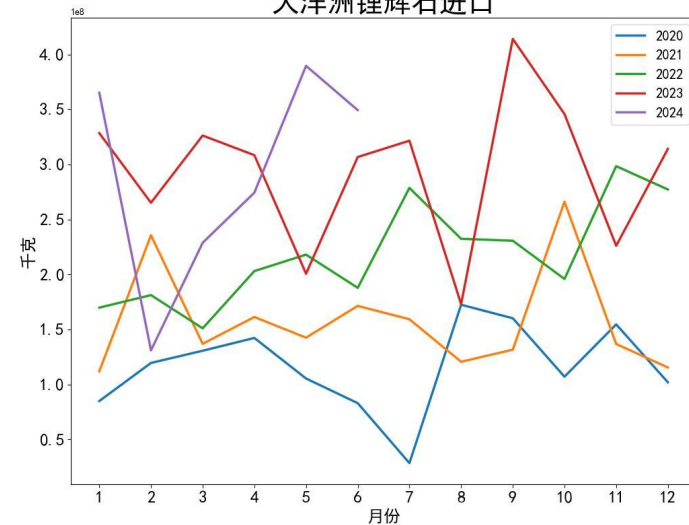
全球锂辉石进口



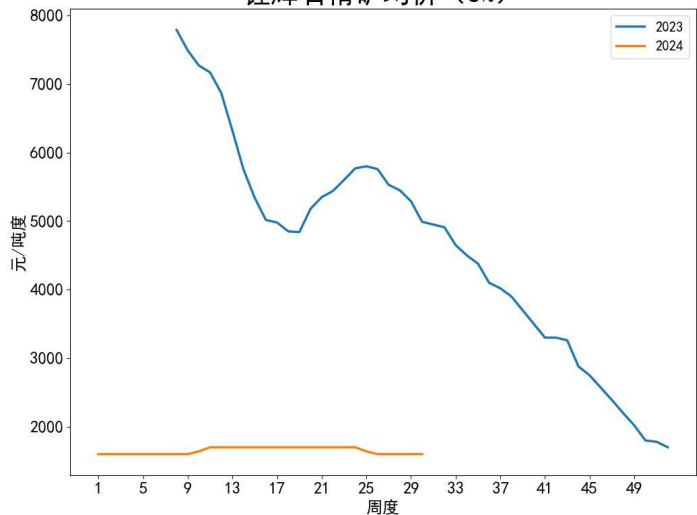
非洲锂辉石进口



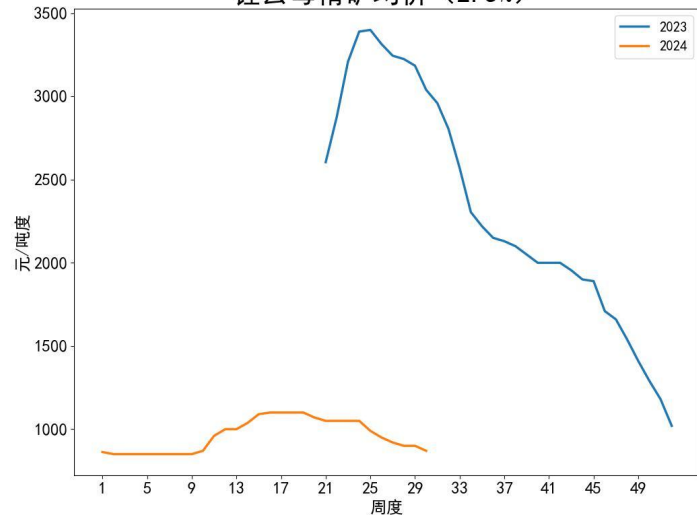
大洋洲锂辉石进口



锂辉石精矿均价 (6%)



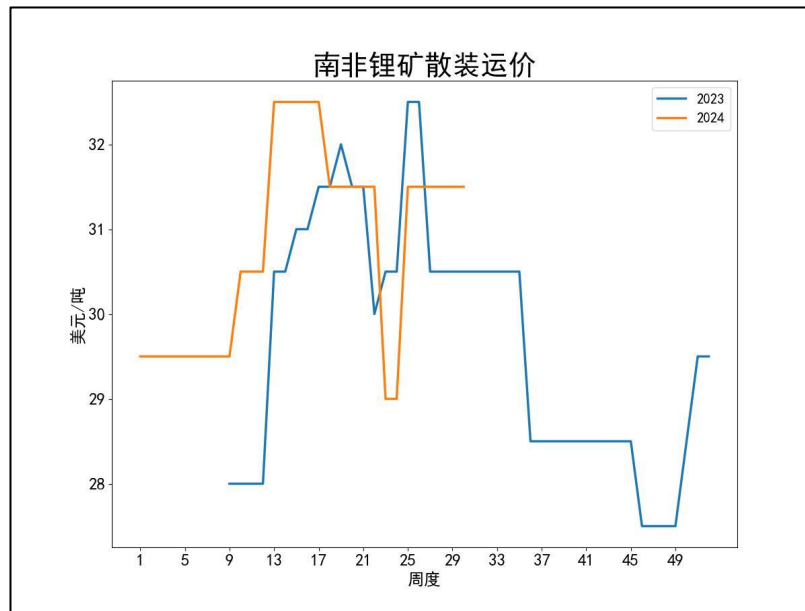
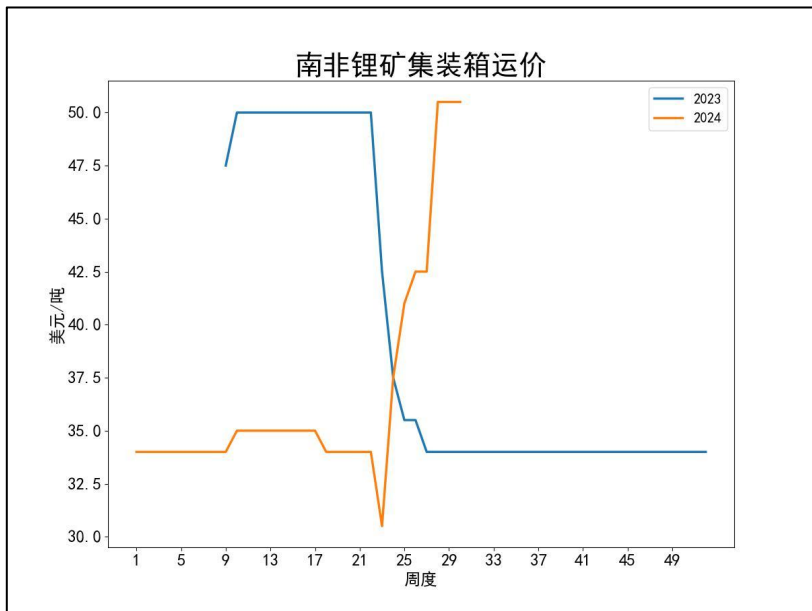
锂云母精矿均价 (2.5%)



关注:

- 锂辉石：进口高位下降。
- 锂辉石精矿：价格维持低位。
- 锂云母精矿：价格再次下跌。

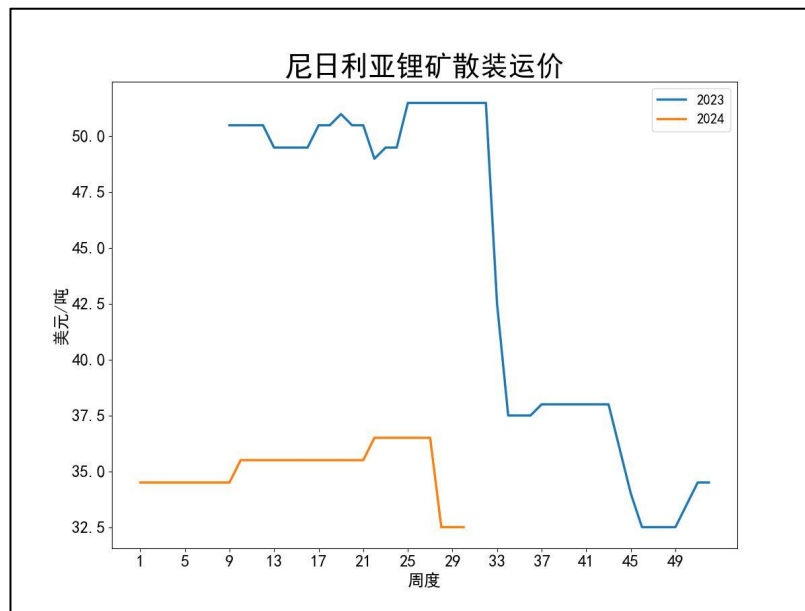
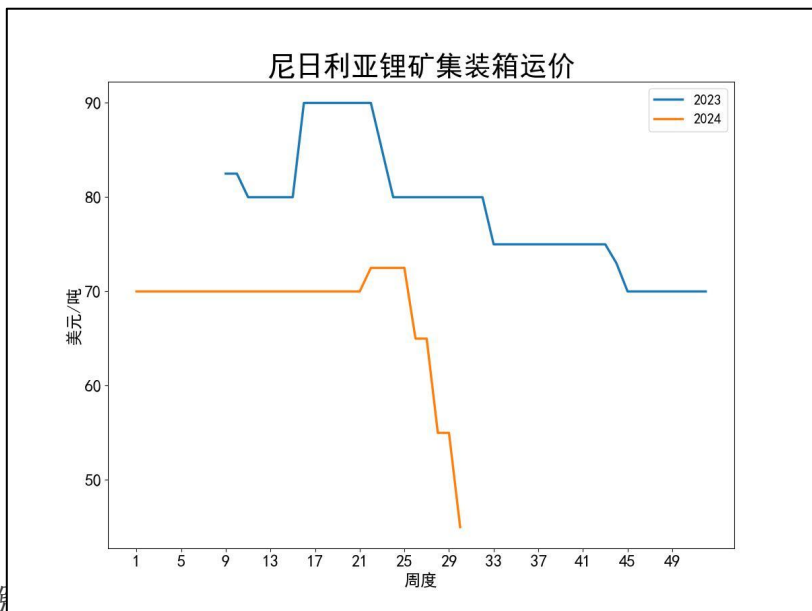
上游锂矿运价：整体运价稳定，尼日利亚集装箱运价暴跌



关注：

南非：

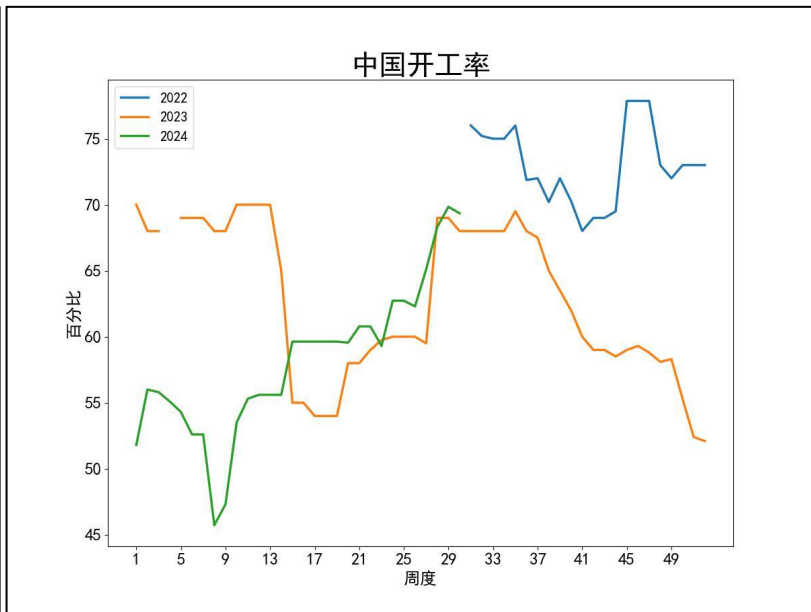
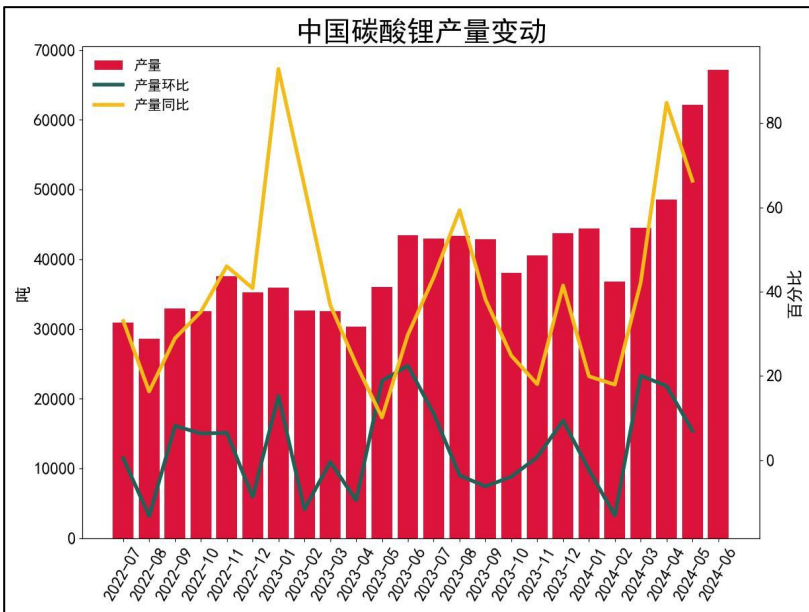
- 集装箱运输成本企稳，价格在50美元/吨；
- 散装运输成本持稳，价格在31.5美元/吨。



尼日利亚：

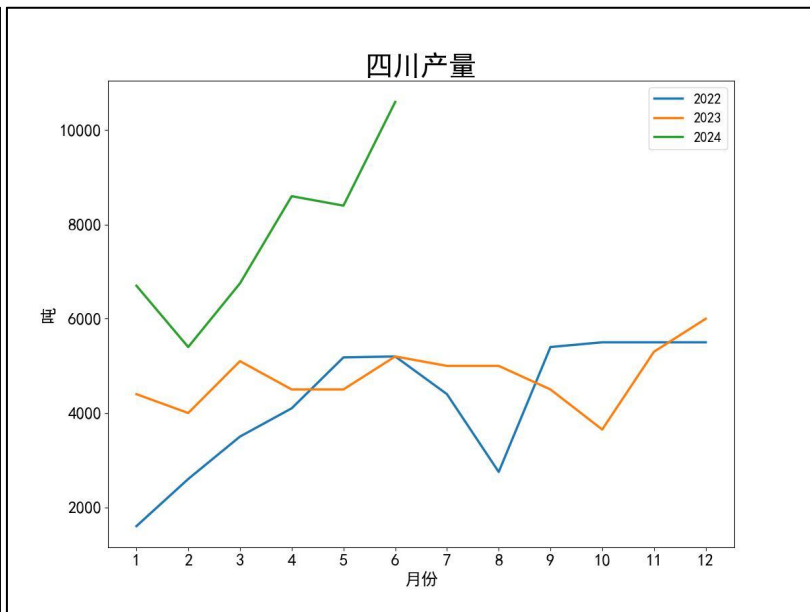
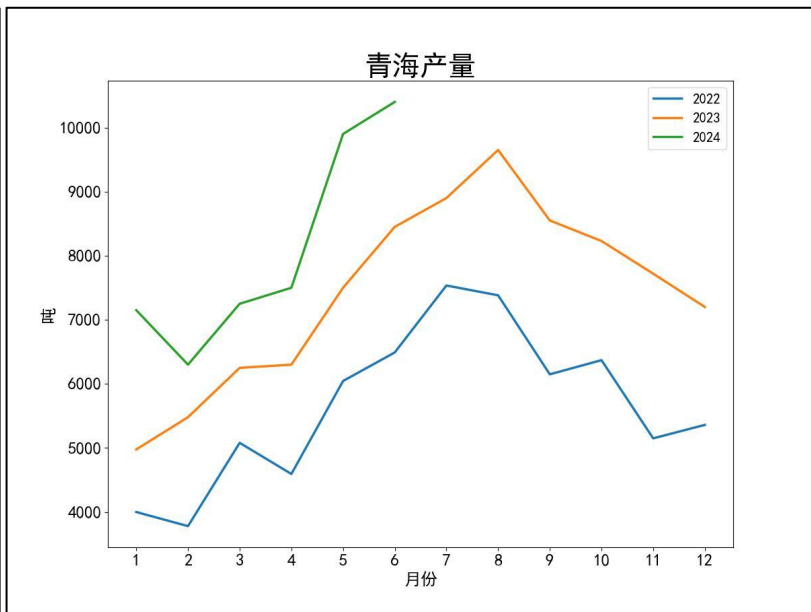
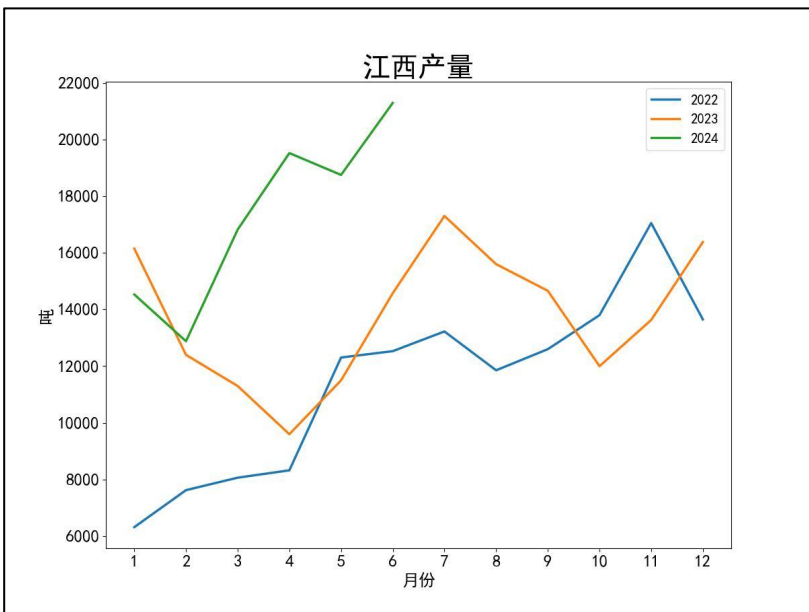
- 集装箱运输成本企稳，价格在45美元/吨；
- 散装运输成本企稳，价格在32.5美元/吨。

碳酸锂供给：国内月产量突破6万吨，开工率下行

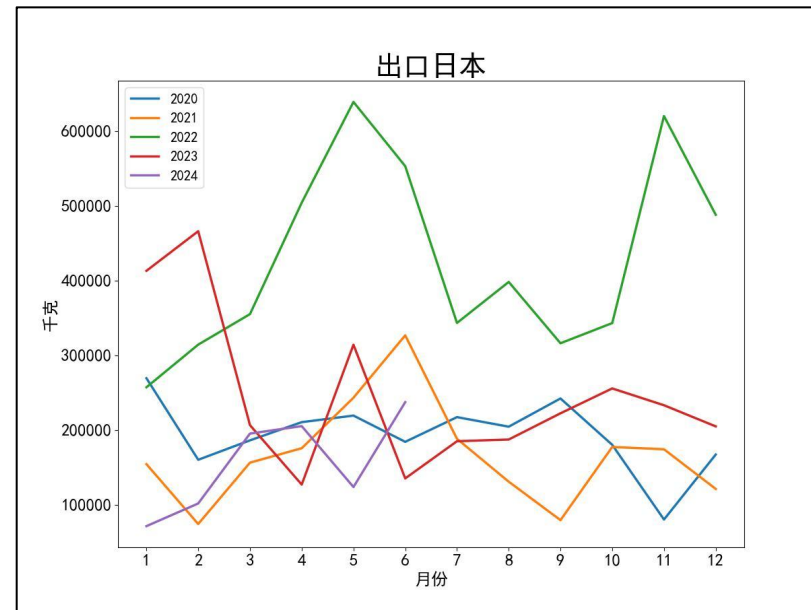
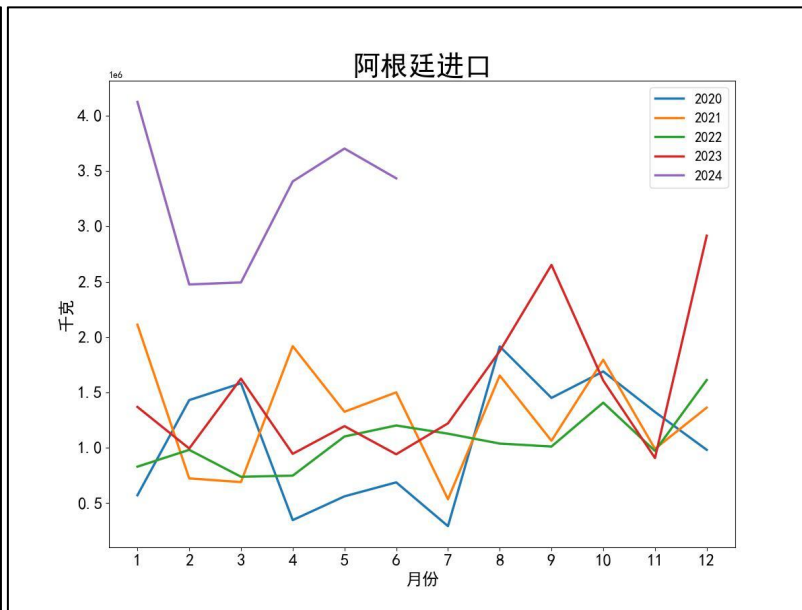
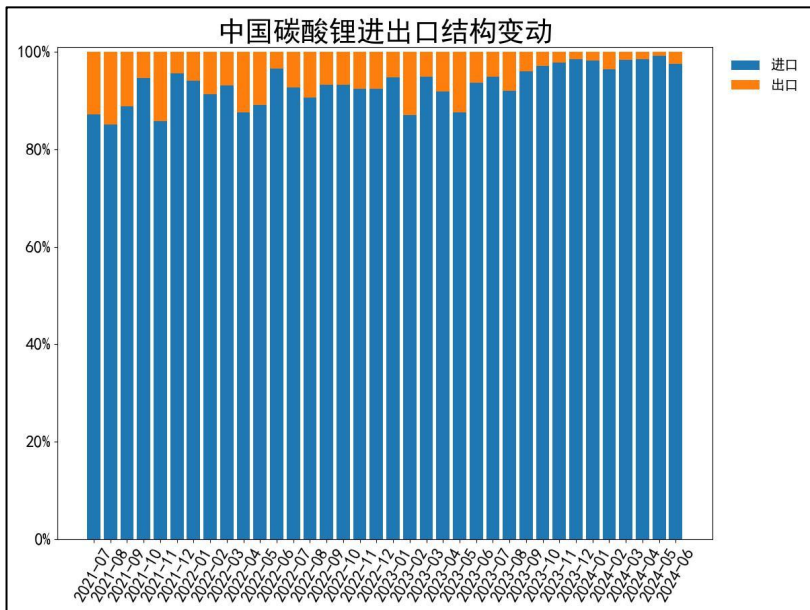


关注:

- 产量：上升
- 开工率：下降
- 产量环比：下降
- 产量同比：下降
- 江西产量：高位，上升
- 青海产量：高位，上升
- 四川产量：高位，上升

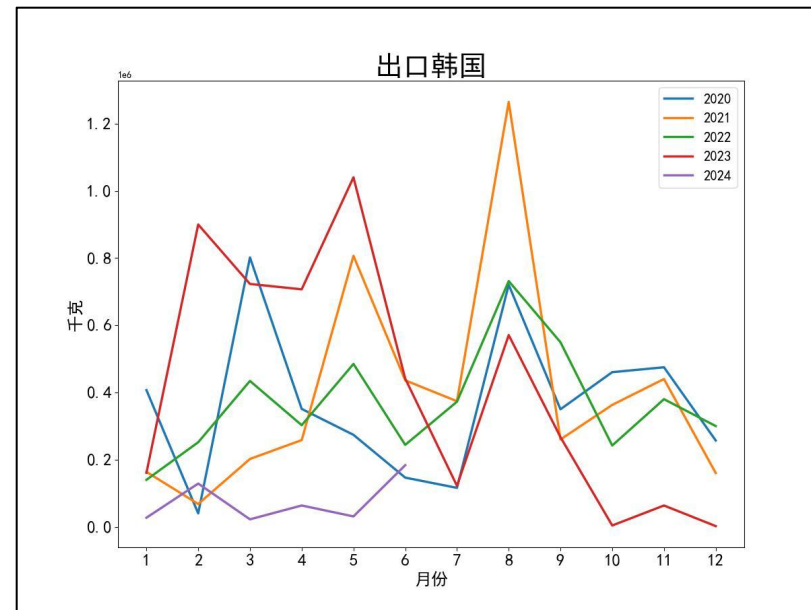
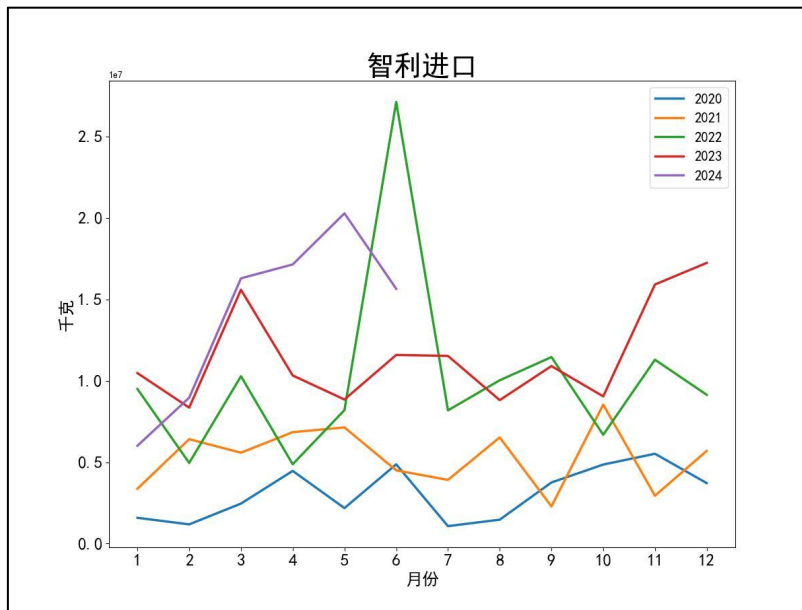


碳酸锂进出口：6月南美进口碳酸锂收缩明显，出口扩张

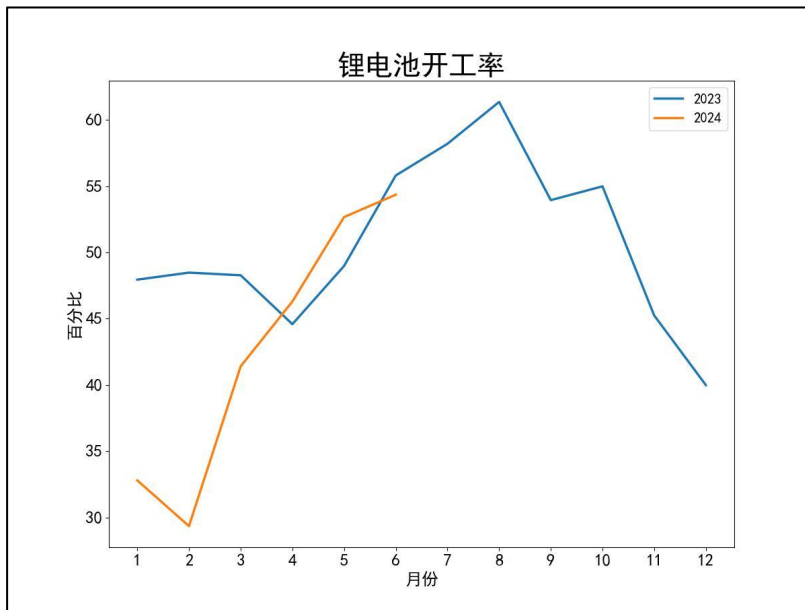
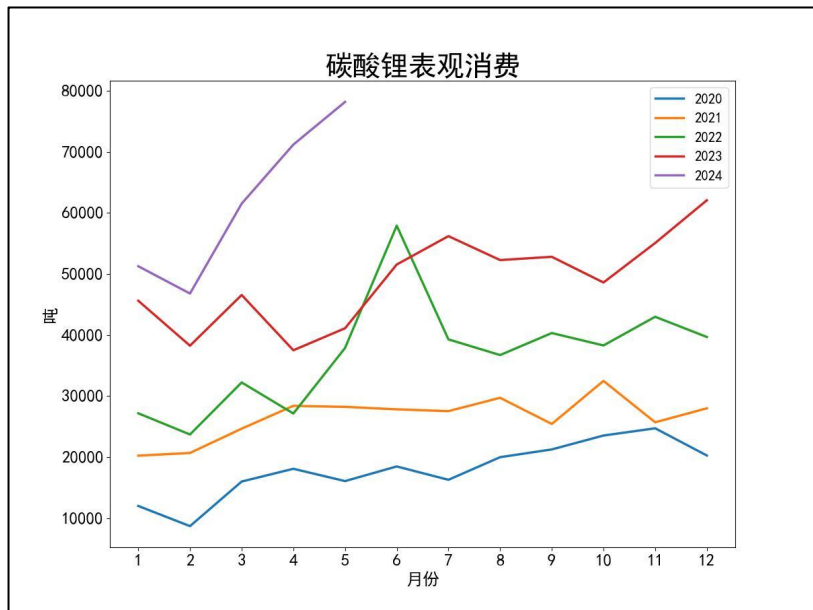


关注：

- 进出口结构：碳酸锂净进口量下降。
- 进口：6月南美碳酸锂进口收缩明显。
- 出口：碳酸锂出口增长。

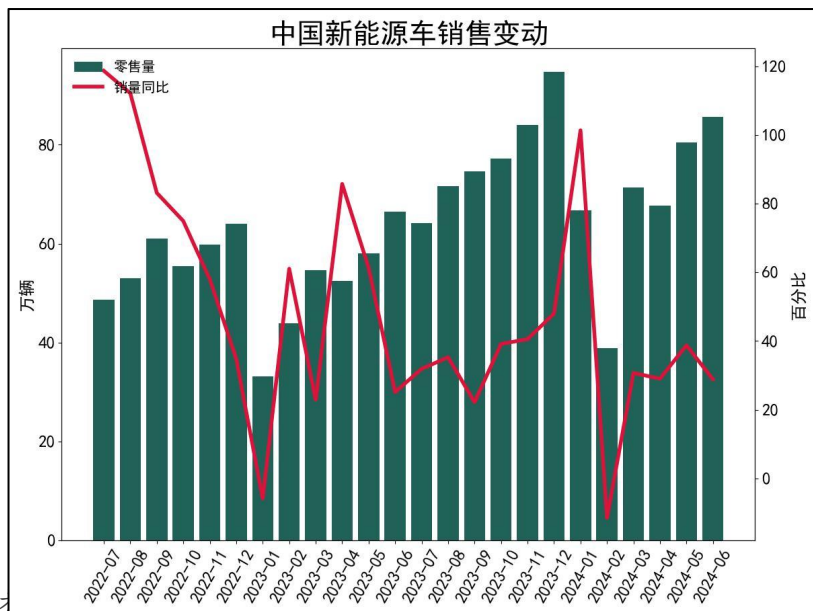


碳酸锂需求：终端需求增长明显，政策支持发力

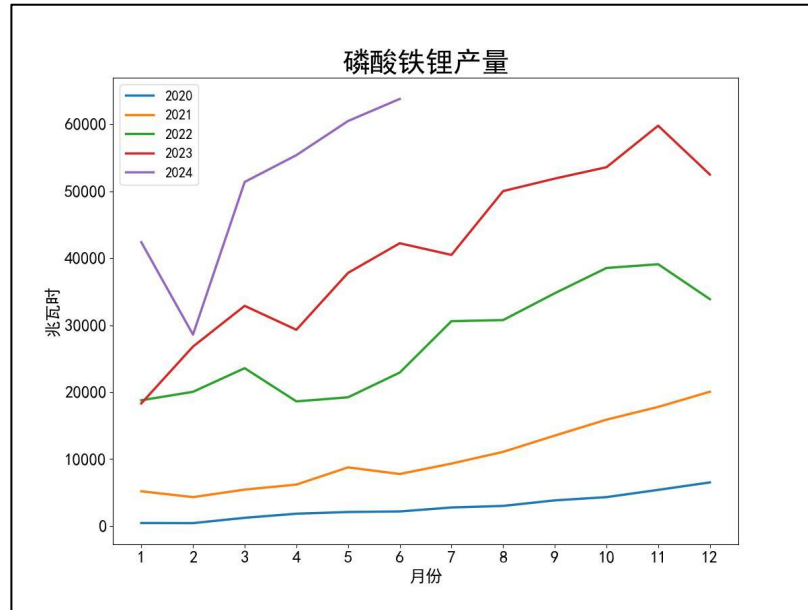
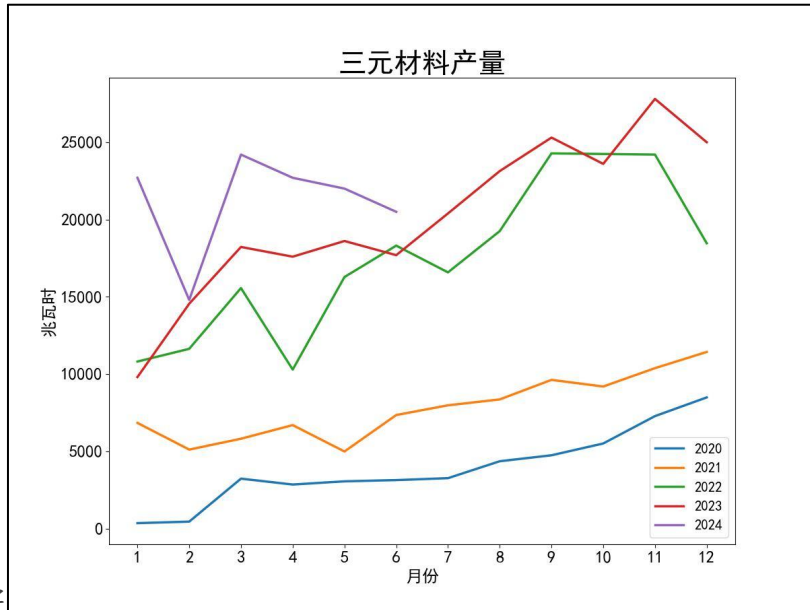
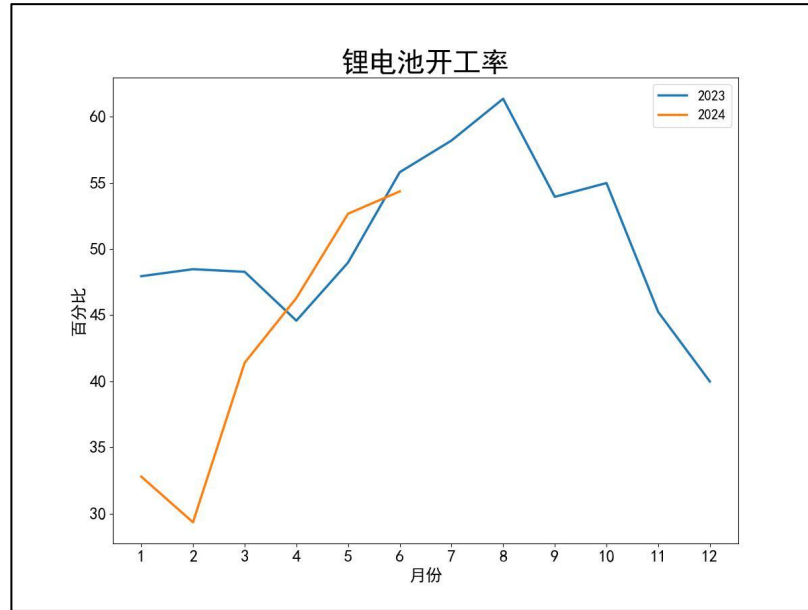
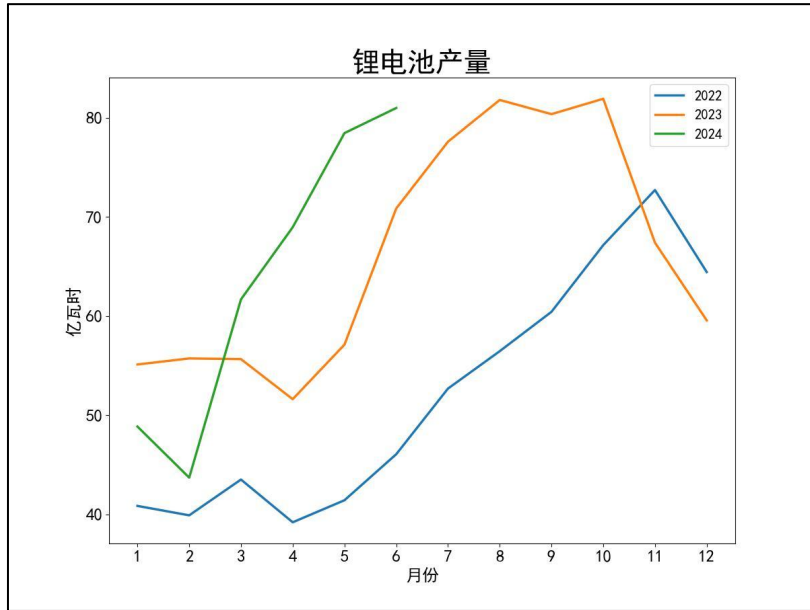


关注：

- 表观消费：高位，上升
- 锂电开工率：高位，上升
- 新能源车销售：高位，上升
- 新能源车销售同比：中位，下降
- 中国乘用车电动化：高位，上升



中游锂电池：三元材料产量下降持续，磷酸铁锂产量新高

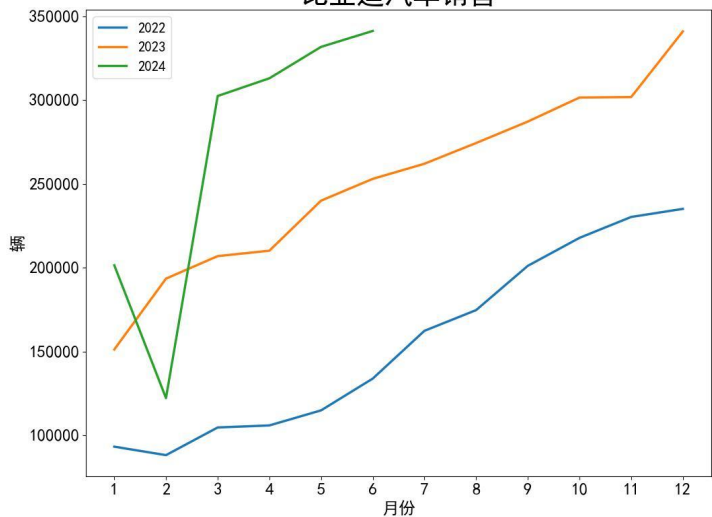


关注：

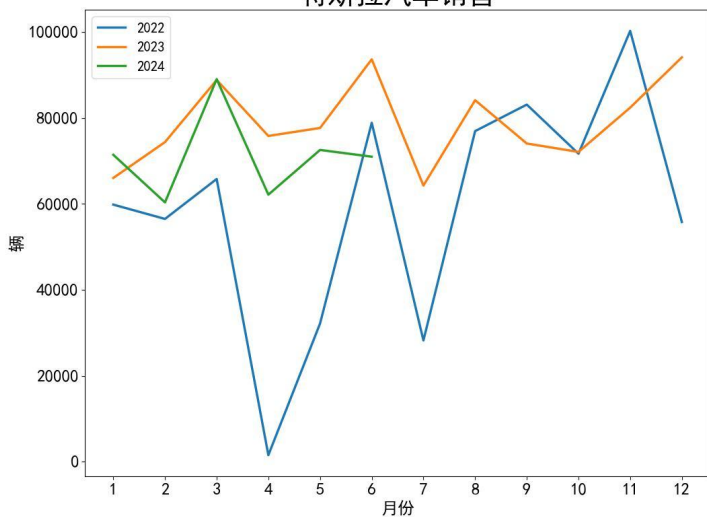
- 锂电池产量：高位，上升
- 锂电池开工率：高位，上升
- 三元材料产量：中位，下降
- 磷酸铁锂产量：高位，上涨

终端新能源汽车：以价换量策略生效，新能源汽车销量增长明显，渗透率激增

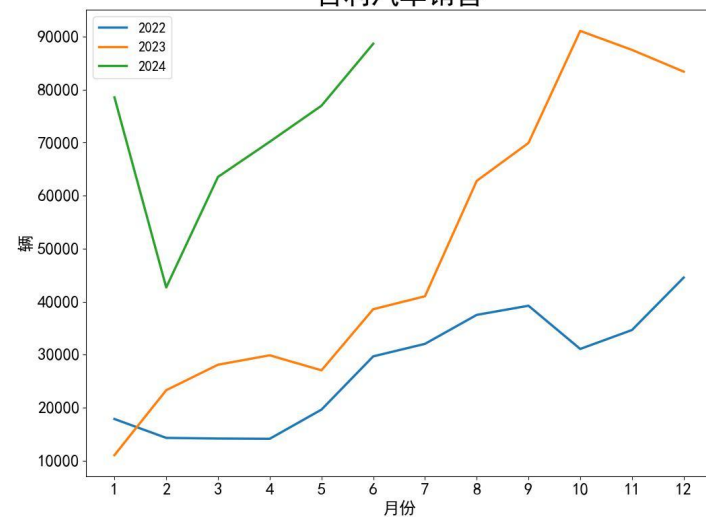
比亚迪汽车销售



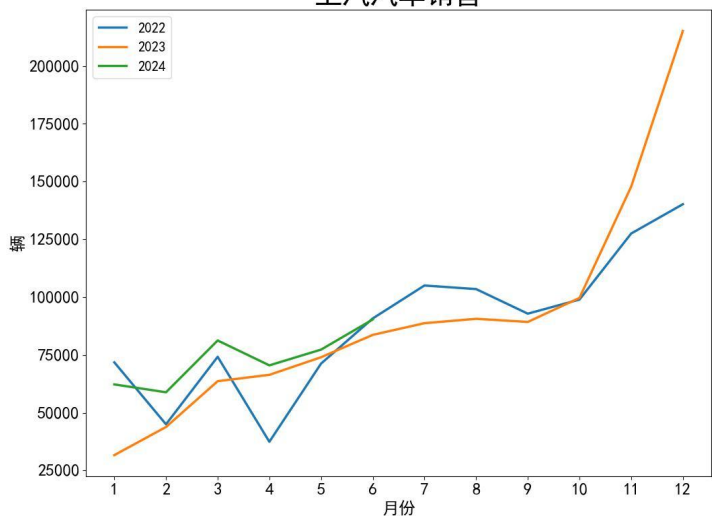
特斯拉汽车销售



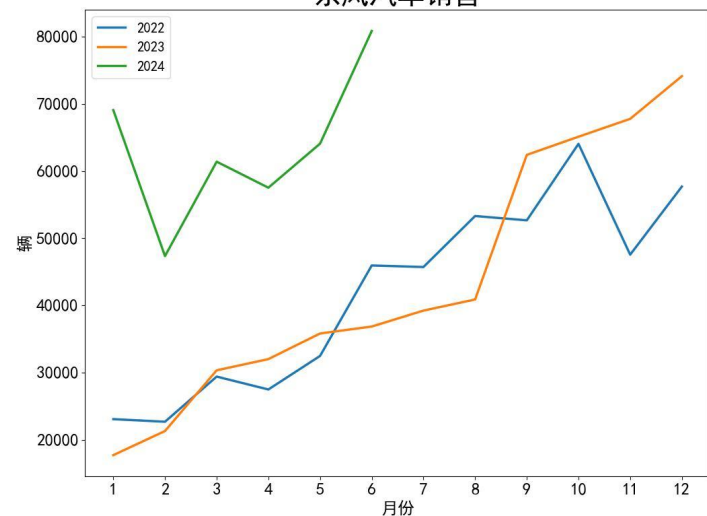
吉利汽车销售



上汽汽车销售



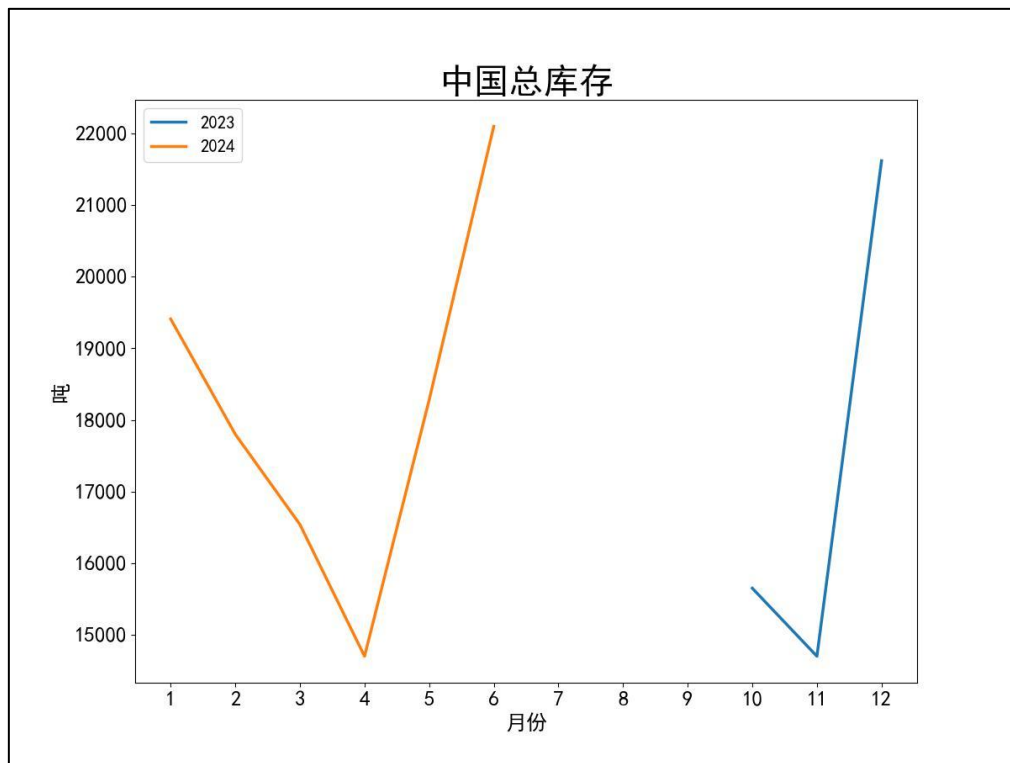
东风汽车销售



中国新能源汽车渗透率(月)



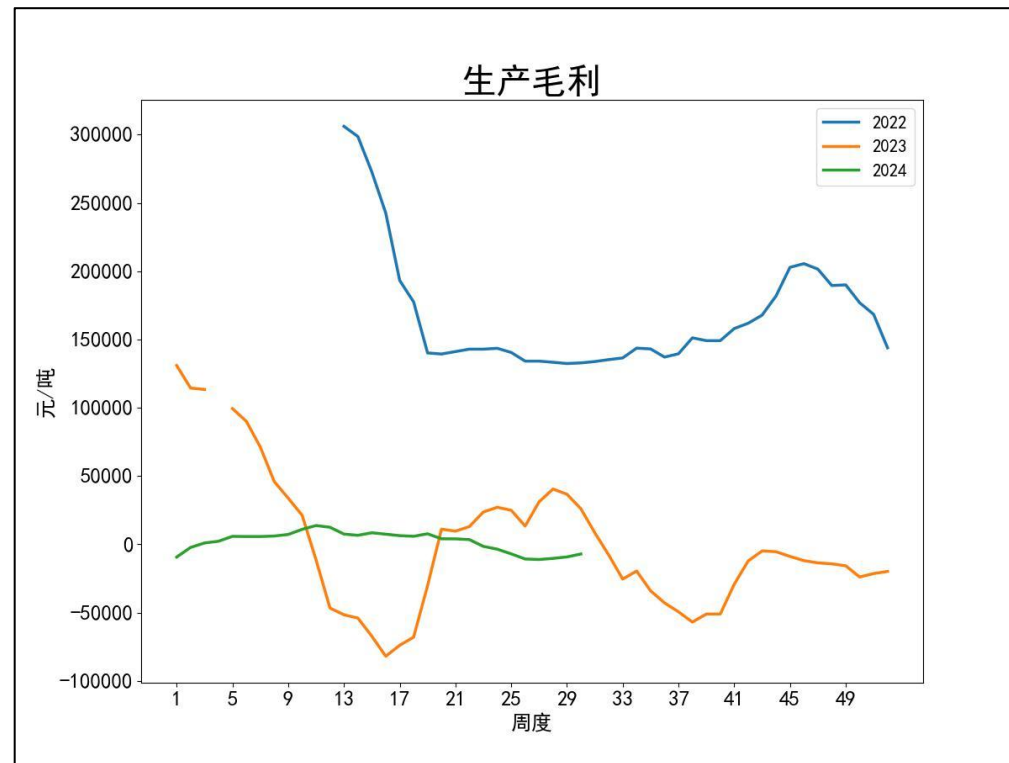
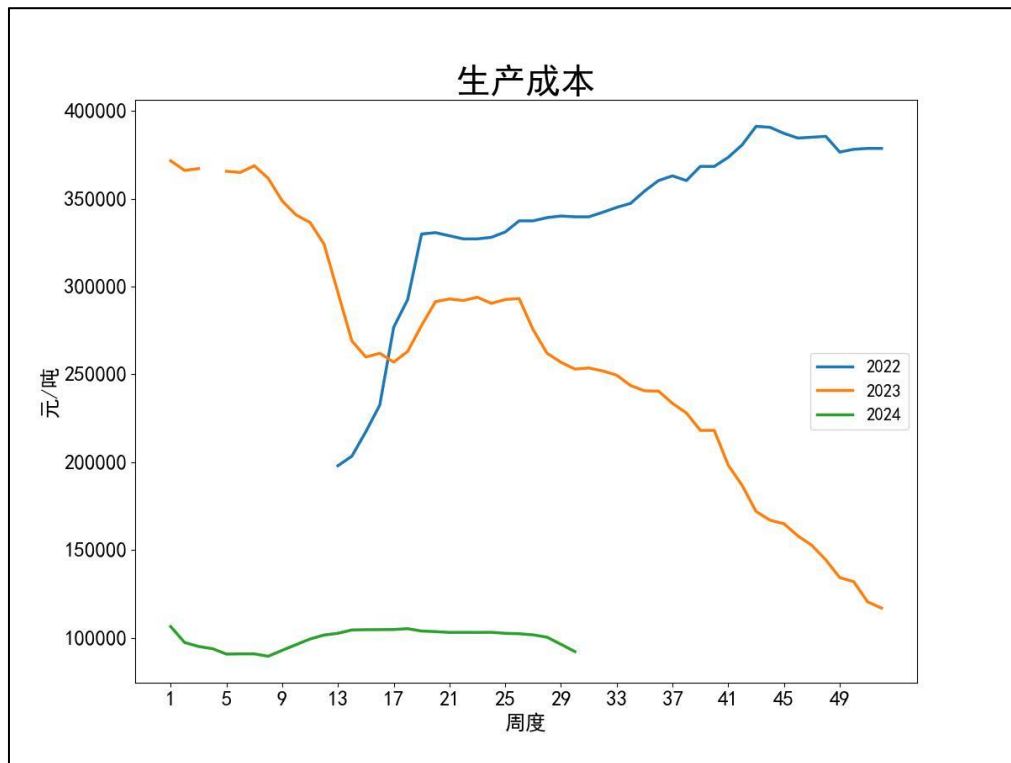
碳酸锂库存：总库存高位增长，上下游库存同步增长



关注：

- 总库存：高位，增长
- 上游库存：高位，增长
- 下游库存：高位：增长

成本&利润：生产成本持续下行，毛利平稳



关注：

生产成本：当前锂盐成本下行明显；

生产毛利：生产利润平稳；

期货基差&仓单变动：基差波动扩大，基差走强



关注：

基差：基差波动扩大，基差走强；

仓单：集中注销后，仓单注册创新高位；

交割库：集中注销后，仓单新高

交割库	上周五仓单数	周五仓单数	周度仓单变动
GFEX: 碳酸锂: 仓单数量 (日)	34,349	36,067	1718
GFEX: 碳酸锂: 仓单数量: 上海国储库 (日)	300	640	340
GFEX: 碳酸锂: 仓单数量: 上海象屿速传库 (日)	2,664	2,421	-243
GFEX: 碳酸锂: 仓单数量: 中远海运临港库 (日)	1,510	1,670	160
GFEX: 碳酸锂: 仓单数量: 中远海运南昌库 (日)	5,572	5,619	47
GFEX: 碳酸锂: 仓单数量: 中远海运镇江库 (日)	9,865	9,449	-416
GFEX: 碳酸锂: 仓单数量: 九岭锂业 (宜春奉新) 库 (日)	1,375	1,375	0
GFEX: 碳酸锂: 仓单数量: 九岭锂业 (宜春宜丰) 库 (日)	1,252	1,252	0
GFEX: 碳酸锂: 仓单数量: 五矿无锡 (日)	1,295	1,215	-80
GFEX: 碳酸锂: 仓单数量: 厦门国贸 (中远海运镇江) 库 (日)	113	85	-28
GFEX: 碳酸锂: 仓单数量: 厦门建益达 (建发上海) 库 (日)	90	90	0
GFEX: 碳酸锂: 仓单数量: 外运龙泉驿库 (日)	1,254	1,414	160
GFEX: 碳酸锂: 仓单数量: 宜春银锂库 (日)	190	190	0
GFEX: 碳酸锂: 仓单数量: 建发上海库 (日)	3,574	3,658	84
GFEX: 碳酸锂: 仓单数量: 江苏奔牛港务库 (日)	1,065	1,065	0
GFEX: 碳酸锂: 仓单数量: 江苏诚通库 (日)	247	191	-56
GFEX: 碳酸锂: 仓单数量: 盛新锂能 (遂宁) 库 (日)	1,000	1,000	0
GFEX: 碳酸锂: 仓单数量: 遂宁天诚库 (日)	427	2,117	1690

关注:

- 本周碳酸锂仓单总数量为36067手，相比上周净增加1718手；
- 最多仓单库：中远海运镇江库，9449手；
- 仓单注册最多库：遂宁天诚库，注册1690手；
- 仓单注销最多库：中远海运镇江库，注销416手；

价差统计1：波动较大关注套利，波动较小关注波动率变化；

价差合约	周一	周二	周三	周四	周五	数量	平均价	标准差	最小价差	下四分位数	中位数	上四分位数	最大价差
09合约-1	-500	-550	-400	-500	-500	5	-490	55	-550	-500	-500	-500	-400
10合约-1	-700	-600	-500	-450	-450	5	-540	108	-700	-600	-500	-450	-450
11合约-1	-600	-600	-550	-650	-500	5	-580	57	-650	-600	-600	-550	-500
12合约-1	-3000	-2800	-2950	-2700	-3150	5	-2920	175	-3150	-3000	-2950	-2800	-2700
01合约-1	-550	-950	-700	-750	-300	5	-650	242	-950	-750	-700	-550	-300
02合约-1	-550	0	-450	-300	-400	5	-340	210	-550	-450	-400	-300	0
03合约-1	-250	-400	-500	-350	-700	5	-440	171	-700	-500	-400	-350	-250
04合约-1	-2300	-1950	-1700	-2350	-2550	5	-2170	340	-2550	-2350	-2300	-1950	-1700
05合约-1	0	-150	0	-400	-700	5	-250	300	-700	-400	-150	0	0
06合约-1	-650	-100	-350	-50	0	5	-230	271	-650	-350	-100	-50	0
07合约-1	150	-400	-100	0	-400	5	-150	245	-400	-400	-100	0	150
10合约-2	-1200	-1150	-900	-950	-950	5	-1030	135	-1200	-1150	-950	-950	-900
11合约-2	-1300	-1200	-1050	-1100	-950	5	-1120	135	-1300	-1200	-1100	-1050	-950
12合约-2	-3600	-3400	-3500	-3350	-3650	5	-3500	127	-3650	-3600	-3500	-3400	-3350
01合约-2	-3550	-3750	-3650	-3450	-3450	5	-3570	130	-3750	-3650	-3550	-3450	-3450
02合约-2	-1100	-950	-1150	-1050	-700	5	-990	178	-1150	-1100	-1050	-950	-700
03合约-2	-800	-400	-950	-650	-1100	5	-780	271	-1100	-950	-800	-650	-400
04合约-2	-2550	-2350	-2200	-2700	-3250	5	-2610	405	-3250	-2700	-2550	-2350	-2200
05合约-2	-2300	-2100	-1700	-2750	-3250	5	-2420	599	-3250	-2750	-2300	-2100	-1700
06合约-2	-650	-250	-350	-450	-700	5	-480	192	-700	-650	-450	-350	-250
07合约-2	-500	-500	-450	-50	-400	5	-380	189	-500	-500	-450	-400	-50
11合约-3	-1800	-1750	-1450	-1600	-1450	5	-1610	164	-1800	-1750	-1600	-1450	-1450
12合约-3	-4300	-4000	-4000	-3800	-4100	5	-4040	182	-4300	-4100	-4000	-4000	-3800
01合约-3	-4150	-4350	-4200	-4100	-3950	5	-4150	146	-4350	-4200	-4150	-4100	-3950
02合约-3	-4100	-3750	-4100	-3750	-3850	5	-3910	178	-4100	-4100	-3850	-3750	-3750
03合约-3	-1350	-1350	-1650	-1400	-1400	5	-1430	125	-1650	-1400	-1400	-1350	-1350
04合约-3	-3100	-2350	-2650	-3000	-3650	5	-2950	491	-3650	-3100	-3000	-2650	-2350
05合约-3	-2550	-2500	-2200	-3100	-3950	5	-2860	690	-3950	-3100	-2550	-2500	-2200
06合约-3	-2950	-2200	-2050	-2800	-3250	5	-2650	509	-3250	-2950	-2800	-2200	-2050
07合约-3	-500	-650	-450	-450	-1100	5	-630	275	-1100	-650	-500	-450	-450
12合约-4	-4800	-4550	-4400	-4300	-4600	5	-4530	192	-4800	-4600	-4550	-4400	-4300
01合约-4	-4850	-4950	-4700	-4550	-4400	5	-4690	222	-4950	-4850	-4700	-4550	-4400
02合约-4	-4700	-4350	-4650	-4400	-4350	5	-4490	171	-4700	-4650	-4400	-4350	-4350

关注：

价差波动较小合约
(标准差150以下)

价差波动较大合约
(标准差350以上)

数据来源：钢联



价差统计2：波动较大关注套利，波动较小关注波动率变化；

价差合约	周一	周二	周三	周四	周五	数量	平均价	标准差	最小价差	下四分位数	中位数	上四分位数	最大价差
03合约-4	-4350	-4150	-4600	-4100	-4550	5	-4350	226	-4600	-4550	-4350	-4150	-4100
04合约-4	-3650	-3300	-3350	-3750	-3950	5	-3600	274	-3950	-3750	-3650	-3350	-3300
05合约-4	-3100	-2500	-2650	-3400	-4350	5	-3200	736	-4350	-3400	-3100	-2650	-2500
06合约-4	-3200	-2600	-2550	-3150	-3950	5	-3090	567	-3950	-3200	-3150	-2600	-2550
07合约-4	-2800	-2600	-2150	-2800	-3650	5	-2800	544	-3650	-2800	-2800	-2600	-2150
01合约-5	-5350	-5500	-5100	-5050	-4900	5	-5180	241	-5500	-5350	-5100	-5050	-4900
02合约-5	-5400	-4950	-5150	-4850	-4800	5	-5030	246	-5400	-5150	-4950	-4850	-4800
03合约-5	-4950	-4750	-5150	-4750	-5050	5	-4930	179	-5150	-5050	-4950	-4750	-4750
04合约-5	-6650	-6100	-6300	-6450	-7100	5	-6520	382	-7100	-6650	-6450	-6300	-6100
05合约-5	-3650	-3450	-3350	-4150	-4650	5	-3850	543	-4650	-4150	-3650	-3450	-3350
06合约-5	-3750	-2600	-3000	-3450	-4350	5	-3430	675	-4350	-3750	-3450	-3000	-2600
07合约-5	-3050	-3000	-2650	-3150	-4350	5	-3240	648	-4350	-3150	-3050	-3000	-2650
02合约-6	-5900	-5500	-5550	-5350	-5300	5	-5520	236	-5900	-5550	-5500	-5350	-5300
03合约-6	-5650	-5350	-5650	-5200	-5500	5	-5470	196	-5650	-5650	-5500	-5350	-5200
04合约-6	-7250	-6700	-6850	-7100	-7600	5	-7100	352	-7600	-7250	-7100	-6850	-6700
05合约-6	-6650	-6250	-6300	-6850	-7800	5	-6770	627	-7800	-6850	-6650	-6300	-6250
06合约-6	-4300	-3550	-3700	-4200	-4650	5	-4080	451	-4650	-4300	-4200	-3700	-3550
07合约-6	-3600	-3000	-3100	-3450	-4750	5	-3580	699	-4750	-3600	-3450	-3100	-3000
03合约-7	-6150	-5900	-6050	-5700	-6000	5	-5960	171	-6150	-6050	-6000	-5900	-5700
04合约-7	-7950	-7300	-7350	-7550	-8050	5	-7640	344	-8050	-7950	-7550	-7350	-7300
05合约-7	-7250	-6850	-6850	-7500	-8300	5	-7350	599	-8300	-7500	-7250	-6850	-6850
06合约-7	-7300	-6350	-6650	-6900	-7800	5	-7000	567	-7800	-7300	-6900	-6650	-6350
07合约-7	-4150	-3950	-3800	-4200	-5050	5	-4230	486	-5050	-4200	-4150	-3950	-3800
04合约-8	-8450	-7850	-7750	-8050	-8550	5	-8130	356	-8550	-8450	-8050	-7850	-7750
05合约-8	-7950	-7450	-7350	-7950	-8750	5	-7890	555	-8750	-7950	-7950	-7450	-7350
06合约-8	-7900	-6950	-7200	-7550	-8300	5	-7580	539	-8300	-7900	-7550	-7200	-6950
07合约-8	-7150	-6750	-6750	-6900	-8200	5	-7150	609	-8200	-7150	-6900	-6750	-6750
05合约-9	-8450	-8000	-7750	-8450	-9250	5	-8380	572	-9250	-8450	-8450	-8000	-7750
06合约-9	-8600	-7550	-7700	-8000	-8750	5	-8120	535	-8750	-8600	-8000	-7700	-7550
07合约-9	-7750	-7350	-7300	-7550	-8700	5	-7730	571	-8700	-7750	-7550	-7350	-7300
06合约-10	-9100	-8100	-8100	-8500	-9250	5	-8610	544	-9250	-9100	-8500	-8100	-8100
07合约-10	-8450	-7950	-7800	-8000	-9150	5	-8270	548	-9150	-8450	-8000	-7950	-7800
07合约-11	-8950	-8500	-8200	-8500	-9650	5	-8760	565	-9650	-8950	-8500	-8500	-8200

关注：

价差波动较小合约
(标准差150以下)

价差波动较大合约
(标准差350以上)

免责声明

此报告并非针对或意图送发给或为任何就送发、发布、可得到或使用此报告而使中原期货股份有限公司违反当地的法律或法规或可致使中原期货股份有限公司受制于的法律或法规的任何地区、国家或其它管辖区域的公民或居民。除非另有显示，否则所有此报告中的材料的版权均属中原期货股份有限公司。未经中原期货股份有限公司事先书面授权下，不得更改或以任何方式发送、复印此报告的材料、内容或其复印本予任何其它人。所有于此报告中使用的商标、服务标记及标记均为中原期货股份有限公司的商标、服务标记及标记。此报告所载的资料、工具及材料只提供给阁下作查照之用。此报告的内容并不构成对任何人的投资建议，而中原期货股份有限公司不会因接收人收到此报告而视他们为其客户。

此报告所载资料的来源及观点的出处皆被中原期货股份有限公司认为可靠，但中原期货股份有限公司不能担保其准确性或完整性，而中原期货股份有限公司不对因使用此报告的材料而引致的损失而负任何责任。并不能依靠此报告以取代行使独立判断。中原期货股份有限公司可发出其它与本报告所载资料不一致及有不同结论的报告。本报告及该等报告反映编写分析员的不同设想、见解及分析方法。为免生疑，本报告所载的观点并不代表中原期货股份有限公司，或任何其附属或联营公司的立场。此报告中所指的投资及服务可能不适合阁下，我们建议阁下如有任何疑问应咨询独立投资顾问。此报告并不构成投资、法律、会计或税务建议或担保任何投资或策略适合或切合阁下个别情况。此报告并不构成给予阁下私人咨询建议。

联系我们

- 总部地址：河南自贸试验区郑州片区（郑东）商务外环路10号中原广发金融大厦四楼 电话：4006-967-218
- 上海分公司：上海市自贸区福山路388号、向城路69号15层07室 电话：021-68590799
- 西北分公司：宁夏银川市金凤区CBD金融中心力德财富大厦1607室 电话：0951-8670121
- 山东分公司：济南市历下区经十路15982号第一大道19层1901 电话：0531-82955668
- 新乡营业部：河南省新乡市荣校路195号1号楼东1-2层 电话：0373-2072882
- 南阳营业部：河南省南阳市宛城区光武区与孔明路交叉口星旺家园3幢1楼001-1室 电话：0377-63261919
- 灵宝营业部：河南省灵宝市函谷大道北段西侧（灵宝市函谷路与五龙路交叉口金湖公馆） 电话：0398-2297999
- 洛阳营业部：河南省洛阳市洛龙区开元大道260号财源大厦综合办公楼1幢2层 电话：0379-61161502
- 西安营业部：陕西省西安市高新区科技一路万象汇3号楼23层2305室 电话：029-89619031
- 杭州营业部：浙江省杭州市拱墅区远见大厦2号楼1013室 电话：0571-85236619



中原期貨股份有限公司

CENTRAL CHINA FUTURES HOLDINGS CO.,LTD.

Thanks

公司网址：www.zyfutures.com

公司电话：4006-967-218

公司地址：河南自贸试验区郑州片区（郑东）商务外环路10号中原广发金融大厦四楼

