

投资咨询业务资格  
证监发【2014】217号

# 成本支撑减弱，锂电备货需求初显

——碳酸锂周报2024年8月12日

作者：刘培洋

执业证书编号：F0290318

交易咨询编号：Z0011155

联系方式：0371-58620083

研究助理：杨江涛

执业证书编号：F03117249

# 碳酸锂行情走势：现货市场整体价格走弱



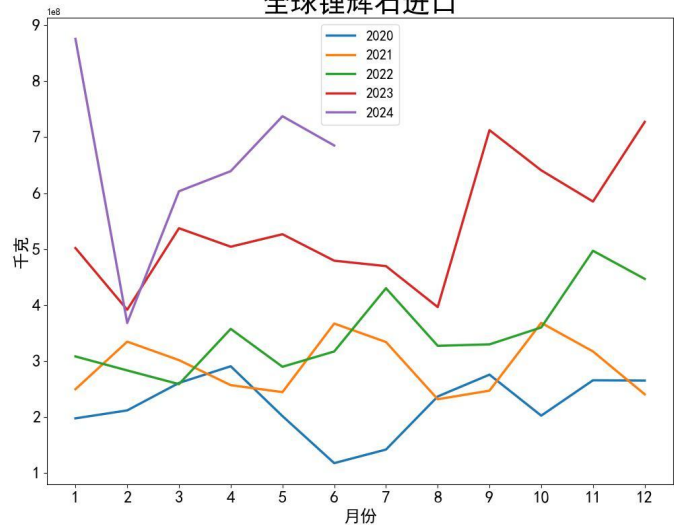
地区	上周五价格	周五价格	周度价格变动
GFEX: 碳酸锂: 主力合约: 收盘价(日)	81,000	77,550	-4.26%
碳酸锂: 早盘现货价格指数(日)	78,356	78,356	0.00%
碳酸锂: 电池级: Li <sub>2</sub> CO <sub>3</sub> ≥99.5%: 早盘市场价格: 中国(日)	795	795	0.00%
碳酸锂: 工业级: Li <sub>2</sub> CO <sub>3</sub> ≥99.2%: 早盘市场价格: 中国(日)	76,500	76,500	0.00%
碳酸锂: 看升比例: 中国(周)	30%	15%	+15.00%
碳酸锂: 看平比例: 中国(周)	25%	35%	-10.00%
碳酸锂: 看跌比例: 中国(周)	45%	50%	-5.00%

# 本周观点

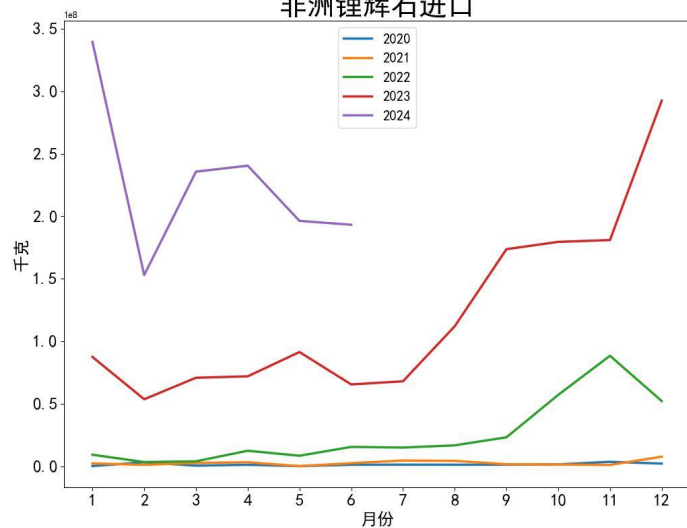
品种	逻辑驱动	策略建议	风险提示
碳酸锂	<p>【现货市场】：现货市场价格平稳；</p> <p>【期货市场】：碳酸锂上周LC2411小幅下跌4.26%；基差走强，仓单集中注销后恢复迅速；</p> <p>【供应方面】：国内月产量和开工率双双下行；</p> <p>【需求方面】：终端需求高位运行，政策支撑显著；三元材料产量反弹，磷酸铁锂产量新高；以价换量策略生效，新能源汽车销量增长明显，渗透率激增；</p> <p>【进口出口】：锂矿进口下行，价格走弱持续；6月南美进口碳酸锂收缩明显，出口扩张；</p> <p>【成本利润】：整体运价稳定；生产成本持续下行，毛利修复；</p> <p>【库存水平】：总库存高位增长，上下游库存同步增长；</p> <p>【驱动逻辑】：兑现供应过剩预期。国内产量增加，进口碳酸锂高位下调。终端需求即将走出传统产业淡季。以旧换新和电车下乡等产业政策支撑需求稳定；出口预期不好，欧洲反补贴调查。需求端，锂电需求旺季在8月中旬至九月中下旬，关注金九银十终端销售和锂电排产计划。行情关注是否向下突破7.5万/吨。</p>	<p>中长期：期货市场逢高空。</p> <p>短期：部分空单止盈，关注反弹可能。</p>	<ol style="list-style-type: none"><li>1、供应侧减产预期。</li><li>2、锂电排产计划超预期。</li></ol>

# 上游锂矿进口：锂矿进口下行，价格走弱持续

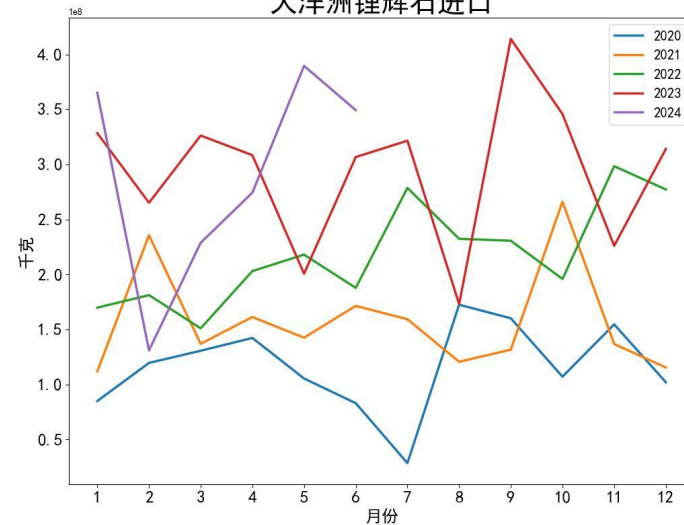
全球锂辉石进口



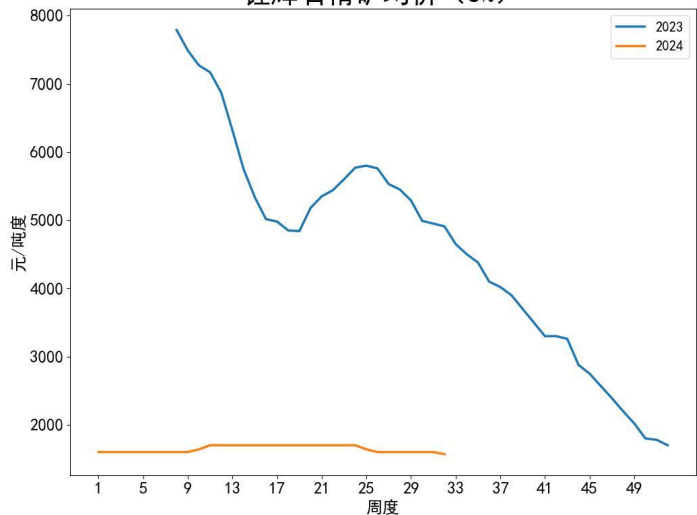
非洲锂辉石进口



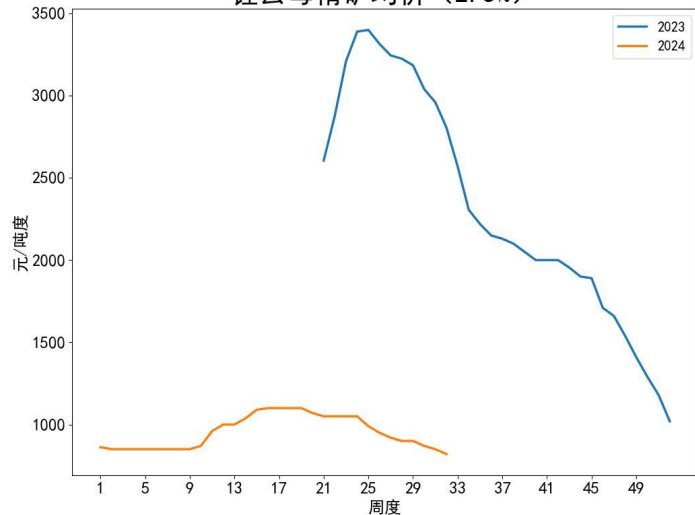
大洋洲锂辉石进口



锂辉石精矿均价 (6%)



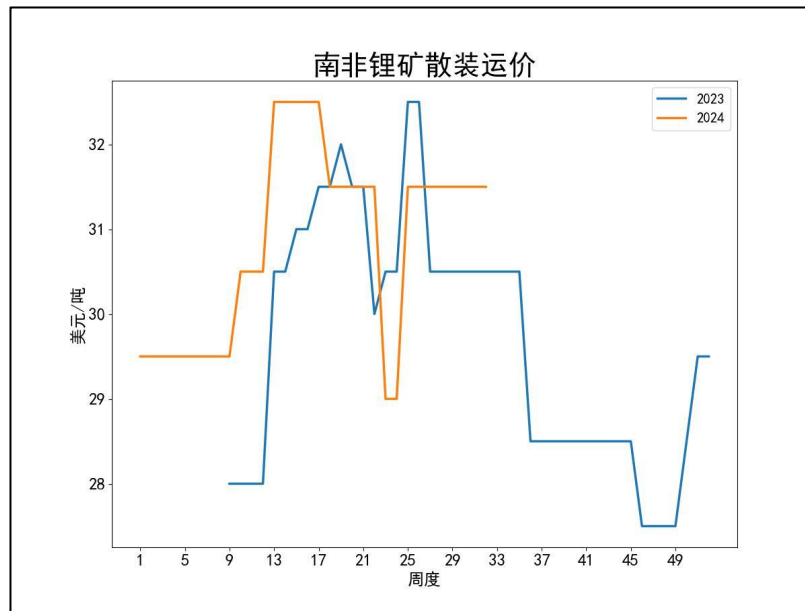
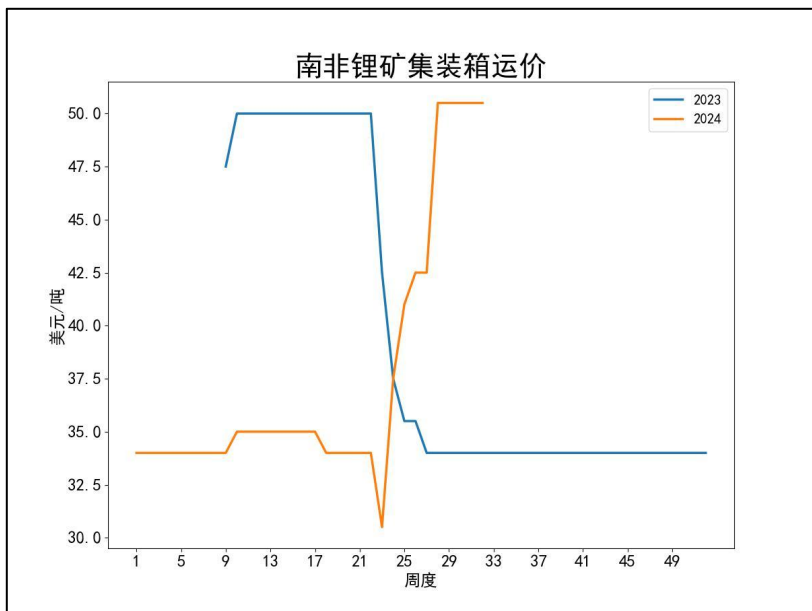
锂云母精矿均价 (2.5%)



## 关注：

- 锂辉石：进口高位下降。
- 锂辉石精矿：价格维持低位。
- 锂云母精矿：价格再次下跌。

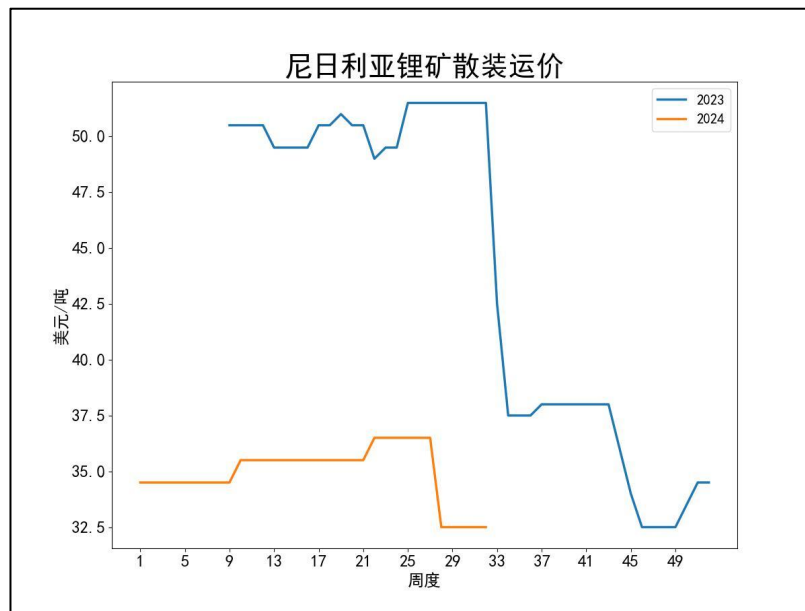
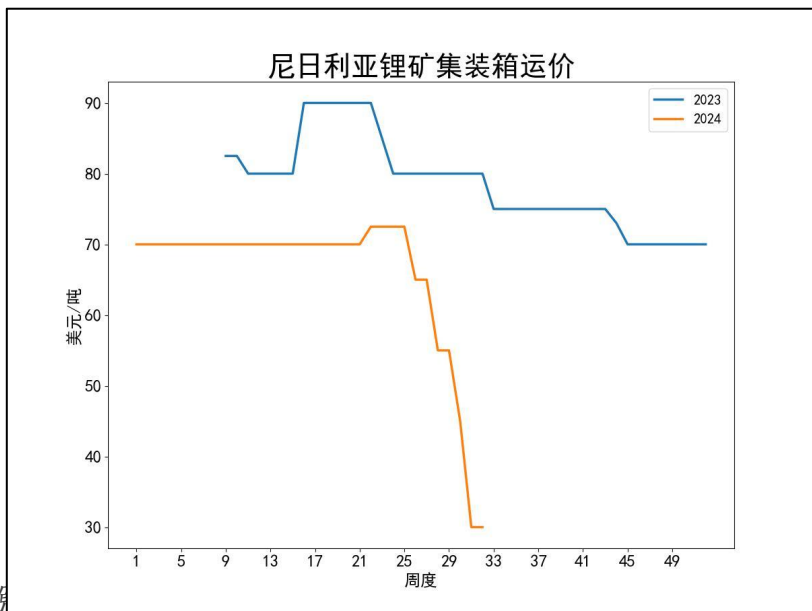
# 上游锂矿运价：整体运价稳定



## 关注：

### 南非：

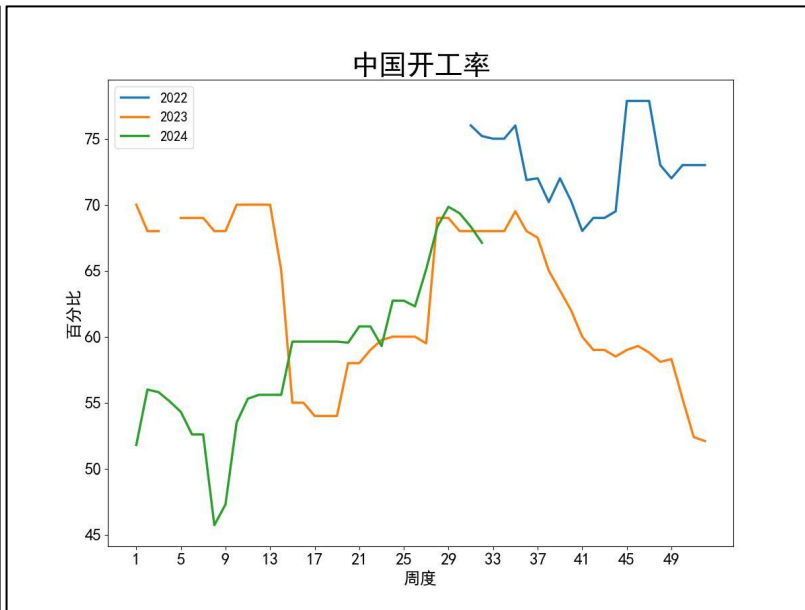
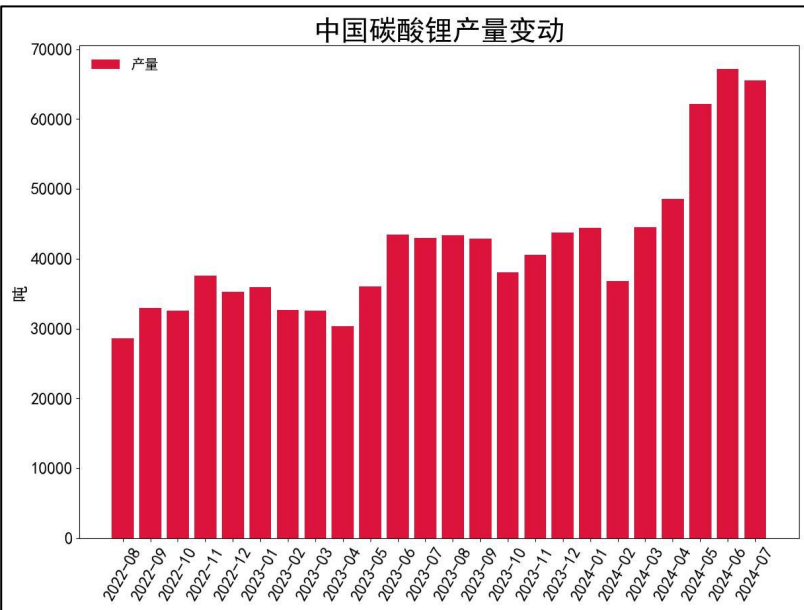
- 集装箱运输成本企稳，价格在50美元/吨；
- 散装运输成本持稳，价格在31.5美元/吨。



### 尼日利亚：

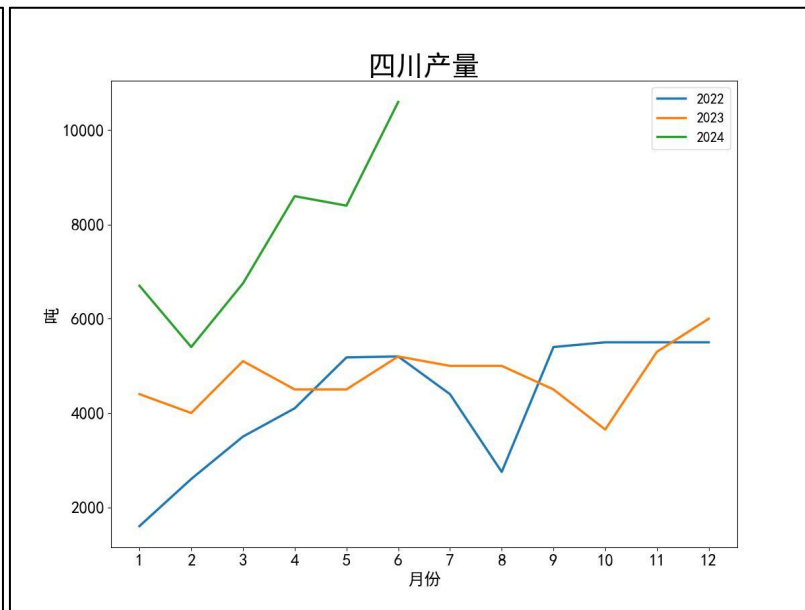
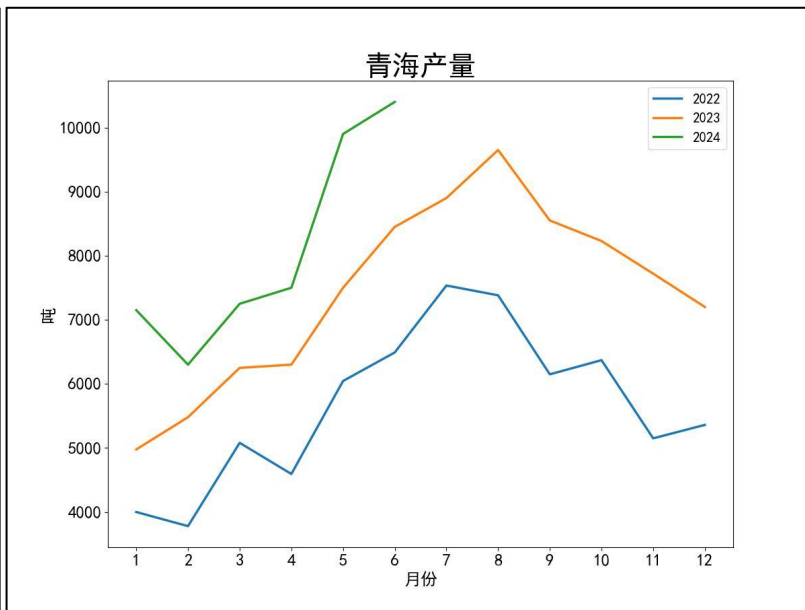
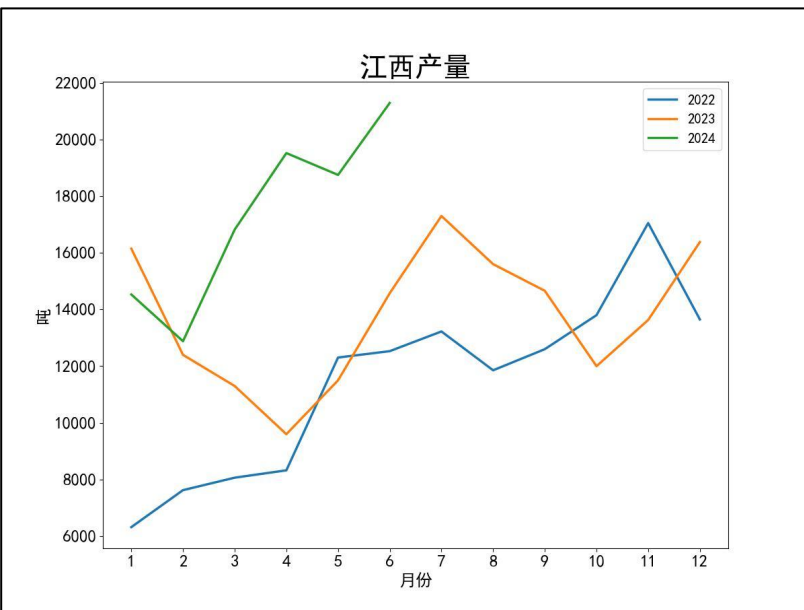
- 集装箱运输成本企稳，价格在30美元/吨；
- 散装运输成本企稳，价格在32.5美元/吨。

# 碳酸锂供给：国内月产量下调，开工率下行继续

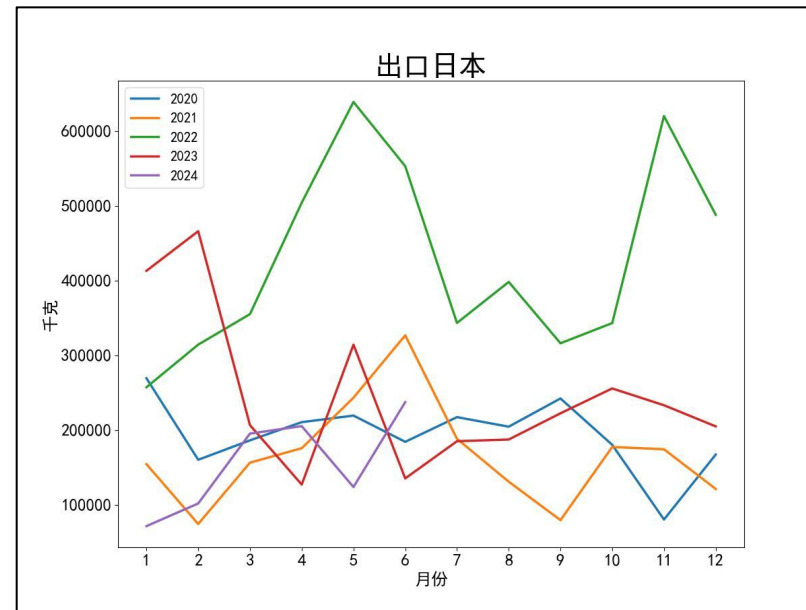
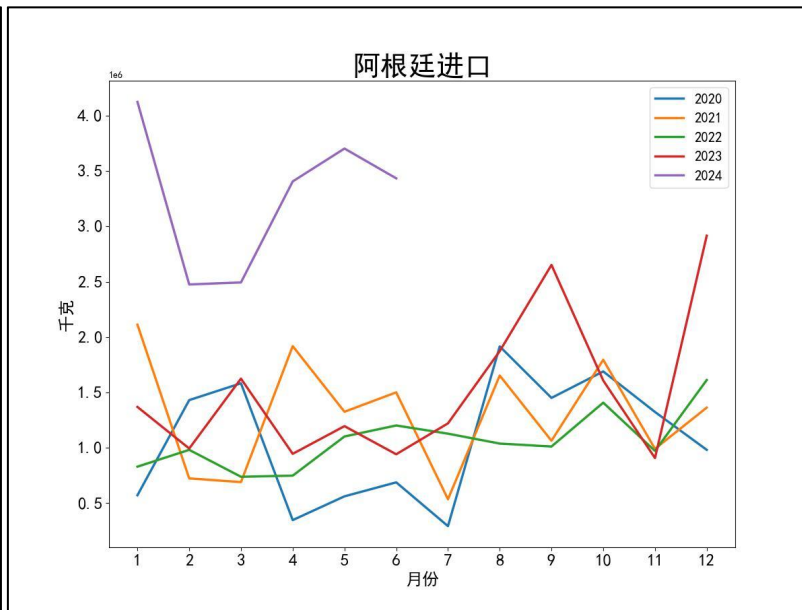
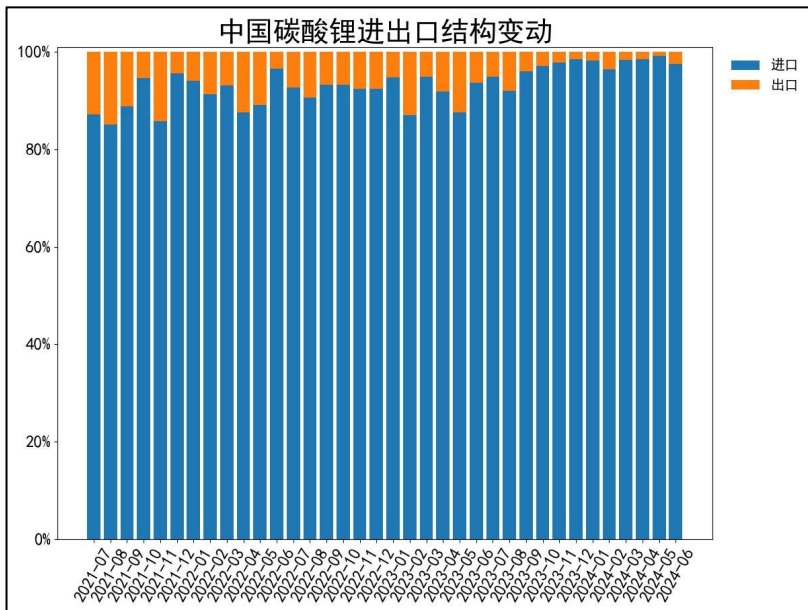


## 关注：

- 产量：下降
- 开工率：下降
- 江西产量：高位，上升
- 青海产量：高位，上升
- 四川产量：高位，上升

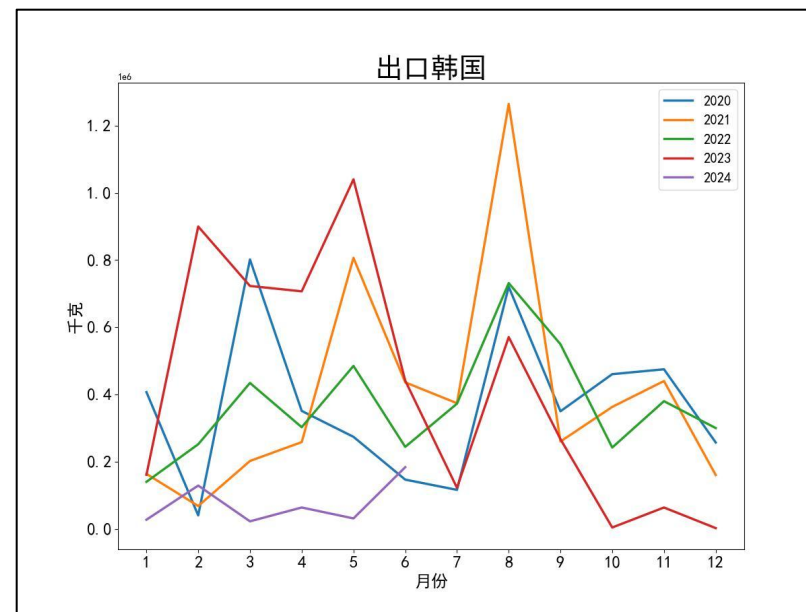
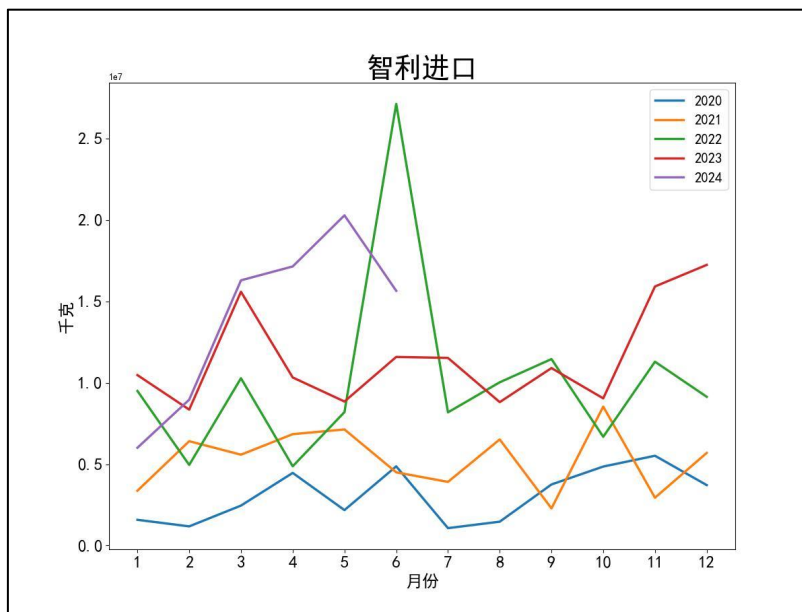


# 碳酸锂进出口：6月南美进口碳酸锂收缩明显，出口扩张

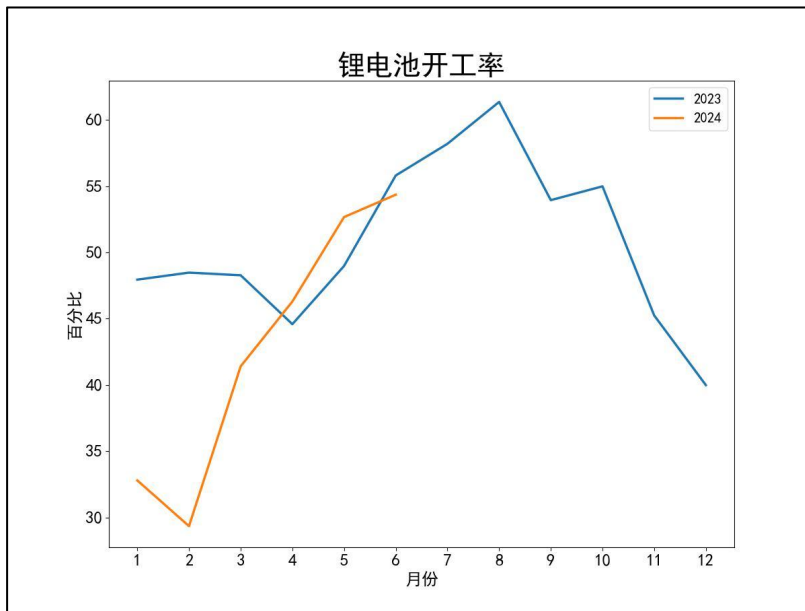
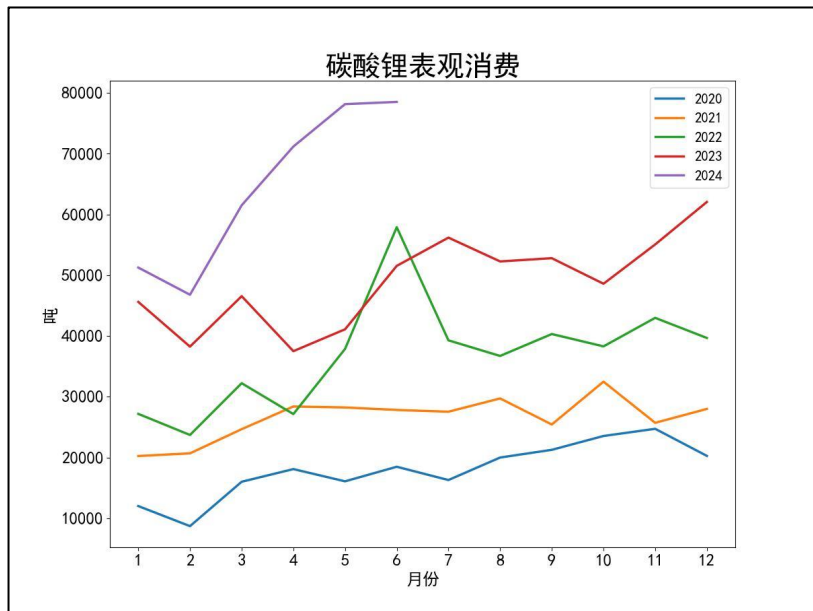


## 关注：

- 进出口结构：碳酸锂净进口量下降。
- 进口：6月南美碳酸锂进口收缩明显。
- 出口：碳酸锂出口增长。

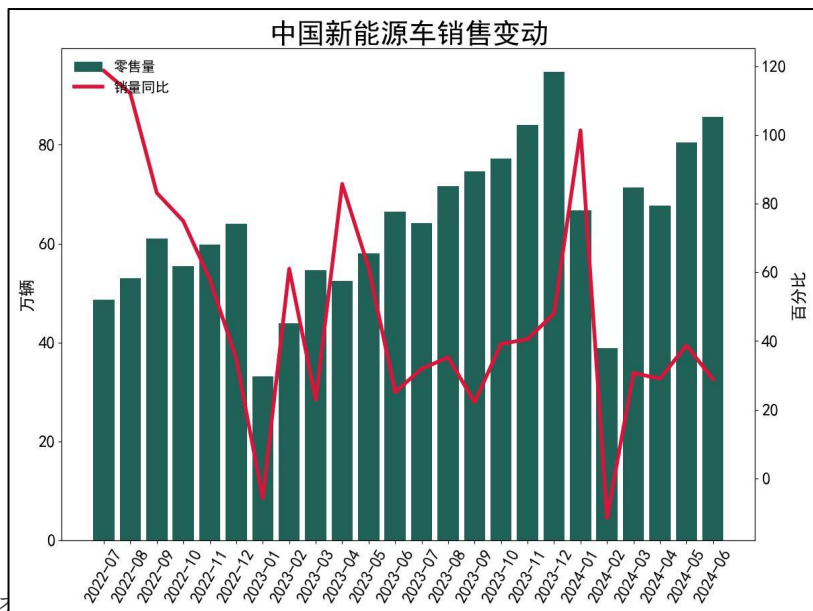


# 碳酸锂需求：终端需求高位运行，政策支持显著



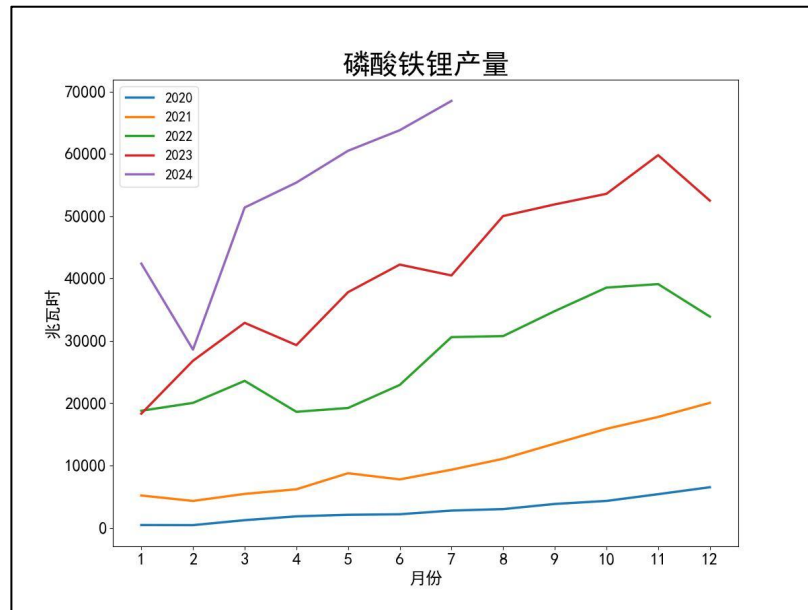
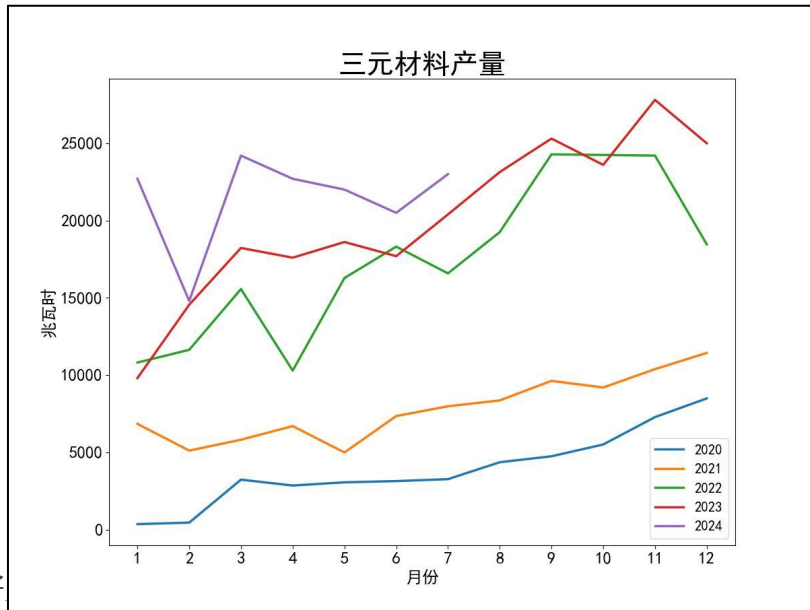
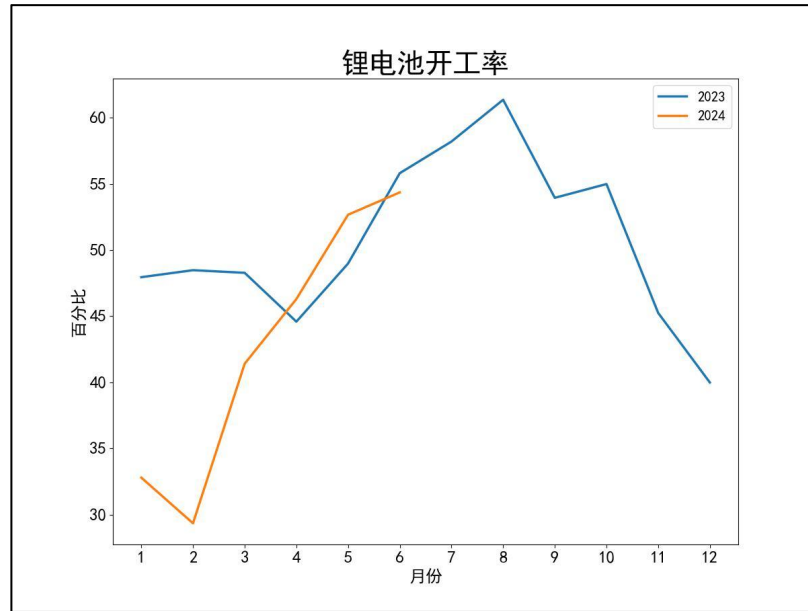
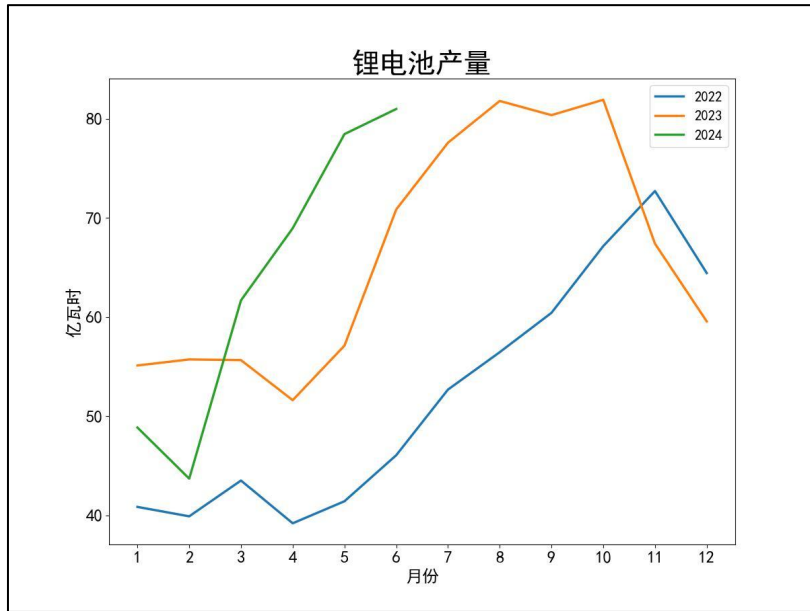
## 关注：

- 表观消费：高位，平稳
- 锂电开工率：高位，上升
- 新能源车销售：高位，上升
- 新能源车销售同比：中位，下降
- 中国乘用车电动化：高位，上升





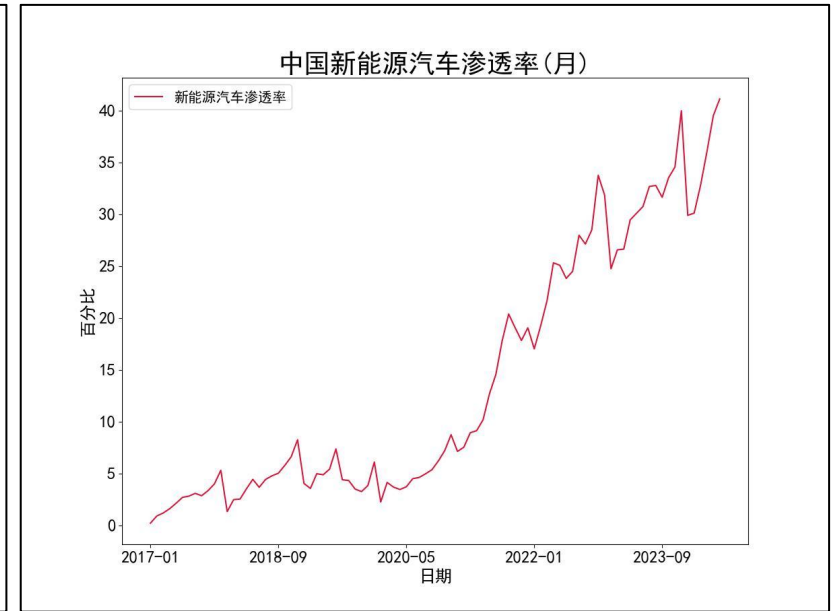
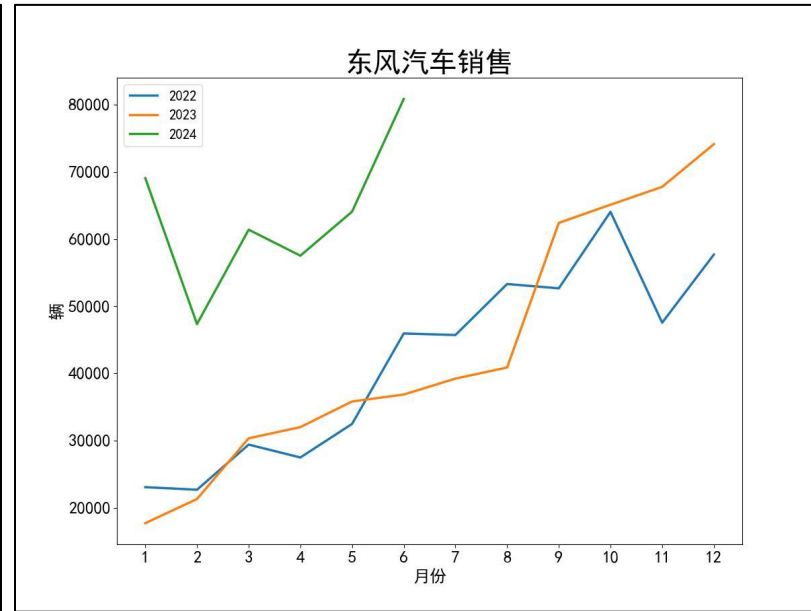
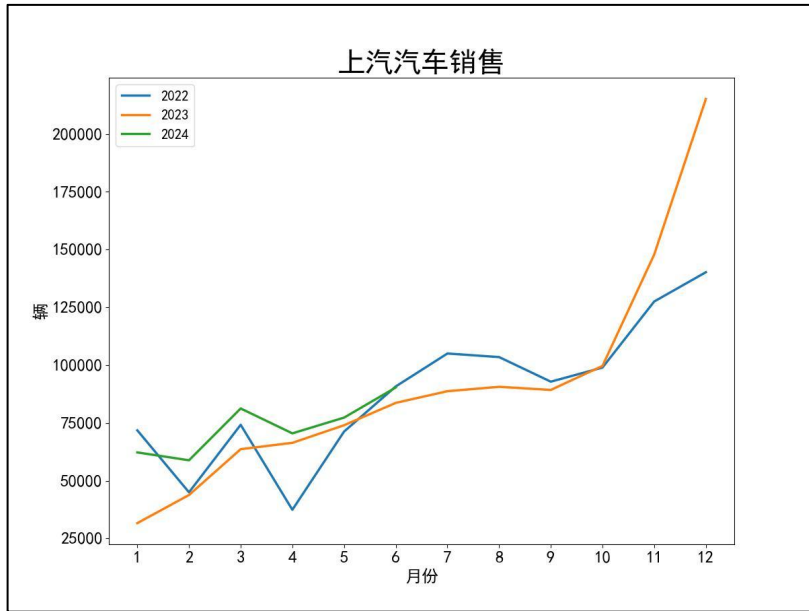
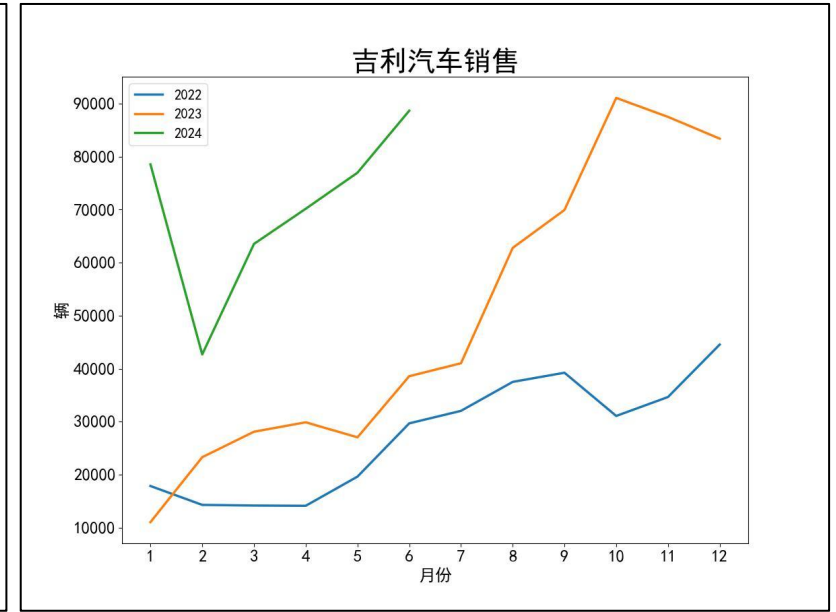
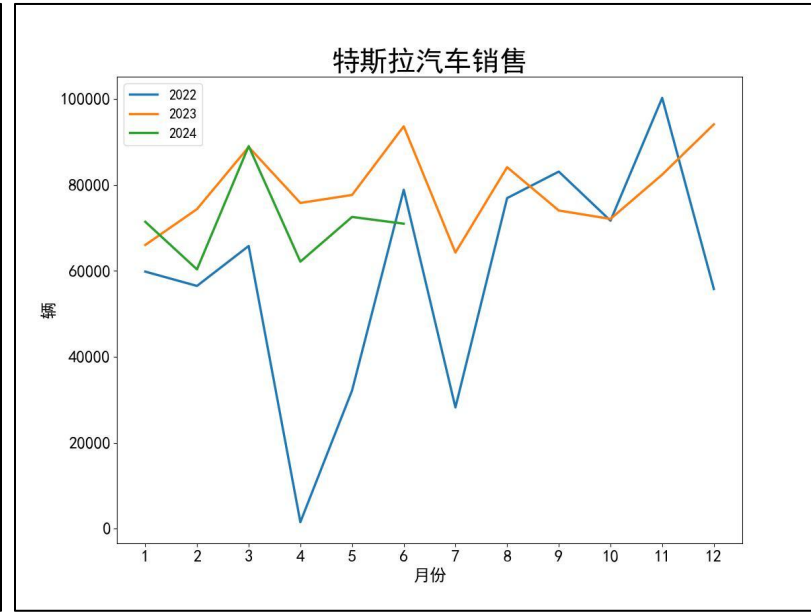
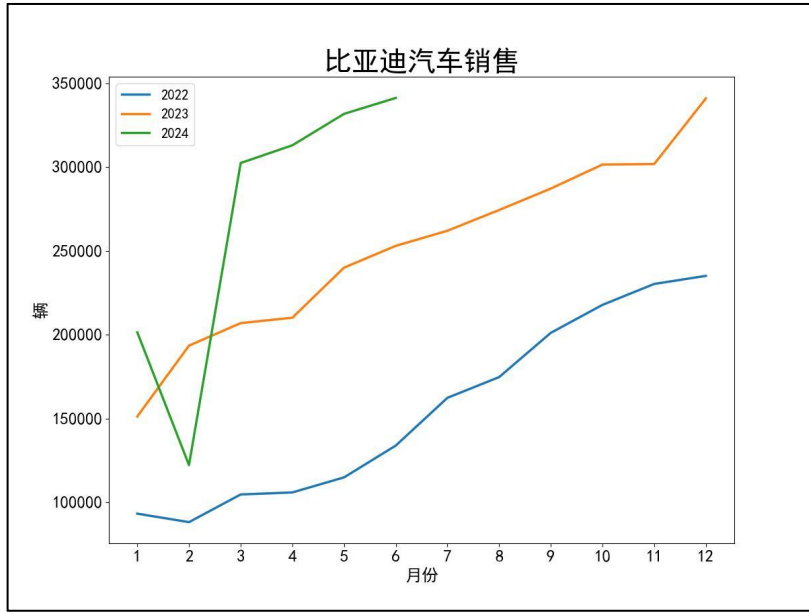
# 中游锂电池：三元材料产量反弹，磷酸铁锂产量新高



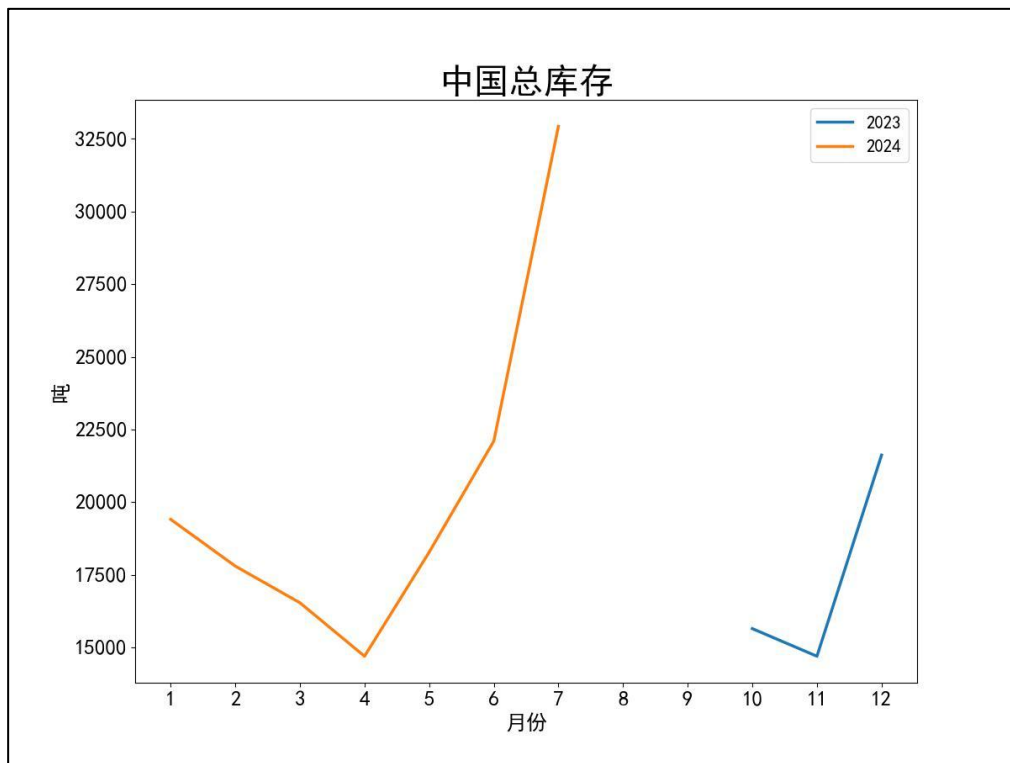
关注:

- 锂电池产量：高位，上升
- 锂电池开工率：高位，上升
- 三元材料产量：高位，上升
- 磷酸铁锂产量：高位，上涨

# 终端新能源汽车：以价换量策略生效，新能源汽车销量增长明显，渗透率激增



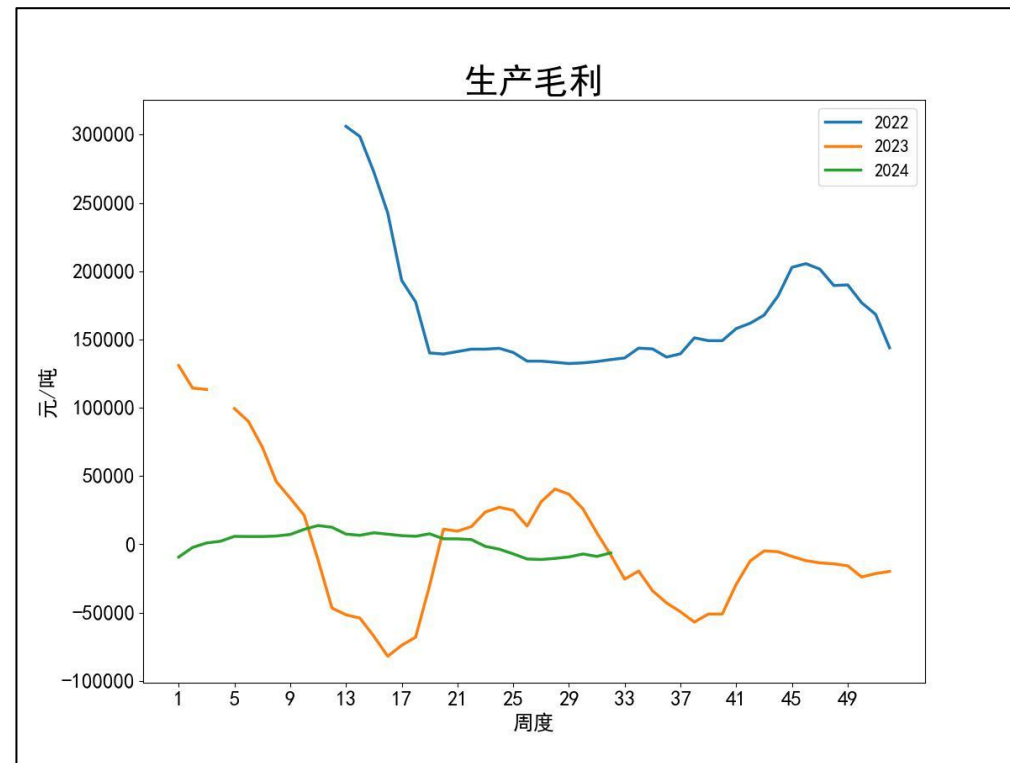
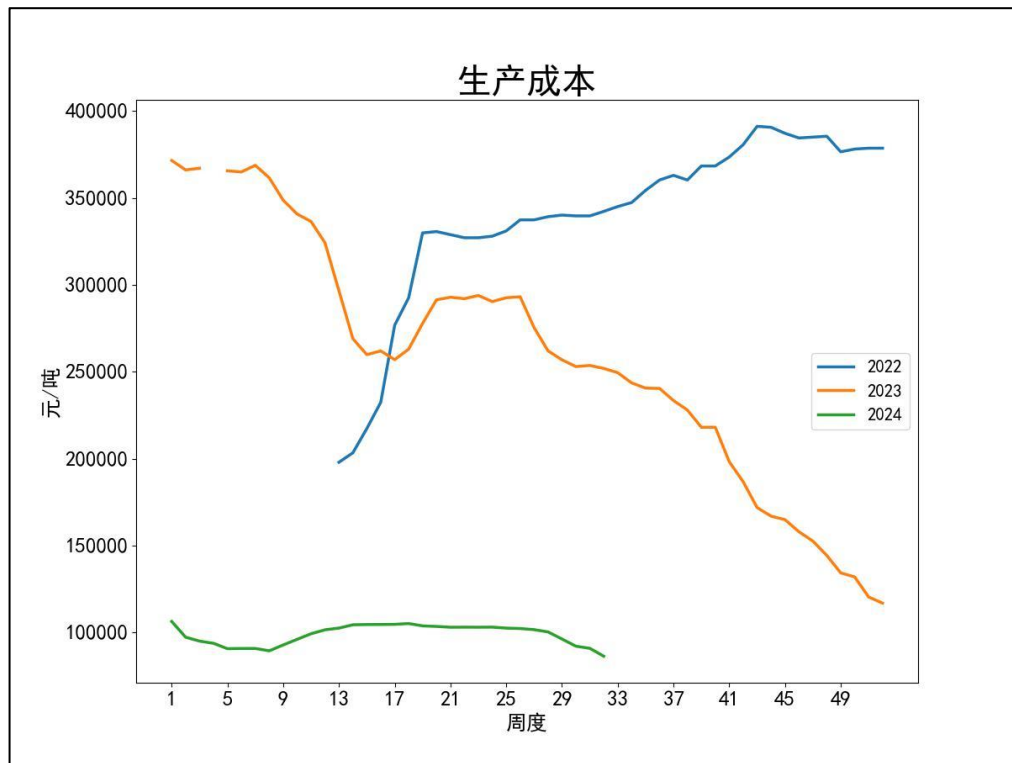
# 碳酸锂库存：总库存高位增长，上下游库存同步增长



## 关注：

- 总库存：高位，增长
- 上游库存：高位，增长
- 下游库存：高位：增长

# 成本&利润：生产成本持续下行，毛利有所修复

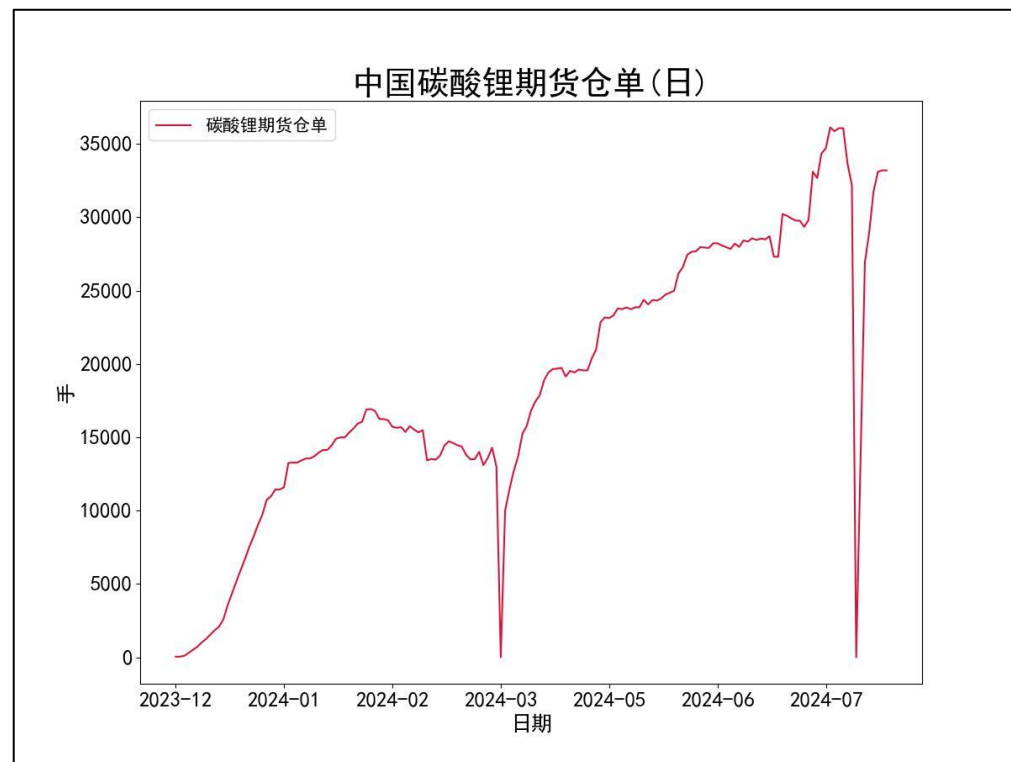
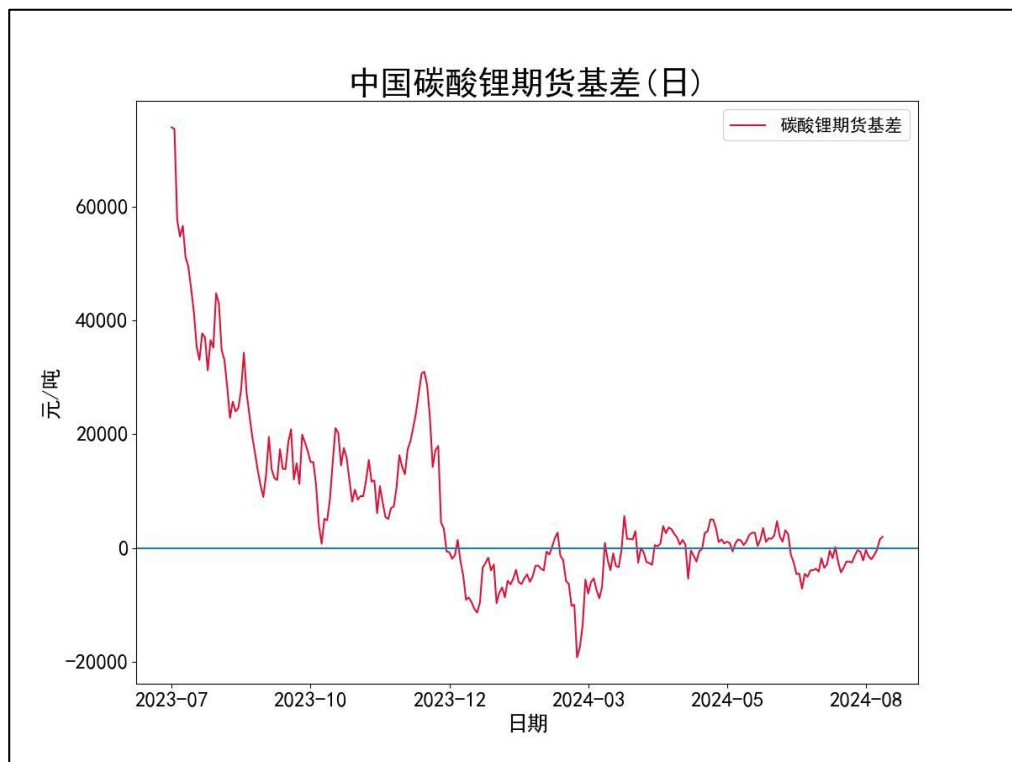


## 关注：

生产成本：当前锂盐成本下行明显；

生产毛利：生产利润修复；

# 期货基差&仓单变动：基差波动扩大，基差走强



关注：

基差：基差波动扩大，基差走强，期限结构转变；

仓单：集中注销后，仓单注册迅速恢复高位；

# 交割库：集中注销后，仓单变动较大

交割库	上周五仓单数	周五仓单数	周度仓单变动
GFEX: 碳酸锂: 仓单数量 (日)	26,922	33,191	6269
GFEX: 碳酸锂: 仓单数量: 上海国储库 (日)	1,055	1,015	-40
GFEX: 碳酸锂: 仓单数量: 上海象屿速传库 (日)	1,527	1,747	220
GFEX: 碳酸锂: 仓单数量: 中远海运临港库 (日)	1,590	1,680	90
GFEX: 碳酸锂: 仓单数量: 中远海运南昌库 (日)	2,925	3,535	610
GFEX: 碳酸锂: 仓单数量: 中远海运镇江库 (日)	5,407	7,040	1633
GFEX: 碳酸锂: 仓单数量: 九岭锂业 (宜春奉新) 库 (日)	1,014	1,014	0
GFEX: 碳酸锂: 仓单数量: 九岭锂业 (宜春宜丰) 库 (日)	830	830	0
GFEX: 碳酸锂: 仓单数量: 五矿无锡 (日)	499	499	0
GFEX: 碳酸锂: 仓单数量: 厦门建益达 (建发上海) 库 (日)	90	90	0
GFEX: 碳酸锂: 仓单数量: 外运龙泉驿库 (日)	991	2,348	1357
GFEX: 碳酸锂: 仓单数量: 建发上海库 (日)	3,969	3,669	-300
GFEX: 碳酸锂: 仓单数量: 江苏奔牛港务库 (日)	990	1,079	89
GFEX: 碳酸锂: 仓单数量: 江苏诚通库 (日)	130	160	30
GFEX: 碳酸锂: 仓单数量: 盛新锂能 (遂宁) 库 (日)		1,000	
GFEX: 碳酸锂: 仓单数量: 遂宁天诚库 (日)	2,750	3,240	490

## 关注:

- 本周碳酸锂仓单总数量为33191手，相比上周净增加6269手；
- 最多仓单库：中远海运镇江库，7040手；
- 仓单注册最多库：中远海运镇江库，注册1633手；
- 仓单注销最多库：建发上海库，注销300手；

# 价差统计1：波动较大关注套利，波动较小关注波动率变化；

价差合约	周一	周二	周三	周四	周五	数量	平均价	标准差	最小价差	下四分位数	中位数	上四分位数	最大价差
09合约-1	-350	-350	-200	1400	1200	5	340	881	-350	-350	-200	1200	1400
10合约-1	-550	-450	-700	-500	-550	5	-550	94	-700	-550	-550	-500	-450
11合约-1	-350	-450	-250	-400	-400	5	-370	76	-450	-400	-400	-350	-250
12合约-1	-2550	-2900	-2700	-2900	-2900	5	-2790	160	-2900	-2900	-2900	-2700	-2550
01合约-1	-450	-250	-450	-200	-350	5	-340	114	-450	-450	-350	-250	-200
02合约-1	-350	-450	-500	-600	-800	5	-540	171	-800	-600	-500	-450	-350
03合约-1	-200	-550	-200	-400	-250	5	-320	152	-550	-400	-250	-200	-200
04合约-1	-2650	-2200	-2200	-2600	-1750	5	-2280	365	-2650	-2600	-2200	-2200	-1750
05合约-1	-200	-750	-100	100	-400	5	-270	323	-750	-400	-200	-100	100
06合约-1	150	350	-200	-100	0	5	40	216	-200	-100	0	150	350
07合约-1	100	-150	-50	-100	-300	5	-100	146	-300	-150	-100	-50	100
10合约-2	-900	-800	-900	900	650	5	-210	904	-900	-900	-800	650	900
11合约-2	-900	-900	-950	-900	-950	5	-920	27	-950	-950	-900	-900	-900
12合约-2	-2900	-3350	-2950	-3300	-3300	5	-3160	216	-3350	-3300	-3300	-2950	-2900
01合约-2	-3000	-3150	-3150	-3100	-3250	5	-3130	91	-3250	-3150	-3150	-3100	-3000
02合约-2	-800	-700	-950	-800	-1150	5	-880	175	-1150	-950	-800	-800	-700
03合约-2	-550	-1000	-700	-1000	-1050	5	-860	222	-1050	-1000	-1000	-700	-550
04合约-2	-2850	-2750	-2400	-3000	-2000	5	-2600	402	-3000	-2850	-2750	-2400	-2000
05合约-2	-2850	-2950	-2300	-2500	-2150	5	-2550	345	-2950	-2850	-2500	-2300	-2150
06合约-2	-50	-400	-300	0	-400	5	-230	192	-400	-400	-300	-50	0
07合约-2	250	200	-250	-200	-300	5	-60	263	-300	-250	-200	200	250
11合约-3	-1250	-1250	-1150	500	250	5	-580	877	-1250	-1250	-1150	250	500
12合约-3	-3450	-3800	-3650	-3800	-3850	5	-3710	164	-3850	-3800	-3800	-3650	-3450
01合约-3	-3350	-3600	-3400	-3500	-3650	5	-3500	127	-3650	-3600	-3500	-3400	-3350
02合约-3	-3350	-3600	-3650	-3700	-4050	5	-3670	251	-4050	-3700	-3650	-3600	-3350
03合约-3	-1000	-1250	-1150	-1200	-1400	5	-1200	146	-1400	-1250	-1200	-1150	-1000
04合约-3	-3200	-3200	-2900	-3600	-2800	5	-3140	313	-3600	-3200	-3200	-2900	-2800
05合约-3	-3050	-3500	-2500	-2900	-2400	5	-2870	444	-3500	-3050	-2900	-2500	-2400
06合约-3	-2700	-2600	-2500	-2600	-2150	5	-2510	213	-2700	-2600	-2600	-2500	-2150
07合约-3	50	-550	-350	-100	-700	5	-330	309	-700	-550	-350	-100	50
12合约-4	-3800	-4150	-3850	-2400	-2650	5	-3370	788	-4150	-3850	-3800	-2650	-2400
01合约-4	-3900	-4050	-4100	-4000	-4200	5	-4050	112	-4200	-4100	-4050	-4000	-3900
02合约-4	-3700	-4050	-3900	-4100	-4450	5	-4040	277	-4450	-4100	-4050	-3900	-3700

关注：

价差波动较小合约  
(标准差150以下)

价差波动较大合约  
(标准差350以上)

## 价差统计2：波动较大关注套利，波动较小关注波动率变化；

价差合约	周一	周二	周三	周四	周五	数量	平均价	标准差	最小价差	下四分位数	中位数	上四分位数	最大价差
03合约-4	-3550	-4150	-3850	-4100	-4300	5	-3990	295	-4300	-4150	-4100	-3850	-3550
04合约-4	-3650	-3450	-3350	-3800	-3150	5	-3480	254	-3800	-3650	-3450	-3350	-3150
05合约-4	-3400	-3950	-3000	-3500	-3200	5	-3410	358	-3950	-3500	-3400	-3200	-3000
06合约-4	-2900	-3150	-2700	-3000	-2400	5	-2830	291	-3150	-3000	-2900	-2700	-2400
07合约-4	-2600	-2750	-2550	-2700	-2450	5	-2610	119	-2750	-2700	-2600	-2550	-2450
01合约-5	-4250	-4400	-4300	-2600	-3000	5	-3710	844	-4400	-4300	-4250	-3000	-2600
02合约-5	-4250	-4500	-4600	-4600	-5000	5	-4590	270	-5000	-4600	-4600	-4500	-4250
03合约-5	-3900	-4600	-4100	-4500	-4700	5	-4360	344	-4700	-4600	-4500	-4100	-3900
04合约-5	-6200	-6350	-6050	-6700	-6050	5	-6270	271	-6700	-6350	-6200	-6050	-6050
05合约-5	-3850	-4200	-3450	-3700	-3550	5	-3750	294	-4200	-3850	-3700	-3550	-3450
06合约-5	-3250	-3600	-3200	-3600	-3200	5	-3370	211	-3600	-3600	-3250	-3200	-3200
07合约-5	-2800	-3300	-2750	-3100	-2700	5	-2930	259	-3300	-3100	-2800	-2750	-2700
02合约-6	-4600	-4850	-4800	-3200	-3800	5	-4250	723	-4850	-4800	-4600	-3800	-3200
03合约-6	-4450	-5050	-4800	-5000	-5250	5	-4910	303	-5250	-5050	-5000	-4800	-4450
04合约-6	-6550	-6800	-6300	-7100	-6450	5	-6640	315	-7100	-6800	-6550	-6450	-6300
05合约-6	-6400	-7100	-6150	-6600	-6450	5	-6540	352	-7100	-6600	-6450	-6400	-6150
06合约-6	-3700	-3850	-3650	-3800	-3550	5	-3710	119	-3850	-3800	-3700	-3650	-3550
07合约-6	-3150	-3750	-3250	-3700	-3500	5	-3470	266	-3750	-3700	-3500	-3250	-3150
03合约-7	-4800	-5400	-5000	-3600	-4050	5	-4570	731	-5400	-5000	-4800	-4050	-3600
04合约-7	-7100	-7250	-7000	-7600	-7000	5	-7190	251	-7600	-7250	-7100	-7000	-7000
05合约-7	-6750	-7550	-6400	-7000	-6850	5	-6910	420	-7550	-7000	-6850	-6750	-6400
06合约-7	-6250	-6750	-6350	-6700	-6450	5	-6500	218	-6750	-6700	-6450	-6350	-6250
07合约-7	-3600	-4000	-3700	-3900	-3850	5	-3810	160	-4000	-3900	-3850	-3700	-3600
04合约-8	-7450	-7600	-7200	-6200	-5800	5	-6850	802	-7600	-7450	-7200	-6200	-5800
05合约-8	-7300	-8000	-7100	-7500	-7400	5	-7460	336	-8000	-7500	-7400	-7300	-7100
06合约-8	-6600	-7200	-6600	-7100	-6850	5	-6870	277	-7200	-7100	-6850	-6600	-6600
07合约-8	-6150	-6900	-6400	-6800	-6750	5	-6600	314	-6900	-6800	-6750	-6400	-6150
05合约-9	-7650	-8350	-7300	-6100	-6200	5	-7120	963	-8350	-7650	-7300	-6200	-6100
06合约-9	-7150	-7650	-7300	-7600	-7400	5	-7420	208	-7650	-7600	-7400	-7300	-7150
07合约-9	-6500	-7350	-6650	-7200	-7150	5	-6970	372	-7350	-7200	-7150	-6650	-6500
06合约-10	-7500	-8000	-7500	-6200	-6200	5	-7080	829	-8000	-7500	-7500	-6200	-6200
07合约-10	-7050	-7800	-7350	-7700	-7700	5	-7520	313	-7800	-7700	-7700	-7350	-7050
07合约-11	-7400	-8150	-7550	-6300	-6500	5	-7180	769	-8150	-7550	-7400	-6500	-6300

关注：

价差波动较小合约  
(标准差150以下)

价差波动较大合约  
(标准差350以上)



# 免责声明

此报告并非针对或意图送发给或为任何就送发、发布、可得到或使用此报告而使中原期货股份有限公司违反当地的法律或法规或可致使中原期货股份有限公司受制于的法律或法规的任何地区、国家或其它管辖区域的公民或居民。除非另有显示，否则所有此报告中的材料的版权均属中原期货股份有限公司。未经中原期货股份有限公司事先书面授权下，不得更改或以任何方式发送、复印此报告的材料、内容或其复印本予任何其它人。所有于此报告中使用的商标、服务标记及标记均为中原期货股份有限公司的商标、服务标记及标记。此报告所载的资料、工具及材料只提供给阁下作查照之用。此报告的内容并不构成对任何人的投资建议，而中原期货股份有限公司不会因接收人收到此报告而视他们为其客户。

此报告所载资料的来源及观点的出处皆被中原期货股份有限公司认为可靠，但中原期货股份有限公司不能担保其准确性或完整性，而中原期货股份有限公司不对因使用此报告的材料而引致的损失而负任何责任。并不能依靠此报告以取代行使独立判断。中原期货股份有限公司可发出其它与本报告所载资料不一致及有不同结论的报告。本报告及该等报告反映编写分析员的不同设想、见解及分析方法。为免生疑，本报告所载的观点并不代表中原期货股份有限公司，或任何其附属或联营公司的立场。此报告中所指的投资及服务可能不适合阁下，我们建议阁下如有任何疑问应咨询独立投资顾问。此报告并不构成投资、法律、会计或税务建议或担保任何投资或策略适合或切合阁下个别情况。此报告并不构成给予阁下私人咨询建议。

# 联系我们

---

- 总部地址：河南自贸试验区郑州片区（郑东）商务外环路10号中原广发金融大厦四楼 电话：4006-967-218
- 上海分公司：上海市自贸区福山路388号、向城路69号15层07室 电话：021-68590799
- 西北分公司：宁夏银川市金凤区CBD金融中心力德财富大厦1607室 电话：0951-8670121
- 山东分公司：济南市历下区经十路15982号第一大道19层1901 电话：0531-82955668
- 新乡营业部：河南省新乡市荣校路195号1号楼东1-2层 电话：0373-2072882
- 南阳营业部：河南省南阳市宛城区光武区与孔明路交叉口星旺家园3幢1楼001-1室 电话：0377-63261919
- 灵宝营业部：河南省灵宝市函谷大道北段西侧（灵宝市函谷路与五龙路交叉口金湖公馆） 电话：0398-2297999
- 洛阳营业部：河南省洛阳市洛龙区开元大道260号财源大厦综合办公楼1幢2层 电话：0379-61161502
- 西安营业部：陕西省西安市高新区科技一路万象汇3号楼23层2305室 电话：029-89619031
- 杭州营业部：浙江省杭州市拱墅区远见大厦2号楼1013室 电话：0571-85236619

# Thanks

公司网址：[www.zyfutures.com](http://www.zyfutures.com)

公司电话：4006-967-218

公司地址：河南自贸试验区郑州片区（郑东）商务外环路10号中原广发金融大厦四楼

