

投资咨询业务资格  
证监发【2014】217号

# 大盘股强于中小盘 关注ETF期权末日轮机会

——股指期权周报2024.8.26



研究员：丁文

联系方式：0371-68599112

电子邮箱：dingw\_qh@ccnew.com

执业证书编号：F3066473

投资咨询编号：Z0014838

上交所期权策略顾问：YZ16008281

# 本期观点

品种	主要逻辑	策略建议	
		趋势策略	波动率策略
股指期权	<p>本周A股依旧弱势震荡整理，大盘股强于中小盘。沪深300指数日线先抑后扬，三彩K线指标转为蓝色；周线收阴，周三彩K线指标维持绿色。IF期货当月合约期现基差贴水标的先扩后缩，次月合约贴水当月合约缩小。期权IO持仓量回升，成交量萎缩，期权成交量PCR、期权持仓量PCR都下降，期权隐含波动率微升，沪深300指数标的跌破9月看跌期权最大持仓量行权价格。中证1000指数底部弱势震荡，日三彩K线指标维持绿色；周线三连阴，周三彩K线指标转为绿色。IM期货当月合约期现基差贴水标的缩小，次月合约贴水当月合约缩小，期权成交量PCR上升，期权MO成交量萎缩，持仓量回升，期权持仓量PCR下降，期权隐含波动率上升，看跌期权最大持仓量行权价格下移。上证50指数先抑后扬，日三彩K线指标转为红色；周线二连阳，周三彩K线指标维持蓝色。IH期货当月合约期现基差贴水标的先扩后缩，次月合约贴水当月合约扩大。期权HO成交量萎缩，持仓量回升，期权成交量PCR、期权持仓量PCR都上升，隐含波动率先升后降，上证50看涨期权最大持仓量行权价格下降。8月28日（周三）是上交所、深交所ETF期权8月合约最后交易日。</p>	逢低 买入牛市 看涨价差	卖出期权 宽跨式策略 做空波动率

# 目录

Content

1

**沪深300股指期权 (IO)**

2

**中证1000股指期权 (MO)**

3

**上证50股指期权 (HO)**

**1**

# 沪深300股指期权 (IO)

# 沪深300指数周K线图



沪深300指数周线收阴，周三彩K线指标维持绿色

数据来源：文华财经

# 沪深300指数日K线图



沪深300指数  
日线先抑后  
扬，三彩K线  
指标转为蓝色

数据来源：文华财经



# 沪深300股指期权当月期权T型报价

中国金融期货交易所(权)		标的期货/标的	最新价	涨跌	IV	HV20	买价	卖价	挂单量	最高价	最低价	成交量							
		IF 2409	3321.8	▲21.2(0.64%)	12.60	15.04	3321.2	3321.8	0x0	3333.8	3299	541							
沪深300期权		202409	沪深300	3327.19	▲14.05(0.42%)	12.65	13.14	-	-	3336.24	3305.64	89525774							
看涨期权 (Call)										看跌期权 (Put)									
Theta	Vega	Gamma	Delta	IV	涨跌幅	最新价	卖	买	27天	买	卖	最新价	涨跌幅	IV	Delta	Gamma	Vega	Theta	
-0.0517	0.1656	0.0001	0.9921	25.59	5.04%	525.2	☐	☐	2800	☐	☐	0.4	-33.33%	25.59	-0.0065	0.0001	0.1656	-0.0780	
-0.0776	0.2468	0.0001	0.9883	21.76	6.14%	425.0	☐	☐	2900	☐	☐	0.6	-25.00%	21.76	-0.0103	0.0001	0.2468	-0.0989	
-0.0778	0.2711	0.0002	0.9872	19.34	6.90%	378.0	☐	☐	2950	☐	☐	0.6	-40.00%	19.34	-0.0114	0.0002	0.2711	-0.0965	
-0.1281	0.4282	0.0003	0.9791	18.30	7.10%	323.0	☐	☐	3000	☐	☐	1.2	-33.33%	18.30	-0.0195	0.0003	0.4283	-0.1443	
-0.1689	0.5952	0.0004	0.9699	16.67	7.36%	271.4	☐	☐	3050	☐	☐	1.6	-33.33%	16.67	-0.0288	0.0004	0.5952	-0.1826	
-0.2365	0.8818	0.0007	0.9520	15.26	10.76%	228.6	☐	☐	3100	☐	☐	2.6	-35.00%	15.26	-0.0465	0.0007	0.8818	-0.2477	
-0.3400	1.3487	0.0012	0.9184	14.05	10.34%	177.2	☐	☐	3150	☐	☐	4.8	-31.43%	14.05	-0.0802	0.0012	1.3487	-0.3486	
-0.5114	2.1023	0.0019	0.8496	13.38	15.20%	133.4	☐	☐	3200	☐	☐	9.4	-28.79%	13.38	-0.1491	0.0019	2.1023	-0.5175	
-0.6961	2.9482	0.0028	0.7366	12.90	16.46%	92.0	☐	☐	3250	☐	☐	18.8	-25.40%	12.90	-0.2620	0.0028	2.9482	-0.6997	
-0.8152	3.5328	0.0034	0.5810	12.57	18.93%	57.8	☐	☐	3300	☐	☐	34.8	-23.01%	12.57	-0.4176	0.0034	3.5328	-0.8163	
-0.8343	3.5185	0.0033	0.4103	12.90	24.26%	33.8	☐	☐	3350	☐	☐	60.0	-18.92%	12.90	-0.5883	0.0033	3.5185	-0.8329	
-0.7101	2.9479	0.0027	0.2620	13.10	22.37%	18.6	☐	☐	3400	☐	☐	95.2	-14.70%	13.10	-0.7366	0.0027	2.9477	-0.7061	
-0.5342	2.1558	0.0020	0.1548	13.47	22.50%	9.8	☐	☐	3450	☐	☐	136.8	-10.94%	13.47	-0.8438	0.0020	2.1557	-0.5277	
-0.3949	1.5019	0.0013	0.0926	14.29	21.74%	5.6	☐	☐	3500	☐	☐	178.0	-11.27%	14.29	-0.9060	0.0013	1.5019	-0.3858	
-0.3032	1.0679	0.0008	0.0592	15.42	28.57%	3.6	☐	☐	3550	☐	☐	225.6	-10.33%	15.42	-0.9394	0.0008	1.0678	-0.2916	
-0.2620	0.8357	0.0006	0.0435	17.03	18.18%	2.6	☐	☐	3600	☐	☐	283.6	-5.59%	17.03	-0.9551	0.0006	0.8357	-0.2479	
-0.1728	0.5364	0.0004	0.0254	17.50	14.29%	1.6	☐	☐	3650	☐	☐	318.2	-9.03%	17.50	-0.9732	0.0004	0.5364	-0.1562	
-0.1590	0.4510	0.0003	0.0207	19.16		1.2	☐	☐	3700	☐	☐	371.0	-7.11%	19.16	-0.9779	0.0003	0.4510	-0.1399	
-0.1215	0.3288	0.0002	0.0143	20.07		0.8	☐	☐	3750	☐	☐			20.07	-0.9843	0.0002	0.3288	-0.0999	
-0.1352	0.3299	0.0002	0.0143	22.25	25.00%	1.0	☐	☐	3800	☐	☐			22.25	-0.9842	0.0002	0.3299	-0.1110	

300股指期权2409合约看涨、看跌最大持仓量行权价格分别是3400、3350，期权最痛点3400

数据来源：咏春



# 沪深300股指期权隐含波动率

VIX 15.06 ▲

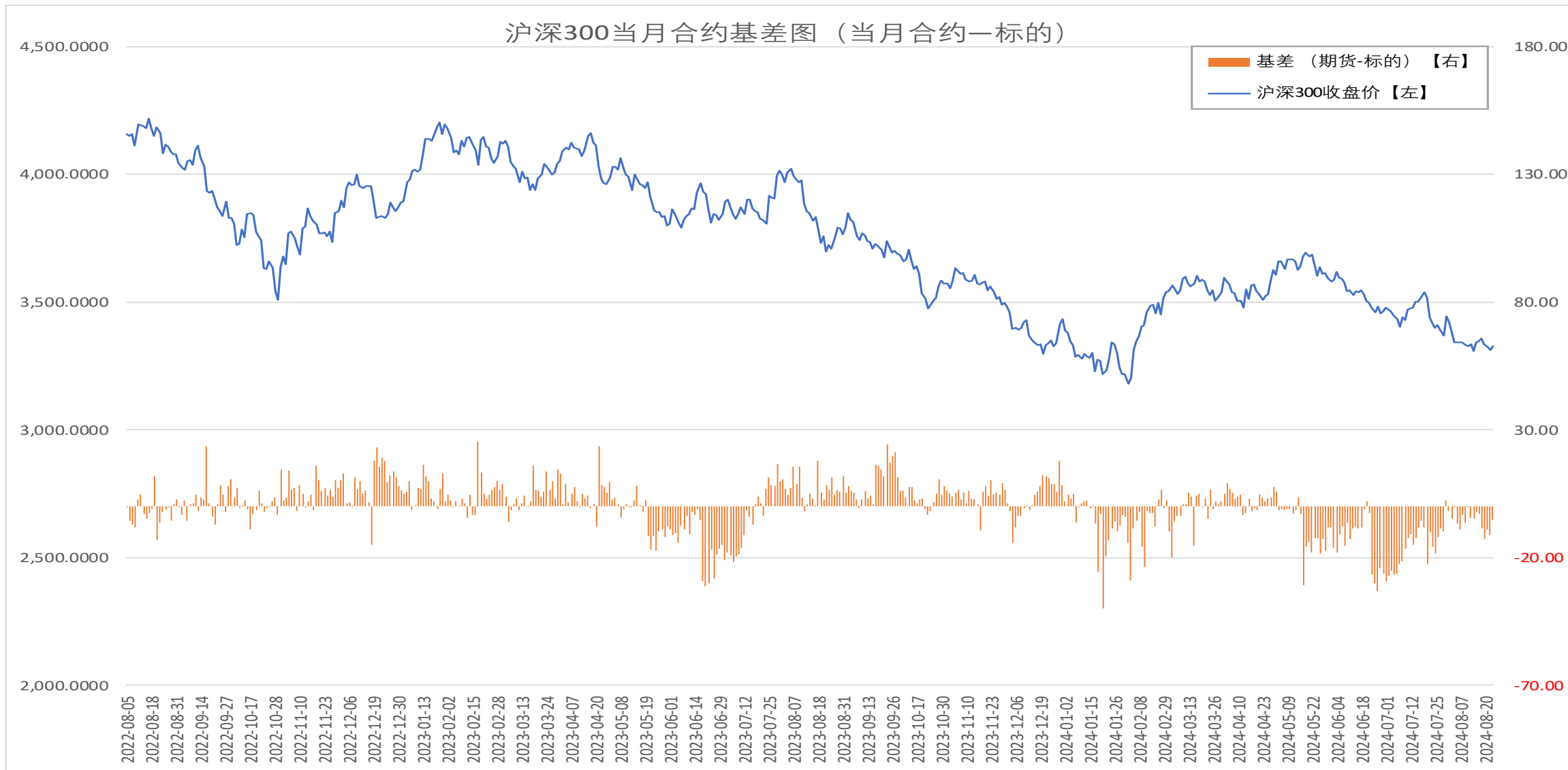


数据来源：策略星学院

股指期权隐含波动率微升



# 当月IF期货与沪深300指数基差统计

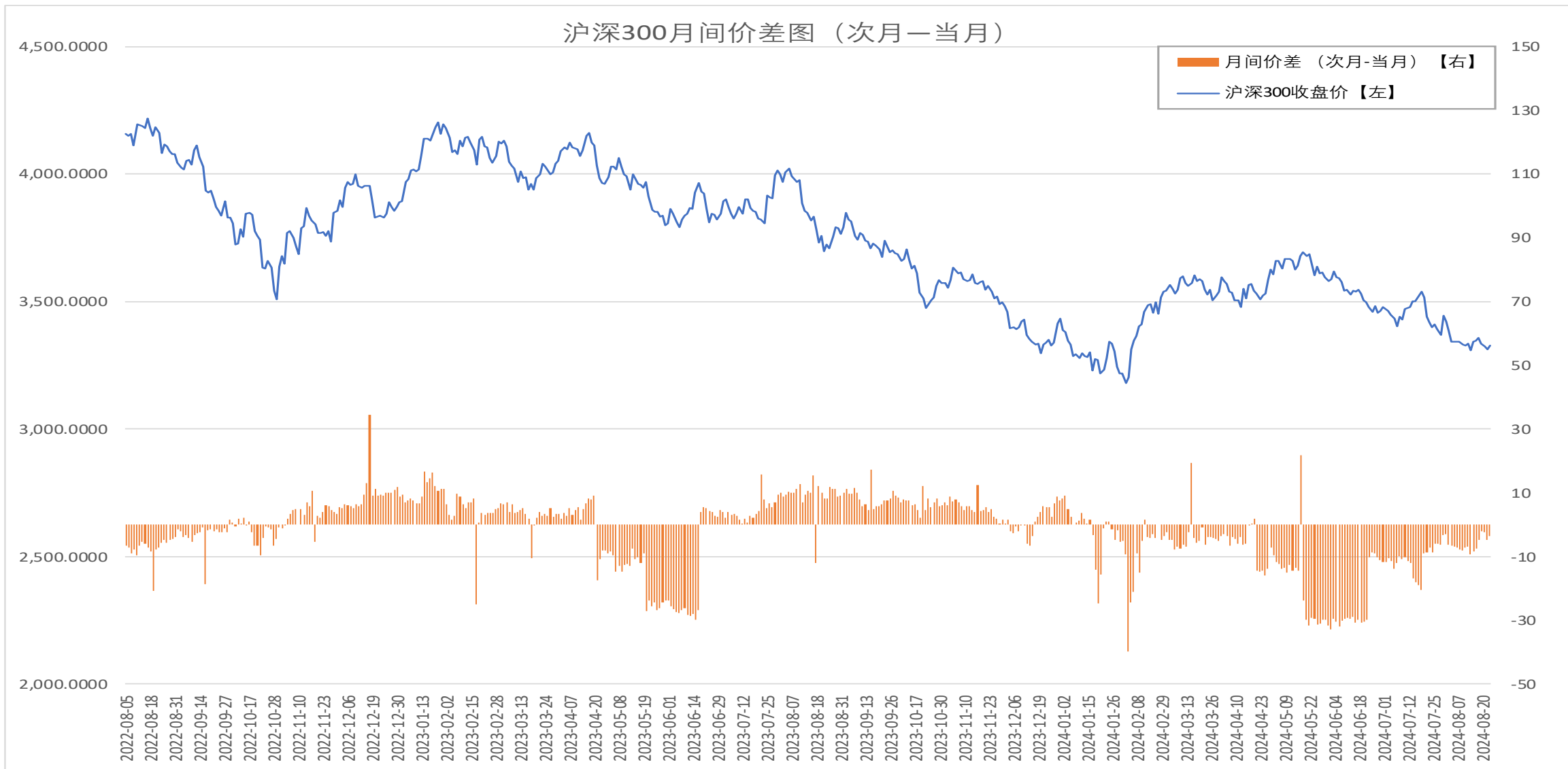


数据来源: Wind

IF期货当月合约期现基差贴水标的先扩后缩



# IF期货当月与近月价差统计

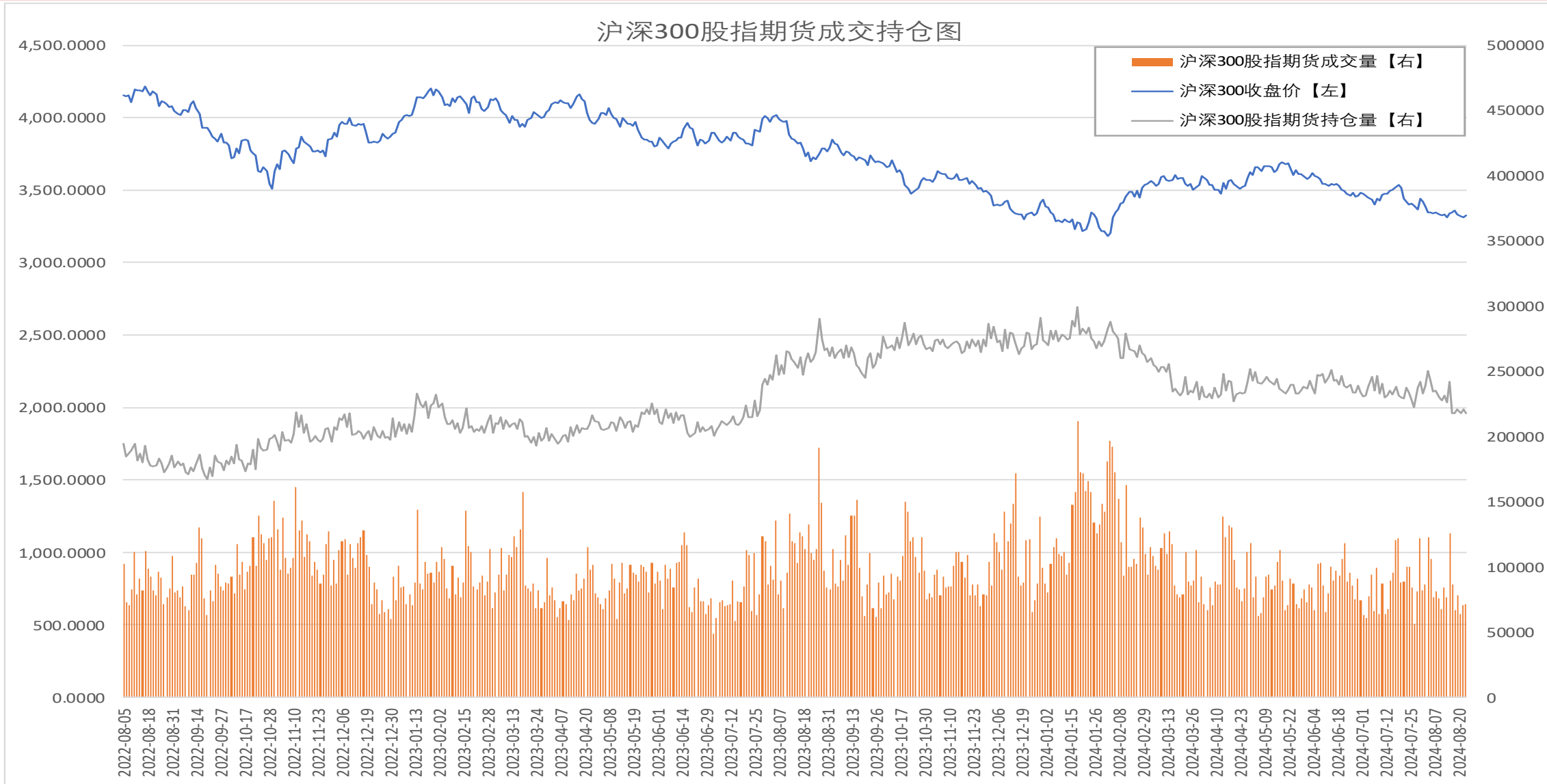


数据来源: Wind

次月合约贴水当月合约缩小



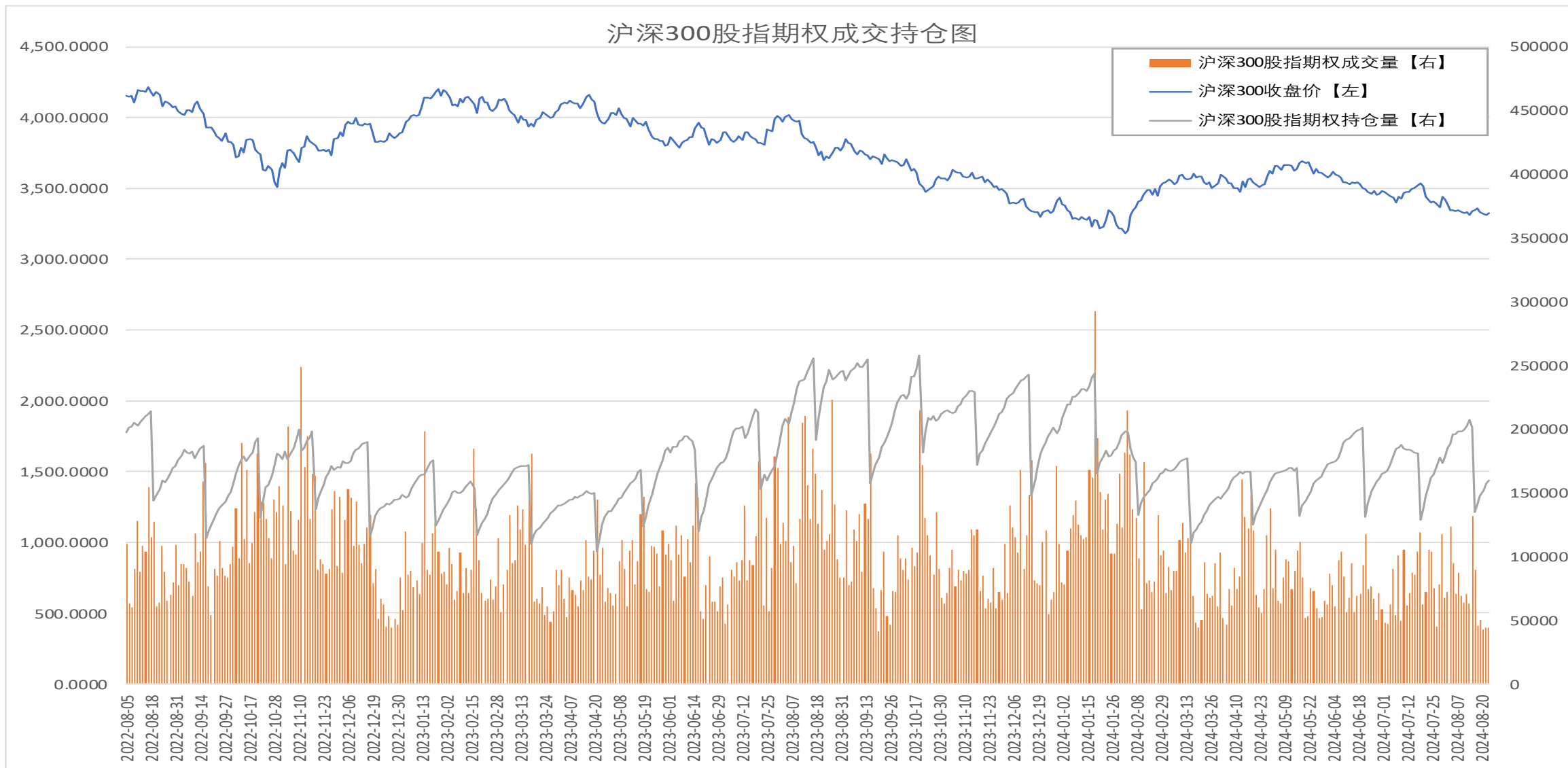
# 沪深300股指期货持仓量、成交量统计



数据来源: Wind

沪深300股指期货成交量萎缩，持仓量减少

# 沪深300股指期权持仓量、成交量统计



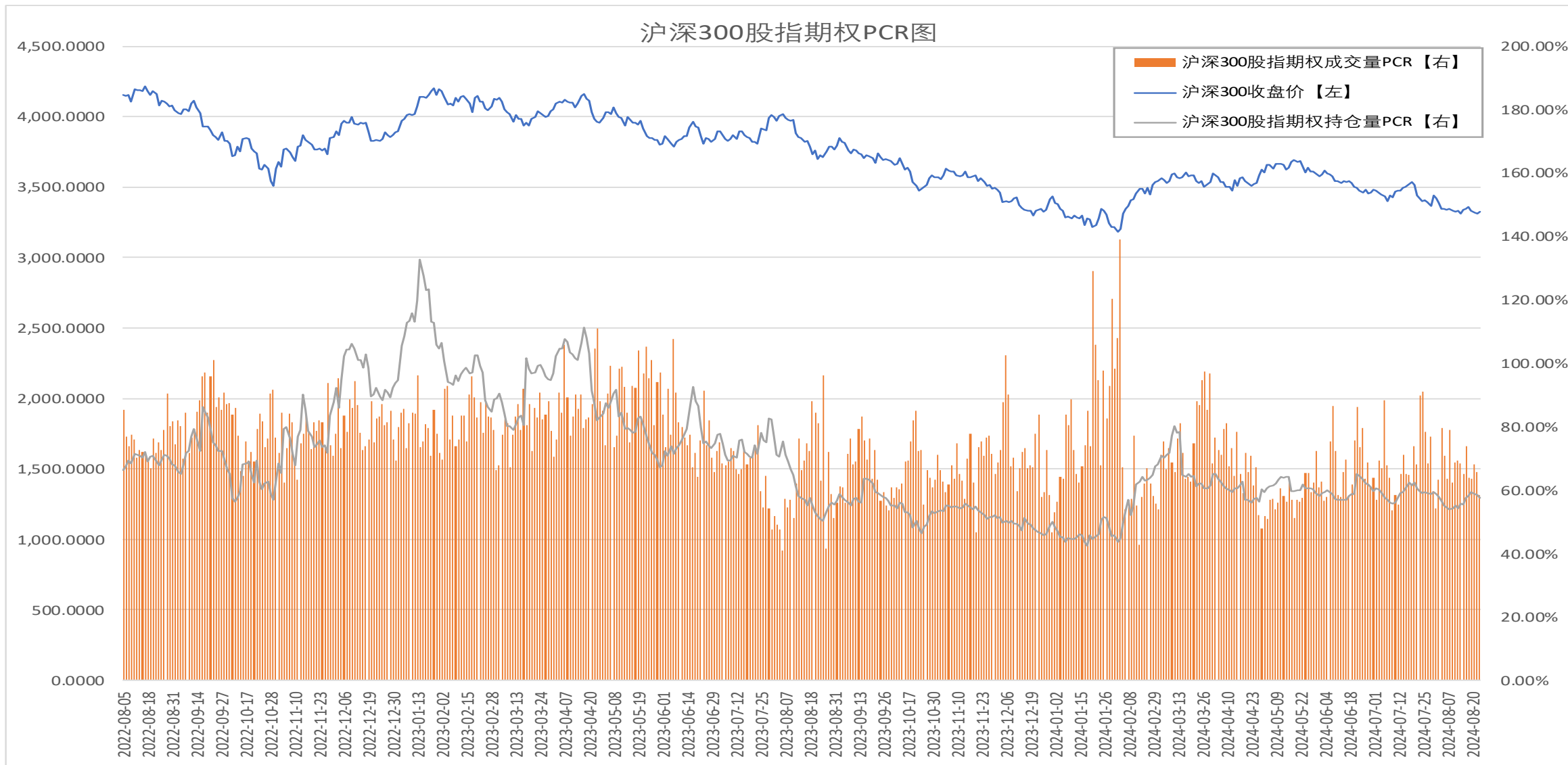
数据来源: Wind

10期权持仓量回升, 成交量萎缩





# 沪深300股指期权PCR统计

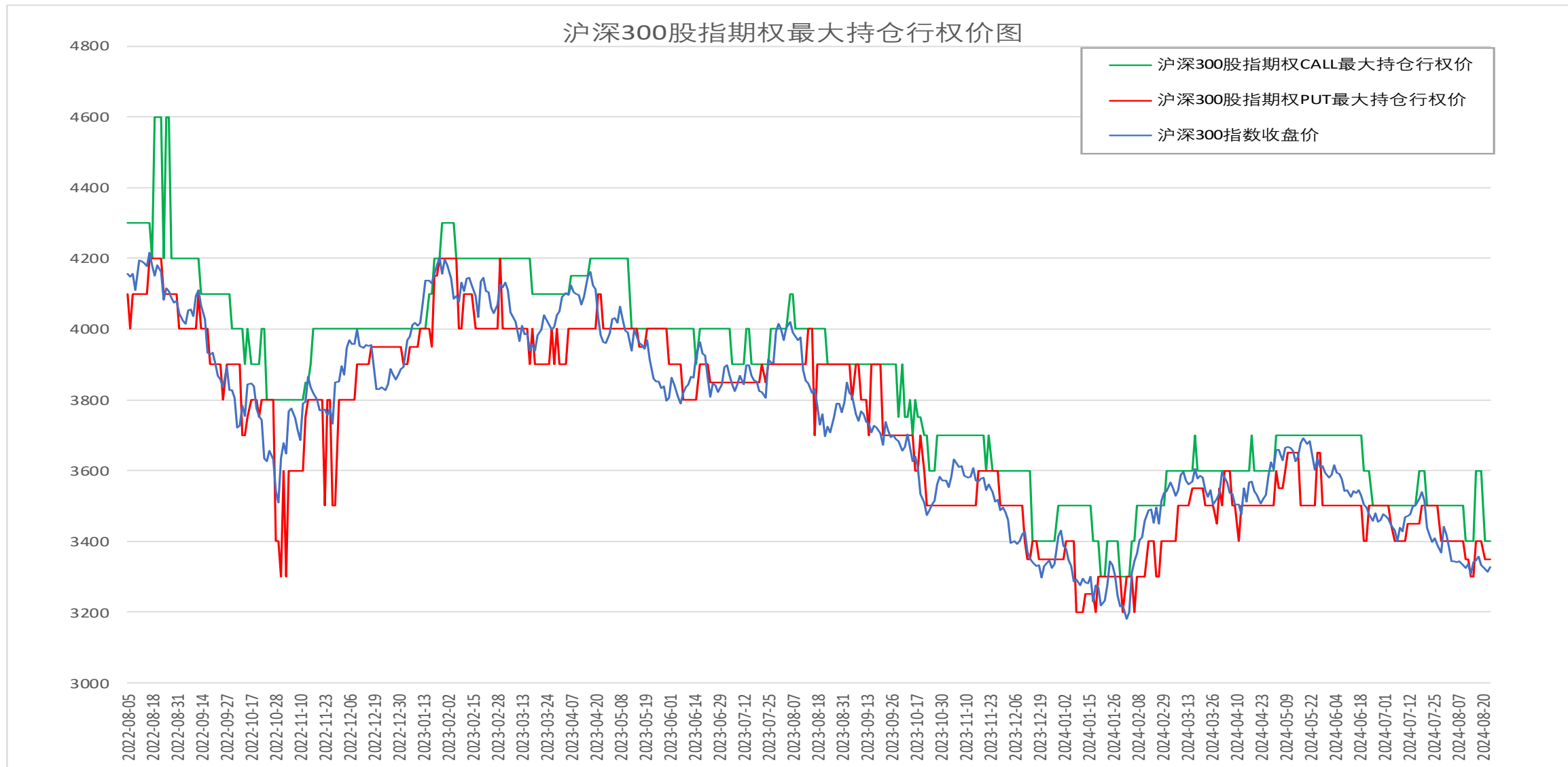


数据来源：Wind

本周期权成交量PCR、期权持仓量PCR都下降



# 沪深300股指期权近月合约最大持仓量行权价位统计



数据来源: Wind

沪深300指数标的跌破9月看跌期权最大持仓量行权价格

---

2

# 中证1000股指期权 (MO)

# 中证1000指数周K线图



中证1000指数周线三连阴，周三彩K线指标转为绿色

数据来源：文华财经



# 中证1000指数日K线图



中证1000指数本周底部弱势震荡，日三彩K线指标维持绿色

数据来源：文华财经

# 中证1000股指期权当月期权T型报价

中国金融期货交易所(权)		标的期货/标的	最新价	涨跌	IV	HV20	买价	卖价	挂单量	最高价	最低价	成交量						
		IM 2409	4475.0	▲7.2(0.16%)	21.34	23.91	4475	4475.4	0x0	4494	4445.6	877						
中证1000期权		202409	中证1000	4495.34	▲3.5(0.08%)	21.49	19.63	-	-	-	4510.6	4462.76	110254720					
看涨期权 (Call)										看跌期权 (Put)								
Theta	Vega	Gamma	Delta	IV	涨跌幅	最新价	卖	买	27天	买	卖	最新价	涨跌幅	IV	Delta	Gamma	Vega	Theta
-0.9194	2.2350	0.0007	0.8925	22.75	2.50%	343.8	☐	☐	4150	☐	☐	14.6	-5.19%	22.75	-0.1061	0.0007	2.2351	-0.9359
-1.1041	2.7280	0.0008	0.8577	22.27	0.41%	296.4	☐	☐	4200	☐	☐	20.2	-4.72%	22.27	-0.1410	0.0008	2.7280	-1.1180
-1.3256	3.2844	0.0010	0.8110	22.13	-2.07%	246.4	☐	☐	4250	☐	☐	28.6	-1.38%	22.13	-0.1876	0.0010	3.2844	-1.3369
-1.4964	3.7868	0.0012	0.7592	21.61	0.19%	216.2	☐	☐	4300	☐	☐	38.2	-2.05%	21.61	-0.2394	0.0012	3.7870	-1.5053
-1.6678	4.2571	0.0013	0.6960	21.39	1.02%	179.0	☐	☐	4350	☐	☐	51.8	-4.78%	21.39	-0.3026	0.0013	4.2571	-1.6741
-1.7931	4.6163	0.0015	0.6255	21.18	-0.95%	145.4	☐	☐	4400	☐	☐	69.0	-3.63%	21.18	-0.3731	0.0015	4.6163	-1.7968
-1.8574	4.8232	0.0015	0.5499	20.97	-1.17%	118.0	☐	☐	4450	☐	☐	90.0	-3.85%	20.97	-0.4487	0.0015	4.8232	-1.8586
-1.9351	4.8526	0.0015	0.4739	21.71	-2.29%	93.8	☐	☐	4500	☐	☐	115.0	-3.52%	21.71	-0.5247	0.0015	4.8523	-1.9338
-1.8701	4.7105	0.0015	0.4000	21.60	-3.19%	72.8	☐	☐	4550	☐	☐	143.6	-3.88%	21.60	-0.5986	0.0015	4.7105	-1.8663
-1.7849	4.4320	0.0014	0.3329	21.90	-3.39%	57.0	☐	☐	4600	☐	☐	178.4	-3.04%	21.90	-0.6657	0.0014	4.4320	-1.7786
-1.6564	4.0556	0.0012	0.2731	22.21	-4.35%	44.0	☐	☐	4650	☐	☐	215.2	-2.62%	22.21	-0.7255	0.0012	4.0556	-1.6476
-1.5091	3.6303	0.0011	0.2220	22.60	-4.97%	34.4	☐	☐	4700	☐	☐	255.2	-0.85%	22.60	-0.7766	0.0011	3.6301	-1.4976
-1.3517	3.1912	0.0009	0.1791	23.02	-5.04%	26.4	☐	☐	4750	☐	☐	297.2	-1.98%	23.02	-0.8195	0.0009	3.1910	-1.3377
-1.2246	2.8029	0.0008	0.1467	23.74	-2.75%	21.2	☐	☐	4800	☐	☐	340.2	-1.68%	23.74	-0.8518	0.0008	2.8028	-1.2081
-1.0872	2.4276	0.0007	0.1191	24.33	-3.45%	16.8	☐	☐	4850	☐	☐	388.0	-1.17%	24.33	-0.8795	0.0007	2.4275	-1.0682
-0.9193	2.0338	0.0006	0.0932	24.56	-7.35%	12.6	☐	☐	4900	☐	☐	439.8	-0.32%	24.56	-0.9054	0.0006	2.0338	-0.8979
-0.8025	1.7340	0.0005	0.0754	25.15	-3.77%	10.2	☐	☐	4950	☐	☐	486.8	-0.29%	25.15	-0.9232	0.0005	1.7340	-0.7786
-0.7755	1.5879	0.0004	0.0672	26.53	-2.13%	9.2	☐	☐	5000	☐	☐	530.0	-0.45%	26.53	-0.9314	0.0004	1.5879	-0.7490
-0.5459	1.0924	0.0003	0.0419	27.15		5.4	☐	☐	5100	☐	☐	636.2	-0.09%	27.15	-0.9567	0.0003	1.0924	-0.5144
-0.4333	0.8227	0.0002	0.0297	28.61	-5.00%	3.8	☐	☐	5200	☐	☐	733.0	-0.22%	28.61	-0.9689	0.0002	0.8227	-0.3967

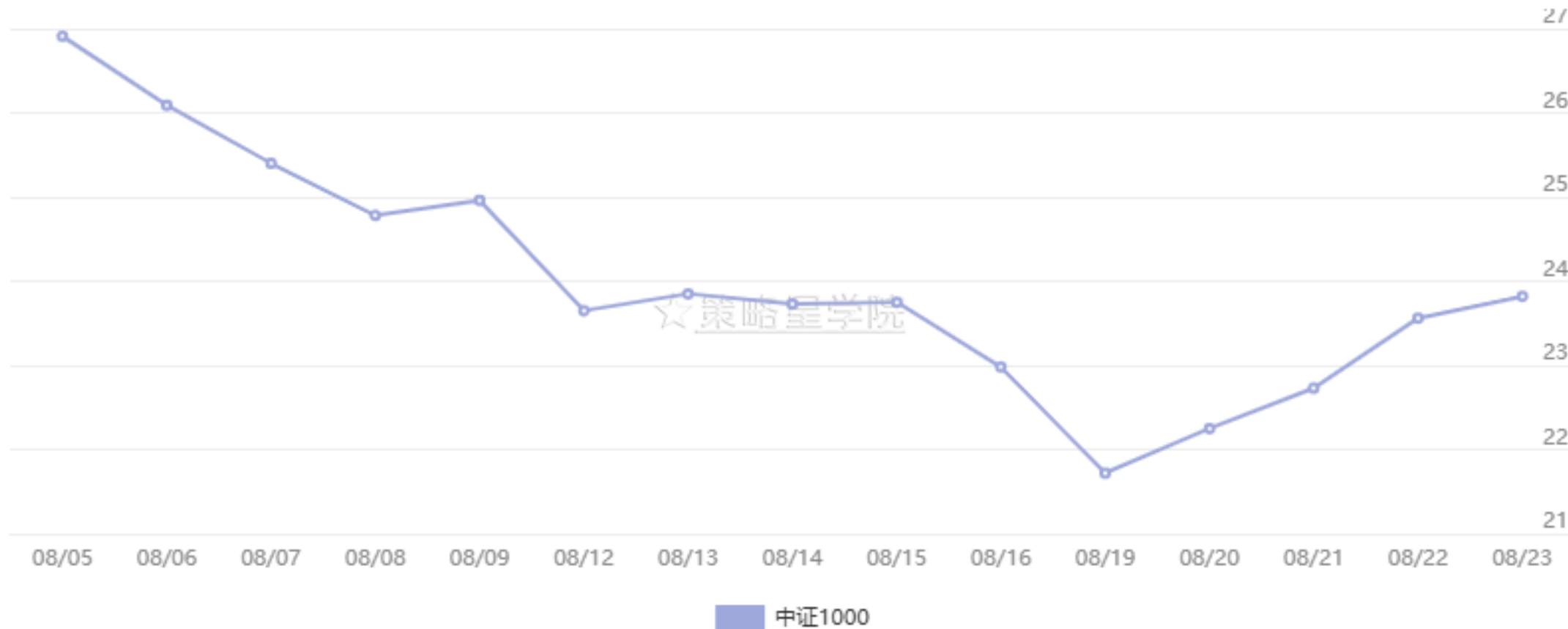
中证1000股指期权2409合约看涨、看跌期权最大持仓量行权价格分别是5000、4300，期权最痛点4600

数据来源：咏春



# 中证1000股指期权隐含波动率

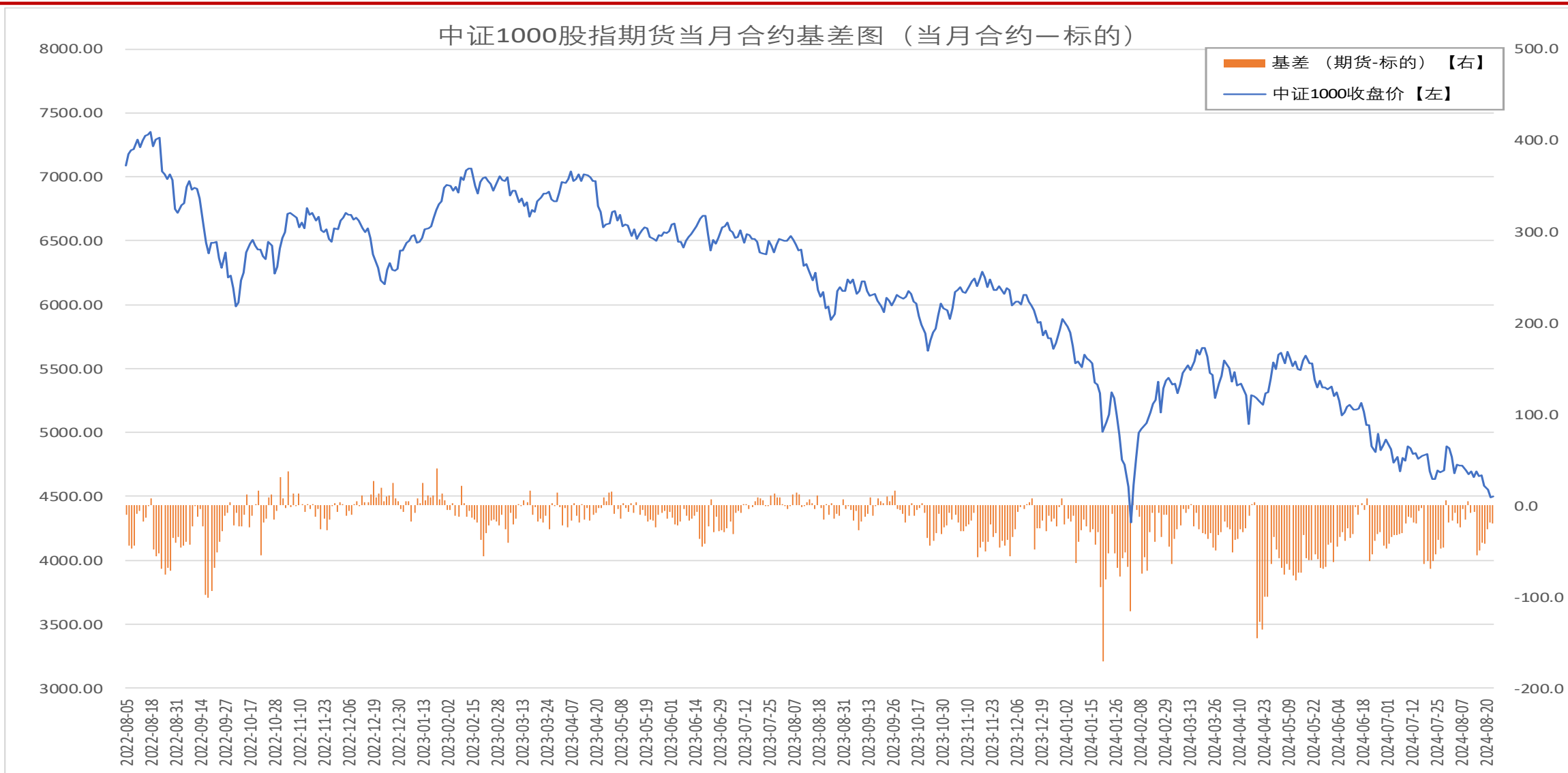
VIX 23.82 ▲



数据来源：策略星学院

中证1000股指期权隐含波动率上升

# 当月IM期货与中证1000指数基差统计



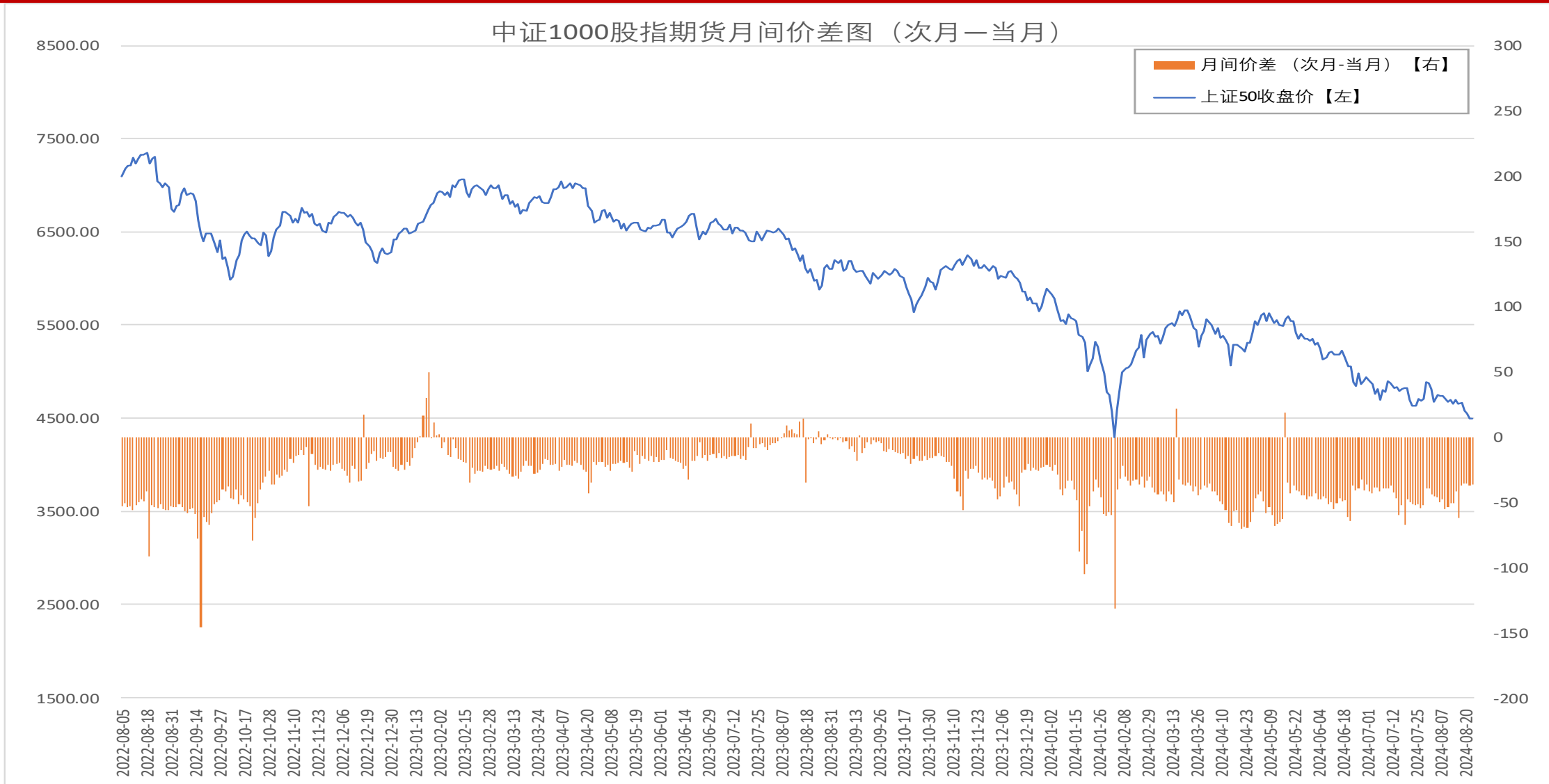
数据来源: Wind

IM期货当月合约期现基差贴水标的缩小





# IM期货当月与近月价差统计

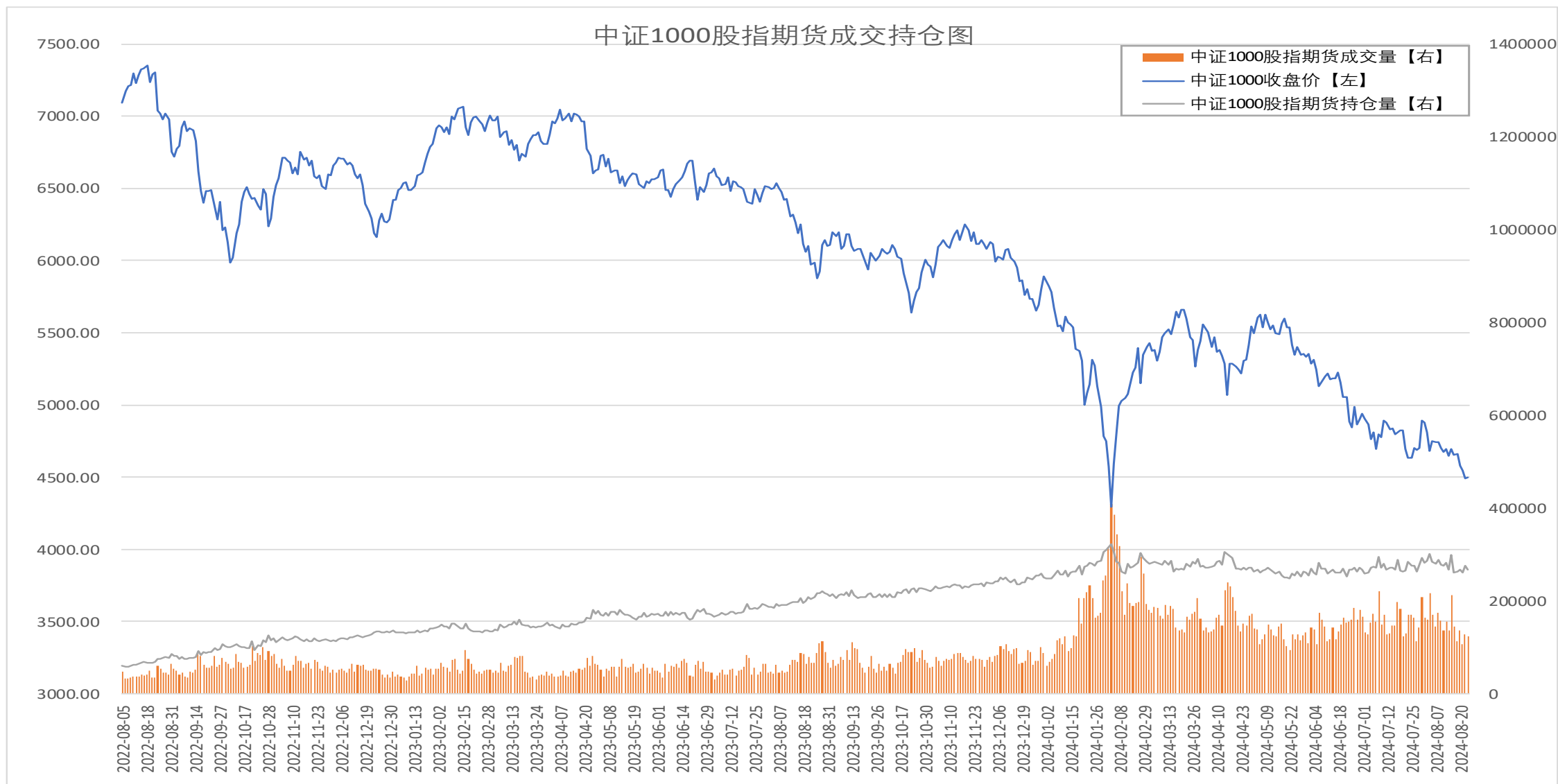


数据来源: Wind

次月合约贴水当月合约缩小



# 中证1000股指期货持仓量、成交量统计

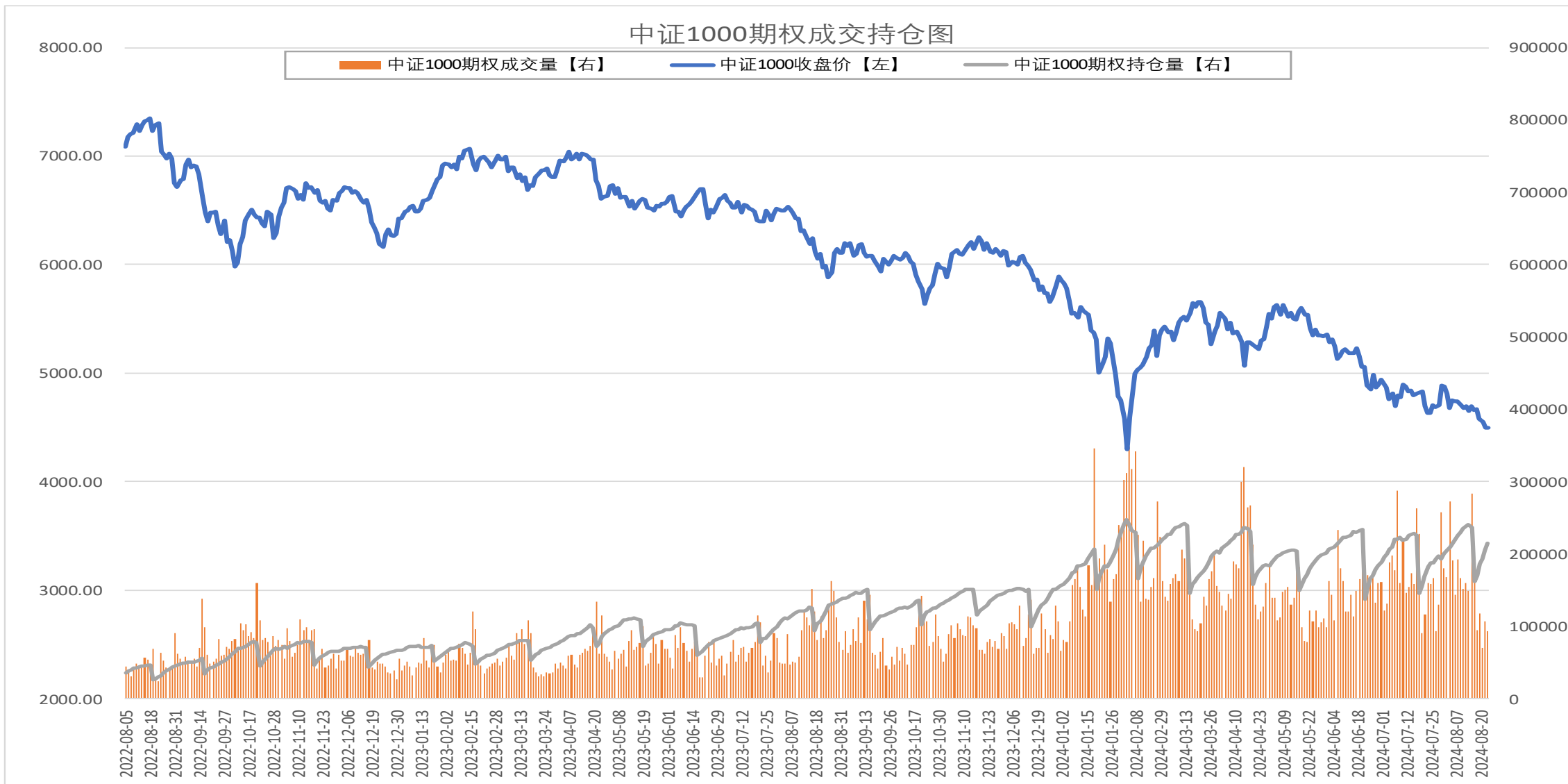


数据来源: Wind

中证1000股指期货IM成交量萎缩，持仓量减少



# 中证1000股指期权持仓量、成交量统计

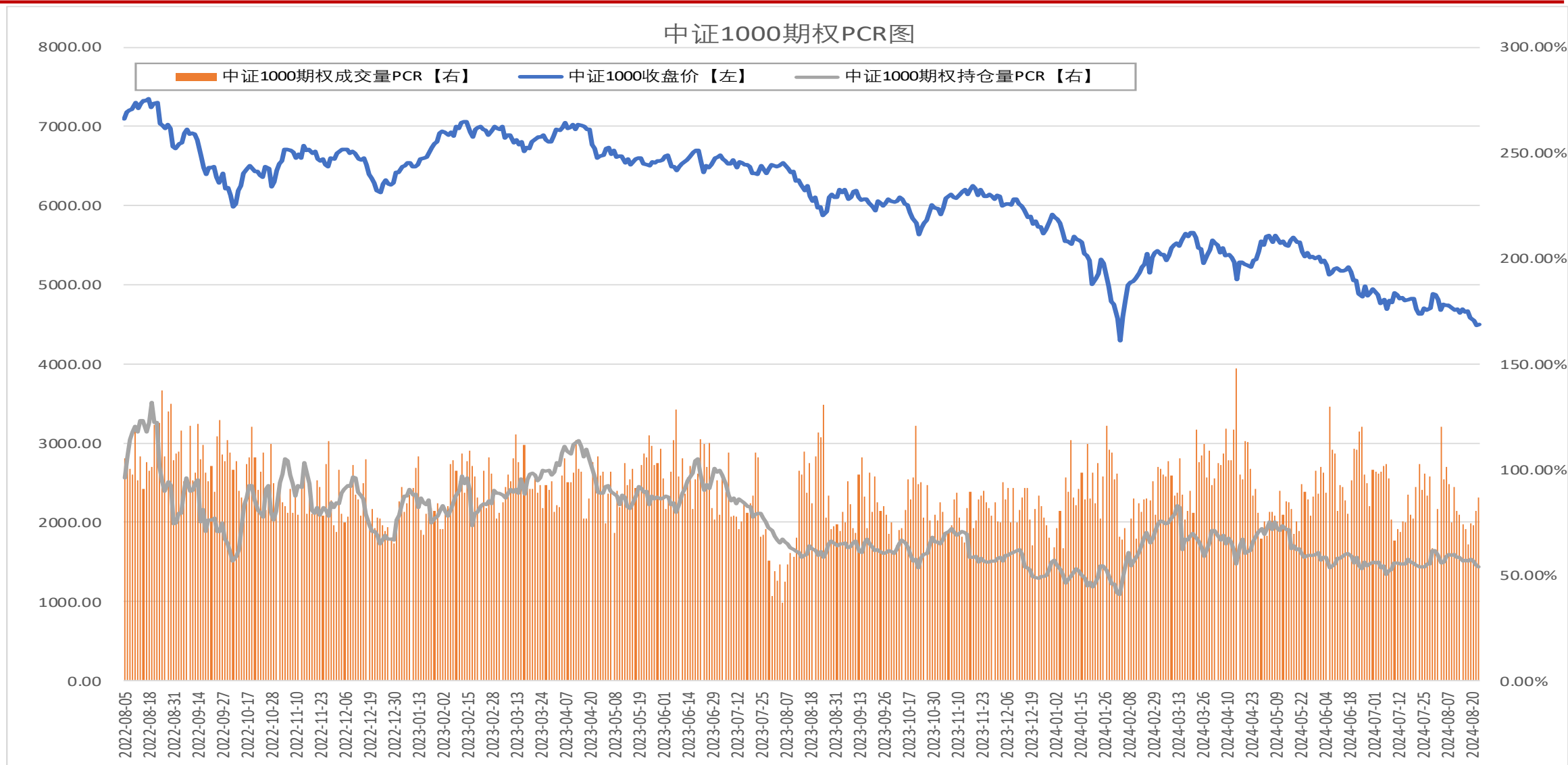


数据来源: Wind

期权MO成交量萎缩, 持仓量回升



# 中证1000股指期权PCR统计

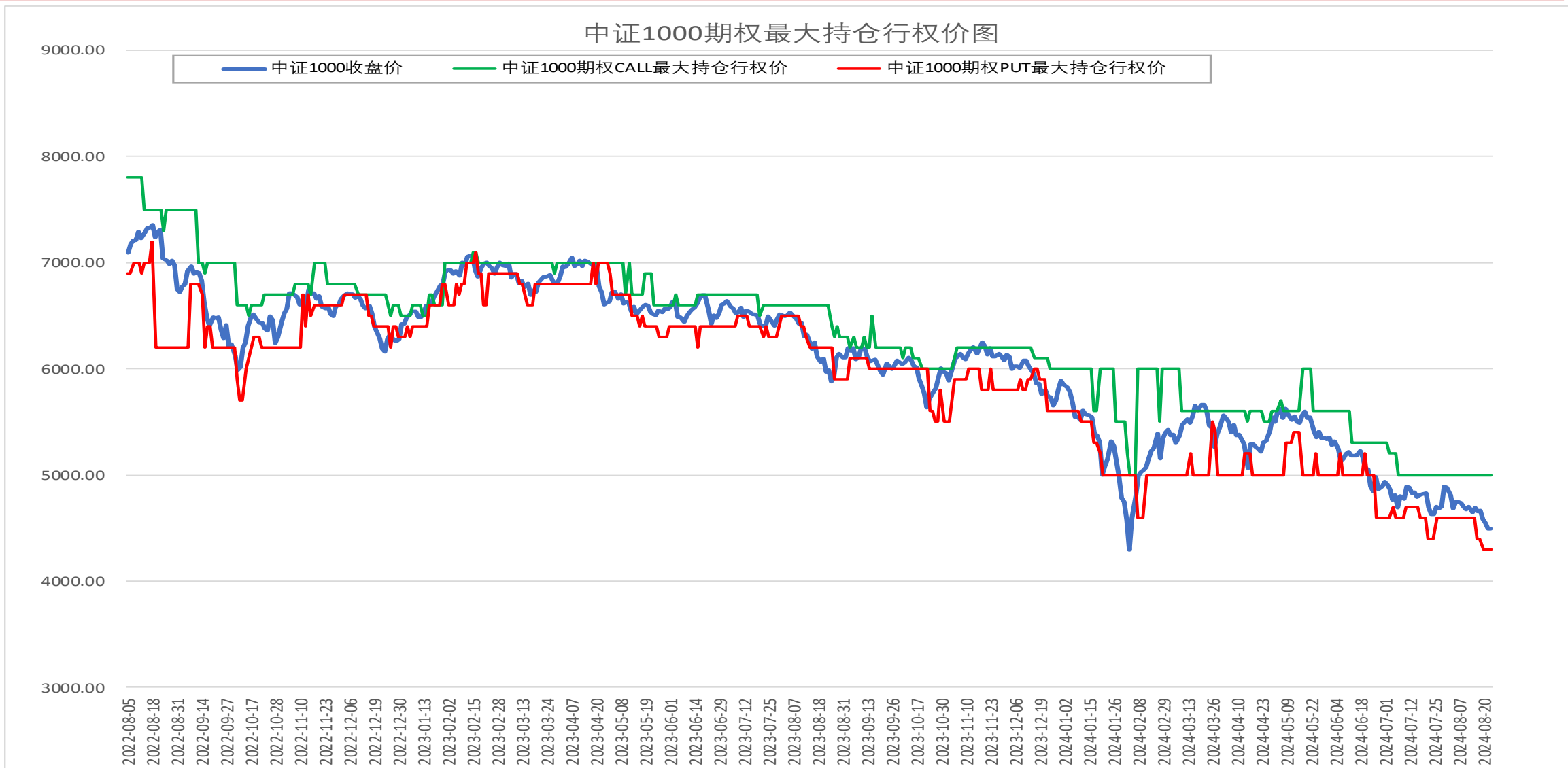


数据来源: Wind

本周期权成交量PCR上升, 期权持仓量PCR下降



# 中证1000股指期权近月合约最大持仓量行权价位统计



数据来源: Wind

中证1000看跌期权最大持仓量行权价格下移

---

3

# 上证50股指期权 (HO)



# 上证50指数周K线图



上证50指数  
周线二连阳，  
周三彩K线  
指标维持蓝色

数据来源：文华财经

# 上证50指数日K线图



上证50指数  
本周先抑后  
扬，三彩K线  
指标转为红  
色

数据来源：文华财经



# 上证50股指期权当月期权T型报价

中国金融期货交易所(权)		标的期货/标的	最新价	涨跌	IV	HV20	买价	卖价	挂单量	最高价	最低价	成交量
上证50期权		IH 2409	2352.6	▲18(0.77%)	12.08	13.44	2352.4	2353.2	0x0	2359	2333.4	290
热门月		上证50	2355.38	▲14.23(0.61%)	12.39	12.44	-	-	-	2361.06	2338.32	27900047

看涨期权 (Call)										看跌期权 (Put)								
Theta	Vega	Gamma	Delta	IV	涨跌幅	最新价	卖	买	27天	买	卖	最新价	涨跌幅	IV	Delta	Gamma	Vega	Theta
-0.0753	0.2902	0.0004	0.9801	16.01			□	□	2150	☰	□	0.8	-33.33%	16.01	-0.0185	0.0004	0.2902	-0.0856
-0.0924	0.3715	0.0006	0.9739	14.82	8.53%	175.6	□	□	2175	☰	□	1.0	-37.50%	14.82	-0.0247	0.0006	0.3715	-0.1014
-0.1374	0.5538	0.0009	0.9585	14.24	12.16%	155.0	□	□	2200	☰	□	1.6	-38.46%	14.24	-0.0401	0.0009	0.5538	-0.1451
-0.1846	0.7743	0.0014	0.9376	13.41	12.94%	129.2	□	□	2225	☰	□	2.2	-47.62%	13.41	-0.0610	0.0014	0.7743	-0.1911
-0.2682	1.1379	0.0021	0.8971	13.06	16.85%	108.2	□	□	2250	☰	□	4.2	-41.67%	13.06	-0.1015	0.0021	1.1379	-0.2734
-0.3575	1.5580	0.0030	0.8390	12.61	18.63%	86.6	□	□	2275	☰	□	7.0	-41.67%	12.61	-0.1596	0.0030	1.5580	-0.3614
-0.4632	2.0252	0.0039	0.7514	12.51	22.64%	65.0	□	□	2300	☰	□	12.4	-30.34%	12.51	-0.2471	0.0039	2.0253	-0.4659
-0.5378	2.3860	0.0047	0.6439	12.29	24.74%	47.4	□	□	2325	☰	□	19.2	-28.89%	12.29	-0.3547	0.0047	2.3861	-0.5392
-0.5629	2.5528	0.0052	0.5203	12.01	25.38%	32.6	□	□	2350	☰	□	29.0	-26.77%	12.01	-0.4783	0.0052	2.5528	-0.5631
-0.5596	2.4698	0.0049	0.3959	12.33	28.57%	21.6	□	□	2375	☰	□	43.4	-22.22%	12.33	-0.6027	0.0049	2.4698	-0.5584
-0.5122	2.1909	0.0042	0.2889	12.71	30.91%	14.4	□	□	2400	☰	□	60.4	-19.25%	12.71	-0.7097	0.0042	2.1908	-0.5098
-0.4136	1.7720	0.0034	0.1957	12.69	33.33%	8.8	□	□	2425	☰	□	83.2	-13.51%	12.69	-0.8029	0.0034	1.7720	-0.4100
-0.3308	1.3724	0.0025	0.1322	13.10	27.27%	5.6	□	□	2450	☰	□	102.8	-12.59%	13.10	-0.8664	0.0025	1.3723	-0.3258
-0.2565	1.0274	0.0018	0.0883	13.56	28.57%	3.6	□	□	2475	☰	□	128.4	-10.21%	13.56	-0.9102	0.0018	1.0273	-0.2503
-0.2293	0.8444	0.0014	0.0682	14.75	16.67%	2.8	□	□	2500	☰	□	153.8	-7.90%	14.75	-0.9304	0.0014	0.8444	-0.2218
-0.1541	0.5143	0.0008	0.0366	16.28	14.29%	1.6	□	□	2550	☰	□	197.0	-8.71%	16.28	-0.9620	0.0008	0.5143	-0.1442
-0.1088	0.3303	0.0004	0.0215	17.89		1.0	□	□	2600	☰	□	246.8	-7.01%	17.89	-0.9771	0.0004	0.3303	-0.0963
-0.0816	0.2266	0.0003	0.0138	19.57		0.6	□	□	2650	☰	□			19.57	-0.9848	0.0003	0.2266	-0.0666

上证50股指期权2409合约看涨、看跌期权最大持仓量行权价格分别是2400、2300，期权最痛点2350

数据来源：咏春



# 上证50股指期权隐含波动率

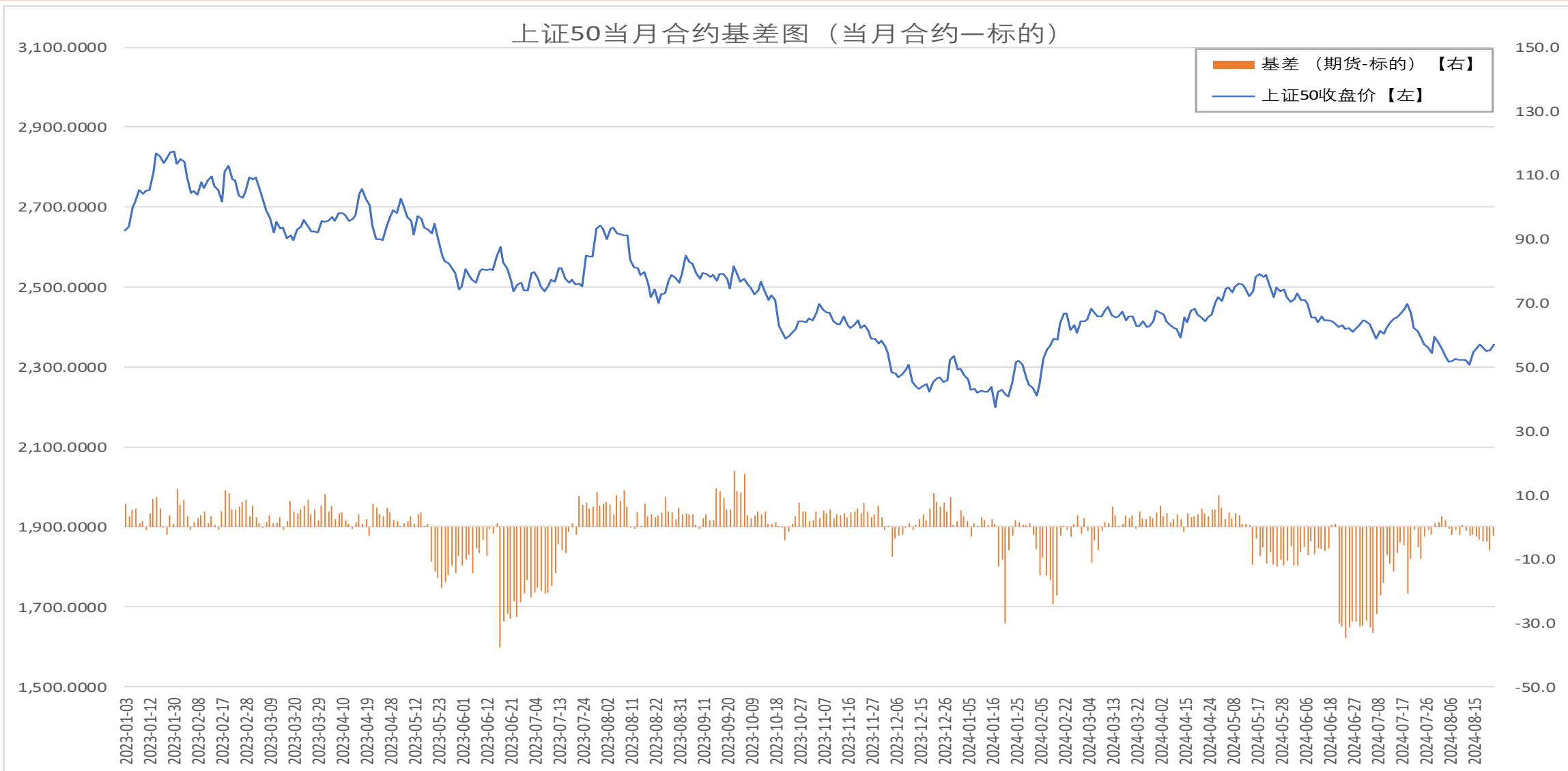
VIX 14.88 ▼



数据来源：策略星学院

上证50股指期权隐含波动率先升后降

# 当月IH期货与上证50指数基差统计

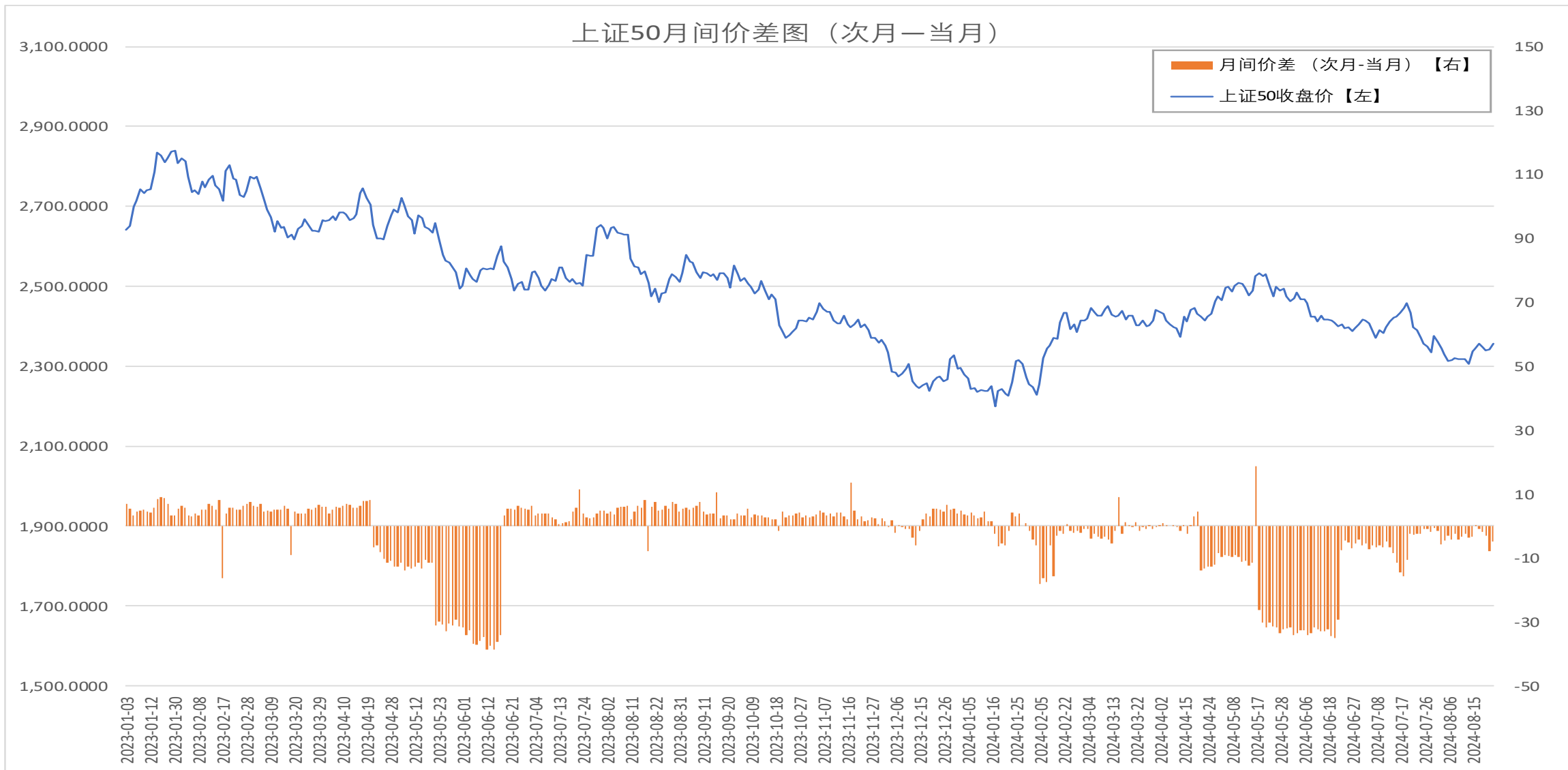


数据来源: Wind

IH期货当月合约期现基差贴水标的先扩后缩



# IH期货当月与近月价差统计



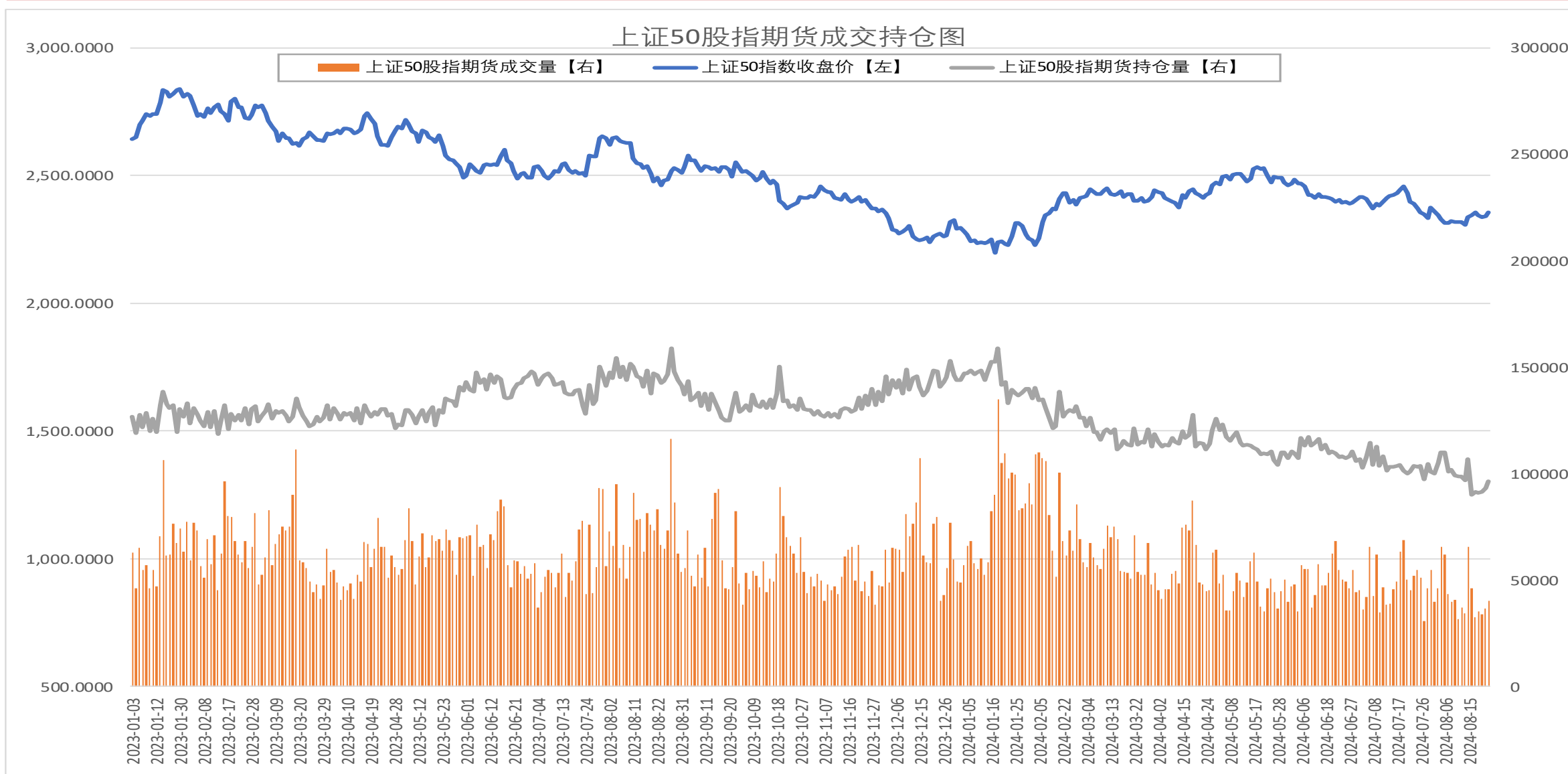
数据来源: Wind

次月合约贴水当月合约扩大





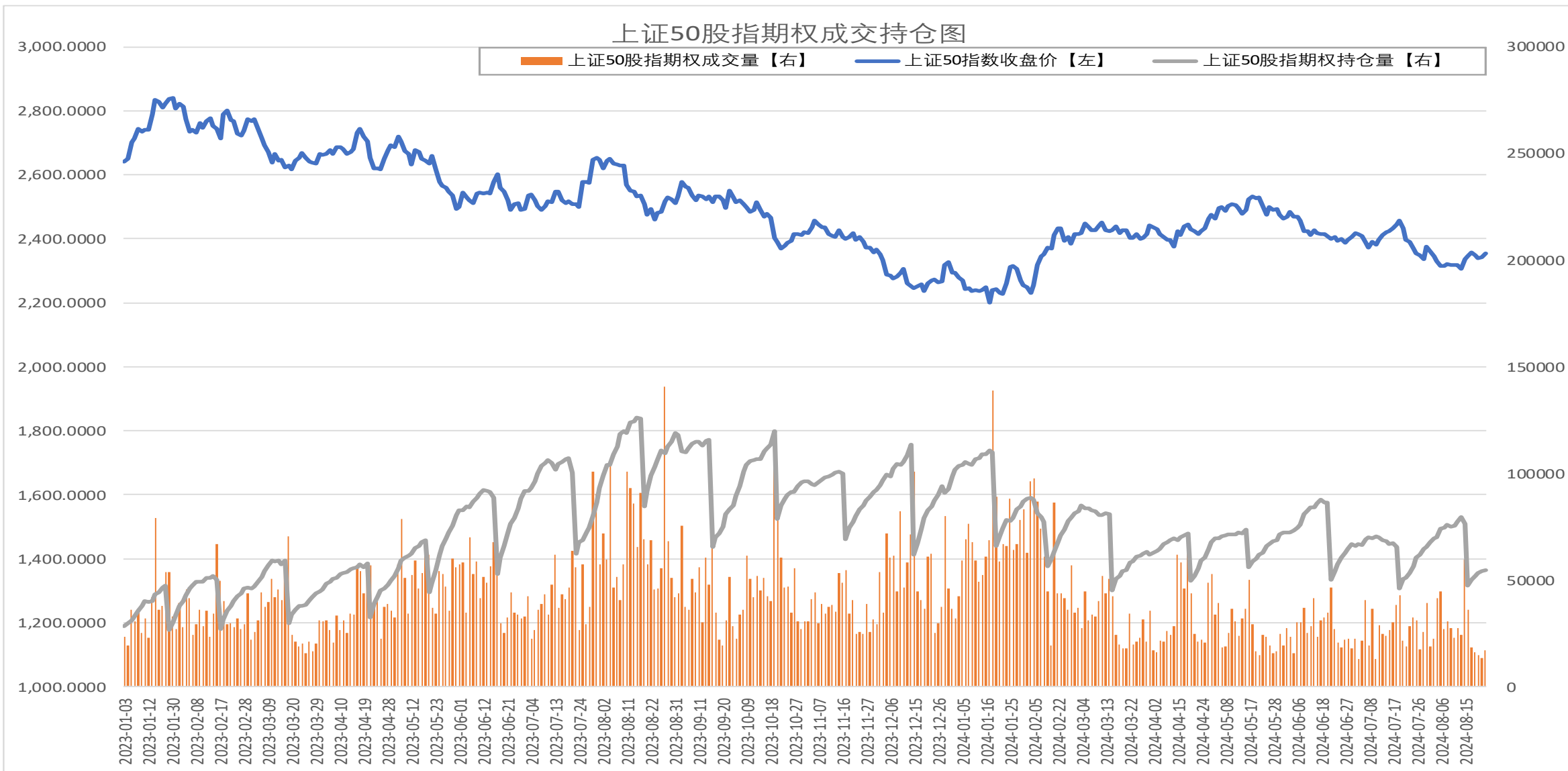
# 上证50股指期货持仓量、成交量统计



数据来源: Wind

上证50股指期货IH成交量放大, 持仓量增加

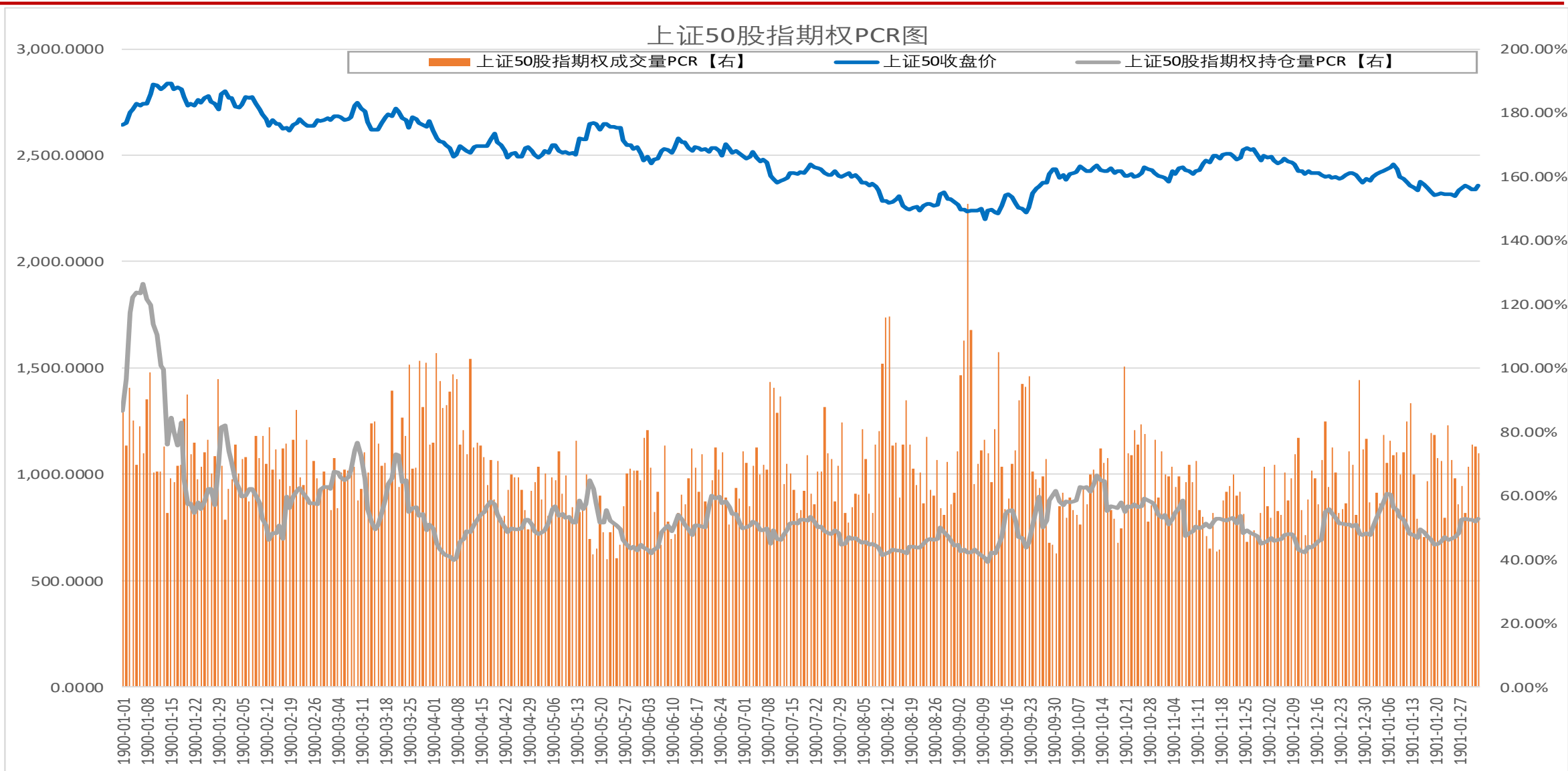
# 上证50股指期权持仓量、成交量统计



数据来源: Wind

期权HO成交量萎缩, 持仓量回升

# 上证50股指期权PCR统计

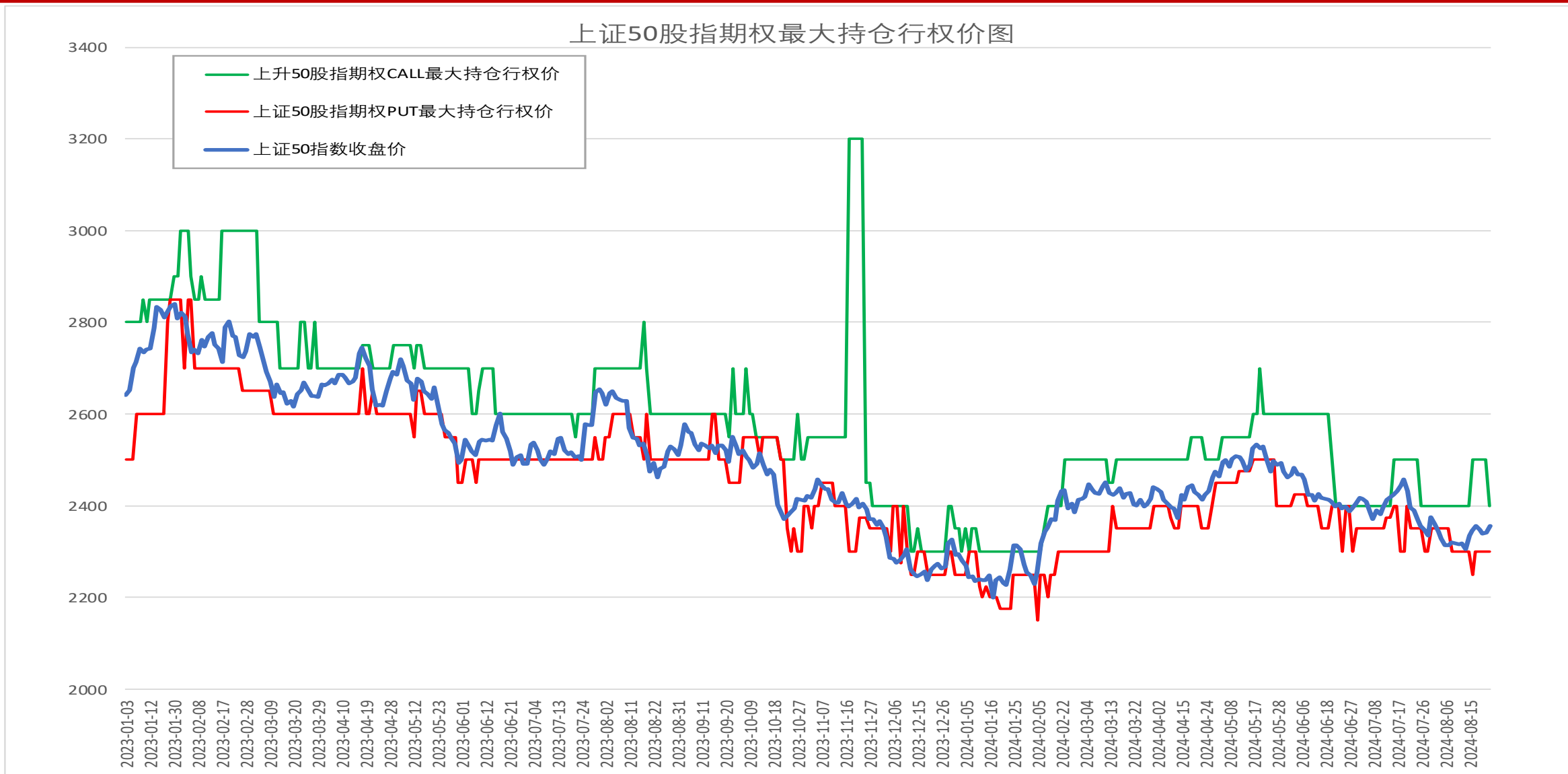


数据来源: Wind

本周期权成交量PCR、期权持仓量PCR都上升



# 上证50股指期权近月合约最大持仓量行权价位统计



数据来源: Wind

上证50看涨期权最大持仓量行权价格下降

# 免责声明

此报告并非针对或意图送发给或为任何就送发、发布、可得到或使用此报告而使中原期货股份有限公司违反当地的法律或法规或可致使中原期货股份有限公司受制于的法律或法规的任何地区、国家或其它管辖区域的公民或居民。除非另有显示，否则所有此报告中的材料的版权均属中原期货股份有限公司。未经中原期货股份有限公司事先书面授权下，不得更改或以任何方式发送、复印此报告的材料、内容或其复印本予任何其它人。所有于此报告中使用的商标、服务标记及标记均为中原期货股份有限公司的商标、服务标记及标记。此报告所载的资料、工具及材料只提供给阁下作查照之用。此报告的内容并不构成对任何人的投资建议，而中原期货股份有限公司不会因接收人收到此报告而视他们为其客户。

此报告所载资料的来源及观点的出处皆被中原期货股份有限公司认为可靠，但中原期货股份有限公司不能担保其准确性或完整性，而中原期货股份有限公司不对因使用此报告的材料而引致的损失而负任何责任。并不能依靠此报告以取代行使独立判断。中原期货股份有限公司可发出其它与本报告所载资料不一致及有不同结论的报告。本报告及该等报告反映编写分析员的不同设想、见解及分析方法。为免生疑，本报告所载的观点并不代表中原期货股份有限公司，或任何其附属或联营公司的立场。此报告中所指的投资及服务可能不适合阁下，我们建议阁下如有任何疑问应咨询独立投资顾问。此报告并不构成投资、法律、会计或税务建议或担保任何投资或策略适合或切合阁下个别情况。此报告并不构成给予阁下私人咨询建议。

# 联系我们

---

总部地址：河南自贸试验区郑州片区（郑东）商务外环路10号中原广发金融大厦四楼

电话：4006-967-218

上海分公司：上海市自贸区福山路388号、向城路69号15层07室

电话：021-68590799

西北分公司：宁夏银川市金凤区CBD金融中心力德财富大厦1607室

电话：0951-8670121

山东分公司：济南市历下区经十路15982号第一大道19层1901

电话：0531-82955668

新乡营业部：河南省新乡市荣校路195号1号楼东1-2层

电话：0373-2072882

南阳营业部：河南省南阳市宛城区光武区与孔明路交叉口星旺家园3幢1楼001-1室

电话：0377-63261919

灵宝营业部：河南省灵宝市函谷大道北段西侧（灵宝市函谷路与五龙路交叉口金湖公馆）

电话：0398-2297999

洛阳营业部：河南省洛阳市洛龙区开元大道260号财源大厦综合办公楼1幢2层

电话：0379-61161502

西安营业部：陕西省西安市高新区科技一路万象汇3号楼23层2305室

电话：029-89619031

杭州营业部：浙江省杭州市拱墅区远见大厦2号楼1013室

电话：0571-85236619





中原期貨股份有限公司

CENTRAL CHINA FUTURES HOLDINGS CO.,LTD.

# Thanks

公司网址：[www.zyfutures.com](http://www.zyfutures.com)

公司电话：4006-967-218

公司地址：河南自贸试验区郑州片区（郑东）商务外环路10号中原广发金融大厦四楼

