

投资咨询业务资格
证监发【2014】217号

旺季需求表现突出，供增需稳格局难改

——碳酸锂周报2024年10月14日

作者：刘培洋

执业证书编号：F0290318

交易咨询编号：Z0011155

联系方式：0371-58620083

研究助理：杨江涛

执业证书编号：F03117249

碳酸锂行情走势：市场企稳，震荡



地区	上周五价格	周五价格	周度价格变动
GFEX: 碳酸锂: 主力合约: 收盘价 (日)	76,650	73,900	-3.59%
碳酸锂: 早盘现货价格指数 (日)	76,737	75,237	-1.95%
碳酸锂: 电池级: Li ₂ CO ₃ ≥ 99.5%: 早盘市场价格: 中国 (日)	775	760	-1.94%
碳酸锂: 工业级: Li ₂ CO ₃ ≥ 99.2%: 早盘市场价格: 中国 (日)	75,500	74,000	-1.99%
碳酸锂: 看升比例: 中国 (周)	24%	24%	0.00%
碳酸锂: 看平比例: 中国 (周)	39%	39%	0.00%
碳酸锂: 看跌比例: 中国 (周)	37%	37%	0.00%

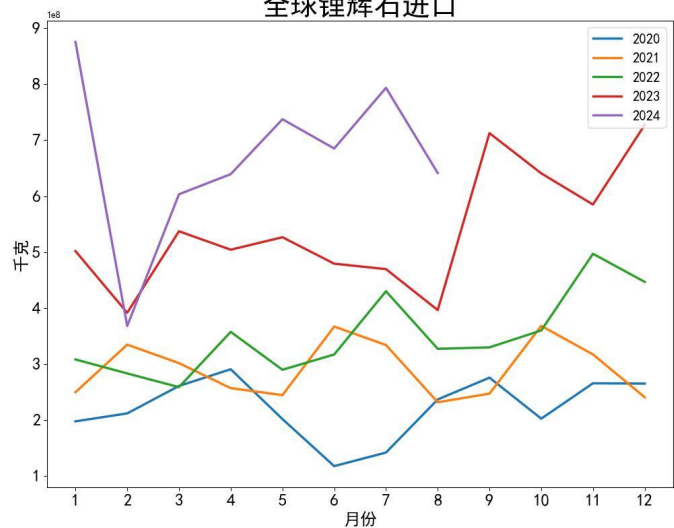
数据来源: 钢联

本周观点

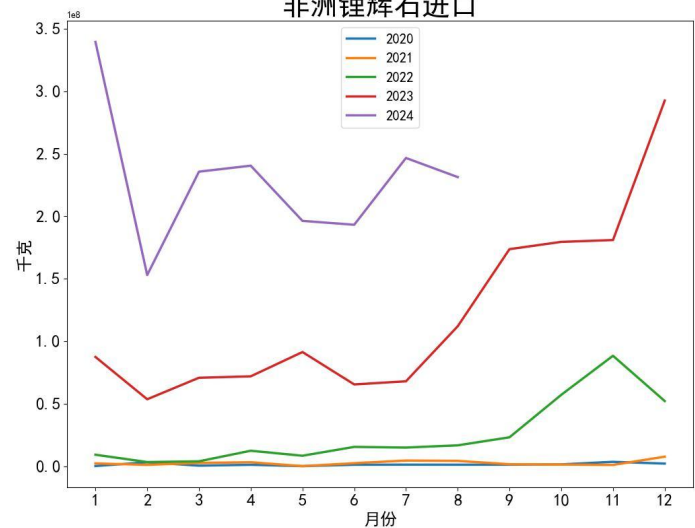
品种	逻辑驱动	策略建议	风险提示
碳酸锂	<p>【现货市场】：现货市场价格下跌1.95%；</p> <p>【期货市场】：碳酸锂上周LC2411下跌3.59%；基差期限结构不稳定，仓单高位回落；</p> <p>【供应方面】：锂矿进口下降明显，价格企稳反弹；产量下降，开工率企稳，供应减产明显；</p> <p>【需求方面】：盐场旺季需求褪去，中端备货旺季需求；锂电池供应增加，正极材料持续走高；新能源汽车销量分化，渗透率持续增长；</p> <p>【进口出口】：8月南美进口碳酸锂下降；</p> <p>【成本利润】：集装箱运输价格阶段性企稳；生产成本和生产毛利持续企稳；</p> <p>【库存水平】：总库存高位去化明显；</p> <p>【驱动逻辑】：供应进入减产周期。国内产量高位回落，进口碳酸锂下降明显。锂电供应增加，终端需求进入传统产业旺季。以旧换新和电车下乡等产业政策支撑需求稳定释放；出口预期不好，欧洲反补贴调查落地。</p>	<p>中长期：期货市场逢高空。</p> <p>短期：72000-79000，震荡。</p>	<ol style="list-style-type: none">1、供应侧减产预期。2、宏观超预期利好政策。3、新能源超预期利好。

上游锂矿进口：锂矿进口下降明显，价格企稳反弹

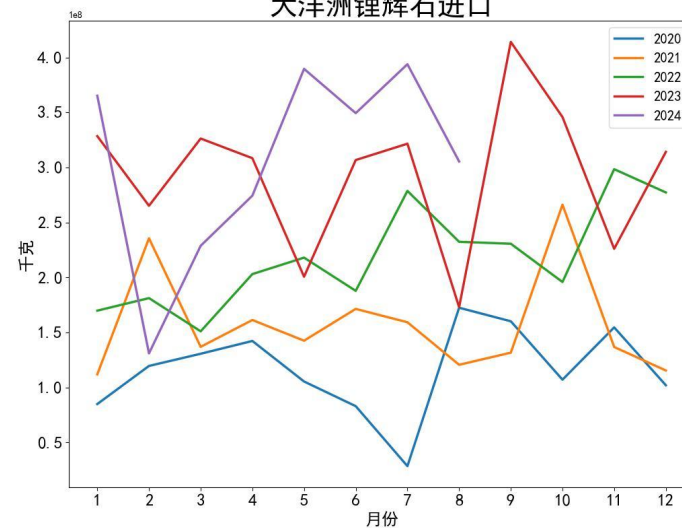
全球锂辉石进口



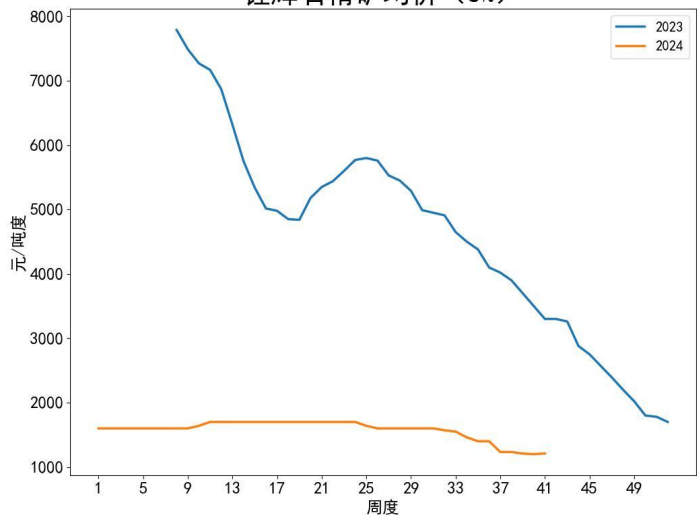
非洲锂辉石进口



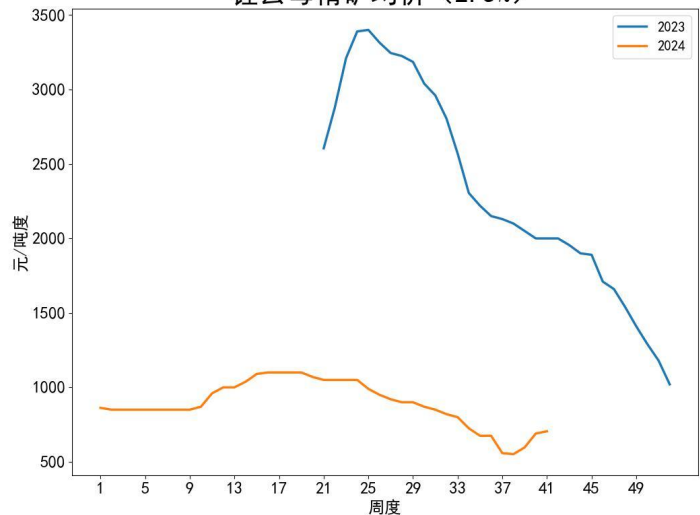
大洋洲锂辉石进口



锂辉石精矿均价 (6%)



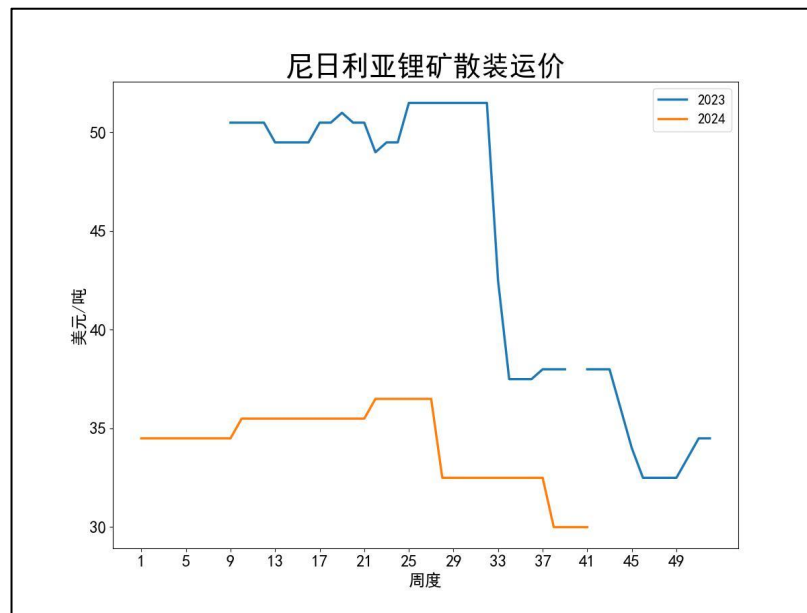
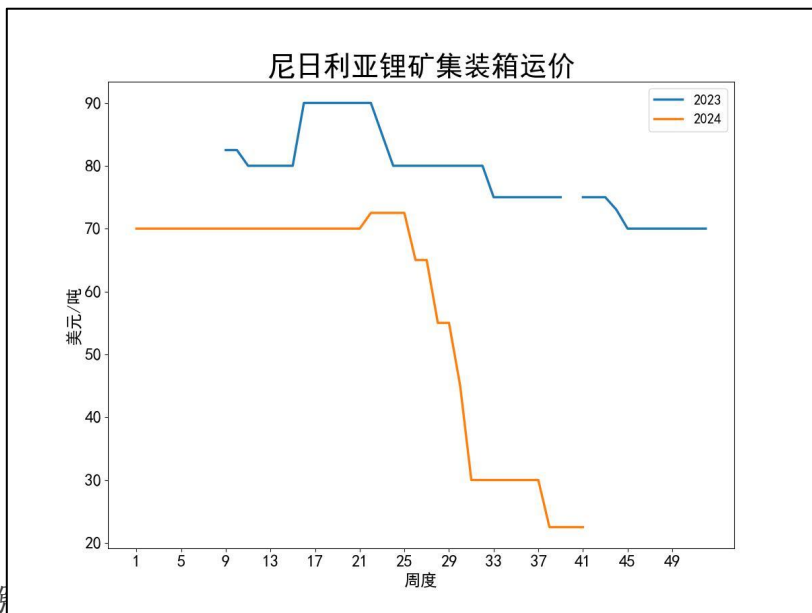
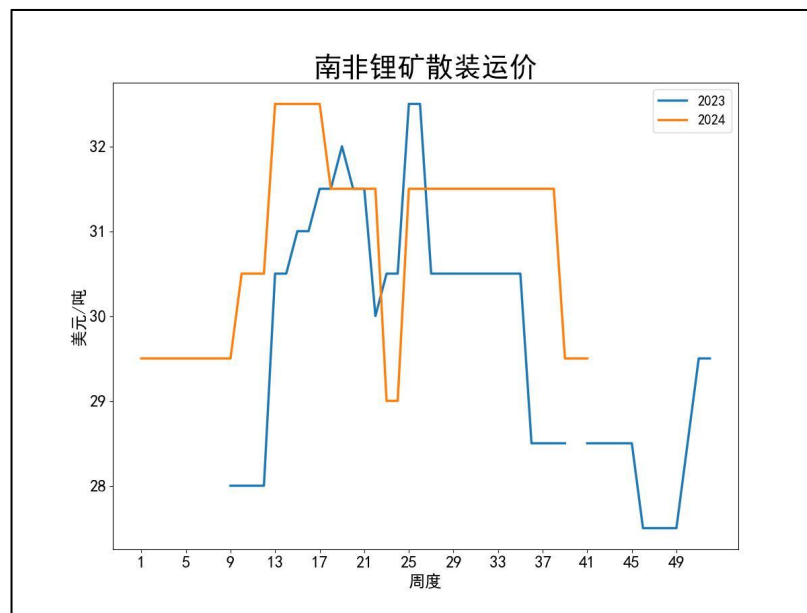
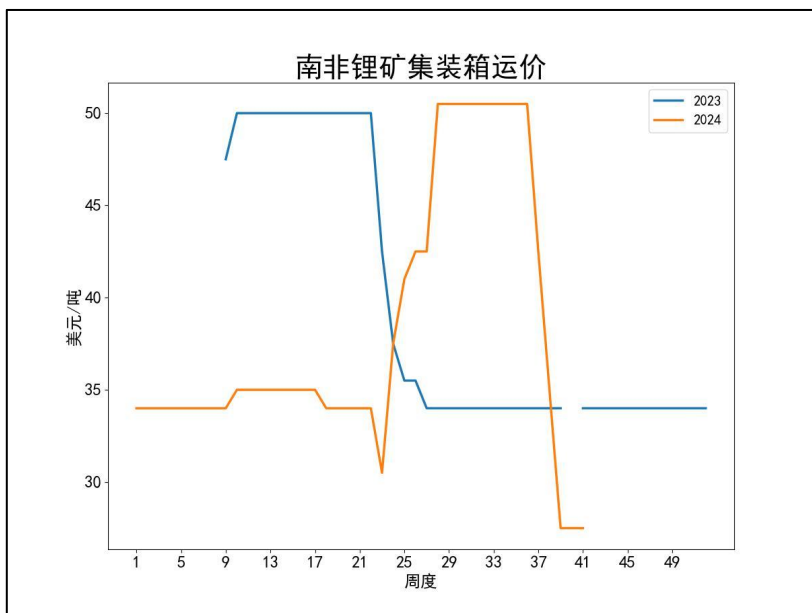
锂云母精矿均价 (2.5%)



关注:

- 锂辉石：进口高位回落。
- 锂辉石精矿：价格平稳。
- 锂云母精矿：价格低位反弹。

上游锂矿运价：集装箱运输价格阶段性企稳



关注：

南非：

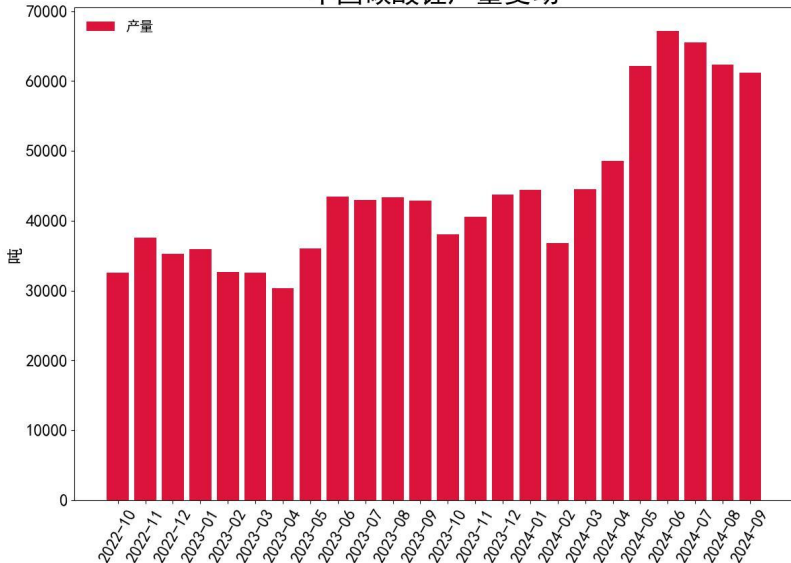
- 集装箱运输成本企稳，价格在26美元/吨；
- 散装运输成本持稳，价格在29.5美元/吨。

尼日利亚：

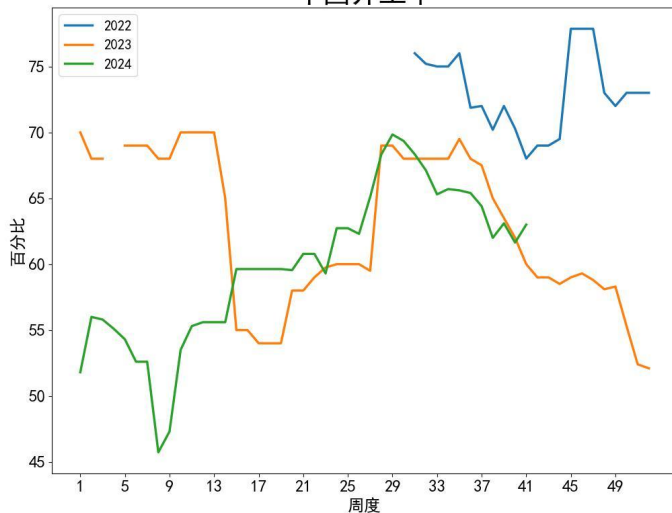
- 集装箱运输成本企稳，价格在23美元/吨；
- 散装运输成本企稳，价格在30美元/吨。

碳酸锂供给：产量下降，开工率企稳，供应减产明显

中国碳酸锂产量变动



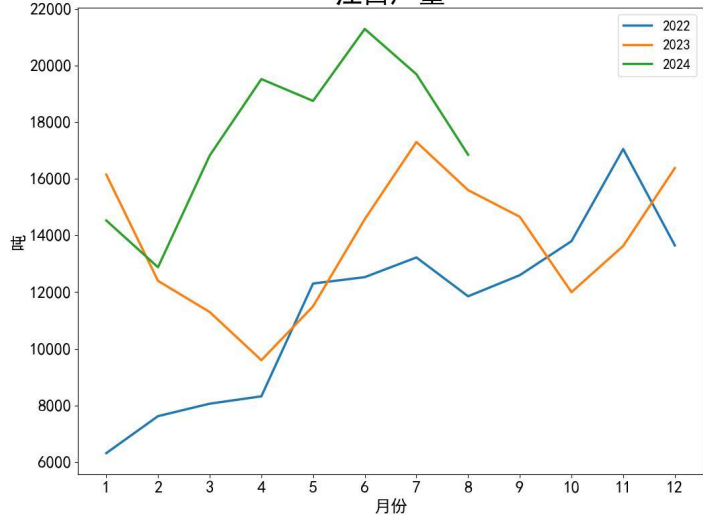
中国开工率



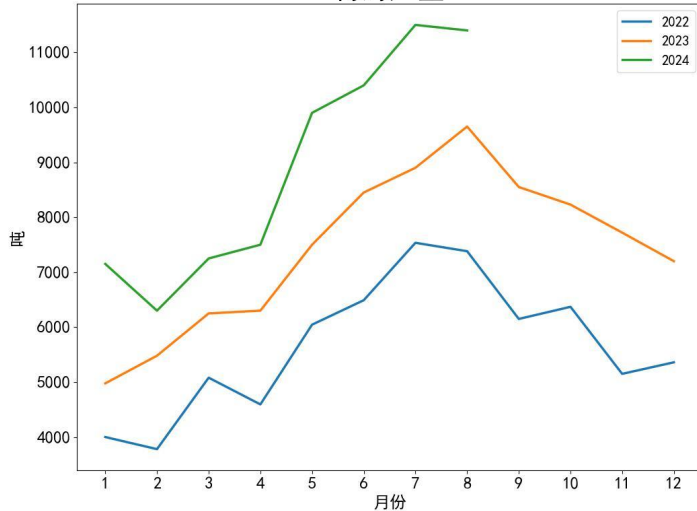
关注：

- 产量：下降
- 开工率：阶段企稳
- 江西产量：高位，下降
- 青海产量：高位，持稳
- 四川产量：高位，持稳

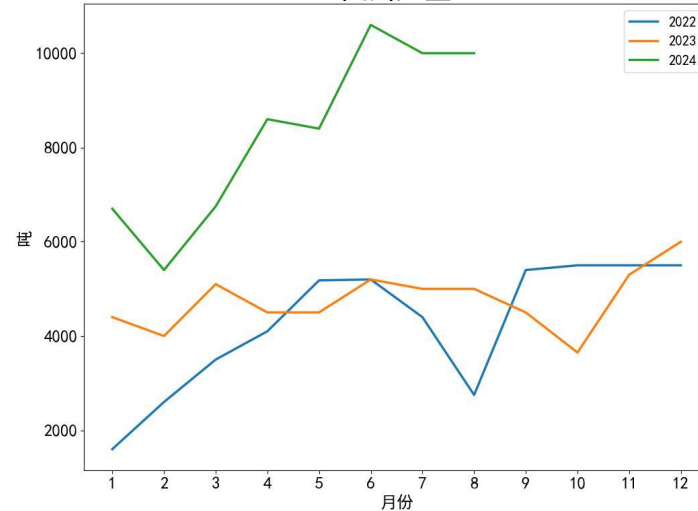
江西产量



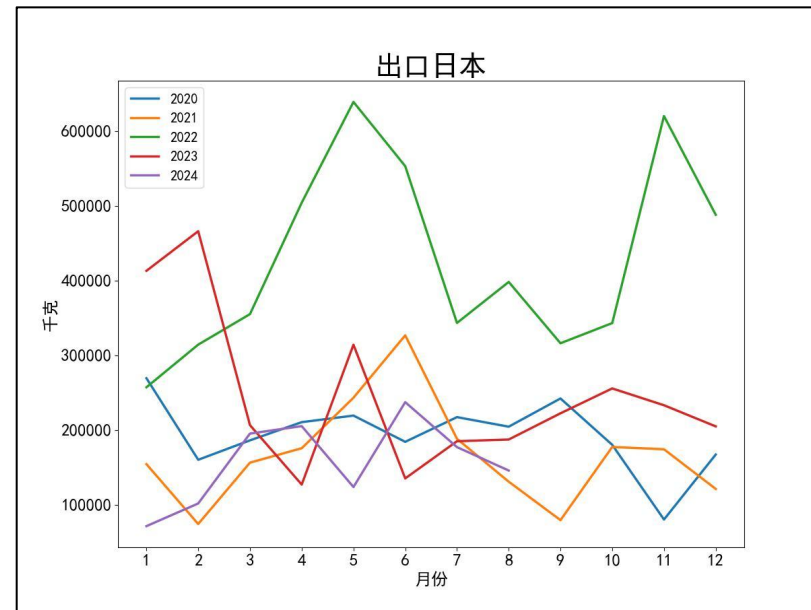
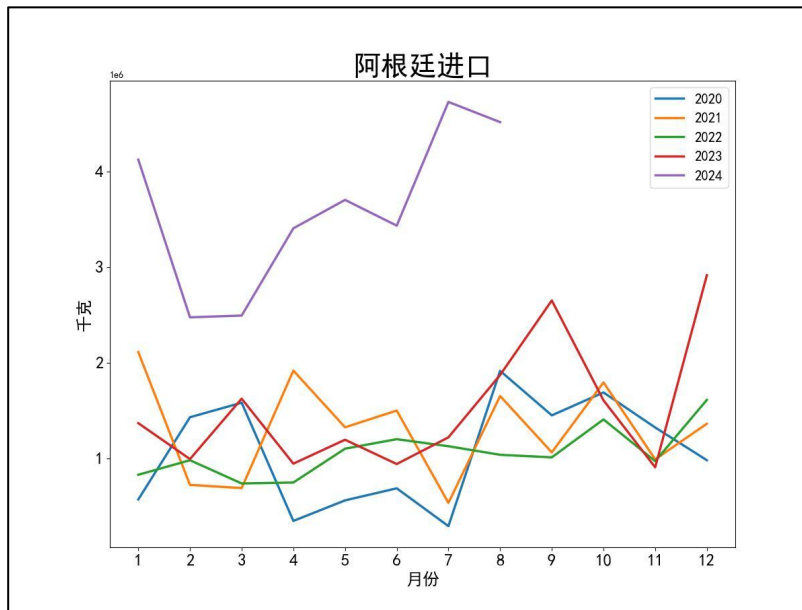
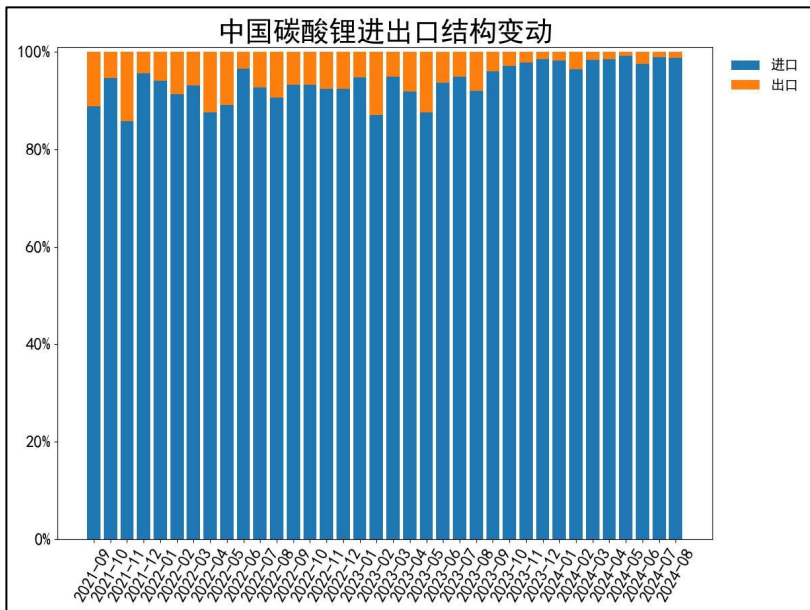
青海产量



四川产量

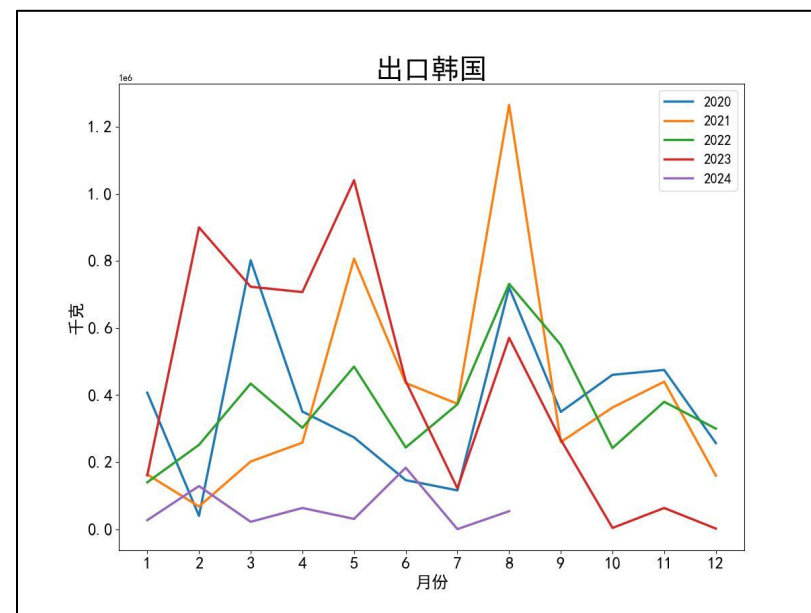
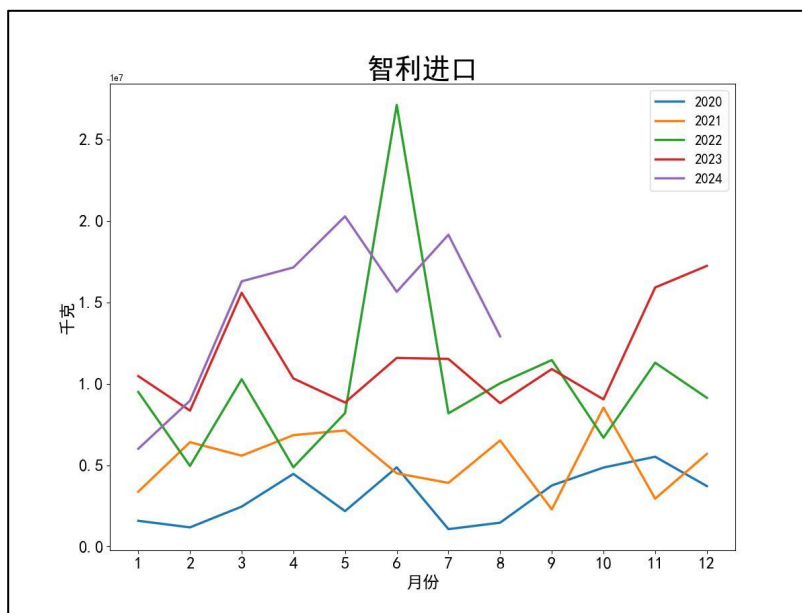


碳酸锂进出口：8月南美进口碳酸锂下降

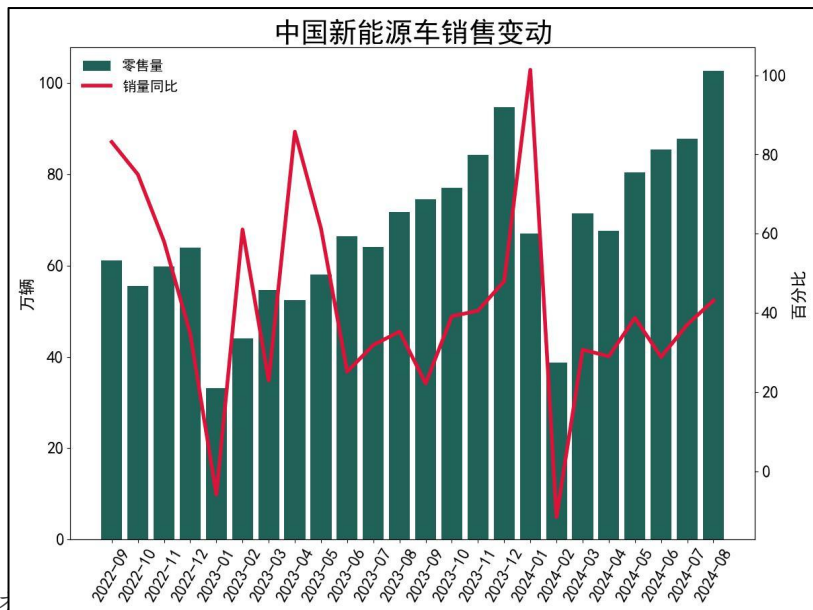
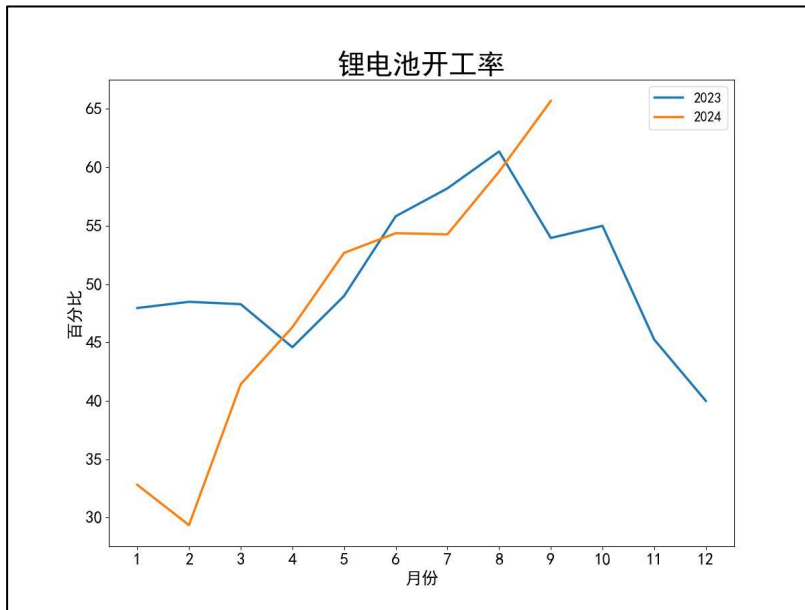
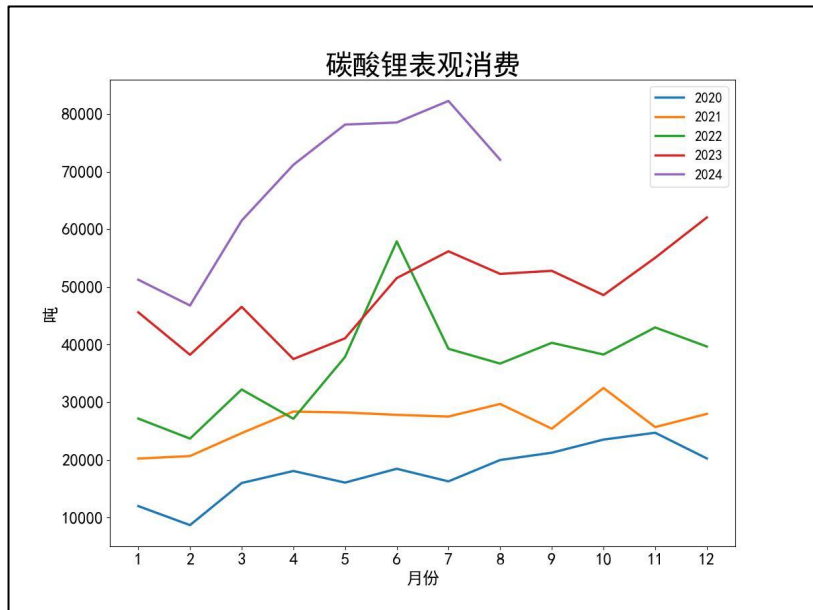


关注:

- 进出口结构：碳酸锂净进口量持稳。
- 进口：8月南美碳酸锂进口下跌明显。
- 出口：碳酸锂出口下降。



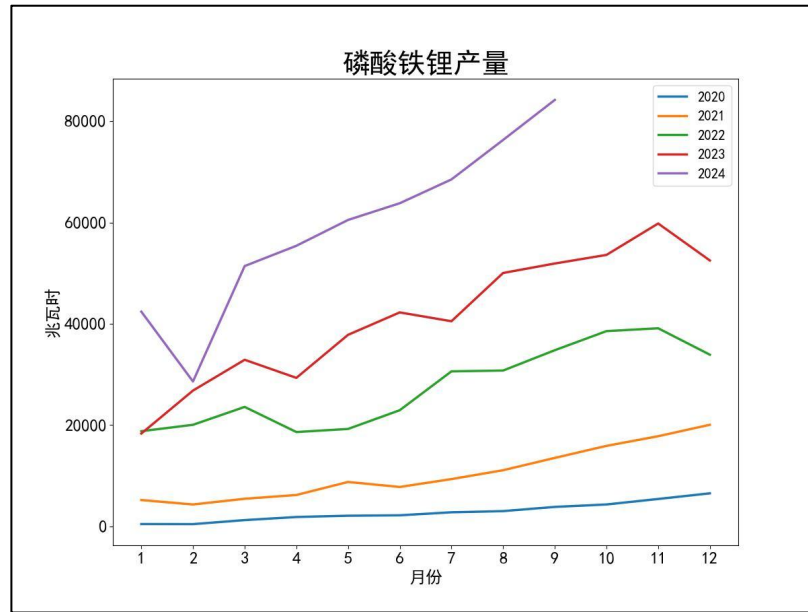
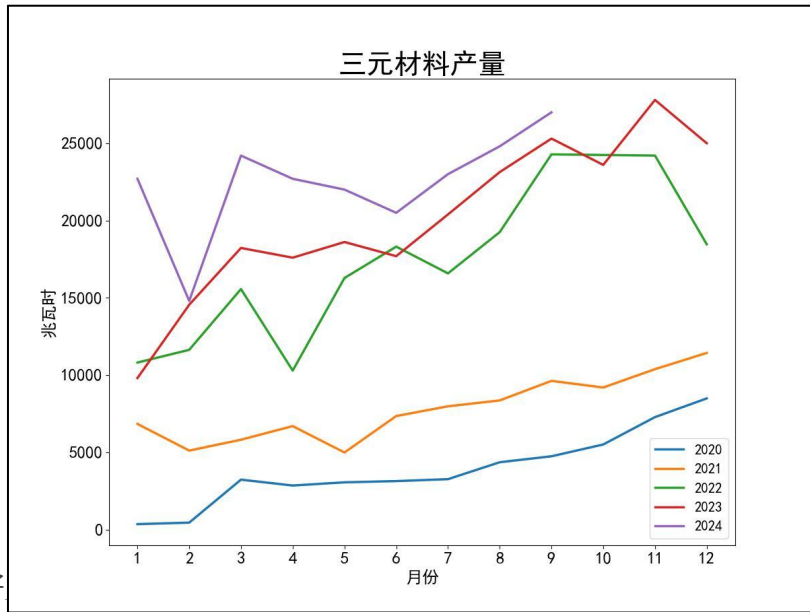
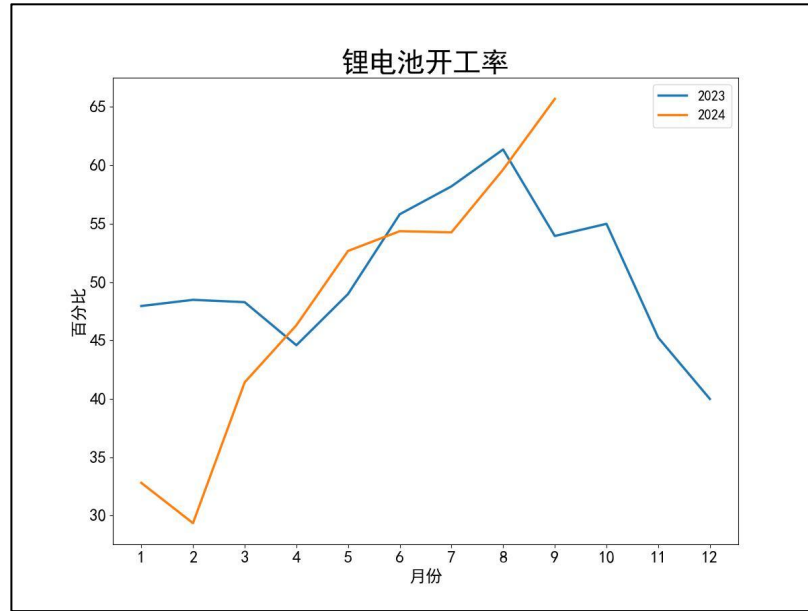
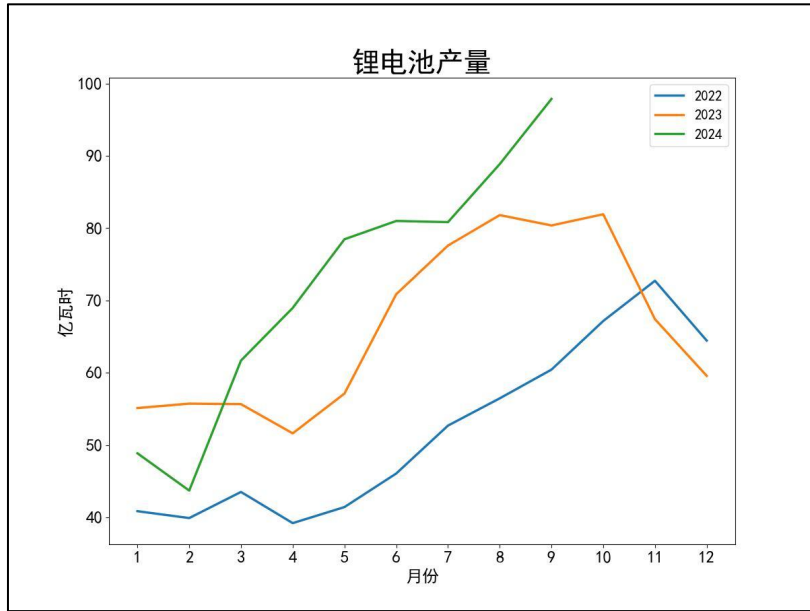
碳酸锂需求：盐场旺季需求褪去，中端备货旺季需求



关注:

- 表观消费：高位，下行
- 锂电开工率：高位，上涨
- 新能源车销售：高位，上涨
- 新能源车销售同比：中位，上涨
- 中国乘用车电动化：高位，持稳

中游锂电池：锂电池供应增加，正极材料持续走高

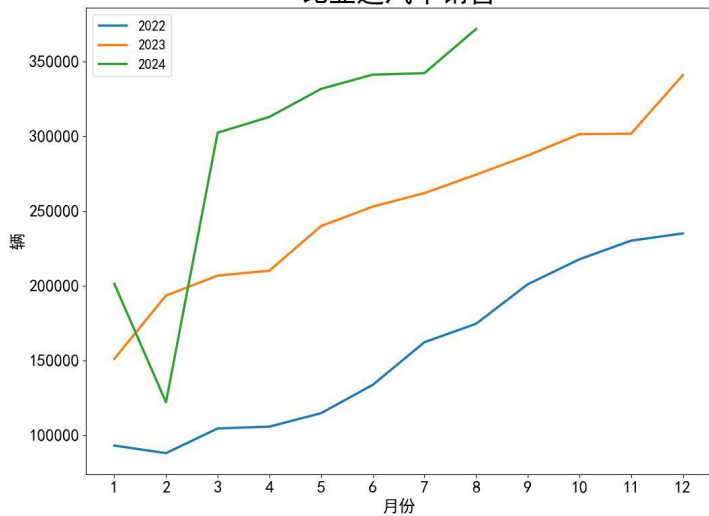


关注：

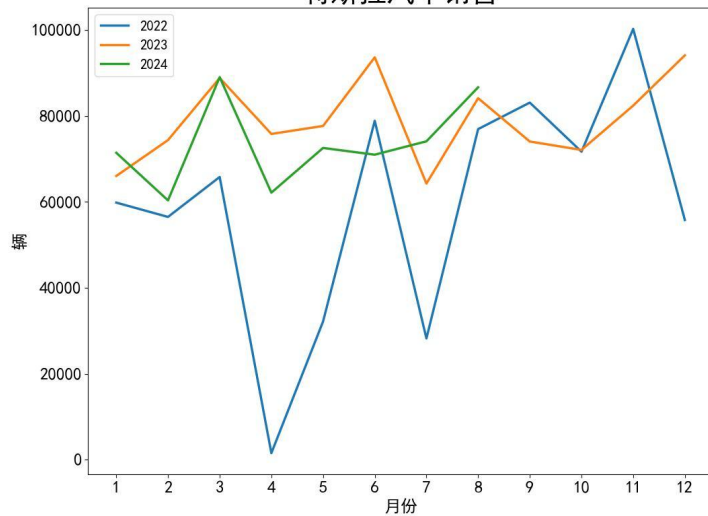
- 锂电池产量：高位，上升
- 锂电池开工率：高位，上升
- 三元材料产量：高位，上升
- 磷酸铁锂产量：高位，上升

终端新能源汽车：新能源汽车销量分化，渗透率持续增长

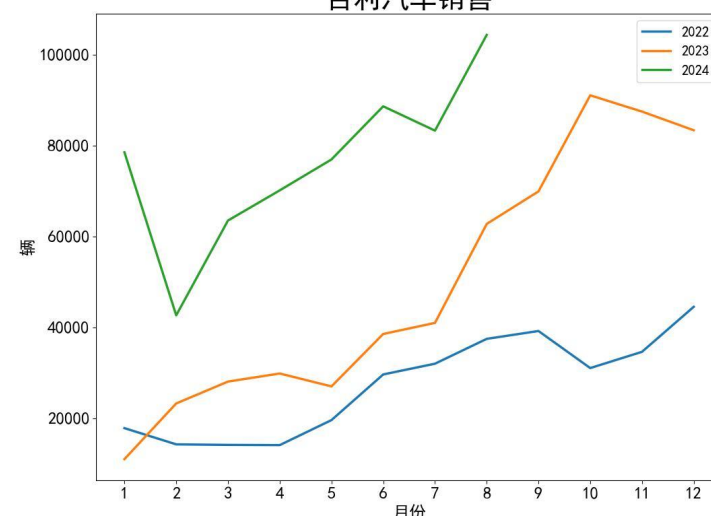
比亚迪汽车销售



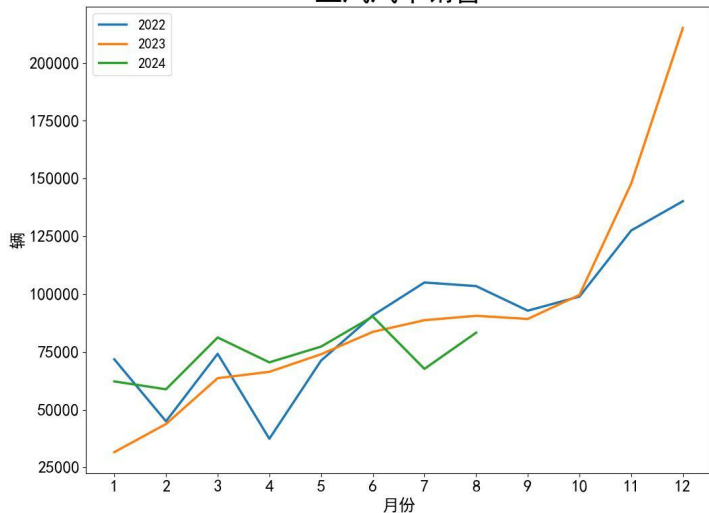
特斯拉汽车销售



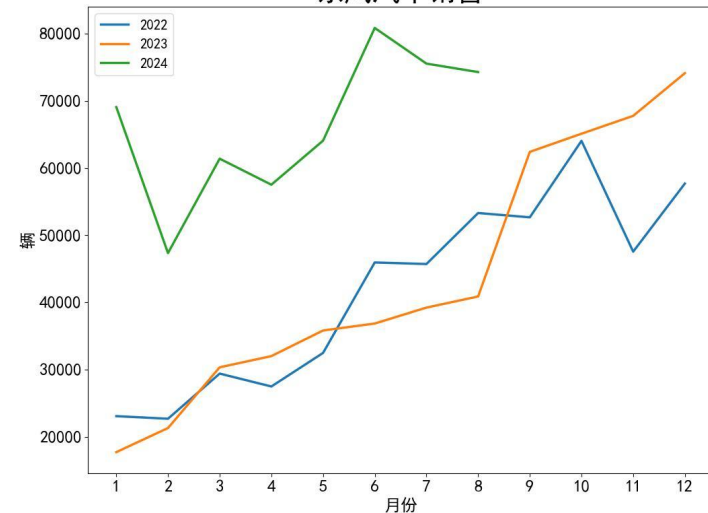
吉利汽车销售



上汽汽车销售



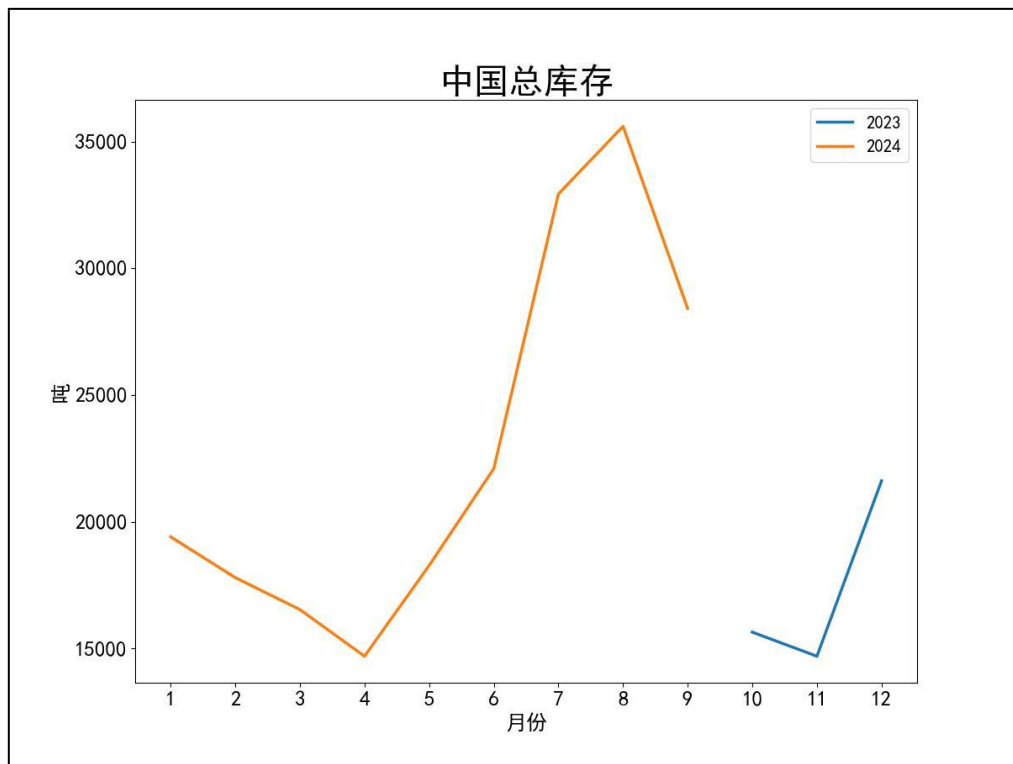
东风汽车销售



中国乘用车电动化指数(月)



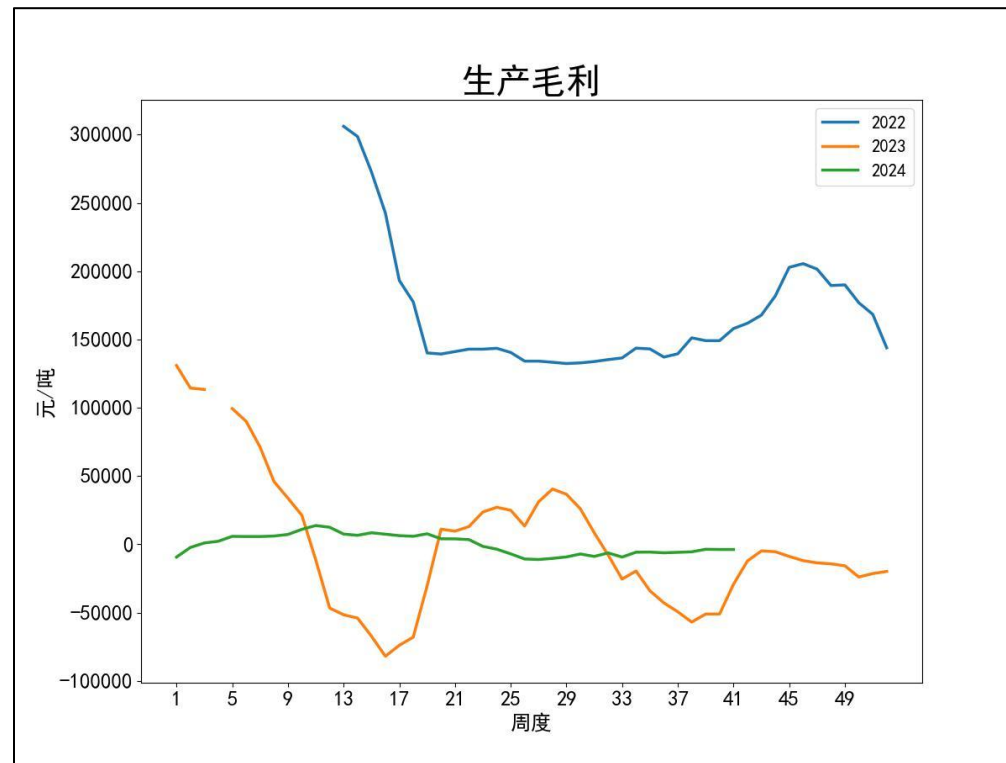
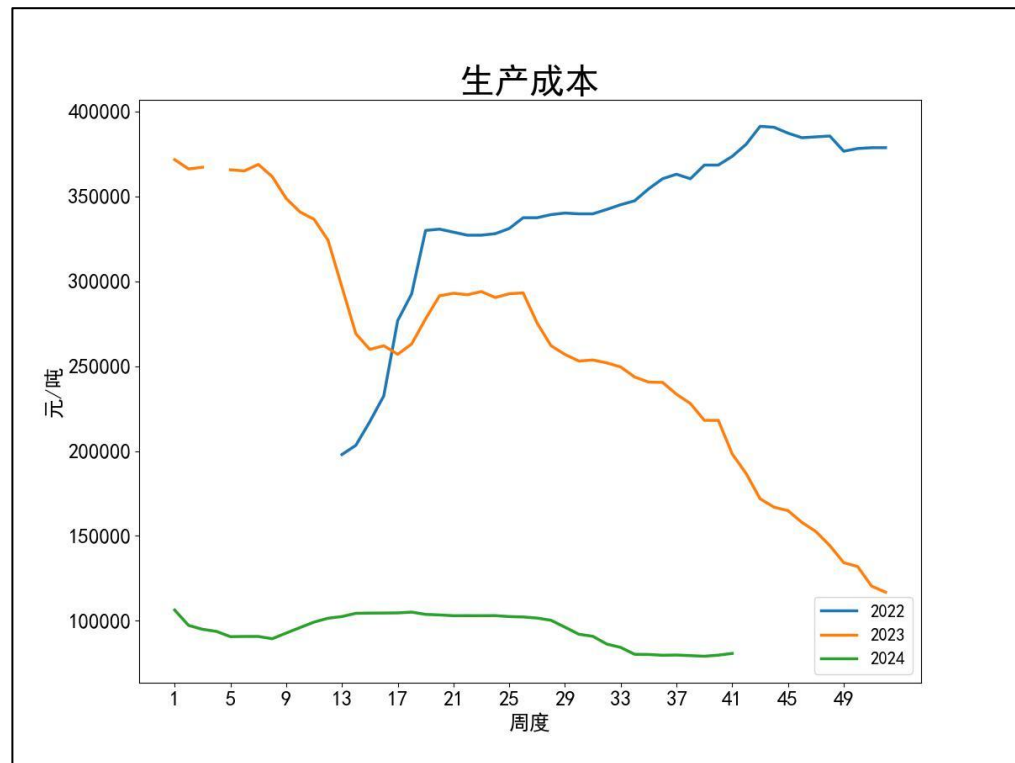
碳酸锂库存：总库存高位去化明显



关注：

- 总库存：高位，增长
- 上游库存：高位，下降
- 下游库存：高位：增长

成本&利润：生产成本和生产毛利持续企稳



关注：

生产成本：当前锂盐成本低位企稳；

生产毛利：生产利润稳定；

期货基差&仓单变动：基差走强，期限结构不稳定



关注:

基差：基差波动缩小，基差走弱，期限结构不稳定；

仓单：仓单下降；

交割库：仓单高位回落，变动较大

交割库	上周五仓单数	周五仓单数	周度仓单变动
GFEX: 碳酸锂: 仓单数量 (日)	44,683	44,087	-596
GFEX: 碳酸锂: 仓单数量: 上海国储库 (日)	1,215	1,215	0
GFEX: 碳酸锂: 仓单数量: 上海象屿速传库 (日)	2,819	2,849	30
GFEX: 碳酸锂: 仓单数量: 中远海运临港库 (日)	2,030	2,030	0
GFEX: 碳酸锂: 仓单数量: 中远海运南昌库 (日)	7,740	7,600	-140
GFEX: 碳酸锂: 仓单数量: 中远海运镇江库 (日)	9,564	9,238	-326
GFEX: 碳酸锂: 仓单数量: 九岭锂业 (宜春奉新) 库 (日)	1,014	1,014	0
GFEX: 碳酸锂: 仓单数量: 九岭锂业 (宜春宜丰) 库 (日)	1,010	1,010	0
GFEX: 碳酸锂: 仓单数量: 五矿无锡 (日)	1,059	1,059	0
GFEX: 碳酸锂: 仓单数量: 厦门国贸 (中远海运镇江) 库 (日)	300	300	0
GFEX: 碳酸锂: 仓单数量: 厦门建益达 (建发上海) 库 (日)	90	90	0
GFEX: 碳酸锂: 仓单数量: 外运龙泉驿库 (日)	3,071	3,071	0
GFEX: 碳酸锂: 仓单数量: 宜春银锂库 (日)	240	240	0
GFEX: 碳酸锂: 仓单数量: 建发上海库 (日)	3,956	3,836	-120
GFEX: 碳酸锂: 仓单数量: 江苏奔牛港务库 (日)	1,644	1,584	-60
GFEX: 碳酸锂: 仓单数量: 江苏诚通库 (日)	190	190	0
GFEX: 碳酸锂: 仓单数量: 盛新锂能 (遂宁) 库 (日)	1,000	1,000	0
GFEX: 碳酸锂: 仓单数量: 遂宁天诚库 (日)	3,856	3,866	10

关注:

- 本周碳酸锂仓单总数量为44087手，相比上周净减少596手；
- 最多仓单库：中远海运镇江库，9238手；
- 仓单注销最多库：中远海运镇江库，注销326手；
- 仓单注册最多库：上海象屿速传库，注册30手；

价差统计1：波动较大关注套利，波动较小关注波动率变化；

价差合约	周一	周二	周三	周四	周五	数量	平均价	标准差	最小价差	下四分位数	中位数	上四分位数	最大价差
12合约-1	0	-2700	-2750	-2950	-3050	4	-2862.5	165	-3050	-2975	-2850	-2737.5	-2700
01合约-1	0	-350	-400	-450	-750	4	-487.5	180	-750	-525	-425	-387.5	-350
02合约-1	0	100	-250	-250	-450	4	-212.5	229	-450	-300	-250	-162.5	100
03合约-1	0	-250	-150	-600	-550	4	-387.5	221	-600	-562.5	-400	-225	-150
04合约-1	0	-2050	-1700	-1250	-950	4	-1487.5	485	-2050	-1787.5	-1475	-1175	-950
05合约-1	0	-300	-550	-700	-1350	4	-725	448	-1350	-862.5	-625	-487.5	-300
06合约-1	0	200	-100	-200	0	4	-25	171	-200	-125	-50	50	200
07合约-1	0	-100	-400	-600	-500	4	-400	216	-600	-525	-450	-325	-100
08合约-1	0	-1650	-1750	-1600	-1800	4	-1700	91	-1800	-1762.5	-1700	-1637.5	-1600
09合约-1	0	-50	250	-200	-250	4	-62.5	225	-250	-212.5	-125	25	250
10合约-1	0	6950	7300	8350	10950	4	8387.5	1809	6950	7212.5	7825	9000	10950
01合约-2	0	-3050	-3150	-3400	-3800	4	-3350	334	-3800	-3500	-3275	-3125	-3050
02合约-2	0	-250	-650	-700	-1200	4	-700	389	-1200	-825	-675	-550	-250
03合约-2	0	-150	-400	-850	-1000	4	-600	394	-1000	-887.5	-625	-337.5	-150
04合约-2	0	-2300	-1850	-1850	-1500	4	-1875	328	-2300	-1962.5	-1850	-1762.5	-1500
05合约-2	0	-2350	-2250	-1950	-2300	4	-2212.5	180	-2350	-2312.5	-2275	-2175	-1950
06合约-2	0	-100	-650	-900	-1350	4	-750	521	-1350	-1012.5	-775	-512.5	-100
07合约-2	0	100	-500	-800	-500	4	-425	377	-800	-575	-500	-350	100
08合约-2	0	-1750	-2150	-2200	-2300	4	-2100	242	-2300	-2225	-2175	-2050	-1750
09合约-2	0	-1700	-1500	-1800	-2050	4	-1762.5	229	-2050	-1862.5	-1750	-1650	-1500
10合约-2	0	6900	7550	8150	10700	4	8325	1664	6900	7387.5	7850	8787.5	10700
02合约-3	0	-2950	-3400	-3650	-4250	4	-3562.5	542	-4250	-3800	-3525	-3287.5	-2950
03合约-3	0	-500	-800	-1300	-1750	4	-1087.5	551	-1750	-1412.5	-1050	-725	-500
04合约-3	0	-2200	-2100	-2100	-1950	4	-2087.5	103	-2200	-2125	-2100	-2062.5	-1950
05合约-3	0	-2600	-2400	-2550	-2850	4	-2600	187	-2850	-2662.5	-2575	-2512.5	-2400
06合约-3	0	-2150	-2350	-2150	-2300	4	-2237.5	103	-2350	-2312.5	-2225	-2150	-2150
07合约-3	0	-200	-1050	-1500	-1850	4	-1150	713	-1850	-1587.5	-1275	-837.5	-200
08合约-3	0	-1550	-2250	-2400	-2300	4	-2125	388	-2400	-2325	-2275	-2075	-1550
09合约-3	0	-1800	-1900	-2400	-2550	4	-2162.5	368	-2550	-2437.5	-2150	-1875	-1800
10合约-3	0	5250	5800	6550	8900	4	6625	1608	5250	5662.5	6175	7137.5	8900
03合约-4	0	-3200	-3550	-4250	-4800	4	-3950	715	-4800	-4387.5	-3900	-3462.5	-3200
04合约-4	0	-2550	-2500	-2550	-2700	4	-2575	87	-2700	-2587.5	-2550	-2537.5	-2500
05合约-4	0	-2500	-2650	-2800	-3300	4	-2812.5	347	-3300	-2925	-2725	-2612.5	-2500

关注：

价差波动较小合约
(标准差150以下)

价差波动较大合约
(标准差350以上)

数据来源：钢联

价差统计2：波动较大关注套利，波动较小关注波动率变化；

价差合约	周一	周二	周三	周四	周五	数量	平均价	标准差	最小价差	下四分位数	中位数	上四分位数	最大价差
06合约-4	0	-2400	-2500	-2750	-2850	4	-2625	210	-2850	-2775	-2625	-2475	-2400
07合约-4	0	-2250	-2750	-2750	-2800	4	-2637.5	259	-2800	-2762.5	-2750	-2625	-2250
08合约-4	0	-1850	-2800	-3100	-3650	4	-2850	754	-3650	-3237.5	-2950	-2562.5	-1850
09合约-4	0	-1600	-2000	-2600	-2550	4	-2187.5	477	-2600	-2562.5	-2275	-1900	-1600
10合约-4	0	5150	5400	5950	8400	4	6225	1488	5150	5337.5	5675	6562.5	8400
04合约-5	0	-5250	-5250	-5500	-5750	4	-5437.5	239	-5750	-5562.5	-5375	-5250	-5250
05合约-5	0	-2850	-3050	-3250	-4050	4	-3300	526	-4050	-3450	-3150	-3000	-2850
06合约-5	0	-2300	-2750	-3000	-3300	4	-2837.5	423	-3300	-3075	-2875	-2637.5	-2300
07合约-5	0	-2500	-2900	-3350	-3350	4	-3025	409	-3350	-3350	-3125	-2800	-2500
08合约-5	0	-3900	-4500	-4350	-4600	4	-4337.5	309	-4600	-4525	-4425	-4237.5	-3900
09合约-5	0	-1900	-2550	-3300	-3900	4	-2912.5	872	-3900	-3450	-2925	-2387.5	-1900
10合约-5	0	5350	5300	5750	8400	4	6200	1480	5300	5337.5	5550	6412.5	8400
05合约-6	0	-5550	-5800	-6200	-7100	4	-6162.5	680	-7100	-6425	-6000	-5737.5	-5550
06合约-6	0	-2650	-3150	-3450	-4050	4	-3325	585	-4050	-3600	-3300	-3025	-2650
07合约-6	0	-2400	-3150	-3600	-3800	4	-3237.5	621	-3800	-3650	-3375	-2962.5	-2400
08合约-6	0	-4150	-4650	-4950	-5150	4	-4725	435	-5150	-5000	-4800	-4525	-4150
09合约-6	0	-3950	-4250	-4550	-4850	4	-4400	387	-4850	-4625	-4400	-4175	-3950
10合约-6	0	5050	4750	5050	7050	4	5475	1059	4750	4975	5050	5550	7050
06合约-7	0	-5350	-5900	-6400	-7100	4	-6187.5	744	-7100	-6575	-6150	-5762.5	-5350
07合约-7	0	-2750	-3550	-4050	-4550	4	-3725	768	-4550	-4175	-3800	-3350	-2750
08合约-7	0	-4050	-4900	-5200	-5600	4	-4937.5	657	-5600	-5300	-5050	-4687.5	-4050
09合约-7	0	-4200	-4400	-5150	-5400	4	-4787.5	578	-5400	-5212.5	-4775	-4350	-4200
10合约-7	0	3000	3050	3800	6100	4	3987.5	1455	3000	3037.5	3425	4375	6100
07合约-8	0	-5450	-6300	-7000	-7600	4	-6587.5	926	-7600	-7150	-6650	-6087.5	-5450
08合约-8	0	-4400	-5300	-5650	-6350	4	-5425	811	-6350	-5825	-5475	-5075	-4400
09合约-8	0	-4100	-4650	-5400	-5850	4	-5000	778	-5850	-5512.5	-5025	-4512.5	-4100
10合约-8	0	2750	2900	3200	5550	4	3600	1313	2750	2862.5	3050	3787.5	5550
08合约-9	0	-7100	-8050	-8600	-9400	4	-8287.5	966	-9400	-8800	-8325	-7812.5	-7100
09合约-9	0	-4450	-5050	-5850	-6600	4	-5487.5	938	-6600	-6037.5	-5450	-4900	-4450
10合约-9	0	2850	2650	2950	5100	4	3387.5	1148	2650	2800	2900	3487.5	5100
09合约-10	0	-7150	-7800	-8800	-9650	4	-8350	1101	-9650	-9012.5	-8300	-7637.5	-7150
10合约-10	0	2500	2250	2500	4350	4	2900	974	2250	2437.5	2500	2962.5	4350
10合约-11	0	-200	-500	-450	1300	4	37.5	852	-500	-462.5	-325	175	1300

关注：

价差波动较小合约
(标准差150以下)

价差波动较大合约
(标准差350以上)

免责声明

此报告并非针对或意图送发给或为任何就送发、发布、可得到或使用此报告而使中原期货股份有限公司违反当地的法律或法规或可致使中原期货股份有限公司受制于的法律或法规的任何地区、国家或其它管辖区域的公民或居民。除非另有显示，否则所有此报告中的材料的版权均属中原期货股份有限公司。未经中原期货股份有限公司事先书面授权下，不得更改或以任何方式发送、复印此报告的材料、内容或其复印本予任何其它人。所有于此报告中使用的商标、服务标记及标记均为中原期货股份有限公司的商标、服务标记及标记。此报告所载的资料、工具及材料只提供给阁下作查照之用。此报告的内容并不构成对任何人的投资建议，而中原期货股份有限公司不会因接收人收到此报告而视他们为其客户。

此报告所载资料的来源及观点的出处皆被中原期货股份有限公司认为可靠，但中原期货股份有限公司不能担保其准确性或完整性，而中原期货股份有限公司不对因使用此报告的材料而引致的损失而负任何责任。并不能依靠此报告以取代行使独立判断。中原期货股份有限公司可发出其它与本报告所载资料不一致及有不同结论的报告。本报告及该等报告反映编写分析员的不同设想、见解及分析方法。为免生疑，本报告所载的观点并不代表中原期货股份有限公司，或任何其附属或联营公司的立场。此报告中所指的投资及服务可能不适合阁下，我们建议阁下如有任何疑问应咨询独立投资顾问。此报告并不构成投资、法律、会计或税务建议或担保任何投资或策略适合或切合阁下个别情况。此报告并不构成给予阁下私人咨询建议。

联系我们

- 总部地址：河南自贸试验区郑州片区（郑东）商务外环路10号中原广发金融大厦四楼 电话：4006-967-218
- 上海分公司：上海市自贸区福山路388号、向城路69号15层07室 电话：021-68590799
- 西北分公司：宁夏银川市金凤区CBD金融中心力德财富大厦1607室 电话：0951-8670121
- 山东分公司：济南市历下区经十路15982号第一大道19层1901 电话：0531-82955668
- 新乡营业部：河南省新乡市荣校路195号1号楼东1-2层 电话：0373-2072882
- 南阳营业部：河南省南阳市宛城区光武区与孔明路交叉口星旺家园3幢1楼001-1室 电话：0377-63261919
- 灵宝营业部：河南省灵宝市函谷大道北段西侧（灵宝市函谷路与五龙路交叉口金湖公馆） 电话：0398-2297999
- 洛阳营业部：河南省洛阳市洛龙区开元大道260号财源大厦综合办公楼1幢2层 电话：0379-61161502
- 西安营业部：陕西省西安市高新区科技一路万象汇3号楼23层2305室 电话：029-89619031
- 杭州营业部：浙江省杭州市拱墅区远见大厦2号楼1013室 电话：0571-85236619

Thanks

公司网址：www.zyfutures.com

公司电话：4006-967-218

公司地址：河南自贸试验区郑州片区（郑东）商务外环路10号中原广发金融大厦四楼

