

投资咨询业务资格
证监发【2014】217号

成交活跃度高位 等待蓄势再出发

——股指周报2024.11.04



客服中心：李卫红

联系方式：0371-68599157

电子邮箱：liwh_qh@ccnew.com

投资咨询编号：Z0017812

本期观点

品种	主要逻辑	策略建议	风险提示
股指	<p>1、据Wind数据统计，截至上周五，当周国内外市场热点频出，国内方面，央行启动买断式逆回购新工具并迅速落地；一揽子政策显成效，我国制造业PMI重回景气区间，楼市17年来首次“银十”超“金九”；A股三季报披露收官，上市公司“真金白银”提振信心，资金面迎来“重要拐点”。海外方面，美国一系列重磅数据出炉，美联储下周降息25基点“板上钉钉”；苹果、微软等科技巨头财报密集披露扰动市场；美国大选进入最后冲刺，黄金创新高后投资者“落袋为安”；英伟达将取代英特尔，被纳入道指成分股；双重打击浇灭“牛市”火焰，印度股市创四年多最差记录；日本央行按兵不动，货币政策走向迷雾重重。</p> <p>2、市场综述：四大指数维持整固，沪深300周跌1.68%，上证50周跌1.18%，中证500周涨0.38%，中证1000周跌0.75%。成交方面，四大指数日均交易量交易前一周涨跌互现。</p> <p>3、资金面：8月19日起，北向资金按季公布。融资买入累计余额较前一周增加281.61亿元，融资盘整体强势回归。</p> <p>4、随着政策的逐步明朗化，市场将从情绪驱动转向理性，资金会逐步从单一的抄底低估值板块逻辑转向政策实际收益的板块。本轮增量资金主要包括散户和外资的回补，其中外资的作用尤为关键。但随着人民币汇率触7遇阻后，外部因素的扰动或将影响外资的动向。从近期股指横盘的状态可以发现目前市场资金存在分歧：未来有政策预期，但力度多大以及能否有效刺激经济增长并不明朗。</p>	<p>操作上，周五四大指数走势分化，中证500、1000受题材股调整带动明显弱于沪深300和上证50；两市成交量维持2万亿，在重磅会议来临之前，短线高市盈率板块获利回吐的压力凸显，蓝筹股得到关注；关注指数强弱切换套利机会。随着震荡时间的加长，指数由降波向升波运行的概率加大，注意期权做多波动率策略择机参与。</p> <p>（以上观点仅供参考，不作为入市依据）。</p>	<p>1) 外部市场环境； 2) 地缘政治因素； 3) 货币政策调整。</p>

目录

Content

01

行情回顾

02

宏观分析

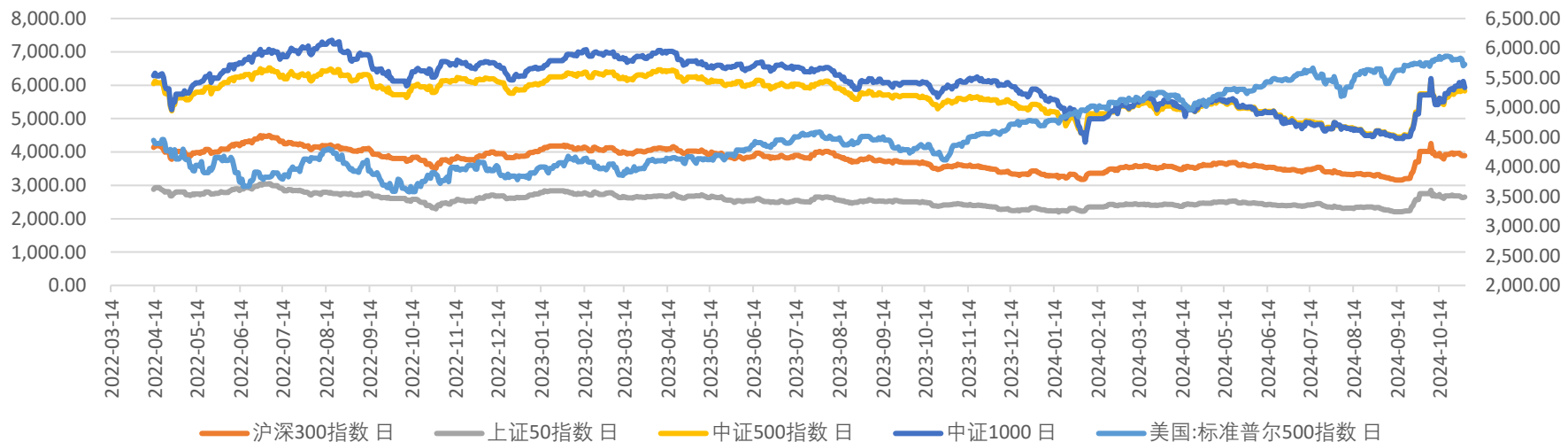
03

市场情绪

01

行情回顾

周度行情回顾

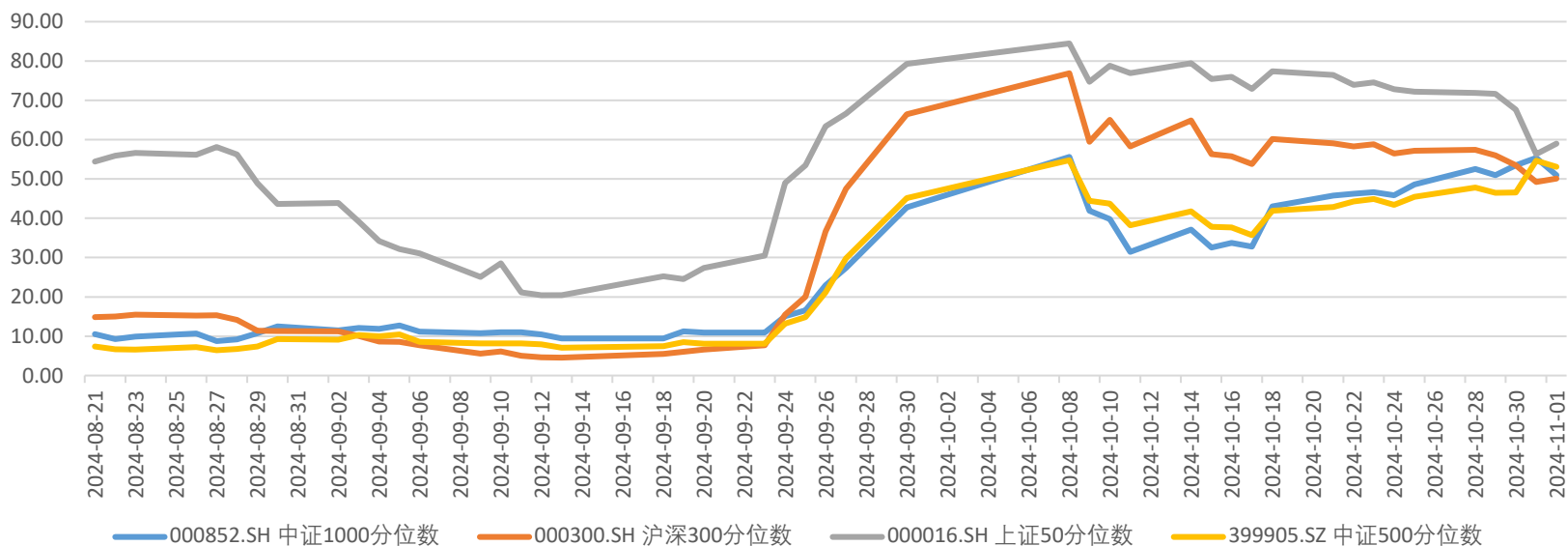
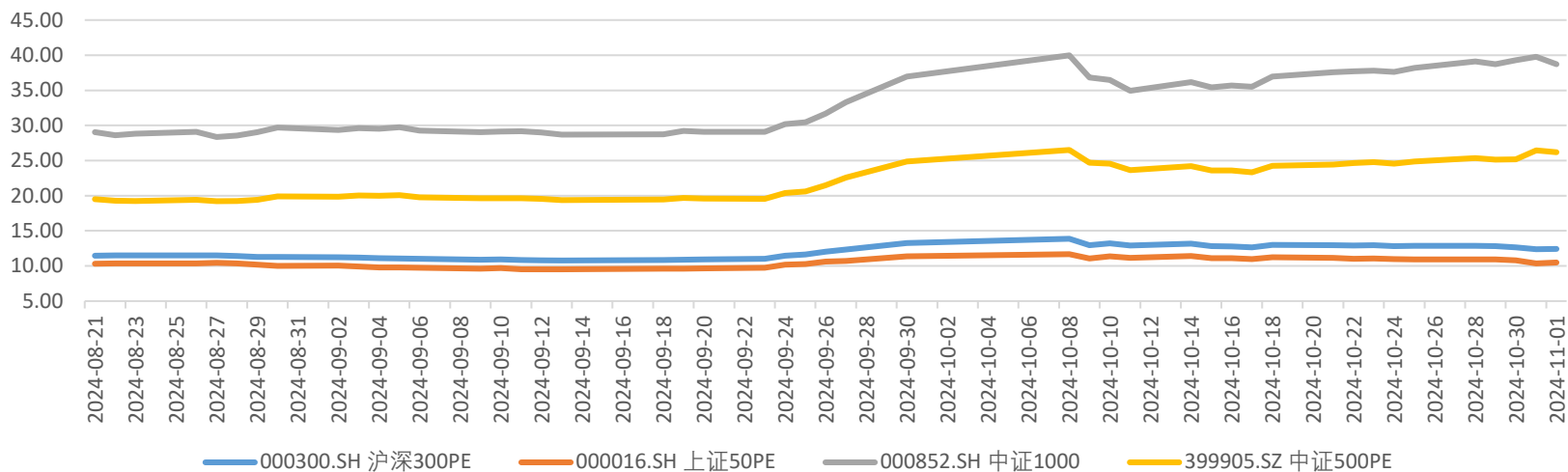


主要指数	周涨跌幅	涨跌点数	收盘价	成交量 (万手)	成交量环比
上证指数	-0.84	-27.69	3,272.01	370,342	23.08%
上证50	-1.18	-31.79	2,651.53	26,338	-2.25%
沪深300	-1.68	-66.40	3,890.02	126,151	10.09%
科创50	-5.19	-51.45	939.76	19,485	-11.36%
中证500	0.38	22.13	5,831.82	148,144	21.26%
深证成指	-1.55	-164.35	10,455.50	521,129	17.68%
创业板指	-5.14	-115.16	2,123.74	179,005	0.35%
中证1000	-0.75	-44.68	5,930.23	181,589	12.99%

数据来源:
Wind



国内数据 (一)

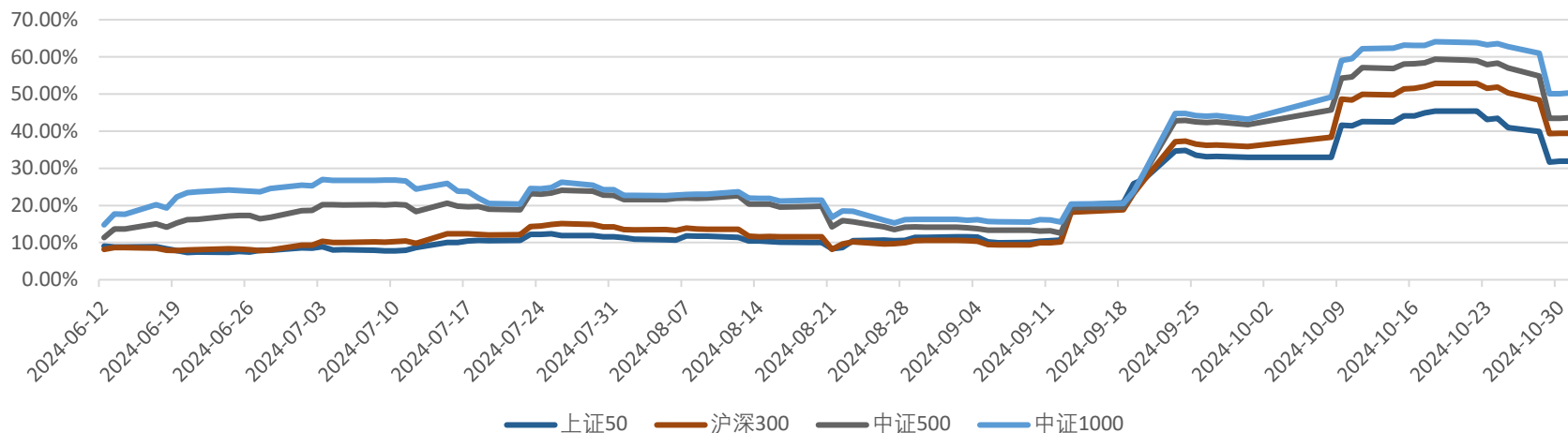


数据来源:
Wind



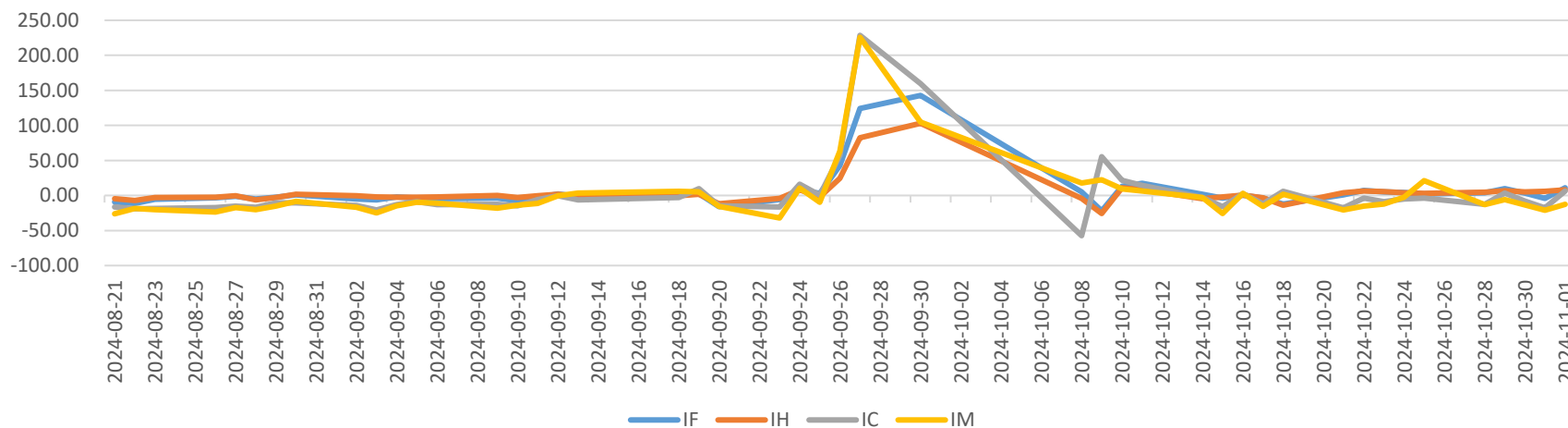
国内数据 (二)

四大股指期权波动率



四大指数的基差低位持稳，波动率回落。

基差

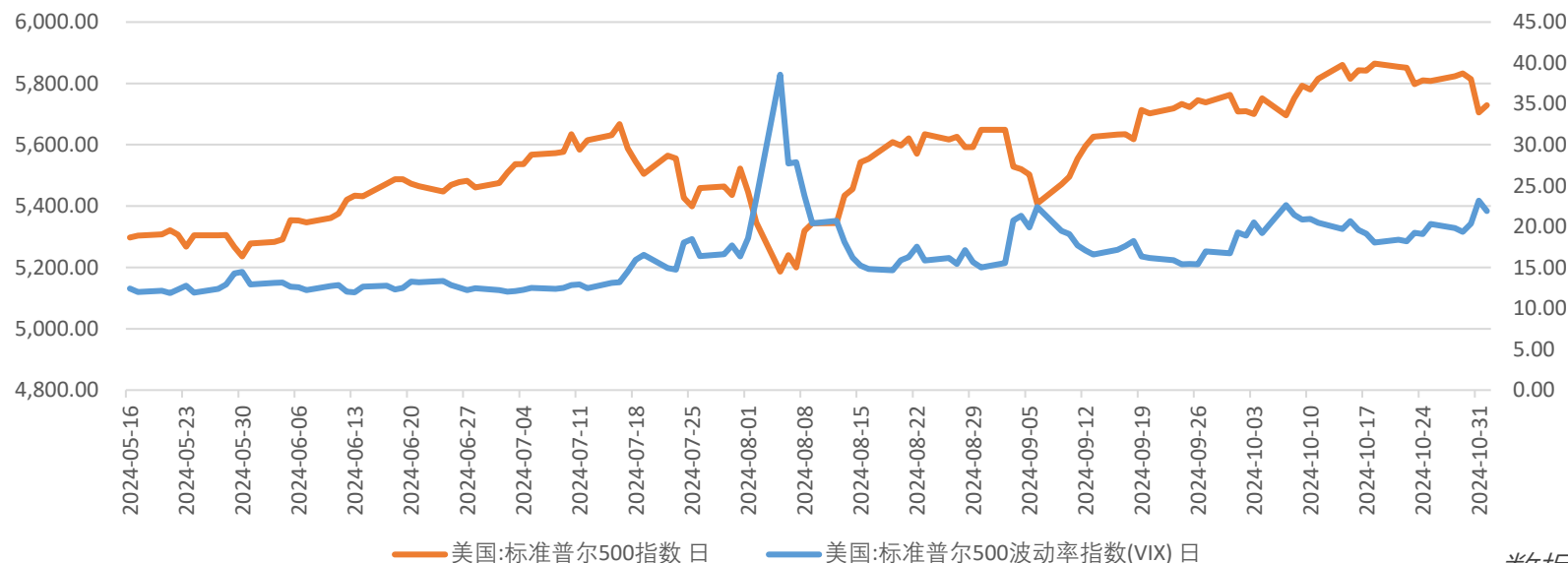
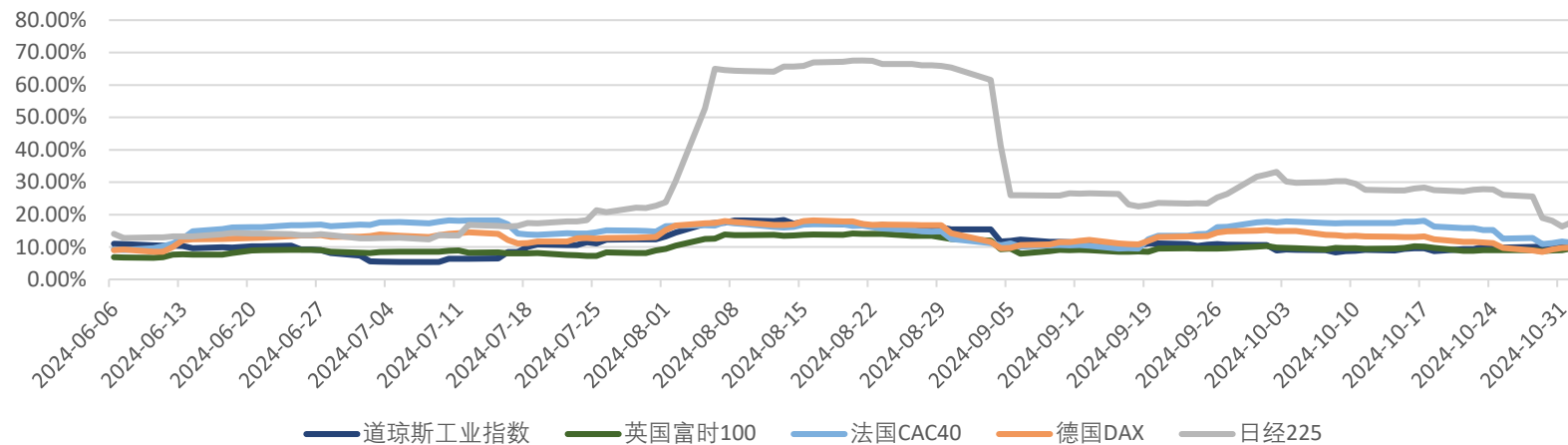


数据来源：
Wind



国外数据

波动率



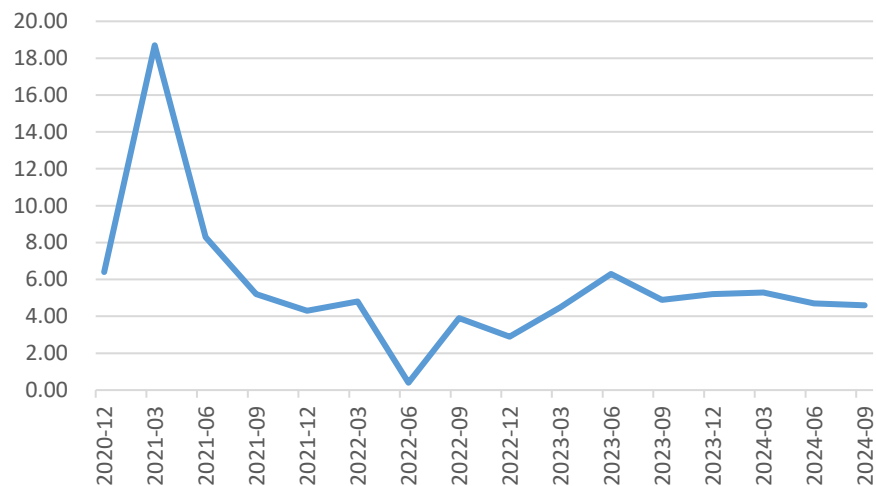
数据来源:
Wind

02

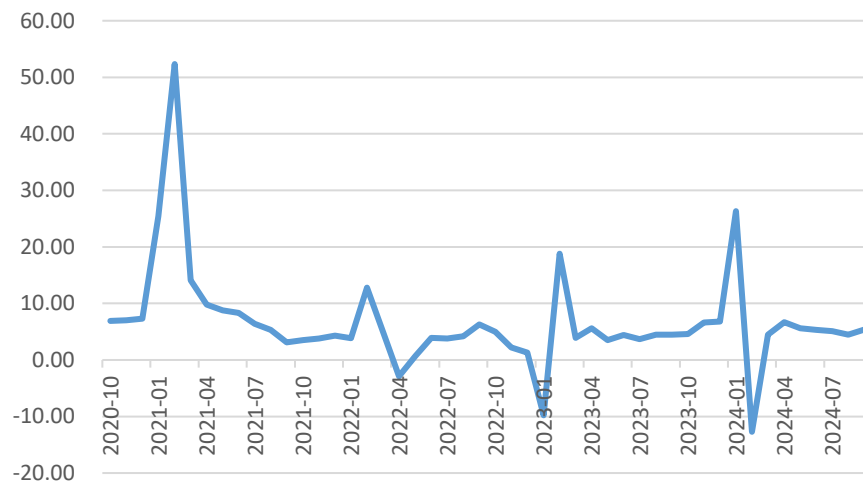
宏观分析

国内宏观 (一)

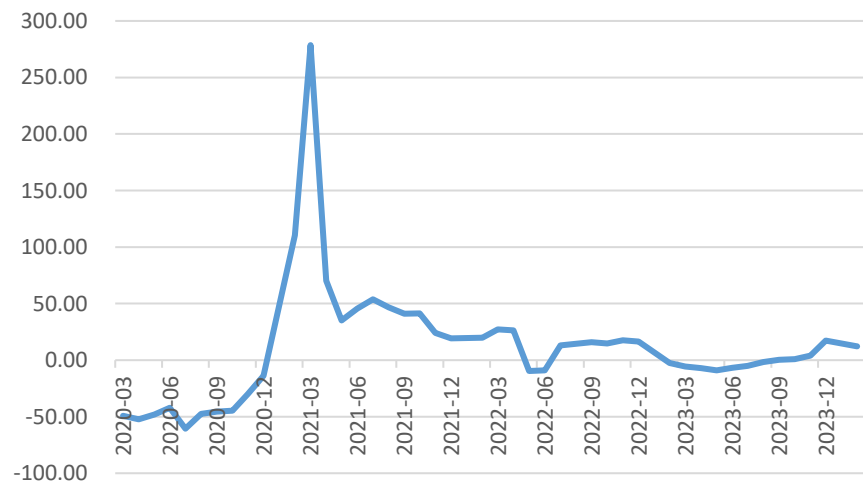
GDP:不变价:当季同比



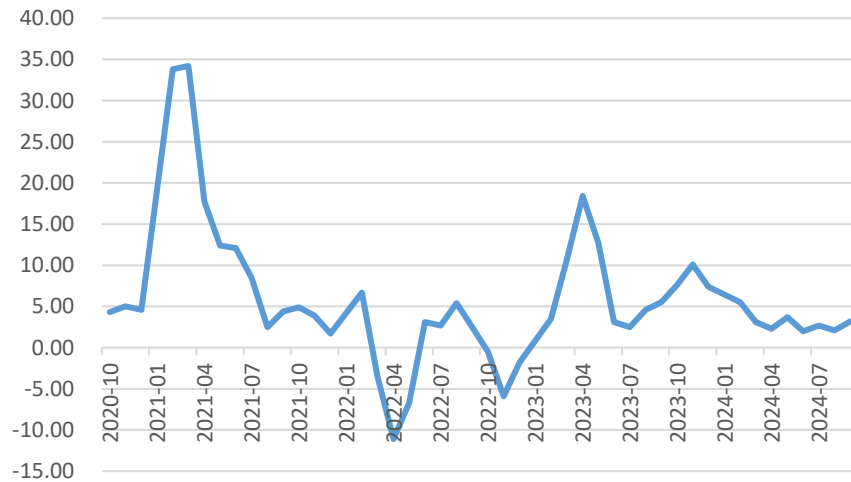
工业增加值:当月同比



国有工业企业:利润总额:累计同比



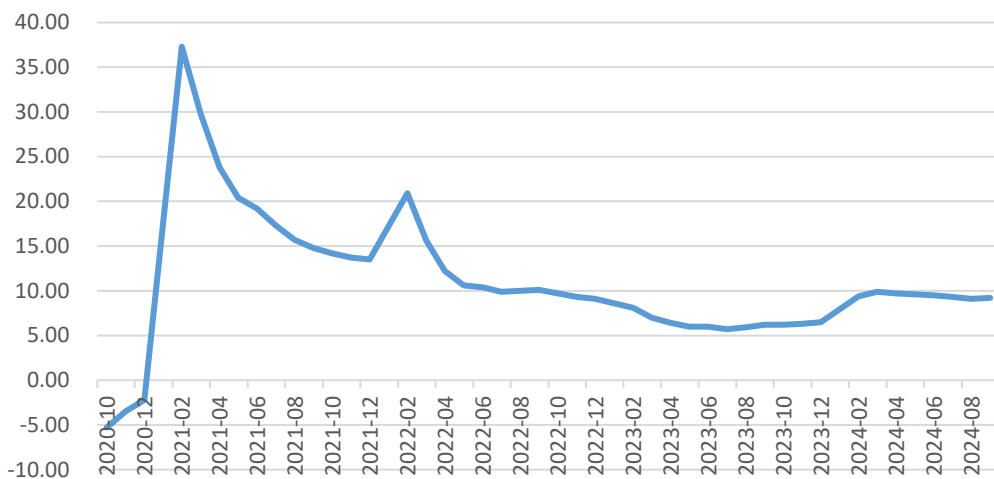
社会消费品零售总额:当月同比



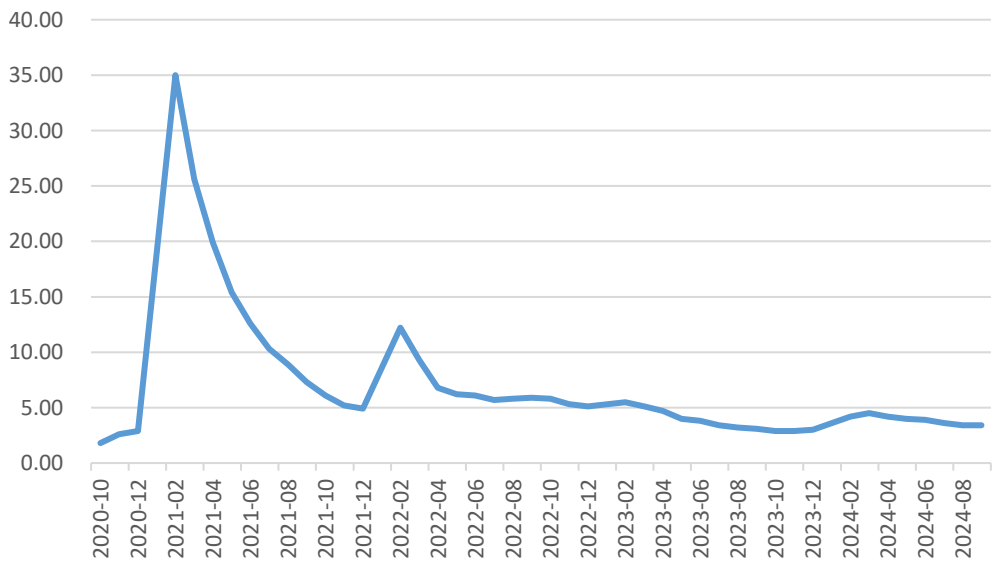
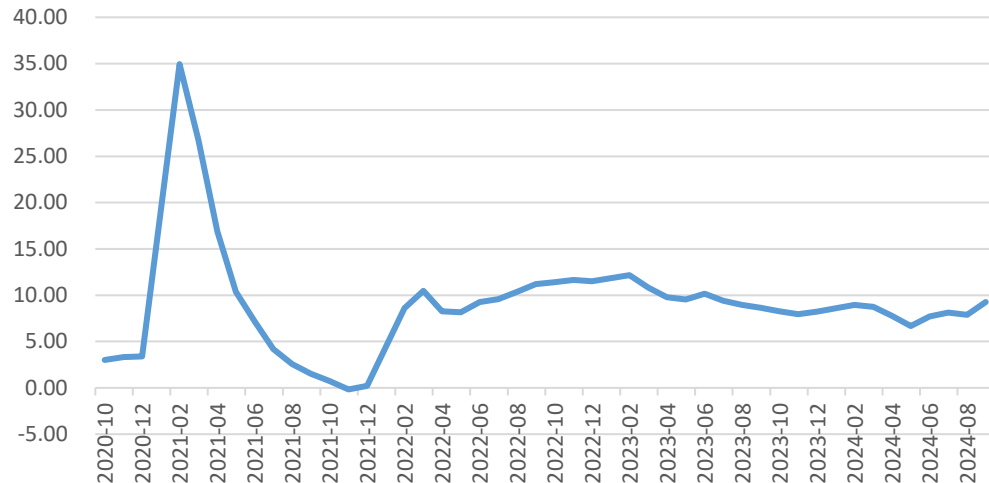
数据来源:
Wind

国内宏观 (二)

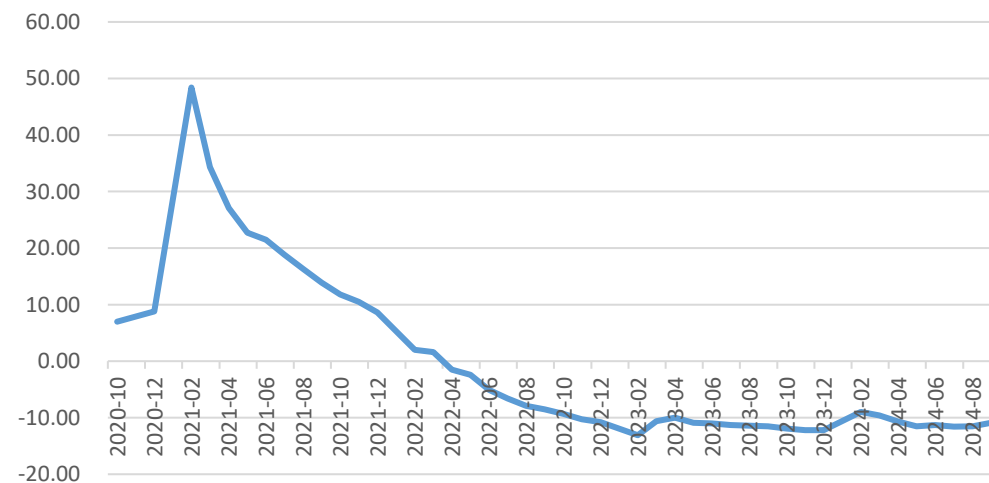
固定资产投资完成额:制造业:累计同比



固定资产投资完成额:基础设施建设投资:累计同比

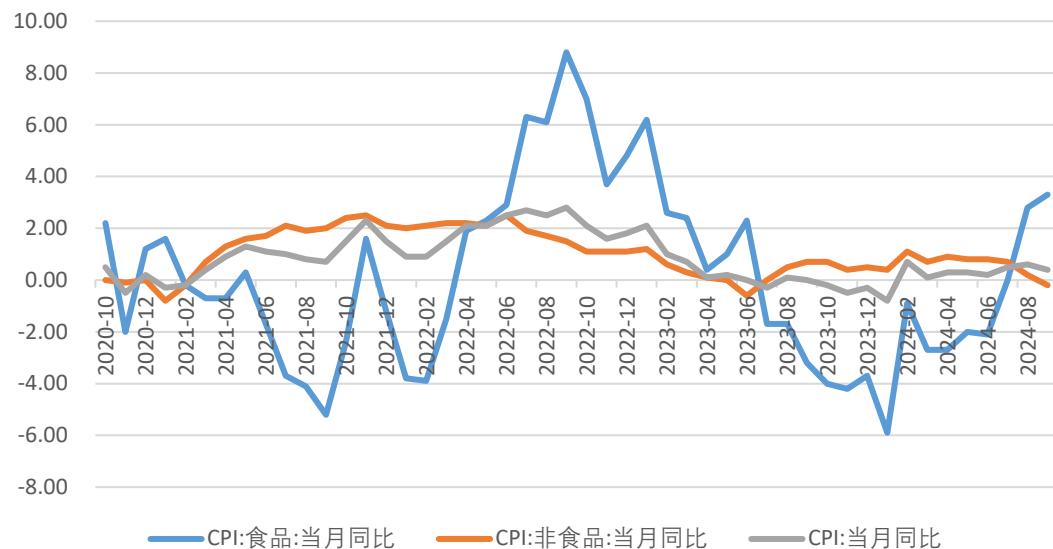


房地产开发投资完成额:建筑工程:累计同比

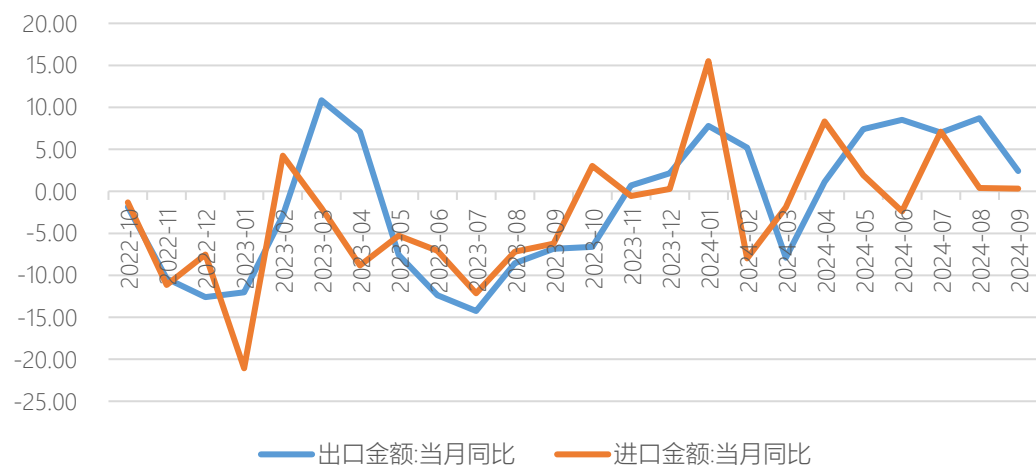


数据来源:
Wind

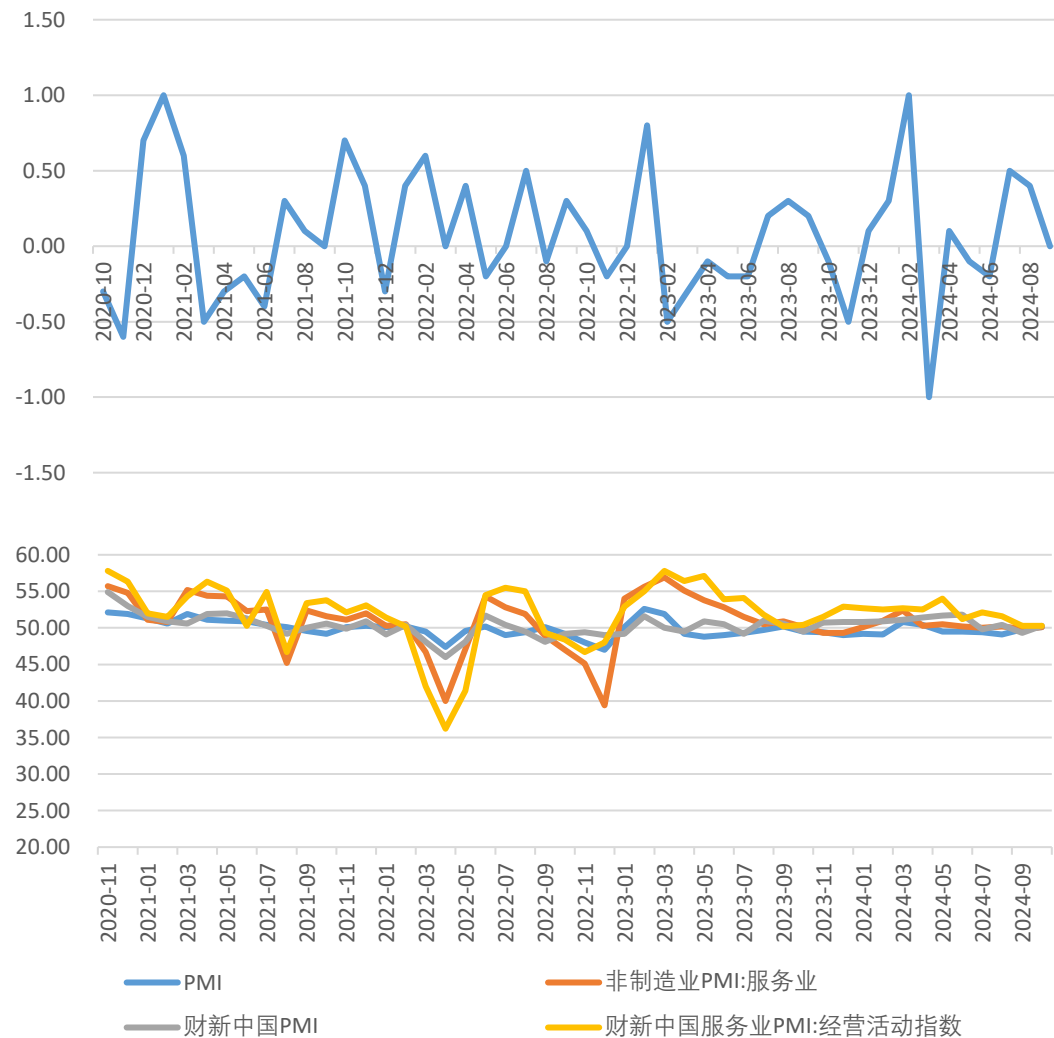
国内宏观 (三)



进出口数据



CPI:环比

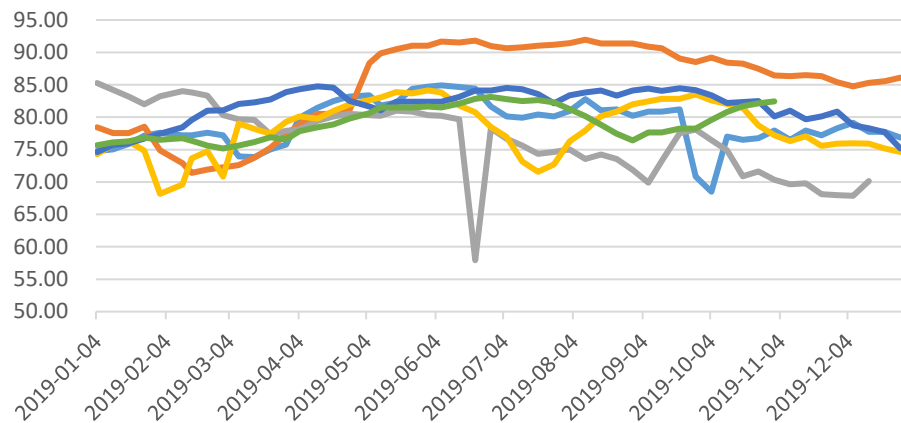


数据来源:
Wind

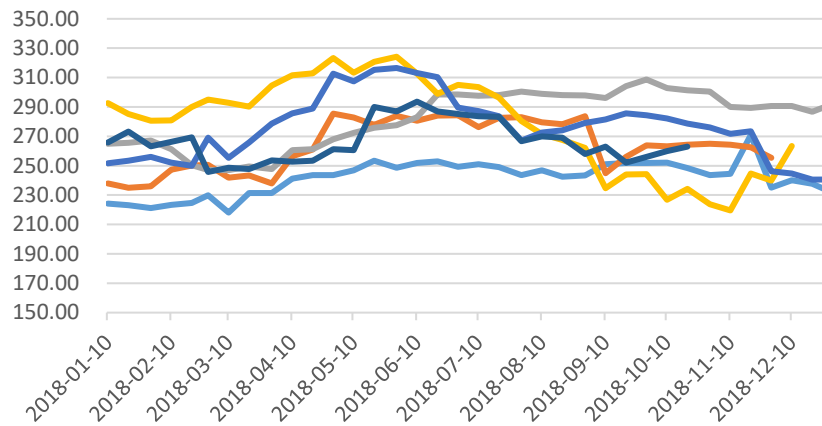


国内高频数据 (一)

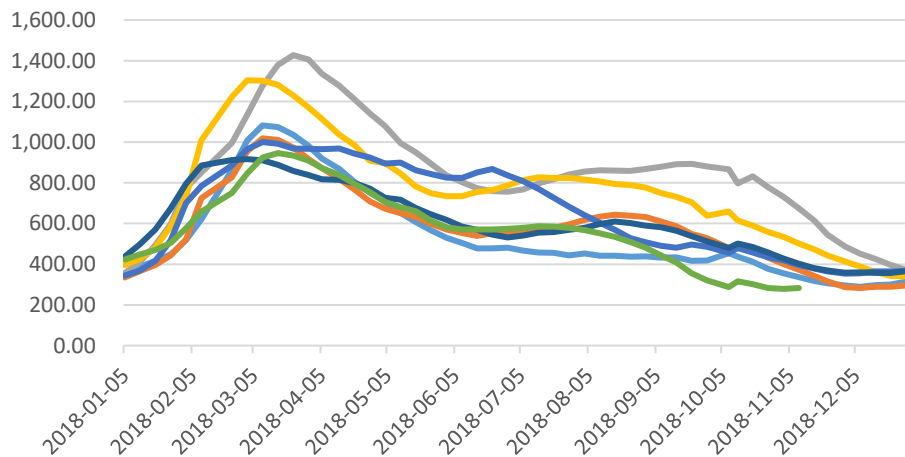
高炉开工



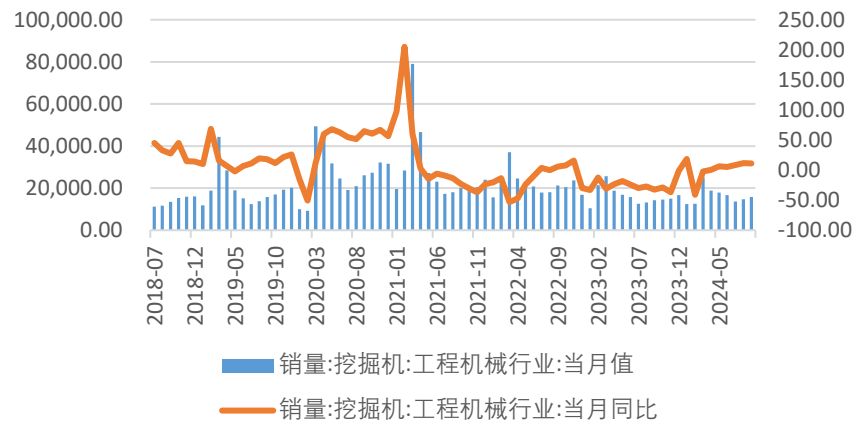
粗钢产量



螺纹钢库存



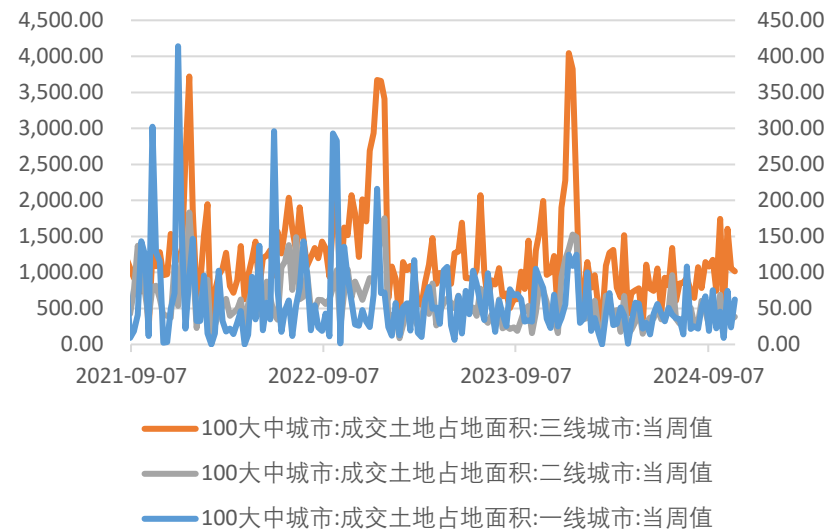
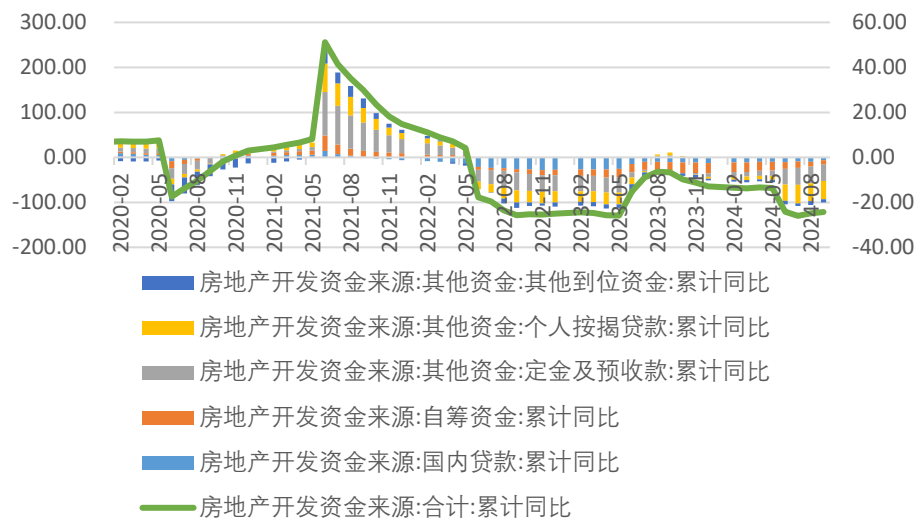
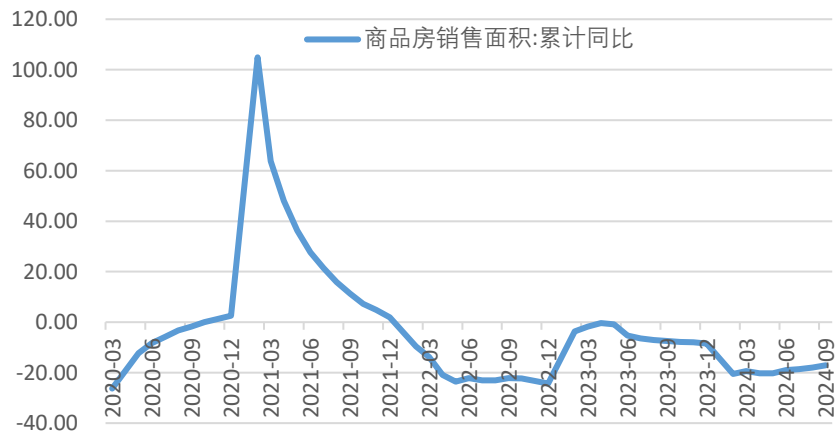
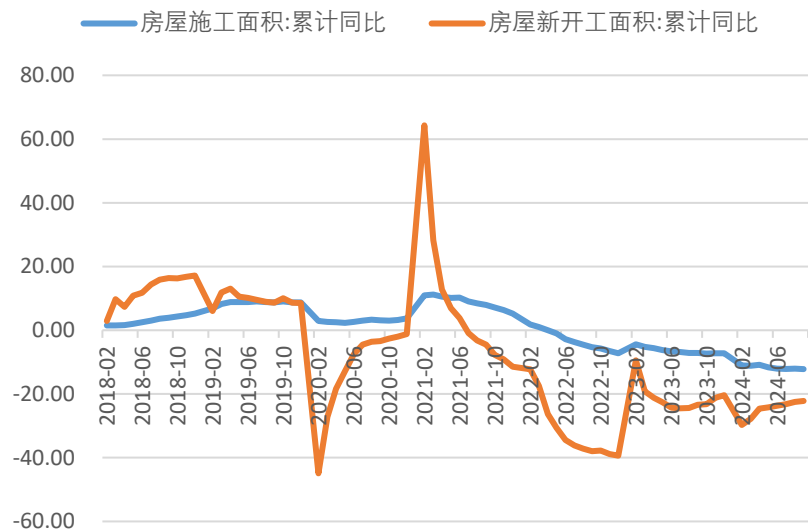
挖掘机销量



数据来源:
Wind



国内高频数据 (二)

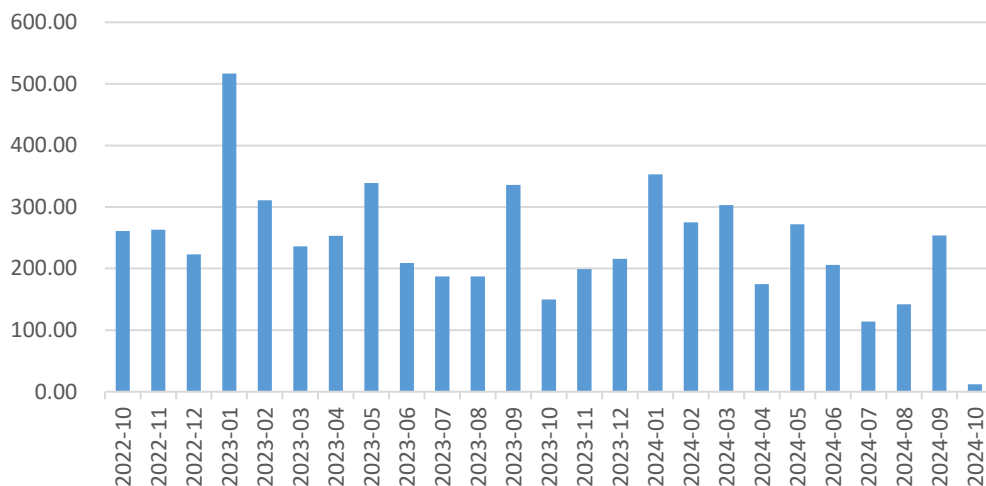


数据来源:
Wind

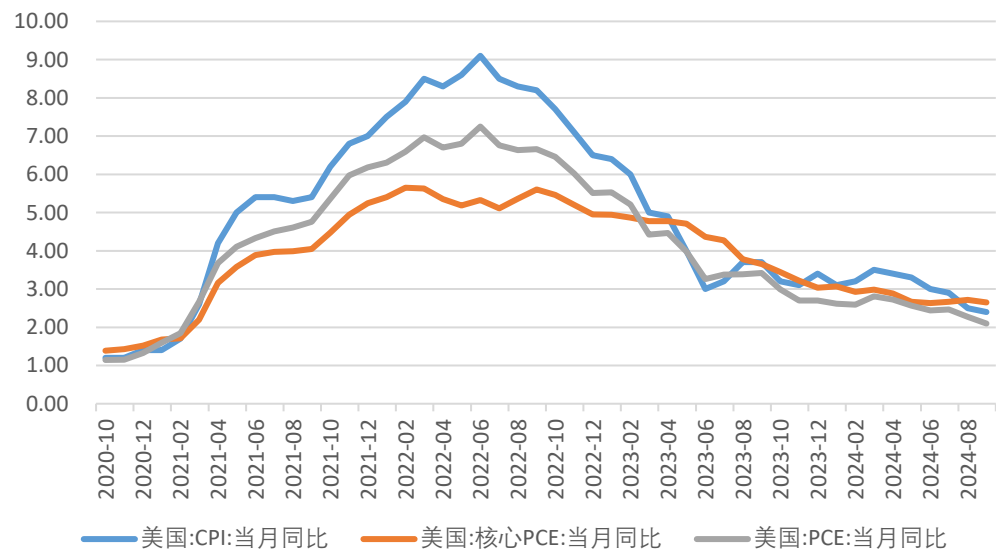
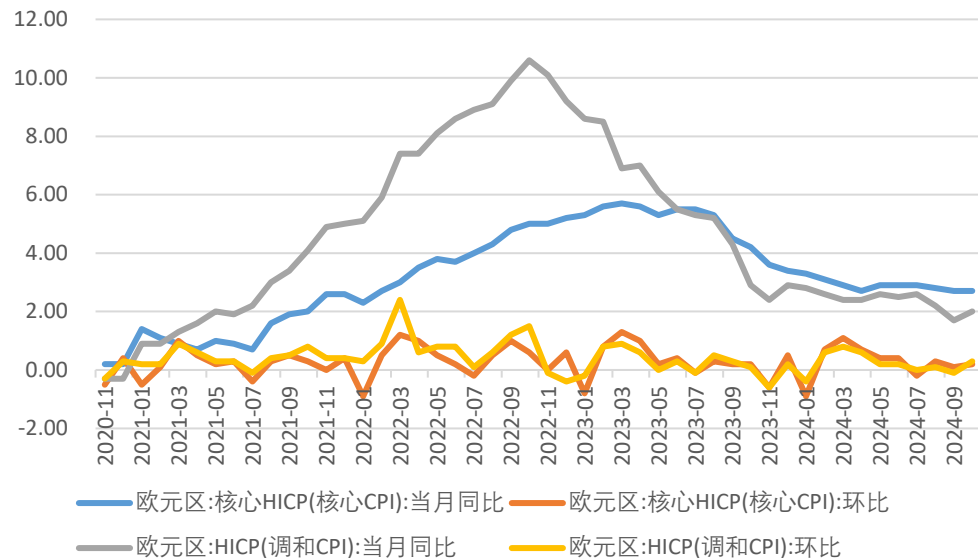
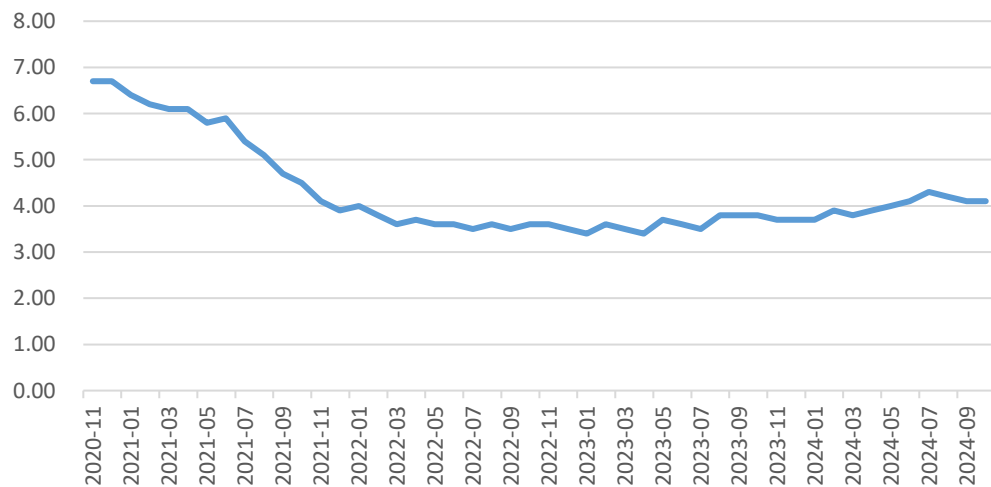


国外宏观 (1)

美国:新增非农就业人数:初值



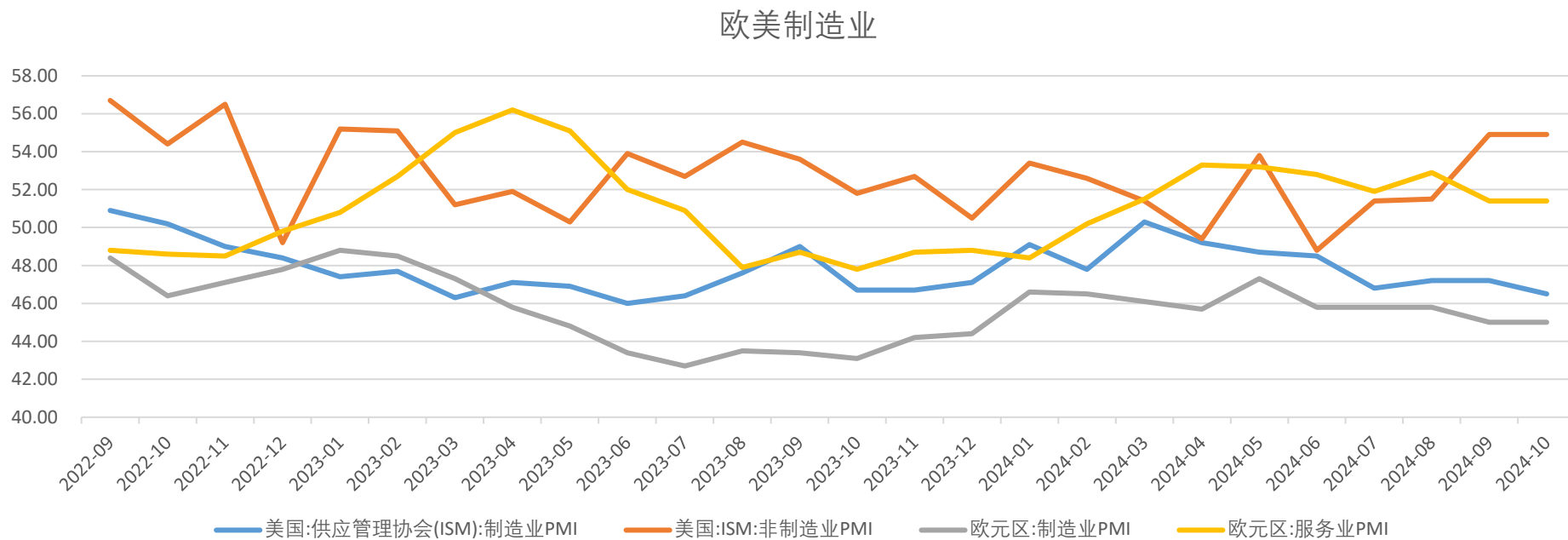
美国:失业率:季调



数据来源:
Wind



国外宏观 (2)



数据来源:
Wind

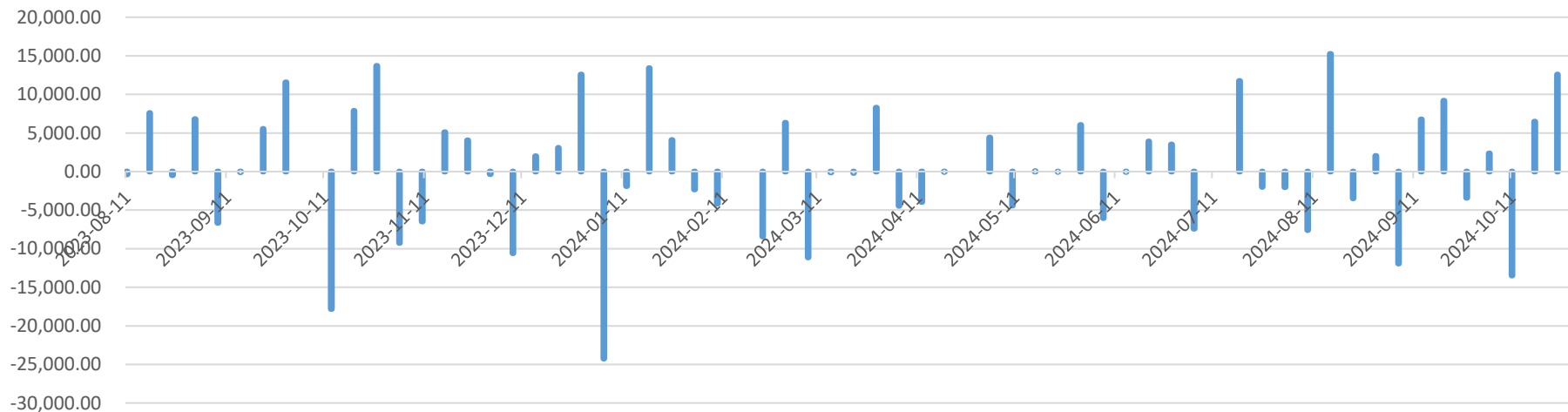


03

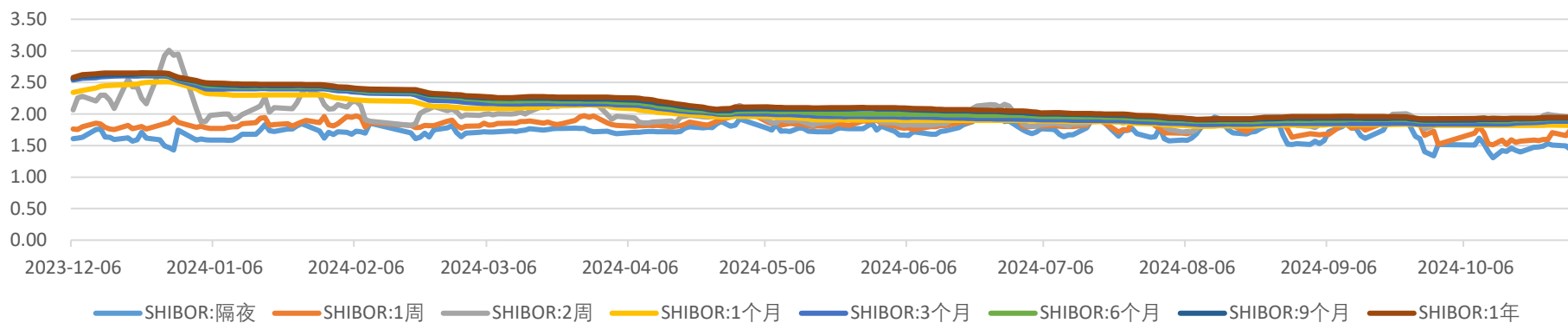
市场情绪

资金面：资金成本短降长稳

公开市场操作:货币净投放



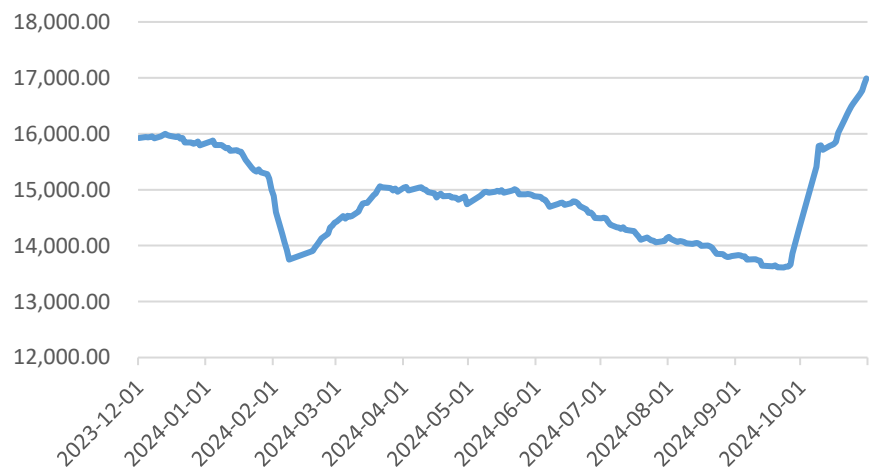
SHIBOR利率



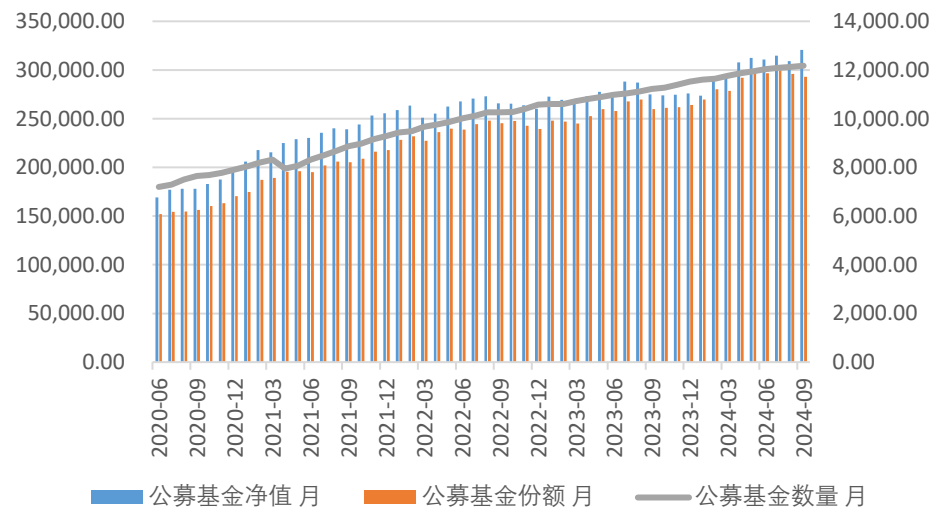
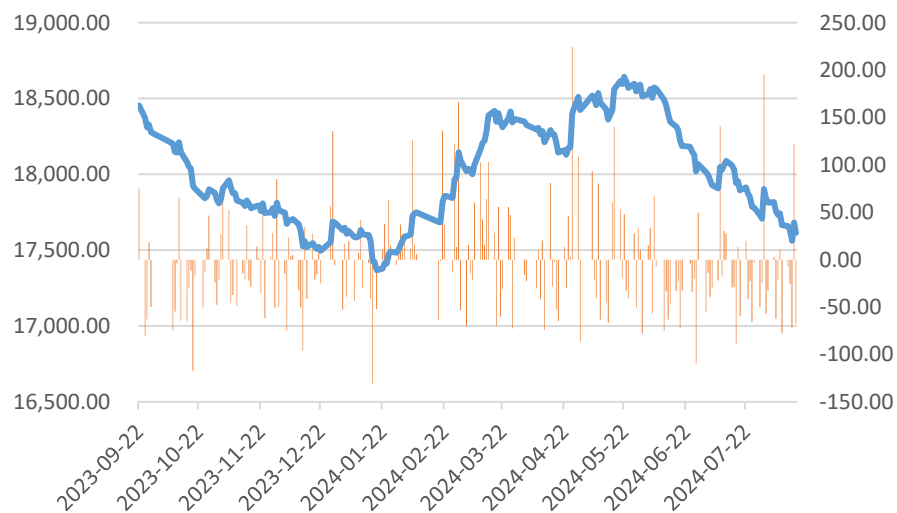
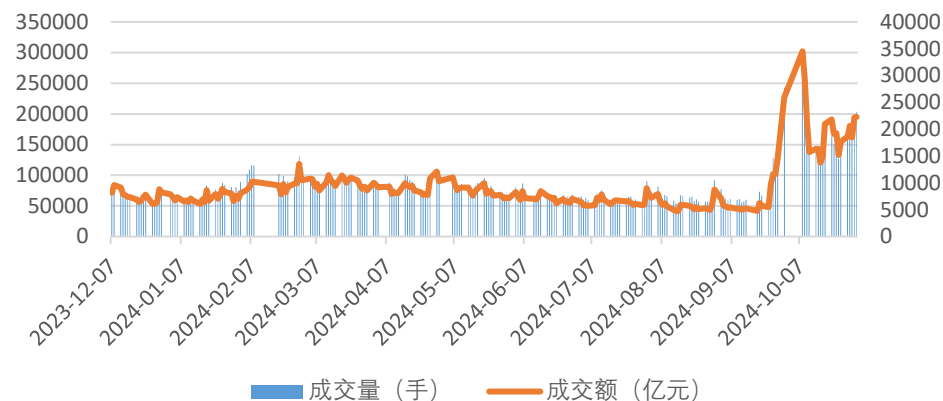
数据来源: wind

情绪面：资金内资买兴继续走高

融资余额



两市成交



陆股通:当日买入成交净额(人民币)
陆股通:累计买入成交净额(人民币)

数据来源: wind



本周市场重要信息

1、中信证券认为，站上起跑线，等待发令枪。市场当前正站在年度级别马拉松行情的起跑线上，政策信号、外部信号和价格信号的陆续明朗将成为发令枪，绩优股的加速出清给机构提供了更好的入场时机，配置上短期可以用部分低估值顺周期品种过渡，待三大信号明朗后积极增配绩优成长和消费内需。一方面，从三大信号来看，政策信号上，11月是相机抉择加码的关键窗口期，政策不会缺席也不会一蹴而就；外部信号上，美国大选落地不会改变A股向上的运行方向，但对行情结构会产生较大影响；价格信号上，国内经济在数量指标上有明显改善，价格信号拐点还需要等待。另一方面，从行情特征来看，当前题材股行情和ETF规模激增加速了主动管理型机构重仓股的出清过程，主要机构投资者未来具备较大加仓空间，待价格信号明确后绩优股将迎来绝佳买点。

2、本周重点关注：十四届全国人大常委会第十二次会议、美国2024总统大选、美联储利率决议，中国公布10月进出口、外汇和通胀数据，欧元区公布9月PPI和9月零售销售数据。

免责声明

此报告并非针对或意图送发给或为任何就送发、发布、可得到或使用此报告而使中原期货股份有限公司违反当地的法律或法规或可致使中原期货股份有限公司受制于的法律或法规的任何地区、国家或其它管辖区域的公民或居民。除非另有显示，否则所有此报告中的材料的版权均属中原期货股份有限公司。未经中原期货股份有限公司事先书面授权下，不得更改或以任何方式发送、复印此报告的材料、内容或其复印本予任何其它人。所有于此报告中使用的商标、服务标记及标记均为中原期货股份有限公司的商标、服务标记及标记。此报告所载的资料、工具及材料只提供给阁下作查照之用。此报告的内容并不构成对任何人的投资建议，而中原期货股份有限公司不会因接收人收到此报告而视他们为其客户。

此报告所载资料的来源及观点的出处皆被中原期货股份有限公司认为可靠，但中原期货股份有限公司不能担保其准确性或完整性，而中原期货股份有限公司不对因使用此报告的材料而引致的损失而负任何责任。并不能依靠此报告以取代行使独立判断。中原期货股份有限公司可发出其它与本报告所载资料不一致及有不同结论的报告。本报告及该等报告反映编写分析员的不同设想、见解及分析方法。为免生疑，本报告所载的观点并不代表中原期货股份有限公司，或任何其附属或联营公司的立场。此报告中所指的投资及服务可能不适合阁下，我们建议阁下如有任何疑问应咨询独立投资顾问。此报告并不构成投资、法律、会计或税务建议或担保任何投资或策略适合或切合阁下个别情况。此报告并不构成给予阁下私人咨询建议。

联系我们

总部地址：河南自贸试验区郑州片区（郑东）商务外环路10号中原广发金融大厦四楼

电话：4006-967-218

上海分公司：上海市自贸区福山路388号、向城路69号15层07室

电话：021-68590799

西北分公司：宁夏银川市金凤区CBD金融中心力德财富大厦1607室

电话：0951-8670121

山东分公司：济南市历下区经十路15982号第一大道19层1901

电话：0531-82955668

新乡营业部：河南省新乡市荣校路195号1号楼东1-2层

电话：0373-2072882

南阳营业部：河南省南阳市宛城区光武区与孔明路交叉口星旺家园3幢1楼001-1室

电话：0377-63261919

灵宝营业部：河南省灵宝市函谷大道北段西侧（灵宝市函谷路与五龙路交叉口金湖公馆）

电话：0398-2297999

洛阳营业部：河南省洛阳市洛龙区开元大道260号财源大厦综合办公楼1幢2层

电话：0379-61161502

西安营业部：陕西省西安市高新区科技一路万象汇3号楼23层2305室

电话：029-89619031

杭州营业部：浙江省杭州市拱墅区远见大厦2号楼1013室

电话：0571-85236619



中原期貨股份有限公司

CENTRAL CHINA FUTURES HOLDINGS CO.,LTD.

Thanks

公司网址：www.zyfutures.com

公司电话：4006-967-218

公司地址：河南自贸试验区郑州片区（郑东）商务外环路10号中原广发金融大厦四楼

